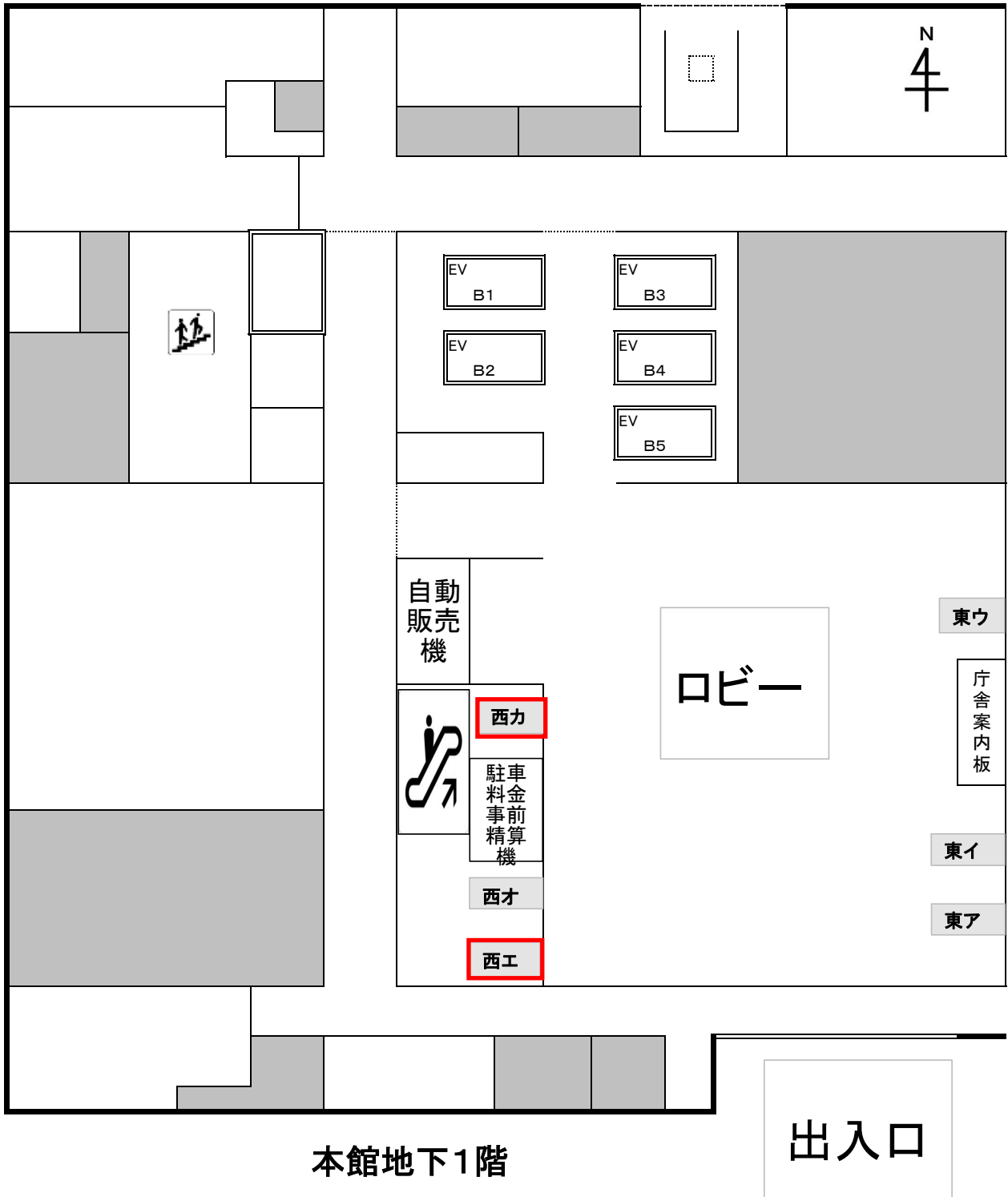


## 栃木県本庁舎広告掲載箇所空き状況

掲載箇所	空き枠数	枠規格	広告掲載料 (月額・税込)
本館 1 階 県民ロビー内	1 枠	B 0 判縦 【有効寸法】 縦 1,418mm×横 992mm	東側柱北面： 1 枠につき 13,500 円
本館 15 階 展望ロビー内	6 枠 (南北各 3 枠)	A 0 判縦 【有効寸法】 縦 1,150mm×横 803mm	南側：1 枠につき 8,000 円 北側：1 枠につき 7,000 円
本館地下 1 階 ロビー内	2 枠 (西 2 枠)	西側：A 0 判縦・横 【有効寸法】 縦：縦 1,150mm×横 803mm 横：縦 803mm×横 1,150mm	西側：1 枠につき 10,000 円
本館 15 階 男性用トイレ内	6 枠 (東西各 3 枠)	A 3 判横 【有効寸法】 縦 284mm×横 407mm	1 枠につき 500 円
本館 3 階 女性用トイレ内 洗面台横壁面	2 枠 (東西各 1 枠)	A 1 判縦 【有効寸法】 縦 803mm×横 556mm	1 枠につき 1,250 円

※画面内に法人名等が表示されない場合は、協議の上、下枠に必要な表示を貼付します。

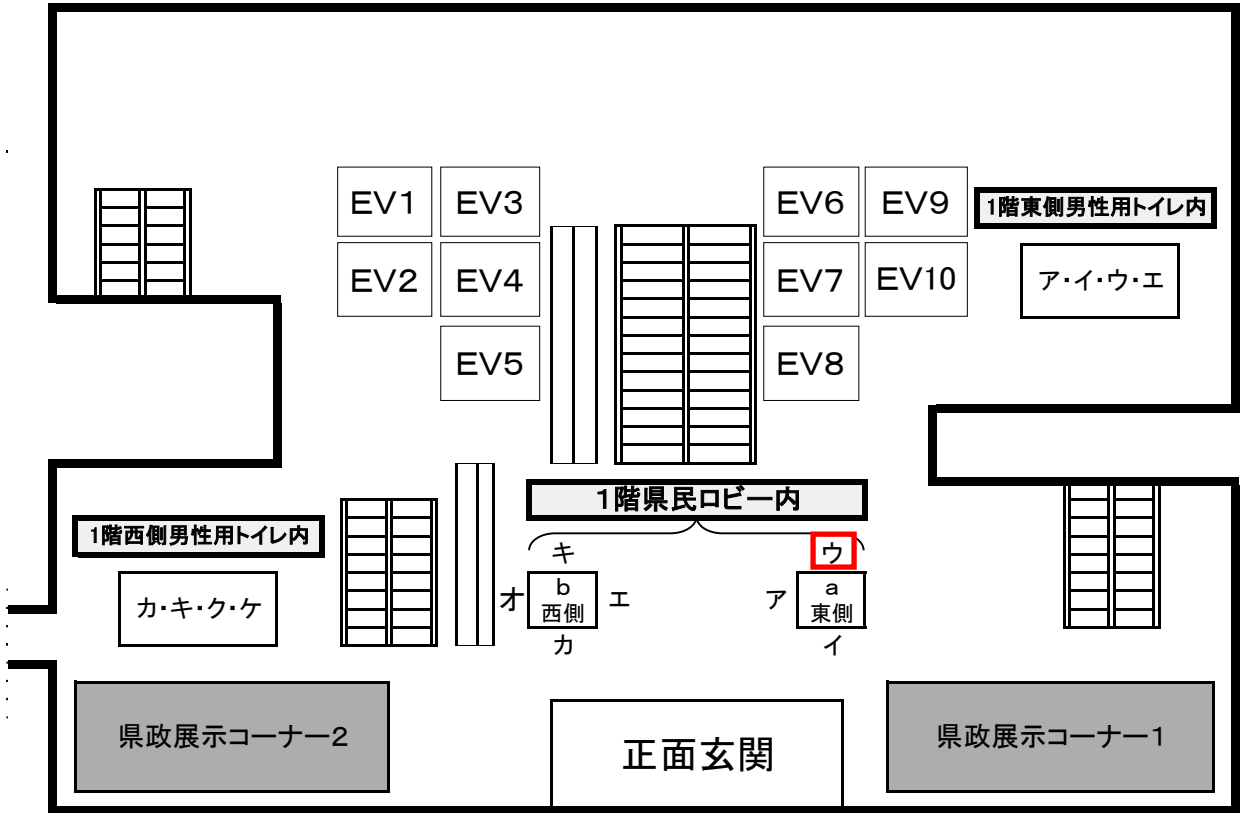
 空き枠



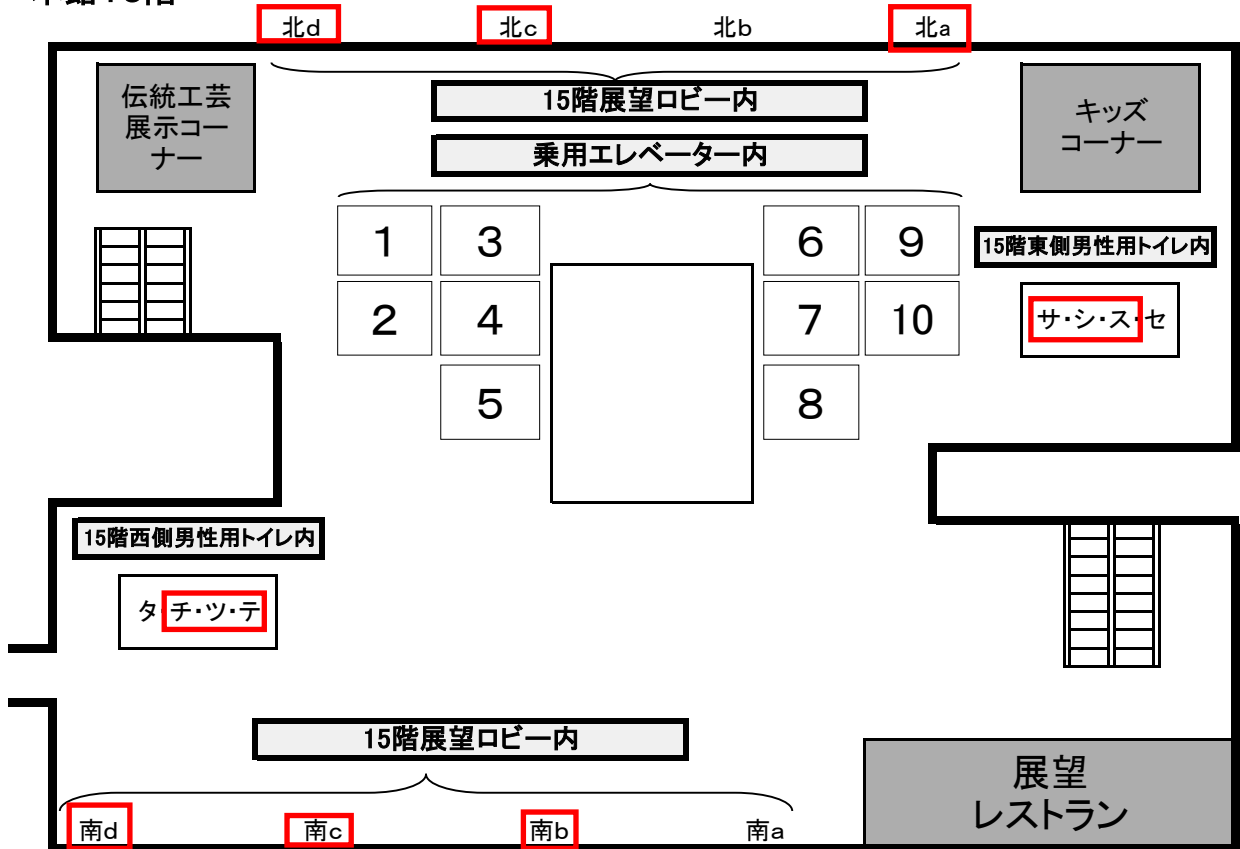
# 本庁舎広告掲載箇所概略図



## ・本館1階



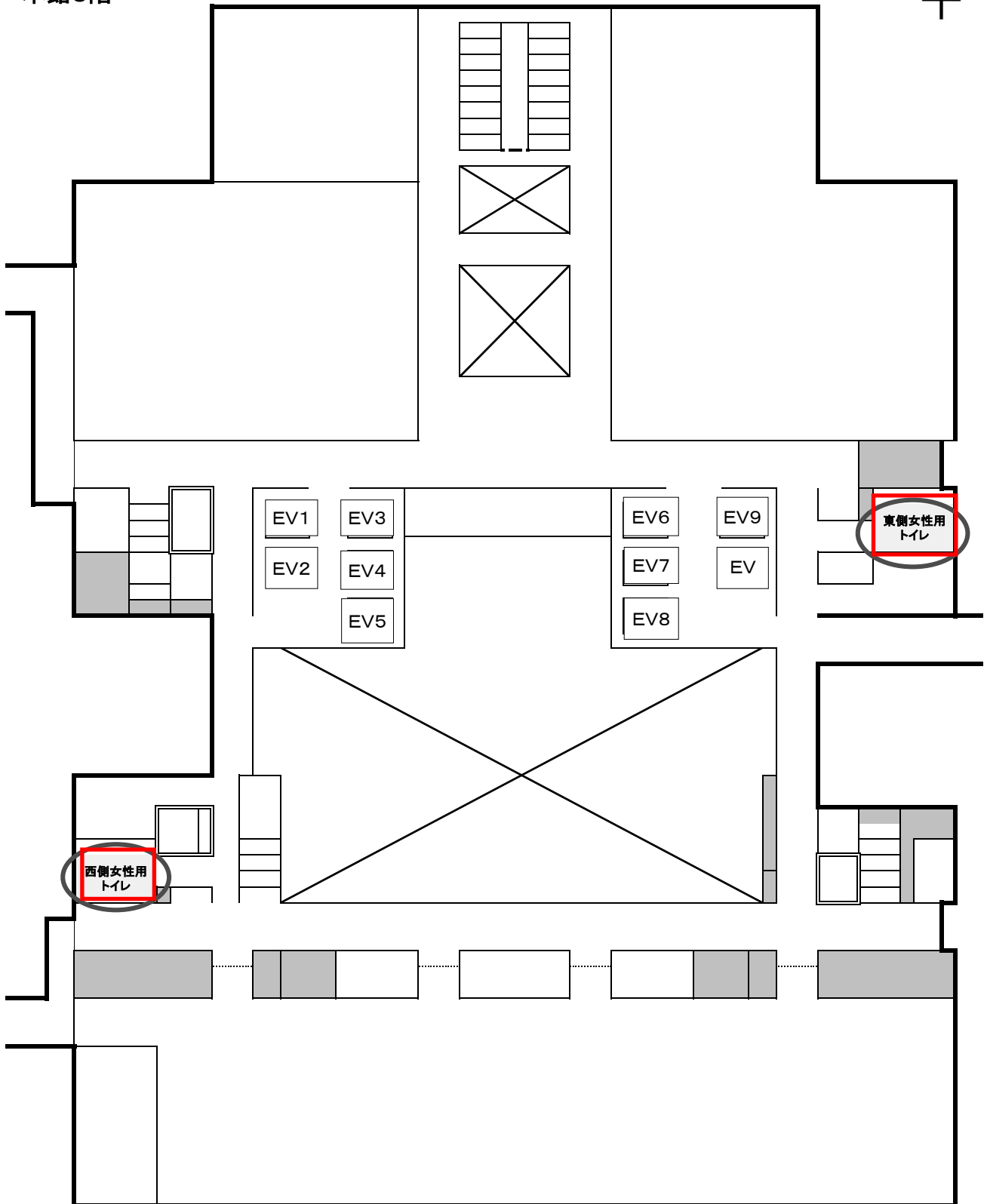
## ・本館15階



本庁舎広告掲載箇所概略図



・本館3階



# 本庁舎広告掲載箇所概略図



・東館1階



## 広告掲載の御案内

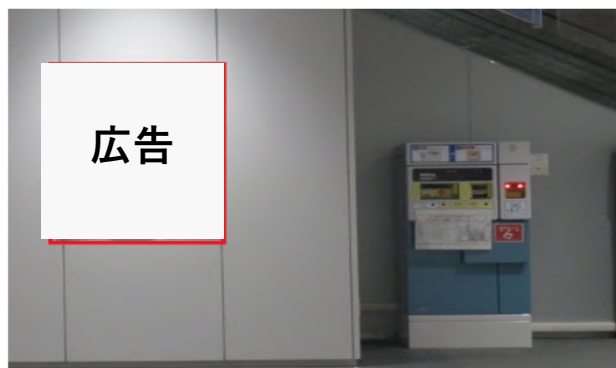
- ・1階と15階は県民サービスゾーンとして自由に見学ができるため、多くの方々が来庁されます。※約15,000人（令和7年11月実績）
  - ・社会科見学で県庁を訪れる子どもたちが広告を目にする機会も多いため、企業や自社製品等のPR・イメージアップなどに御活用ください。
- ※県内の学校100校、児童・生徒約4,200名（令和6年度見学実績）

○県民ロビー（本館1階） 応募枠数：1



- ・県産品の直売やコンサートなどのイベント会場としても利用されています。

○地下ロビー（本館地下1階） 応募枠数：2



- ・地下駐車場を利用する来庁者の皆様が利用しています。

○展望ロビー（本館15階） 応募枠数：6



- ・日光連山や宇都宮の街並みなど県内の景色が一望できるほか、展望レストランや伝統工芸品展示コーナーもあるため、毎日多くの方々が訪れています。

○男性用トイレ（本館15階） 応募枠数：6



- ・来庁者の皆様や県職員が利用しています。

## 広告掲載の御案内

- ▶1階と15階は県民サービスゾーンとして自由に見学ができるため、多くの方々が来庁されます。※約15,000人（令和7年11月実績）
- ▶社会科見学で県庁を訪れる子どもたちが広告を目にする機会も多いため、企業や自社製品等のPR・イメージアップなどに御活用ください。  
※県内の学校100校、児童・生徒約4,200名（令和6年度 見学実績）

○女性用トイレ（本館3階） 応募枠数：2



- ・主に県職員が利用しています。