



2面 観戦しよう! 第2回ツール・ド・とちぎ
 目次 3面 県からのお知らせ ほか
 4面 吹き竹・なるほどとちぎ ほか

編集・発行 栃木県広報課 平成30年3月4日発行
 〒320-8501 宇都宮市鳩田1-1-20
 ☎028-623-2192 FAX 028-623-2160
 栃木県のホームページ <http://www.pref.tochigi.lg.jp/>
 毎月第1日曜発行(次回は4/1発行)

いよいよ開幕! 「本物の出会い 栃木」 DC デスティネーションキャンペーン

The DC project

県や市町、関係団体とJRグループが一体となって取り組む大型観光企画「デスティネーションキャンペーン(DC)」の開催まで、いよいよ1カ月を切りました。皆さんも、DCを機会に栃木県が誇る“本物”の魅力を再発見しながら、春のとちぎを満喫してみませんか。

4月から6月まで、たくさんのイベントが開催!

DCの期間中は、「花、食、温泉、自然、歴史・文化」の五つのテーマに沿った、270を超えるイベントが、県内各地で開催されます。今回はその一部をご紹介します! 詳しくは [栃木DC](#) [検索](#) またはJR東日本や東武鉄道などの駅、観光案内所などで配布しているガイドブックをご覧ください。

「本物の出会い 栃木」DCオープニングイベント

県庁で、DC開幕を宣言するセレモニーや、県内市町による観光PR、物販・飲食コーナー、“DCどうぶつ応援隊”との触れ合いなどが行われます。

●4/1(日) 午前10時～午後4時(セレモニーは午前11時～11時30分)



SL・桜・菜の花街道 (真岡市)

満開の桜と、菜の花の中を走るSLを見ることができます。真岡駅東口と「真岡りす村ふれあいの里」を結び、無料バスも運行されます。

●見頃:3月下旬～4月中旬 ※バスの運行は、4/1(日)、7(土)、8(日)、14(土) [料](#)無料(SL乗車には別途料金が必要)

[問](#)真岡市観光協会 ☎0285-82-2012

花とレンガのまち 野木フラワーカーペット2018 (野木町)

野木町煉瓦窯を会場に、12万本のチューリップの花びらを一面に敷き詰めた、色とりどりの巨大な花絵アートを展示します。

●4/28(土)～30(月・振休) 午前9時～午後9時(4/28は午後3時から、4/29は午後5時まで)

[問](#)野木町産業課 ☎0280-57-4153



※写真はイメージです

花とフルーツでおもてなし (県南地域)

旬の県産フルーツを使ったDC期間限定のメニューを、県南地域の各施設で味わえます。また、期間中は、「つがの里花まつり“花彩祭”」(栃木市)や「思川桜特別ライトアップ」(小山市)など、色とりどりの花のイベントも開催されます。

[問](#)とちぎ渡良瀬いちご・フルーツ街道推進協議会(下都賀農業振興事務所内) ☎0282-23-3425

※写真はイメージです

春のスイーツ&パンフェスタinとちぎ (栃木市)

県内のおすすめスイーツと人気のパンが、とちぎ花センターに大集合! 栃木市のキャラクター“とち介”などによるショーや、「朝摘みいちご狩り」(有料)などのイベントも行われます。

●4/29(日・祝) ●とちぎ花センター、みかも山公園 ほか

[問](#)栃木市観光振興課 ☎0282-21-2373



※写真はイメージです

川治温泉3ダム 見学ツアー (日光市)



小網ダム・五十里ダム・川治ダムの、普段は関係者しか入れない内部を見学します。

また、参加者限定のプレミアムダムカードがもらえます。

●4/7～6/30の土日

[料](#)大人3,000円、小中学生2,000円(要予約)

[問](#)ネイチャープラネット ☎0288-78-1177

[ミニ情報](#) DC期間限定ダムカードをゲットしよう!

上記以外にも、塩原ダムなど12カ所で配布します。詳しくは、右記QRコードからご確認ください。



那須の歴史と鹿の湯 湯もみ体験 (那須町)



那須湯本の歴史などに関するガイドツアーの後、栃木県で最も歴史ある温泉「鹿の湯」で、湯もみを体験します。

●4～6月の第2・最終水曜 [料](#)大人2,000円、小学生1,900円(要予約)



[問](#)那須町観光協会 ☎0287-76-2619

烏山城築城600年企画 (那須烏山市)

今年、築城600年を迎える烏山城。これにちなんで、市内約40店舗では、商品を特別価格で購入できるなどの“おもてなし企画”を実施中です。参加店舗等は、那須烏山市役所やJR烏山駅のほか、足利銀行、栃木銀行、烏山信用金庫の各支店などで配布している「なすからすやまおもてなし手帖」をご確認ください。※サービスを受けられる期間は、店舗により異なります

[問](#)那須烏山市商工観光課 ☎0287-83-1115

春の彫刻屋台まつり (鹿沼市)



絢爛豪華な彫刻屋台24台の「揃い曳き」や、迫力あるおはやしの競演「ぶっつけ」などを、「鹿沼秋まつり」さながら春に特別開催。この日しか楽しめないイベントも多数行われます。

●4/29(日・祝) 午前10時～午後5時

●まちの駅 新・鹿沼宿周辺

[問](#)鹿沼市観光交流課 ☎0289-63-2188



みんなで楽しく“おもてなし”! ～「おもてなしいちご隊」参加者募集中～

栃木県を訪れる方々に対し、「おもてなしいちご隊」として、感謝や思いやりの気持ちで“おもてなし”に取り組んでいただける皆さんを募集しています。

参加登録後にお送りする「おもてなしいちご隊缶バッジ」を着けて、みんなで楽しく“おもてなし”をしてみませんか。

●対象:県内に在住・通勤・通学する方、県内に所在する企業・団体・学校・任意のグループなど

●申込期間:H31/6/30まで

[問](#)おもてなしいちご隊運営事務局(県観光物産協会内) ☎028-623-3213



おもてなしいちご隊缶バッジ

“おもてなし”の例

笑顔であいさつ・お出迎え、おすすめのお土産や観光地の紹介など



「県民の歌」が 駅の発車メロディーに!

県民の皆さんから愛されている「県民の歌」が、DC期間中、JR宇都宮駅在来線(宇都宮線・日光線)の発車メロディーとして流れます。

宇都宮駅をご利用の際は、ぜひ耳を傾けてみてください。

[問](#)県広報課 ☎028-623-2192



第2回 ツール・ド・とちぎ

!!観戦しよう!!

栃木県内の全市町を舞台とする、全国で初めてのサイクルロードレース「ツール・ド・とちぎ」の第2回大会が、今月23日から3日間開催されます。国内外から出場する世界トップクラスのチーム・選手の熱い戦いを、ぜひ生で観戦し、そのスピードや迫力を感じてみてください。



熱戦が繰り広げられた第1回ツール・ド・とちぎ

第2回大会は3/23(金)24(土)25(日)の3日間。県内16市町を走破します!

「ツール・ド・とちぎ」は、国際自転車競技連合(UCI)公認の“世界戦”のレース。普段私たちが生活で使う道路が“レース場”と化し、世界中から集まったトップレーサーたちが駆け抜けます。第2回大会では、渡良瀬遊水地での個人タイムトライアルが追加されるほか、県内16市町でロードレースが行われ、第1回大会と合わせて県内全市町を走破することとなります。

3/24(土)午前10時~

第2ステージ

約105km
ロードレース

小山思いの森
→日光だいや川公園

3/23(金)午後1時30分~

第1ステージ

約7.25km(1周回)
個人タイムトライアル

渡良瀬遊水地(栃木市)

一般部門も開催。
チャレンジしよう!!
●3/23(金)午前10時~定200名
●3/12(月)●下記QRコードから申し込みを



3/25(日)午前10時~

第3ステージ

約147km
ロードレース

那須町スポーツセンター
→井頭公園(真岡市)

大会開催にあたり、コース周辺の道路では交通規制となる時間帯があります。詳細は「ツール・ド・とちぎ」の大会ホームページでご覧になれます。

第1回観戦者の声

3日間で延べ6万6千人が観戦しました!

家族で見に行きましたが、子どもたちもスピード感にびっくりしていました。

観戦者の目の前を通り過ぎるので、スリルと迫力があって大満足!



レース観戦だけでなく、イベントも盛りだくさんなので、家族で楽しめました。

県民が一丸となってつくった素晴らしい大会。自転車王国“とちぎ”最高!



「ツール・ド・とちぎ」を何倍も楽しむために!

詳細なコースについては、「ツール・ド・とちぎ」の大会ホームページでご覧になれます。

フィニッシュ地点では、大型ビジョンでレースの様子が生中継されます。また、インターネット「FRESH!! by CyberAgent(フレッシュバイサイバーエージェント)」で全レースがライブ配信されるため、パソコンやスマートフォンでも観戦できます。

スタート・フィニッシュ地点では、ステージイベントや県内のご当地グルメ・特産品の販売などが行われます。また、沿道の道の駅などでもイベントが開催されます。

「ツール・ド・とちぎ サイクルフォトラリー」を5/31(木)まで開催中です。県内を自転車で巡り、各市町指定の“写真撮影スポット”で自分の自転車を含めて撮影し、インスタグラムに投稿しよう!5市町以上のスポットを投稿すると、抽選ですてきなプレゼントが当たります。

いずれも詳しくは [ツール・ド・とちぎ](#)

地元のプロチーム・選手を応援しよう! 注目選手を紹介します

宇都宮ブリッツェン

Blitzen

那須ブラーゼン

NASU BLASEN



小野寺玲選手(写真:右から5人目):鹿沼市出身。スプリンター(ゴール手前でスパートをかける選手)。昨年の全日本選手権個人タイムトライアル3位。初日の個人タイムトライアルでの活躍が期待されます

鈴木龍選手(写真:左から4人目):宮城県仙台市出身。パンチャー(レース途中で飛び出し逃げ切る選手)。今季新加入選手。昨年の那須ロードレース優勝。パンチのある走りが特徴で、2・3日目での活躍が期待されます



下島将輝選手(写真:左から4人目):兵庫県川西市出身。スプリンター。昨年の大田原クリテリウム4位。集団でゴール地点に入ってくる展開になれば、得意のスプリントで勝利が狙える選手です

吉田悠人選手(写真:左):鹿沼市出身。オールラウンダー(平地や山岳などどのコースでも万能な選手)。2015年インターカレッジロードレース優勝。コースを知り尽くした地元の第2ステージでの活躍が期待されます

【問合せ】県地域振興課 ☎028-623-2239

2 視覚に障害のある方のために、「とちぎ県民だより」点字版、テープ版およびデジ版を発行しています。ご希望の方は、県広報課(☎028-623-2192)までご連絡ください



- 料 受験・参加料金
- 定 定員
- 応 応募・申込締切
- 問 問い合わせ・申し込み先
- 身障者用駐車場
- 身障者用トイレ
- オストメイト対応トイレ
- 栃木県電子申請システム

募集・試験

産科医を目指す医学生を対象とした修学資金貸与制度の利用者募集

●将来、産科医として栃木県の地域医療に貢献しようとする医学生に、修学資金を貸与します ●貸与金額：年額300万円(月額25万円) ●期間：貸与決定の年度から大学の卒業年度まで ●卒業後一定期間、県が指定する医療機関に勤務した場合は返還免除 ●対象：医学生または平成30年度大学医学課程合格者 産科2名(選考) 3/26(月) ●申込方法などは問い合わせを 問 県医療政策課 ☎028-623-3145



平成30年度関東地方発明表彰候補者募集

●対象：優秀な発明等(特許・実用新案・意匠)を完成し、地域産業の向上に寄与した方で、当該発明等の権利を有する方。または発明等の指導・育成・奨励に貢献した方 3/30(金) ●応募方法などは問い合わせを 問 栃木県発明協会 ☎028-670-1820

平成30年度栃木県文化振興基金助成事業の募集

●文化活動やその担い手の育成などの費用の一部を助成します ●文化活動等助成事業 ●対象：地域づくりや文化芸術活動、その担い手の育成を行う事業 ●助成額：助成対象経費の2分の1以内(上限50万円) ●地域伝統文化継承事業 ●対象：用具・衣装の修理など、地域伝統文化の普及・継承に必要な事業 ●助成額：助成対象経費の10分の4以内(上限50万円) ●ローカルプロジェクトモデル事業 ●対象：ジャンルや地域の枠を超えた連携などにより、地域の取り組みをけん引するモデル事業 ●助成額：助成対象経費の3分の2以内(上限100万円) ※いずれも 3/30(金) ●詳しくは問い合わせを



問 県県民文化課 ☎028-623-2153

「平和を、仕事にする」自衛官等採用試験

●1次試験日：3/11(日) ●募集種目：自衛官候補生(男子) ●受験資格：18歳以上27歳未満の方 3/8(木) ●詳しくは問い合わせを 問 自衛隊栃木地方協力本部 ☎028-634-3385

県警察官採用試験

●1次試験日：5/13(日) ●採用予定区分：大学卒業、高校卒業等、サイバー犯罪捜査官 4/13(金) ●試験案内・申込書を県内警察署・交番や各県民相談室等で配布中(県ホームページからダウンロードもできます) ●採用予定人員・受験資格などは試験案内で確認を 問 県人事委員会事務局 ☎028-623-3313

国税専門官採用試験

●1次試験日：6/10(日) ●受験資格：①S63/4/2～H9/4/1生まれの方②H9/4/2以降に生まれた大卒(見込み含む) ●申込期間(インターネット)：3/30(金)～4/11(水) ※郵送での申し込みは4/2(月)まで ●詳しくは募集要項を確認を 問 宇都宮税務署 ☎028-621-2151

自然・体験ひろば

わくわくハッピーピザ作り

太平少年自然の家(栃木市) 0282-24-8551

●生地作りから始め、石窯で焼き上げます ●5/3(木・祝)、4(金・祝) ●県内在住の3歳以上の子どもを含む親子やグループ 定 各日30名程度(抽選) 料 1人500円 ●申込期間：3/14(水)～27(火)

磯釣り入門

とちぎ海浜自然の家(茨城県鉾田市) 0291-37-4004

●道具の扱い方を学びながら大洗の磯場で行う、初心者向けの釣り教室 ●5/12(土)～13(日)1泊2日 ●対象：小学4年生以上 定 40名(抽選) 料 大人5,300円、高校生以下は学年・年齢により異なります 3/4(月)

洋ラン展～華麗なる花の貴婦人たち～

とちぎ花センター(栃木市) 0282-55-5775

●県内で生産された洋ランを展示 ●4/22(日)まで ※鑑賞大温室入館料：大人400円、子ども200円

催し・講座

栃木こころの絵画・書道展

●3/7(水)、8(木)午前9時30分～午後6時(8日は午後4時まで) ●県総合文化センター(宇都宮市) ●精神障害者が作業療法やデイケア等を通じて創作した作品の展示 料 無料 ●当日直接会場へ



問 県障害福祉課 ☎028-623-3093

住宅性能表示制度講習会

●3/8(木)午後2時～4時 ●県庁本館6階大会議室1 ●住宅の性能を分かりやすく表示する「住宅性能表示制度」や省エネ住宅などについての講習会 定 60名(先着) 料 無料 3/7(水) ●電話で申し込みを 問 県住宅課 ☎028-623-2484

「とちぎ防災の日」記念行事

◎「とちぎ防災の日」記念式典 ●3/11(日)午後2時～4時 ●県総合文化センター(宇都宮市) ●防災・安全功労者に対する表彰式、国立劇場(東京都)で行われる東日本大震災七周年追悼式の映像中継、防災・危機管理講演会など 定 500名(先着) 料 無料 ●電話で申し込みを ◎とちぎ防災フェア ●3/11(日)午前11時～午後3時 ●県庁本館1階県民ロビー等 ●防災に関するパネル展示や紙芝居・ゲーム、消防車両の展示、ミニ避難所体験、備蓄用缶パンの配布など ●当日直接会場へ 問 県危機管理課 ☎028-623-2136

シルバー大学校南校同窓会 第11回作品展

●3/22(木)、23(金)午前10時～午後4時(23日は午後3時まで) ●栃木県シルバー大学校南校(栃木市) ●同校卒業生の作品(書道・絵画・俳句など)を展示 ●当日直接会場へ 問 同校 ☎0282-22-5325

手話通訳者養成講習会

●聴覚や音声、言語機能に障害のある方の意思疎通を支援する「手話通訳者」を養成する講習会 [県北会場] ●手話通訳Ⅰ：5/8～H31/2/26の火曜午後1時30分～3時(全38回) [県南会場] ●手話通訳Ⅰ：5/10～H31/2/21の木曜午前10時～11時30分(全38回) ●手話通訳Ⅱ：5/10～H31/2/14の木曜午後1時30分～3時(全36回) [宇都宮市会場：とちぎ福祉プラザ] ●手話通訳Ⅰ：5/12～H31/2/23の土曜午前10時～11時30分(全38回) ●手話通訳Ⅱ：5/12～H31/2/16の土曜午前10時～11時30分(全36回) ●手話通訳Ⅲ①：5/12～8/25の土曜午前10時～正午(全15回) ●手話通訳Ⅲ②：5/10～8/23の木曜午前10時～正午(全15回) ※いずれの会場・講座とも ●入講試験：4/21(土) 定 各30名 料 無料(テキスト代別) ●申込期間：3/5(月)～3/31(土) ●対象・申込方法などは問い合わせを 問 とちぎ視聴覚障害者情報センター ☎028-621-6208

ひとり親の方のための介護員養成研修

[県央] ●5/13～12/9の土曜または日曜 ●パルティ、TBC福祉教育センター(いずれも宇都宮市) [県南] ●5/20～12/16の土曜または日曜 ●栃木市保健福祉センター、佐野短期大学 ※いずれも ●全24回 ●対象：県内在住のひとり親家庭の父母、寡婦の方 定 各35名(選考) 料 無料(テキスト代、実習時の健康診断費等別) ●申込期間：3/13(火)～4/10(火) ●託児サービスあり(要事前相談) ●電話で申し込みを 問 栃木県ひとり親家庭福祉連合会(月曜・祝日は閉館) ☎028-665-7806

高圧ガス保安法に基づく第三種冷凍機械講習会

●6/6(水)～8(金)午前9時～午後5時 ●とちぎ流通センター協同組合連合会館(鹿沼市) 定 50名(先着) 料 16,200円(インターネット申込者15,700円) ※テキスト代別途必要 ●申込期間：5/1(火)～13(日) ●申込方法などは問い合わせを 問 高圧ガス保安協会栃木県冷凍教育検査事務所 ☎028-658-7756

案内

県央産業技術専門学校本科 オープンスクール

●3/9(金)午後2時～7時 ●学校概要の説明や訓練科の見学など ●対象：高校生、保護者、高等学校教諭 料 無料 ●当日直接会場へ 問 同校 ☎028-689-6374

不動産取引法律相談

●3/15(木)午後1時30分～4時 ●県庁研修館205研修室 ●弁護士などによる不動産取引の法律相談 定 3件(先着) 料 無料 3/9(金) ●電話で申し込みを 問 県住宅課 ☎028-623-2488



動物愛護指導センターからのお知らせ

◎猫譲渡事前講習会 ●3/28(水)午後1時30分～3時 ●猫の飼い方などの講習会 料 無料 ◎子犬の譲渡会 ●4/10(火)午後1時30分～3時30分 ●犬譲渡事前講習会の受講が必要(直近は4/8(日)午後1時30分～3時) ※いずれも電話で申し込みを 問 同センター(宇都宮市) ☎028-684-5458

パワハラ・解雇等でお悩みの方へ

●労働者と使用者とのトラブルを解決するために「あっせん」を実施しています ●公平・中立な機関として紛争解決の糸口を探しますので、お気軽にご相談ください ●平日午前8時30分～午後5時15分 料 無料 問 県労働委員会事務局 ☎028-623-3337

渡良瀬遊水地でヨシ焼きを実施します

●ヨシに寄生する害虫の駆除や、貴重な湿地環境の保全などのため、ヨシ焼きを実施します ●風向き等により、灰や煙が広範囲に飛散し、庭や屋根への降灰などが発生する場合がありますが、ヨシ焼きの必要性をご理解いただき、ご協力をお願いします ●実施日：3/17(土)午前8時30分～(荒天時は18(日)または24(土)に延期) 問 栃木市遊水地課 ☎0282-62-0919

C型肝炎特別措置法に基づく給付金について(提訴期限が延長されました)

●給付金を受給するためには、国を相手とする裁判を提起する必要があります、その提訴期限が延長されました ●提訴期限：2023年1月16日 ●詳しくは問い合わせを 問 県業務課 ☎028-623-3120

マイナンバーカードを取得しよう!

●公的な身分証明書として利用できます ●市町によっては、コンビニエンスストアにある端末から、住民票の写しや印鑑登録証明書等を取得できるほか、児童手当や保育施設の利用申し込みなどが、オンラインで実施できます ●マイナンバーカードの取得にあたっては、写真の無料撮影やオンライン申請の補助などを行っている市町もあります ●詳しくはお住まいの市町の担当課に確認を ●マイナンバーカードについて詳しくは マイナンバーカード 検索 問 県行政改革推進室 ☎028-623-2226



マイナちゃん

吹き竹

～「おもてなしちご隊」登録を願います!～



栃木県人は、優しく心温かいにもかかわらず、内気で恥ずかしがり屋と言われる。後者が強すぎるので、おもてなし下手となり後手を踏むことが多かったのではと思う。

4月から6月まで、本県では19年ぶり2回目となるJRグループ6社と地域が協働で取り組む、国内最大規模の観光企画「デスティネーションキャンペーン(DC)」がいよいよ始まる。

そこで県では、「おもてなしちご隊」への登録を呼びかけている(2月末現在16,752名)。年齢・職業等は問わず、登録料は無料。登録すると、隊員証として缶バッジが提供される。登録者には、お客様への感謝の思いを込めた笑顔でのあいさつや道案内等の手助け、列車や観光バスへのお手振り、お出迎えなどをできるときに行ってもらおう。

「本物の出会い 栃木」のキャッチフレーズのもと、本県を訪れる方に、その人ならではの「本物の出会い」をプレゼントするため、ぜひお手伝いをお願いしたい。

栃木県知事 福田 富一



なるほどとちぎ



徳川家を招き寄せた「日光」の地名

いよいよ始まる「本物の出会い 栃木」デスティネーションキャンペーン。国内外から、たくさんの方に栃木県を訪れてもらいたいですね。

さて、本県を代表する観光地と言えば日光ですが、この「日光」の地名の由来を知っていますか。諸説ありますが、一説では、信仰にまつわるものが由来になっているとされています。

日光では、山々の神に対する信仰が古くからあり、奈良時代に日光山の開山を果たした勝道上人も、日光の山々を神仏としてあつく礼拝しました。そして弟子たちに、山林で修行することを勧めたのです。

山林の修行者たちは、男体山のことを、浄土を表す言葉である「補陀落」にちなみ、「補陀落山」の別名で呼ぶようになっていきました。この「補陀落」がなまって「二荒」となり、男体山をご神体としてまつ神社が「二荒山神社」と呼ばれるようになったとのことです。

さらにこの後、修行者たちの間で、「二荒」を「にこう」と音読みすることが流行。そしてこの「にこう」に、太陽を連想させる縁起の良い「日光」の文字を当てる者が現れます。これが人々に好まれ、日光山輪王寺や日光二荒山神社のある地域一帯が「日光」と呼ばれるようになっていきました。

この「日光」の地名が影響したという説もあるのが、1617(元和3)年に徳川家が建立し、後に世界遺産となる日光東照宮です。家康の遺言に基づき、江戸の真北で江戸を守る位置とされた日光がその建立地として選ばれたのは有名な話ですが、一説では地名の縁起の良さも、この地に招き寄せる一因になったとも言われています。もし「日光」という地名になっていなかったら、これほど世界に誇れる観光地にはなっていなかったかもしれませんね。



日光東照宮 陽明門

文化通信

栃木県子ども総合科学館

プラネタリウム新番組

◎プラネタリウム一般向け番組「リラックマのプラネタリウム」

●5/27(日)まで●プラネタリウムのスクリーンに、リラックマが登場します。見上げる夜空に広がる、星と星とを結んで描く星座や、太陽の周りを回る惑星たちの世界を、リラックマたちと一緒に旅しましょう



◎プラネタリウム年少者向け番組「たいようのひみつ」

●9/2(日)まで●遠い宇宙の科学の国から来た、科学館のマスコットキャラクター「未来くん」と、小学2年生のユウトくんが、ロケットに乗って太陽の秘密を探りに行きます ※いずれも●季節の星座解説あり 料大人210円、4歳～中学生100円



第72回企画展 光と色のファンタジア

●3/17(土)～4/8(日) ●展示場観覧料: 大人540円、中学生以下210円

●光と色の3Dアリスの世界: 3Dメガネを使って見ると絵が飛び出す不思議な通路や、UVペンを使って壁に光る絵を描くコーナーなど、不思議な体験ができます



●プチVR体験 らくがきペインター: 専用のコントローラーを使って、画面に出てくるいろいろなものに「らくがき」ができます



●魔法の壁: 手や体を動かすと、壁の絵も一緒に動きます ●ほかに、楽しいイベントが盛りだくさんです



休 月曜(4/30、7/16、8/13は開館)、第4木曜(7/26、8/23は開館)、5/1(火)、7/17(火)
問 同館(宇都宮市) ☎028-659-5555

栃木県オリジナル品種の白いちごが誕生!

県いちご研究所は、6年の歳月をかけて、新品種の白いちご「栃木iW1号」を開発しました。酸味が少なく甘さが際立っていて、今までのいちごにはない、まろやかな味わいが特徴です。

今年の秋には、ブランド名が決定される予定。観光いちご園での摘み取りや、スカイベリーと紅白でセットにしたお祝い用の贈答品など、いろいろな場面での活用が期待されています。2020年の年末頃から一般販売ができるよう、生産体制を整えていきます。「いちご王国・栃木」の新たないちご。もうしばらくお待ちください!



左から、とちおとめ、新品種「栃木iW1号」、スカイベリー。真っ白で大粒の果実が特徴

問 県経営技術課 ☎028-623-2313

県広報番組 とちぎ日和 特別編

「とちぎのご当地グルメを食べ歩き!」

出演 もえのあずきさん(大食いグルメアイドル)ほか

- 「宇都宮餃子」編 3/19(月)19:30～19:45 回3/22(木)20:00～20:15
- 「ソースグルメ」編 3/26(月)19:30～19:45 回3/29(木)20:00～20:15



問 県広報課 ☎028-623-2190

プレゼントコーナー!

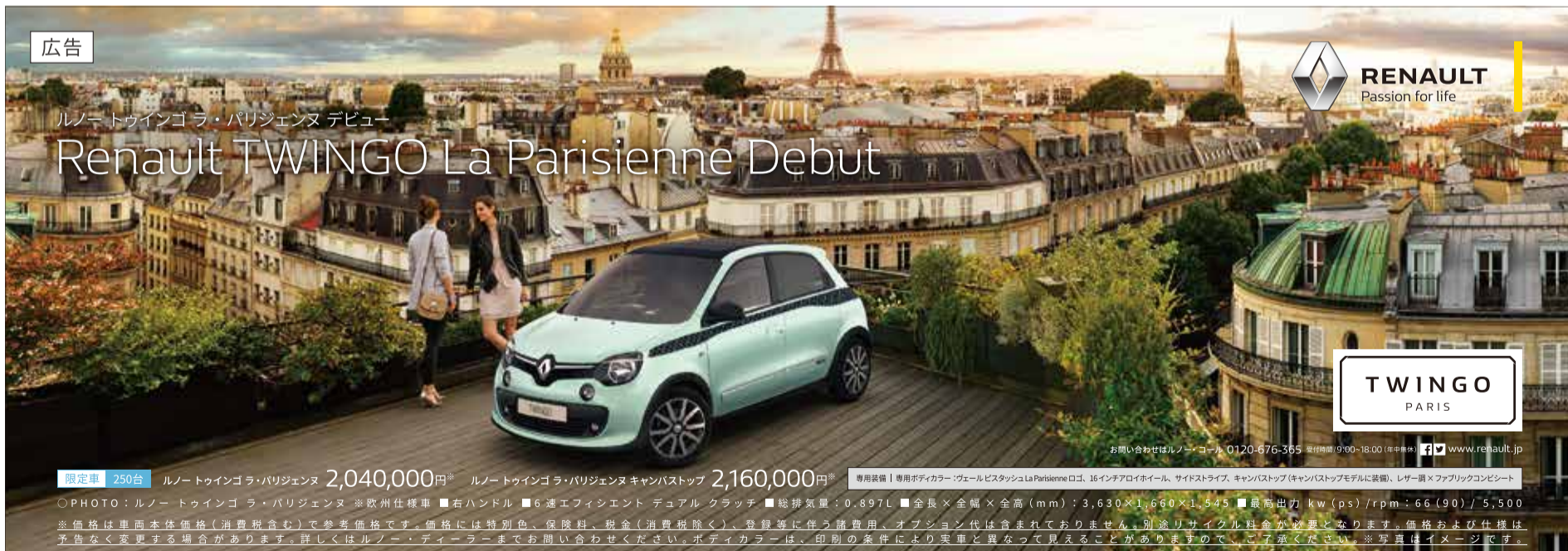
「とちぎ県民だより」へのご感想をお寄せくださった方の中から抽選で5名の方に、「本物の出会い 栃木」のロゴ入り真空ステンレスボトル(ピンク)を差し上げます。

はがきに、郵便番号・住所・氏名・年齢・感想を記入の上、次のあて先までお送りください。[締切:3/16(金)必着] ※3月下旬発送予定 ☎320-8501 栃木県広報課 「とちぎ県民だより」係



広告

Renault TWINGO La Parisienne Debut



TWINGO PARIS

限定車 250台 ルノー トゥインゴ・パリジェンヌ 2,040,000円※ ルノー トゥインゴ・パリジェンヌ キャンバストップ 2,160,000円※

※価格は車両本体価格(消費税含む)で参考価格です。価格には特別色、保険料、税金(消費税除く)、登録等に伴う諸費用、オプション代は含まれておりません。別途リサイクル料金が必須となります。価格および仕様は予告なく変更する場合があります。詳しくはルノー・ディーラーまでお問い合わせください。ボディカラーは、印刷の条件により実車と異なって見えることがありますので、ご了承ください。※写真はイメージです。

ルノー宇都宮 日本フランス車販売株式会社 〒321-0954 栃木県宇都宮市元今原6-14-8 TEL: 028-683-6711 FAX: 028-683-6712 営業時間: 10:00～19:00(土曜日は18:00まで) ルノー宇都宮サービス工場(日本フランス車販売栃木県宇都宮店) 〒321-0901 栃木県宇都宮市出町字上野3686-4 TEL: 028-663-0333 営業時間: 10:00～19:00(土曜日は18:00まで) www.renault.jp/dealer/renault_utsunomiya/



Renault Extended Warranty

ルノー エクステンデッド ワランティ

新車ご購入時のご加入でもしもの時の保証を延長する「安心プラン」。

- 新車保証を3年または60,000kmから5年または100,000kmまで安心の長期保証。
- 万が一の故障でも安心の無償修理。
- 全国のルノー・ディーラーで修理を受けることが可能。
- 24時間365日対応のルノー・アシスタンスサービスも2年延長。

安心プラン 保証延長 無償修理 24時間365日対応

※詳しくはセールスアドバイザーにお問い合わせください。

Renault Special Offer

2018.1.1 Mon ~ 2018.3.31 Sat

特別低金利 1.8%

キャンペーン期間中にルノー車を新車でご契約かつご登録いただいたお客様を対象に特別サポートを実施中。