



運転者編

慣れからくる自信に要注意！
自分の身体能力、判断力、注意力の
変化を理解する必要があります。
自動車運転時の注意点を紹介します。



自転車編

自転車は法律上、軽車両です。
つまり、許された場所以外は
歩道ではなく車道を走ります。
自転車運転時の注意点を紹介します。



歩行者編

高齢者に多くみられる歩行中の事故。
それも自宅周辺が多いといわれます。
道路の横断や夜間歩行など歩行中の
注意点を紹介します。



ナビゲーター：舞の海 秀平



監修：早稲田大学
人間科学学術院
石田 敏郎教授

企画制作  内閣府

制作協力  株式会社エーオン



片面1層
22分



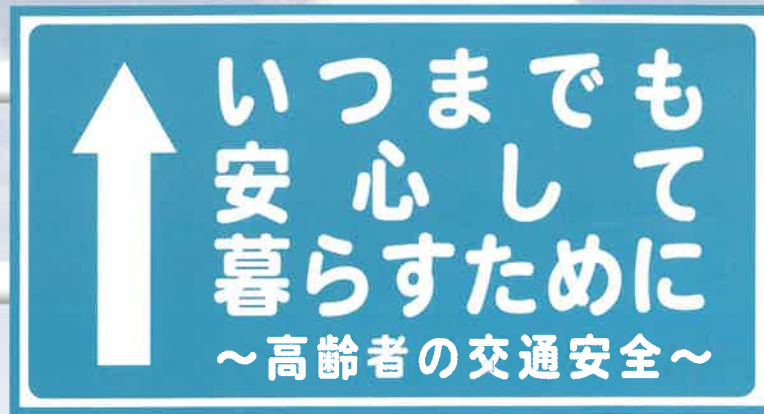
MPEG-2
ANZEN2009

(2009年3月制作)



11

いつまでも安心して暮らすために ～高齢者の交通安全～



アラジンと魔法のランプの 交通安全

企画意図

「アラジンと魔法のランプ」のキャラクターを使い、道路の歩き方や信号機のない横断歩道の渡り方、交通標識の意味や電車の踏み切りの渡り方など楽しく知って、学べる構成となっています。子どもたちが交通事故に遭わない、起さないためにも交通ルールを守ることの大切さを示唆します。



プロデューサー 鎌田 幸人／沼田かずみ
脚本 平柳 益実
監督・キャラクターデザイン 江口摩史介

アニメーション制作協力 株式会社トマソン
企画・制作 東映株式会社 教育映像部

COLOR	12分	片面・1層	MPEG 2	複製不可	16:9 LB	NTSC 日本国内用	DVD VIDEO
-------	-----	-------	--------	------	---------	---------------	--------------

●このDVDをその一部でも複製、またはこれを使用した有料上映、上演、有線放送及び放送は、法律により固く禁止されています。
●DVDビデオは映像と音声を高密度に記録したディスクです。DVDビデオ対応のプレーヤーで再生してください。
DVD-ROM再生機やパソコンなど一部の機種で再生できない場合があります。

【ご注意】 この作品の一部または全部を複製・改変・放送・有料上映することは著作権法違反となります。

2011年作品

12

アラジンと魔法のランプの交通安全

財団法人 全日本交通安全協会 推薦

アラジンと魔法のランプの 交通安全



[C#2553]

貸出
承認済

DVD
VIDEO

東映株式会社 教育映像部

**交通事故は個人の問題では済まされません。
就業中の事故であれば、勤務先の企業にまで大きく影響が及びます。**

この作品では事故を起こしてしまった営業マンと教師役のタクシードライバーのミニドラマをもとに、ドライブレコーダーの映像から事故防止のポイントを学んでいきます。
ドライバーが「絶対に事故を起こさない!」という強い決意を持つように訴えかけます。



交差点で起こりやすい事故

- 横断歩道上の歩行者に注意!
- 対向車の死角に注意!
- ルームミラーやサイドミラーの死角
- バイクや自転車などの巻き込み要注意!

など

右折



(ドライブレコーダーの映像より)

左折



油断や余裕のない運転

- 一時停止を無視したために自転車と衝突
- 左右の確認不足による事故
- 携帯電話をしながらの運転の禁止
- 油断は様々な事故を引き起こす

など

一時停止無視



(ドライブレコーダーの映像より)

携帯電話をしながらの運転

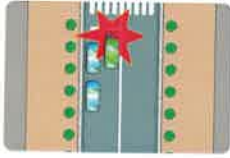


歩行者の行動を予測する

- 縦列駐車の際から女の子の飛び出し
- 対向車線から男の子が...
- まさかと思うような動きをする歩行者
- 歩行者を守るのもドライバーの義務

など

死角からの飛び出し



思わぬ所からの飛び出し



(ドライブレコーダーの映像より)

協力:株式会社 日本交通事故鑑識研究所/壽交通 株式会社



株式会社 教配

URL: <http://www.kyohai.co.jp>

〒102-0083

東京都千代田区麹町5丁目1番 NK真和ビル9階

TEL:03-6272-3089 (代) FAX:03-6272-3447

18分/COLOR/STEREO/MPEG-2



企画・製作・発売元 株式会社 教配

●DVDビデオは映像と音声を高密度に記録したメディアです。DVDビデオ対応のプレーヤーで再生してください。
●このDVDを製作会社に無断で複製、改変、テレビ放送、有料上映、公衆送信したりすることは、著作権法で禁止されています。

13

営業マンの体験から...ドライブレコーダーから学ぶ事故防止のポイント

(財)全日本交通安全協会 推薦



ある**営業マン**の**体験**から...

**ドライブレコーダーから学ぶ
事故防止のポイント**



ある**営業マン**の**起こした事故**

あなた一人の問題ではありません!!

**事故を
起こさない為の
ポイントを解説**



時間:18分 字幕選択式



株式会社 教配

はなかつぱの交通安全

ケーキを求めて 右・左・右

内容

テレビで大人気の「はなかつぱ」が仲間たちと交通ルールを学んでいくアニメーションです。楽しい物語を通じて交通ルールを解説し、なぜ交通ルールを守らなければならないかを理解できる構成になっています。

この教材で学べること

- 飛び出しの危険
- 信号のある横断歩道のわたり方
- 信号のない横断歩道のわたり方
- 道路で遊ばないこと
- 歩道や路側帯の歩き方
- 雨の日の交通安全



原作・キャラクター原案 あきやまただし(メディアファクトリー刊)
 監督 のなかかずみ
 プロデューサー 中鉢裕幸/山中一孝/西沢正智
 アニメーション制作 XEBEC・OLM

企画・制作 東映株式会社 教育映像部

〒104-8108 東京都中央区銀座3-2-17
 TEL.03-3535-3613 FAX.03-3535-3632

V-1300112-MT

COLOR	13分	片面・1層	MPEG 2	複製不可	16:9 LB	NTSC 日本国内用	DVD VIDEO
-------	-----	-------	--------	------	---------	---------------	--------------

●このDVDをその一部でも複製、またはこれを使用した有料上映、上演、有線放送及び放送は、法律により固く禁止されています。
 ●DVDビデオは映像と音声を高密度に記録したディスクです。DVDビデオ対応のプレーヤーで再生してください。
 パソコンなど一部の機種で再生できない場合があります。

【ご注意】 この作品の一部または全部を複製・改変・放送・有料上映することは著作権法違反となります。

2013年作品

14

一般財団法人 全日本交通安全協会 推薦

はなかつぱの交通安全

ケーキを求めて 右・左・右

はなかつぱの交通安全

ケーキを求めて 右・左・右



(C#7172)

貸出
承認済

DVD
VIDEO

東映株式会社 教育映像部

© 2010 あきやまただし/はなかつぱプロジェクト

齊藤プロダクションは
命の光を大切にする運転の
道しるべとなる
交通安全教育映像に
取り組みます

企画・制作 / 齊藤プロダクション

TEL 0494-25-4801 ・ FAX 0494-25-4802

●著作権者に無断で複製することは法律で禁止されています。

15
もっと減らせる！
交通事故

プロに学ぶ安全運転



推薦：財団法人 全日本交通安全協会 文部科学省選定

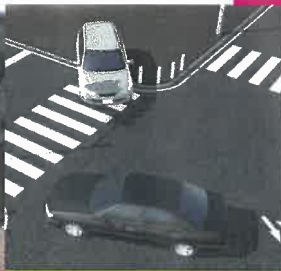
プロたちの安全運転は
ここが違う！

もっと減らせる！ 交通事故

～プロに学ぶ安全運転～



実際の事故を運転のプロが分析・解説



リアルなCGによる解説



本入りの撮影点映

一般ドライバーの運転をプロがチェック

[カラー23分]
¥73,500 (税込)



DVDには字幕付き映像も
収録されています。

事故防止対策—ラフティングと運転の共通点とは…

事故映像と実験に学ぶ

安全運転講座

企画のねらい

いまだ後を絶たない交通事故。
 交通死亡事故は減少傾向にあると言われてはいますが、今なお多くの命が失われています。
 この作品では、救急隊とともに24時間態勢で事故現場を取材し、実際の事故の様子を通してその原因を探ります。また、実験や体験テストなども行い、未然に事故を防ぐためにどうすれば良いのか、実証的に考えていきます。

監修は、交通心理学・安全人間工学が専門で、運転行動とヒューマンエラーについて長年研究されている、石田敏郎さんです。



平成27年度
 栃木県物品

監修 早稲田大学人間科学学術院教授 石田 敏郎

プロデューサー：中鉢裕幸／斉藤健太郎 撮影：市川任男
 監督・脚本：遠山慎二 音楽：合田亨生

制作協力 (有) 斉藤プロダクション

企画・制作 東映株式会社 教育映像部

COLOR	27分	片面・1層	MPEG 2	複製不可	16:9 LB	NTSC 日本国内用	DVD VIDEO
-------	-----	-------	--------	------	---------	---------------	--------------

●DVDビデオは映像と音声を高密度に記録したディスクです。DVDビデオ対応のプレーヤーで再生してください。パソコンなど一部の機種で再生できない場合があります。

【ご注意】 この作品の一部または全部を複製・改変・放送・有料上映することは著作権法違反となります。

2015年作品

16

カー向け交通安全DVD

一般財団法人 全日本交通安全協会 推薦

事故映像と実験に学ぶ

安全運転講座

27分

(C#3098)

貸出
承認済

DVD
VIDEO

事故映像と実験に学ぶ

27分

安全運転講座



東映株式会社 教育映像部

赤ずきんちゃんと学ぼう! 交通ルール



企画意図

名作童話のヒロイン「赤ずきんちゃん」が主人公の交通安全アニメーション教材です。「赤ずきんちゃん」がおばあちゃんの家に行く途中で、道路の歩き方や、横断歩道の渡り方などを学んでいきます。子どもたちが歩行者として守るべき交通ルールの基本を、分かりやすく解説していきます。



プロデューサー : 光田 雅樹
演出 : 雄谷 将仁
音響監督 : 沼田心之介
アニメーション制作 : 沼田かずみ

脚本 : 平柳 益実
コンテ : 井上 禎幸
音楽 : 笠松 美樹

平成27年度
栃木県物品

アニメーション制作 株式会社トマソン

企画・制作 東映株式会社 教育映像部

COLOR	14分	片面・1層	MPEG 2	複製不可	16:9 LB	NTSC 日本国内用	DVD VIDEO
-------	-----	-------	--------	------	---------	---------------	--------------

●このDVDをその一部でも複製、またはこれを使用した有料上映、上演、有線放送及び放送は、法律により固く禁止されています。
●DVDビデオは映像と音声を高密度に記録したディスクです。DVDビデオ対応のプレーヤーで再生してください。
パソコンなど一部の機種で再生できない場合があります。

【ご注意】 この作品の一部または全部を複製・改変・放送・有料上映することは著作権法違反となります。

2014年作品

17

一般財団法人 全日本交通安全協会 推薦

赤ずきんちゃんと学ぼう! 交通ルール

赤ずきんちゃんと学ぼう!
交通ルール



[C#2558]

貸出
承認済

DVD
VIDEO

東映株式会社 教育映像部

制作意図

飲酒運転による交通事故件数は、度重なる厳罰化、飲酒運転根絶に対する社会的気運の高まり等により減少してきたが、ここ数年下げ止まり傾向にあり、飲酒運転事故は後を絶たない。そこで本ビデオでは、アルコールが運転にどのような影響を与えるか、その危険性を再現ドラマを交え、CG、実験で明らかにします。特に「酒気残り」が運転に与える影響に注目し、体内のアルコール残量とドライバー本人の酔いの感覚とに大きなズレがあることを検証し、注意を促します。また、飲酒運転をするなどの様な罰則が与えられるのかを分かり易く解説し、飲酒運転は犯罪であり絶対に許さない!と飲酒運転根絶を強く訴えます。

映画の内容

■ある飲酒運転死亡事故から

(再現ドラマ)

ある営業マンが飲酒運転によって、ひき逃げ事故を起こすまでの過程と心理

■飲酒運転の危険性:アルコールが及ぼす車の運転への影響

★「お酒に酔う」とは、アルコールによる脳のマヒ

情報処理能力、注意力、判断力の低下により、正常な運転は困難に

- ・「お酒に強い・弱い」と酔い・運転能力は無関係
- ・再現ドラマを交え、アルコールの影響と危険性を分かり易く解説

■飲酒運転に陥る危険性:アルコールは意外に残る!

★実験:体内のアルコール残量と酔いの感覚の検証

- ・金光義弘教授らによる実験の結果、飲酒した数時間後、参加者の大半から呼気中アルコールが、また全員から尿中アルコールが検出された
- ・ところが、同時に酔いの度合いを調べたアンケートでは「もう酔いがさめた」「いつも通り運転できる」と感じている人の割合が高かった
- ・「酒気残り運転」と「睡眠とアルコール分解速度」について解説
- ・アルコールの影響が残ったまま車を運転するとどうなるか
- ・発見の遅れ、反応の遅れ、操作の遅れ

■飲酒運転に対する法整備

飲酒運転は犯罪 厳罰に処せられます

★道路交通法・自動車運転死傷処罰法を分かり易く解説

■社会全体の意識を高めることで飲酒運転根絶を……

飲酒・ひき逃げ事犯に厳罰を求める遺族・関係者全国連絡協議会幹事 井上保孝・郁美夫妻からのメッセージ

★どうしたら飲酒運転を防止できるのか、その対応策を具体的に提示します

平成28年度
栃木県物品

※字幕版を視聴される方は、メニュー画面より選択してください。

COLOR	21分	片面・一層	MPEG2	複製不能	16:9 LB	DOLBY DIGITAL
-------	-----	-------	-------	------	---------	---------------



DVD ビデオは映像と音声を高密度に記録したディスクです。DVD ビデオ対応のプレーヤーで再生して下さい。

★著作権に関するご注意 このディスクを無断で複製、改変、放送、有料上映することは著作権法で禁止されています。

企画・制作: 新生映画株式会社 〒150-0042 東京都渋谷区宇田川町6-20 パラシオン渋谷403

SEDV-137W
MADE IN JAPAN

SEDV-137W

18

絶対にダメ! 飲酒運転 「しない!」「させない!」「許さない!」

推薦 全日本交通安全協会

アルコールは、飲酒をした本人が思っている以上に長く体内に残るこの「酒気残り運転」の危険性を検証! 飲酒運転は犯罪です 家庭、職場、地域、社会全体で飲酒運転根絶を!

絶対にダメ! 飲酒運転
「しない!」「させない!」「許さない!」



あらすじ

子ども達が大好きなピノキオが、交通安全教育映像として生まれ変わりました。好奇心いっぱいのやんちゃなピノキオは、交通ルールを知らないばかりに、何度も危ない目にあります。そこで、視聴者の子ども達の助けを借りながら(クイズ形式での視聴者参加)交通ルールを学ぶこととなります。また人形のピノキオが、人間の子どもになることで、かけがえのない自分の命は、自分で守らなければならないことを、子ども達に伝えます。

道路の歩き方

道路の歩き方を知らないピノキオは、道路の真ん中を歩いています。そして、やってきた車とぶつかりそうになります。

クイズ

道路はどこを歩けばいいのかな？



道路では遊ばない

きつねが道路で遊んでいます。ジミーが止めるの間かず、ピノキオも一緒に遊び始めますが、そこへ車がやってきます。

クイズ

公園、道路、駐車場。遊んでもいいのはどこかな？



道路の渡り方

ピノキオは、ココロギのジミーから、道路や横断歩道の渡り方を教えてもらいます。また横断禁止の標識の意味もわかりました。

クイズ

道路を渡る時は、どうすればいいのかな？



信号のある交差点の渡り方

信号を知らないピノキオ。信号を無視して渡っていると、車とぶつかりそうになります。

クイズ

青、青点滅、赤。渡ってもいいのは信号がどんなときかな？



飛び出しは絶対にだめ

きつねと遊びたくて急ぐピノキオは、道路に飛び出してしまいます。そこにトラックが来て。

クイズ

ピノキオは、どんな危ないことをしたのかな？



交通安全ルールは命をまもる大切なきまりだよ！



19

くでまなぶ ピノキオの交通安全

団法人
交通安全協会 推薦

平成28年度
栃木県物品

DVD
VIDEO

クイズでまなぶ

ピノキオの

こうつう
あんぜん



COLOR 片面1層 MPEG-2 無許諾レンタル禁止 複製不能 企画・製作 株式会社 ドラコ

DVD
VIDEO

16:9 LB

1
日本語字幕

●おことわり:本ソフトを無断で複製、改変等、上映、公衆送信(有線、無線の放送含む)、レンタルすることは法律で禁止されています。
©DRACO,Inc MADE IN JAPAN

TEL 042-313-7917 / FAX 042-313-7916
info@draco-cu.co.jp

定価:本体50000円+税

貸出
承認済み

DVD
VIDEO

齊藤プロダクションは
命の光を大切にする運転の
道しるべとなる
交通安全教育映像に
取り組みます

《チャプター紹介》
チャプター3部構成

オープニング…多発する歩行者事故(1分30秒)

- 1 ……子どもの歩行者との事故(4分30秒)
- 2 ……高齢歩行者との事故(5分30秒)
- 3 ……夜間の歩行者との事故(7分30秒)

※それぞれのチャプターを選択して再生できます。

平成29年度
栃木県物品

企画・制作／齊藤プロダクション
TEL 0494-25-4801・FAX 0494-25-4802

●著作権者に無断で複製することは法律で禁止されています。

20

点灯せ！心のヘッドライト
歩行者との交通事故を防ぐ運転の心得

DVD
VIDEO

推薦：財団法人 全日本交通安全協会

生死を分ける
ハイビーム！

点灯せ！ 心のヘッドライト

～歩行者との交通事故を防ぐ運転の心得～

交通事故死者の3割は歩行者です。

<p>こうすれば事故は防げた、事故体験者が語る</p> <p>交通事故の専門家からのアドバイス</p>	<p>ドライブレコーダーが記録した事故発生の瞬間</p> <p>夜間走行時のハイビームの重要性を実験により検証</p>	<p>多発する事故の特徴は？統計データ</p> <p>飛び出し 49%</p> <p>違反 12%</p> <p>その他違反 11%</p> <p>横断歩道外横断 11%</p> <p>駐車車両との接触 8%</p> <p>歩行中の横断 9%</p>
---	---	---

ロービーム ハイビーム

¥70,000(税別) DVD [本編20分 | 字幕付き | 16:9 | カラー]

●このDVDには字幕付き映像も収録されています。●チャプターを選択して再生できます。

【企画・制作・著作】齊藤プロダクション