

1 交通事故発生状況（平成26年中）

区分	平成26年	平成25年	増減数	増減率
発生件数	6,413件	7,437件	△1,024件	△13.8%
負傷者数	8,027人	9,389人	△1,362人	△14.5%
死者数	102人	101人	1人	1.0%
うち高齢者死者数 （構成率）	44人 (43.1%)	54人 (53.5%)	△10人	△18.5%

- ・交通事故発生件数・負傷者数は、11年連続で減少した。
- ・交通事故死者数は2年連続で増加した。人口10万人当たりの死者数は、全国ワースト第10位（5.14人）
- ・高齢者死者数は一昨年より減少し44人で、全死者数の43.1%を占めた。

2 交通事故相談所実施状況（H27.4.1現在）

(1) 相談所

相談所名	開設日	相談時間
広報課県民プラザ室	月～金曜日 (祝日及び年末年始を除く)	9:00～12:00 13:00～16:00

(2) 巡回相談

相談場所	相談日	連絡先
下都賀県民相談室	毎週月・木曜日	0282-24-5666
那須県民相談室	毎週水・金曜日	0287-23-1556
足利市	毎月第1・3火曜日	0284-20-2111
佐野市	毎月第2金曜日	0283-61-1159
佐野市(田沼町)	奇数月第3水曜日	0283-61-1159
鹿沼市	毎月第1月曜日	0289-63-2122
日光市	毎月第3火曜日	0288-22-4743
小山市	毎月第2・4火曜日	0285-22-9282
真岡市	毎月第2水曜日	0285-83-8110
矢板市	毎月第1水曜日	0287-43-6755
那須塩原市	毎月第4火曜日	0287-62-7127
那須烏山市	毎月第3木曜日	0287-83-1111

- ・広報課県民プラザ室に配置された相談員が出張して相談に応じる。

3 交通事故相談受付状況

(1) 相談取扱件数

	平成26年度	平成25年度	増減
被害者側	582	581	1
加害者側	151	139	12
その他	1	1	0
計	734	721	13

(2) 事故の内容

	平成26年度	平成25年度	増減
死亡事故	37	26	11
重傷事故	383	332	51
軽傷事故	180	264	△ 84
物損事故	133	99	34
その他	1	0	1
計	734	721	13

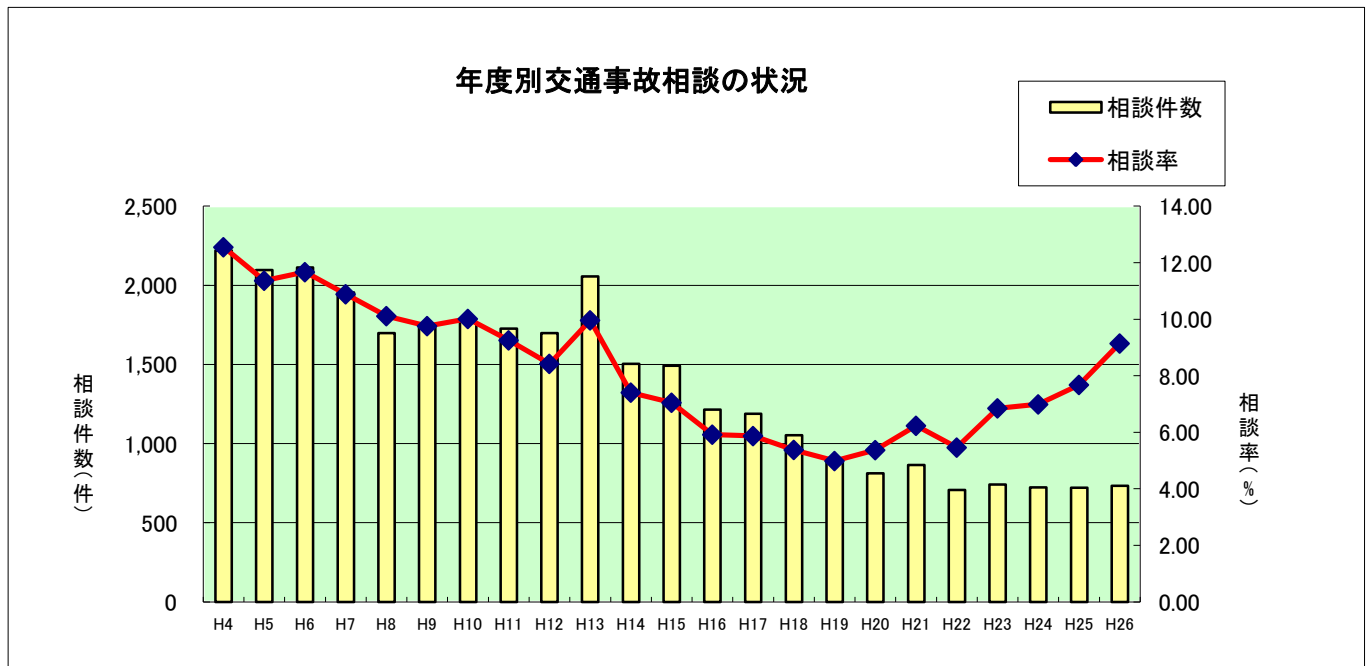
(3) 事故から相談までの期間

期間	平成26年度	平成25年度	増減
1ヶ月未満	228	227	1
1ヶ月～2ヶ月未満	85	77	8
2ヶ月～3ヶ月未満	53	48	5
3ヶ月～6ヶ月未満	104	105	△1
6ヶ月～1年未満	152	128	24
1年以上～2年未満	73	70	3
2年以上	37	66	△29
その他	1	0	1
不明	1	0	1
計	734	721	13

(4) 加害車両

車 両 別	平成26年度	平成25年度	増減
乗 用 車	593	588	5
貨 物 自 動 車	73	71	2
バ ス	0	1	△1
自 二 ・ 原 付	25	25	0
自 転 車	37	24	13
そ の 他	4	9	△5
不 明	2	3	△1
計	734	721	13

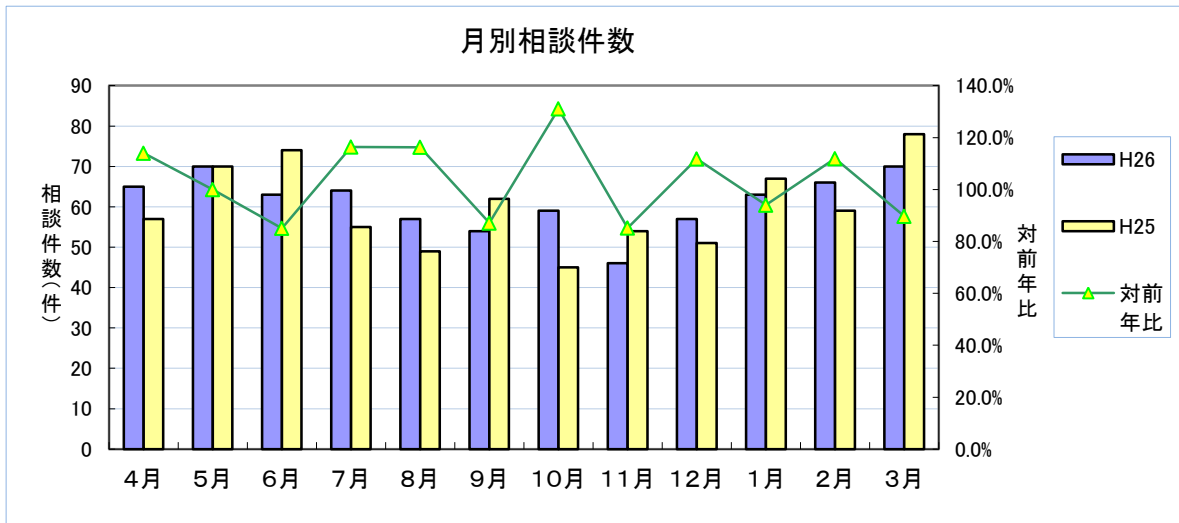
(5) 年度別相談の状況



※相談率・・・相談件数／死傷者数

(6) 月別相談の状況

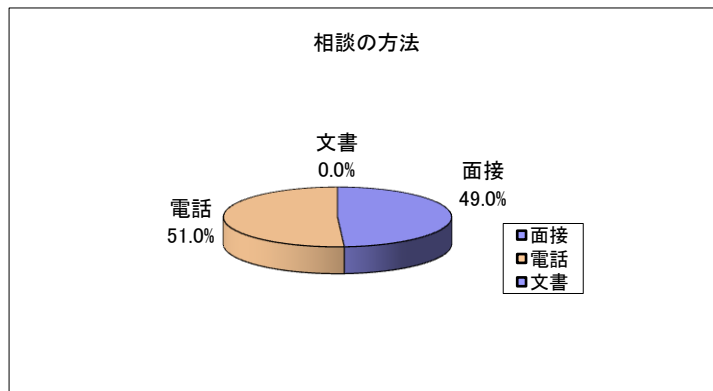
	4月	5月	6月	7月	8月	9月	10月	11月	12月	1月	2月	3月	合計
H26	65	70	63	64	57	54	59	46	57	63	66	70	734
H25	57	70	74	55	49	62	45	54	51	67	59	78	721
対前 年比	114.0%	100.0%	85.1%	116.4%	116.3%	87.1%	131.1%	85.2%	111.8%	94.0%	111.9%	89.7%	101.8%



・平成26年度中の相談件数は734件、対前年比は101.8%となった。

(7) 相談の方法

	平成26年度	平成25年度
面接	360 (51.0%)	330 (45.8%)
電話	374 (49.0%)	391 (54.2%)
文書	0 (0.0%)	0 (0.0%)



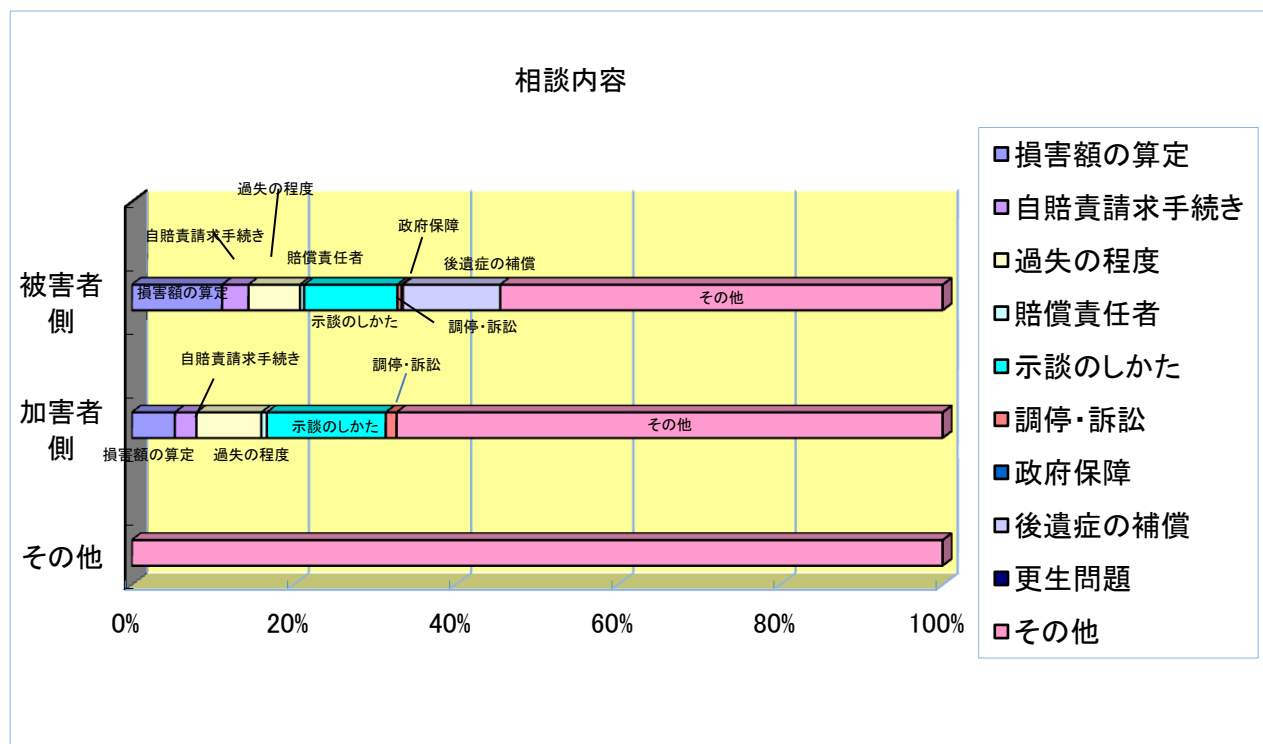
・電話による相談が51.0%を占める。

(8) 関係機関へのあっせん、照会

関係機関名	平成26年度	平成25年度	増減
栃木県弁護士会法律相談センター	22	7	15
調停申し立て	14	2	12
社会福祉協議会	0	0	0
紛争処理センター	39	15	24
その他	16	3	13
計	91	27	64

(9)相談内容

内 容	被害者側	加害者側	そ の 他	平成26年度計	平成25年度計	増減
損 害 額 の 算 定	65	8	0	73	61	12
自賠償請求手続き	19	4	0	23	2	21
過 失 の 程 度	37	12	0	49	66	△17
賠 償 責 任 者	3	1	0	4	0	4
示 談 の し か た	67	22	0	89	36	53
調 停 ・ 訴 訟	3	2	0	5	3	2
政 府 保 障	1	0	0	1	4	△3
後 遺 症 の 補 償	70	0	0	70	42	28
更 生 問 題	0	0	0	0	1	△1
そ の 他	318	101	1	420	506	△86
計	583	150	1	734	721	13



・ 1件で複数の内容にわたるものや今後の対応全般についてなど、「その他」が多く、複雑多岐にわたる。

(10) 交通事故対象別

種 別	人（歩行者）と			自 転 車 と		二 輪 車 と		
	自動車	二輪車	自転車	自転車	その他	二輪車	自転車	その他
平成26年度	73	0	5	23	8	2	6	2
平成25年度	71	5	15	6	0	1	1	6
増減	2	△5	△10	17	8	1	5	△4
種 別	自 動 車 と					その他	計	
	自動車	二輪車	自転車	物件	その他	その他		
平成26年度	437	3	7	0	5	0	734	
平成25年度	400	74	95	21	26	0	721	
増減	37	△71	△88	△21	△21	0	13	

(11) 市町村別相談所利用状況

市町名	平成26年度	平成25年度	増減	市町名	平成26年度	平成25年度	増減
宇都宮市	171	211	△40	壬生町	8	5	3
足利市	107	63	44	野木町	1	3	△2
栃木市	44	31	13	岩舟町		5	△5
佐野市	23	34	△11	塩谷町	5	1	4
鹿沼市	43	54	△11	高根沢町	23	10	13
日光市	24	34	△10	那須町	9	8	1
小山市	87	79	8	那珂川町	10	5	5
真岡市	30	15	15				
大田原市	23	27	△4				
矢板市	16	12	4				
那須塩原市	34	59	△25				
さくら市	8	13	△5				
那須烏山市	10	6	4				
下野市	21	12	9				
上三川町	5	8	△3				
益子町	7	5	2				
茂木町	5	0	3	その他	15	15	0
市貝町	2	2	0	不明	3	3	0
芳賀町	2	1	1	計	734	721	13

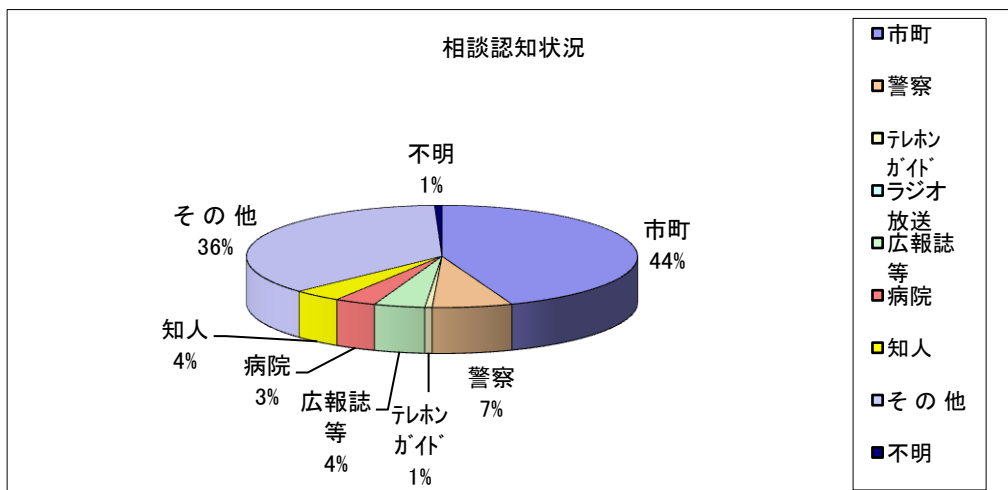
(12) 巡回市町別相談取り扱い状況

	実施場所	平成26年度	平成25年度	増減
相談所	宇都宮市 (県民プラザ室)	463	478	△15
相談室	栃木市 (下都賀県民相談室)	38	31	7
	大田原市 (那須県民相談室)	43	50	△7
	小計	81	81	0
市町	鹿沼市	13	14	△1
	日光市	9	13	△4
	小山市	45	37	8
	真岡市	14	11	3
	矢板市	2	3	△1
	足利市	82	55	27
	佐野市	10	12	△2
	那須塩原市	12	16	△4
	那須烏山市	3	1	2
	小計	190	162	28
合計		734	721	13

・県民プラザ室での相談件数は15件減少し、県民相談室の相談件数は増減なし、巡回相談では13件増加した。

(13) 相談認知状況（新規のみ）

種別	市町	警察	テレホン が伊 ^ト	ラジオ 放送	広報誌 等	病院	知人	その他	不明	計
件数	221	33	3	0	21	17	20	182	3	500



・市町の広報による認知が44%となり増加し、広報誌等による認知が減少した。