

1 交通事故発生状況（平成28年中）

区分	平成28年	平成27年	増減数	増減率
発生件数	5,484件	6,327件	△843件	△13.3%
負傷者数	6,882人	7,873人	△991人	△12.6%
死者数	76人	98人	△22人	△22.4%
うち高齢者死者数 （構成率）	42人 (55.3%)	60人 (61.2%)	△18人	△30.0%

- ・交通事故発生件数・負傷者数は、13年連続で減少している。
- ・交通事故死者数は76人となり、64年ぶりに80人を下回った。
- ・人口10万人当たりの死者数は、全国ワースト第25位（3.85人）であった。
- ・高齢者死者数は一昨年より減少しているものの、依然として55.3%と高い割合を占めている。

2 交通事故相談所実施状況（H29.4.1現在）

(1) 相談所

相談所名	相談日	相談受付時間
広報課県民プラザ	月～金曜日 (祝日及び年末年始を除く)	9:00～11:30 13:00～15:30

(2) 巡回相談

相談場所	相談日	予約受付窓口
下都賀県民相談室	毎月第1・第3木曜日	県民プラザ 028-623-2188
那須県民相談室	毎月第2・第4水曜日	
南那須県民相談室	毎月第3金曜日	
足利市	毎月第1・第3火曜日	
日光市	毎月第3月曜日	
真岡市	毎月第2月曜日	
那須塩原市	毎月第4金曜日	
鹿沼市	毎月第1月曜日	0289-63-2122
小山市	毎月第2・第4火曜日	0285-22-9282
矢板市	毎月第1金曜日	0287-43-6755
佐野市 ※予約不要	毎月第2金曜日	0283-20-3014

- ・広報課県民プラザに配置された相談員が出張して相談に応じる。
- ・平成29年度から予約制を導入している（佐野市を除く）。

3 交通事故相談受付状況

(1) 相談取扱件数

	平成28年度	平成27年度	増減
被害者側	535	555	△20
加害者側	126	141	△15
その他	4	2	2
計	665	698	△33

(2) 事故の内容

	平成28年度	平成27年度	増減
死亡事故	20	23	△3
重傷事故	370	398	△28
軽傷事故	153	141	12
物損事故	117	133	△16
その他	5	3	2
計	665	698	△33

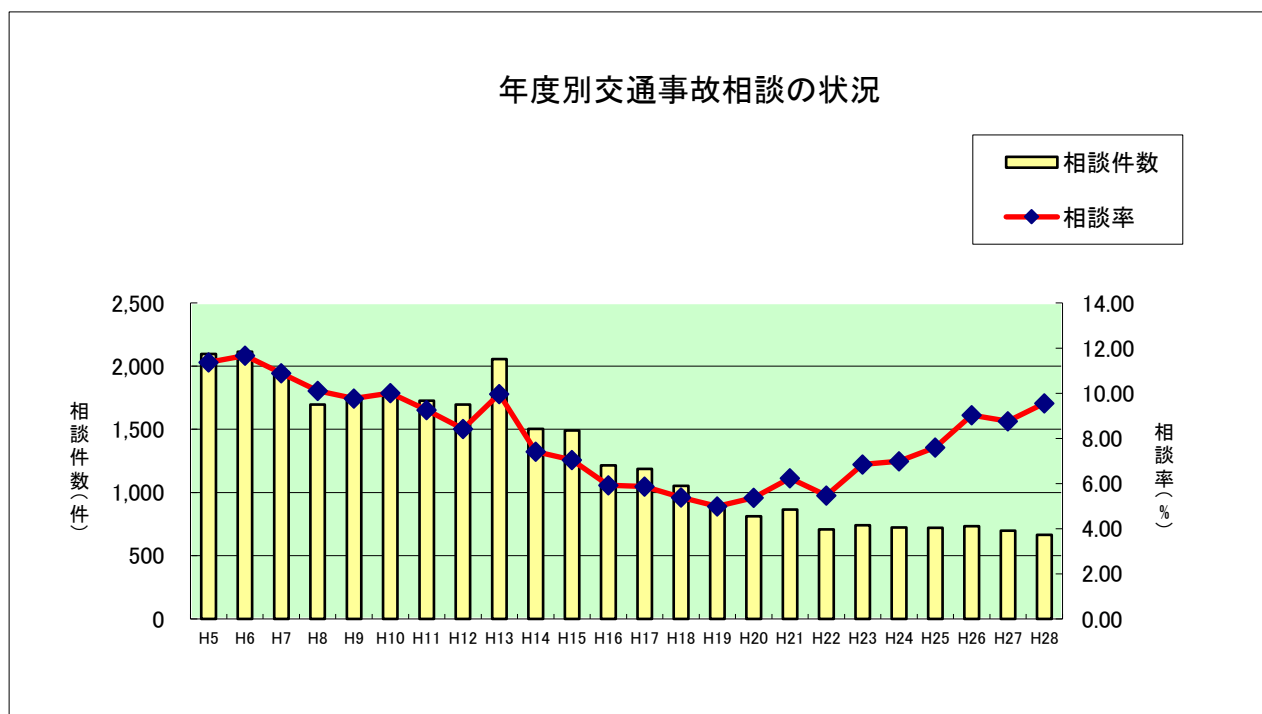
(3) 事故から相談までの期間

期間	平成28年度	平成27年度	増減
1ヶ月未満	212	207	5
1ヶ月～2ヶ月未満	88	85	3
2ヶ月～3ヶ月未満	35	56	△21
3ヶ月～6ヶ月未満	96	130	△34
6ヶ月～1年未満	115	128	△13
1年以上～2年未満	69	58	11
2年以上	43	31	12
その他	1	2	△1
不明	6	1	5
計	665	698	△33

(4) 加害車両

車両別	平成28年度	平成27年度	増減
乗 用 車	528	557	△29
貨 物 自 動 車	61	65	△4
バ ス	1	1	0
自 二 ・ 原 付	14	24	△10
自 転 車	40	39	1
そ の 他	14	11	3
不 明	7	1	6
計	665	698	△33

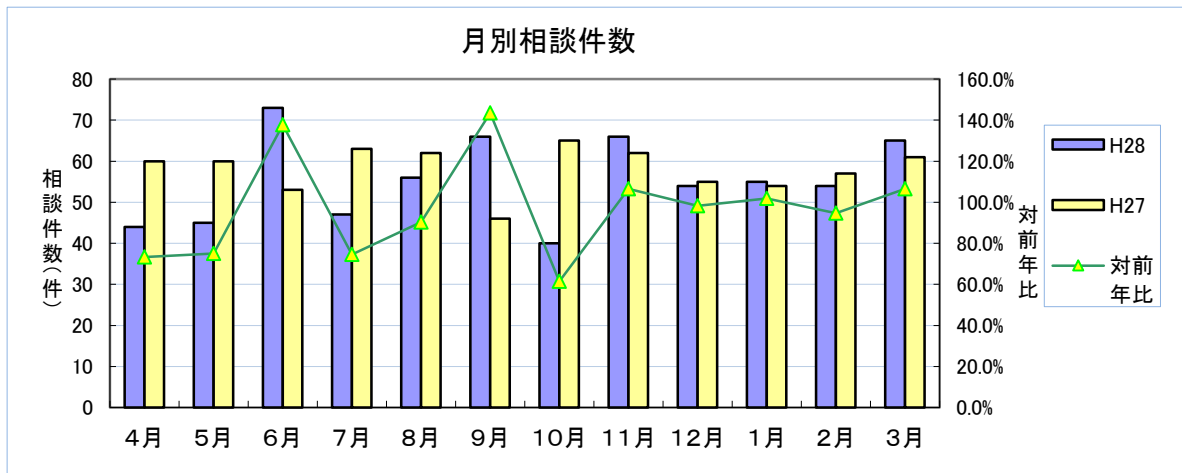
(5) 年度別相談の状況



※相談率・・・相談件数／死傷者数

(6) 月別相談の状況

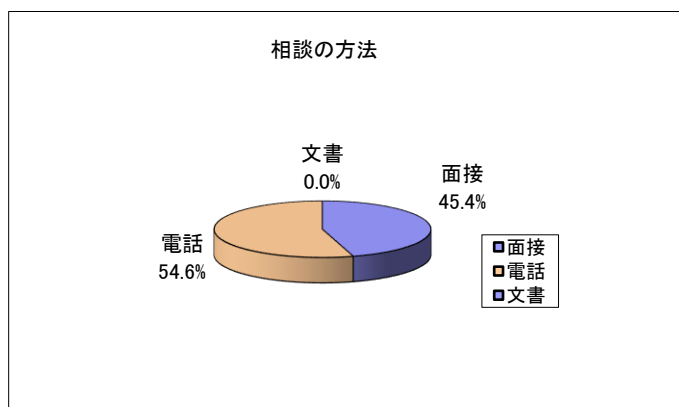
	4月	5月	6月	7月	8月	9月	10月	11月	12月	1月	2月	3月	合計
H28	44	45	73	47	56	66	40	66	54	55	54	65	665
H27	60	60	53	63	62	46	65	62	55	54	57	61	698
対前 年比	73.3%	75.0%	137.7%	74.6%	90.3%	143.5%	61.5%	106.5%	98.2%	101.9%	94.7%	106.6%	95.3%



・平成28年度中の相談件数は665件、対前年比は95.3%となった。

(7) 相談の方法

	平成28年度	平成27年度
面接	302 (45.4%)	342 (49.0%)
電話	363 (54.6%)	356 (51.0%)
文書	0 (0.0%)	0 (0.0%)



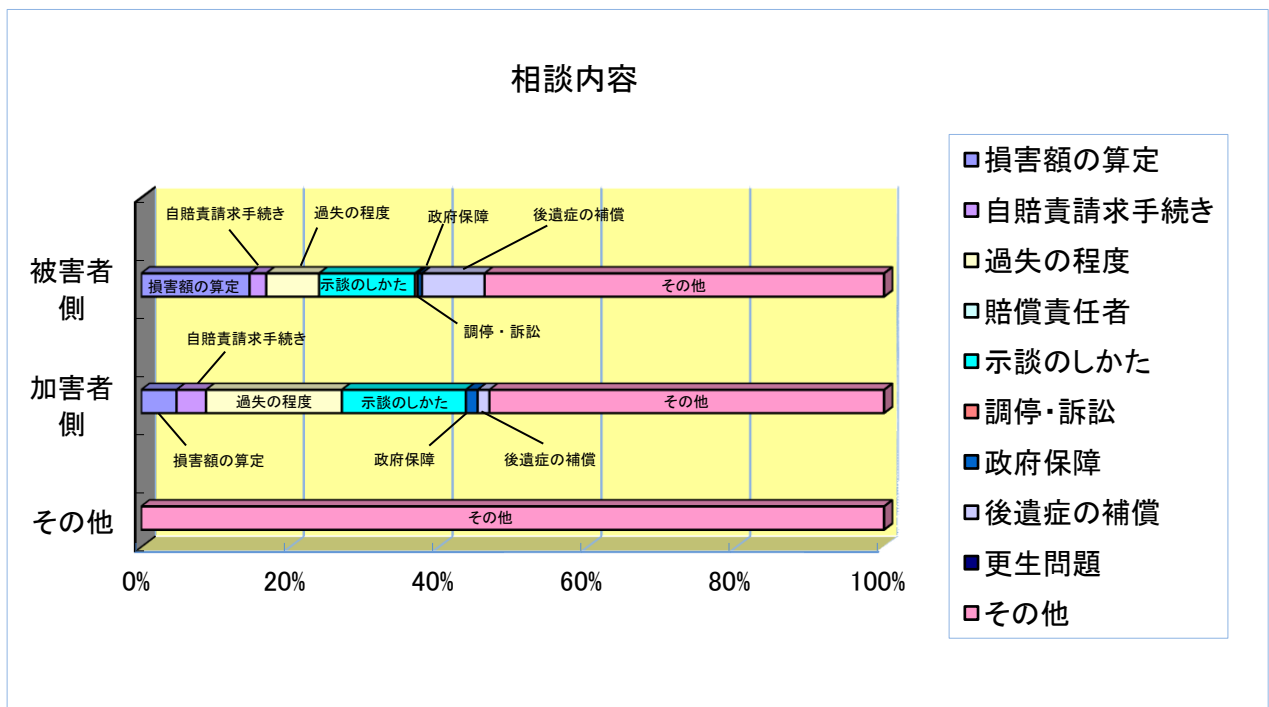
・電話による相談が54.6%を占める。

(8) 関係機関へのあっせん、照会

関係機関名	平成28年度	平成27年度	増減
栃木県弁護士会法律相談センター	32	37	△5
調停申し立て	19	21	△2
犯罪被害者支援団体	0	0	0
法テラス	2	1	1
紛争処理センター	19	44	△25
その他	33	34	△1
計	105	137	△32

(9)相談内容

内 容	被害者側	加害者側	その他	平成28年度計	平成27年度計	増減
損 害 額 の 算 定	78	6	0	84	48	36
自 賠 責 請 求 手 続 き	12	5	0	17	24	△7
過 失 の 程 度	38	23	0	61	74	△13
賠 償 責 任 者	0	0	0	0	4	△4
示 談 の し か た	69	21	0	90	92	△2
調 停 ・ 訴 訟	2	0	0	2	2	0
政 府 保 障	3	2	0	5	6	△1
後 遺 症 の 補 償	45	2	0	47	54	△7
更 生 問 題	0	0	0	0	0	0
そ の 他	288	67	4	359	394	△35
計	535	126	4	665	698	△33



・ 1件で複数の内容にわたるものや今後の対応全般についてなど、「その他」が多く、複雑多岐にわたる。

(10) 交通事故対象別

種 別	人（歩行者）と			自 転 車 と		二 輪 車 と		
	自動車	二輪車	自転車	自転車	その他	二輪車	自転車	その他
平成28年度	58	0	12	24	1	0	1	0
平成27年度	67	5	5	30	6	3	2	3
増減	△9	△5	7	△6	△5	△3	△1	△3
種 別	自 動 車 と					その他	計	
	自動車	二輪車	自転車	物件	その他	その他		
平成28年度	390	51	86	22	13	7	665	
平成27年度	378	63	89	7	35	5	698	
増減	12	△12	△3	15	△22	2	△33	

(11) 市町別相談所利用状況

市町名	平成28年度	平成27年度	増減	市町名	平成28年度	平成27年度	増減
宇都宮市	172	222	△50	壬生町	9	10	△1
足利市	54	99	△45	野木町	1	8	△7
栃木市	37	47	△10	塩谷町	1	0	1
佐野市	28	20	8	高根沢町	6	11	△5
鹿沼市	65	51	14	那須町	12	2	10
日光市	25	18	7	那珂川町	0	2	△2
小山市	61	62	△1				
真岡市	15	27	△12				
大田原市	52	35	17				
矢板市	6	8	△2				
那須塩原市	44	25	19				
さくら市	3	5	△2				
那須烏山市	19	8	11				
下野市	12	9	3				
上三川町	0	6	△6				
益子町	0	3	△3				
茂木町	9	0	9	その他	11	9	2
市貝町	2	0	2	不明	15	2	13
芳賀町	6	9	△3	計	665	698	△33

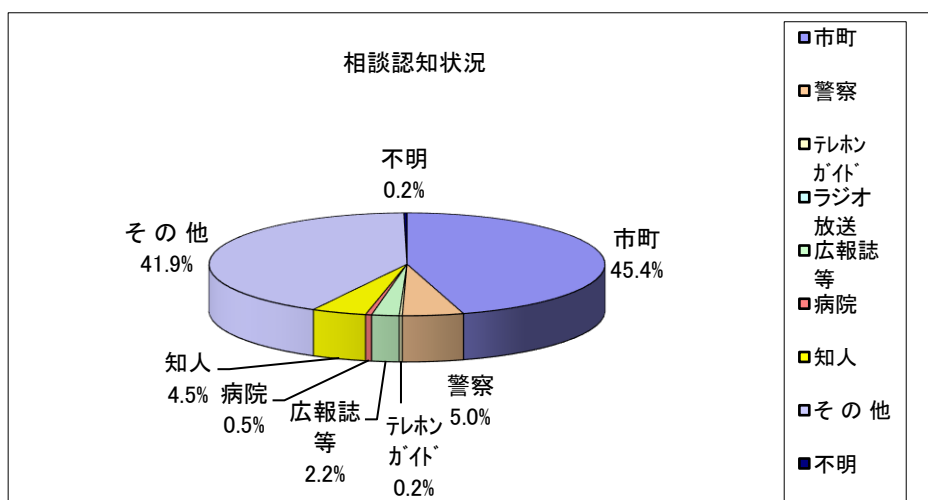
(12) 巡回市町別相談取り扱い状況

	実施場所	平成28年度	平成27年度	増減
相談所	宇都宮市 (県民プラザ室)	445	464	△19
相談室	栃木市 (下都賀県民相談室)	23	32	△9
	大田原市 (那須県民相談室)	71	35	36
	那須烏山市 (南那須県民相談室)	4	3	1
	小計	98	70	28
市町	鹿沼市	16	23	△7
	日光市	5	2	3
	小山市	32	36	△4
	真岡市	6	7	△1
	矢板市	3	6	△3
	足利市	33	67	△34
	佐野市	14	8	6
	那須塩原市	13	15	△2
	小計	122	164	△42
合計		665	698	△33

・県民プラザ室での相談件数は19件減少し、県民相談室の相談件数は28件増加、巡回相談では42件減少した。

(13) 相談認知状況（新規のみ）

種別	市町	警察	テレホンガイド	ラジオ放送	広報誌等	病院	知人	その他	不明	計
件数	183	20	1	0	9	2	18	169	1	403



・市町、警察、知人、その他による認知が増加し、広報誌等や病院における認知が減少している。