

1 交通事故発生状況（平成29(2017)年中）

区分	平成29(2017)年	平成28(2016)年	増減数	増減率
発生件数	4,865件	5,484件	△ 619件	△ 11.3%
負傷者数	6,061人	6,882人	△ 821人	△ 11.9%
死者数	95人	76人	19人	25.0%
うち高齢者死者数 (構成率)	65人 (68.4%)	42人 (55.3%)	23人	54.8%

- ・交通事故発生件数・負傷者数は、14年連続で減少している。□
- ・交通事故死者数は95人となり、一昨年から19人の増加となった。
- ・人口10万人当たりの死者数は、全国ワースト第7位（4.83人）であった。
- ・高齢者死者数は一昨年から大幅に増加し、68.4%と高い割合を占めている。

2 交通事故相談所実施状況（平成30(2017)年4月1日現在）

(1) 相談所

相談所名	相談日	相談受付時間
広報課県民プラザ	月～金曜日 (祝日及び年末年始を除く)	9:00～11:30 13:00～15:30

(2) 巡回相談

相談所名	相談日	相談受付時間
下都賀県民相談室	毎月第1・第3木曜日	県民プラザ 028-623-2188
那須県民相談室	毎月第2・第4水曜日	
南那須県民相談室	毎月第3金曜日	
足利市	毎月第1・第3火曜日	
日光市	毎月第3月曜日	
真岡市	毎月第2月曜日	
那須塩原市	毎月第4金曜日	
鹿沼市	毎月第1月曜日	0289-63-2122
小山市	毎月第2・第4火曜日	0285-22-9282
矢板市	毎月第1金曜日	0287-43-6755
佐野市 ※予約不要	毎月第2金曜日	0283-20-3014

- ・広報課県民プラザに配置された相談員が出張して相談に応じる。
- ・平成29(2017)年度から予約制を導入している（佐野市を除く）。

3 交通事故相談受付状況

(1) 相談取扱件数

(件)

	平成29(2017)年度	平成28(2016)年度	増減
被害者	379	535	△ 156
加害者	69	126	△ 57
その他	4	4	0
計	452	665	△ 213

(2) 事故の内容

(件)

	平成29(2017)年度	平成28(2016)年度	増減
死亡事故	16	20	△ 4
重傷事故	285	370	△ 85
軽傷事故	74	153	△ 79
物損事故	75	117	△ 42
その他	2	5	△ 3
計	452	665	△ 213

(3) 事故から相談までの期間

(件)

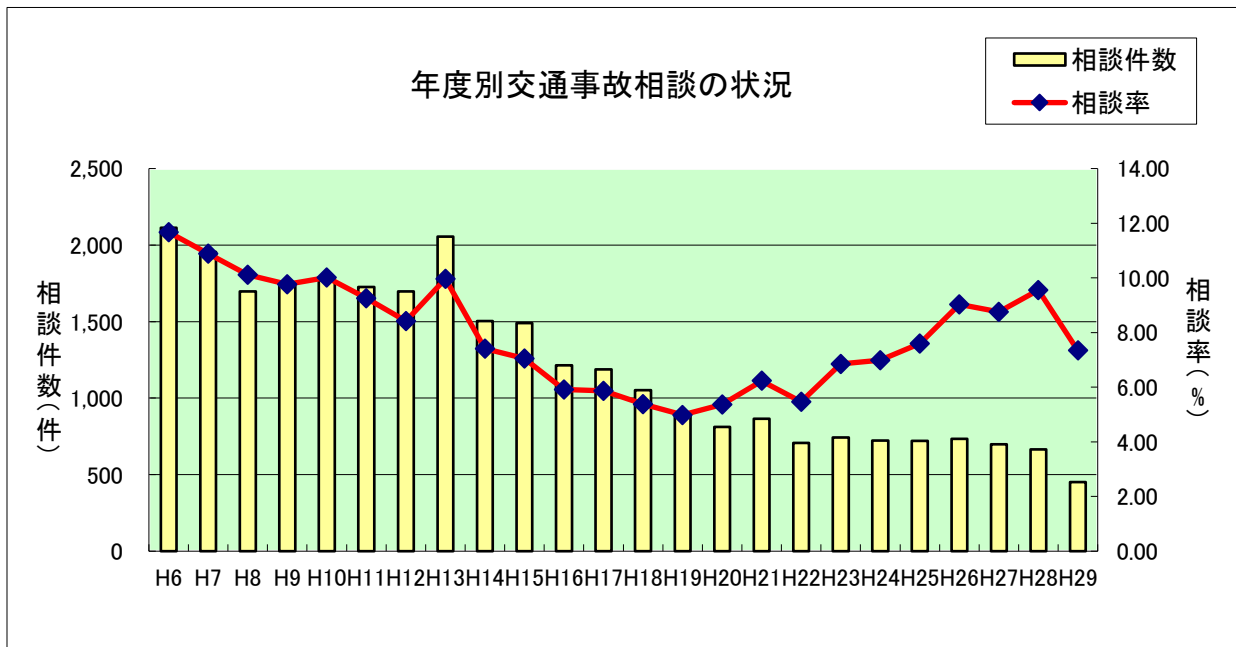
	平成29(2017)年度	平成28(2016)年度	増減
1ヶ月未満	132	212	△ 80
1ヶ月～2ヶ月未満	44	88	△ 44
2ヶ月～3ヶ月未満	32	35	△ 3
3ヶ月～6ヶ月未満	79	96	△ 17
6ヶ月～1年未満	87	115	△ 28
1年以上～2年未満	57	69	△ 12
2年以上	17	43	△ 26
その他	0	1	△ 1
不明	4	6	△ 2
計	452	665	△ 213

(4) 加害車両

(件)

	平成29(2017)年度	平成28(2016)年度	増減
乗用車	375	528	△ 153
貨物自動車	40	61	△ 21
バス	3	1	2
自二・原付	11	14	△ 3
自転車	13	40	△ 27
その他	5	14	△ 9
不明	5	7	△ 2
計	452	665	△ 213

(5) 年度別相談の状況

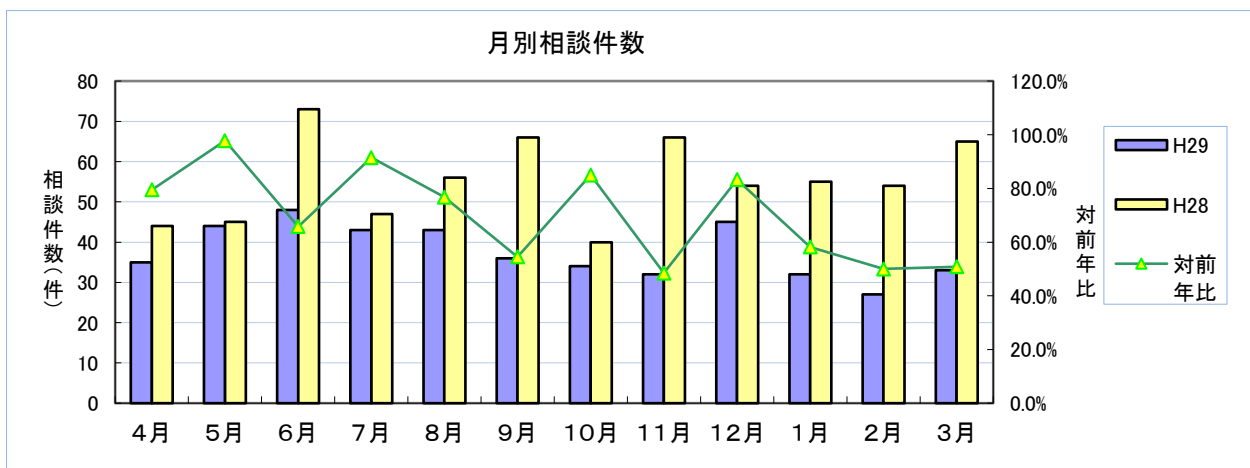


※相談率＝相談件数／死傷者数

(6) 月別相談の状況

(件)

	4月	5月	6月	7月	8月	9月	10月	11月	12月	1月	2月	3月	合計
H29	35	44	48	43	43	36	34	32	45	32	27	33	452
H28	44	45	73	47	56	66	40	66	54	55	54	65	665
対前年比	79.5%	97.8%	65.8%	91.5%	76.8%	54.5%	85.0%	48.5%	83.3%	58.2%	50.0%	50.8%	68.0%

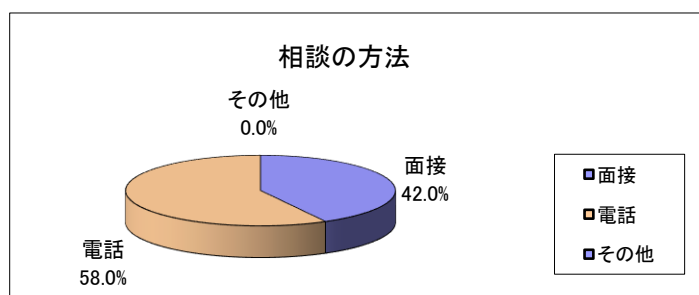


・平成29(2017)年度中の相談件数は452件、対前年比は68.0%となった。

(7) 相談の方法

(件)

	平成29 (2017)年度	平成28 (2016)年度
面接	190 (42.0%)	302 (45.4%)
電話	262 (58.0%)	363 (54.6%)
その他	0 (0.0%)	0 (0.0%)



・相談方法は、電話が約58.0%と半数以上を占めた。

(8) 関係機関へのあつせん、照会

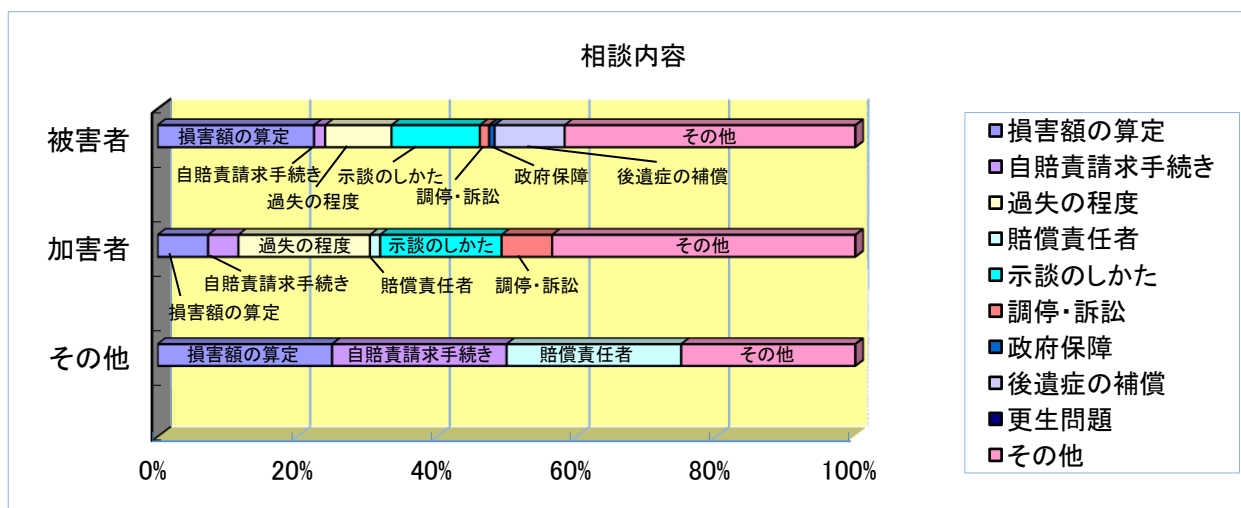
(件)

	平成29(2017)年度	平成28(2016)年度	増減
栃木県弁護士会 法律相談センター	48	32	16
調定申し立て	4	19	△ 15
犯罪被害者支援団体	0	0	0
法テラス	0	2	△ 2
紛争処理センター	20	19	1
その他	23	33	△ 10
計	95	105	△ 10

(9) 相談内容

(件)

	被害者	加害者	その他	平成29 (2017)年度	平成28 (2016)年度	増減
損害額の算定	85	5	1	91	84	7
自賠償請求手続き	6	3	1	10	17	△ 7
過失の程度	36	13	0	49	61	△ 12
賠償責任者	0	1	1	2	0	2
示談のしかた	48	12	0	60	90	△ 30
調停・訴訟	5	5	0	10	2	8
政府保障	3	0	0	3	5	△ 2
後遺症の補償	38	0	0	38	47	△ 9
更生問題	0	0	0	0	0	0
その他	158	30	1	189	359	△ 170
合計	379	69	4	452	665	△ 213



(10) 交通事故対象別

(件)

種別	人(歩行者)と			自転車と		二輪車と		
	自動車	二輪車	自転車	自転車	その他	二輪車	自転車	その他
平成29(2017)年度	38	1	1	9	1	0	5	0
平成28(2016)年度	58	0	12	24	1	0	1	0
増減	△ 20	1	△ 11	△ 15	0	0	4	0
種別	自動車と					その他	計	
	自動車	二輪車	自転車	物件	その他	その他		
平成29(2017)年度	282	22	77	7	6	3	452	
平成28(2016)年度	390	51	86	22	13	7	665	
増減	△ 108	△ 29	△ 9	△ 15	△ 7	△ 4	△ 213	

(11) 市町別相談所利用状況

(件)

市 町 名	平成29 (2017)年度	平成28 (2016)年度	増減	市 町 名	平成29 (2017)年度	平成28 (2016)年度	増減
宇 都 宮 市	132	172	△ 40	上 三 川 町	1	0	1
足 利 市	47	54	△ 7	益 子 町	2	0	2
栃 木 市	18	37	△ 19	茂 木 町	1	9	△ 8
佐 野 市	14	28	△ 14	市 貝 町	1	2	△ 1
鹿 沼 市	30	65	△ 35	芳 賀 町	3	6	△ 3
日 光 市	12	25	△ 13	壬 生 町	7	9	△ 2
小 山 市	44	61	△ 17	野 木 町	2	1	1
真 岡 市	22	15	7	塩 谷 町	4	1	3
大 田 原 市	29	52	△ 23	高 根 沢 町	8	6	2
矢 板 市	3	6	△ 3	那 須 町	7	12	△ 5
那 須 塩 原 市	22	44	△ 22	那 珂 川 町	1	0	1
さ く ら 市	5	3	2	そ の 他	4	11	△ 7
那 須 烏 山 市	15	19	△ 4	不 明	15	15	0
下 野 市	3	12	△ 9	計	452	665	△ 213

(12) 巡回市町別相談取り扱い状況

(件)

		平成29(2017)年度	平成28(2016)年度	増減
相談所	宇都宮市 (県民プラザ)	334	445	△ 111
相談室	栃木市 (下都賀県民相談室)	5	23	△ 18
	大田原市 (那須県民相談室)	23	71	△ 48
	那須烏山市 (南那須県民相談室)	3	4	△ 1
	計	31	98	△ 67
市町	鹿沼市	8	16	△ 8
	日光市	2	5	△ 3
	小山市	28	32	△ 4
	真岡市	5	6	△ 1
	矢板市	0	3	△ 3
	足利市	30	33	△ 3
	佐野市	7	14	△ 7
	那須塩原市	7	13	△ 6
	小計	87	122	△ 35
合計		452	665	△ 213

(13) 相談認知状況 (新規のみ)

(件)

種別	市町	警察	テレホン がた	ラジオ 放送	広報誌 等	病院	知人	その他	不明	計
件数	130	8	3	0	9	8	16	125	8	307

