

1 交通事故発生状況

区分	令和3(2021)年	令和2(2020)年	増減数	増減率
発生件数	3,939件	3,939件	件	0.0%
負傷者数	4,666人	4,665人	1人	0.0%
死者数	56人	60人	△ 4人	△ 6.7%
うち高齢者死者数 (構成率)	30人 (53.6%)	36人 (60.0%)	△ 6人	△ 16.7%

- ・連続減少していた負傷者数が18年ぶりに増加した。
- ・死者数は56人で、昭和27（1952）年以降最少であった。
- ・人口10万人当たりの死者数は、全国ワースト第16位（2.90人）であった。
- ・高齢者の死者数は減少するも、全死者数の半数以上を占める。

2 交通事故相談所実施状況（令和4（2022）年4月1日現在）

（1）相談所

相談所名	相談日	相談受付時間
広報課県民プラザ	月～金曜日	9:00～11:30
	(祝日及び年末年始を除く)	13:00～15:30

（2）巡回相談

相談所名	相談日	相談受付時間
那須県民相談室	毎月第2・第4水曜日 (祝日及び年末年始を除く)	10:00～11:00 13:00～14:00 * 佐野市は 13:30～15:30 * 予約受付窓口は 県民プラザ 028-623-2188
足利市	毎月第1・第3火曜日 (祝日及び年末年始を除く)	
佐野市	毎月第2金曜日 (祝日及び年末年始を除く)	
小山市	毎月第2・第4火曜日 (祝日及び年末年始を除く)	

- ・広報課県民プラザに配置された相談員が出張して相談に応じている。
- ・平成29（2017）年度から予約制を導入している。
- ・令和2（2020）年度から巡回相談を4箇所（那須県民相談室・足利市・佐野市・小山市）に見直した。

3 交通事故相談受付状況

(1) 相談取扱件数 (件)

	令和3(2021)年度	令和2(2020)年度	増減
被害者	210	305	△ 95
加害者	84	70	14
その他	12	2	10
計	306	377	△ 71

(2) 事故の内容 (件)

	令和3(2021)年度	令和2(2020)年度	増減
死亡事故	13	9	4
重傷事故	59	145	△ 86
軽傷事故	152	152	0
物損事故	69	68	1
その他	13	3	10
計	306	377	△ 71

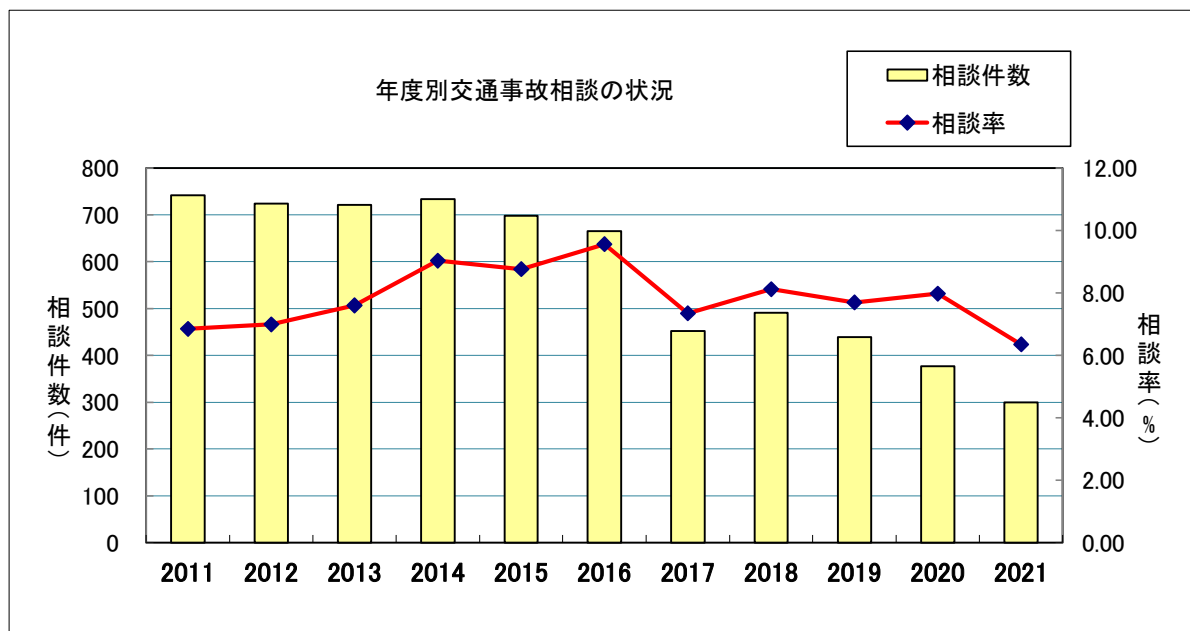
(3) 事故から相談までの期間 (件)

	令和3(2021)年度	令和2(2020)年度	増減
1ヶ月未満	99	108	△ 9
1ヶ月～2ヶ月未満	48	33	15
2ヶ月～3ヶ月未満	30	8	22
3ヶ月～6ヶ月未満	42	51	△ 9
6ヶ月～1年未満	34	65	△ 31
1年以上～2年未満	26	33	△ 7
2年以上	16	73	△ 57
その他	0	1	△ 1
不明	11	5	6
計	306	377	△ 71

(4) 加害車両 (件)

	令和3(2021)年度	令和2(2020)年度	増減
乗用車	240	309	△ 69
貨物自動車	21	42	△ 21
バス	0	6	△ 6
自二・原付	14	1	13
自転車	13	10	3
その他	5	7	△ 2
不明	13	2	11
計	306	377	△ 71

(5) 年度別相談の状況

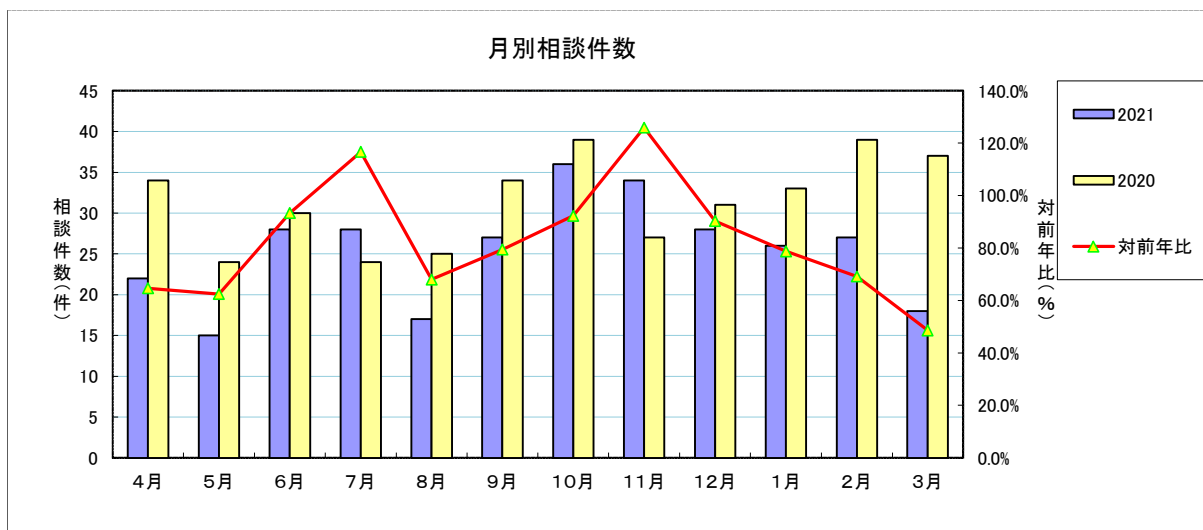


※相談率＝相談件数／死傷者数

(6) 月別相談の状況

(件)

	4月	5月	6月	7月	8月	9月	10月	11月	12月	1月	2月	3月	合計
2021	22	15	28	28	17	27	36	34	28	26	27	18	306
2020	34	24	30	24	25	34	39	27	31	33	39	37	377
対前年比	64.7%	62.5%	93.3%	116.7%	68.0%	79.4%	92.3%	125.9%	90.3%	78.8%	69.2%	48.6%	81.2%



(7) 相談の方法

(件)

	令和3(2021)年度	令和2(2020)年度
面接	20 (6.5%)	64 (17.0%)
電話	286 (93.5%)	313 (83.0%)
その他	0 (0.0%)	0 (0.0%)

(8) 関係機関へのあっせん、照会

(件)

	令和3(2021)年度	令和2(2020)年度	増減
栃木県弁護士会法律相談センター	25	16	9
調 停 申 し 立 て	0	0	0
犯 罪 被 害 者 支 援 団 体	0	0	0
法 テ ラ ス	0	1	△ 1
紛 争 処 理 セ ン タ ー	1	6	△ 5
そ の 他	8	12	△ 4
計	34	35	△ 1

(9) 相談内容

(件)

	被害者	加害者	その他	令和3(2021)年度	平成2(2020)年度	増減
損 害 額 の 算 定	17	4	0	21	64	△ 43
自 賠 責 請 求 手 続 き	0	1	1	2	1	1
過 失 の 程 度	15	6	0	21	43	△ 22
賠 償 責 任 者	1	0	0	1	5	△ 4
示 談 の し か た	8	1	0	9	66	△ 57
調 停 ・ 訴 訟	0	1	0	1	0	1
政 府 保 障	0	0	0	0	2	△ 2
後 遺 症 の 補 償	3	0	0	3	22	△ 19
更 生 問 題	0	0	0	0	0	0
そ の 他	166	71	11	248	174	74
合 計	210	84	12	306	377	△ 71

(10) 交通事故対象別

(件)

種別	人(歩行者)と			自転車と		二輪車と		
	自動車	二輪車	自転車	自転車	その他	二輪車	自転車	その他
令和3(2021)年度	43	0	0	9	0	0	1	0
令和2(2020)年度	38	1	5	8	3	0	0	0
増減	5	△ 1	△ 5	1	△ 3	0	1	0
種別	自動車と					その他	計	
	自動車	二輪車	自転車	物件	その他	その他		
令和3(2021)年度	140	30	51	7	10	15	306	
令和2(2020)年度	198	22	77	7	14	4	377	
増減	△ 58	8	△ 26	0	△ 4	11	△ 71	

(11) 市町別相談所利用状況

(件)

市 町 名	令和3(2021)年度	令和2(2020)年度	増減	市 町 名	令和3(2021)年度	令和2(2020)年度	増減
宇 都 宮 市	103	123	△ 20	上 三 川 町	0	0	0
足 利 市	55	48	7	益 子 町	0	2	△ 2
栃 木 市	18	17	1	茂 木 町	0	0	0
佐 野 市	17	20	△ 3	市 貝 町	1	0	1
鹿 沼 市	10	10	0	芳 賀 町	2	1	1
日 光 市	13	5	8	壬 生 町	0	3	△ 3
小 山 市	25	35	△ 10	野 木 町	3	3	0
真 岡 市	13	36	△ 23	塩 谷 町	0	0	0
大 田 原 市	0	19	△ 19	高 根 沢 町	1	2	△ 1
矢 板 市	5	2	3	那 須 町	9	3	6
那 須 塩 原 市	5	13	△ 8	那 珂 川 町	0	1	△ 1
さ くら 市	1	5	△ 4	そ の 他	8	9	△ 1
那 須 烏 山 市	2	1	1	不 明	14	8	6
下 野 市	1	11	△ 10	計	306	377	△ 71

(12) 巡回市町別相談取り扱い状況

(件)

	実施場所	令和3(2021)年度	令和2(2020)年度	増減
相談所	宇都宮市(県民プラザ)	296	354	△ 58
相談室	栃木市(下都賀県民相談室)	—	0	0
	大田原市(那須県民相談室)	2	4	△ 2
	那須烏山市(南那須県民相談室)	—	0	0
	小 計	2	4	△ 2
市町	鹿 沼 市	—	0	0
	日 光 市	—	0	0
	小 山 市	1	4	△ 3
	真 岡 市	—	0	0
	矢 板 市	—	0	0
	足 利 市	7	11	△ 4
	佐 野 市	0	4	△ 4
	那 須 塩 原 市	—	0	0
	小 計	8	19	△ 11
合 計		306	377	△ 71

・令和2(2020)年度から巡回相談を4箇所(那須県民相談室・足利市・佐野市・小山市)に見直した。

(13) 相談認知状況(新規のみ)

(件)

種 別	市町	警察	テレホン がた	ラジオ 放送	広報誌 等	病院	知人	その他	不明	計
件 数	41	10	1	0	25	4	12	105	11	209