

令和 7 (2025) 年9月のデータを中心に

主要経済指標の動き【令和 7 (2025) 年 12 月 報】

《栃木県経済の基調判断》

令和 7 (2025) 年12月報	参考: 前月の基調判断
<p>本県の経済は、持ち直しているものの、一部に弱い動きもみられる。</p> <p>生産：一進一退ながら弱含んでいる。</p> <p>消費：緩やかに持ち直している。</p> <p>住宅投資：低迷している。</p> <p>設備投資：持ち直しの動きがみられる。</p> <p>公共投資：前年同月を<u>下回</u>っている。</p> <p>雇用情勢：持ち直しの動きに足踏みがみられる。</p>	<p>本県の経済は、持ち直しているものの、一部に弱い動きもみられる。</p> <p>生産：一進一退ながら弱含んでいる。</p> <p>消費：緩やかに持ち直している。</p> <p>住宅投資：低迷している。</p> <p>設備投資：持ち直しの動きがみられる。</p> <p>公共投資：前年同月を<u>上回</u>っている。</p> <p>雇用情勢：持ち直しの動きに足踏みがみられる。</p>

【関東経済産業局「管内の経済動向（2025年11月）」】

管内経済は、一部に弱い動きがみられるものの、緩やかに改善している。

生産活動：一進一退ながら弱含み。
個人消費：緩やかな上昇傾向にある。
住宅着工：6か月連続で前年同月を下回った。
設備投資：前年度を上回る見込み。
公共工事：2か月ぶりに前年同月を上回った。
雇用情勢：緩やかに改善している。

【内閣府「月例経済報告（令和 7 年11月）」】 《我が国経済の基調判断》

景気は、米国の通商政策による影響が自動車産業を中心にみられるものの、緩やかに回復している。

生産：横ばいとなっている。
個人消費：持ち直しの動きがみられる。
住宅建設：弱含んでいる。
設備投資：緩やかに持ち直している。
公共投資：堅調に推移している。
雇用情勢：改善の動きがみられる。

生産、消費、雇用など経済活動分野に関する指標の動向についてまとめたものです。
これらは、本県の景気の現況や今後の推移を知るための重要な手がかりとなります。
季節変動を除いた季節調整値は前月と、季節変動のある実数値は対前年同月と比較することで、その水準と変化の方向を見ます。

栃木県生活文化スポーツ部統計課



各 指 標 の 説 明

◎ 景気動向指数 C I

景気に敏感な指標の量的な動きを合成し、景気の変化方向や変動の大きさから景気動向を把握できる指数です。令和2(2020)年の平均値を基準(100)として計算しています。

◎ 鉱工業指数

鉱工業製品を生産する県内の事業所の生産活動を捉えたもので、「鉱工業生産指数」、「鉱工業出荷指数」及び「鉱工業在庫指数」などがあります。景気動向指数の採用指標としても利用されます。令和2(2020)年の平均値を基準(100)として計算しています。

- ・ **季節調整**： 経済指標や時系列データは、季節の変化からなる要因や社会的習慣・制度からなる社会的要因を反映して、一年を周期として定期的な変動を繰り返します。この変動を季節変動といい、季節変動要因を取り除くことを季節調整といいます。

◎ 主要業種別生産指数（季節調整済）

本県の鉱工業のうち、ウェイトの大きい業種の「鉱工業生産指数」を掲載しています。

◎ 財分類別生産指数（季節調整済）

財分類別の「鉱工業生産指数」を掲載しています。

◎ 百貨店・スーパー販売額

県内の従業者50人以上の小売店のうち、百貨店及びスーパーの販売額を集計したものです。

- ・ **百貨店**： 売場面積が1,500㎡以上の小売店でスーパーに該当しない小売店をいいます。
- ・ **スーパー**： 売場面積の50%以上がセルフ方式を採用する、売場面積が1,500㎡以上の小売店をいいます。ただし、商業動態統計調査の家電大型専門店、ドラッグストア、ホームセンターの調査対象となっている事業所を除きます。
- ・ **既存店**： 当月及び前年同月とも調査の対象となっている小売店をいいます。
- ・ **小売業6業態販売額**： 「百貨店・スーパー販売額」に商業動態統計調査の家電大型専門店、ドラッグストア、ホームセンター、コンビニエンスストアの販売額を足して集計したものです。

◎ 自動車（乗用車）新車登録・販売台数

「日本自動車販売協会連合会栃木県支部」及び「全国軽自動車協会連合会」がそれぞれとりまとめているもので、乗用車は新車登録台数、軽自動車は販売台数について県内分を集計したものです。

◎ 新設住宅着工戸数

建築主からの届出をもとに、居住用及び非居住用の延べ床面積10㎡を超えるものをとりまとめた「建築着工統計」から「持家」、「貸家等（給与住宅含む）」及び「分譲住宅」について集計したものです。

◎ 建築着工床面積（産業用）

「建築着工統計」にある指標で、着工床面積から居住用専用住宅、居住専用準住宅及び公務用の床面積を除いたものです。民間設備投資のうち、建築物の投資動向を把握するものです。

◎ 公共工事請負金額

国、県及び市町村などが発注した公共工事のうち、「東日本建設業保証株式会社」の前払金保証を受けたもので、工事場所が栃木県であるものを集計したものです。

◎ 有効求人倍率

有効求職者数に対する有効求人数の割合をとりまとめたものです。この「有効」とは、当月の新規数と前月からの繰越分を合わせたものです。労働市場の需給状況を把握するもので、雇用情勢の重要な判断材料となっています。

◎ 雇用保険受給者実人員

失業給付を実際に受けた受給資格者の数を集計したものです。失業給付受給者の増減は、雇用情勢の重要な判断材料となっています。雇用保険受給者実人員は、景気の動きと逆方向に変動します。

◎ 企業倒産件数

民間調査機関の「株式会社東京商工リサーチ宇都宮支店」が、負債総額1,000万円以上の倒産をとりまとめたものです。

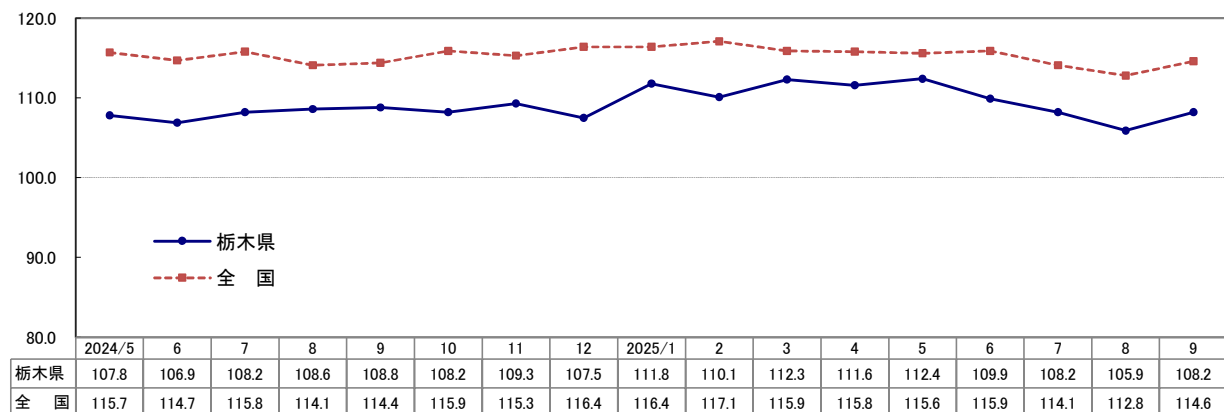
1 栃木県景気動向指数C I（一致指数）の推移

令和7(2025)年12月2日(火)公表

9月の景気動向指数は108.2で、前月に比べ2.3ポイント上昇（4か月ぶりの上昇）しました。指数の上昇に最も影響を与えた指標は、「鉱工業出荷指数」でした。

	2025年 6月	7月	8月	9月	前月差	指数の上昇・低下に影響した指標
栃木県 (基調判断)	109.9 (改善)	108.2 (足踏み)	105.9 (足踏み)	108.2 (足踏み)	2.3	① 鉱工業出荷指数 ② 鉱工業生産指数 ③ 所定外労働時間指数
全 国 (基調判断)	115.9 (下げ止まり)	114.1 (下げ止まり)	112.8 (下げ止まり)	114.6 (下げ止まり)	1.8	① 生産指数(鉱工業) ② 投資財出荷指数(除輸送機械) ③ 商業販売額(卸売業)

令和2(2020)年=100



調査機関：栃木県統計課（栃木県景気動向指数）、内閣府経済社会総合研究所（景気動向指数）

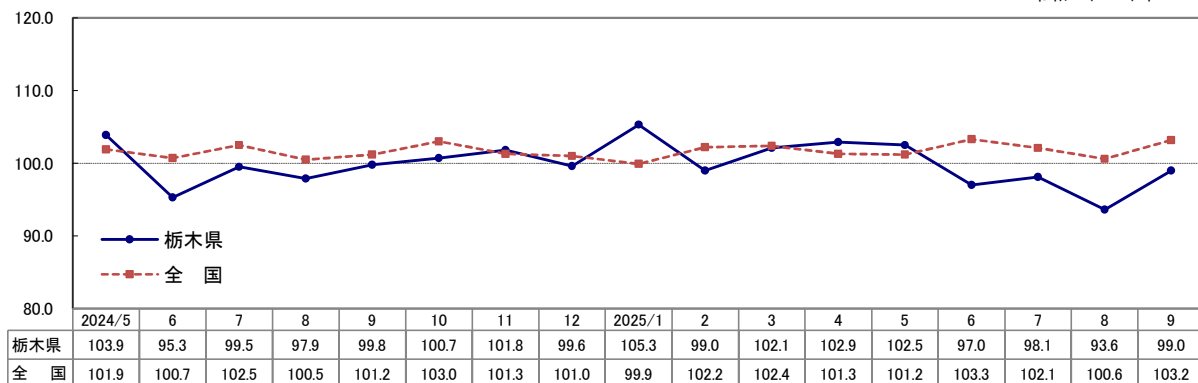
2 栃木県鉱工業生産指数（季節調整済）の推移

令和7(2025)年11月27日(木)公表

9月の鉱工業生産指数は99.0で、前月に比べ5.8%上昇し、（2か月ぶりの上昇）となりました。指数の上昇に最も影響を与えた業種は、「食料品・飲料・たばこ工業」でした。

	2025年 6月	7月	8月	9月	前月比(%)	指数の上昇・低下に影響した業種
栃木県 前月比(%)	97.0 (▲ 5.4)	98.1 (1.1)	93.6 (▲ 4.6)	99.0	5.8	① 食料品・飲料・たばこ工業 ② 化学工業 ③ 電気機械工業
全国 前月比(%)	103.3 (2.1)	102.1 (▲ 1.2)	100.6 (▲ 1.5)	103.2	2.6	① 生産用機械工業 ② 化学工業(除.無機・有機化学工業) ③ 電気・情報通信機械工業

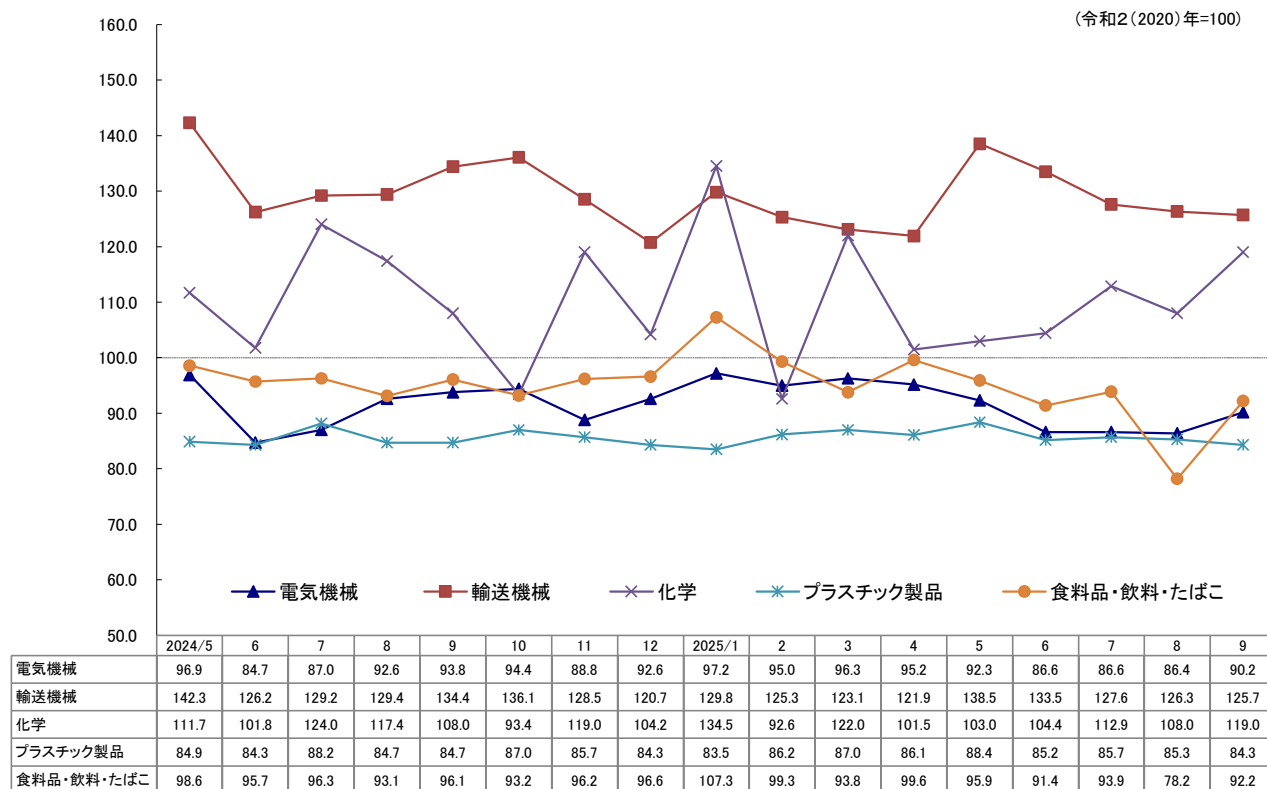
令和2(2020)年=100



調査機関：栃木県統計課（栃木県鉱工業指数）、経済産業省（鉱工業指数）

① 主要業種別生産指数（季節調整済）の推移

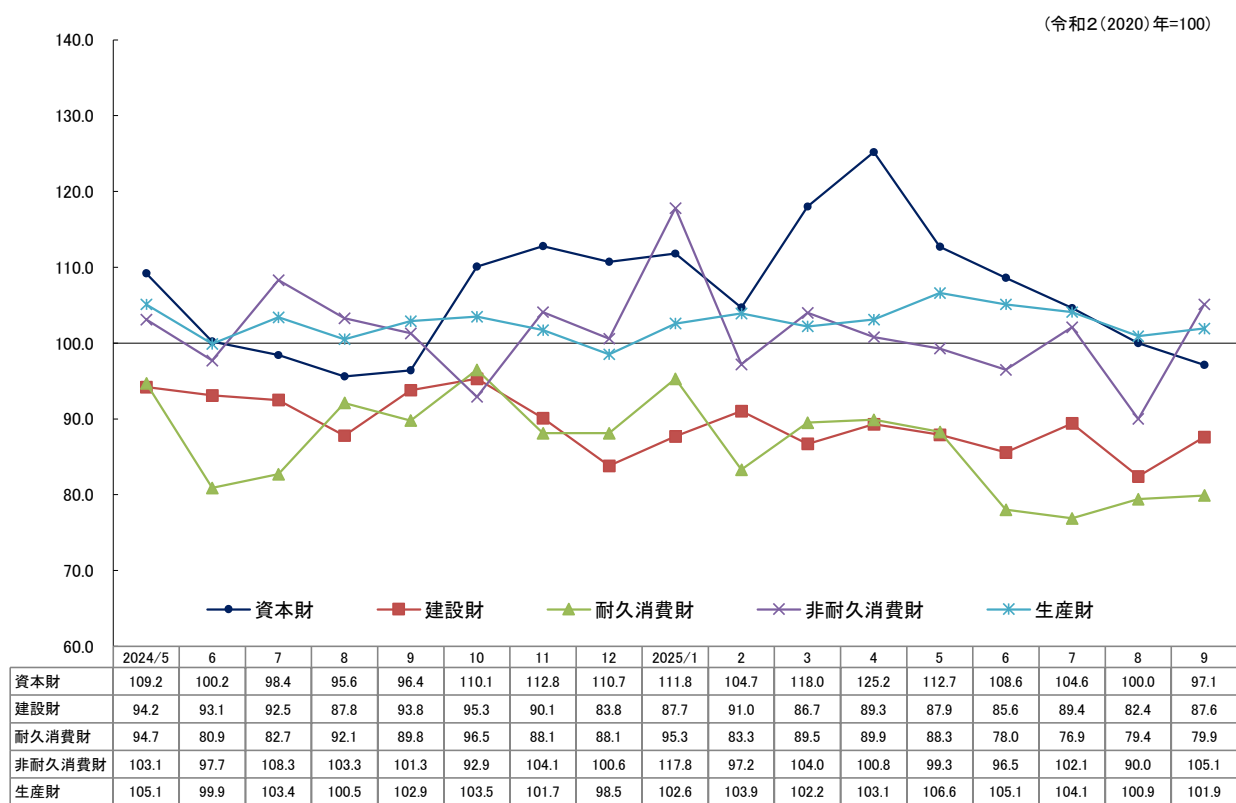
9月は、食料品・飲料・たばこ工業、化学工業、電気機械工業が上昇し、プラスチック製品工業、輸送機械工業が低下しました。



調査機関：栃木県統計課（栃木県鉱工業指数）

② 財分類別生産指数（季節調整済）の推移

9月は、非耐久消費財、建設財、生産財、耐久消費財が上昇し、資本財が低下しました。

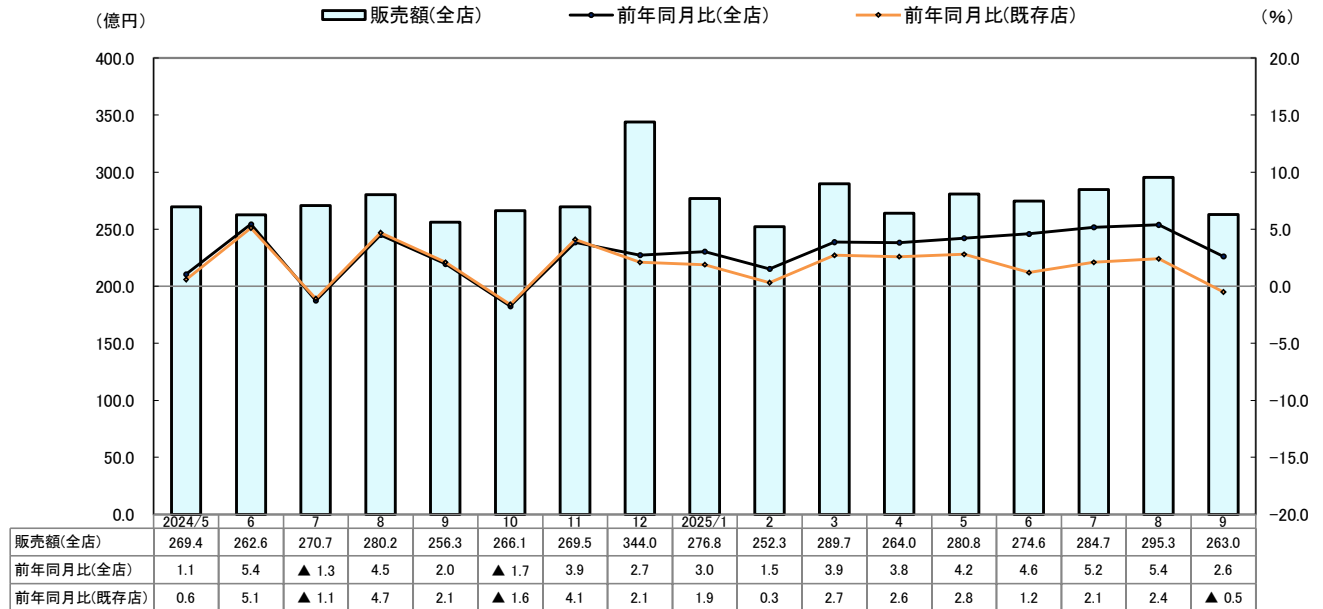


調査機関：栃木県統計課（栃木県鉱工業指数）

3 その他の主要指標の推移

① 消費 ◆百貨店・スーパー販売額◆

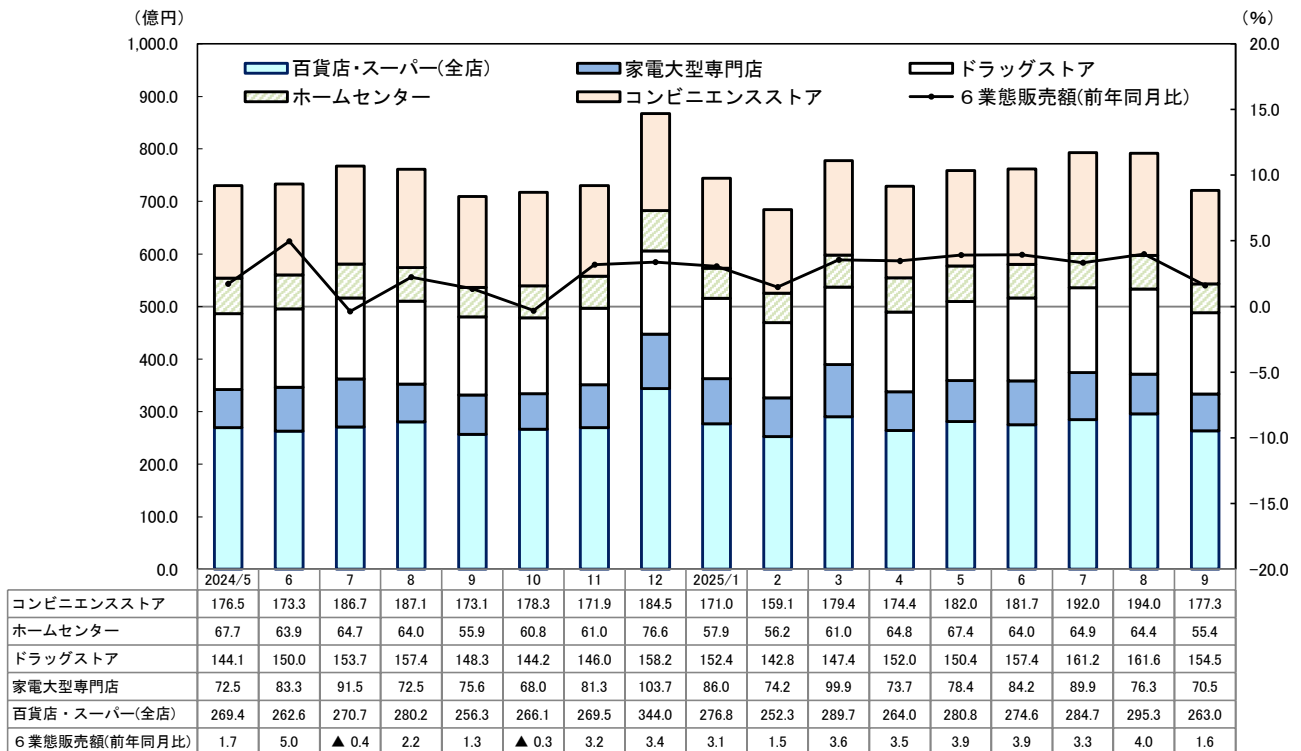
9月の百貨店・スーパー販売額（既存店ベース）は、前年同月に比べ0.5%減少（11か月ぶりの減少）となりました。
 なお、同販売額（全店ベース）では、前年同月に比べ2.6%増加（11か月連続の増加）となりました。



調査機関：経済産業省（商業動態統計）

【参 考】 ◆小売業6業態販売額◆

9月の小売業6業態販売額（全店ベース）は、前年同月に比べ1.6%増加（11か月連続の増加）となりました。

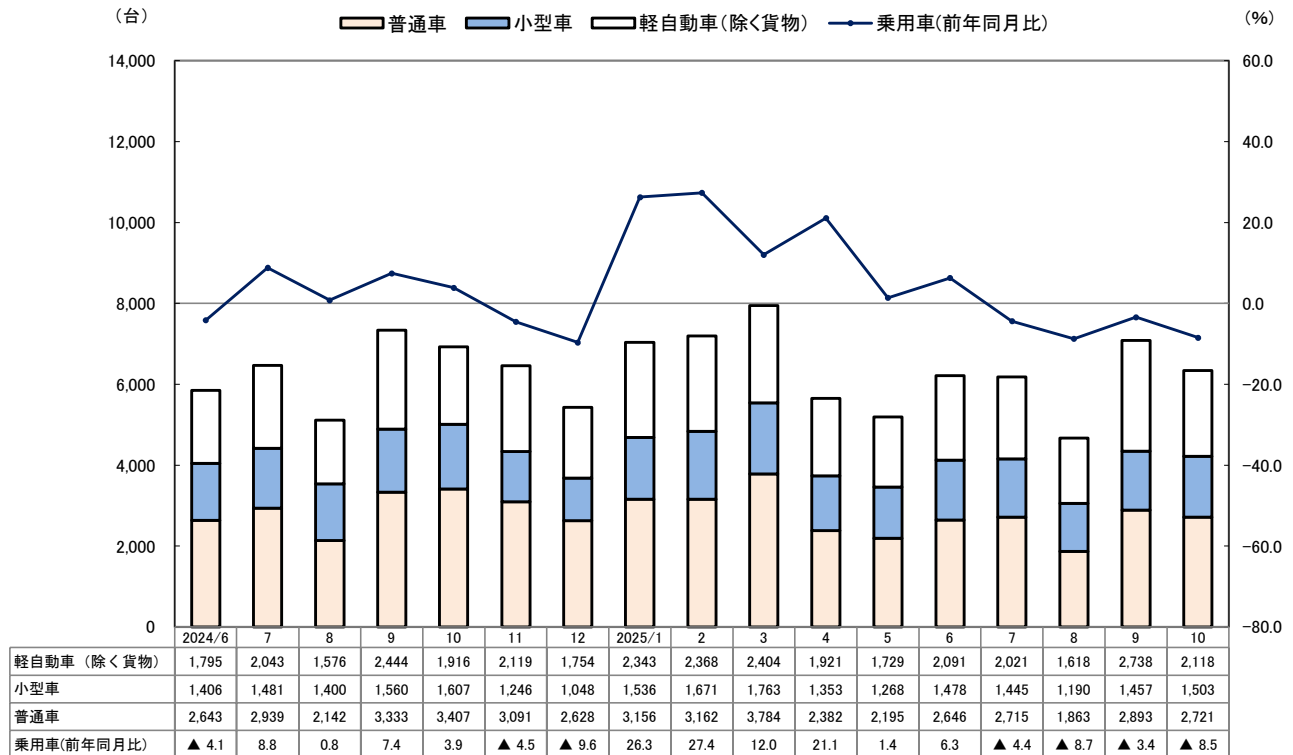


※小売業6業態販売額とは、百貨店・スーパー、家電大型専門店、ドラッグストア、ホームセンター、コンビニエンスストアの販売額の合計額です。

調査機関：経済産業省（商業動態統計）

② 消費 ◆自動車（乗用車）新車登録・販売台数◆

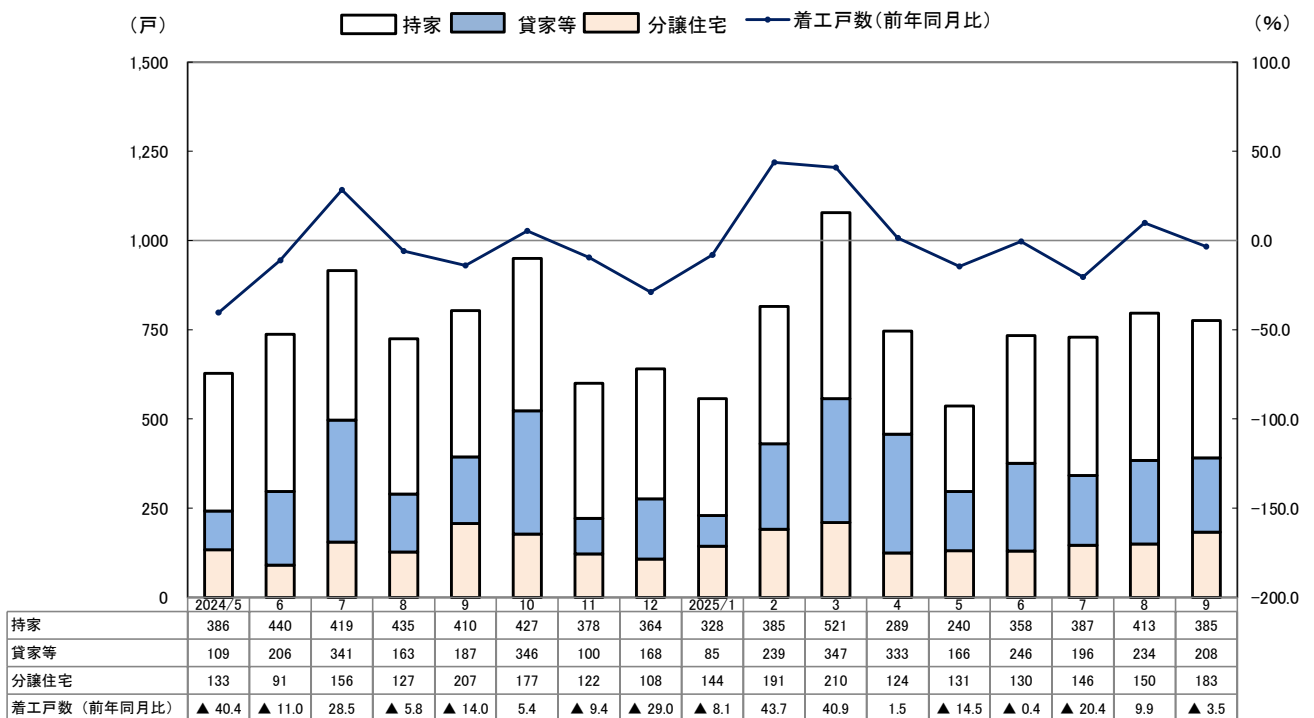
10月の自動車（乗用車）新車登録・販売台数は、前年同月に比べ8.5%減少（4か月連続の減少）となりました。



調査機関：(社)日本自動車販売協会連合会栃木県支部、(社)全国軽自動車協会連合会

③ 住宅投資 ◆新設住宅着工戸数◆

9月の新設住宅着工戸数は、前年同月に比べ3.5%減少（2か月ぶりの減少）となりました。

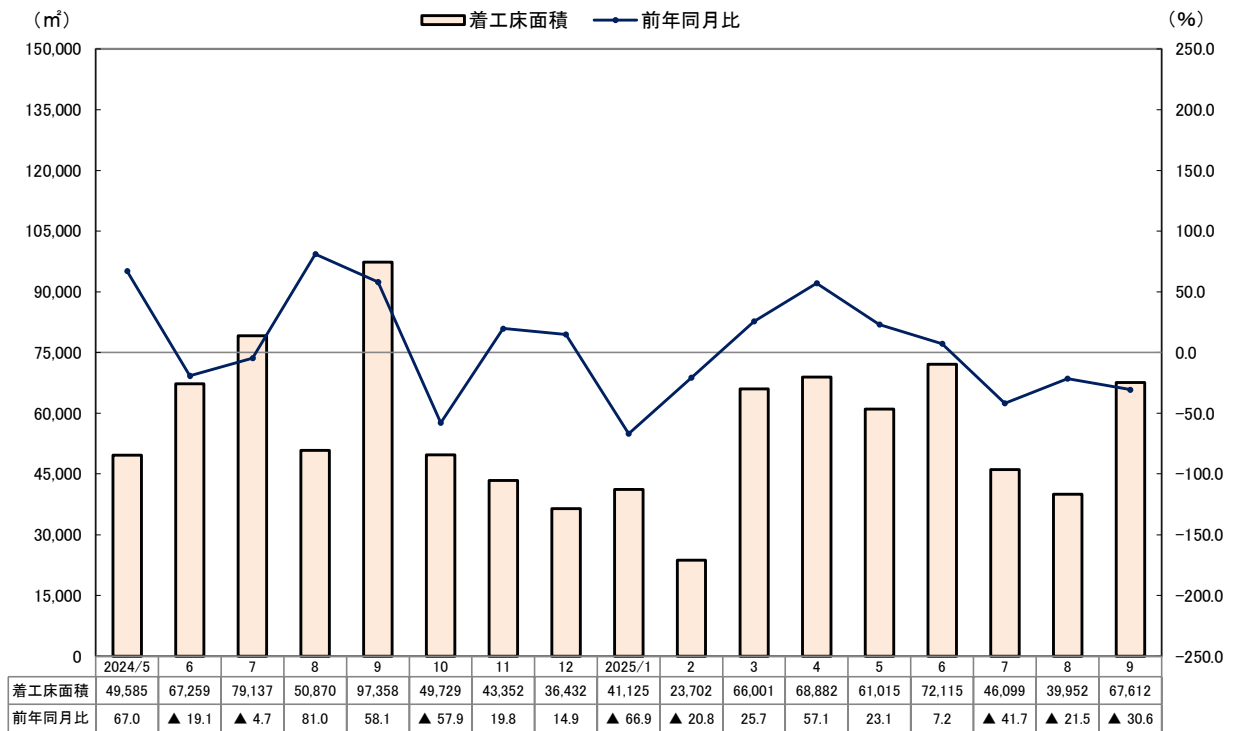


※貸家等には貸家と給与住宅が含まれています。

調査機関：国土交通省（住宅着工統計）

④ 設備投資 ◆建築着工床面積（産業用）◆

9月の建築着工床面積（産業用）は、前年同月に比べ30.6%減少（3か月連続の減少）となりました。

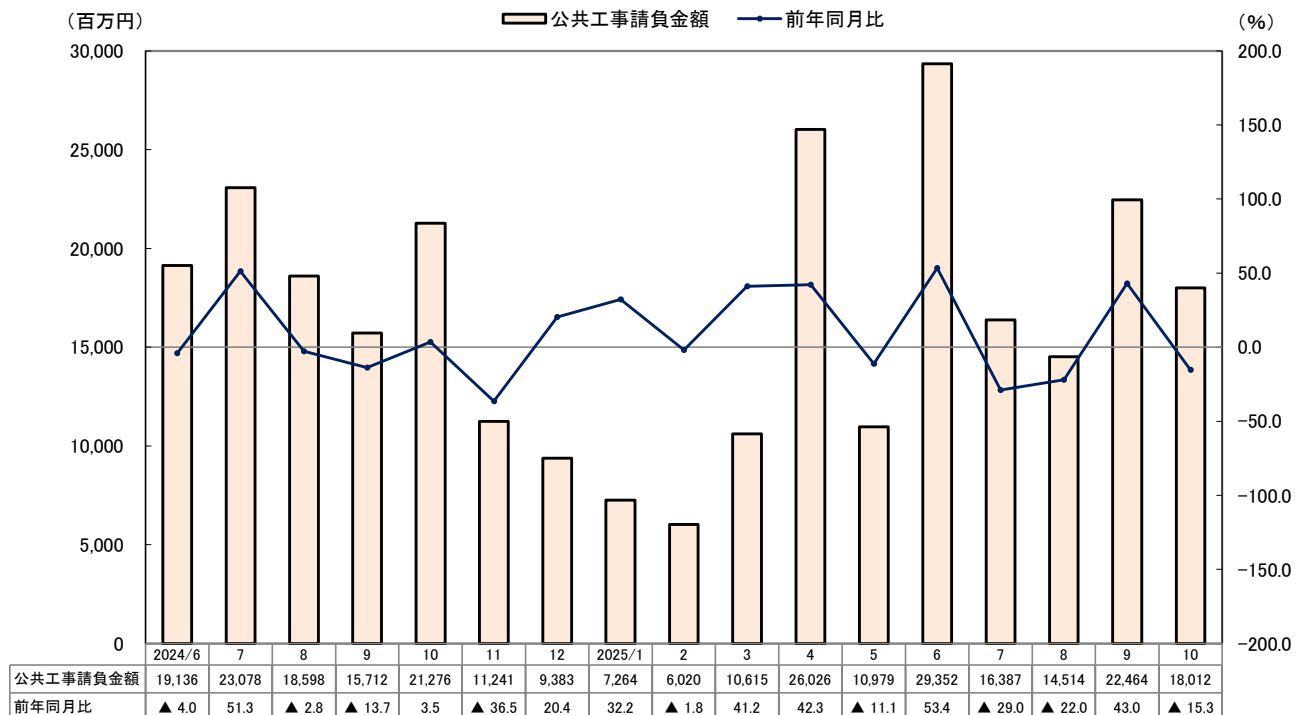


※着工床面積から居住専用住宅、居住専用準住宅及び公務用を除いています。

調査機関：国土交通省（建築着工統計）

⑤ 公共投資 ◆公共工事請負金額◆

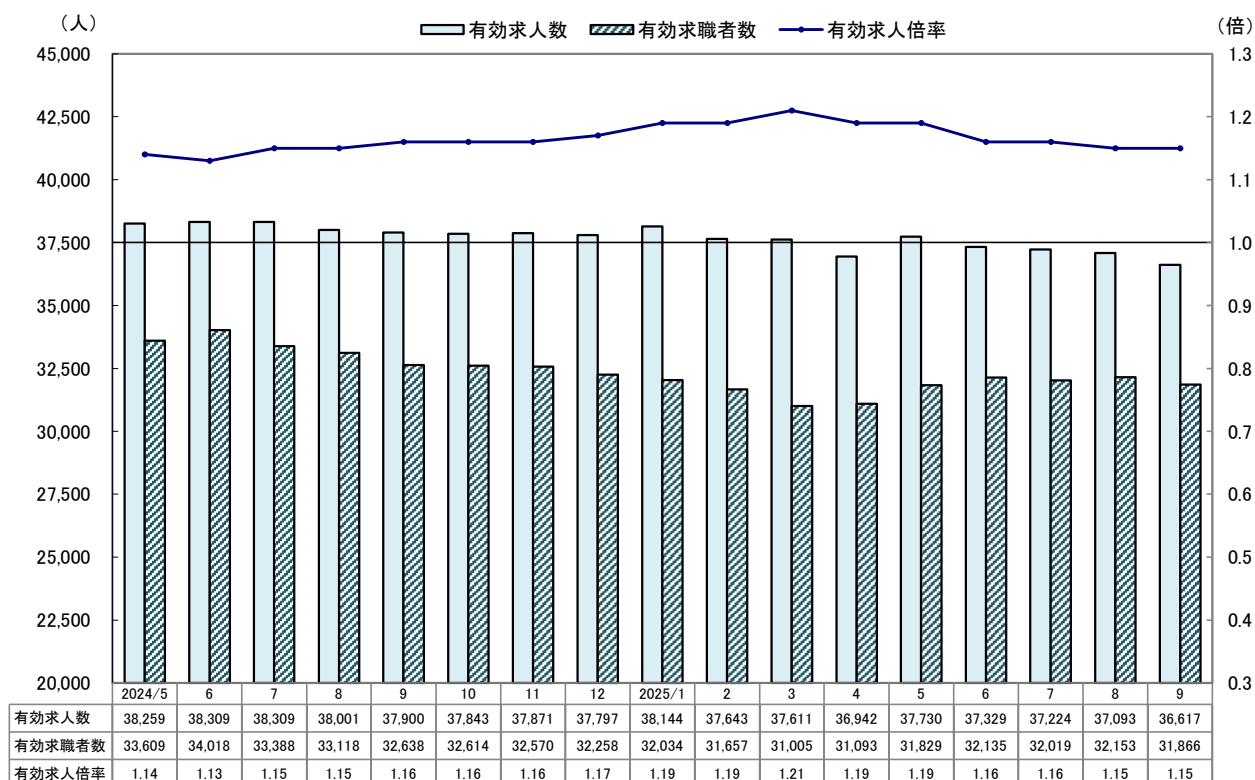
10月の公共工事請負金額は、前年同月に比べ15.3%減少（2か月ぶりの減少）となりました。



調査機関：東日本建設業保証株式会社

⑥ 雇 用 ◆有効求人倍率（季節調整済・除学卒）◆

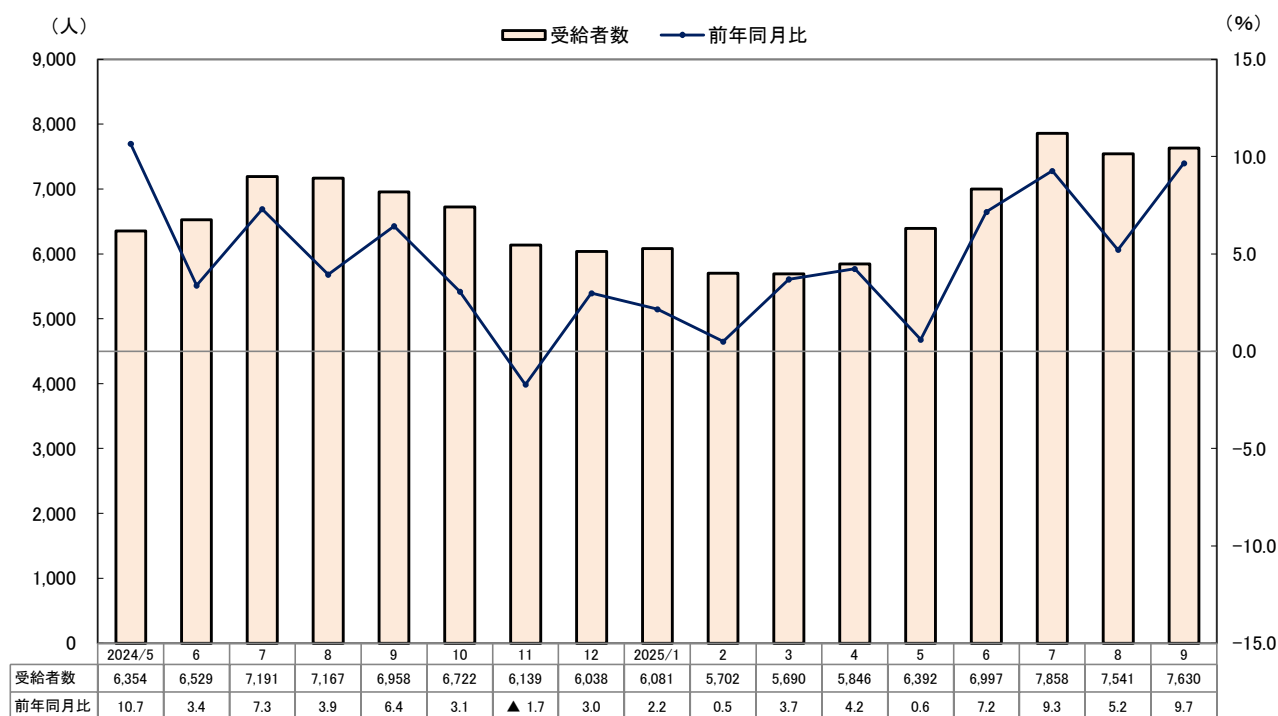
9月の有効求人倍率は1.15倍で、前月と同水準となりました。



調査機関：厚生労働省（職業安定業務統計）

⑦ 雇 用 ◆雇用保険受給者実人員◆

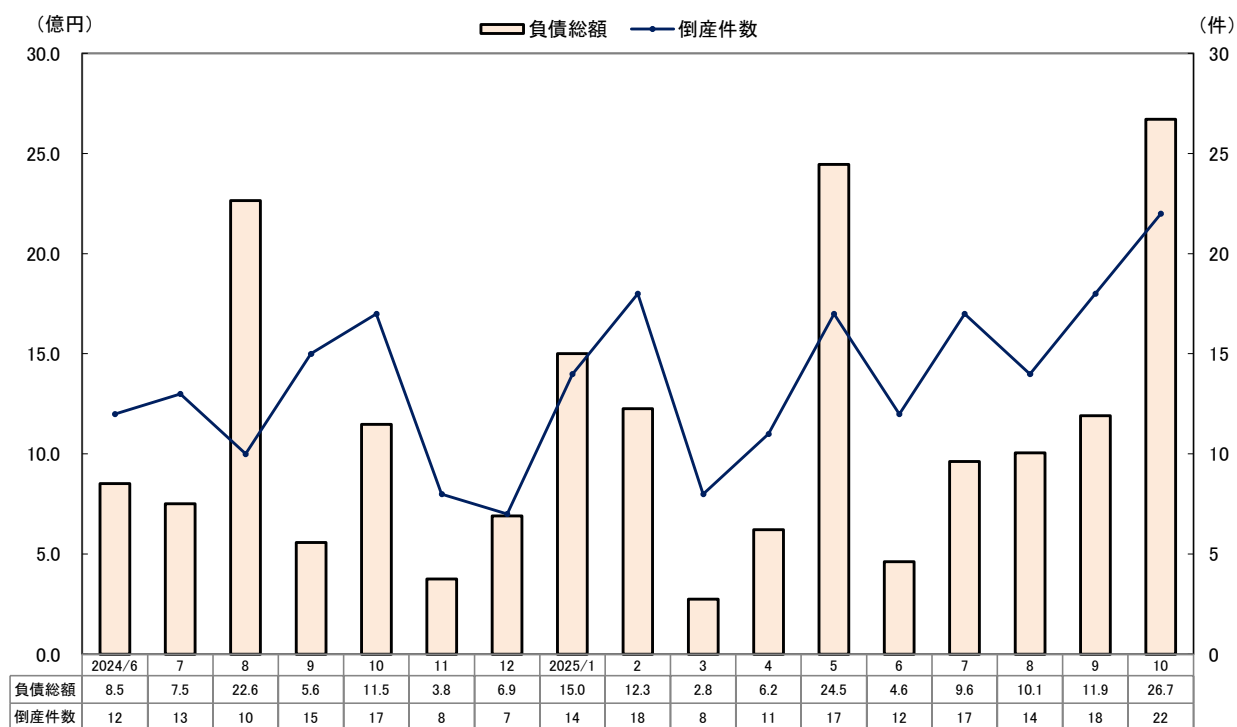
9月の雇用保険受給者実人員は、前年同月に比べ9.7%増加（10か月連続の増加）となりました。



調査機関：厚生労働省栃木労働局

⑧ 企業動向 ◆企業倒産件数（負債総額 1 千万円以上）◆

10月の倒産件数は22件で、前年同月に比べ29.4%増加（4か月連続の増加）となりました。負債総額は26億7千万円で、前年同月に比べ132.9%増加（2か月連続の増加）しました。



調査機関：㈱東京商工リサーチ宇都宮支店

主 要 指 標 【 月 次 デ ー タ 】

年 月	景気動向指数		鉱 工 業 指 数 （ 季 節 調 整 済 ）												
	一 致 指 数		生 産 指 数		出 荷 指 数		在 庫 指 数		電 気 機 械	輸 送 機 械	化 学	プ ラ ス チ ッ ク 製 品	食 料 品 ・ 飲 料 ・ た ば こ	資 本 財	建 設 財
		前 月 差		対 前 月 比		対 前 月 比		対 前 月 比							
単位	令2=100	ポイント	令2=100	%	令2=100	%	令2=100	%	令2=100	令2=100	令2=100	令2=100	令2=100	令2=100	令2=100
2021/1	100.8	0.1	104.2	1.0	102.3	▲ 1.7	100.8	1.5	104.7	109.2	83.2	102.2	107.0	103.5	103.8
2	101.4	0.6	105.9	1.6	107.8	5.4	101.2	0.4	108.1	108.5	102.9	104.2	90.9	119.3	104.5
3	102.6	1.2	105.2	▲ 0.7	108.9	1.0	100.6	▲ 0.6	103.9	110.1	107.8	104.8	102.5	112.4	104.9
4	105.4	2.8	110.2	4.8	111.7	2.6	102.5	1.9	109.7	119.9	105.1	98.9	101.4	126.2	104.4
5	105.5	0.1	107.8	▲ 2.2	108.6	▲ 2.8	102.0	▲ 0.5	107.1	112.5	97.7	106.5	99.8	120.8	101.1
6	105.9	0.4	111.2	3.2	111.6	2.8	103.2	1.2	105.0	113.3	129.8	106.9	105.0	117.0	103.9
7	105.5	▲ 0.4	106.4	▲ 4.3	106.2	▲ 4.8	103.0	▲ 0.2	99.1	107.0	94.4	107.4	101.3	120.2	100.1
8	103.1	▲ 2.4	101.2	▲ 4.9	101.2	▲ 4.7	105.0	1.9	98.8	85.2	100.1	99.2	100.3	110.3	104.4
9	104.1	1.0	104.5	3.3	103.7	2.5	105.7	0.7	90.8	75.7	104.8	102.7	102.3	128.1	109.1
10	104.3	0.2	104.5	0.0	102.2	▲ 1.4	106.1	0.4	94.2	90.5	109.7	99.0	101.4	121.6	103.2
11	105.4	1.1	108.0	3.3	106.2	3.9	109.1	2.8	93.8	107.9	97.0	98.2	103.9	128.6	101.5
12	104.7	▲ 0.7	102.9	▲ 4.7	104.0	▲ 2.1	113.6	4.1	91.5	105.1	101.0	98.8	87.6	117.3	103.2
2022/1	107.4	2.7	107.3	4.3	105.7	1.6	116.2	2.3	92.6	96.1	111.5	98.0	102.5	122.8	102.8
2	106.8	▲ 0.6	102.1	▲ 4.8	103.4	▲ 2.2	115.1	▲ 0.9	86.6	102.0	101.3	92.1	101.6	99.4	101.4
3	108.0	1.2	103.1	1.0	104.8	1.4	117.0	1.7	89.2	104.9	110.0	95.1	94.6	116.7	102.0
4	108.7	0.7	102.5	▲ 0.6	105.5	0.7	114.5	▲ 2.1	86.1	102.9	104.4	96.4	90.5	112.6	105.3
5	108.1	▲ 0.6	102.5	0.0	107.6	2.0	112.5	▲ 1.7	77.7	81.0	130.0	95.0	99.7	110.4	105.3
6	108.9	0.8	105.0	2.4	108.2	0.6	110.7	▲ 1.6	88.8	109.7	100.3	97.4	103.2	118.0	106.3
7	109.8	0.9	107.0	1.9	110.4	2.0	112.3	1.4	93.4	115.2	117.9	94.6	102.9	114.2	104.0
8	109.5	▲ 0.3	106.3	▲ 0.7	108.0	▲ 2.2	115.6	2.9	92.5	120.6	101.6	96.2	101.9	117.4	103.7
9	110.0	0.5	109.0	2.5	108.5	0.5	121.4	5.0	102.0	117.6	112.2	93.8	105.2	114.0	104.3
10	111.1	1.1	107.0	▲ 1.8	113.2	4.3	122.0	0.5	104.0	118.0	108.2	92.6	104.5	112.5	106.0
11	111.1	0.0	106.4	▲ 0.6	110.5	▲ 2.4	120.1	▲ 1.6	104.1	117.4	97.3	92.6	108.3	110.8	107.6
12	111.1	0.0	110.0	3.4	110.8	0.3	120.1	0.0	102.3	117.5	117.0	91.2	110.3	117.2	107.1
2023/1	109.1	▲ 2.0	104.9	▲ 4.6	110.1	▲ 0.6	118.0	▲ 1.7	98.8	111.4	99.3	87.0	104.0	119.7	98.2
2	109.2	0.1	105.7	0.8	111.7	1.5	117.6	▲ 0.3	96.6	108.5	116.5	88.0	109.3	111.3	98.8
3	108.7	▲ 0.5	104.8	▲ 0.9	109.6	▲ 1.9	119.1	1.3	97.2	115.7	98.2	85.9	111.6	113.5	98.9
4	109.6	0.9	104.6	▲ 0.2	110.0	0.4	120.6	1.3	95.4	121.5	104.5	85.2	109.9	113.1	101.3
5	110.9	1.3	108.0	3.3	116.5	5.9	122.1	1.2	95.6	129.0	108.4	83.5	116.1	116.9	98.7
6	109.4	▲ 1.5	103.3	▲ 4.4	111.6	▲ 4.2	121.8	▲ 0.2	94.0	125.7	113.3	84.0	107.9	103.0	96.4
7	107.3	▲ 2.1	98.4	▲ 4.7	108.1	▲ 3.1	121.4	▲ 0.3	76.4	117.8	110.7	85.7	101.5	107.8	94.1
8	107.5	0.2	101.4	3.0	106.9	▲ 1.1	122.4	0.8	91.5	119.4	110.5	83.9	107.5	106.8	93.3
9	107.7	0.2	99.7	▲ 1.7	107.1	0.2	120.3	▲ 1.7	91.2	129.3	80.9	84.5	104.2	100.6	92.5
10	108.0	0.3	102.3	2.6	107.9	0.7	121.7	1.2	96.3	126.6	97.6	87.6	106.2	104.4	94.9
11	107.3	▲ 0.7	101.6	▲ 0.7	106.6	▲ 1.2	122.2	0.4	96.9	125.0	105.1	86.5	107.0	108.4	95.0
12	106.6	▲ 0.7	101.8	0.2	105.9	▲ 0.7	121.5	▲ 0.6	99.0	134.9	98.8	87.5	97.6	101.5	94.3
2024/1	104.5	▲ 2.1	96.6	▲ 5.1	100.7	▲ 4.9	122.3	0.7	92.6	129.6	98.2	84.0	82.1	102.6	91.9
2	108.2	3.7	101.6	5.2	107.2	6.5	122.5	0.2	114.9	130.8	103.9	84.0	93.4	108.0	92.0
3	108.3	0.1	102.7	1.1	110.3	2.9	122.1	▲ 0.3	93.9	126.7	130.1	83.1	102.1	110.3	92.5
4	107.2	▲ 1.1	101.0	▲ 1.7	107.0	▲ 3.0	119.3	▲ 2.3	96.3	126.4	105.8	81.6	99.6	107.6	92.5
5	107.8	0.6	103.9	2.9	109.7	2.5	117.9	▲ 1.2	96.9	142.3	111.7	84.9	98.6	109.2	94.2
6	106.9	▲ 0.9	95.3	▲ 8.3	103.0	▲ 6.1	115.7	▲ 1.9	84.7	126.2	101.8	84.3	95.7	100.2	93.1
7	108.2	1.3	99.5	4.4	107.7	4.6	115.4	▲ 0.3	87.0	129.2	124.0	88.2	96.3	98.4	92.5
8	108.6	0.4	97.9	▲ 1.6	105.5	▲ 2.0	112.7	▲ 2.3	92.6	129.4	117.4	84.7	93.1	95.6	87.8
9	108.8	0.2	99.8	1.9	106.7	1.1	112.3	▲ 0.4	93.8	134.4	108.0	84.7	96.1	96.4	93.8
10	108.2	▲ 0.6	100.7	0.9	108.2	1.4	108.5	▲ 3.4	94.4	136.1	93.4	87.0	93.2	110.1	95.3
11	109.3	1.1	101.8	1.1	107.3	▲ 0.8	110.7	2.0	88.8	128.5	119.0	85.7	96.2	112.8	90.1
12	107.5	▲ 1.8	99.6	▲ 2.2	101.3	▲ 5.6	115.9	4.7	92.6	120.7	104.2	84.3	96.6	110.7	83.8
2025/1	111.8	4.3	105.3	5.7	111.3	9.9	117.7	1.6	97.2	129.8	134.5	83.5	107.3	111.8	87.7
2	110.1	▲ 1.7	99.0	▲ 6.0	105.5	▲ 5.2	112.7	▲ 4.2	95.0	125.3	92.6	86.2	99.3	104.7	91.0
3	112.3	2.2	102.1	3.1	108.0	2.4	110.2	▲ 2.2	96.3	123.1	122.0	87.0	93.8	118.0	86.7
4	111.6	▲ 0.7	102.9	0.8	103.7	▲ 4.0	114.9	4.3	95.2	121.9	101.5	86.1	99.6	125.2	89.3
5	112.4	0.8	102.5	▲ 0.4	106.6	2.8	111.6	▲ 2.9	92.3	138.5	103.0	88.4	95.9	112.7	87.9
6	109.9	▲ 2.5	97.0	▲ 5.4	106.7	0.1	107.8	▲ 3.4	86.6	133.5	104.4	85.2	91.4	108.6	85.6
7	108.2	▲ 1.7	98.1	1.1	102.4	▲ 4.0	107.8	0.0	86.6	127.6	112.9	85.7	93.9	104.6	89.4
8	105.9	▲ 2.3	93.6	▲ 4.6	95.0	▲ 7.2	107.7	▲ 0.1	86.4	126.3	108.0	85.3	78.2	100.0	82.4
9	108.2	2.3	99.0	5.8	103.2	8.6	106.2	▲ 1.4	90.2	125.7	119.0	84.3	92.2	97.1	87.6
10															
11															
12															
資 料	統 計 課		統 計 課												

主 要 指 標 【 月 次 デ ー タ 】

年 月	鉱 工 業 指 数 済 (季 節 調 整)			百 貨 店 ・ ス ー パ ー 販 売 額												
	耐久 消費財	非 耐 久 消 費 財	生産財	百貨店・スーパー販売額			【参考】小売業6業態販売額									
				全店		既存店	家電大型専門店		ドラッグストア		ホームセンター		コンビニエンスストア		6業態販売額	
				対前年同月比	対前年同月比	対前年同月比	対前年同月比	対前年同月比	対前年同月比	対前年同月比	対前年同月比	対前年同月比	対前年同月比	対前年同月比	対前年同月比	対前年同月比
単位	令2=100	令2=100	令2=100	億円	%	%	億円	%	億円	%	億円	%	億円	%	億円	%
2021/1	106.4	97.2	107.5	253.5	▲ 1.8	▲ 3.7	114.4	22.6	125.2	9.2	61.9	9.5	156.2	▲ 3.3	711.2	9.8
2	103.3	95.6	107.7	233.9	▲ 0.9	▲ 3.4	88.4	15.4	116.9	▲ 3.1	58.8	2.2	145.5	▲ 5.9	643.4	5.1
3	88.8	103.0	109.8	260.8	3.2	2.7	136.6	51.4	119.2	▲ 3.1	62.2	3.3	162.8	1.1	741.7	7.9
4	109.4	100.7	111.8	242.1	8.1	6.7	83.5	0.8	119.6	▲ 6.3	66.5	▲ 1.0	159.6	5.7	671.2	2.9
5	105.3	97.9	110.9	258.2	7.7	6.5	99.5	4.9	122.5	▲ 0.7	71.5	▲ 5.1	165.0	3.1	716.6	3.4
6	103.4	112.4	112.2	244.7	▲ 2.6	▲ 3.5	88.5	▲ 21.5	126.4	▲ 0.4	62.2	▲ 13.3	161.6	▲ 0.9	683.4	▲ 5.8
7	96.3	97.6	113.8	256.7	0.6	0.4	91.8	▲ 10.2	127.3	0.8	64.9	▲ 4.0	173.4	4.4	714.2	▲ 0.5
8	91.8	98.3	104.5	255.1	▲ 3.0	▲ 3.5	87.4	▲ 10.8	135.2	2.5	65.0	▲ 12.3	172.9	▲ 2.5	715.6	▲ 3.9
9	66.2	102.6	98.6	239.8	0.0	0.4	81.5	▲ 3.2	126.8	4.4	58.9	▲ 1.4	166.6	0.3	673.5	0.3
10	88.7	103.9	102.8	252.8	0.0	0.5	83.7	2.3	124.0	6.6	61.4	0.9	163.4	0.3	685.3	1.6
11	88.0	102.1	110.8	243.2	▲ 4.4	▲ 2.7	90.3	▲ 16.4	124.1	4.4	59.9	▲ 6.2	158.9	▲ 0.6	676.4	▲ 4.0
12	81.2	91.1	110.2	317.7	▲ 1.2	▲ 0.2	122.3	2.3	129.1	3.2	74.5	▲ 4.6	173.8	1.5	817.4	0.2
2022/1	86.8	106.0	107.2	255.8	0.9	2.1	109.3	▲ 4.5	129.1	3.1	61.2	▲ 1.1	160.0	2.5	715.4	0.6
2	80.0	104.4	106.7	229.5	▲ 1.9	▲ 0.5	86.4	▲ 2.2	124.8	6.8	56.8	▲ 3.4	146.3	0.6	643.8	0.1
3	80.5	99.2	107.1	261.0	0.1	▲ 0.1	113.2	▲ 17.1	124.4	4.4	60.7	▲ 2.5	167.2	2.7	726.4	▲ 2.1
4	82.1	93.8	108.7	241.7	▲ 0.2	0.3	80.4	▲ 3.7	128.4	7.3	64.6	▲ 2.8	164.6	3.1	679.7	1.3
5	73.7	109.8	102.9	257.6	▲ 0.2	▲ 0.2	85.1	▲ 14.5	127.6	4.2	70.3	▲ 1.6	170.4	3.3	711.0	▲ 0.8
6	84.2	102.1	108.4	242.3	▲ 1.0	▲ 1.2	93.8	5.9	130.6	3.4	64.7	4.0	169.3	4.8	700.7	2.5
7	90.2	110.0	110.6	258.1	0.6	▲ 0.1	100.7	9.7	136.0	6.8	64.7	▲ 0.4	181.8	4.8	741.3	3.8
8	85.0	102.6	113.9	254.1	▲ 0.4	▲ 1.2	87.4	0.0	141.2	4.4	64.2	▲ 1.2	180.7	4.5	727.6	1.7
9	93.3	106.4	110.9	240.7	0.4	▲ 1.7	93.3	14.4	131.1	3.4	56.9	▲ 3.4	170.0	2.0	691.9	2.7
10	89.0	105.9	109.7	258.2	2.1	0.2	80.1	▲ 4.3	130.4	5.2	62.1	1.1	174.3	6.7	705.1	2.9
11	93.5	104.4	108.4	247.4	1.7	▲ 0.6	89.9	▲ 0.5	130.4	5.0	60.4	0.7	167.4	5.4	695.5	2.8
12	93.6	111.4	110.3	324.6	2.2	0.2	121.2	▲ 0.9	139.9	8.4	74.3	▲ 0.3	180.0	3.6	840.0	2.8
2023/1	91.8	101.3	102.3	262.9	2.8	0.8	105.9	▲ 3.2	136.9	6.1	60.4	▲ 1.4	165.4	3.4	731.4	2.2
2	93.4	112.4	103.6	235.2	2.5	▲ 0.4	71.7	▲ 17.1	129.9	4.1	56.0	▲ 1.3	152.8	4.5	645.7	0.3
3	98.3	106.4	103.6	266.3	2.0	▲ 0.6	87.7	▲ 22.5	139.1	11.8	58.9	▲ 2.9	174.0	4.1	725.9	▲ 0.1
4	92.5	108.7	103.4	254.4	5.3	2.6	65.7	▲ 18.3	137.3	6.9	66.1	2.3	171.6	4.2	695.0	2.3
5	93.4	111.9	104.1	266.6	3.5	1.3	68.3	▲ 19.7	138.0	8.1	68.7	▲ 2.3	176.2	3.4	717.8	1.0
6	91.2	112.1	104.3	249.0	2.8	0.9	74.7	▲ 20.3	141.9	8.7	61.2	▲ 5.4	171.5	1.3	698.3	▲ 0.3
7	69.1	106.5	103.1	274.1	6.2	4.0	92.3	▲ 8.3	147.8	8.7	67.5	4.4	188.2	3.5	770.0	3.9
8	90.1	109.9	102.1	268.1	5.5	3.6	75.5	▲ 13.7	149.7	6.0	63.3	▲ 1.5	188.0	4.0	744.5	2.3
9	88.3	96.3	104.0	251.4	4.4	2.5	75.2	▲ 19.3	143.8	9.7	56.1	▲ 1.4	173.3	2.0	699.9	1.1
10	94.8	104.6	104.2	270.9	4.9	3.1	67.4	▲ 15.9	142.0	8.9	63.1	1.6	176.3	1.2	719.6	2.1
11	95.3	106.0	100.8	259.5	4.9	3.1	78.4	▲ 12.8	140.3	7.6	60.7	0.5	168.4	0.6	707.3	1.7
12	104.0	101.9	103.3	334.9	3.2	2.1	98.4	▲ 18.8	148.9	6.4	75.8	2.0	180.7	0.4	838.7	▲ 0.2
2024/1	102.4	89.4	99.1	268.6	2.2	1.1	83.4	▲ 21.2	145.0	5.9	59.3	▲ 1.9	165.8	0.2	722.1	▲ 1.3
2	118.6	99.8	100.7	248.5	5.7	5.1	71.3	▲ 0.6	140.2	7.9	56.0	▲ 0.1	158.6	3.8	674.6	4.5
3	92.0	111.6	100.5	278.8	4.7	4.2	92.6	5.6	140.4	0.9	66.2	12.4	172.6	▲ 0.8	750.6	3.4
4	96.5	103.8	99.6	254.3	▲ 0.1	▲ 0.6	70.9	7.9	144.1	5.0	65.8	▲ 0.4	169.5	▲ 1.2	704.5	1.4
5	94.7	103.1	105.1	269.4	1.1	0.6	72.5	6.1	144.1	4.4	67.7	▲ 1.4	176.5	0.2	730.2	1.7
6	80.9	97.7	99.9	262.6	5.4	5.1	83.3	11.4	150.0	5.7	63.9	4.4	173.3	1.1	733.0	5.0
7	82.7	108.3	103.4	270.7	▲ 1.3	▲ 1.1	91.5	▲ 0.9	153.7	4.0	64.7	▲ 4.2	186.7	▲ 0.8	767.2	▲ 0.4
8	92.1	103.3	100.5	280.2	4.5	4.7	72.5	▲ 3.9	157.4	5.1	64.0	1.2	187.1	▲ 0.5	761.2	2.2
9	89.8	101.3	102.9	256.3	2.0	2.1	75.6	0.6	148.3	3.1	55.9	▲ 0.4	173.1	▲ 0.1	709.2	1.3
10	96.5	92.9	103.5	266.1	▲ 1.7	▲ 1.6	68.0	0.8	144.2	1.6	60.8	▲ 3.6	178.3	1.1	717.4	▲ 0.3
11	88.1	104.1	101.7	269.5	3.9	4.1	81.3	3.7	146.0	4.1	61.0	0.6	171.9	2.1	729.8	3.2
12	88.1	100.6	98.5	344.0	2.7	2.1	103.7	5.3	158.2	6.3	76.6	1.1	184.5	2.1	867.1	3.4
2025/1	95.3	117.8	102.6	276.8	3.0	1.9	86.0	3.1	152.4	5.1	57.9	▲ 2.2	171.0	3.1	744.2	3.1
2	83.3	97.2	103.9	252.3	1.5	0.3	74.2	4.1	142.8	1.8	56.2	0.4	159.1	0.3	684.5	1.5
3	89.5	104.0	102.2	289.7	3.9	2.7	99.9	7.9	147.4	5.0	61.0	▲ 7.9	179.4	3.9	777.3	3.6
4	89.9	100.8	103.1	264.0	3.8	2.6	73.7	4.0	152.0	5.5	64.8	▲ 1.5	174.4	2.9	729.0	3.5
5	88.3	99.3	106.6	280.8	4.2	2.8	78.4	8.1	150.4	4.4	67.4	▲ 0.5	182.0	3.1	758.9	3.9
6	78.0	96.5	105.1	274.6	4.6	1.2	84.2	1.1	157.4	4.9	64.0	0.1	181.7	4.8	761.8	3.9
7	76.9	102.1	104.1	284.7	5.2	2.1	89.9	▲ 1.7	161.2	4.9	64.9	0.3	192.0	2.8	792.7	3.3
8	79.4	90.0	100.9	295.3	5.4	2.4	76.3	5.2	161.6	2.7	64.4	0.7	194.0	3.7	791.5	4.0
9	79.9	105.1	101.9	263.0	2.6	▲ 0.5	70.5	▲ 6.8	154.5	4.2	55.4	▲ 0.9	177.3	2.4	720.7	1.6
10																
11																
12																
資 料	統 計 課			経 済 産 業 省												

※注1：百貨店・スーパー販売額については、令和2(2020)年3月から調査対象事業所が見直しされたため、令和3(2021)2月までの前年同月比はリンク係数で処理した数値で計算しています。

主 要 指 標 【 月 次 デ ー タ 】

年 月	自動車（乗用車）新車登録・販売台数								新 設 住 宅 着 工 戸 数							
	計		普通自動車		小型自動車		軽自動車(除く貨物)		計		持 家		貸 家 等		分 譲 住 宅	
	対前年同月比		対前年同月比		対前年同月比		対前年同月比		対前年同月比		対前年同月比		対前年同月比		対前年同月比	
単位	台	%	台	%	台	%	台	%	戸	%	戸	%	戸	%	戸	%
2021/1	6,407	3.1	2,436	19.0	1,706	▲ 12.5	2,265	2.0	692	▲ 32.7	398	▲ 10.6	119	▲ 54.1	175	▲ 46.0
2	6,888	▲ 6.7	2,416	1.8	1,895	▲ 23.5	2,577	1.6	800	6.1	415	▲ 0.2	175	▲ 6.4	210	39.1
3	9,433	4.2	3,289	20.7	2,631	▲ 15.2	3,513	9.0	1,092	▲ 10.7	563	0.2	343	▲ 5.8	186	▲ 37.4
4	4,928	27.9	1,700	50.8	1,378	▲ 0.3	1,850	37.8	739	6.8	394	▲ 3.2	114	▲ 4.2	231	39.2
5	4,787	45.4	1,743	52.1	1,317	1.5	1,727	103.4	879	▲ 13.0	402	▲ 22.4	235	19.9	242	▲ 18.2
6	5,292	0.2	2,073	18.3	1,437	▲ 14.9	1,782	▲ 3.3	1,204	30.6	586	11.6	279	15.8	339	117.3
7	5,885	▲ 6.1	2,368	21.7	1,683	▲ 16.8	1,834	▲ 20.1	1,042	23.2	632	27.4	210	6.1	200	31.6
8	4,697	▲ 3.4	1,832	22.9	1,274	▲ 17.0	1,591	▲ 13.3	877	▲ 2.8	521	12.5	158	▲ 44.9	198	30.3
9	4,431	▲ 39.4	1,818	▲ 27.5	1,079	▲ 51.9	1,534	▲ 40.2	798	▲ 16.8	508	2.4	140	▲ 53.6	150	▲ 6.8
10	4,356	▲ 33.6	1,636	▲ 30.0	1,225	▲ 38.4	1,495	▲ 33.1	1,115	19.3	688	33.9	180	▲ 19.3	247	24.7
11	5,667	▲ 10.6	2,181	▲ 12.3	1,514	▲ 2.8	1,972	▲ 14.1	950	11.2	554	4.9	202	12.8	194	32.0
12	5,368	▲ 5.0	2,090	▲ 6.2	1,522	1.1	1,756	▲ 8.3	1,235	30.4	604	11.4	310	45.5	321	67.2
2022/1	5,644	▲ 11.9	2,220	▲ 8.9	1,648	▲ 3.4	1,776	▲ 21.6	826	19.4	391	▲ 1.8	99	▲ 16.8	336	92.0
2	5,722	▲ 16.9	2,058	▲ 14.8	1,505	▲ 20.6	2,159	▲ 16.2	814	1.8	446	7.5	155	▲ 11.4	213	1.4
3	8,054	▲ 14.6	3,099	▲ 5.8	2,277	▲ 13.5	2,678	▲ 23.8	954	▲ 12.6	484	▲ 14.0	213	▲ 37.9	257	38.2
4	4,594	▲ 6.8	1,650	▲ 2.9	1,133	▲ 17.8	1,811	▲ 2.1	899	21.7	340	▲ 13.7	286	150.9	273	18.2
5	4,115	▲ 14.0	1,520	▲ 12.8	1,091	▲ 17.2	1,504	▲ 12.9	918	4.4	465	15.7	246	4.7	207	▲ 14.5
6	4,771	▲ 9.8	1,839	▲ 11.3	1,264	▲ 12.0	1,668	▲ 6.4	881	▲ 26.8	476	▲ 18.8	231	▲ 17.2	174	▲ 48.7
7	5,211	▲ 11.5	2,103	▲ 11.2	1,239	▲ 26.4	1,869	1.9	910	▲ 12.7	528	▲ 16.5	193	▲ 8.1	189	▲ 5.5
8	4,402	▲ 6.3	1,702	▲ 7.1	1,194	▲ 6.3	1,506	▲ 5.3	749	▲ 14.6	408	▲ 21.7	164	3.8	177	▲ 10.6
9	6,061	36.8	2,318	27.5	1,481	37.3	2,262	47.5	1,135	42.2	562	10.6	329	135.0	244	62.7
10	5,860	34.5	2,054	25.6	1,611	31.5	2,195	46.8	826	▲ 25.9	477	▲ 30.7	207	15.0	142	▲ 42.5
11	6,029	6.4	2,156	▲ 1.1	1,599	5.6	2,274	15.3	1,071	12.7	526	▲ 5.1	228	12.9	317	63.4
12	5,284	▲ 1.6	1,924	▲ 7.9	1,368	▲ 10.1	1,992	13.4	801	▲ 35.1	438	▲ 27.5	209	▲ 32.6	154	▲ 52.0
2023/1	6,468	14.6	2,630	18.5	1,562	▲ 5.2	2,276	28.2	772	▲ 6.5	423	8.2	139	40.4	210	▲ 37.5
2	7,082	23.8	2,959	43.8	1,720	14.3	2,403	11.3	924	13.5	507	13.7	213	37.4	204	▲ 4.2
3	9,107	13.1	3,805	22.8	2,551	12.0	2,751	2.7	826	▲ 13.4	386	▲ 20.2	205	▲ 3.8	235	▲ 8.6
4	5,407	17.7	2,271	37.6	1,385	22.2	1,751	▲ 3.3	804	▲ 10.6	444	30.6	161	▲ 43.7	199	▲ 27.1
5	5,363	30.3	2,368	55.8	1,217	11.5	1,778	18.2	1,054	14.8	433	▲ 6.9	213	▲ 13.4	408	97.1
6	6,097	27.8	2,812	52.9	1,363	7.8	1,922	15.2	828	▲ 6.0	452	▲ 5.0	218	▲ 5.6	158	▲ 9.2
7	5,938	14.0	2,747	30.6	1,395	12.6	1,796	▲ 3.9	713	▲ 21.6	473	▲ 10.4	118	▲ 38.9	122	▲ 35.4
8	5,076	15.3	2,129	25.1	1,282	7.4	1,665	10.6	770	2.8	419	2.7	174	6.1	177	0.0
9	6,830	12.7	2,931	26.4	1,559	5.3	2,340	3.4	935	▲ 17.6	465	▲ 17.3	323	▲ 1.8	147	▲ 39.8
10	6,670	13.8	2,806	36.6	1,532	▲ 4.9	2,332	6.2	901	9.1	423	▲ 11.3	249	20.3	229	61.3
11	6,763	12.2	2,978	38.1	1,517	▲ 5.1	2,268	▲ 0.3	662	▲ 38.2	366	▲ 30.4	178	▲ 21.9	118	▲ 62.8
12	6,009	13.7	2,605	35.4	1,375	0.5	2,029	1.9	901	12.5	385	▲ 12.1	281	34.4	235	52.6
2024/1	5,571	▲ 13.9	2,758	4.9	1,212	▲ 22.4	1,601	▲ 29.7	606	▲ 21.5	361	▲ 14.7	132	▲ 5.0	113	▲ 46.2
2	5,654	▲ 20.2	2,858	▲ 3.4	1,118	▲ 35.0	1,678	▲ 30.2	567	▲ 38.6	366	▲ 27.8	67	▲ 68.5	134	▲ 34.3
3	7,099	▲ 22.0	3,755	▲ 1.3	1,371	▲ 46.3	1,973	▲ 28.3	765	▲ 7.4	384	▲ 0.5	253	23.4	128	▲ 45.5
4	4,670	▲ 13.6	2,360	3.9	1,122	▲ 19.0	1,188	▲ 32.2	735	▲ 8.6	381	▲ 14.2	276	71.4	78	▲ 60.8
5	5,121	▲ 4.5	2,401	1.4	1,130	▲ 7.1	1,590	▲ 10.6	628	▲ 40.4	386	▲ 10.9	109	▲ 48.8	133	▲ 67.4
6	5,844	▲ 4.1	2,643	▲ 6.0	1,406	3.2	1,795	▲ 6.6	737	▲ 11.0	440	▲ 2.7	206	▲ 5.5	91	▲ 42.4
7	6,463	8.8	2,939	7.0	1,481	6.2	2,043	13.8	916	28.5	419	▲ 11.4	341	189.0	156	27.9
8	5,118	0.8	2,142	0.6	1,400	9.2	1,576	▲ 5.3	725	▲ 5.8	435	3.8	163	▲ 6.3	127	▲ 28.2
9	7,337	7.4	3,333	13.7	1,560	0.1	2,444	4.4	804	▲ 14.0	410	▲ 11.8	187	▲ 42.1	207	40.8
10	6,930	3.9	3,407	21.4	1,607	4.9	1,916	▲ 17.8	950	5.4	427	0.9	346	39.0	177	▲ 22.7
11	6,456	▲ 4.5	3,091	3.8	1,246	▲ 17.9	2,119	▲ 6.6	600	▲ 9.4	378	3.3	100	▲ 43.8	122	3.4
12	5,430	▲ 9.6	2,628	0.9	1,048	▲ 23.8	1,754	▲ 13.6	640	▲ 29.0	364	▲ 5.5	168	▲ 40.2	108	▲ 54.0
2025/1	7,035	26.3	3,156	14.4	1,536	26.7	2,343	46.3	557	▲ 8.1	328	▲ 9.1	85	▲ 35.6	144	27.4
2	7,201	27.4	3,162	10.6	1,671	49.5	2,368	41.1	815	43.7	385	5.2	239	256.7	191	42.5
3	7,951	12.0	3,784	0.8	1,763	28.6	2,404	21.8	1,078	40.9	521	35.7	347	37.2	210	64.1
4	5,656	21.1	2,382	0.9	1,353	20.6	1,921	61.7	746	1.5	289	▲ 24.1	333	20.7	124	59.0
5	5,192	1.4	2,195	▲ 8.6	1,268	12.2	1,729	8.7	537	▲ 14.5	240	▲ 37.8	166	52.3	131	▲ 1.5
6	6,215	6.3	2,646	0.1	1,478	5.1	2,091	16.5	734	▲ 0.4	358	▲ 18.6	246	19.4	130	42.9
7	6,181	▲ 4.4	2,715	▲ 7.6	1,445	▲ 2.4	2,021	▲ 1.1	729	▲ 20.4	387	▲ 7.6	196	▲ 42.5	146	▲ 6.4
8	4,671	▲ 8.7	1,863	▲ 13.0	1,190	▲ 15.0	1,618	2.7	797	9.9	413	▲ 5.1	234	43.6	150	18.1
9	7,088	▲ 3.4	2,893	▲ 13.2	1,457	▲ 6.6	2,738	12.0	776	▲ 3.5	385	▲ 6.1	208	11.2	183	▲ 11.6
10	6,342	▲ 8.5	2,721	▲ 20.1	1,503	▲ 6.5	2,118	10.5								
11																
12																
資 料			(社)日本自動車販売協会連合会栃木県支部				(社)全国軽自動車協会連合会		国 土 交 通 省							

主 要 指 標 【 月 次 デ ー タ 】

年 月	建築着工床面積 （ 産 業 用 ）		公共工事請負金額		一 般 職 業 紹 介 状 況								企 業 倒 産			
					有効求人倍率		有効求職者数		有効求人数		雇用保険受給者実人員		件 数		負 債 総 額	
	対前年同月比	対前年同月比	(季調済)	前月差	(季調済)	対前月比	(季調済)	対前月比		対前年同月比		対前年同月比				
単位	㎡	%	百万円	%	倍	ポイント	人	%	人	%	人	%	件	%	億円	%
2021/1	84,720	79.8	6,067	▲ 12.4	1.04	0.03	33,094	▲ 2.1	34,387	0.9	6,495	11.9	5	▲ 50.0	10.1	15.9
2	31,455	▲ 2.9	5,141	▲ 56.2	1.05	0.01	32,933	▲ 0.5	34,463	0.2	6,174	13.8	9	50.0	3.0	▲ 55.3
3	43,216	▲ 57.7	13,518	12.9	1.00	▲ 0.05	33,646	2.2	33,668	▲ 2.3	6,227	10.6	8	14.3	3.8	15.5
4	59,162	10.4	24,444	▲ 45.3	1.01	0.01	34,358	2.1	34,759	3.2	6,131	4.5	9	0.0	19.7	70.7
5	46,637	▲ 38.1	23,493	44.1	1.04	0.03	34,006	▲ 1.0	35,450	2.0	5,773	▲ 9.5	6	200.0	4.6	114.4
6	68,637	63.7	32,616	10.9	1.07	0.03	33,754	▲ 0.7	36,064	1.7	6,859	▲ 15.1	4	▲ 55.6	19.2	160.1
7	40,082	▲ 53.6	16,553	▲ 20.2	1.07	0.00	33,726	▲ 0.1	36,118	0.1	6,982	▲ 18.7	5	▲ 44.4	2.1	▲ 78.2
8	45,249	▲ 51.7	20,139	▲ 8.8	1.09	0.02	33,982	0.8	36,909	2.2	6,938	▲ 19.6	8	▲ 27.3	16.8	151.6
9	42,765	▲ 13.2	15,674	▲ 26.3	1.08	▲ 0.01	33,874	▲ 0.3	36,575	▲ 0.9	6,738	▲ 21.1	8	▲ 11.1	13.2	120.2
10	58,756	6.0	19,178	▲ 5.0	1.08	0.00	34,094	0.6	36,712	0.4	6,395	▲ 22.1	14	133.3	44.5	323.9
11	65,143	63.4	12,247	▲ 24.0	1.08	0.00	34,792	2.0	37,504	2.2	6,179	▲ 16.3	7	40.0	11.5	91.5
12	97,987	▲ 17.3	7,507	▲ 18.5	1.07	▲ 0.01	35,293	1.4	37,811	0.8	6,157	▲ 13.7	11	▲ 15.4	14.0	▲ 67.5
2022/1	63,395	▲ 25.2	4,770	▲ 21.4	1.10	0.03	35,484	0.5	38,878	2.8	5,899	▲ 9.2	15	200.0	9.1	▲ 9.3
2	78,263	148.8	4,920	▲ 4.3	1.13	0.03	34,975	▲ 1.4	39,684	2.1	5,620	▲ 9.0	6	▲ 33.3	3.8	26.7
3	45,104	4.4	10,307	▲ 23.8	1.14	0.01	34,788	▲ 0.5	39,758	0.2	5,598	▲ 10.1	2	▲ 75.0	1.2	▲ 69.1
4	77,248	30.6	14,529	▲ 40.6	1.17	0.03	34,822	0.1	40,630	2.2	5,383	▲ 12.2	7	▲ 22.2	6.9	▲ 65.1
5	75,756	62.4	16,653	▲ 29.1	1.15	▲ 0.02	34,708	▲ 0.3	40,027	▲ 1.5	5,404	▲ 6.4	9	50.0	20.5	344.3
6	38,241	▲ 44.3	25,905	▲ 20.6	1.16	0.01	34,532	▲ 0.5	40,116	0.2	6,256	▲ 8.8	8	100.0	5.0	▲ 74.0
7	85,569	113.5	17,782	7.4	1.17	0.01	34,268	▲ 0.8	40,257	0.4	6,484	▲ 7.1	11	120.0	69.0	3,263.4
8	84,502	86.7	19,091	▲ 5.2	1.19	0.02	34,238	▲ 0.1	40,830	1.4	6,885	▲ 0.8	5	▲ 37.5	1.8	▲ 89.3
9	102,967	140.8	25,634	63.5	1.21	0.02	34,145	▲ 0.3	41,406	1.4	6,644	▲ 1.4	5	▲ 37.5	17.7	34.1
10	72,541	23.5	18,329	▲ 4.4	1.23	0.02	33,951	▲ 0.6	41,739	0.8	6,304	▲ 1.4	10	▲ 28.6	13.4	▲ 69.8
11	113,131	73.7	13,176	7.6	1.23	0.00	33,578	▲ 1.1	41,374	▲ 0.9	6,003	▲ 2.8	6	▲ 14.3	8.6	▲ 25.2
12	49,610	▲ 49.4	8,974	19.5	1.23	0.00	33,555	▲ 0.1	41,121	▲ 0.6	5,729	▲ 7.0	14	27.3	10.3	▲ 26.4
2023/1	39,009	▲ 38.5	4,977	4.3	1.19	▲ 0.04	33,535	▲ 0.1	40,003	▲ 2.7	5,701	▲ 3.4	6	▲ 60.0	7.3	▲ 19.8
2	56,909	▲ 27.3	4,959	0.8	1.19	0.00	33,634	0.3	40,124	0.3	5,477	▲ 2.5	6	0.0	3.9	4.3
3	33,846	▲ 25.0	12,267	19.0	1.20	0.01	33,680	0.1	40,425	0.8	5,530	▲ 1.2	9	350.0	20.3	1,633.3
4	86,871	12.5	24,660	69.7	1.22	0.02	33,595	▲ 0.3	40,903	1.2	5,355	▲ 0.5	10	42.9	15.6	126.3
5	29,695	▲ 60.8	21,021	26.2	1.21	▲ 0.01	33,539	▲ 0.2	40,612	▲ 0.7	5,742	6.3	9	0.0	7.3	▲ 64.3
6	83,187	117.5	19,938	▲ 23.0	1.19	▲ 0.02	33,866	1.0	40,395	▲ 0.5	6,315	0.9	11	37.5	4.9	▲ 1.2
7	83,000	▲ 3.0	15,250	▲ 14.2	1.17	▲ 0.02	34,233	1.1	40,145	▲ 0.6	6,702	3.4	9	▲ 18.2	12.3	▲ 82.1
8	28,107	▲ 66.7	19,128	0.2	1.16	▲ 0.01	34,307	0.2	39,850	▲ 0.7	6,895	0.1	4	▲ 20.0	3.1	69.4
9	61,580	▲ 40.2	18,202	▲ 29.0	1.15	▲ 0.01	34,496	0.6	39,838	▲ 0.0	6,538	▲ 1.6	17	240.0	28.1	59.3
10	118,022	62.7	20,549	12.1	1.13	▲ 0.02	34,702	0.6	39,362	▲ 1.2	6,522	3.5	14	40.0	19.1	42.3
11	36,189	▲ 68.0	17,694	34.3	1.12	▲ 0.01	34,747	0.1	38,819	▲ 1.4	6,246	4.0	11	83.3	12.8	48.6
12	31,697	▲ 36.1	7,795	▲ 13.1	1.09	▲ 0.03	35,000	0.7	38,287	▲ 1.4	5,863	2.3	7	▲ 50.0	4.6	▲ 55.1
2024/1	124,359	218.8	5,496	10.4	1.10	0.01	35,300	0.9	38,928	1.7	5,953	4.4	10	66.7	10.9	48.8
2	29,937	▲ 47.4	6,132	23.7	1.11	0.01	35,308	0.0	39,155	0.6	5,673	3.6	10	66.7	11.5	194.4
3	52,491	55.1	7,516	▲ 38.7	1.11	0.00	34,759	▲ 1.6	38,530	▲ 1.6	5,487	▲ 0.8	15	66.7	14.7	▲ 27.8
4	43,852	▲ 49.5	18,292	▲ 25.8	1.15	0.04	33,130	▲ 4.7	38,220	▲ 0.8	5,609	4.7	10	0.0	20.6	32.4
5	49,585	67.0	12,352	▲ 41.2	1.14	▲ 0.01	33,609	1.4	38,259	0.1	6,354	10.7	20	122.2	20.3	177.5
6	67,259	▲ 19.1	19,136	▲ 4.0	1.13	▲ 0.01	34,018	1.2	38,309	0.1	6,529	3.4	12	9.1	8.5	72.5
7	79,137	▲ 4.7	23,078	51.3	1.15	0.02	33,388	▲ 1.9	38,309	0.0	7,191	7.3	13	44.4	7.5	▲ 39.0
8	50,870	81.0	18,598	▲ 2.8	1.15	0.00	33,118	▲ 0.8	38,001	▲ 0.8	7,167	3.9	10	150.0	22.6	642.3
9	97,358	58.1	15,712	▲ 13.7	1.16	0.01	32,638	▲ 1.4	37,900	▲ 0.3	6,958	6.4	15	▲ 11.8	5.6	▲ 80.2
10	49,729	▲ 57.9	21,276	3.5	1.16	0.00	32,614	▲ 0.1	37,843	▲ 0.2	6,722	3.1	17	21.4	11.5	▲ 39.9
11	43,352	19.8	11,241	▲ 36.5	1.16	0.00	32,570	▲ 0.1	37,871	0.1	6,139	▲ 1.7	8	▲ 27.3	3.8	▲ 70.6
12	36,432	14.9	9,383	20.4	1.17	0.01	32,258	▲ 1.0	37,797	▲ 0.2	6,038	3.0	7	0.0	6.9	48.9
2025/1	41,125	▲ 66.9	7,264	32.2	1.19	0.02	32,034	▲ 0.7	38,144	0.9	6,081	2.2	14	40.0	15.0	38.0
2	23,702	▲ 20.8	6,020	▲ 1.8	1.19	0.00	31,657	▲ 1.2	37,643	▲ 1.3	5,702	0.5	18	80.0	12.3	6.5
3	66,001	25.7	10,615	41.2	1.21	0.02	31,005	▲ 2.1	37,611	▲ 0.1	5,690	3.7	8	▲ 46.7	2.8	▲ 81.2
4	68,882	57.1	26,026	42.3	1.19	▲ 0.02	31,093	0.3	36,942	▲ 1.8	5,846	4.2	11	10.0	6.2	▲ 69.8
5	61,015	23.1	10,979	▲ 11.1	1.19	0.00	31,829	2.4	37,730	2.1	6,392	0.6	17	▲ 15.0	24.5	20.5
6	72,115	7.2	29,352	53.4	1.16	▲ 0.03	32,135	1.0	37,329	▲ 1.1	6,997	7.2	12	0.0	4.6	▲ 45.8
7	46,099	▲ 41.7	16,387	▲ 29.0	1.16	0.00	32,019	▲ 0.4	37,224	▲ 0.3	7,858	9.3	17	30.8	9.6	28.1
8	39,952	▲ 21.5	14,514	▲ 22.0	1.15	▲ 0.01	32,153	0.4	37,093	▲ 0.4	7,541	5.2	14	40.0	10.1	▲ 55.6
9	67,612	▲ 30.6	22,464	43.0	1.15	0.00	31,866	▲ 0.9	36,617	▲ 1.3	7,630	9.7	18	20.0	11.9	113.6
10			18,012	▲ 15.3									22	29.4	26.7	132.9
資 料	国土交通省		東日本建設業保証㈱		厚生労働省								(株)東京商工リサーチ宇都宮支店			

問い合わせ先

栃木県生活文化スポーツ部統計課統計分析担当

電話 028(623)2244(直通)

E-mail tokei-bunseki@pref.tochigi.lg.jp



◆◇「とちぎの統計情報」(栃木県ホームページ内)◇◆

<https://www.pref.tochigi.lg.jp/c04/pref/toukei/toukei/top.html>
