

栃木県毎月人口推計月報

令和3（2021）年12月1日現在

人口総数	1,919,659人	(前月比 1,011人減)
男	957,663人	(" 577人減)
女	961,996人	(" 434人減)
世帯数	803,190世帯	(" 17世帯減)

(単位：人)

区分	自然動態			社会動態		
		出生	死亡		転入	転出
総数	▲ 994	1,029	2,023	▲ 17	4,445	4,462
男	▲ 503	530	1,033	▲ 74	2,414	2,488
女	▲ 491	499	990	57	2,031	1,974

*1日～末日中の動き

この推計人口及び世帯数は、令和2年の国勢調査人口等基本集計結果を基礎とし、これに住民基本台帳に基づく毎月の自然動態（出生数－死亡数）、社会動態（転入者数－転出者数）及び世帯増減数を加減して推計したものです。



栃木県県民生活部統計課



(単位：人・世帯)

期 日	人 口				世帯数		
	総 数	男	女	各国勢調査間 人口増減		各月間 人口増減	
★ S 55(1980). 10. 1	1,792,201	885,573	906,628	94,198	—	490,152	
★ S 60(1985). 10. 1	1,866,066	924,221	941,845	73,865	—	521,556	
★ H 2(1990). 10. 1	1,935,168	962,571	972,597	69,102	—	573,521	
★ H 7(1995). 10. 1	1,984,390	987,426	996,964	49,222	—	625,174	
★ H 12(2000). 10. 1	2,004,817	995,859	1,008,958	20,427	—	667,459	
★ H 17(2005). 10. 1	2,016,631	1,002,114	1,014,517	11,814	—	709,346	
★ H 22(2010). 10. 1	2,007,683	996,855	1,010,828	▲ 8,948	—	745,604	
★ H 27(2015). 10. 1	1,974,255	981,626	992,629	▲ 33,428	—	763,097	
★ R 2 (2020). 10. 1	1,933,146	964,930	968,216	▲ 41,109	—	796,923	
R 2 (2020). 12. 1	1,931,806	964,203	967,603	—	▲ 503	797,499	
R 3 (2021). 1. 1	1,931,054	963,695	967,359	—	▲ 752	797,685	
2. 1	1,929,871	963,079	966,792	—	▲ 1,183	797,980	
3. 1	1,928,809	962,422	966,387	—	▲ 1,062	798,290	
4. 1	1,925,646	960,848	964,798	—	▲ 3,163	800,071	
5. 1	1,925,065	960,583	964,482	—	▲ 581	801,744	
6. 1	1,924,349	960,233	964,116	—	▲ 716	802,169	
7. 1	1,923,608	959,817	963,791	—	▲ 741	802,461	
8. 1	1,923,045	959,532	963,513	—	▲ 563	802,824	
9. 1	1,922,354	959,198	963,156	—	▲ 691	803,020	
10. 1	1,921,575	958,733	962,842	—	▲ 779	803,118	
11. 1	1,920,670	958,240	962,430	—	▲ 905	803,207	
12. 1	1,919,659	957,663	961,996	—	▲ 1,011	803,190	
対前月	増減数	▲ 1,011	▲ 577	▲ 434	—	—	▲ 17
	*増減率(%)	▲ 0.05	▲ 0.06	▲ 0.05	—	—	0.00
対前年	同月	1,931,806	964,203	967,603	—	—	797,499
	増減数	▲ 12,147	▲ 6,540	▲ 5,607	—	—	5,691
	*増減率(%)	▲ 0.63	▲ 0.68	▲ 0.58	—	—	0.71

*増減率＝人口(世帯)増減数÷前期人口(世帯数)×100

(注)①★印は国勢調査結果による人口及び世帯数

②栃木県毎月人口調査による各期日の人口及び世帯数は、直前の国勢調査結果を基に推計

③R2. 10. 1以降の人口及び世帯数は、令和2年国勢調査人口等基本集計結果を基に推計

図1 総人口の推移

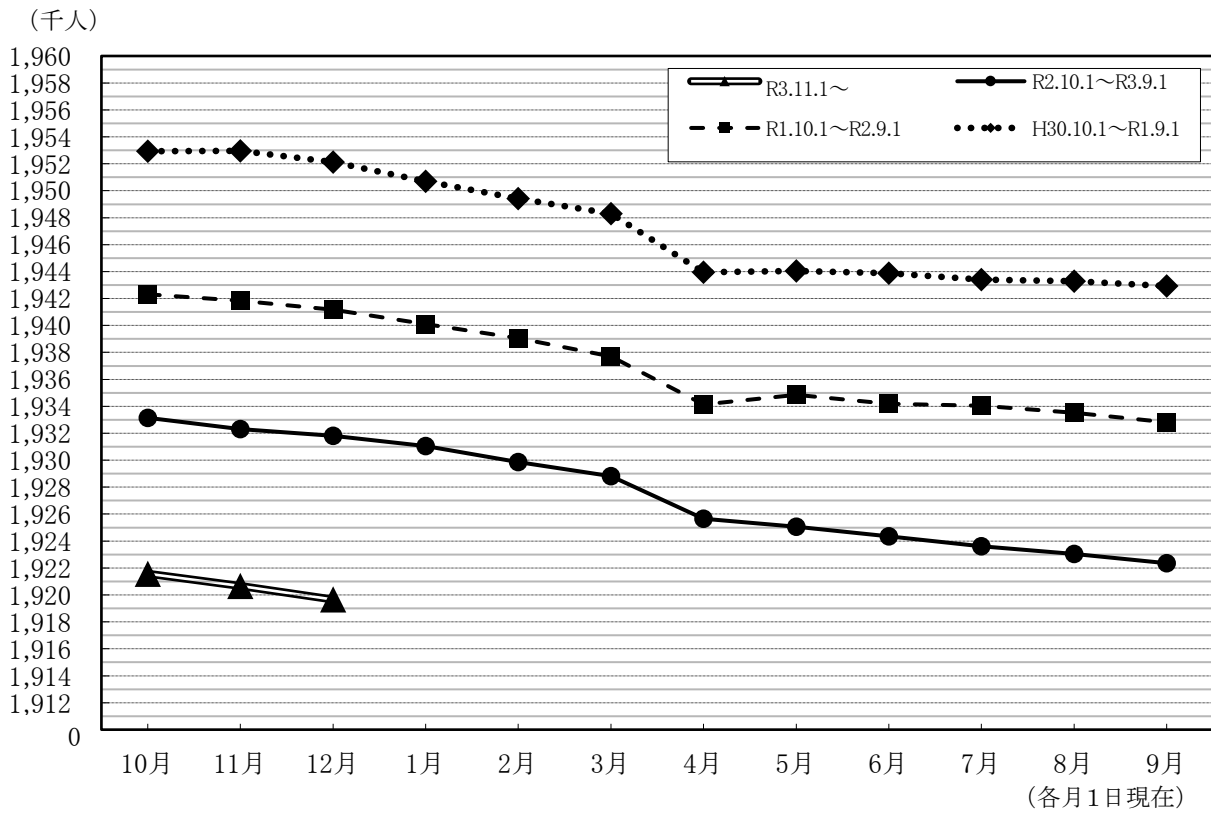
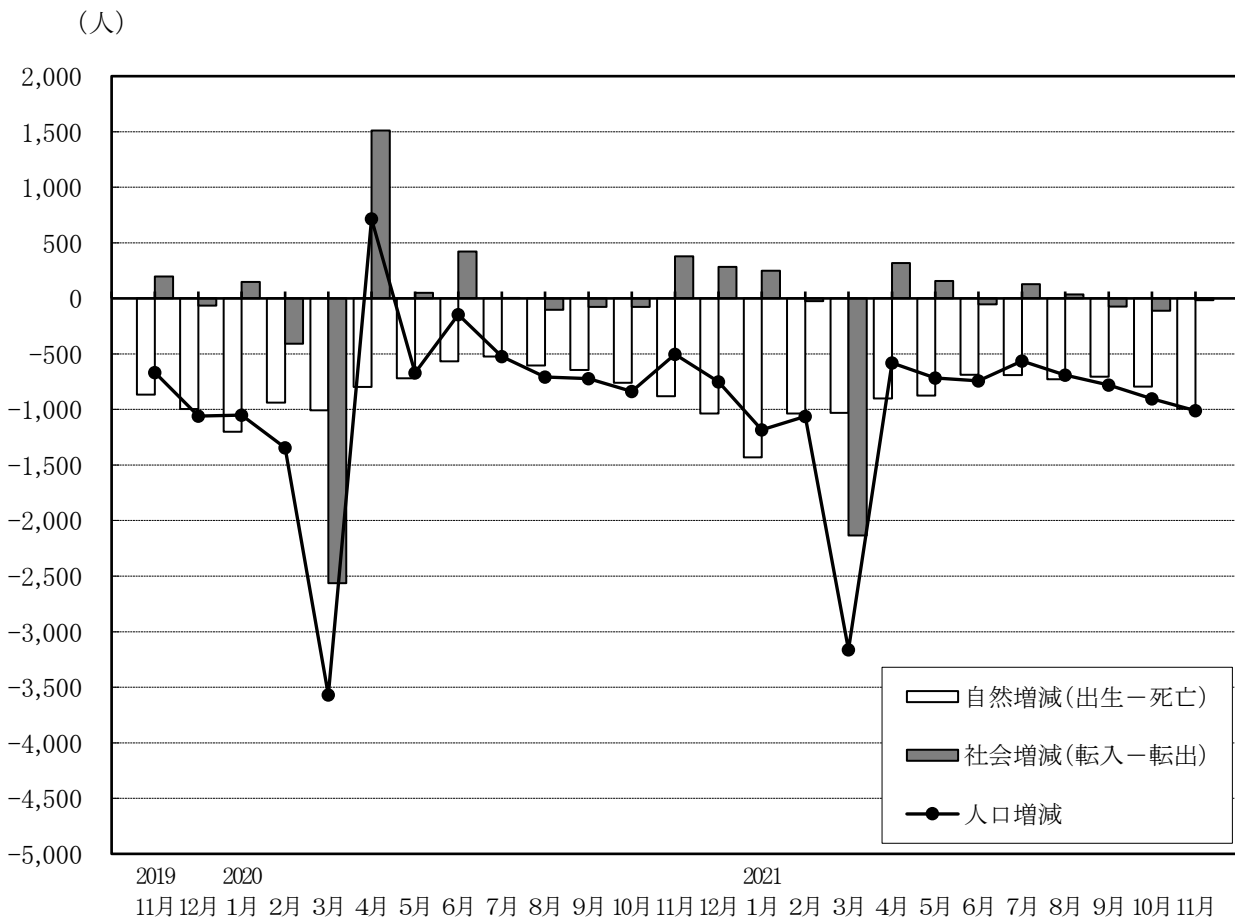


図2 自然・社会動態の推移〔令和元(2019)年11月中～令和3(2021)年11月中〕



第2表 栃木県毎月人口推計結果表

令和3(2021)年12月1日現在

(単位:人、世帯)

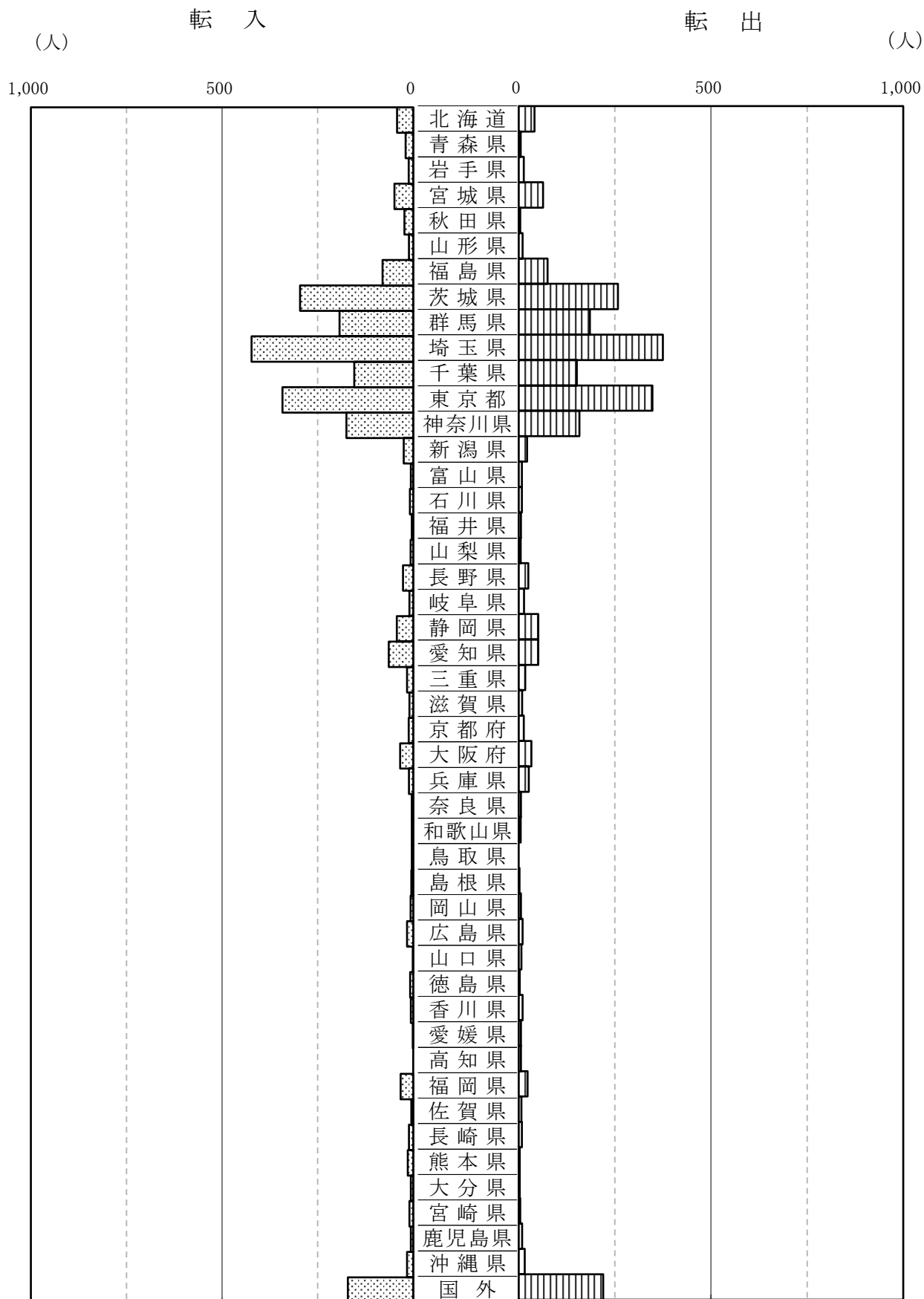
市町名	人 口																	世 帯 数		
	総数	男	女	対前月 増 減	自然動態			社会動態										前月人口 R3(2021). 11.1現在	R3(2021). 12.1現在	対前月 増 減
					自然 増減	出生	死亡	社会 増減	転入				転出							
									計	県外	県内	その他	計	県外	県内	その他				
県 計	1,919,659	957,663	961,996	▲ 1,011	▲ 994	1,029	2,023	▲ 17	4,445	2,426	1,936	83	4,462	2,328	1,936	198	1,920,670	803,190	▲ 17	
市 部 計	1,688,291	841,414	846,877	▲ 911	▲ 830	915	1,745	▲ 81	3,812	2,147	1,587	78	3,893	2,137	1,568	188	1,689,202	712,963	▲ 55	
郡 部 計	231,368	116,249	115,119	▲ 100	▲ 164	114	278	64	633	279	349	5	569	191	368	10	231,468	90,227	38	
宇都宮市	516,893	258,453	258,440	▲ 168	▲ 114	341	455	▲ 54	1,107	623	463	21	1,161	723	406	32	517,061	232,560	▲ 5	
足利市	142,670	70,336	72,334	▲ 203	▲ 117	66	183	▲ 86	245	181	49	15	331	242	51	38	142,873	61,518	▲ 112	
栃木市	153,851	76,455	77,396	▲ 112	▲ 129	58	187	17	357	204	142	11	340	169	155	16	153,963	61,121	▲ 10	
佐野市	115,063	56,942	58,121	▲ 107	▲ 84	56	140	▲ 23	210	131	77	2	233	139	80	14	115,170	48,462	7	
鹿沼市	93,275	46,290	46,985	▲ 64	▲ 64	35	99	0	153	73	79	1	153	76	72	5	93,339	36,366	▲ 5	
日光市	76,154	37,075	39,079	▲ 175	▲ 81	33	114	▲ 94	93	53	36	4	187	89	92	6	76,329	32,185	▲ 76	
小山市	166,785	84,368	82,417	59	▲ 47	102	149	106	569	394	163	12	463	283	146	34	166,726	70,602	70	
真岡市	77,982	39,426	38,556	▲ 15	▲ 23	48	71	8	161	85	73	3	153	71	76	6	77,997	30,029	7	
大田原市	71,758	35,227	36,531	▲ 74	▲ 43	34	77	▲ 31	144	72	68	4	175	54	114	7	71,832	30,293	▲ 13	
矢板市	30,756	15,266	15,490	▲ 31	▲ 23	12	35	▲ 8	76	20	56	0	84	30	54	0	30,787	12,083	4	
那須塩原市	115,013	57,166	57,847	▲ 13	▲ 56	52	108	43	331	168	161	2	288	146	126	16	115,026	48,173	22	
さくら市	44,264	22,935	21,329	▲ 21	▲ 12	32	44	▲ 9	118	37	80	1	127	38	85	4	44,285	16,489	11	
那須烏山市	24,310	12,102	12,208	▲ 39	▲ 28	11	39	▲ 11	49	22	25	2	60	24	33	3	24,349	9,134	▲ 13	
下野市	59,517	29,373	30,144	52	▲ 9	35	44	61	199	84	115	0	138	53	78	7	59,465	23,948	58	
市部計	1,688,291	841,414	846,877	▲ 911	▲ 830	915	1,745	▲ 81	3,812	2,147	1,587	78	3,893	2,137	1,568	188	1,689,202	712,963	▲ 55	

令和3(2021)年12月1日現在

(単位：人、世帯)

市町名	人 口																	世 帯 数		
	総数	男	女	対前月 増 減	自然動態			社会動態										前月人口 R3(2021). 11.1現在	R3(2021). 12.1現在	対前月 増 減
					自然 増減	出生	死亡	社会 増減	転入				転出							
									計	県外	県内	その他	計	県外	県内	その他				
上三川町	30,755	15,847	14,908	21	▲ 4	25	29	25	111	38	73	0	86	31	54	1	30,734	11,775	9	
河内郡計	30,755	15,847	14,908	21	▲ 4	25	29	25	111	38	73	0	86	31	54	1	30,734	11,775	9	
益子町	21,501	10,664	10,837	▲ 10	▲ 14	11	25	4	44	15	28	1	40	13	27	0	21,511	7,808	12	
茂木町	11,563	5,695	5,868	▲ 17	▲ 15	6	21	▲ 2	22	13	9	0	24	3	20	1	11,580	4,441	4	
市貝町	11,067	5,648	5,419	▲ 1	▲ 1	6	7	0	31	12	18	1	31	10	21	0	11,068	4,252	▲ 5	
芳賀町	14,942	7,554	7,388	13	▲ 6	12	18	19	51	7	44	0	32	9	22	1	14,929	5,337	7	
芳賀郡計	59,073	29,561	29,512	▲ 15	▲ 36	35	71	21	148	47	99	2	127	35	90	2	59,088	21,838	18	
壬生町	39,180	19,291	19,889	▲ 15	▲ 29	7	36	14	98	31	65	2	84	29	53	2	39,195	15,920	2	
野木町	24,695	12,261	12,434	13	▲ 9	17	26	22	73	50	22	1	51	30	19	2	24,682	9,904	12	
下都賀郡計	63,875	31,552	32,323	▲ 2	▲ 38	24	62	36	171	81	87	3	135	59	72	4	63,877	25,824	14	
塩谷町	10,065	4,991	5,074	▲ 11	▲ 15	4	19	4	17	6	11	0	13	5	8	0	10,076	3,622	7	
高根沢町	29,092	15,195	13,897	▲ 42	▲ 10	14	24	▲ 32	71	22	49	0	103	34	68	1	29,134	12,285	▲ 9	
塩谷郡計	39,157	20,186	18,971	▲ 53	▲ 25	18	43	▲ 28	88	28	60	0	116	39	76	1	39,210	15,907	▲ 2	
那須町	23,722	11,660	12,062	▲ 23	▲ 33	10	43	10	81	60	21	0	71	18	52	1	23,745	9,213	▲ 11	
那珂川町	14,786	7,443	7,343	▲ 28	▲ 28	2	30	0	34	25	9	0	34	9	24	1	14,814	5,670	10	
那須郡計	38,508	19,103	19,405	▲ 51	▲ 61	12	73	10	115	85	30	0	105	27	76	2	38,559	14,883	▲ 1	

図3 県外からの転入・県外への転出者数 [令和3(2021)年11月中]



第3表 県外からの転入・県外への転出者数〔令和3(2021)年11月中〕

(単位:人)

都道府県	転 入			転 出			増 減		
	総 数	男	女	総 数	男	女	総 数	男	女
総 数	2,426	1,377	1,049	2,328	1,384	944	98	▲ 7	105
北 海 道	42	17	25	41	27	14	1	▲ 10	11
青 森 県	20	14	6	5	2	3	15	12	3
岩 手 県	12	10	2	13	6	7	▲ 1	4	▲ 5
宮 城 県	49	30	19	63	41	22	▲ 14	▲ 11	▲ 3
秋 田 県	23	12	11	4	4	0	19	8	11
山 形 県	11	5	6	10	9	1	1	▲ 4	5
福 島 県	80	37	43	75	48	27	5	▲ 11	16
茨 城 県	296	166	130	258	160	98	38	6	32
群 馬 県	193	113	80	185	108	77	8	5	3
埼 玉 県	423	250	173	375	224	151	48	26	22
千 葉 県	154	90	64	151	95	56	3	▲ 5	8
東 京 都	342	186	156	348	192	156	▲ 6	▲ 6	0
神 奈 川 県	175	102	73	158	87	71	17	15	2
新 潟 県	25	15	10	22	16	6	3	▲ 1	4
富 山 県	6	3	3	8	0	8	▲ 2	3	▲ 5
石 川 県	9	9	0	8	3	5	1	6	▲ 5
福 井 県	4	4	0	6	3	3	▲ 2	1	▲ 3
山 梨 県	7	5	2	5	3	2	2	2	0
長 野 県	27	18	9	25	15	10	2	3	▲ 1
岐 阜 県	10	6	4	14	11	3	▲ 4	▲ 5	1
静 岡 県	43	26	17	51	29	22	▲ 8	▲ 3	▲ 5
愛 知 県	64	41	23	51	37	14	13	4	9
三 重 県	16	11	5	17	11	6	▲ 1	0	▲ 1
滋 賀 県	10	5	5	9	9	0	1	▲ 4	5
京 都 府	12	8	4	13	7	6	▲ 1	1	▲ 2
大 阪 府	34	19	15	33	20	13	1	▲ 1	2
兵 庫 県	11	8	3	26	17	9	▲ 15	▲ 9	▲ 6
奈 良 県	4	2	2	6	3	3	▲ 2	▲ 1	▲ 1
和 歌 山 県	4	2	2	5	4	1	▲ 1	▲ 2	1
鳥 取 県	4	3	1	0	0	0	4	3	1
島 根 県	5	2	3	2	1	1	3	1	2
岡 山 県	7	1	6	6	3	3	1	▲ 2	3
広 島 県	16	10	6	10	6	4	6	4	2
山 口 県	1	0	1	7	4	3	▲ 6	▲ 4	▲ 2
徳 島 県	8	3	5	3	0	3	5	3	2
香 川 県	6	4	2	10	4	6	▲ 4	0	▲ 4
愛 媛 県	1	1	0	6	3	3	▲ 5	▲ 2	▲ 3
高 知 県	0	0	0	6	2	4	▲ 6	▲ 2	▲ 4
福 岡 県	33	18	15	23	11	12	10	7	3
佐 賀 県	5	2	3	7	4	3	▲ 2	▲ 2	0
長 崎 県	11	6	5	8	4	4	3	2	1
熊 本 県	14	7	7	3	2	1	11	5	6
大 分 県	6	4	2	3	1	2	3	3	0
宮 崎 県	10	5	5	4	3	1	6	2	4
鹿 児 島 県	6	3	3	9	4	5	▲ 3	▲ 1	▲ 2
沖 縄 県	16	9	7	16	8	8	0	1	▲ 1
国 外	171	85	86	220	133	87	▲ 49	▲ 48	▲ 1



編集・発行 栃木県県民生活部統計課

〒320-8501
宇都宮市塙田1-1-20
TEL 028-623-2246 (人口労働統計担当)
FAX 028-623-2247

◆◇「とちぎの統計情報」(栃木県ホームページ内)◇◆
<https://www.pref.tochigi.lg.jp/c04/pref/toukei/toukei/top.html>
