

栃木県毎月人口推計月報

令和5(2023)年10月1日現在

令和5(2023)年10月1日現在の人口

人口増減の動き(令和5(2023)年9月中)

(単位:人)

人口総数	1,895,031人(前月比 946人減)	自然動態	出生	死亡	社会動態	転入	転出
男	945,585人(// 447人減)	総数 ▲ 1,202	831	2,033	256	4,899	4,643
女	949,446人(// 499人減)	男 ▲ 648	422	1,070	201	2,786	2,585
世帯数	816,095世帯(// 275世帯増)	女 ▲ 554	409	963	55	2,113	2,058

*1日~末日中の動き



栃木県誕生150年
みんなで創る、未来のとちぎ

栃木県誕生150年記念サイトはこちら(栃木県ホームページ内)

→ <https://www.pref.tochigi.lg.jp/150th/index.html>

この推計人口及び世帯数は、令和2年の国勢調査人口等基本集計結果を基礎とし、これに住民基本台帳に基づく毎月の自然動態(出生数-死亡数)、社会動態(転入者数-転出者数)及び世帯増減数を加減して推計したものです。

栃木県生活文化スポーツ部統計課

第1表 総人口と世帯数の推移

(単位:人・世帯)

期 日	総人口	男	女	各国勢調査間 人口増減	各月間 人口増減	世帯数
★ S 60(1985).10. 1	1,866,066	924,221	941,845	73,865	—	521,556
★ H 2(1990).10. 1	1,935,168	962,571	972,597	69,102	—	573,521
★ H 7(1995).10. 1	1,984,390	987,426	996,964	49,222	—	625,174
★ H 12(2000).10. 1	2,004,817	995,859	1,008,958	20,427	—	667,459
★ H 17(2005).10. 1	2,016,631	1,002,114	1,014,517	11,814	—	709,346
★ H 22(2010).10. 1	2,007,683	996,855	1,010,828	▲ 8,948	—	745,604
★ H 27(2015).10. 1	1,974,255	981,626	992,629	▲ 33,428	—	763,097
★ R2(2020).10. 1	1,933,146	964,930	968,216	▲ 41,109	—	796,923
R4(2022).10. 1	1,908,380	951,965	956,415	—	▲ 774	809,252
11. 1	1,907,762	951,699	956,063	—	▲ 618	809,667
12. 1	1,906,931	951,307	955,624	—	▲ 831	809,782
R5(2023).1. 1	1,905,170	950,278	954,892	—	▲ 1,761	809,466
2. 1	1,903,474	949,488	953,986	—	▲ 1,696	809,242
3. 1	1,902,023	948,723	953,300	—	▲ 1,451	809,405
4. 1	1,898,513	947,037	951,476	—	▲ 3,510	811,136
5. 1	1,897,770	946,646	951,124	—	▲ 743	812,885
6. 1	1,897,649	946,671	950,978	—	▲ 121	814,257
7. 1	1,897,361	946,615	950,746	—	▲ 288	814,880
8. 1	1,896,784	946,386	950,398	—	▲ 577	815,526
9. 1	1,895,977	946,032	949,945	—	▲ 807	815,820
10. 1	1,895,031	945,585	949,446	—	▲ 946	816,095
対前月	増減数	▲ 946	▲ 447	▲ 499	—	275
	* 増減率(%)	▲ 0.05	▲ 0.05	▲ 0.05	—	0.03
対前年	同月	1,908,380	951,965	956,415	—	809,252
	増減数	▲ 13,349	▲ 6,380	▲ 6,969	—	6,843
	* 増減率(%)	▲ 0.70	▲ 0.67	▲ 0.73	—	0.85

* 増減率

=人口(世帯)増減数÷前期人口(世帯数)×100

〔注意〕

①★印は国勢調査結果による人口及び世帯数

②栃木県毎月人口調査による各期日の人口及び世帯数は、直前の国勢調査結果を基に推計

③R2.10.1以降の人口及び世帯数は、令和2年国勢調査人口等基本集計結果を基に推計

図1 総人口と世帯数の推移〔令和元(2019)年10月1日現在～令和5(2023)年10月1日現在〕

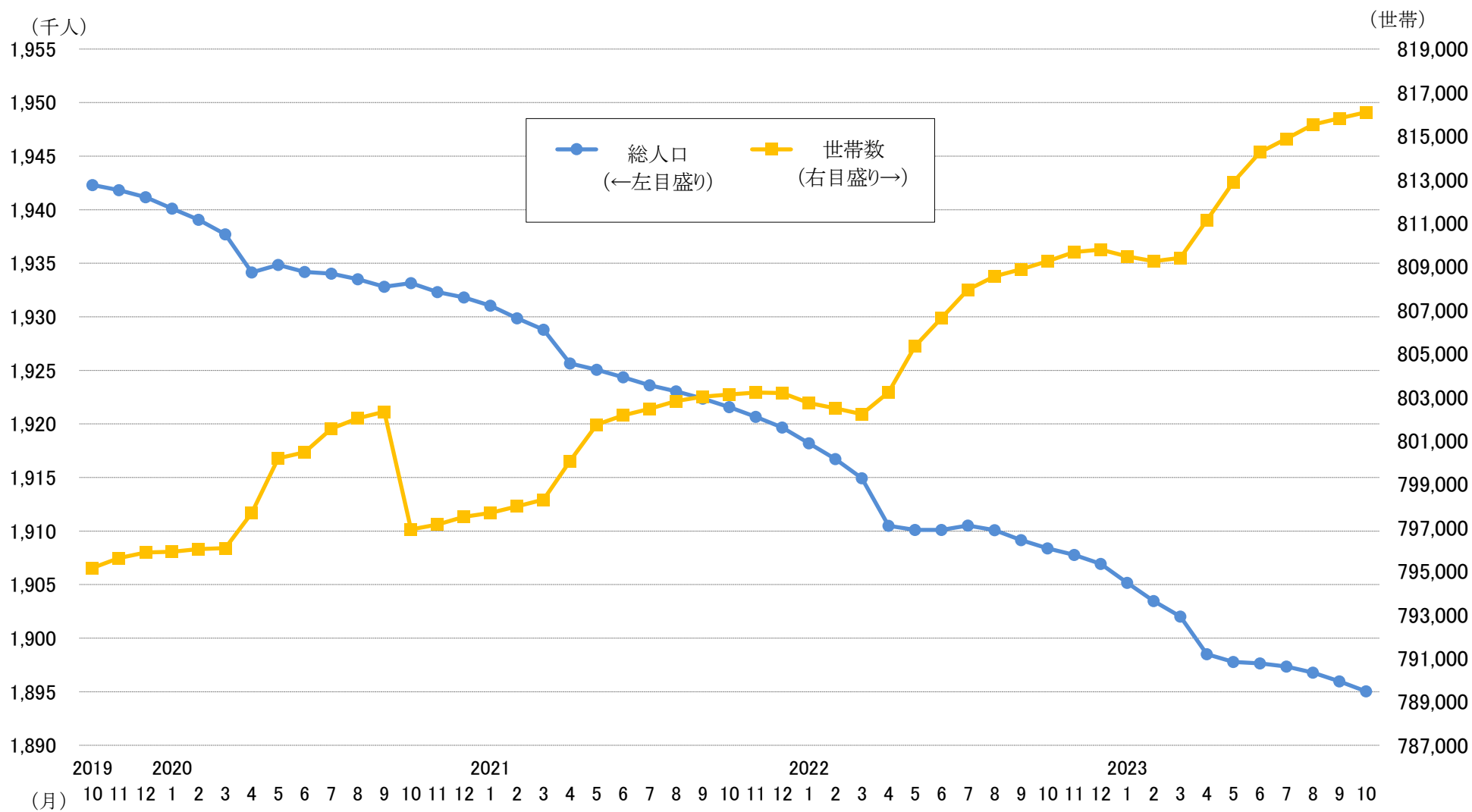
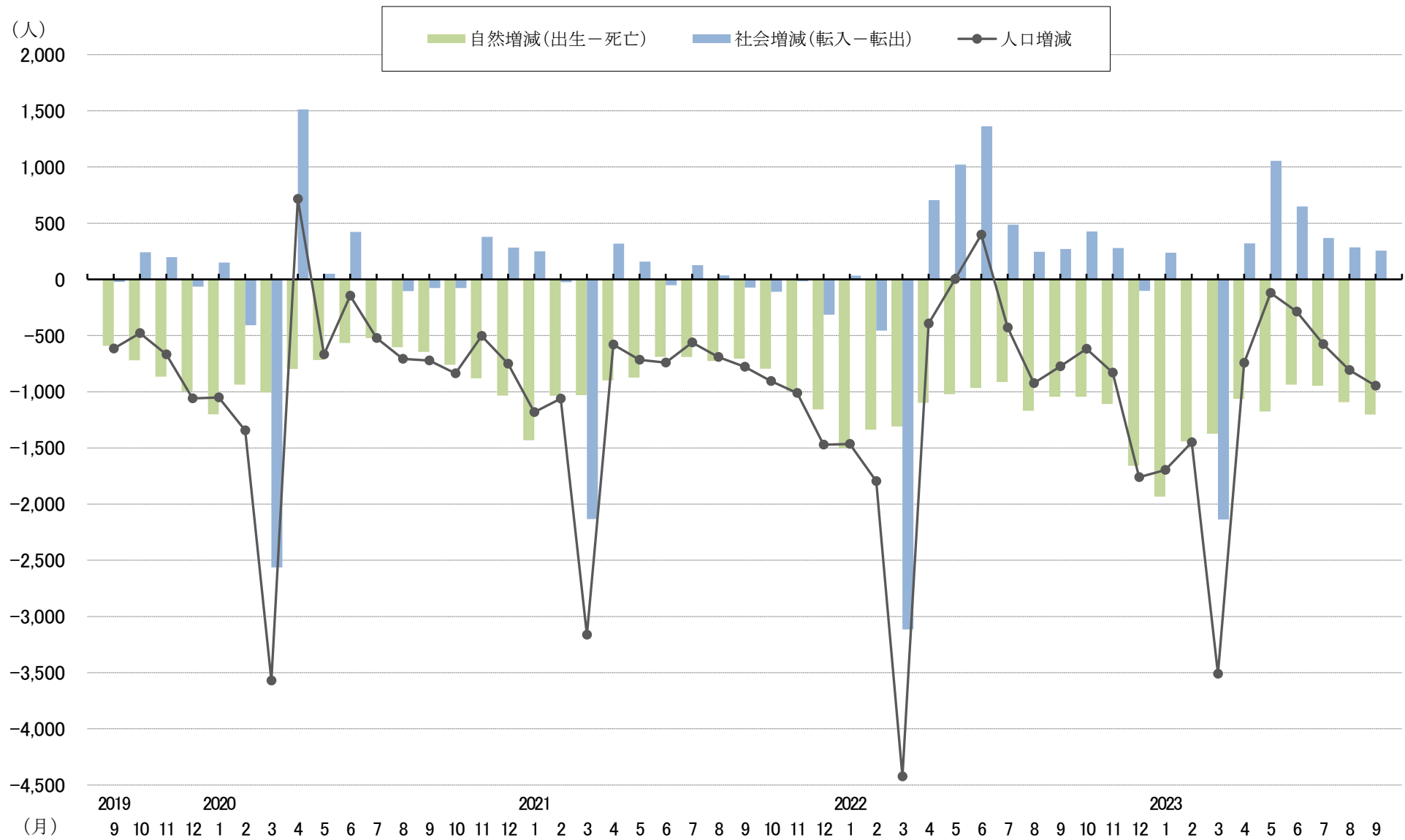


図2 自然・社会動態の推移〔令和元(2019)年9月中～令和5(2023)年9月中〕



第2表 栃木県毎月人口推計結果表

令和5(2023)年10月1日現在

(単位:人、世帯)

市町名	人 口																	世 帯 数		
	総数	自然動態			社会動態													前月人口 R5(2023). 9.1現在	R5(2023). 10.1現在	対前月 増 減
		男	女	対前月 増 減	自然 増減	出生	死亡	社会 増減	転入			転出								
									計	県外	県内	その他	計	県外	県内	その他				
県 計	1,895,031	945,585	949,446	▲ 946	▲ 1,202	831	2,033	256	4,899	3,165	1,621	113	4,643	2,914	1,642	87	1,895,977	816,095	275	
市 部 計	1,668,055	831,356	836,699	▲ 781	▲ 996	758	1,754	215	4,317	2,881	1,328	108	4,102	2,656	1,370	76	1,668,836	724,788	270	
郡 部 計	226,976	114,229	112,747	▲ 165	▲ 206	73	279	41	582	284	293	5	541	258	272	11	227,141	91,307	5	
宇都宮市	513,257	256,552	256,705	▲ 178	▲ 196	277	473	18	1,316	949	348	19	1,298	865	423	10	513,435	236,768	56	
足利市	139,764	68,926	70,838	▲ 58	▲ 129	50	179	71	387	307	70	10	316	264	39	13	139,822	61,912	60	
栃木市	151,520	75,337	76,183	▲ 193	▲ 134	49	183	▲ 59	328	210	105	13	387	225	150	12	151,713	62,279	▲ 19	
佐野市	113,056	55,961	57,095	▲ 77	▲ 95	50	145	18	284	226	50	8	266	204	56	6	113,133	49,247	12	
鹿沼市	91,578	45,533	46,045	▲ 24	▲ 49	46	95	25	170	89	81	0	145	78	66	1	91,602	36,743	20	
日光市	73,986	35,999	37,987	▲ 61	▲ 71	20	91	10	172	132	38	2	162	95	61	6	74,047	32,291	▲ 6	
小山市	166,234	83,990	82,244	6	▲ 63	88	151	69	564	366	149	49	495	362	117	16	166,228	72,013	73	
真岡市	77,374	39,179	38,195	▲ 14	▲ 43	33	76	29	249	173	75	1	220	140	80	0	77,388	30,946	52	
大田原市	70,471	34,601	35,870	▲ 35	▲ 50	25	75	15	164	72	92	0	149	76	68	5	70,506	30,633	▲ 4	
矢板市	29,979	14,890	15,089	▲ 38	▲ 31	14	45	▲ 7	41	16	24	1	48	20	27	1	30,017	12,196	▲ 1	
那須塩原市	114,175	56,730	57,445	▲ 24	▲ 65	51	116	41	314	184	128	2	273	178	92	3	114,199	49,262	29	
さくら市	44,126	22,884	21,242	▲ 33	▲ 16	20	36	▲ 17	120	53	65	2	137	61	76	0	44,159	16,944	3	
那須烏山市	23,361	11,603	11,758	▲ 30	▲ 33	5	38	3	37	12	25	0	34	14	20	0	23,391	9,091	4	
下野市	59,174	29,171	30,003	▲ 22	▲ 21	30	51	▲ 1	171	92	78	1	172	74	95	3	59,196	24,463	▲ 9	
市 部 計	1,668,055	831,356	836,699	▲ 781	▲ 996	758	1,754	215	4,317	2,881	1,328	108	4,102	2,656	1,370	76	1,668,836	724,788	270	

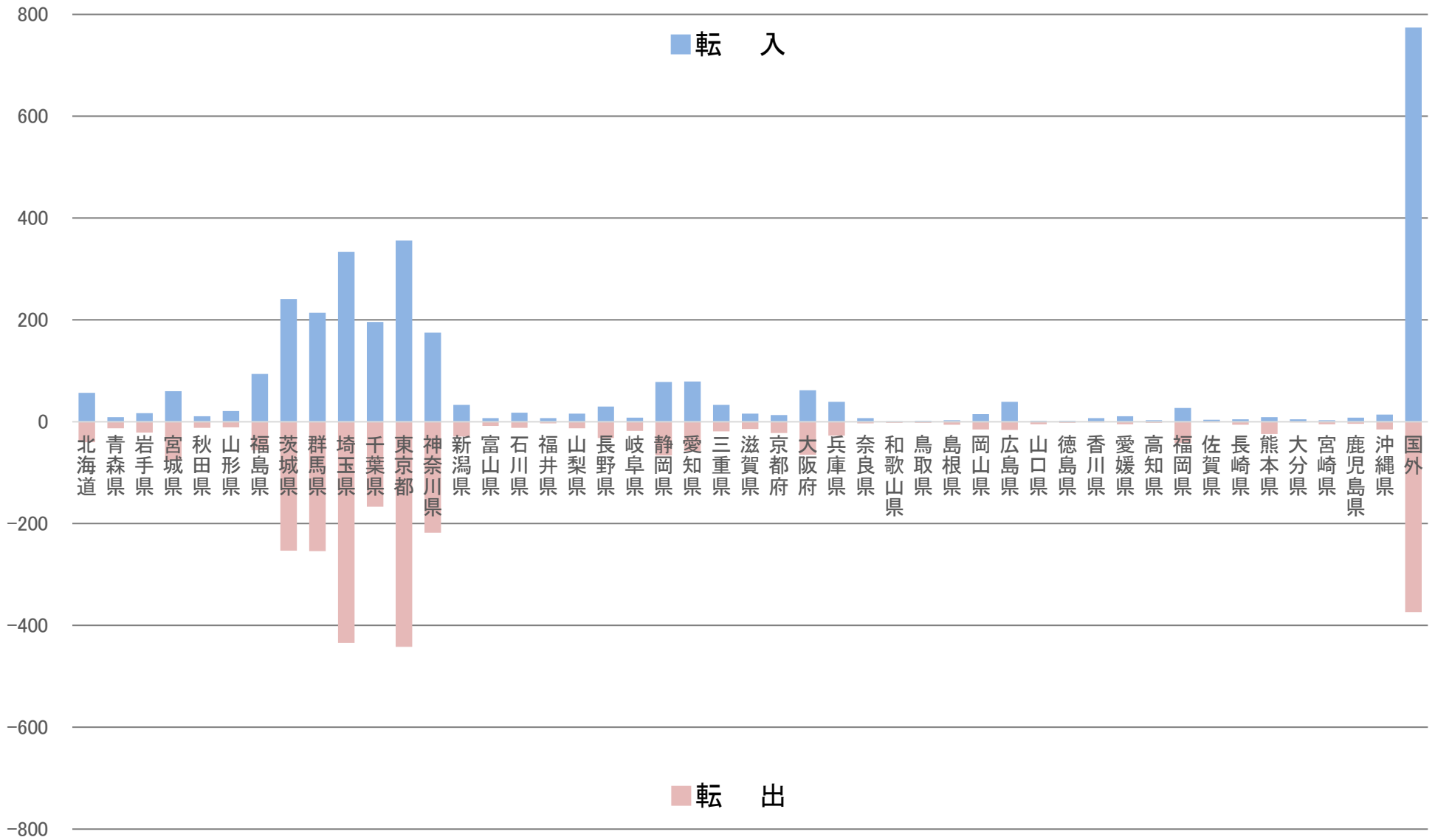
第2表 栃木県毎月人口推計結果表

令和5(2023)年10月1日現在

(単位:人、世帯)

市町名	人 口																世 帯 数		
	総数	自然動態			社会動態												前月人口 R5(2023). 9.1現在	R5(2023). 10.1現在	対前月 増 減
		男	女	対前月 増 減	自然 増減	出生	死亡	社会 増減	転入			転出							
									計	県外	県内	その他	計	県外	県内	その他			
上三川町	30,435	15,774	14,661	▲ 27	▲ 19	11	30	▲ 46	128	53	74	1	82	42	38	2	30,408	12,001	18
河内郡計	30,435	15,774	14,661	▲ 27	▲ 19	11	30	▲ 46	128	53	74	1	82	42	38	2	30,408	12,001	18
益子町	20,940	10,389	10,551	▲ 41	▲ 27	2	29	▲ 14	24	11	13	0	38	20	18	0	20,981	7,892	2
茂木町	11,130	5,502	5,628	▲ 11	▲ 6	4	10	▲ 5	7	5	2	0	12	8	4	0	11,141	4,377	2
市貝町	10,826	5,513	5,313	▲ 5	▲ 12	4	16	7	28	4	24	0	21	5	16	0	10,831	4,291	▲ 1
芳賀町	14,806	7,533	7,273	8	▲ 11	6	17	19	41	15	26	0	22	4	17	1	14,798	5,461	8
芳賀郡計	57,702	28,937	28,765	▲ 49	▲ 56	16	72	7	100	35	65	0	93	37	55	1	57,751	22,021	11
壬生町	38,804	19,084	19,720	▲ 13	▲ 46	10	56	33	98	30	68	0	65	22	40	3	38,817	16,231	3
野木町	24,408	12,114	12,294	▲ 4	▲ 12	11	23	8	89	67	21	1	81	57	22	2	24,412	10,083	8
下都賀郡計	63,212	31,198	32,014	▲ 17	▲ 58	21	79	41	187	97	89	1	146	79	62	5	63,229	26,314	11
塩谷町	9,609	4,779	4,830	▲ 25	▲ 18	1	19	▲ 7	15	9	6	0	22	8	14	0	9,634	3,631	▲ 3
高根沢町	28,655	14,963	13,692	▲ 21	▲ 9	15	24	▲ 12	73	38	34	1	85	45	39	1	28,676	12,336	▲ 4
塩谷郡計	38,264	19,742	18,522	▲ 46	▲ 27	16	43	▲ 19	88	47	40	1	107	53	53	1	38,310	15,967	▲ 7
那須町	23,246	11,444	11,802	▲ 44	▲ 26	3	29	▲ 18	62	44	17	1	80	40	39	1	23,290	9,437	▲ 20
那珂川町	14,117	7,134	6,983	▲ 36	▲ 20	6	26	▲ 16	17	8	8	1	33	7	25	1	14,153	5,567	▲ 8
那須郡計	37,363	18,578	18,785	▲ 80	▲ 46	9	55	▲ 34	79	52	25	2	113	47	64	2	37,443	15,004	▲ 28

図3 県外からの転入・県外への転出者数〔令和5(2023)年9月中〕



第3表 県外からの転入・県外への転出者数〔令和5(2023)年9月中〕

都道府県	転入			転出			増減		
	総数	男	女	総数	男	女	総数	男	女
総数	3,165	1,876	1,289	2,914	1,679	1,235	251	197	54
北海道	57	22	35	40	28	12	17	▲6	23
青森県	9	5	4	13	5	8	▲4	0	▲4
岩手県	17	10	7	21	14	7	▲4	▲4	0
宮城県	60	32	28	76	31	45	▲16	1	▲17
秋田県	11	7	4	12	8	4	▲1	▲1	0
山形県	21	16	5	11	9	2	10	7	3
福島県	94	50	44	56	33	23	38	17	21
茨城県	241	144	97	253	159	94	▲12	▲15	3
群馬県	214	118	96	254	146	108	▲40	▲28	▲12
埼玉県	334	197	137	434	239	195	▲100	▲42	▲58
千葉県	196	116	80	167	101	66	29	15	14
東京都	356	205	151	442	238	204	▲86	▲33	▲53
神奈川県	175	106	69	218	129	89	▲43	▲23	▲20
新潟県	33	17	16	29	24	5	4	▲7	11
富山県	7	5	2	8	5	3	▲1	0	▲1
石川県	18	11	7	12	7	5	6	4	2
福井県	7	3	4	3	2	1	4	1	3
山梨県	16	10	6	13	7	6	3	3	0
長野県	30	20	10	32	18	14	▲2	2	▲4
岐阜県	8	4	4	18	12	6	▲10	▲8	▲2
静岡県	78	53	25	66	44	22	12	9	3
愛知県	79	51	28	58	43	15	21	8	13
三重県	33	21	12	19	12	7	14	9	5

都道府県	転入			転出			増減		
	総数	男	女	総数	男	女	総数	男	女
滋賀県	16	12	4	14	10	4	2	2	0
京都府	13	11	2	22	15	7	▲9	▲4	▲5
大阪府	62	40	22	65	42	23	▲3	▲2	▲1
兵庫県	39	25	14	27	15	12	12	10	2
奈良県	7	4	3	3	1	2	4	3	1
和歌山県	1	0	1	2	1	1	▲1	▲1	0
鳥取県	2	2	0	2	2	0	0	0	0
島根県	3	1	2	6	1	5	▲3	0	▲3
岡山県	15	7	8	15	7	8	0	0	0
広島県	39	18	21	16	12	4	23	6	17
山口県	2	1	1	5	3	2	▲3	▲2	▲1
徳島県	2	1	1	2	1	1	0	0	0
香川県	7	5	2	1	1	0	6	4	2
愛媛県	11	5	6	5	3	2	6	2	4
高知県	3	2	1	2	2	0	1	0	1
福岡県	27	17	10	42	24	18	▲15	▲7	▲8
佐賀県	4	3	1	1	0	1	3	3	0
長崎県	5	3	2	6	6	0	▲1	▲3	2
熊本県	9	4	5	24	15	9	▲15	▲11	▲4
大分県	5	2	3	1	1	0	4	1	3
宮崎県	3	1	2	5	3	2	▲2	▲2	0
鹿児島県	8	5	3	4	2	2	4	3	1
沖縄県	14	7	7	15	5	10	▲1	2	▲3
国外	774	477	297	374	193	181	400	284	116

VERY 
GOOD
LOCAL

とちぎ

編集・発行 栃木県生活文化スポーツ部統計課

〒320-8501
宇都宮市塙田1-1-20
TEL 028-623-2246 (人口労働統計担当)
メール iinkorodo-tokei@pref.tochigi.lg.jp

「とちぎの統計情報」(栃木県ホームページ内)
<https://www.pref.tochigi.lg.jp/c04/pref/toukei/toukei/top.html>

