

栃木県毎月人口推計月報

令和8(2026)年2月1日現在

令和8(2026)年2月1日現在の人口

人口増減の動き(令和8(2026)年1月中)

(単位:人)

人口総数 1,864,220人(前月比 1,395人減)

自然動態 出生 死亡 社会動態 転入 転出

男 931,667人(// 702人減)

総数 ▲ 1,713 767 2,480 318 4,799 4,481

女 932,553人(// 693人減)

男 ▲ 862 394 1,256 160 2,728 2,568

世帯数 831,687世帯(// 82世帯増)

女 ▲ 851 373 1,224 158 2,071 1,913

*1日~末日中の動き



統計調査への
御協力をお願いします。

[とちぎの統計情報はこちらを御覧ください。](#)

この推計人口及び世帯数は、令和2年の国勢調査人口等基本集計結果を基礎とし、これに住民基本台帳に基づく毎月の自然動態(出生数-死亡数)、社会動態(転入者数-転出者数)及び世帯増減数を加減して推計したものです。

第1表 総人口と世帯数の推移

(単位:人・世帯)

期 日	総人口	男	女	各国勢調査間 人口増減	各月間 人口増減	世帯数	
★ S 60(1985).10. 1	1,866,066	924,221	941,845	73,865	—	521,556	
★ H 2(1990).10. 1	1,935,168	962,571	972,597	69,102	—	573,521	
★ H 7(1995).10. 1	1,984,390	987,426	996,964	49,222	—	625,174	
★ H 12(2000).10. 1	2,004,817	995,859	1,008,958	20,427	—	667,459	
★ H 17(2005).10. 1	2,016,631	1,002,114	1,014,517	11,814	—	709,346	
★ H 22(2010).10. 1	2,007,683	996,855	1,010,828	▲ 8,948	—	745,604	
★ H 27(2015).10. 1	1,974,255	981,626	992,629	▲ 33,428	—	763,097	
★ R2(2020).10. 1	1,933,146	964,930	968,216	▲ 41,109	—	796,923	
R7(2025).2. 1	1,877,867	938,251	939,616	—	▲ 2,038	824,930	
3. 1	1,876,308	937,440	938,868	—	▲ 1,559	824,998	
4. 1	1,872,105	935,368	936,737	—	▲ 4203	826,557	
5. 1	1,872,035	935,404	936,631	—	▲ 70	828,978	
6. 1	1,871,208	935,159	936,049	—	▲ 827	829,438	
7. 1	1,870,838	935,010	935,828	—	▲ 370	830,138	
8. 1	1,870,539	934,937	935,602	—	▲ 299	830,892	
9. 1	1,869,547	934,447	935,100	—	▲ 992	831,115	
10. 1	1,868,706	934,062	934,644	—	▲ 841	831,451	
11. 1	1,868,193	933,871	934,322	—	▲ 513	831,878	
12. 1	1,867,044	933,251	933,793	—	▲ 1,149	831,724	
R8(2026).1. 1	1,865,615	932,369	933,246	—	▲ 1,429	831,605	
2. 1	1,864,220	931,667	932,553	—	▲ 1,395	831,687	
対 前 月	増減数	▲ 1,395	▲ 702	▲ 693	—	—	82
	* 増減率(%)	▲ 0.07	▲ 0.08	▲ 0.07	—	—	0.01
対 前 年	同月	1,877,867	938,251	939,616	—	—	824,930
	増減数	▲ 13,647	▲ 6,584	▲ 7,063	—	—	6,757
	* 増減率(%)	▲ 0.73	▲ 0.70	▲ 0.75	—	—	0.82

* 増減率

=人口(世帯)増減数÷前期人口(世帯数)×100

〔注意〕

①★印は国勢調査結果による人口及び世帯数

②栃木県毎月人口調査による各期日の人口及び世帯数は、直前の国勢調査結果を基に推計

③R2.10.1以降の人口及び世帯数は、令和2年国勢調査人口等基本集計結果を基に推計

図1 総人口と世帯数の推移〔令和4(2022)年2月1日現在～令和8(2026)年2月1日現在〕

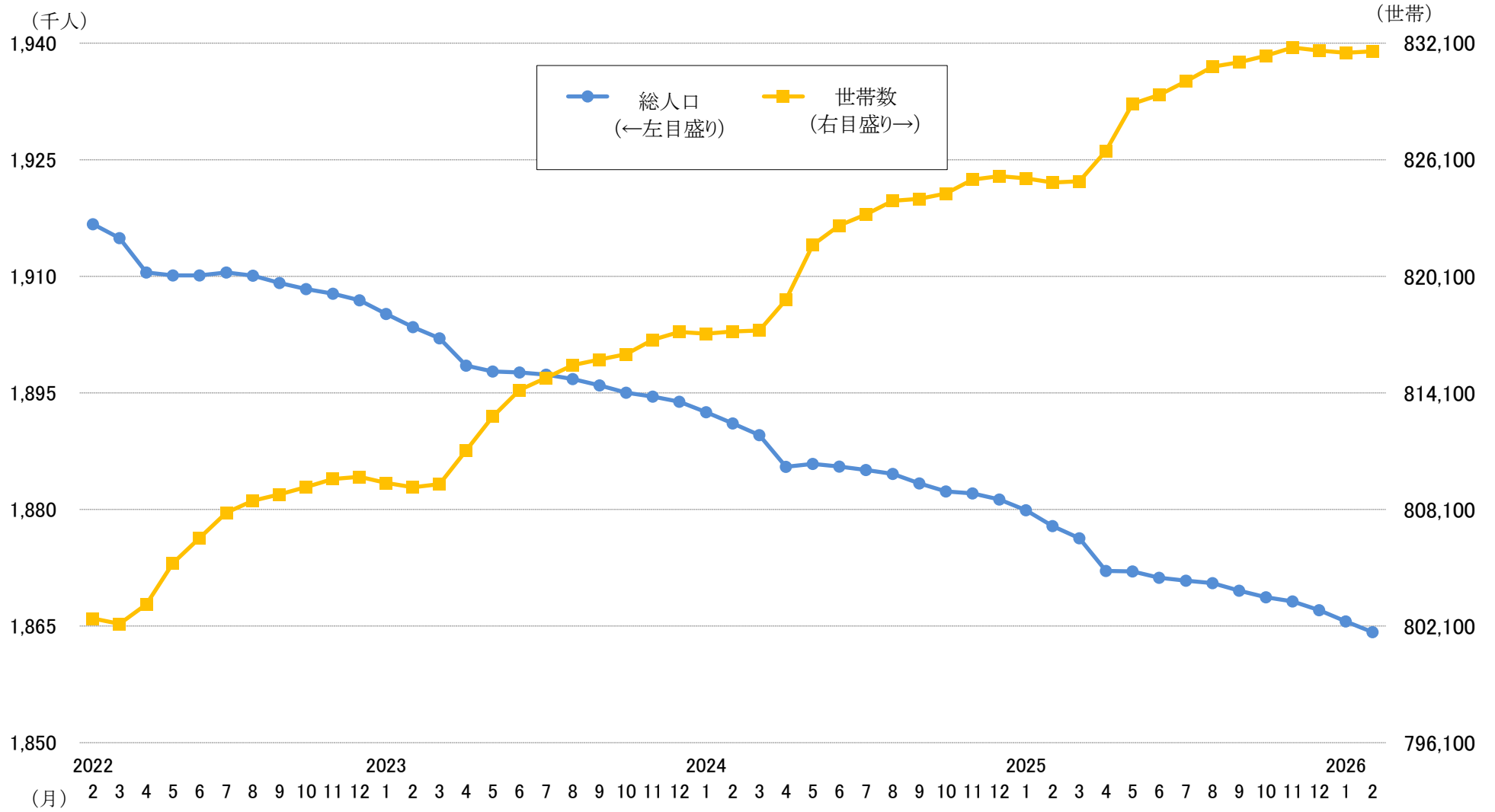
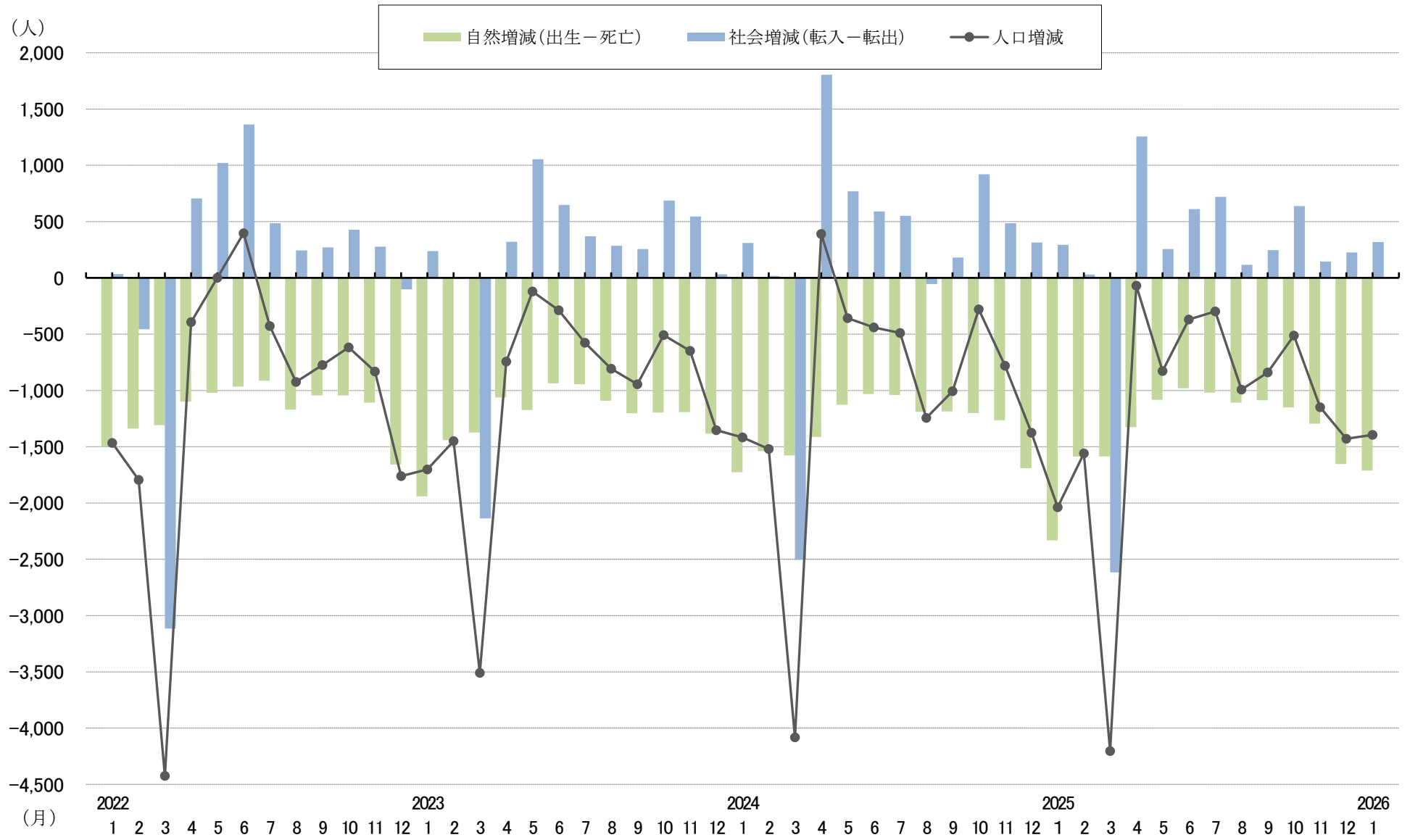


図2 自然・社会動態の推移〔令和4(2022)年1月中～令和8(2026)年1月中〕



第2表 栃木県毎月人口推計結果表

令和8(2026)年2月1日現在

(単位:人、世帯)

市町名	人 口																	世 帯 数		
	総数	自然動態			社会動態													前月人口 R8(2026). 1.1現在	R8(2026). 2.1現在	対前月 増 減
		男	女	対前月 増 減	自然 増減	出生	死亡	社会 増減	転入			転出								
									計	県外	県内	その他	計	県外	県内	その他				
県 計	1,864,220	931,667	932,553	▲ 1,395	▲ 1,713	767	2,480	318	4,799	3,077	1,529	193	4,481	2,776	1,530	175	1,865,615	831,687	82	
市 部 計	1,643,228	820,287	822,941	▲ 1,135	▲ 1,449	699	2,148	314	4,274	2,762	1,324	188	3,960	2,547	1,252	161	1,644,363	739,093	55	
郡 部 計	220,992	111,380	109,612	▲ 260	▲ 264	68	332	4	525	315	205	5	521	229	278	14	221,252	92,594	27	
宇都宮市	510,487	255,300	255,187	▲ 253	▲ 351	250	601	98	1,284	784	384	116	1,186	829	328	29	510,740	242,505	8	
足利市	136,356	67,615	68,741	▲ 111	▲ 170	57	227	59	369	297	53	19	310	235	42	33	136,467	62,922	21	
栃木市	148,483	74,085	74,398	▲ 79	▲ 161	38	199	82	437	298	126	13	355	209	124	22	148,562	63,747	119	
佐野市	110,583	54,834	55,749	▲ 141	▲ 130	41	171	▲ 11	262	188	68	6	273	177	77	19	110,724	49,849	▲ 23	
鹿沼市	89,378	44,486	44,892	▲ 93	▲ 60	48	108	▲ 33	143	72	70	1	176	105	69	2	89,471	37,260	▲ 31	
日光市	71,266	34,770	36,496	▲ 161	▲ 113	24	137	▲ 48	151	128	23	0	199	113	82	4	71,427	32,243	▲ 54	
小山市	165,960	83,891	82,069	▲ 11	▲ 99	79	178	88	583	394	167	22	495	317	149	29	165,971	74,388	0	
真岡市	76,092	38,598	37,494	▲ 33	▲ 63	32	95	30	252	194	55	3	222	154	65	3	76,125	31,677	34	
大田原市	68,489	33,660	34,829	▲ 53	▲ 70	22	92	17	153	74	78	1	136	58	75	3	68,542	30,734	▲ 9	
矢板市	28,945	14,434	14,511	▲ 50	▲ 26	8	34	▲ 24	45	21	24	0	69	34	32	3	28,995	12,150	▲ 18	
那須塩原市	112,634	55,982	56,652	▲ 62	▲ 75	52	127	13	268	157	109	2	255	165	79	11	112,696	50,261	▲ 5	
さくら市	43,811	22,713	21,098	▲ 27	▲ 38	20	58	11	113	36	74	3	102	54	48	0	43,838	17,423	▲ 4	
那須烏山市	22,054	10,972	11,082	▲ 49	▲ 49	4	53	0	37	23	14	0	37	11	23	3	22,103	8,920	▲ 4	
下野市	58,690	28,947	29,743	▲ 12	▲ 44	24	68	32	177	96	79	2	145	86	59	0	58,702	25,014	21	
市 部 計	1,643,228	820,287	822,941	▲ 1,135	▲ 1,449	699	2,148	314	4,274	2,762	1,324	188	3,960	2,547	1,252	161	1,644,363	739,093	55	

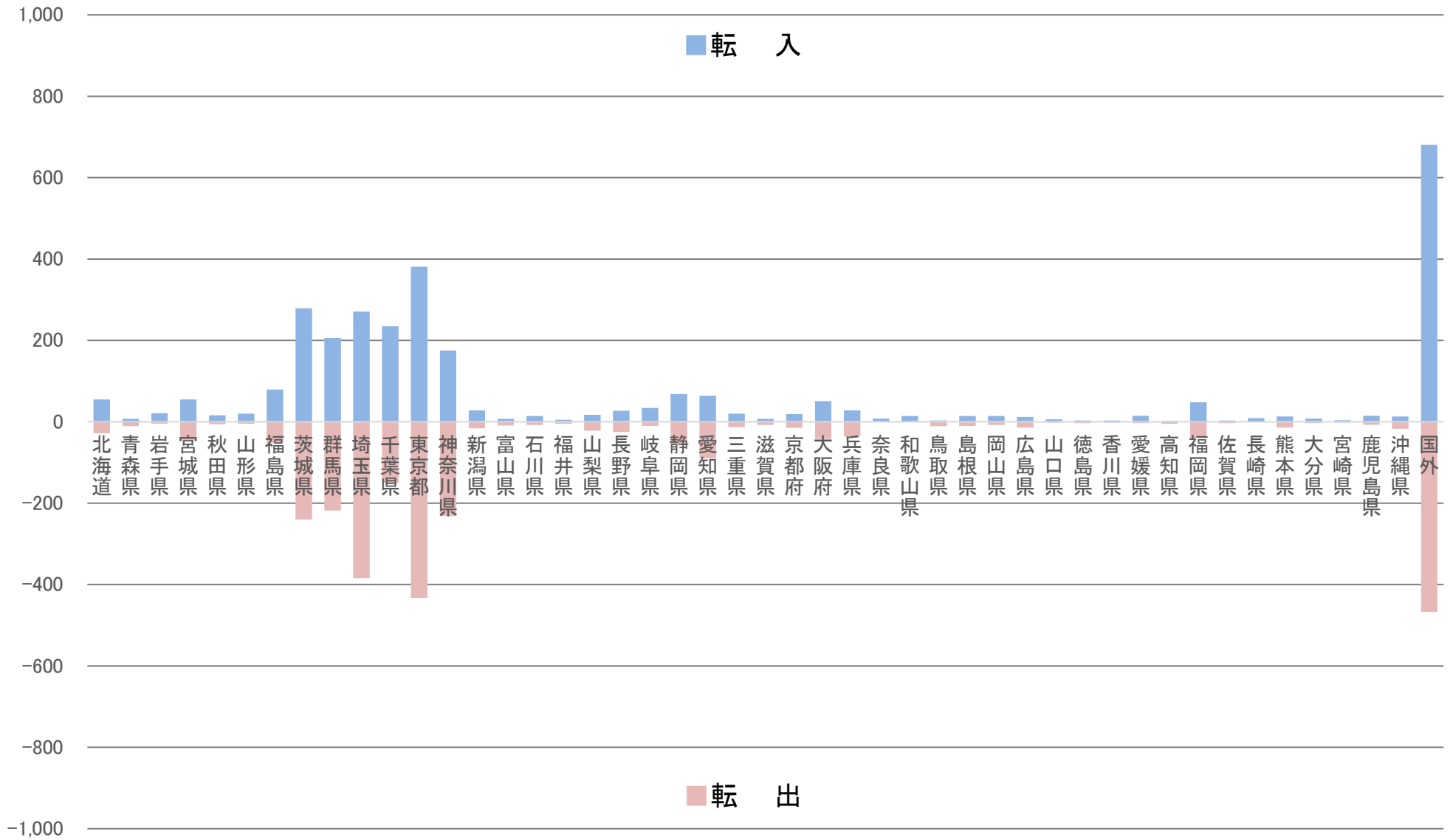
第2表 栃木県毎月人口推計結果表

令和8(2026)年2月1日現在

(単位:人、世帯)

市町名	人 口																世 帯 数		
	総数	自然動態			社会動態												前月人口 R8(2026). 1.1現在	R8(2026). 2.1現在	対前月 増 減
		男	女	対前月 増 減	自然 増減	出生	死亡	社会 増減	転入			転出							
									計	県外	県内	その他	計	県外	県内	その他			
上三川町	29,892	15,469	14,423	▲ 51	▲ 28	6	34	▲ 23	82	36	45	1	105	52	47	6	29,943	12,215	▲ 19
河内郡計	29,892	15,469	14,423	▲ 51	▲ 28	6	34	▲ 23	82	36	45	1	105	52	47	6	29,943	12,215	▲ 19
益子町	20,261	10,051	10,210	▲ 9	▲ 28	8	36	19	50	34	15	1	31	11	19	1	20,270	7,979	18
茂木町	10,416	5,157	5,259	▲ 31	▲ 27	0	27	▲ 4	10	2	8	0	14	7	7	0	10,447	4,313	▲ 1
市貝町	10,421	5,310	5,111	▲ 13	▲ 6	4	10	▲ 7	20	15	5	0	27	13	14	0	10,434	4,278	▲ 2
芳賀町	14,517	7,404	7,113	▲ 9	▲ 15	7	22	6	26	14	12	0	20	12	8	0	14,526	5,623	14
芳賀郡計	55,615	27,922	27,693	▲ 62	▲ 76	19	95	14	106	65	40	1	92	43	48	1	55,677	22,193	29
壬生町	38,356	18,850	19,506	2	▲ 38	12	50	40	102	65	37	0	62	18	44	0	38,354	16,617	29
野木町	24,164	12,005	12,159	6	▲ 24	6	30	30	71	47	23	1	41	27	12	2	24,158	10,324	25
下都賀郡計	62,520	30,855	31,665	8	▲ 62	18	80	70	173	112	60	1	103	45	56	2	62,512	26,941	54
塩谷町	8,976	4,488	4,488	▲ 18	▲ 15	3	18	▲ 3	14	8	6	0	17	5	11	1	8,994	3,584	▲ 9
高根沢町	28,339	14,926	13,413	▲ 34	▲ 14	15	29	▲ 20	82	51	30	1	102	48	54	0	28,373	12,633	▲ 8
塩谷郡計	37,315	19,414	17,901	▲ 52	▲ 29	18	47	▲ 23	96	59	36	1	119	53	65	1	37,367	16,217	▲ 17
那須町	22,384	11,036	11,348	▲ 62	▲ 34	4	38	▲ 28	54	35	19	0	82	29	49	4	22,446	9,557	▲ 10
那珂川町	13,266	6,684	6,582	▲ 41	▲ 35	3	38	▲ 6	14	8	5	1	20	7	13	0	13,307	5,471	▲ 10
那須郡計	35,650	17,720	17,930	▲ 103	▲ 69	7	76	▲ 34	68	43	24	1	102	36	62	4	35,753	15,028	▲ 20

図3 県外からの転入・県外への転出者数〔令和8(2026)年1月中〕



第3表 県外からの転入・県外への転出者数〔令和8(2026)年1月中〕

都道府県	転入			転出			増減		
	総数	男	女	総数	男	女	総数	男	女
総数	3,077	1,827	1,250	2,776	1,658	1,118	301	169	132
北海道	55	26	29	28	17	11	27	9	18
青森県	7	5	2	11	6	5	▲4	▲1	▲3
岩手県	21	9	12	5	5	0	16	4	12
宮城県	55	27	28	46	23	23	9	4	5
秋田県	16	9	7	6	4	2	10	5	5
山形県	20	6	14	5	4	1	15	2	13
福島県	79	45	34	52	32	20	27	13	14
茨城県	279	169	110	240	156	84	39	13	26
群馬県	206	125	81	218	135	83	▲12	▲10	▲2
埼玉県	271	149	122	384	212	172	▲113	▲63	▲50
千葉県	235	137	98	150	92	58	85	45	40
東京都	381	214	167	433	238	195	▲52	▲24	▲28
神奈川県	175	115	60	232	139	93	▲57	▲24	▲33
新潟県	28	15	13	16	10	6	12	5	7
富山県	7	6	1	9	5	4	▲2	1	▲3
石川県	14	7	7	8	8	0	6	▲1	7
福井県	5	4	1	5	4	1	0	0	0
山梨県	17	13	4	22	9	13	▲5	4	▲9
長野県	27	19	8	25	12	13	2	7	▲5
岐阜県	34	8	26	10	7	3	24	1	23
静岡県	68	50	18	55	34	21	13	16	▲3
愛知県	64	44	20	90	65	25	▲26	▲21	▲5
三重県	20	11	9	13	10	3	7	1	6

都道府県	転入			転出			増減		
	総数	男	女	総数	男	女	総数	男	女
滋賀県	7	4	3	8	7	1	▲1	▲3	2
京都府	19	12	7	15	9	6	4	3	1
大阪府	51	34	17	42	25	17	9	9	0
兵庫県	28	19	9	36	25	11	▲8	▲6	▲2
奈良県	8	2	6	1	1	0	7	1	6
和歌山県	14	12	2	0	0	0	14	12	2
鳥取県	3	1	2	11	8	3	▲8	▲7	▲1
島根県	14	14	0	10	10	0	4	4	0
岡山県	14	8	6	8	4	4	6	4	2
広島県	12	9	3	14	7	7	▲2	2	▲4
山口県	6	4	2	2	2	0	4	2	2
徳島県	3	1	2	3	3	0	0	▲2	2
香川県	3	3	0	2	2	0	1	1	0
愛媛県	15	6	9	3	2	1	12	4	8
高知県	2	2	0	5	2	3	▲3	0	▲3
福岡県	48	27	21	39	25	14	9	2	7
佐賀県	3	3	0	3	2	1	0	1	▲1
長崎県	9	7	2	1	1	0	8	6	2
熊本県	13	6	7	14	7	7	▲1	▲1	0
大分県	8	5	3	3	3	0	5	2	3
宮崎県	4	2	2	2	1	1	2	1	1
鹿児島県	15	9	6	7	5	2	8	4	4
沖縄県	13	10	3	17	11	6	▲4	▲1	▲3
国外	681	414	267	467	269	198	214	145	69

VERY 
GOOD
LOCAL

とちぎ

編集・発行 栃木県生活文化スポーツ部統計課

〒320-8501

宇都宮市塙田1-1-20

TEL 028-623-2246 (人口労働統計担当)

メール iinkorodo-tokei@pref.tochigi.lg.jp

「とちぎの統計情報」(栃木県ホームページ内)

<https://www.pref.tochigi.lg.jp/c04/pref/toukei/toukei/top.html>
