

I 調査結果の概要

概 況

栃木県の工業（従業者4人以上の事業所）の主な内容は次のとおりです。

- 事業所数は136事業所減少し、3,903事業所でした。増減率は対前年比▲3.4%でした。
- 従業者数は8,313人減少し、195,131人でした。増減率は対前年比▲4.1%でした。
- 製造品出荷額等は7,312億円減少し、8兆2,353億円でした。増減率は対前年比▲8.2%でした。
- 付加価値額は2,757億円減少し、2兆6,681億円でした。増減率は対前年比▲9.4%でした。
- 有形固定資産投資総額は1,007億円減少し、2,702億円でした。増減率は対前年比▲27.2%でした。
- 都道府県別製造品出荷額等の全国順位は第12位でした。

表1 工業の主要指標

項 目	調査年	項目値	増減	増減率(%)	全国における増減率(%)
事業所数	<u>2021年</u>	3,903	▲ 136	▲ 3.4	▲ 2.8
	2020年	4,039			
従業者数 (人)	<u>2021年</u>	195,131	▲ 8,313	▲ 4.1	▲ 3.3
	2020年	203,444			
製造品出荷額等 (億円)	<u>2020年</u>	82,353	▲ 7,312	▲ 8.2	▲ 6.4
	2019年	89,664			
付加価値額 (億円)	<u>2020年</u>	26,681	▲ 2,757	▲ 9.4	▲ 3.4
	2019年	29,438			
有形固定資産 投資総額 (億円)	<u>2020年</u>	2,702	▲ 1,007	▲ 27.2	▲ 11.5
	2019年	3,709			

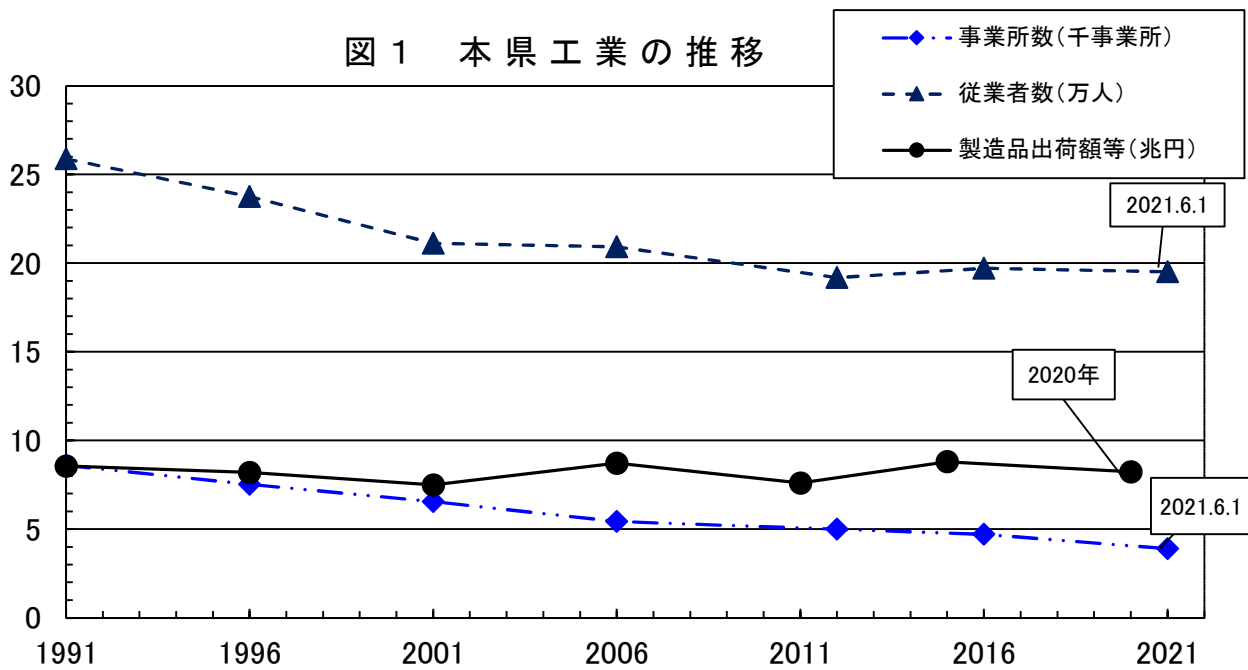
注1 事業所数及び従業者数はそれぞれの調査年の6月1日現在の数値です。

2 製造品出荷額等、付加価値額及び有形固定資産投資総額については、それぞれの調査年における1年間の数値です。

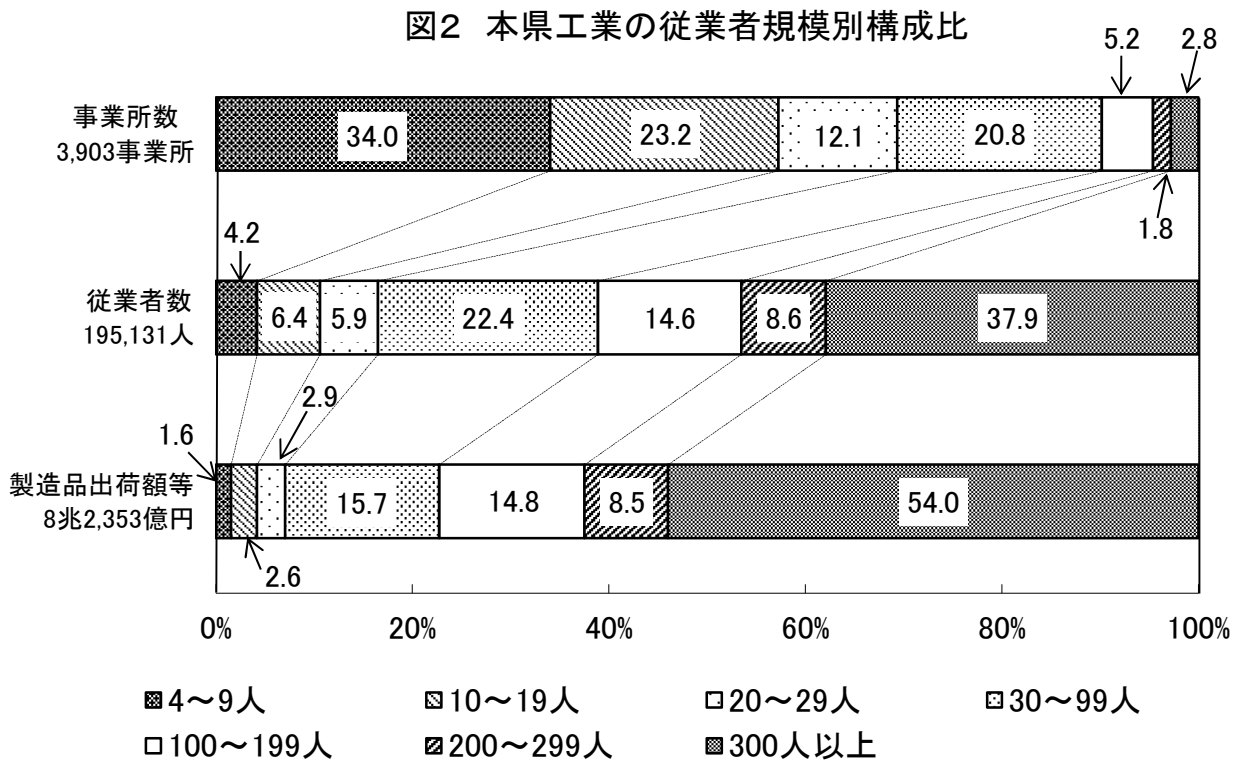
3 付加価値額について、従業者4～29人の事業所は粗付加価値額です。

4 有形固定資産投資総額は従業者30人以上の事業所の数値です。

5 2021年活動調査（下線のある調査年の数値）では個人経営の事業所は集計対象外であり、前年と単純に比較できません。そのため、前年比は参考値です。



注1 事業所数及び従業者数について、1991年～2006年は調査年の12月31日現在、2012年は調査年の2月1日現在、2016年、2021年は6月1日現在の数値です。
 2 製造品出荷額等は調査年1年間の数値です。



1 事業所数

事業所数は136事業所減少し、3,903事業所でした。増減率は対前年比▲3.4%でした。

表2 事業所数の推移

調査年	事業所数	指数	増減数	増減率(%)
2016年	4,713	100.0	359	8.2
2017年	4,218	89.5	▲ 495	▲ 10.5
2018年	4,210	89.3	▲ 8	▲ 0.2
2019年	4,149	88.0	▲ 61	▲ 1.4
2020年	4,039	85.7	▲ 110	▲ 2.7
2021年	3,903	82.8	▲ 136	▲ 3.4

指数：2016年=100

注1 2016年、2021年の数値は活動調査の数値、その他の調査年は工業統計調査の数値です。

2 事業所数は調査年の6月1日現在の数値です。

3 2021年は個人経営を含まない集計結果であることから、前年と単純に比較できません。そのため、前年比は参考値です。

(1) 産業別

産業別に事業所数をみると、5産業で増加し、18産業で減少しました。大きく増加したのは、輸送機械（増減数14事業所、増減率5.2%）、はん用機械（増減数11事業所、増減率10.1%）でした。大きく減少したのは、食料品（増減数▲23事業所、増減率▲5.8%）、プラスチック（増減数▲22事業所、増減率▲4.9%）でした。

産業別構成比をみると、金属が13.9%で最も構成比が高く、次いでプラスチック(10.9%)、食料品(9.5%)、生産機械(9.5%)、輸送機械(7.2%)となっており、上位5産業で全体の5割以上を占めました。

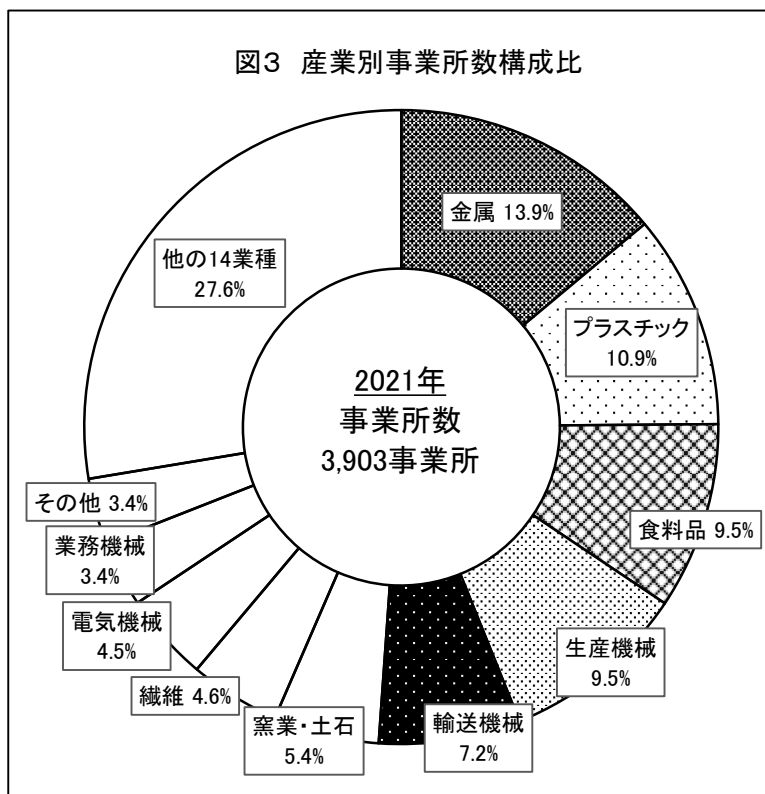


表3 産業別事業所数

産業中分類	2021年		2020年		増減数	増減率(%)
		構成比(%)		構成比(%)		
県計	3,903	100.0	4,039	100.0	▲ 136	▲ 3.4
09 食料品	372	9.5	395	9.8	▲ 23	▲ 5.8
10 飲料・たばこ	60	1.5	64	1.6	▲ 4	▲ 6.3
11 繊維	181	4.6	194	4.8	▲ 13	▲ 6.7
12 木材	128	3.3	130	3.2	▲ 2	▲ 1.5
13 家具	100	2.6	96	2.4	4	4.2
14 パルプ・紙	96	2.5	111	2.7	▲ 15	▲ 13.5
15 印刷	126	3.2	132	3.3	▲ 6	▲ 4.5
16 化学	85	2.2	90	2.2	▲ 5	▲ 5.6
17 石油・石炭	21	0.5	26	0.6	▲ 5	▲ 19.2
18 プラスチック	426	10.9	448	11.1	▲ 22	▲ 4.9
19 ゴム	62	1.6	65	1.6	▲ 3	▲ 4.6
20 なめし革	5	0.1	10	0.2	▲ 5	▲ 50.0
21 窯業・土石	210	5.4	227	5.6	▲ 17	▲ 7.5
22 鉄鋼	78	2.0	71	1.8	7	9.9
23 非鉄	69	1.8	76	1.9	▲ 7	▲ 9.2
24 金属	544	13.9	564	14.0	▲ 20	▲ 3.5
25 はん用機械	120	3.1	109	2.7	11	10.1
26 生産機械	372	9.5	380	9.4	▲ 8	▲ 2.1
27 業務機械	132	3.4	143	3.5	▲ 11	▲ 7.7
28 電子部品	91	2.3	91	2.3	0	0.0
29 電気機械	175	4.5	180	4.5	▲ 5	▲ 2.8
30 情報機械	37	0.9	42	1.0	▲ 5	▲ 11.9
31 輸送機械	282	7.2	268	6.6	14	5.2
32 その他	131	3.4	127	3.1	4	3.1

(2) 従業者規模別

従業者規模別に事業所数をみると、大きく増加したのは4～9人規模（増減数54事業所、増減率4.2%）で、大きく減少したのは20～29人規模（増減数▲104事業所、増減率▲18.0%）、10～19人規模（増減数▲103事業所、増減率▲10.2%）でした。

表4 規模別事業所数

規模(人)	2021年		2020年		増減数	増減率(%)
		構成比(%)		構成比(%)		
県計	3,903	100.0	4,039	100.0	▲ 136	▲ 3.4
4～9	1,328	34.0	1,274	31.5	54	4.2
10～19	904	23.2	1,007	24.9	▲ 103	▲ 10.2
20～29	474	12.1	578	14.3	▲ 104	▲ 18.0
30～99	813	20.8	769	19.0	44	5.7
100～199	203	5.2	214	5.3	▲ 11	▲ 5.1
200～299	71	1.8	86	2.1	▲ 15	▲ 17.4
300以上	110	2.8	111	2.7	▲ 1	▲ 0.9

(3) 市町別

市町別に事業所数をみると、6市町で増加し、17市町で減少しました。大きく増加したのは小山市（増減数11事業所、増減率4.2%）、宇都宮市（増減数10事業所、増減率2.0%）で、大きく減少したのは那須塩原市（増減数▲28事業所、増減率▲12.2%）、大田原市（増減数▲17事業所、増減率▲10.8%）、日光市（増減数▲17事業所、増減率▲9.4%）でした。

表5 市町別事業所数

市町名	2021年		2020年		増減数	増減率(%)
		構成比(%)		構成比(%)		
県計	3,903	100.0	4,039	100.0	▲ 136	▲ 3.4
市計	3,434	88.0	3,541	87.7	▲ 107	▲ 3.0
宇都宮市	511	13.1	501	12.4	10	2.0
足利市	479	12.3	488	12.1	▲ 9	▲ 1.8
栃木市	378	9.7	391	9.7	▲ 13	▲ 3.3
佐野市	389	10.0	402	10.0	▲ 13	▲ 3.2
鹿沼市	387	9.9	387	9.6	0	0.0
日光市	164	4.2	181	4.5	▲ 17	▲ 9.4
小山市	276	7.1	265	6.6	11	4.2
真岡市	161	4.1	165	4.1	▲ 4	▲ 2.4
大田原市	141	3.6	158	3.9	▲ 17	▲ 10.8
矢板市	54	1.4	62	1.5	▲ 8	▲ 12.9
那須塩原市	201	5.1	229	5.7	▲ 28	▲ 12.2
さくら市	100	2.6	100	2.5	0	0.0
那須烏山市	97	2.5	109	2.7	▲ 12	▲ 11.0
下野市	96	2.5	103	2.6	▲ 7	▲ 6.8
町計	469	12.0	498	12.3	▲ 29	▲ 5.8
上三川町	56	1.4	57	1.4	▲ 1	▲ 1.8
益子町	38	1.0	50	1.2	▲ 12	▲ 24.0
茂木町	22	0.6	26	0.6	▲ 4	▲ 15.4
市貝町	27	0.7	33	0.8	▲ 6	▲ 18.2
芳賀町	40	1.0	39	1.0	1	2.6
壬生町	87	2.2	90	2.2	▲ 3	▲ 3.3
野木町	57	1.5	56	1.4	1	1.8
塩谷町	33	0.8	30	0.7	3	10.0
高根沢町	25	0.6	23	0.6	2	8.7
那須町	44	1.1	51	1.3	▲ 7	▲ 13.7
那珂川町	40	1.0	43	1.1	▲ 3	▲ 7.0

2 従業者数

従業者数は8,313人減少し、195,131人でした。増減率は対前年比▲4.1%でした。

表6 従業者数の推移

調査年	従業者数(人)	指数	増減数(人)	増減率(%)
2016年	197,229	100.0	7,038	3.7
2017年	201,552	102.2	4,323	2.2
2018年	206,152	104.5	4,600	2.3
2019年	206,973	104.9	821	0.4
2020年	203,444	103.2	▲ 3,529	▲ 1.7
2021年	195,131	98.9	▲ 8,313	▲ 4.1

指数：2016年＝100

注1 2016年、2021年の数値は活動調査の数値、その他の調査年は工業統計調査の数値です。

2 従業者数は調査年の6月1日現在の数値です。

3 2021年は個人経営を含まない集計結果であることから、前年と単純に比較できません。そのため、前年比は参考値です。

(1) 産業別

産業別に従業者数をみると、5産業で増加し、19産業で減少しました。大きく増加したのは、電気機械（増減数924人、増減率6.3%）、電子部品（増減数610人、増減率9.8%）でした。大きく減少したのは、プラスチック（増減数▲1,903人、増減率▲9.7%）、食料品（増減数▲1,305人、増減率▲5.5%）でした。

産業別構成比をみると、輸送機械が15.9%で最も構成比が高く、次いで食料品（11.5%）、プラスチック（9.1%）、生産機械（8.3%）、電気機械（7.9%）となっており、上位5産業で全体の5割以上を占めました。

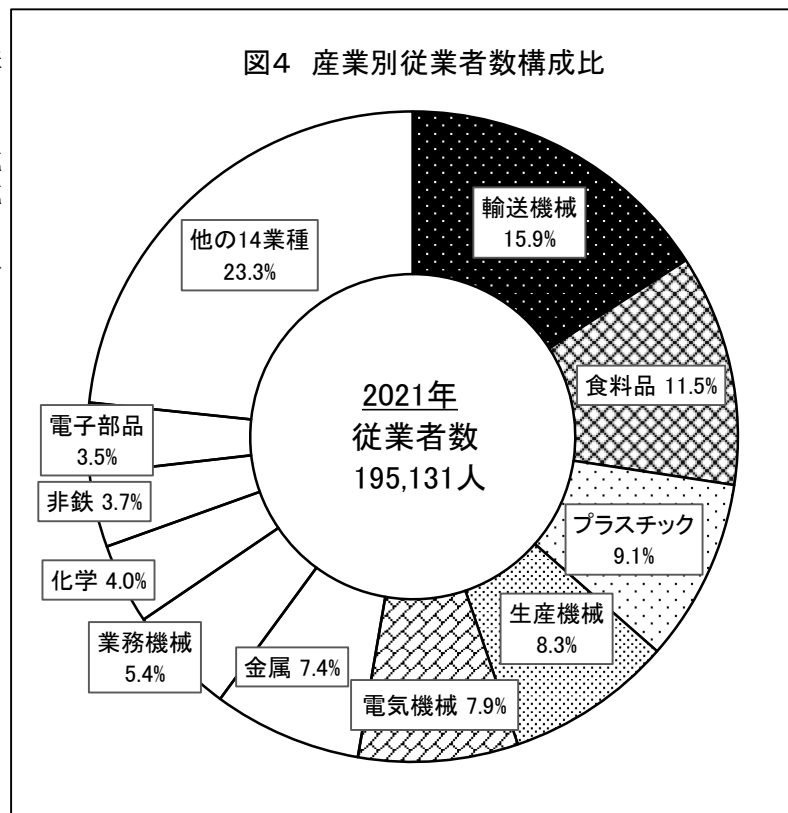


表7 産業別従業者数

産業中分類	2021年		2020年		増減数(人)	増減率(%)
	(人)	構成比(%)	(人)	構成比(%)		
県計	195,131	100.0	203,444	100.0	▲ 8,313	▲ 4.1
09 食料品	22,437	11.5	23,742	11.7	▲ 1,305	▲ 5.5
10 飲料・たばこ	2,137	1.1	2,169	1.1	▲ 32	▲ 1.5
11 繊維	2,979	1.5	3,381	1.7	▲ 402	▲ 11.9
12 木材	2,787	1.4	3,023	1.5	▲ 236	▲ 7.8
13 家具	2,135	1.1	1,943	1.0	192	9.9
14 パルプ・紙	5,353	2.7	6,206	3.1	▲ 853	▲ 13.7
15 印刷	2,339	1.2	3,325	1.6	▲ 986	▲ 29.7
16 化学	7,832	4.0	7,495	3.7	337	4.5
17 石油・石炭	330	0.2	480	0.2	▲ 150	▲ 31.3
18 プラスチック	17,752	9.1	19,655	9.7	▲ 1,903	▲ 9.7
19 ゴム	4,708	2.4	4,792	2.4	▲ 84	▲ 1.8
20 なめし革	138	0.1	180	0.1	▲ 42	▲ 23.3
21 窯業・土石	5,136	2.6	5,593	2.7	▲ 457	▲ 8.2
22 鉄鋼	3,869	2.0	3,771	1.9	98	2.6
23 非鉄	7,148	3.7	7,157	3.5	▲ 9	▲ 0.1
24 金属	14,382	7.4	15,193	7.5	▲ 811	▲ 5.3
25 はん用機械	6,823	3.5	6,907	3.4	▲ 84	▲ 1.2
26 生産機械	16,188	8.3	17,019	8.4	▲ 831	▲ 4.9
27 業務機械	10,575	5.4	11,200	5.5	▲ 625	▲ 5.6
28 電子部品	6,845	3.5	6,235	3.1	610	9.8
29 電気機械	15,501	7.9	14,577	7.2	924	6.3
30 情報機械	3,329	1.7	3,705	1.8	▲ 376	▲ 10.1
31 輸送機械	30,976	15.9	32,127	15.8	▲ 1,151	▲ 3.6
32 その他	3,432	1.8	3,569	1.8	▲ 137	▲ 3.8

(2) 従業者規模別

従業者規模別に従業者数をみると、大きく増加したのは30～99人規模（増減数1,679人、増減率4.0%）で、大きく減少したのは200～299人規模（増減数▲3,534人、増減率▲17.3%）でした。

表8 規模別従業者数

規模(人)	2021年		2020年		増減数(人)	増減率(%)
	(人)	構成比(%)	(人)	構成比(%)		
県計	195,131	100.0	203,444	100.0	▲ 8,313	▲ 4.1
4～9	8,118	4.2	8,046	4.0	72	0.9
10～19	12,500	6.4	13,788	6.8	▲ 1,288	▲ 9.3
20～29	11,526	5.9	14,410	7.1	▲ 2,884	▲ 20.0
30～99	43,675	22.4	41,996	20.6	1,679	4.0
100～199	28,479	14.6	29,381	14.4	▲ 902	▲ 3.1
200～299	16,862	8.6	20,396	10.0	▲ 3,534	▲ 17.3
300以上	73,971	37.9	75,427	37.1	▲ 1,456	▲ 1.9

(3) 市町別

市町別に従業者数をみると、6市町で増加し、19市町で減少しました。大きく増加したのは上三川町（増減数418人、増減率5.6%）、さくら市（増減数179人、増減率3.6%）で、大きく減少したのは那須塩原市（増減数▲1,880人、増減率▲17.6%）、足利市（増減数▲1,149人、増減率▲7.3%）でした。

表9 市町別従業者数

市町名	2021年		2020年		増減数(人)	増減率(%)
	(人)	構成比(%)	(人)	構成比(%)		
県計	195,131	100.0	203,444	100.0	▲ 8,313	▲ 4.1
市計	166,775	85.5	173,984	85.5	▲ 7,209	▲ 4.1
宇都宮市	31,737	16.3	32,623	16.0	▲ 886	▲ 2.7
足利市	14,599	7.5	15,748	7.7	▲ 1,149	▲ 7.3
栃木市	18,910	9.7	19,855	9.8	▲ 945	▲ 4.8
佐野市	13,865	7.1	14,522	7.1	▲ 657	▲ 4.5
鹿沼市	14,070	7.2	14,173	7.0	▲ 103	▲ 0.7
日光市	6,909	3.5	7,065	3.5	▲ 156	▲ 2.2
小山市	17,953	9.2	18,469	9.1	▲ 516	▲ 2.8
真岡市	12,476	6.4	13,090	6.4	▲ 614	▲ 4.7
大田原市	12,462	6.4	12,683	6.2	▲ 221	▲ 1.7
矢板市	1,986	1.0	2,249	1.1	▲ 263	▲ 11.7
那須塩原市	8,821	4.5	10,701	5.3	▲ 1,880	▲ 17.6
さくら市	5,213	2.7	5,034	2.5	179	3.6
那須烏山市	2,961	1.5	3,055	1.5	▲ 94	▲ 3.1
下野市	4,813	2.5	4,717	2.3	96	2.0
町計	28,356	14.5	29,460	14.5	▲ 1,104	▲ 3.7
上三川町	7,818	4.0	7,400	3.6	418	5.6
益子町	560	0.3	829	0.4	▲ 269	▲ 32.4
茂木町	430	0.2	472	0.2	▲ 42	▲ 8.9
市貝町	2,081	1.1	2,889	1.4	▲ 808	▲ 28.0
芳賀町	4,407	2.3	4,584	2.3	▲ 177	▲ 3.9
壬生町	3,552	1.8	3,781	1.9	▲ 229	▲ 6.1
野木町	3,943	2.0	3,805	1.9	138	3.6
塩谷町	1,029	0.5	1,170	0.6	▲ 141	▲ 12.1
高根沢町	1,502	0.8	1,397	0.7	105	7.5
那須町	1,494	0.8	1,443	0.7	51	3.5
那珂川町	1,540	0.8	1,690	0.8	▲ 150	▲ 8.9

3 製造品出荷額等

製造品出荷額等は7,312億円減少し、8兆2,353億円でした。増減率は対前年比▲8.2%でした。
都道府県別製造品出荷額等の全国順位は第12位でした。

表10 製造品出荷額等の推移

調査年	製造品出荷額等 (億円)	指数	増減額(億円)	増減率(%)
2015年	88,097	100.0	5,159	6.2
2016年	89,468	101.6	1,371	1.6
2017年	92,333	104.8	2,865	3.2
2018年	92,111	104.6	▲ 222	▲ 0.2
2019年	89,664	101.8	▲ 2,447	▲ 2.7
2020年	82,353	93.5	▲ 7,312	▲ 8.2

指数：2015年＝100

注1 2015年、2020年の数値は活動調査の数値、その他の調査年の数値は工業統計調査の数値です。

2 製造品出荷額等は、それぞれの調査年における1年間の数値です。

3 2020年は個人経営を含まない集計結果であることから、前年と単純に比較できません。そのため、前年比は参考値です。

(1) 産業別

産業別に製造品出荷額等をみると、8産業で増加し、16産業で減少しました。大きく増加したのは、食料品(増減額315億円、増減率4.8%)、電子部品(増減額274億円、増減率12.7%)でした。大きく減少したのは、輸送機械(増減額▲2,864億円、増減率▲21.9%)、飲料・たばこ(増減額▲1,455億円、増減率▲15.6%)でした。

産業別構成比をみると、輸送機械が12.4%で最も構成比が高く、次いで電気機械(11.3%)、飲料・たばこ(9.6%)、化学(8.7%)、食料品(8.4%)となっており、上位5産業で全体の5割以上を占めました。

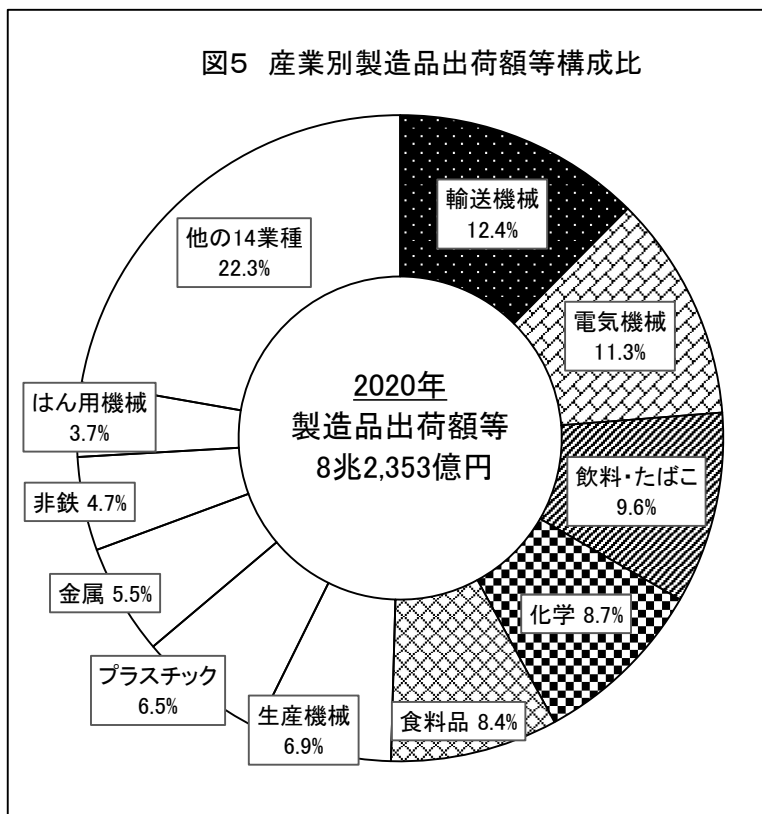
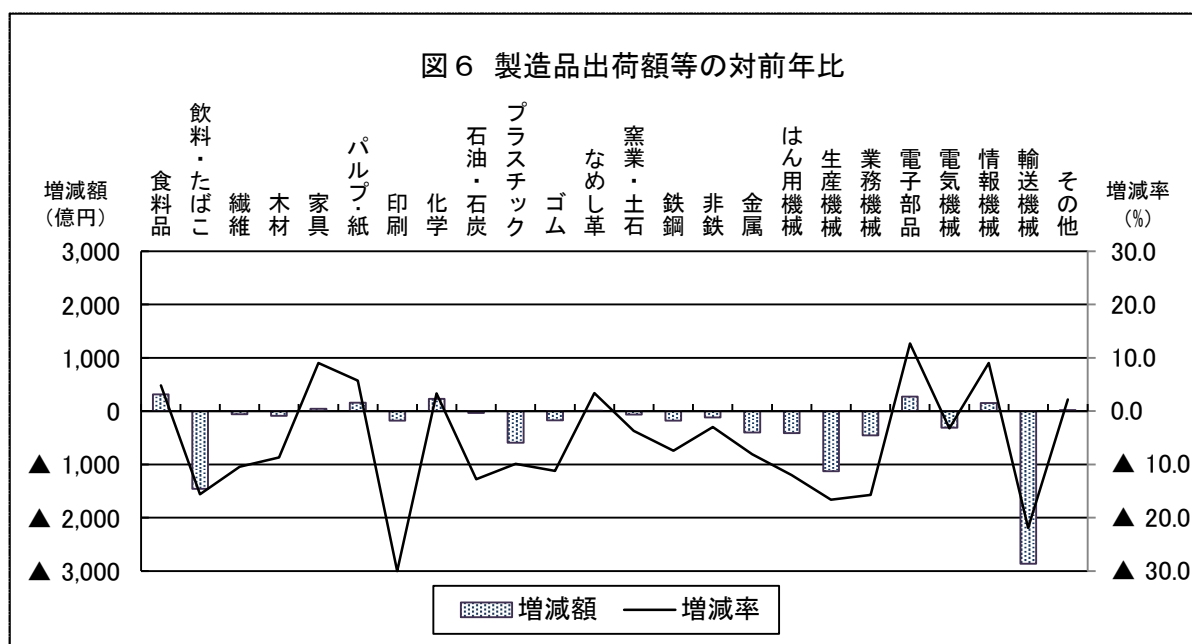


表 1 1 産業別製造品出荷額等

産業中分類	2020年		2019年		増減額(万円)	増減率(%)
	(万円)	構成比(%)	(万円)	構成比(%)		
県 計	823,525,192	100.0	896,642,151	100.0	▲ 73,116,959	▲ 8.2
09 食 料 品	68,991,246	8.4	65,837,713	7.3	3,153,533	4.8
10 飲料・たばこ	78,967,636	9.6	93,519,359	10.4	▲ 14,551,723	▲ 15.6
11 織 維	5,095,965	0.6	5,689,882	0.6	▲ 593,917	▲ 10.4
12 木 材	9,133,097	1.1	10,008,050	1.1	▲ 874,953	▲ 8.7
13 家 具	5,632,902	0.7	5,167,220	0.6	465,682	9.0
14 パルプ・紙	29,214,483	3.5	27,631,622	3.1	1,582,861	5.7
15 印 刷	4,200,894	0.5	6,001,095	0.7	▲ 1,800,201	▲ 30.0
16 化 学	72,051,949	8.7	69,772,061	7.8	2,279,888	3.3
17 石油・石炭	2,155,839	0.3	2,472,040	0.3	▲ 316,201	▲ 12.8
18 プラスチック	53,788,784	6.5	59,708,951	6.7	▲ 5,920,167	▲ 9.9
19 ゴ ム	13,660,046	1.7	15,377,849	1.7	▲ 1,717,803	▲ 11.2
20 なめし革	229,261	0.0	221,653	0.0	7,608	3.4
21 窯業・土石	16,196,003	2.0	16,817,584	1.9	▲ 621,581	▲ 3.7
22 鉄 鋼	22,621,611	2.7	24,431,023	2.7	▲ 1,809,412	▲ 7.4
23 非 鉄	38,518,794	4.7	39,723,696	4.4	▲ 1,204,902	▲ 3.0
24 金 属	45,616,181	5.5	49,624,205	5.5	▲ 4,008,024	▲ 8.1
25 はん用機械	30,340,885	3.7	34,459,595	3.8	▲ 4,118,710	▲ 12.0
26 生産機械	56,568,512	6.9	67,809,214	7.6	▲ 11,240,702	▲ 16.6
27 業務機械	24,311,039	3.0	28,833,197	3.2	▲ 4,522,158	▲ 15.7
28 電子部品	24,254,387	2.9	21,514,313	2.4	2,740,074	12.7
29 電気機械	93,010,125	11.3	96,125,092	10.7	▲ 3,114,967	▲ 3.2
30 情報機械	18,548,420	2.3	17,015,541	1.9	1,532,879	9.0
31 輸送機械	102,429,192	12.4	131,068,692	14.6	▲ 28,639,500	▲ 21.9
32 そ の 他	7,987,941	1.0	7,812,504	0.9	175,437	2.2



(2) 従業者規模別

従業者規模別に製造品出荷額等をみると、大きく増加したのは4～9人規模（増減額191億円、増減率17.5%）で、大きく減少したのは300人以上規模（増減額▲5,399億円、増減率▲10.8%）でした。

表12 規模別製造品出荷額等

規模(人)	2020年		2019年		増減額(万円)	増減率(%)
	(万円)	構成比(%)	(万円)	構成比(%)		
県計	823,525,192	100.0	896,642,151	100.0	▲ 73,116,959	▲ 8.2
4～9	12,812,339	1.6	10,905,431	1.2	1,906,908	17.5
10～19	21,746,739	2.6	24,002,180	2.7	▲ 2,255,441	▲ 9.4
20～29	23,670,320	2.9	28,563,124	3.2	▲ 4,892,804	▲ 17.1
30～99	128,906,545	15.7	127,202,758	14.2	1,703,787	1.3
100～199	121,939,388	14.8	126,471,956	14.1	▲ 4,532,568	▲ 3.6
200～299	70,032,913	8.5	81,089,715	9.0	▲ 11,056,802	▲ 13.6
300以上	444,416,948	54.0	498,406,987	55.6	▲ 53,990,039	▲ 10.8

(3) 市町別

市町別に製造品出荷額等をみると、7市町で増加し、18市町で減少しました。大きく増加したのは那須烏山市（増減額271億円、増減率42.6%）、野木町（増減額259億円、増減率18.6%）で、大きく減少したのは宇都宮市（増減額▲3,483億円、増減率▲15.9%）、上三川町（増減額▲1,068億円、増減率▲32.1%）でした。

表13 市町別製造品出荷額等

市町名	2020年		2019年		増減額(万円)	増減率(%)
	(万円)	構成比(%)	(万円)	構成比(%)		
県計	823,525,192	100.0	896,642,151	100.0	▲ 73,116,959	▲ 8.2
市計	722,759,604	87.8	783,130,021	87.3	▲ 60,370,417	▲ 7.7
宇都宮市	183,994,474	22.3	218,826,495	24.4	▲ 34,832,021	▲ 15.9
足利市	33,173,831	4.0	38,763,158	4.3	▲ 5,589,327	▲ 14.4
栃木市	106,495,501	12.9	109,479,268	12.2	▲ 2,983,767	▲ 2.7
佐野市	43,276,751	5.3	40,786,741	4.5	2,490,010	6.1
鹿沼市	40,718,709	4.9	44,502,647	5.0	▲ 3,783,938	▲ 8.5
日光市	31,449,658	3.8	32,592,692	3.6	▲ 1,143,034	▲ 3.5
小山市	86,177,740	10.5	91,095,637	10.2	▲ 4,917,897	▲ 5.4
真岡市	54,619,355	6.6	58,759,829	6.6	▲ 4,140,474	▲ 7.0
大田原市	57,155,759	6.9	62,759,026	7.0	▲ 5,603,267	▲ 8.9
矢板市	4,847,529	0.6	5,249,613	0.6	▲ 402,084	▲ 7.7
那須塩原市	29,600,024	3.6	34,864,678	3.9	▲ 5,264,654	▲ 15.1
さくら市	25,236,597	3.1	22,779,171	2.5	2,457,426	10.8
那須烏山市	9,076,777	1.1	6,364,102	0.7	2,712,675	42.6
下野市	16,936,899	2.1	16,306,964	1.8	629,935	3.9
町計	100,765,588	12.2	113,512,130	12.7	▲ 12,746,542	▲ 11.2
上三川町	22,641,245	2.7	33,322,455	3.7	▲ 10,681,210	▲ 32.1
益子町	1,470,822	0.2	1,787,188	0.2	▲ 316,366	▲ 17.7
茂木町	794,118	0.1	664,312	0.1	129,806	19.5
市貝町	13,120,276	1.6	13,703,709	1.5	▲ 583,433	▲ 4.3
芳賀町	22,434,429	2.7	24,944,478	2.8	▲ 2,510,049	▲ 10.1
壬生町	8,990,368	1.1	10,493,501	1.2	▲ 1,503,133	▲ 14.3
野木町	16,529,344	2.0	13,942,400	1.6	2,586,944	18.6
塩谷町	3,177,499	0.4	3,230,850	0.4	▲ 53,351	▲ 1.7
高根沢町	2,215,921	0.3	1,779,196	0.2	436,725	24.5
那須町	4,340,711	0.5	4,351,807	0.5	▲ 11,096	▲ 0.3
那珂川町	5,050,855	0.6	5,292,234	0.6	▲ 241,379	▲ 4.6

4 付加価値額

付加価値額は2,757億円減少し、2兆6,681億円でした。増減率は対前年比▲9.4%でした。

表1-4 付加価値額の推移

調査年	付加価値額 (億円)	指数	増減額(億円)	増減率(%)
2015年	29,468	100.0	2,962	11.2
2016年	29,530	100.2	62	0.2
2017年	31,008	105.2	1,478	5.0
2018年	30,899	104.9	▲109	▲0.4
2019年	29,438	99.9	▲1,461	▲4.7
2020年	26,681	90.5	▲2,757	▲9.4

指数：2015年=100

注1 2015年、2020年の数値は活動調査の数値、その他の調査年は工業統計調査の数値です。

2 付加価値額は、それぞれの調査年における1年間の数値です。

3 付加価値額について、従業者4～29人の事業所は粗付加価値額です。

4 2015年、2020年は個人経営を含まない集計結果であることから、前年と単純に比較できません。そのため、前年比は参考値です。

(1) 産業別

産業別に付加価値額をみると、11産業で増加し、13産業で減少しました。大きく増加したのは、食料品（増減額377億円、増減率14.7%）、電子部品（増減額231億円、増減率27.0%）でした。大きく減少したのは、輸送機械（増減額▲1,204億円、増減率▲35.3%）、電気機械（増減額▲553億円、増減率▲12.5%）でした。

産業別構成比をみると、電気機械が14.5%で最も構成比が高く、次いで食料品（11.0%）、化学（8.6%）、輸送機械（8.3%）、プラスチック（7.8%）となっており、上位5産業で全体の5割以上を占めました。

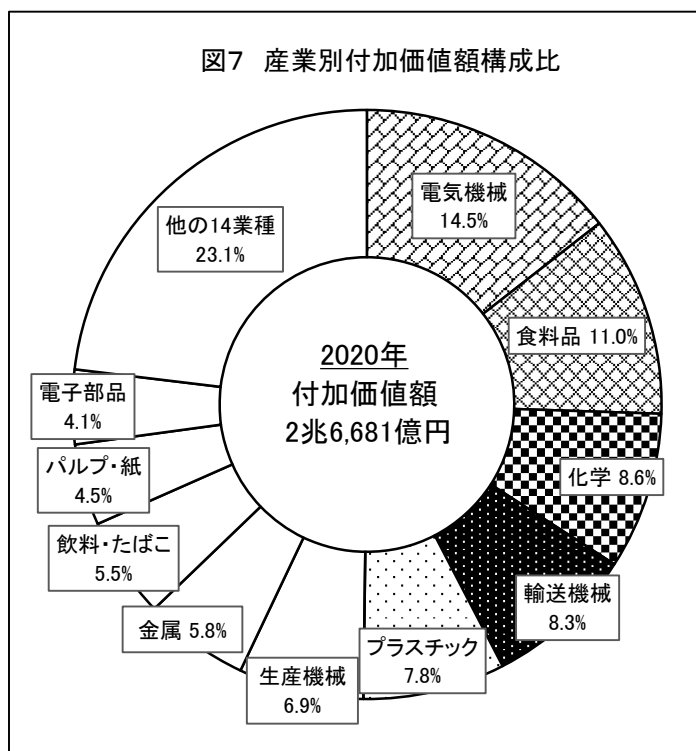


表 1 5 産業別付加価値額

産業中分類	2020年			2019年		増減額(万円)	増減率(%)
	(万円)	構成比(%)	一人当たり付加価値額(万円)	(万円)	構成比(%)		
県 計	266,813,211	100.0	1,367	294,381,050	100.0	▲ 27,567,839	▲ 9.4
09 食 料 品	29,463,106	11.0	1,313	25,696,978	8.7	3,766,128	14.7
10 飲料・たばこ	14,775,815	5.5	6,914	19,736,490	6.7	▲ 4,960,675	▲ 25.1
11 織 維	1,818,719	0.7	611	2,264,052	0.8	▲ 445,333	▲ 19.7
12 木 材	2,763,174	1.0	991	2,578,442	0.9	184,732	7.2
13 家 具	1,608,970	0.6	754	1,511,110	0.5	97,860	6.5
14 パルプ・紙	11,934,092	4.5	2,229	10,355,031	3.5	1,579,061	15.2
15 印 刷	1,772,082	0.7	758	2,186,669	0.7	▲ 414,587	▲ 19.0
16 化 学	23,027,418	8.6	2,940	23,756,544	8.1	▲ 729,126	▲ 3.1
17 石油・石炭	686,586	0.3	2,081	832,129	0.3	▲ 145,543	▲ 17.5
18 プラスチック	20,814,456	7.8	1,173	20,945,703	7.1	▲ 131,247	▲ 0.6
19 ゴ ム	6,504,718	2.4	1,382	7,715,782	2.6	▲ 1,211,064	▲ 15.7
20 なめし革	94,100	0.0	682	61,062	0.0	33,038	54.1
21 窯業・土石	7,010,523	2.6	1,365	6,931,850	2.4	78,673	1.1
22 鉄 鋼	6,225,649	2.3	1,609	6,012,928	2.0	212,721	3.5
23 非 鉄	6,467,040	2.4	905	6,093,979	2.1	373,061	6.1
24 金 属	15,342,532	5.8	1,067	16,951,893	5.8	▲ 1,609,361	▲ 9.5
25 はん用機械	7,824,781	2.9	1,147	9,580,378	3.3	▲ 1,755,597	▲ 18.3
26 生産機械	18,369,511	6.9	1,135	22,745,328	7.7	▲ 4,375,817	▲ 19.2
27 業務機械	10,225,360	3.8	967	13,611,116	4.6	▲ 3,385,756	▲ 24.9
28 電子部品	10,872,830	4.1	1,588	8,563,974	2.9	2,308,856	27.0
29 電気機械	38,555,045	14.5	2,487	44,082,481	15.0	▲ 5,527,436	▲ 12.5
30 情報機械	4,627,919	1.7	1,390	4,405,129	1.5	222,790	5.1
31 輸送機械	22,047,043	8.3	712	34,082,185	11.6	▲ 12,035,142	▲ 35.3
32 そ の 他	3,981,742	1.5	1,160	3,679,817	1.3	301,925	8.2

