

栃木県毎月人口推計月報

(平成27年2月1日現在)

人口総数	1,979,039人	(前月比 685人減)
男	983,804人	(" 262人減)
女	995,235人	(" 423人減)
世帯数	774,115世帯	(" 243世帯増)

人口増減の動向 (平成27年1月中*)

(単位：人)

区 分	自然動態			社会動態		
		出 生	死 亡		転 入	転 出
総 数	859	1,395	2,254	174	4,577	4,403
男	406	742	1,148	144	2,540	2,396
女	453	653	1,106	30	2,037	2,007

*1日～末日中の動き

この推計人口及び世帯数は、最新の国勢調査の結果を基点とし、これに住民基本台帳法に基づく毎月の自然動態（出生数 - 死亡数）、社会動態（転入者数 - 転出者数）及び世帯異動数を加減し推計したものです。

栃木県県民生活部統計課



第1表 総人口の推移

(単位：人・世帯)

期 日		人 口				世 帯 数
		総 数	男	女	対平成22年 国勢調査 人口増減	
S 50.10. 1		1,698,003	834,794	863,209	309,680	433,371
S 55.10. 1		1,792,201	885,573	906,628	215,482	490,152
S 60.10. 1		1,866,066	924,221	941,845	141,617	521,556
H 2.10. 1		1,935,168	962,571	972,597	72,515	573,521
H 7.10. 1		1,984,390	987,426	996,964	23,293	625,174
H 12.10. 1		2,004,817	995,859	1,008,958	2,866	667,459
H 17.10. 1		2,016,631	1,002,114	1,014,517	8,948	709,346
H 18.10. 1		2,015,105	1,001,349	1,013,756	7,422	719,712
H 19.10. 1		2,015,233	1,001,870	1,013,363	7,550	730,349
H 20.10. 1		2,014,650	1,001,763	1,012,887	6,967	740,272
H 21.10. 1		2,010,732	999,627	1,011,105	3,049	747,125
H 22.10. 1		2,007,683	996,855	1,010,828	-	745,604
H 23.10. 1		2,000,021	993,204	1,006,817	7,662	750,949
H 24.10. 1		1,993,386	989,887	1,003,499	14,297	757,803
H 25.10. 1		1,987,119	987,065	1,000,054	20,564	764,710
H 26. 2. 1		1,985,239	986,236	999,003	22,444	766,290
3. 1		1,984,331	985,812	998,519	23,352	766,553
4. 1		1,980,967	984,043	996,924	26,716	767,500
5. 1		1,981,326	984,513	996,813	26,357	769,935
6. 1		1,981,208	984,559	996,649	26,475	770,736
7. 1		1,981,248	984,578	996,670	26,435	771,520
8. 1		1,981,155	984,572	996,583	26,528	771,967
9. 1		1,980,706	984,375	996,331	26,977	772,251
10. 1		1,980,960	984,611	996,349	26,723	773,043
11. 1		1,981,066	984,787	996,279	26,617	773,761
12. 1		1,980,556	984,441	996,115	27,127	773,945
H 27. 1. 1		1,979,724	984,066	995,658	27,959	773,872
2. 1		1,979,039	983,804	995,235	28,644	774,115
対前月	増減数	685	262	423	-	243
	＊増減率(%)	0.03	0.03	0.04	-	0.03
対前年	同 月	1,985,239	986,236	999,003	-	766,290
	増減数	6,200	2,432	3,768	-	7,825
	＊増減率(%)	0.31	0.25	0.38	-	1.02

* 増減率 = 人口(世帯) 増減数 ÷ 前期人口(世帯数) × 100

(注) 印は国勢調査結果数値。

平成17年11月から平成22年9月分は平成17年国勢調査結果を基に推計

平成22年11月分からは平成22年国勢調査結果を基に推計

図1 総人口の推移

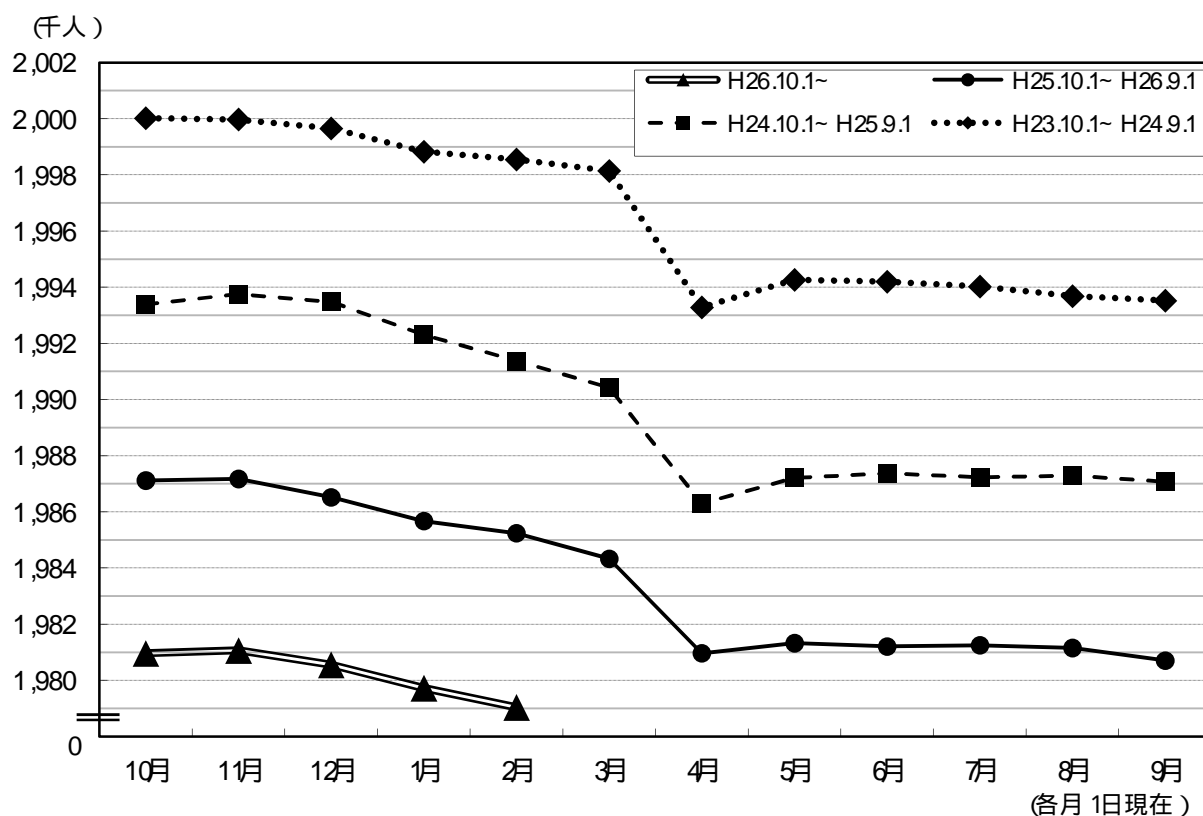
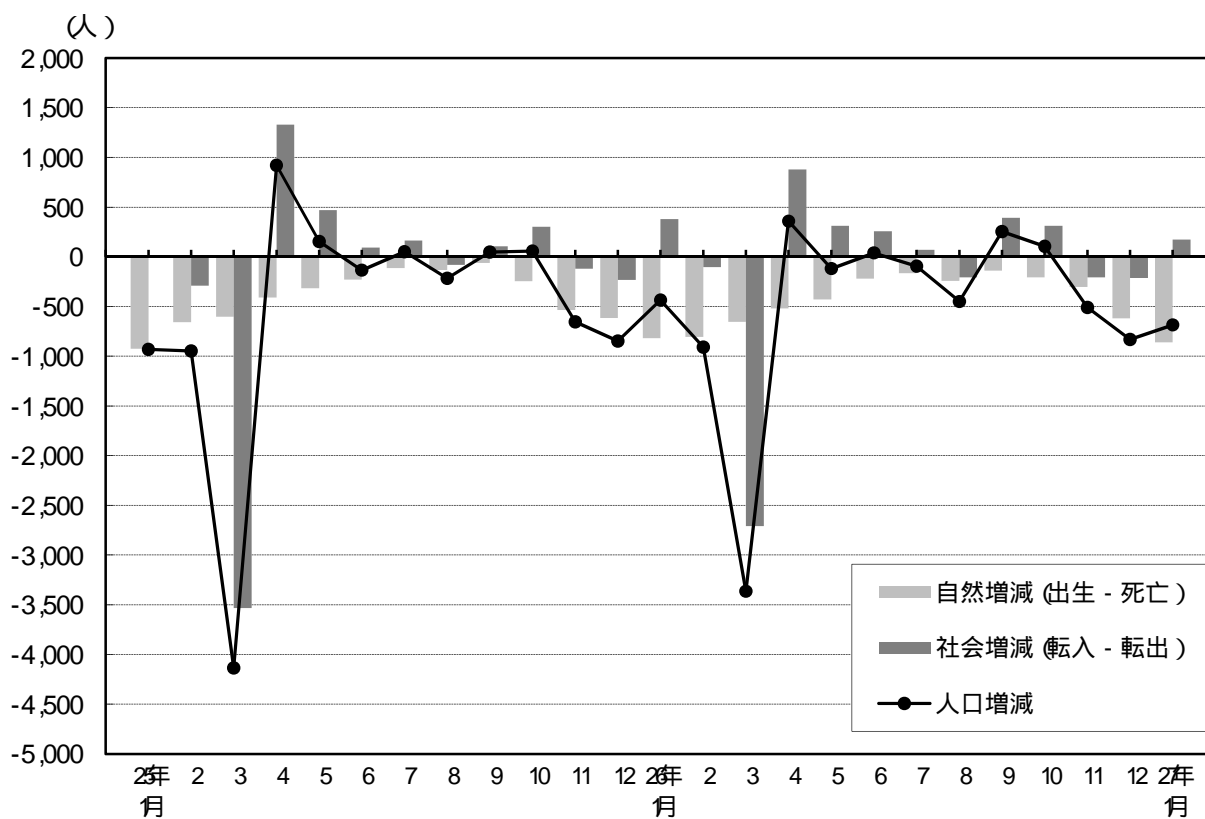


図2 自然・社会動態の推移 (平成25年1月中～平成27年1月中)



第2表 栃木県毎月人口推計結果表

平成27年2月1日現在

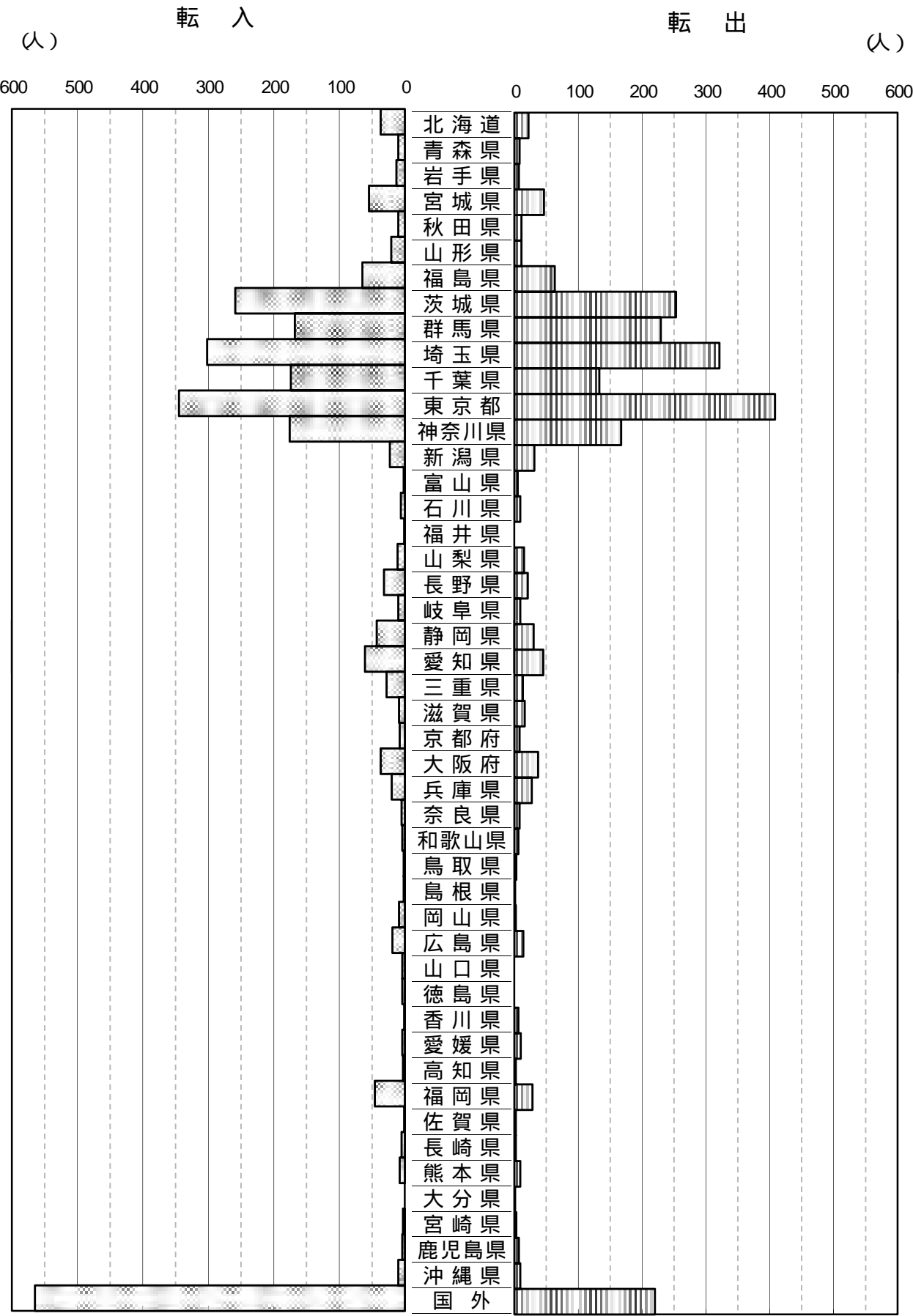
(単位：人、世帯)

市 町 名	人 口																	世 帯 数	
	総数	男	女	対前月 増 減	自然動態			社会動態								前月人口 H27.1.現在	H27.2.現在	対前月 増 減	
					自然 増減	出生	死亡	社会 増減	転入				転出						
									計	県外	県内	その他	計	県外	県内				その他
県 計	1,979,039	983,804	995,235	685	859	1,395	2,254	174	4,577	2,625	1,860	92	4,403	2,278	1,842	283	1,979,724	774,115	243
市 部 計	1,735,145	861,552	873,593	418	679	1,238	1,917	261	4,035	2,368	1,583	84	3,774	2,079	1,426	269	1,735,563	687,283	294
郡 部 計	243,894	122,252	121,642	267	180	157	337	87	542	257	277	8	629	199	416	14	244,161	86,832	51
宇都宮市	518,134	258,171	259,963	37	73	438	511	110	1,293	772	490	31	1,183	707	358	118	518,097	221,488	29
足利市	150,135	73,351	76,784	104	105	80	185	1	286	206	66	14	285	191	56	38	150,239	60,811	6
栃木市	160,202	78,570	81,632	83	107	107	214	24	325	199	124	2	301	162	126	13	160,285	58,990	41
佐野市	118,402	58,177	60,225	101	114	66	180	13	234	146	80	8	221	142	51	28	118,503	46,990	26
鹿沼市	99,241	48,989	50,252	71	65	54	119	6	140	60	78	2	146	71	71	4	99,312	35,900	43
日光市	84,582	41,284	43,298	72	74	43	117	2	131	83	47	1	129	56	73	0	84,654	33,534	1
小山市	165,759	83,624	82,135	129	16	139	155	145	647	495	142	10	502	353	124	25	165,630	67,110	84
真岡市	80,704	40,455	40,249	66	20	59	79	46	152	80	65	7	198	81	106	11	80,770	28,274	4
大田原市	75,528	37,981	37,547	27	46	38	84	19	173	50	122	1	154	52	99	3	75,555	28,875	8
矢板市	33,634	16,741	16,893	3	14	18	32	11	70	19	51	0	59	10	45	4	33,637	12,283	1
那須塩原市	116,953	57,891	59,062	20	6	100	94	26	283	143	135	5	309	136	158	15	116,973	46,189	28
さくら市	44,943	23,330	21,613	23	8	46	38	15	132	41	90	1	117	41	71	5	44,920	15,570	17
那須烏山市	27,296	13,439	13,857	47	39	11	50	8	34	21	12	1	42	17	23	2	27,343	9,616	10
下野市	59,632	29,549	30,083	13	20	39	59	7	135	53	81	1	128	60	65	3	59,645	21,653	16
市部計	1,735,145	861,552	873,593	418	679	1,238	1,917	261	4,035	2,368	1,583	84	3,774	2,079	1,426	269	1,735,563	687,283	294

平成 27 年 2 月 1 日現在 (単位 : 人、世帯)

市 町 名	人 口																	世 帯 数		
	総数	男	女	対前月 増 減	自然動態			社会動態										前月人口 H27.1.現在	H27.2.現在	対前月 増 減
					自然 増減	出生	死亡	社会 増減	転入				転出							
									計	県外	県内	その他	計	県外	県内	その他				
上三川町	31,071	15,966	15,105	7	11	19	30	4	80	29	49	2	76	17	59	0	31,078	10,696	10	
河内郡計	31,071	15,966	15,105	7	11	19	30	4	80	29	49	2	76	17	59	0	31,078	10,696	10	
益子町	23,533	11,666	11,867	27	22	12	34	5	41	16	25	0	46	16	29	1	23,560	7,953	4	
茂木町	13,645	6,686	6,959	24	21	4	25	3	16	9	7	0	19	7	12	0	13,669	4,681	6	
市貝町	11,648	5,896	5,752	10	2	12	10	8	38	17	21	0	30	8	22	0	11,638	4,078	6	
芳賀町	15,300	7,706	7,594	14	15	13	28	1	33	17	16	0	32	6	25	1	15,314	5,021	11	
芳賀郡計	64,126	31,954	32,172	55	56	41	97	1	128	59	69	0	127	37	88	2	64,181	21,733	7	
壬生町	39,693	19,489	20,204	37	22	23	45	15	81	35	45	1	96	30	61	5	39,730	14,940	5	
野木町	25,361	12,572	12,789	35	20	17	37	15	49	40	7	2	64	42	17	5	25,396	9,506	3	
下都賀郡計	65,054	32,061	32,993	72	42	40	82	30	130	75	52	3	160	72	78	10	65,126	24,446	8	
塩谷町	11,575	5,678	5,897	19	17	5	22	2	12	1	11	0	14	8	6	0	11,594	3,840	5	
高根沢町	29,615	15,437	14,178	12	3	32	29	15	115	57	56	2	130	28	101	1	29,627	11,476	37	
塩谷郡計	41,190	21,115	20,075	31	14	37	51	17	127	58	67	2	144	36	107	1	41,221	15,316	42	
那須町	25,400	12,639	12,761	71	38	10	48	33	53	24	29	0	86	27	58	1	25,471	8,818	19	
那珂川町	17,053	8,517	8,536	31	19	10	29	12	24	12	11	1	36	10	26	0	17,084	5,823	1	
那須郡計	42,453	21,156	21,297	102	57	20	77	45	77	36	40	1	122	37	84	1	42,555	14,641	18	

図3 県外からの転入・県外への転出者数（平成27年1月中）



第3表 県外からの転入・県外への転出者数（平成27年1月中）

(単位:人)

都道府県	転 入			転 出			増 減		
	総 数	男	女	総 数	男	女	総 数	男	女
総 数	2 625	1 527	1 098	2 278	1 299	979	347	228	119
北 海 道	37	24	13	22	9	13	15	15	0
青 森 県	10	6	4	8	5	3	2	1	1
岩 手 県	13	6	7	7	4	3	6	2	4
宮 城 県	55	37	18	46	33	13	9	4	5
秋 田 県	10	5	5	11	7	4	1	2	1
山 形 県	21	11	10	11	8	3	10	3	7
福 島 県	65	31	34	63	38	25	2	7	9
茨 城 県	259	137	122	253	147	106	6	10	16
群 馬 県	168	91	77	229	136	93	61	45	16
埼 玉 県	302	168	134	321	188	133	19	20	1
千 葉 県	174	101	73	133	79	54	41	22	19
東 京 都	345	191	154	408	209	199	63	18	45
神 奈 川 県	176	111	65	167	98	69	9	13	4
新 潟 県	23	13	10	31	23	8	8	10	2
富 山 県	2	1	1	5	4	1	3	3	0
石 川 県	6	4	2	9	5	4	3	1	2
福 井 県	1	0	1	0	0	0	1	0	1
山 梨 県	11	7	4	15	6	9	4	1	5
長 野 県	32	15	17	21	14	7	11	1	10
岐 阜 県	10	4	6	9	1	8	1	3	2
静 岡 県	43	30	13	30	18	12	13	12	1
愛 知 県	61	41	20	45	25	20	16	16	0
三 重 県	28	19	9	13	11	2	15	8	7
滋 賀 県	9	5	4	16	9	7	7	4	3
京 都 府	8	4	4	8	6	2	0	2	2
大 阪 府	37	23	14	37	23	14	0	0	0
兵 庫 県	20	13	7	27	18	9	7	5	2
奈 良 県	5	2	3	8	3	5	3	1	2
和 歌 山 県	4	3	1	6	3	3	2	0	2
鳥 取 県	2	1	1	3	2	1	1	1	0
島 根 県	2	1	1	1	1	0	1	0	1
岡 山 県	9	4	5	2	1	1	7	3	4
広 島 県	19	8	11	14	8	6	5	0	5
山 口 県	4	3	1	0	0	0	4	3	1
徳 島 県	4	3	1	0	0	0	4	3	1
香 川 県	1	1	0	6	4	2	5	3	2
愛 媛 県	4	1	3	10	6	4	6	5	1
高 知 県	3	1	2	2	2	0	1	1	2
福 岡 県	46	25	21	28	12	16	18	13	5
佐 賀 県	1	1	0	2	2	0	1	1	0
長 崎 県	5	5	0	2	2	0	3	3	0
熊 本 県	8	4	4	9	4	5	1	0	1
大 分 県	0	0	0	1	1	0	1	1	0
宮 崎 県	3	3	0	3	3	0	0	0	0
鹿 児 島 県	4	2	2	7	3	4	3	1	2
沖 縄 県	10	6	4	9	4	5	1	2	1
国 外	565	355	210	220	114	106	345	241	104

問い合わせ先

栃木県県民生活部統計課人口労働統計担当

電話 028(623)2246(直通)

E-mail tokeka@pref.tochigi.lg.jp

「とちぎの統計情報」(栃木県ホームページ内)

<http://www.pref.tochigi.lg.jp/c04/pref/toukei/toukei/top.html>
