

平成27(2015)年基準

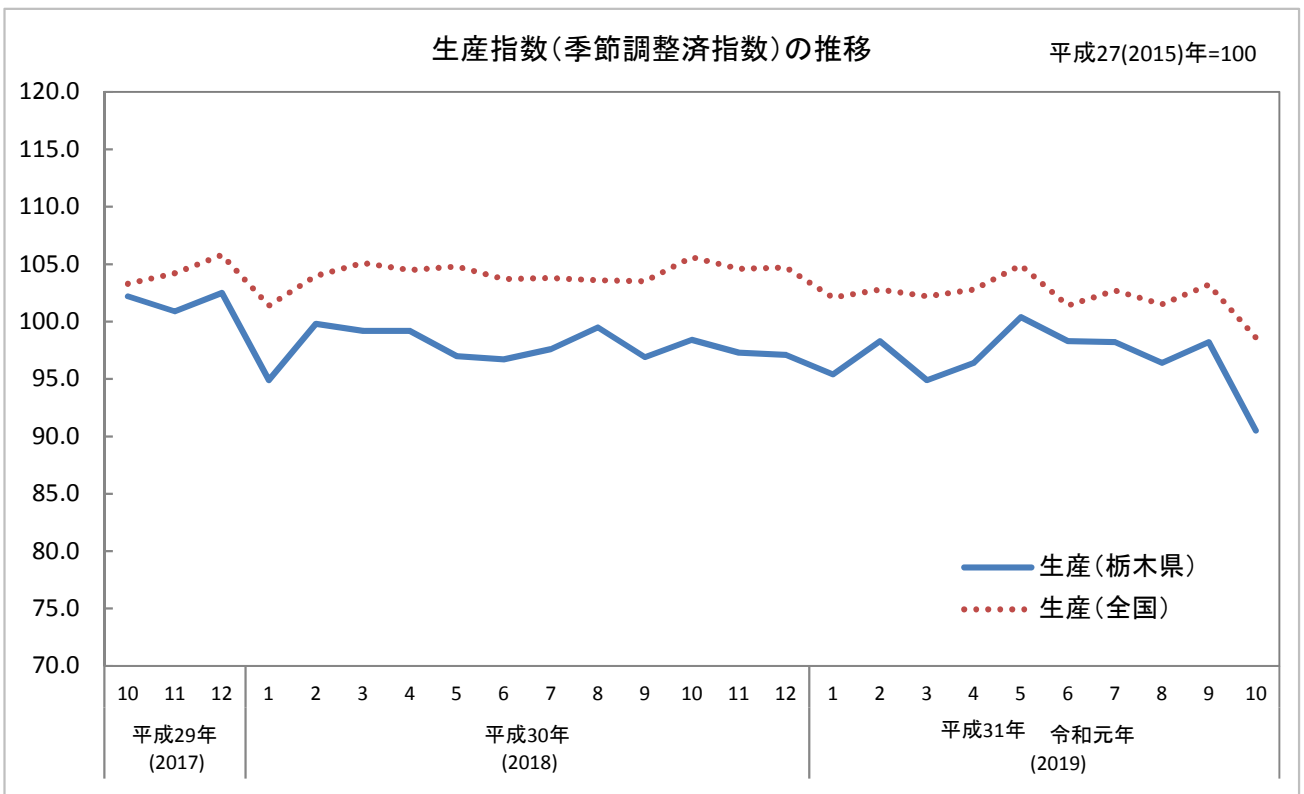
栃木県鉱工業指数

令和元(2019)年10月

—生産指数は90.5となり、2か月ぶりの低下となりました。—

平成27(2015)年=100

項目	季節調整済指数				原指数			
	栃木県		全国		栃木県		全国	
		前月比(%)		前月比(%)		前年同月比(%)		前年同月比(%)
生産	90.5	▲ 7.8	98.6	▲ 4.5	93.6	▲ 9.1	101.0	▲ 7.7
出荷	86.0	▲ 12.2	98.1	▲ 4.5	87.9	▲ 11.7	99.4	▲ 7.3
在庫	103.6	▲ 0.4	104.2	1.3	100.8	0.5	104.7	2.6



令和元(2019)年12月24日
栃木県県民生活部統計課

利用上の注意

1 目的

栃木県内の鉱工業の生産、出荷及び在庫の動態を明らかにし、その生産活動の推移をひとつの指標として観察する目的で毎月作成しています。

結果については栃木県景気動向指数を始めとして、県内の生産活動や景気の動向を把握する重要な経済指標として、行政、産業界などで広く利用されています。

2 基準時及びウェイト算定年次

県は、指数、ウェイトとも平成 27(2015)年を基準(平成 31(2019)年1月報から、基準時を従来の平成 22(2010)年から平成 27(2015)年に改定)としており、指数は基準時を「100.0」とする比率の形で表示しています。

なお、5年ごとに改定を行います。

3 分類

日本標準産業分類の中分類に準拠した「業種分類」と、品目の経済的用途に着目した「特殊分類」の2つの分類を設けています。

4 採用品目

生産指数 171 品目 、 出荷指数 170 品目
在庫指数 89 品目 、 在庫率指数 89 品目

5 算式及びウェイト

基準年次の固定ウェイトで加重平均するラスパイレス算式です。

(1) 算式

$$\text{総合指数} = \frac{\left(\frac{\text{比較時数量}}{\text{基準時数量}} \times \text{基準時ウェイト} \right) \text{の総和}}{\text{基準時ウェイトの総和}} \times 100$$

(2) ウェイト

ウェイトの表示は、業種別、品目別の合計が総合において「10,000.0」になる単式形式です。

ウェイトの算出は、「平成 28 年経済センサス-活動調査」、「経済産業省生産動態統計調査」等から、生産指数は付加価値額、出荷指数は出荷額、在庫指数は在庫額を算出し、非採用分を採用分に按分加算した「膨らましウェイト」によります。

6 季節調整

原指数には、通常1か年を周期とする季節変動が含まれているので、この変動を原指数から取り除くため、季節調整を行っています。

季節調整法は X-12-ARIMA を採用し、X-12-ARIMA では、季節要因に加え、曜日・祝祭日要因についても調整しています。季節調整済指数は以下のように算出されます。

$$\text{季節調整済指数} = \text{原指数} \div (\text{季節指数} \times \text{曜日・祝祭日指数})$$

7 年間補正について

栃木県の指数について、令和元(2019)年5月報公表時に平成 30(2018)年年間補正を行い、平成 30(2018)年1月以降の数値を遡及して改定しました。

平成 30(2018)年年間補正において、異常値処理を行った系列、種別、年月は次のとおりです。

系列名称	異常値種別	処理年月
生産	TC (一時的変化)	平成 23(2011)年 3月
出荷	TC (一時的変化)	平成 23(2011)年 3月
	TC (一時的変化)	平成 24(2012)年 12月

1 概況

(1) 生産指数

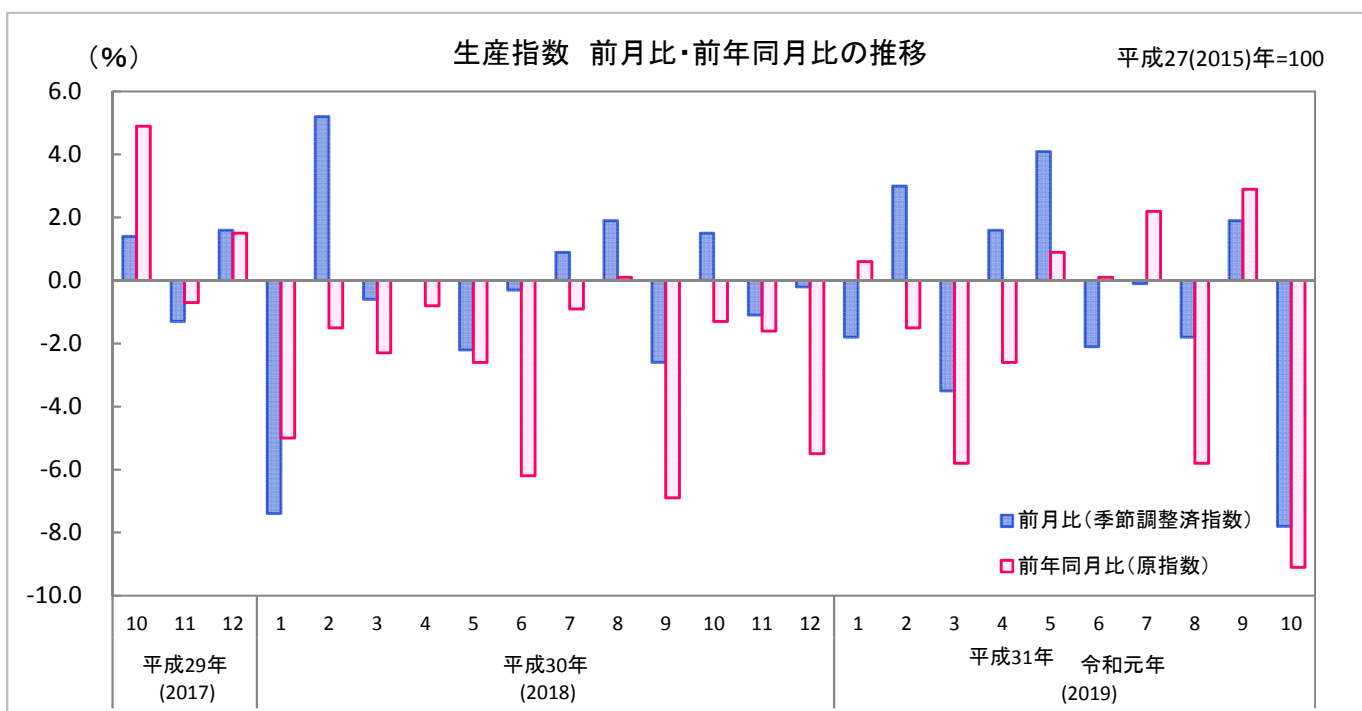
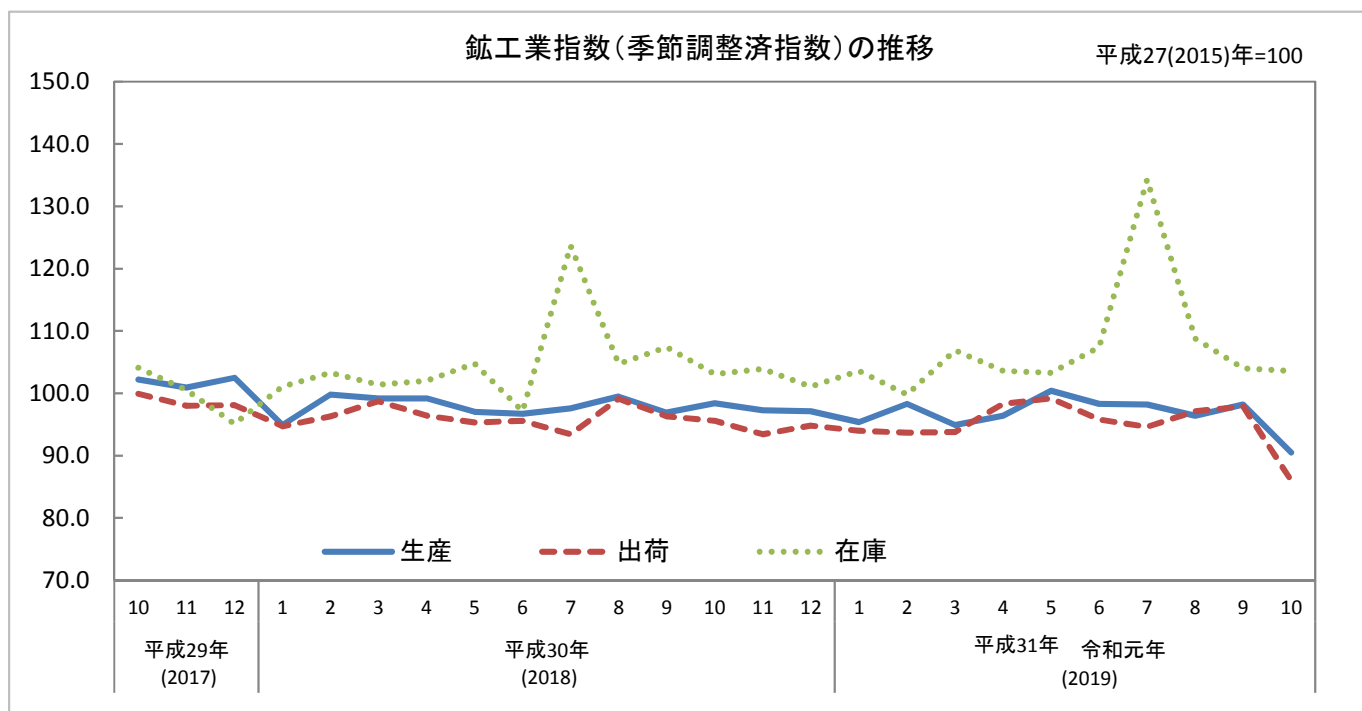
生産指数(季節調整済)は90.5で、前月に比べて7.8%低下し、2か月ぶりの低下となりました。
また、前年同月(原指数)に比べて9.1%低下し、2か月ぶりの低下となりました。

(2) 出荷指数

出荷指数(季節調整済)は86.0で、前月に比べて12.2%低下し、3か月ぶりの低下となりました。
また、前年同月(原指数)に比べて11.7%低下し、2か月ぶりの低下となりました。

(3) 在庫指数

在庫指数(季節調整済)は103.6で、前月に比べて0.4%低下し、3か月連続の低下となりました。
また、前年同月(原指数)に比べて0.5%上昇し、2か月ぶりの上昇となりました。



2 業種別の動向(季節調整済指数)

(1) 生産指数

業種別にみると、前月に比べ、情報通信機械工業、電気機械工業、電子部品・デバイス工業など4業種が上昇し、輸送機械工業、鉱業、生産用機械工業など13業種が低下しました。

指数の低下に最も影響を与えた業種は、「輸送機械工業」でした。

(2) 出荷指数

業種別にみると、前月に比べ、情報通信機械工業、窯業・土石製品工業、プラスチック製品工業など5業種が上昇し、輸送機械工業、生産用機械工業、食料品・たばこ工業など12業種が低下しました。

指数の低下に最も影響を与えた業種は、「輸送機械工業」でした。

(3) 在庫指数

業種別にみると、前月に比べ、輸送機械工業、生産用機械工業、その他工業など7業種が上昇し、汎用機械工業、電子部品・デバイス工業、電気機械工業など9業種が低下しました。

指数の低下に最も影響を与えた業種は、「電気機械工業」でした。

◎指数の上昇・低下が大きかった業種

		業種	前月比(%)	影響した主な品目
生産 指数	上昇	情報通信機械工業	26.7	カーナビゲーションシステム、デジタル伝送装置、無線応用装置等
		電気機械工業	3.6	電気冷蔵庫、超音波応用装置、自然冷媒ヒートポンプ式給湯機等
		電子部品・デバイス工業	1.3	シリコンウエハ、電子回路基板、電子管等
	低下	輸送機械工業	▲ 28.5	普通乗用車、懸架制動装置部品、特装ボデー等
		鉱業	▲ 18.1	けい石、石灰石、ドロマイト等
		生産用機械工業	▲ 16.7	半導体製造装置、ショベル系掘削機械、食料品加工機械等
出荷 指数	上昇	情報通信機械工業	27.1	カーナビゲーションシステム、デジタル伝送装置、無線応用装置等
		窯業・土石製品工業	15.6	通信用線材、気泡コンクリート製品、道路・護岸用コンクリート製品等
		プラスチック製品工業	2.5	その他のプラスチック製品、プラスチック製容器、発泡プラスチック製品等
	低下	輸送機械工業	▲ 37.2	普通乗用車、懸架制動装置部品、特装ボデー等
		生産用機械工業	▲ 23.6	田植機、コンバイン、ショベル系掘削機械等
		食料品・たばこ工業	▲ 18.2	たばこ、チューハイ・カクテル、ルウ類等
在庫 指数	上昇	輸送機械工業	17.8	普通乗用車等
		生産用機械工業	13.3	コンバイン、田植機等
		その他工業	6.0	自動車用タイヤ、合成繊維織物、システムキッチン等
	低下	汎用機械工業	▲ 11.9	冷凍機、汎用内燃機関等
		電子部品・デバイス工業	▲ 11.8	シリコンウエハ等
		電気機械工業	▲ 10.6	電気冷蔵庫、セパレート形エアコン等

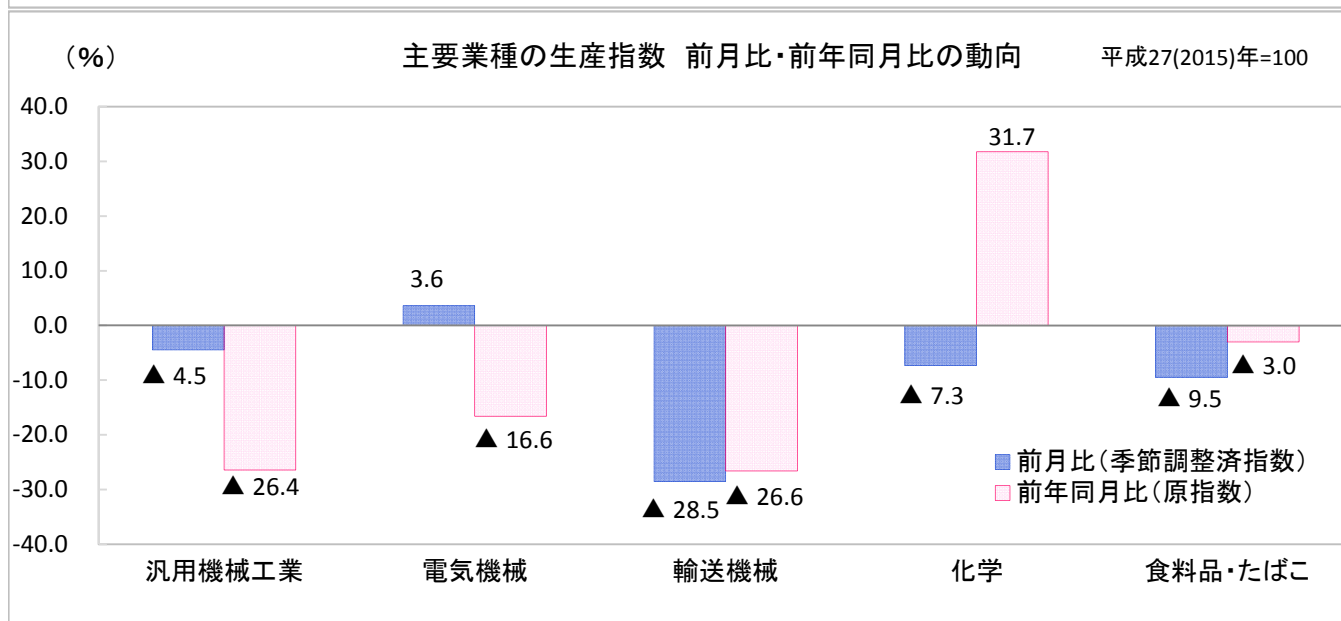
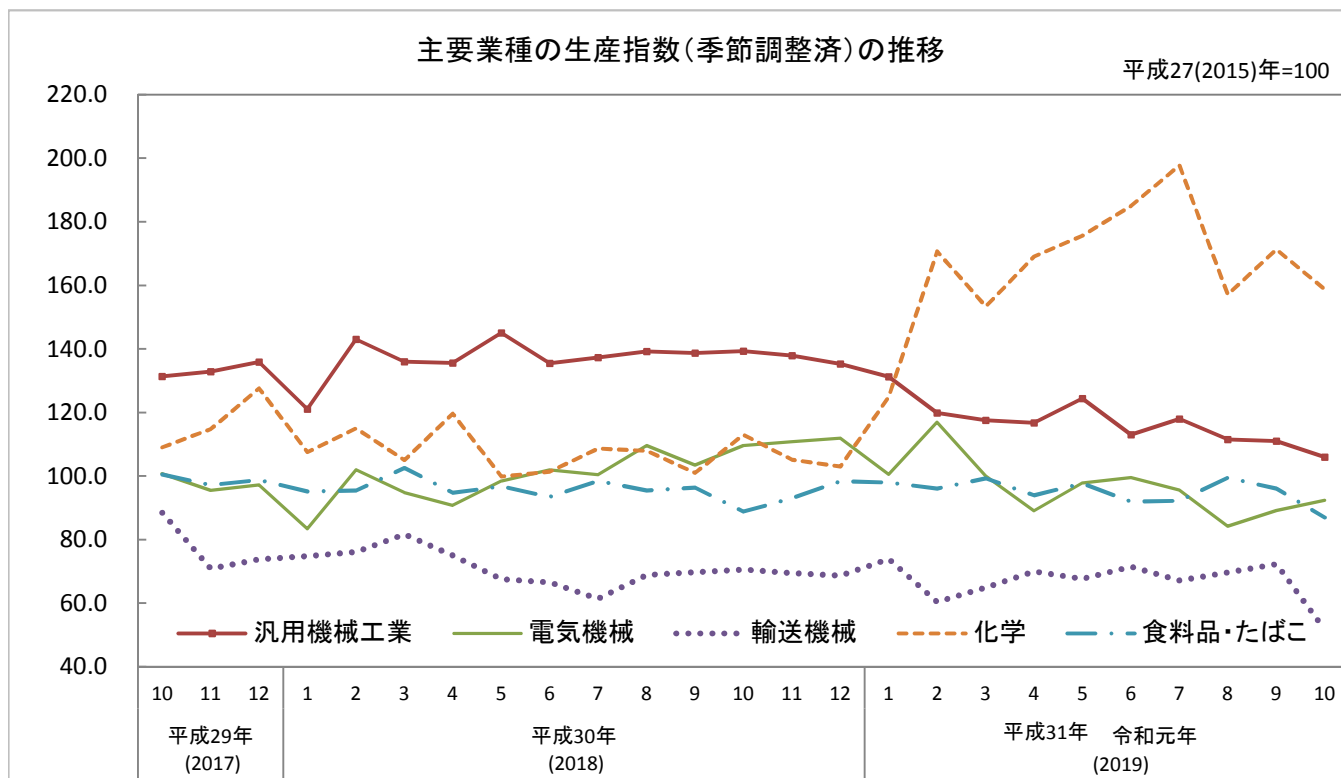
※品目については、全体に与える影響の大きいものを掲載しています。

◎指数の上昇・低下に影響した業種

		業種	前月比(%)	影響した主な品目
生産 指数		輸送機械工業	▲ 28.5	普通乗用車、懸架制動装置部品、特装ボデー等
		食料品・たばこ工業	▲ 9.5	たばこ、チューハイ・カクテル、ルウ類等
		金属製品工業	▲ 16.3	鉄骨、飲料用アルミニウム缶、橋りょう等
出荷 指数		輸送機械工業	▲ 37.2	普通乗用車、懸架制動装置部品、特装ボデー等
		食料品・たばこ工業	▲ 18.2	たばこ、チューハイ・カクテル、ルウ類等
		電気機械工業	▲ 13.5	セパレート形エアコン、X線装置、電気冷蔵庫等
在庫 指数		電気機械工業	▲ 10.6	電気冷蔵庫、セパレート形エアコン等
		化学工業	▲ 7.9	化粧品、調合香料、写真用化学薬品等
		非鉄金属工業	▲ 6.0	アルミニウム圧延製品、はんだ、伸銅製品等

※業種、品目については、全体に与える影響の大きいものを掲載しています。

3 主要業種の動向



4 特殊分類(財別分類)の動向(季節調整済指数)

平成27(2015)年=100

項目	最終需要財		投資財		消費財		生産財	
	指数	前月比(%)	指数	前月比(%)	指数	前月比(%)	指数	前月比(%)
生産	85.8	▲ 10.8	83.8	▲ 13.9	86.3	▲ 9.9	99.4	▲ 2.6
出荷	79.6	▲ 17.3	80.6	▲ 17.5	78.9	▲ 18.0	99.4	▲ 1.1
在庫	105.2	1.4	66.8	4.4	129.3	▲ 0.2	101.4	▲ 2.1

- 最終需要財: 鉱工業及び他の産業に原材料等として投入されない最終製品
 - ・投資財: 資本形成に向けられる製品
 - ・消費財: 家計で購入される製品
- 生産財: 鉱工業及び他の産業に原材料等として投入される製品

業種分類別生産指数

平成27(2015)年=100

業種分類	鉱工業	製造工業								
		鉄鋼業	非鉄金属工業	金属製品工業	汎用機械工業	生産用機械工業	業務用機械工業	電子部品・デバイス工業	電気機械工業	
ウエイト	10000.0	9981.5	193.0	200.6	600.0	275.2	607.7	511.9	365.4	1139.7
平成27(2015)年	100.0	100.0	100.0	100.0	100.0	100.0	100.0	100.0	100.0	100.0
28(2016)年	98.8	98.8	97.5	105.1	98.4	104.8	95.2	89.5	101.5	98.1
29(2017)年	100.8	100.8	94.1	112.6	110.1	125.5	117.5	87.3	107.0	93.0
30(2018)年	97.9	97.9	94.8	110.5	109.3	137.3	108.4	84.6	108.4	101.3
原 指 数										
平成30(2018)年10月	103.0	103.0	100.8	123.0	114.3	147.9	103.2	89.1	109.2	88.6
11月	99.9	99.9	100.0	119.2	112.3	141.9	88.9	82.3	108.9	97.9
12月	94.0	94.0	90.0	105.5	103.4	132.7	91.5	72.8	105.9	104.8
平成31(2019)年1月	85.6	85.5	81.7	88.4	96.1	123.8	80.1	45.7	104.5	74.9
2月	95.9	95.9	85.4	97.4	94.0	124.4	94.7	56.0	92.0	101.4
3月	101.4	101.4	90.4	107.7	113.7	124.6	104.2	64.5	96.0	120.9
4月	95.2	95.1	91.8	109.0	96.5	116.4	92.0	65.9	99.9	94.4
令和元(2019)年5月	94.9	94.9	85.0	103.6	99.3	114.2	98.8	58.2	90.0	113.9
6月	102.6	102.6	98.5	107.2	100.3	113.8	114.8	61.3	89.2	128.1
7月	106.3	106.3	91.8	114.0	108.5	123.2	121.6	66.8	100.0	116.0
8月	88.0	88.0	72.1	82.9	92.1	91.0	105.2	53.6	99.7	76.1
9月	98.6	98.6	88.6	105.6	115.3	111.1	89.6	62.0	107.2	79.2
10月	93.6	93.6	90.3	105.6	102.0	108.8	68.2	60.1	102.1	73.9
前年同月比(%)	▲ 9.1	▲ 9.1	▲ 10.4	▲ 14.1	▲ 10.8	▲ 26.4	▲ 33.9	▲ 32.5	▲ 6.5	▲ 16.6
季節調整済指数										
平成30(2018)年10月	98.4	98.4	94.7	111.9	109.1	139.3	110.1	83.6	109.8	109.6
11月	97.3	97.3	93.5	112.0	110.0	137.9	100.6	81.1	105.3	110.8
12月	97.1	97.0	92.4	108.5	106.8	135.3	98.0	74.3	105.0	111.9
平成31(2019)年1月	95.4	95.3	88.6	98.7	100.7	131.3	98.8	59.4	107.0	100.5
2月	98.3	98.2	87.5	100.3	97.3	119.9	98.5	59.0	104.4	117.0
3月	94.9	94.9	84.4	105.5	108.1	117.6	92.9	59.8	90.6	100.0
4月	96.4	96.3	92.7	106.9	95.6	116.8	102.7	64.8	104.9	89.1
令和元(2019)年5月	100.4	100.4	87.9	105.9	102.1	124.4	114.2	56.5	95.0	97.8
6月	98.3	98.3	95.2	102.8	101.3	113.0	88.6	58.0	87.4	99.5
7月	98.2	98.2	88.1	107.4	99.9	118.0	102.1	64.6	100.6	95.6
8月	96.4	96.4	84.8	96.1	97.0	111.5	96.7	60.1	97.5	84.2
9月	98.2	98.3	87.0	105.1	115.2	111.0	87.8	56.6	103.6	89.2
10月	90.5	90.6	85.0	96.1	96.4	106.0	73.1	56.2	104.9	92.4
前月比(%)	▲ 7.8	▲ 7.8	▲ 2.3	▲ 8.6	▲ 16.3	▲ 4.5	▲ 16.7	▲ 0.7	1.3	3.6

業種分類別生産指数

平成27(2015)年=100

情報通信 機械工業	輸送機械 工業	窯業・ 土石製品 工業	化学工業	プラスチック 製品工業	パルプ・紙・ 紙加工品 工業	食料品・ たばこ 工業	その他工業	鉱業	業種分類
167.6	1447.2	255.9	745.5	625.8	315.4	1889.2	641.4	18.5	ウエイト
100.0	100.0	100.0	100.0	100.0	100.0	100.0	100.0	100.0	平成27(2015)年
77.2	95.8	99.4	105.0	97.9	102.6	101.0	103.3	96.5	28(2016)年
92.0	88.5	104.3	114.6	100.2	100.6	98.4	105.5	98.7	29(2017)年
72.0	70.9	111.5	108.1	100.3	104.9	95.8	106.5	101.7	30(2018)年
									原 指 数
63.8	83.1	130.0	131.2	106.9	121.7	98.8	111.7	109.7	平成30(2018)年10月
70.1	77.4	120.3	119.8	104.3	108.4	97.7	112.6	106.2	11月
71.1	66.3	113.6	90.5	98.9	98.8	97.1	108.7	93.6	12月
67.9	67.8	101.7	119.9	99.5	95.5	80.4	99.4	95.2	平成31(2019)年1月
80.5	65.0	105.1	162.4	100.4	99.6	92.7	109.8	97.6	2月
120.4	66.5	111.2	151.8	98.4	54.1	100.3	117.6	97.5	3月
76.2	60.5	100.6	165.2	96.8	53.8	99.9	110.7	102.6	4月
71.2	58.8	97.3	147.1	96.3	114.8	92.0	100.7	95.7	令和元(2019)年5月
72.0	69.0	104.8	187.2	95.4	108.9	91.1	106.4	97.4	6月
93.1	72.2	112.7	199.5	97.3	52.1	104.4	112.5	98.6	7月
69.8	61.9	95.0	148.1	89.1	89.1	90.0	98.4	85.1	8月
82.4	77.8	106.3	166.8	94.2	120.3	97.1	112.8	105.2	9月
88.6	61.0	105.6	172.8	99.1	114.7	95.8	113.5	92.7	10月
38.9	▲ 26.6	▲ 18.8	31.7	▲ 7.3	▲ 5.8	▲ 3.0	1.6	▲ 15.5	前年同月比(%)
									季節調整済指数
66.7	70.6	119.8	113.0	102.0	108.4	88.9	107.0	101.3	平成30(2018)年10月
67.1	69.5	113.3	105.2	101.5	99.2	93.1	108.0	99.2	11月
72.9	68.7	114.2	103.1	103.1	96.3	98.4	108.3	96.5	12月
59.7	73.9	106.4	125.0	102.7	103.2	98.0	110.1	103.0	平成31(2019)年1月
62.6	60.5	108.1	170.7	104.6	103.5	96.1	109.1	102.1	2月
94.4	65.0	107.3	153.4	99.1	53.1	99.3	108.4	90.1	3月
96.6	70.0	99.9	169.1	97.2	52.0	94.0	105.3	104.0	4月
95.7	67.7	103.5	175.7	97.9	121.8	97.7	107.1	104.5	令和元(2019)年5月
82.4	71.5	107.4	185.0	93.1	114.5	92.0	106.9	101.0	6月
103.0	67.2	107.7	197.8	92.8	52.8	92.3	111.0	93.0	7月
90.0	69.7	109.5	157.1	93.3	103.8	99.5	108.1	93.4	8月
79.3	72.3	105.2	171.3	94.9	119.0	96.1	111.6	107.6	9月
100.5	51.7	98.6	158.8	95.7	104.6	87.0	108.3	88.1	10月
26.7	▲ 28.5	▲ 6.3	▲ 7.3	0.8	▲ 12.1	▲ 9.5	▲ 3.0	▲ 18.1	前月比(%)

業種分類別出荷指数

平成27(2015)年=100

業種分類	鉱工業	製造工業								
		鉄鋼業	非鉄金属工業	金属製品工業	汎用機械工業	生産用機械工業	業務用機械工業	電子部品・デバイス工業	電気機械工業	
ウエイト	10000.0	9988.2	263.3	433.8	513.0	308.9	514.2	374.1	304.2	899.6
平成27(2015)年	100.0	100.0	100.0	100.0	100.0	100.0	100.0	100.0	100.0	100.0
28(2016)年	99.2	99.2	94.5	105.4	98.3	98.0	107.7	92.9	102.1	100.1
29(2017)年	100.6	100.6	94.8	112.3	108.8	118.8	127.1	89.2	106.4	100.0
30(2018)年	95.9	95.9	100.5	109.3	109.0	128.7	118.0	88.8	106.1	108.9
原 指 数										
平成30(2018)年10月	99.5	99.5	111.8	119.3	115.8	134.0	122.2	90.6	103.8	72.8
11月	96.2	96.2	106.4	112.7	115.3	119.9	96.7	90.9	105.4	84.0
12月	94.4	94.4	95.7	101.9	105.6	124.1	107.6	73.9	101.7	113.0
平成31(2019)年1月	83.9	83.9	93.4	97.6	91.5	106.6	77.2	57.7	98.1	74.5
2月	91.3	91.3	92.0	102.7	94.7	109.3	96.7	70.3	88.1	97.3
3月	100.6	100.6	101.0	107.0	109.8	114.3	113.6	73.9	91.3	140.1
4月	91.9	91.9	93.6	108.8	103.5	102.3	86.5	74.1	95.1	84.3
令和元(2019)年5月	88.6	88.6	94.1	107.7	103.9	101.6	94.4	61.1	85.3	112.6
6月	99.7	99.8	97.6	103.5	102.7	101.2	118.9	61.1	85.4	162.6
7月	101.9	101.9	98.4	111.7	110.3	113.6	112.6	64.4	94.6	122.5
8月	92.7	92.7	73.7	90.8	101.1	91.2	116.5	57.5	92.5	112.9
9月	101.5	101.5	91.6	99.4	113.3	105.6	106.4	72.4	108.9	122.7
10月	87.9	87.9	94.2	106.8	101.4	103.0	72.9	59.6	100.9	64.0
前年同月比(%)	▲ 11.7	▲ 11.7	▲ 15.7	▲ 10.5	▲ 12.4	▲ 23.1	▲ 40.3	▲ 34.2	▲ 2.8	▲ 12.1
季節調整済指数										
平成30(2018)年10月	95.6	95.6	102.3	111.2	111.5	126.9	119.9	83.5	104.6	113.5
11月	93.4	93.4	98.9	108.1	110.8	117.9	104.7	86.3	101.8	110.0
12月	94.8	94.8	99.5	107.8	105.0	125.4	109.3	81.6	101.3	115.4
平成31(2019)年1月	94.0	94.1	97.0	104.5	105.2	114.9	96.6	71.5	102.1	101.4
2月	93.7	93.7	95.8	107.6	98.9	107.8	101.9	72.3	97.9	114.5
3月	93.8	93.8	96.3	104.4	104.5	104.5	96.8	69.2	87.5	103.5
4月	98.3	98.3	95.2	107.4	101.1	102.3	105.8	73.4	99.7	121.2
令和元(2019)年5月	99.2	99.1	97.4	107.9	106.8	110.7	132.7	58.3	89.2	120.0
6月	95.8	95.8	96.0	100.1	99.6	100.4	97.3	58.5	82.3	107.3
7月	94.6	94.7	93.1	104.9	101.4	107.1	102.8	67.6	94.4	87.6
8月	97.1	97.0	86.3	100.5	103.6	104.2	105.3	62.1	91.2	110.2
9月	97.9	97.9	95.2	100.6	117.7	107.9	98.2	62.7	102.6	116.7
10月	86.0	86.0	87.4	100.2	96.9	99.7	75.0	54.5	103.1	101.0
前月比(%)	▲ 12.2	▲ 12.2	▲ 8.2	▲ 0.4	▲ 17.7	▲ 7.6	▲ 23.6	▲ 13.1	0.5	▲ 13.5

業種分類別出荷指数

平成27(2015)年=100

情報通信 機械工業	輸送機械 工業	窯業・ 土石製品 工業	化学工業	プラスチック 製品工業	パルプ・紙・ 紙加工品 工業	食料品・ たばこ 工業	その他工業	鉱業	業種分類
214.0	1854.5	186.6	743.1	599.9	268.3	1946.2	564.5	11.8	ウェイト
100.0	100.0	100.0	100.0	100.0	100.0	100.0	100.0	100.0	平成27(2015)年
75.6	98.8	88.7	103.6	99.7	104.4	97.5	102.7	94.3	28(2016)年
87.3	88.2	91.3	112.1	103.6	107.1	94.8	106.0	95.8	29(2017)年
69.7	64.9	75.5	104.9	104.2	112.8	94.7	106.7	96.7	30(2018)年
									原 指 数
62.9	81.4	77.6	126.9	106.2	125.6	94.0	114.0	105.5	平成30(2018)年10月
68.5	70.6	73.7	116.2	106.6	128.9	95.2	119.1	103.9	11月
71.1	62.6	81.2	86.2	103.1	112.3	103.4	109.7	97.3	12月
66.9	58.8	106.7	120.7	100.1	101.5	82.4	92.5	89.4	平成31(2019)年1月
79.6	56.8	101.8	166.0	100.4	107.1	80.0	107.5	96.5	2月
121.3	55.4	149.6	151.4	103.5	46.0	94.8	127.3	98.8	3月
75.5	49.5	67.4	170.9	102.3	47.7	103.5	107.7	94.7	4月
70.5	46.9	67.7	149.0	96.9	124.8	81.4	96.8	90.0	令和元(2019)年5月
70.0	55.6	79.1	192.2	98.9	117.0	82.5	103.8	93.0	6月
92.7	56.5	82.7	207.2	102.0	44.9	102.9	111.3	99.8	7月
70.4	69.3	67.3	150.4	98.6	97.5	85.6	99.1	81.2	8月
80.6	70.6	65.2	171.9	99.8	133.8	95.1	109.5	92.0	9月
86.0	51.3	67.2	179.3	102.4	124.0	81.2	111.7	94.1	10月
36.7	▲ 37.0	▲ 13.4	41.3	▲ 3.6	▲ 1.3	▲ 13.6	▲ 2.0	▲ 10.8	前年同月比(%)
									季節調整済指数
66.0	65.6	73.2	106.9	105.9	116.8	88.6	106.4	97.1	平成30(2018)年10月
66.8	62.9	63.9	101.0	105.6	110.6	92.1	109.4	97.4	11月
73.6	63.0	82.4	99.2	106.9	105.3	98.9	109.2	96.7	12月
58.8	64.5	112.4	127.8	104.9	122.7	96.3	103.8	96.4	平成31(2019)年1月
61.2	52.7	102.9	173.3	105.9	120.9	82.4	107.8	98.4	2月
95.3	58.6	140.4	155.1	103.1	43.8	90.2	114.9	91.7	3月
95.7	58.5	89.5	176.3	101.3	51.3	103.5	105.9	96.2	4月
96.5	54.1	95.3	176.8	98.6	139.0	91.5	108.6	97.9	令和元(2019)年5月
79.3	59.2	78.5	193.1	96.4	117.4	84.8	111.0	94.0	6月
101.9	51.3	85.5	206.7	95.0	44.4	94.9	111.3	98.0	7月
91.0	75.6	71.4	159.1	99.8	101.5	87.0	109.0	92.8	8月
77.4	64.7	62.1	176.5	101.1	131.8	96.0	104.9	95.0	9月
98.4	40.6	71.8	162.3	103.6	120.2	78.5	105.3	89.2	10月
27.1	▲ 37.2	15.6	▲ 8.0	2.5	▲ 8.8	▲ 18.2	0.4	▲ 6.1	前月比(%)

業種分類別在庫指数

平成27(2015)年=100

業種分類	鉱工業									
		製造工業	鉄鋼業	非鉄金属工業	金属製品工業	汎用機械工業	生産用機械工業	業務用機械工業	電子部品・デバイス工業	電気機械工業
ウエイト	10000.0	9774.6	595.4	813.6	479.7	260.7	806.7	333.3	206.7	1266.2
平成27(2015)年	91.2	90.9	94.2	107.9	87.8	73.8	110.4	101.4	65.2	82.3
28(2016)年	92.1	91.4	94.2	98.7	90.0	78.0	38.4	98.1	34.8	98.5
29(2017)年	95.1	94.5	107.9	96.4	81.8	116.3	46.9	115.0	36.0	98.6
30(2018)年	94.7	94.1	105.7	104.8	100.0	119.5	24.6	135.3	59.4	97.5
原 指 数										
平成30(2018)年10月	100.3	99.5	97.9	94.8	104.9	131.0	35.5	120.6	63.9	94.1
11月	102.2	101.5	98.5	99.2	103.5	159.5	30.8	121.4	62.6	106.6
12月	94.7	94.1	105.7	104.8	100.0	119.5	24.6	135.3	59.4	97.5
平成31(2019)年1月	100.5	100.0	100.4	96.6	106.0	131.1	32.0	127.8	65.1	99.8
2月	99.6	99.2	100.5	93.1	109.7	158.8	35.0	113.2	60.6	115.8
3月	99.0	98.7	99.6	98.9	112.2	155.3	35.8	113.3	53.2	108.9
4月	102.2	102.0	104.6	99.5	106.9	171.2	39.3	110.3	59.5	146.9
令和元(2019)年5月	113.1	113.1	102.1	97.7	103.3	179.5	46.9	105.2	62.0	191.6
6月	120.2	120.2	101.7	101.0	106.8	173.2	42.7	99.2	59.1	181.5
7月	143.7	144.4	95.1	104.1	109.2	164.5	48.2	115.7	66.8	206.5
8月	108.2	108.2	97.0	95.0	97.2	167.6	37.4	110.6	100.2	156.9
9月	98.4	97.9	95.0	101.1	95.0	154.1	31.4	94.8	68.1	91.1
10月	100.8	100.5	98.6	96.1	96.8	140.8	34.0	99.5	71.4	94.3
前年同月比(%)	0.5	1.0	0.7	1.4	▲ 7.7	7.5	▲ 4.2	▲ 17.5	11.7	0.2
季節調整済指数										
平成30(2018)年10月	103.1	102.3	97.9	96.6	103.8	131.6	38.3	122.9	63.2	105.7
11月	103.9	103.3	99.5	99.2	104.1	144.3	35.1	128.5	61.4	110.1
12月	101.1	100.7	103.1	99.6	110.6	131.2	31.4	136.7	67.3	111.9
平成31(2019)年1月	103.6	103.2	101.5	99.3	107.4	124.5	36.6	136.7	53.2	121.9
2月	99.8	99.3	101.0	93.9	110.3	148.1	36.5	118.5	59.2	137.0
3月	106.9	106.7	104.7	99.7	110.7	198.0	36.3	116.7	67.8	139.0
4月	103.6	103.4	107.6	99.2	103.2	184.2	40.5	107.4	55.3	129.3
令和元(2019)年5月	103.3	103.0	97.4	97.0	99.5	175.4	44.4	107.1	58.4	127.6
6月	107.4	107.1	96.8	100.1	105.6	152.0	34.8	99.2	67.2	138.7
7月	134.3	134.8	97.3	100.3	106.8	150.5	37.7	100.2	63.1	187.5
8月	108.8	109.0	97.2	97.4	101.3	178.8	34.7	103.6	88.5	154.0
9月	104.0	103.8	94.5	104.2	93.0	160.5	32.4	95.8	80.0	118.4
10月	103.6	103.4	98.6	97.9	95.7	141.4	36.7	101.4	70.6	105.9
前月比(%)	▲ 0.4	▲ 0.4	4.3	▲ 6.0	2.9	▲ 11.9	13.3	5.8	▲ 11.8	▲ 10.6

業種分類別在庫指数

平成27(2015)年=100

								業種分類
輸送機械工業	窯業・土石製品工業	化学工業	プラスチック製品工業	パルプ・紙・紙加工品工業	食料品・たばこ工業	その他工業	鉱業	
1106.7	319.5	805.2	906.8	334.8	804.9	734.4	225.4	ウエイト
51.0	104.0	105.1	100.7	91.1	98.1	92.2	105.7	平成27(2015)年
66.3	96.3	100.8	98.8	115.2	134.2	104.3	123.0	28(2016)年
53.4	98.8	119.0	96.3	124.0	149.0	93.0	118.9	29(2017)年
32.3	104.7	130.2	98.2	127.1	138.9	101.5	121.1	30(2018)年
								原 指 数
50.2	101.7	121.5	98.3	151.8	172.6	117.8	135.7	平成30(2018)年10月
70.2	104.3	121.8	99.3	136.0	154.5	107.8	130.9	11月
32.3	104.7	130.2	98.2	127.1	138.9	101.5	121.1	12月
86.7	104.7	120.0	100.9	94.7	134.7	119.6	121.7	平成31(2019)年1月
39.6	106.0	120.9	102.1	94.4	157.3	121.0	115.9	2月
50.6	106.2	118.9	101.2	94.5	164.6	100.5	112.3	3月
39.1	101.8	113.7	100.5	93.6	157.1	101.6	113.6	4月
61.5	102.5	114.3	102.3	94.9	179.0	107.4	113.5	令和元(2019)年5月
123.3	102.8	115.7	102.1	96.6	195.0	111.3	118.8	6月
299.3	101.6	111.3	102.4	96.9	197.3	115.4	112.3	7月
39.3	102.5	117.7	105.7	95.2	202.5	114.0	112.1	8月
42.4	101.2	109.2	106.3	95.3	204.5	116.5	122.2	9月
50.2	96.2	103.8	106.3	95.8	226.7	117.7	114.8	10月
0.0	▲ 5.4	▲ 14.6	8.1	▲ 36.9	31.3	▲ 0.1	▲ 15.4	前年同月比(%)
								季節調整済指数
52.9	101.6	122.2	99.0	154.9	165.8	116.0	135.2	平成30(2018)年10月
66.1	104.2	125.7	97.8	141.8	147.9	113.6	130.7	11月
42.8	104.3	127.1	98.9	143.6	145.7	107.7	125.9	12月
86.9	105.2	111.7	97.6	96.1	143.0	122.4	123.3	平成31(2019)年1月
33.7	105.6	119.8	100.1	87.6	161.6	122.2	117.8	2月
67.1	104.3	116.9	99.5	94.3	170.2	112.1	114.5	3月
55.2	100.3	113.2	98.8	86.9	157.4	112.3	114.2	4月
51.7	102.4	122.1	100.4	88.6	177.5	111.7	114.1	令和元(2019)年5月
82.0	103.7	115.3	101.1	95.2	186.4	106.4	117.5	6月
262.2	102.1	109.7	105.5	93.8	180.2	102.9	109.4	7月
46.7	103.2	118.9	111.1	98.1	213.3	100.8	108.6	8月
44.9	103.9	113.3	111.0	103.0	212.2	109.3	119.1	9月
52.9	96.1	104.4	107.1	97.8	217.8	115.9	114.4	10月
17.8	▲ 7.5	▲ 7.9	▲ 3.5	▲ 5.0	2.6	6.0	▲ 3.9	前月比(%)

業種分類別在庫率指数

平成27(2015)年=100

業種分類	鉱工業	製造工業								
		鉄鋼業	非鉄金属工業	金属製品工業	汎用機械工業	生産用機械工業	業務用機械工業	電子部品・デバイス工業	電気機械工業	
ウエイト	10000.0	9774.6	595.4	813.6	479.7	260.7	806.7	333.3	206.7	1266.2
平成27(2015)年	100.0	100.0	100.0	100.0	100.0	100.0	100.0	100.0	100.0	100.0
28(2016)年	104.2	103.8	92.9	95.9	94.2	91.8	90.0	124.3	55.6	112.8
29(2017)年	97.5	96.7	94.5	83.6	86.0	99.6	67.3	104.9	33.4	110.7
30(2018)年	114.8	114.5	84.4	90.6	90.4	111.7	53.5	126.3	42.1	96.5
原 指 数										
平成30(2018)年10月	100.7	100.3	71.3	83.6	93.8	97.7	33.6	119.0	54.7	143.5
11月	104.7	104.5	77.4	92.9	88.9	144.4	54.2	123.5	50.8	128.0
12月	92.9	92.4	90.2	104.4	92.7	99.1	33.0	183.6	47.9	82.1
平成31(2019)年1月	120.9	120.7	86.9	96.4	120.2	174.2	68.9	196.7	53.4	120.6
2月	105.3	105.2	89.3	89.6	112.2	149.2	38.2	145.6	53.3	108.3
3月	104.3	104.2	77.0	92.3	102.7	144.3	32.5	134.9	42.2	73.6
4月	111.0	111.0	90.7	91.7	91.4	187.9	50.7	135.1	50.2	147.2
令和元(2019)年5月	124.0	124.2	87.4	90.5	88.3	185.0	48.1	154.1	52.7	155.2
6月	129.9	130.2	90.0	98.9	91.1	206.9	18.0	144.3	51.6	92.3
7月	190.3	192.2	80.9	96.0	88.8	157.8	27.0	163.4	56.3	135.0
8月	116.1	115.8	114.5	100.8	83.1	209.7	24.4	170.0	96.0	130.1
9月	97.5	96.9	92.7	106.3	80.1	169.5	18.4	117.8	52.0	82.7
10月	126.4	126.7	92.1	91.7	92.0	142.9	76.6	135.6	65.0	166.2
前年同月比(%)	25.5	26.3	29.2	9.7	▲ 1.9	46.3	128.0	13.9	18.8	15.8
季節調整済指数										
平成30(2018)年10月	99.5	98.9	77.7	88.3	90.8	110.1	44.9	135.0	47.7	98.3
11月	102.7	102.3	83.7	95.4	90.5	133.6	37.5	137.6	48.8	98.2
12月	102.5	102.1	85.9	97.2	103.5	116.8	40.8	165.9	61.1	94.9
平成31(2019)年1月	106.7	106.5	84.1	91.0	94.0	147.6	36.4	174.0	42.0	114.9
2月	103.0	102.7	89.2	86.7	104.1	144.1	34.9	150.1	51.4	119.8
3月	127.2	127.4	87.3	99.2	105.3	208.3	39.1	149.1	66.0	118.6
4月	108.7	108.5	93.1	92.5	97.0	200.5	42.1	132.0	42.7	106.4
令和元(2019)年5月	105.7	105.5	84.0	88.4	89.0	167.1	44.4	160.1	51.5	110.5
6月	135.8	136.1	90.5	103.2	104.3	183.3	38.2	157.1	66.5	132.7
7月	186.8	188.8	81.5	96.1	97.8	146.0	39.9	137.2	50.2	195.6
8月	113.8	114.0	100.1	96.1	90.8	201.1	21.1	150.2	81.3	145.8
9月	108.7	108.5	88.8	110.7	71.1	172.4	35.5	133.3	65.5	107.7
10月	124.9	124.9	100.4	96.9	89.1	161.0	102.4	153.8	56.6	113.9
前月比(%)	14.9	15.1	13.1	▲ 12.5	25.3	▲ 6.6	188.5	15.4	▲ 13.6	5.8

業種分類別在庫率指数

平成27(2015)年=100

								業種分類
輸送機械工業	窯業・土石製品工業	化学工業	プラスチック製品工業	パルプ・紙・紙加工品工業	食料品・たばこ工業	その他工業	鉱業	
1106.7	319.5	805.2	906.8	334.8	804.9	734.4	225.4	ウエイト
100.0	100.0	100.0	100.0	100.0	100.0	100.0	100.0	平成27(2015)年
114.1	111.8	97.9	97.9	115.2	122.2	105.7	121.5	28(2016)年
75.2	95.0	101.1	91.8	126.2	156.9	96.5	129.5	29(2017)年
216.4	102.6	102.9	91.3	122.8	186.9	105.6	126.0	30(2018)年
								原指数
68.3	97.7	88.3	90.5	116.2	199.9	108.4	118.3	平成30(2018)年10月
107.7	104.1	93.3	90.1	101.4	178.3	101.7	115.6	11月
48.5	130.4	122.8	91.8	108.9	137.9	91.7	114.9	12月
168.1	117.6	114.8	96.8	90.7	170.5	123.4	128.9	平成31(2019)年1月
66.4	121.3	115.9	99.0	85.5	221.4	109.0	110.9	2月
113.1	103.5	108.4	95.2	304.5	184.8	75.2	107.0	3月
87.3	100.3	97.5	94.7	284.2	157.0	90.7	110.8	4月
152.0	143.1	101.7	100.9	74.6	245.4	123.3	116.0	令和元(2019)年5月
291.3	120.4	99.2	98.7	81.1	258.5	115.9	118.7	6月
784.2	123.0	91.0	96.4	310.9	200.2	105.1	105.2	7月
63.4	148.9	112.5	101.1	96.4	266.1	108.9	130.4	8月
65.7	106.4	90.5	103.4	70.1	215.4	113.2	123.2	9月
127.2	94.0	92.7	98.8	76.4	319.9	107.4	114.1	10月
86.2	▲ 3.8	5.0	9.2	▲ 34.3	60.0	▲ 0.9	▲ 3.6	前年同月比(%)
								季節調整済指数
72.8	102.8	99.5	91.4	129.3	202.6	109.1	127.2	平成30(2018)年10月
115.2	109.6	100.3	88.8	119.3	173.2	109.2	121.3	11月
71.5	121.5	110.1	89.1	134.8	160.9	101.9	123.9	12月
169.7	117.9	92.2	86.4	76.7	153.3	116.9	118.7	平成31(2019)年1月
60.9	123.8	107.1	92.1	70.4	217.9	115.8	112.0	2月
179.3	99.1	118.6	96.4	329.7	209.6	102.4	118.9	3月
109.4	97.8	99.4	97.6	255.2	156.8	105.2	112.4	4月
101.4	139.6	102.8	100.5	66.4	223.1	111.7	114.5	令和元(2019)年5月
199.3	126.3	102.2	103.5	82.4	248.6	105.3	117.3	6月
588.3	126.4	95.4	106.0	308.5	192.1	89.1	103.3	7月
72.6	139.6	110.3	107.0	101.0	276.9	89.9	113.6	8月
82.0	111.1	99.9	103.4	77.1	228.0	114.6	118.8	9月
135.5	98.9	104.5	99.8	85.0	324.2	108.1	122.7	10月
65.2	▲ 11.0	4.6	▲ 3.5	10.2	42.2	▲ 5.7	3.3	前月比(%)

特殊分類別生産指数

平成27(2015)年=100

特殊分類	鉱工業	生産財							生産財	鉱工業用生産財	その他用生産財
		最終需要財	投資財	資本財	建設財	消費財	耐久消費財	非耐久消費財			
ウェイト	10000.0	6648.9	2064.1	1340.0	724.1	4584.8	1849.9	2734.9	3351.1	2995.2	355.9
原指数											
平成27(2015)年	100.0	100.0	100.0	100.0	100.0	100.0	100.0	100.0	100.0	100.0	100.0
28(2016)年	98.8	99.0	93.9	91.7	98.0	101.3	99.1	102.7	98.5	98.3	100.1
29(2017)年	100.8	98.9	103.7	101.5	107.9	96.8	87.1	103.3	104.6	104.7	103.4
30(2018)年	97.9	93.8	99.7	96.0	106.6	91.2	78.7	99.6	106.0	105.6	108.7
原指数											
平成30(2018)年10月	103.0	97.5	100.5	92.6	115.1	96.1	78.3	108.1	114.1	113.6	118.4
11月	99.9	94.0	95.9	86.1	113.8	93.2	78.5	103.2	111.7	111.1	116.5
12月	94.0	90.1	97.2	92.0	106.9	86.8	73.2	96.1	101.9	100.9	110.1
平成31(2019)年1月	85.6	79.6	81.5	72.5	98.2	78.8	58.5	92.5	97.3	97.4	96.5
2月	95.9	93.3	90.5	86.6	97.6	94.5	67.6	112.7	101.2	100.5	107.2
3月	101.4	99.1	110.6	109.9	111.8	94.0	71.7	109.1	106.0	104.8	115.6
4月	95.2	90.8	85.5	79.5	96.6	93.2	65.6	111.9	103.7	102.1	117.4
令和元(2019)年5月	94.9	92.7	88.9	86.0	94.2	94.5	72.4	109.4	99.2	99.3	98.7
6月	102.6	101.8	97.4	99.5	93.5	103.8	83.3	117.6	104.3	103.0	114.7
7月	106.3	105.6	98.9	97.4	101.8	108.5	85.9	123.9	107.7	106.9	113.7
8月	88.0	86.8	90.4	90.1	90.8	85.2	54.2	106.1	90.4	89.5	98.0
9月	98.6	96.1	103.6	98.7	112.6	92.8	54.9	118.4	103.5	102.3	113.7
10月	93.6	88.5	82.1	71.4	101.9	91.4	50.5	119.1	103.8	102.8	112.3
前年同月比(%)	▲ 9.1	▲ 9.2	▲ 18.3	▲ 22.9	▲ 11.5	▲ 4.9	▲ 35.5	10.2	▲ 9.0	▲ 9.5	▲ 5.2
季節調整済指数											
平成30(2018)年10月	98.4	93.2	101.5	99.3	106.3	89.7	76.3	98.1	108.2	108.0	110.5
11月	97.3	92.4	97.9	91.9	106.5	90.2	80.3	96.3	106.8	106.4	111.0
12月	97.1	92.2	96.1	90.7	105.9	90.2	78.8	98.4	106.9	106.3	110.8
平成31(2019)年1月	95.4	90.6	90.8	85.2	103.7	91.4	75.4	104.8	104.5	104.0	110.2
2月	98.3	95.5	88.3	83.7	98.8	98.3	71.2	116.0	104.6	103.8	112.1
3月	94.9	92.3	93.3	86.9	106.1	92.3	71.0	106.6	100.0	99.0	107.9
4月	96.4	92.8	97.1	94.7	101.6	90.7	65.2	106.5	102.8	101.9	109.9
令和元(2019)年5月	100.4	98.4	101.7	101.0	102.8	96.8	66.2	120.1	104.3	104.2	103.2
6月	98.3	96.8	92.6	89.7	97.3	98.4	70.6	119.2	101.4	100.1	111.6
7月	98.2	95.8	94.3	92.5	96.7	95.5	69.9	117.2	103.2	102.2	111.4
8月	96.4	94.8	94.4	92.6	97.2	95.1	60.6	116.1	100.1	98.7	111.1
9月	98.2	96.2	97.3	88.8	113.1	95.8	58.7	119.0	102.1	100.8	111.3
10月	90.5	85.8	83.8	77.7	94.8	86.3	48.9	110.7	99.4	98.8	104.8
前月比(%)	▲ 7.8	▲ 10.8	▲ 13.9	▲ 12.5	▲ 16.2	▲ 9.9	▲ 16.7	▲ 7.0	▲ 2.6	▲ 2.0	▲ 5.8

特殊分類別出荷指数

平成27(2015)年=100

特殊分類	鉱工業	最終需要財							生産財	鉱工業用生産財	その他用生産財
		投資財	資本財	建設財	消費財	耐久消費財	非耐久消費財				
ウェイト	10000.0	6709.7	1772.0	1178.5	593.5	4937.7	2143.8	2793.9	3290.3	3046.9	243.4
原指数											
平成27(2015)年	100.0	100.0	100.0	100.0	100.0	100.0	100.0	100.0	100.0	100.0	100.0
28(2016)年	99.2	99.9	97.0	95.7	99.6	100.9	102.2	99.9	97.8	97.4	103.4
29(2017)年	100.6	98.5	104.2	102.7	107.2	96.4	90.8	100.7	105.0	104.5	110.5
30(2018)年	95.9	91.6	100.5	97.6	106.2	88.4	74.7	99.0	104.7	103.8	116.8
原指数											
平成30(2018)年10月	99.5	93.7	103.4	98.4	113.2	90.2	72.0	104.1	111.3	109.2	137.9
11月	96.2	90.2	95.2	86.0	113.3	88.4	68.7	103.5	108.6	106.2	139.1
12月	94.4	91.2	100.5	96.7	107.9	87.9	70.9	100.9	100.9	99.5	118.3
平成31(2019)年1月	83.9	78.1	78.4	68.9	97.4	78.0	56.5	94.4	95.7	96.0	91.8
2月	91.3	87.3	90.7	85.6	100.8	86.1	60.6	105.7	99.3	98.2	112.5
3月	100.6	97.0	114.5	116.1	111.4	90.7	69.5	106.9	107.9	106.1	130.8
4月	91.9	86.7	83.2	75.4	98.5	87.9	51.4	115.9	102.5	100.4	128.1
令和元(2019)年5月	88.6	84.1	86.5	82.5	94.5	83.2	57.8	102.7	97.8	97.3	105.0
6月	99.7	99.1	96.3	97.4	94.0	100.1	81.9	114.1	101.0	99.5	120.5
7月	101.9	99.7	95.9	93.2	101.3	101.1	69.2	125.6	106.2	105.0	121.7
8月	92.7	93.3	92.8	93.1	92.3	93.5	79.6	104.2	91.4	90.3	104.0
9月	101.5	101.4	106.1	105.0	108.5	99.7	74.7	119.0	101.7	100.2	119.2
10月	87.9	81.0	79.3	68.0	101.9	81.6	43.3	111.0	102.0	100.0	127.0
前年同月比(%)	▲ 11.7	▲ 13.6	▲ 23.3	▲ 30.9	▲ 10.0	▲ 9.5	▲ 39.9	6.6	▲ 8.4	▲ 8.4	▲ 7.9
季節調整済指数											
平成30(2018)年10月	95.6	90.4	102.4	101.5	105.0	85.9	69.8	97.6	106.0	104.8	116.9
11月	93.4	88.4	95.8	90.4	105.5	85.5	67.6	96.2	103.8	102.3	119.9
12月	94.8	90.1	98.0	94.3	105.7	87.2	71.7	98.6	105.2	104.0	121.5
平成31(2019)年1月	94.0	89.3	89.2	82.3	102.1	89.4	68.1	107.6	104.4	103.6	111.5
2月	93.7	89.6	88.3	82.0	101.3	89.7	62.3	110.6	102.6	101.4	120.1
3月	93.8	90.1	94.0	88.7	106.5	90.1	72.8	102.7	101.8	100.0	122.7
4月	98.3	96.1	98.6	96.2	102.5	95.3	64.7	115.2	104.0	102.4	120.9
令和元(2019)年5月	99.2	96.9	102.4	101.9	103.8	94.8	65.1	116.9	104.4	103.8	113.6
6月	95.8	94.1	93.7	90.8	98.9	93.3	68.8	117.1	97.9	95.7	128.7
7月	94.6	90.4	95.2	93.9	96.6	87.9	53.1	120.6	101.6	100.0	122.7
8月	97.1	95.9	96.3	95.2	98.2	96.3	80.4	107.7	100.0	97.8	119.3
9月	97.9	96.2	97.7	91.9	109.7	96.2	69.7	119.9	100.5	100.5	112.7
10月	86.0	79.6	80.6	72.7	95.3	78.9	41.2	108.2	99.4	98.4	107.9
前月比(%)	▲ 12.2	▲ 17.3	▲ 17.5	▲ 20.9	▲ 13.1	▲ 18.0	▲ 40.9	▲ 9.8	▲ 1.1	▲ 2.1	▲ 4.3

特殊分類別在庫指数

平成27(2015)年=100

特殊分類	鉱工業	最終需要財							生産財	鉱工業用生産財	その他用生産財
		投資財	資本財	建設財	消費財	耐久消費財	非耐久消費財				
ウェイト	10000.0	5342.2	2052.0	1656.0	396.0	3290.2	1915.0	1375.2	4657.8	4418.9	238.9
原指数											
平成27(2015)年	91.2	85.7	86.9	83.0	103.2	85.0	78.4	94.0	97.6	98.7	76.6
28(2016)年	92.1	89.5	62.2	54.0	96.1	106.6	94.1	123.9	95.1	95.4	89.6
29(2017)年	95.1	94.1	62.4	53.7	98.9	113.9	92.5	143.7	96.2	97.3	75.7
30(2018)年	94.7	89.2	56.2	43.2	110.8	109.8	83.4	146.6	101.1	101.4	94.5
原指数											
平成30(2018)年10月	100.3	99.1	64.0	51.9	114.6	121.0	86.0	169.7	101.6	100.4	124.6
11月	102.2	101.9	63.3	49.4	121.6	126.0	105.6	154.5	102.4	102.9	93.2
12月	94.7	89.2	56.2	43.2	110.8	109.8	83.4	146.6	101.1	101.4	94.5
平成31(2019)年1月	100.5	99.1	68.9	56.3	121.2	118.0	107.3	132.8	102.0	100.8	124.4
2月	99.6	95.6	70.9	58.5	122.8	111.1	88.6	142.4	104.0	102.6	130.2
3月	99.0	95.2	63.0	50.8	114.0	115.3	95.8	142.6	103.3	102.9	111.8
4月	102.2	101.2	68.3	57.1	115.2	121.8	110.0	138.1	103.4	103.1	108.6
令和元(2019)年5月	113.1	122.2	79.4	70.3	117.5	148.9	144.5	155.1	102.6	102.1	111.4
6月	120.2	133.6	72.2	62.7	112.0	171.9	177.6	163.9	104.7	104.0	118.6
7月	143.7	177.7	72.5	61.2	119.8	243.3	302.7	160.7	104.6	103.7	120.8
8月	108.2	111.9	65.9	53.6	117.3	140.6	121.2	167.5	104.1	102.9	126.5
9月	98.4	94.4	62.8	50.2	115.8	114.0	77.8	164.5	103.0	101.3	134.3
10月	100.8	101.1	66.4	52.3	125.1	122.7	84.8	175.4	100.5	99.7	115.0
前年同月比(%)	0.5	2.0	3.8	0.8	9.2	1.4	▲ 1.4	3.4	▲ 1.1	▲ 0.7	▲ 7.7
季節調整済指数											
平成30(2018)年10月	103.1	103.1	64.4	53.2	109.2	127.5	96.1	165.9	102.6	101.5	124.5
11月	103.9	105.1	64.6	52.5	114.4	130.2	109.1	157.7	102.5	101.8	124.8
12月	101.1	100.5	61.4	49.3	109.7	125.4	99.3	159.0	102.0	101.2	121.2
平成31(2019)年1月	103.6	105.8	70.0	57.2	120.1	128.1	123.7	135.0	101.4	99.8	133.5
2月	99.8	96.7	68.1	55.6	122.8	114.2	94.3	142.8	103.3	101.7	136.9
3月	106.9	107.4	66.8	54.9	117.0	130.9	122.8	144.8	105.8	104.7	127.9
4月	103.6	103.0	70.2	58.5	118.1	122.0	111.9	136.0	104.0	103.0	123.5
令和元(2019)年5月	103.3	104.2	78.0	67.9	120.3	119.9	101.4	152.3	102.4	101.6	122.0
6月	107.4	110.6	68.4	58.1	115.2	136.5	124.4	156.1	102.8	102.5	108.8
7月	134.3	159.9	68.1	55.4	120.8	219.4	263.9	149.0	102.4	102.9	96.0
8月	108.8	113.3	63.0	50.2	118.8	148.0	130.9	171.4	104.3	104.2	93.7
9月	104.0	103.7	64.0	51.5	116.9	129.5	94.8	172.2	103.6	103.6	110.2
10月	103.6	105.2	66.8	53.7	119.2	129.3	94.8	171.5	101.4	100.8	114.9
前月比(%)	▲ 0.4	1.4	4.4	4.3	2.0	▲ 0.2	0.0	▲ 0.4	▲ 2.1	▲ 2.7	4.3

特殊分類別在庫率指数

平成27(2015)年=100

特殊分類	鉱工業	最終需要財							生産財	鉱工業用生産財	その他用生産財
		投資財	資本財	建設財	消費財	耐久消費財	非耐久消費財				
ウェイト	10000.0	5342.2	2052.0	1656.0	396.0	3290.2	1915.0	1375.2	4657.8	4418.9	238.9
原指数											
平成27(2015)年	100.0	100.0	100.0	100.0	100.0	100.0	100.0	100.0	100.0	100.0	100.0
28(2016)年	104.2	109.8	89.2	87.8	95.1	122.6	127.0	116.5	97.9	97.1	112.4
29(2017)年	97.5	103.1	77.3	73.5	93.7	119.1	103.7	140.5	91.1	91.9	76.4
30(2018)年	114.8	133.1	71.0	65.1	95.3	171.9	181.2	158.9	93.8	93.5	99.1
原指数											
平成30(2018)年10月	100.7	111.5	61.6	53.3	96.1	142.6	126.6	164.8	88.3	88.6	83.1
11月	104.7	114.7	70.6	63.5	100.0	142.2	138.7	147.1	93.2	94.9	62.5
12月	92.9	88.2	60.4	51.8	96.6	105.6	87.3	130.9	98.2	99.1	82.2
平成31(2019)年1月	120.9	132.7	92.5	87.4	113.6	157.7	168.7	142.5	107.5	106.1	133.6
2月	105.3	108.1	77.9	69.9	111.2	127.0	97.1	168.6	102.2	101.7	110.1
3月	104.3	112.8	61.4	51.2	103.8	144.9	108.7	195.3	94.5	95.4	79.1
4月	111.0	124.0	80.0	74.3	103.8	151.5	132.5	178.1	96.1	96.8	82.6
令和元(2019)年5月	124.0	141.6	95.8	91.9	111.8	170.2	161.3	182.6	103.9	104.1	99.9
6月	129.9	152.5	67.4	57.8	107.6	205.5	217.6	188.7	104.1	104.6	95.1
7月	190.3	272.0	65.2	55.0	107.9	401.0	541.1	206.0	96.5	96.6	94.7
8月	116.1	120.1	71.9	61.4	115.6	150.1	115.5	198.3	111.6	111.1	121.1
9月	97.5	94.4	65.3	55.5	106.2	112.6	79.1	159.3	101.0	100.6	108.4
10月	126.4	152.9	93.8	89.8	110.2	189.7	168.7	219.0	96.1	96.7	85.5
前年同月比(%)	25.5	37.1	52.3	68.5	14.7	33.0	33.3	32.9	8.8	9.1	2.9
季節調整済指数											
平成30(2018)年10月	99.5	105.9	68.3	60.6	98.0	126.5	111.0	166.0	93.4	92.7	106.2
11月	102.7	109.5	62.0	53.6	99.4	140.1	130.2	153.8	95.2	94.9	100.9
12月	102.5	106.9	64.1	55.0	98.8	133.4	116.9	153.8	96.8	96.3	101.5
平成31(2019)年1月	106.7	114.8	68.2	61.0	107.9	149.1	170.2	129.4	96.1	94.8	120.9
2月	103.0	106.6	71.1	62.5	108.6	129.6	105.5	161.0	98.2	97.3	113.2
3月	127.2	148.5	76.5	67.6	109.6	187.0	161.8	219.6	105.0	105.1	103.0
4月	108.7	115.0	74.2	66.9	106.1	138.2	105.1	176.7	98.9	99.0	98.3
令和元(2019)年5月	105.7	111.6	92.4	87.8	109.4	125.5	108.2	163.4	100.0	99.7	101.5
6月	135.8	158.9	87.5	80.7	111.1	198.6	200.0	184.4	107.7	109.1	82.0
7月	186.8	267.8	73.9	64.3	109.7	381.6	510.3	193.2	97.2	99.2	73.0
8月	113.8	121.0	62.9	52.0	111.0	165.5	136.9	200.9	104.7	108.7	75.3
9月	108.7	113.6	77.7	73.0	104.4	136.6	104.9	168.9	104.5	103.9	104.5
10月	124.9	145.2	104.0	102.0	112.3	168.3	147.9	220.6	101.6	101.2	109.3
前月比(%)	14.9	27.8	33.8	39.7	7.6	23.2	41.0	30.6	▲ 2.8	▲ 2.6	4.6

VERY 
GOOD
LOCAL

とちぎ

問い合わせ先

栃木県県民生活部統計課統計分析担当

電話 028(623)2244(直通)

E-mail tokeika@pref.tochigi.lg.jp

◆◇「とちぎの統計情報」(栃木県ホームページ内)◇◆

<http://www.pref.tochigi.lg.jp/c04/pref/toukei/toukei/top.html>
