

栃木県毎月人口推計月報

令和2（2020）年8月1日現在

人口総数 1,933,521人（前月比 522人減）

男 966,043人（ ” 222人減）

女 967,478人（ ” 300人減）

世帯数 802,032世帯（ ” 487世帯増）

（単位：人）

区 分	自然動態			社会動態		
		出 生	死 亡		転 入	転 出
総 数	▲ 523	1,105	1,628	1	4,473	4,472
男	▲ 283	554	837	61	2,572	2,511
女	▲ 240	551	791	▲ 60	1,901	1,961

*1日～末日中の動き

この推計人口及び世帯数は、最新の国勢調査の結果を基礎とし、これに住民基本台帳に基づく毎月の自然動態（出生数－死亡数）、社会動態（転入者数－転出者数）及び世帯増減数を加減して推計したものです。



栃木県県民生活部統計課



(単位：人・世帯)

期 日		人 口					世帯数
		総 数	男	女	各国勢調査間 人口増減	各月間 人口増減	
★ S 50(1975). 10. 1		1, 698, 003	834, 794	863, 209	—	—	433, 371
★ S 55(1980). 10. 1		1, 792, 201	885, 573	906, 628	94, 198	—	490, 152
★ S 60(1985). 10. 1		1, 866, 066	924, 221	941, 845	73, 865	—	521, 556
★ H 2(1990). 10. 1		1, 935, 168	962, 571	972, 597	69, 102	—	573, 521
★ H 7(1995). 10. 1		1, 984, 390	987, 426	996, 964	49, 222	—	625, 174
★ H 12(2000). 10. 1		2, 004, 817	995, 859	1, 008, 958	20, 427	—	667, 459
★ H 17(2005). 10. 1		2, 016, 631	1, 002, 114	1, 014, 517	11, 814	—	709, 346
★ H 22(2010). 10. 1		2, 007, 683	996, 855	1, 010, 828	▲ 8, 948	—	745, 604
★ H 27(2015). 10. 1		1, 974, 255	981, 626	992, 629	▲ 33, 428	—	763, 097
R元(2019). 8. 1		1, 943, 295	969, 834	973, 461	—	▲ 117	794, 060
	9. 1	1, 942, 929	969, 732	973, 197	—	▲ 366	794, 757
	10. 1	1, 942, 313	969, 558	972, 755	—	▲ 616	795, 152
	11. 1	1, 941, 835	969, 344	972, 491	—	▲ 478	795, 601
	12. 1	1, 941, 167	969, 103	972, 064	—	▲ 668	795, 858
R 2 (2020). 1. 1		1, 940, 108	968, 556	971, 552	—	▲ 1, 059	795, 900
	2. 1	1, 939, 057	968, 113	970, 944	—	▲ 1, 051	796, 023
	3. 1	1, 937, 712	967, 403	970, 309	—	▲ 1, 345	796, 063
	4. 1	1, 934, 142	965, 690	968, 452	—	▲ 3, 570	797, 680
	5. 1	1, 934, 857	966, 298	968, 559	—	715	800, 193
	6. 1	1, 934, 188	966, 062	968, 126	—	▲ 669	800, 472
	7. 1	1, 934, 043	966, 265	967, 778	—	▲ 145	801, 545
	8. 1	1, 933, 521	966, 043	967, 478	—	▲ 522	802, 032
対前月	増減数	▲ 522	▲ 222	▲ 300	—	—	487
	*増減率(%)	▲ 0. 03	▲ 0. 02	▲ 0. 03	—	—	0. 06
対前年	同月	1, 943, 295	969, 834	973, 461	—	—	794, 060
	増減数	▲ 9, 774	▲ 3, 791	▲ 5, 983	—	—	7, 972
	*増減率(%)	▲ 0. 50	▲ 0. 39	▲ 0. 61	—	—	1. 00

*増減率＝人口(世帯)増減数÷前期人口(世帯数)×100

(注)①★印は国勢調査結果による人口及び世帯数

②栃木県毎月人口調査による各期日の人口及び世帯数は、直前の国勢調査結果を基に推計

図1 総人口の推移

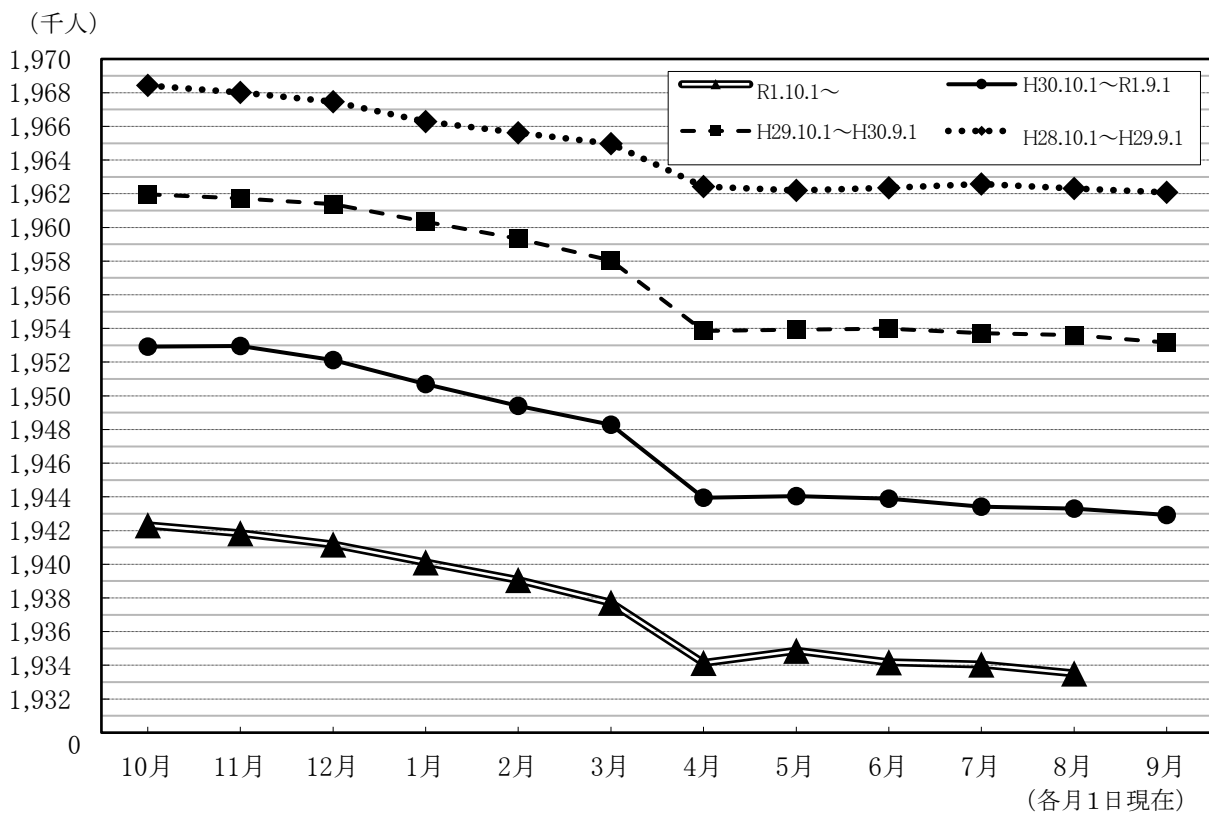
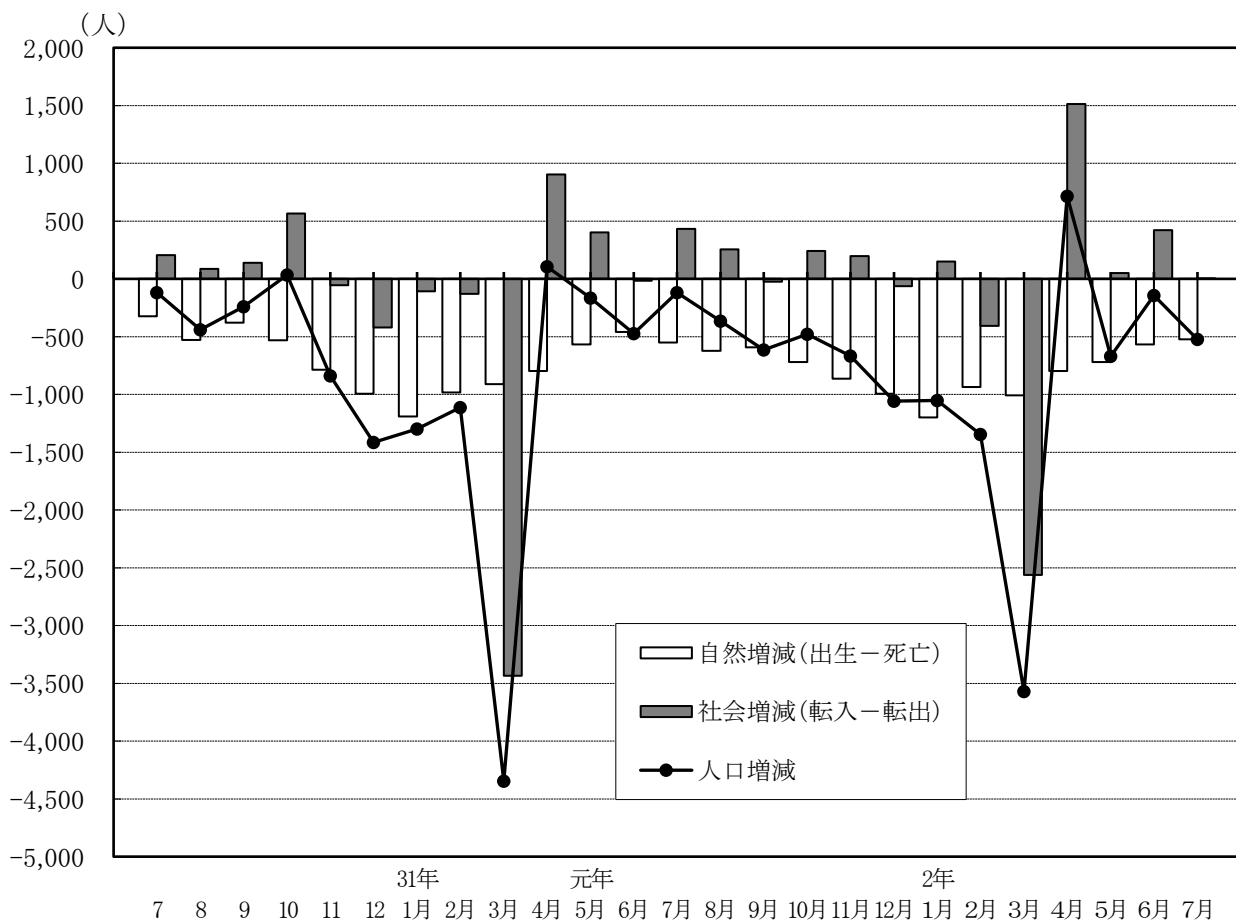


図2 自然・社会動態の推移〔平成30(2018)年7月中～令和2(2020)年7月中〕



第2表 栃木県毎月人口推計結果表

令和2(2020)年8月1日現在

(単位:人、世帯)

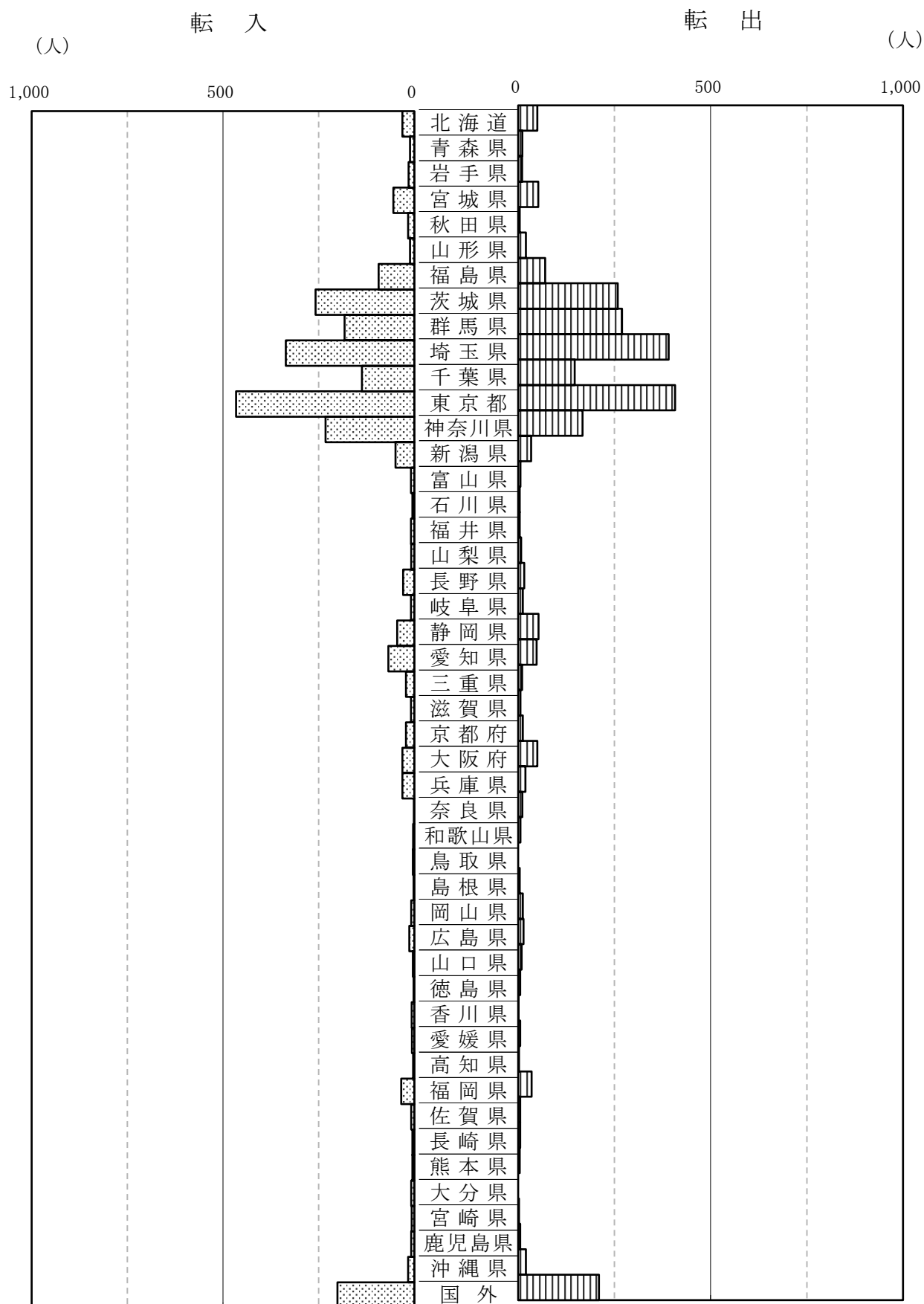
市 町 名	人 口																	世 帯 数		
	総数	男	女	対前月 増 減	自然動態			社会動態										前月人口 R2(2020). 7.1現在	R2(2020). 8.1現在	対前月 増 減
					自然 増減	出生	死亡	社会 増減	転入				転出							
									計	県外	県内	その他	計	県外	県内	その他				
県 計	1,933,521	966,043	967,478	▲ 522	▲ 523	1,105	1,628	1	4,473	2,534	1,741	198	4,472	2,496	1,708	268	1,934,043	802,032	487	
市 部 計	1,700,393	848,794	851,599	▲ 407	▲ 451	972	1,423	44	3,978	2,330	1,469	179	3,934	2,283	1,396	255	1,700,800	711,679	454	
郡 部 計	233,128	117,249	115,879	▲ 115	▲ 72	133	205	▲ 43	495	204	272	19	538	213	312	13	233,243	90,353	33	
宇都宮市	518,829	259,573	259,256	99	▲ 19	336	355	118	1,405	920	414	71	1,287	843	337	107	518,730	229,053	166	
足利市	143,653	70,779	72,874	▲ 155	▲ 91	56	147	▲ 64	258	208	35	15	322	241	64	17	143,808	62,132	10	
栃木市	154,442	76,650	77,792	▲ 122	▲ 76	71	147	▲ 46	306	150	144	12	352	184	124	44	154,564	60,645	20	
佐野市	115,279	57,123	58,156	▲ 39	▲ 84	59	143	45	231	146	75	10	186	109	67	10	115,318	48,971	32	
鹿沼市	94,926	46,960	47,966	▲ 45	▲ 29	46	75	▲ 16	144	62	81	1	160	59	99	2	94,971	36,795	21	
日光市	77,681	37,769	39,912	▲ 88	▲ 41	42	83	▲ 47	113	65	39	9	160	88	68	4	77,769	32,856	▲ 8	
小山市	167,647	85,167	82,480	▲ 6	2	119	117	▲ 8	576	371	169	36	584	368	159	57	167,653	70,928	42	
真岡市	78,720	39,745	38,975	▲ 59	▲ 41	37	78	▲ 18	140	62	72	6	158	73	83	2	78,779	30,203	20	
大田原市	73,133	36,634	36,499	▲ 56	▲ 23	39	62	▲ 33	140	52	85	3	173	68	104	1	73,189	30,149	13	
矢板市	31,281	15,519	15,762	▲ 28	▲ 14	11	25	▲ 14	52	19	33	0	66	23	43	0	31,309	12,409	2	
那須塩原市	115,794	57,771	58,023	▲ 18	▲ 18	71	89	0	231	125	106	0	231	131	97	3	115,812	48,437	39	
さくら市	44,739	23,333	21,406	67	▲ 2	31	33	69	160	66	79	15	91	24	62	5	44,672	16,675	52	
那須烏山市	24,736	12,327	12,409	▲ 5	▲ 17	12	29	12	53	17	35	1	41	12	29	0	24,741	9,299	9	
下野市	59,533	29,444	30,089	48	2	42	40	46	169	67	102	0	123	60	60	3	59,485	23,127	36	
市部計	1,700,393	848,794	851,599	▲ 407	▲ 451	972	1,423	44	3,978	2,330	1,469	179	3,934	2,283	1,396	255	1,700,800	711,679	454	

令和2(2020)年8月1日現在

(単位:人、世帯)

市 町 名	人 口																	世 帯 数		
	総数	男	女	対前月 増 減	自然動態			社会動態										前月人口 R2(2020). 7.1現在	R2(2020). 8.1現在	対前月 増 減
					自然 増減	出生	死亡	社会 増減	転入				転出							
									計	県外	県内	その他	計	県外	県内	その他				
上三川町	30,893	15,965	14,928	21	3	28	25	18	84	32	52	0	66	14	49	3	30,872	11,643	15	
河内郡計	30,893	15,965	14,928	21	3	28	25	18	84	32	52	0	66	14	49	3	30,872	11,643	15	
益子町	21,841	10,855	10,986	▲ 21	▲ 10	8	18	▲ 11	36	10	26	0	47	13	34	0	21,862	7,914	0	
茂木町	11,777	5,799	5,978	▲ 32	▲ 14	0	14	▲ 18	10	3	7	0	28	8	19	1	11,809	4,503	▲ 8	
市貝町	11,268	5,779	5,489	▲ 8	▲ 4	8	12	▲ 4	22	5	15	2	26	11	14	1	11,276	4,318	▲ 4	
芳賀町	14,877	7,515	7,362	▲ 7	▲ 4	8	12	▲ 3	33	8	24	1	36	18	17	1	14,884	5,275	11	
芳賀郡計	59,763	29,948	29,815	▲ 68	▲ 32	24	56	▲ 36	101	26	72	3	137	50	84	3	59,831	22,010	▲ 1	
壬生町	39,255	19,323	19,932	▲ 16	▲ 18	20	38	2	84	18	54	12	82	27	52	3	39,271	15,972	18	
野木町	24,979	12,438	12,541	▲ 18	▲ 4	16	20	▲ 14	34	18	15	1	48	30	17	1	24,997	10,161	▲ 5	
下都賀郡計	64,234	31,761	32,473	▲ 34	▲ 22	36	58	▲ 12	118	36	69	13	130	57	69	4	64,268	26,133	13	
塩谷町	10,300	5,102	5,198	▲ 15	▲ 6	5	11	▲ 9	6	1	5	0	15	9	6	0	10,315	3,656	3	
高根沢町	29,271	15,306	13,965	6	10	22	12	▲ 4	110	62	46	2	114	47	66	1	29,265	12,339	5	
塩谷郡計	39,571	20,408	19,163	▲ 9	4	27	23	▲ 13	116	63	51	2	129	56	72	1	39,580	15,995	8	
那須町	23,562	11,561	12,001	▲ 17	▲ 21	8	29	4	57	41	15	1	53	29	23	1	23,579	8,826	▲ 4	
那珂川町	15,105	7,606	7,499	▲ 8	▲ 4	10	14	▲ 4	19	6	13	0	23	7	15	1	15,113	5,746	2	
那須郡計	38,667	19,167	19,500	▲ 25	▲ 25	18	43	0	76	47	28	1	76	36	38	2	38,692	14,572	▲ 2	

図3 県外からの転入・県外への転出者数〔令和2(2020)年7月中〕



第3表 県外からの転入・県外への転出者数〔令和2(2020)年7月中〕

(単位:人)

都道府県	転 入			転 出			増 減		
	総 数	男	女	総 数	男	女	総 数	男	女
総 数	2,534	1,549	985	2,496	1,482	1,014	38	67	▲ 29
北 海 道	31	20	11	50	41	9	▲ 19	▲ 21	2
青 森 県	11	7	4	11	8	3	0	▲ 1	1
岩 手 県	15	11	4	10	7	3	5	4	1
宮 城 県	55	25	30	52	36	16	3	▲ 11	14
秋 田 県	16	7	9	4	1	3	12	6	6
山 形 県	11	7	4	20	13	7	▲ 9	▲ 6	▲ 3
福 島 県	93	54	39	70	42	28	23	12	11
茨 城 県	258	152	106	259	161	98	▲ 1	▲ 9	8
群 馬 県	182	108	74	270	157	113	▲ 88	▲ 49	▲ 39
埼 玉 県	336	206	130	391	233	158	▲ 55	▲ 27	▲ 28
千 葉 県	137	91	46	147	81	66	▲ 10	10	▲ 20
東 京 都	466	271	195	408	226	182	58	45	13
神 奈 川 県	232	155	77	167	98	69	65	57	8
新 潟 県	49	35	14	34	22	12	15	13	2
富 山 県	9	6	3	6	4	2	3	2	1
石 川 県	5	5	0	4	1	3	1	4	▲ 3
福 井 県	9	5	4	4	2	2	5	3	2
山 梨 県	8	4	4	8	7	1	0	▲ 3	3
長 野 県	29	21	8	16	10	6	13	11	2
岐 阜 県	9	6	3	12	11	1	▲ 3	▲ 5	2
静 岡 県	45	30	15	53	37	16	▲ 8	▲ 7	▲ 1
愛 知 県	68	48	20	48	25	23	20	23	▲ 3
三 重 県	22	13	9	10	8	2	12	5	7
滋 賀 県	9	7	2	6	0	6	3	7	▲ 4
京 都 府	22	14	8	12	7	5	10	7	3
大 阪 府	31	21	10	50	28	22	▲ 19	▲ 7	▲ 12
兵 庫 県	31	19	12	19	11	8	12	8	4
奈 良 県	1	1	0	11	4	7	▲ 10	▲ 3	▲ 7
和 歌 山 県	3	1	2	6	4	2	▲ 3	▲ 3	0
鳥 取 県	4	3	1	0	0	0	4	3	1
島 根 県	2	0	2	4	2	2	▲ 2	▲ 2	0
岡 山 県	8	7	1	12	6	6	▲ 4	1	▲ 5
広 島 県	13	7	6	14	8	6	▲ 1	▲ 1	0
山 口 県	4	2	2	9	5	4	▲ 5	▲ 3	▲ 2
徳 島 県	2	1	1	5	3	2	▲ 3	▲ 2	▲ 1
香 川 県	7	3	4	1	0	1	6	3	3
愛 媛 県	6	5	1	5	5	0	1	0	1
高 知 県	3	2	1	2	2	0	1	0	1
福 岡 県	34	21	13	35	19	16	▲ 1	2	▲ 3
佐 賀 県	8	4	4	5	3	2	3	1	2
長 崎 県	5	3	2	5	2	3	0	1	▲ 1
熊 本 県	5	2	3	4	2	2	1	0	1
大 分 県	8	3	5	0	0	0	8	3	5
宮 崎 県	7	3	4	2	2	0	5	1	4
鹿 児 島 県	8	4	4	5	4	1	3	0	3
沖 縄 県	16	9	7	20	12	8	▲ 4	▲ 3	▲ 1
国 外	201	120	81	210	122	88	▲ 9	▲ 2	▲ 7



編集・発行 栃木県県民生活部統計課

〒320-8501

宇都宮市塙田 1-1-20

TEL 028-623-2246（人口労働統計担当）

FAX 028-623-2247



◆◇「とちぎの統計情報」（栃木県ホームページ内）◇◆

<http://www.pref.tochigi.lg.jp/c04/pref/toukei/toukei/top.html>
