

栃木県毎月人口推計月報

令和3（2021）年8月1日現在

人口総数 1,923,915人（前月比 563人減）

男 959,660人（ ” 285人減）

女 964,255人（ ” 278人減）

世帯数 799,654世帯（ ” 363世帯増）

（単位：人）

区 分	自然動態	社会動態				
		出 生	死 亡		転 入	転 出
総 数	▲ 690	1,045	1,735	127	4,530	4,403
男	▲ 386	538	924	101	2,584	2,483
女	▲ 304	507	811	26	1,946	1,920

*1日～末日中の動き

この推計人口及び世帯数は、令和2年の国勢調査速報結果を基礎とし、これに住民基本台帳に基づく毎月の自然動態（出生数－死亡数）、社会動態（転入者数－転出者数）及び世帯増減数を加減して推計したものです。



栃木県県民生活部統計課



(単位：人・世帯)

期 日		人 口					世帯数
		総 数	男	女	各国勢調査間 人口増減	各月間 人口増減	
★ S 50(1975). 10. 1		1, 698, 003	834, 794	863, 209	—	—	433, 371
★ S 55(1980). 10. 1		1, 792, 201	885, 573	906, 628	94, 198	—	490, 152
★ S 60(1985). 10. 1		1, 866, 066	924, 221	941, 845	73, 865	—	521, 556
★ H 2(1990). 10. 1		1, 935, 168	962, 571	972, 597	69, 102	—	573, 521
★ H 7(1995). 10. 1		1, 984, 390	987, 426	996, 964	49, 222	—	625, 174
★ H 12(2000). 10. 1		2, 004, 817	995, 859	1, 008, 958	20, 427	—	667, 459
★ H 17(2005). 10. 1		2, 016, 631	1, 002, 114	1, 014, 517	11, 814	—	709, 346
★ H 22(2010). 10. 1		2, 007, 683	996, 855	1, 010, 828	▲ 8, 948	—	745, 604
★ H 27(2015). 10. 1		1, 974, 255	981, 626	992, 629	▲ 33, 428	—	763, 097
R 2 (2020). 8. 1		1, 933, 521	966, 043	967, 478	—	▲ 522	802, 032
	9. 1	1, 932, 813	965, 676	967, 137	—	▲ 708	802, 332
★ R 2 (2020). 10. 1		1, 934, 016	965, 058	968, 958	▲ 40, 239	—	793, 753
	11. 1	1, 933, 179	964, 551	968, 628	—	▲ 837	793, 969
	12. 1	1, 932, 676	964, 331	968, 345	—	▲ 503	794, 329
R 3 (2021). 1. 1		1, 931, 924	963, 823	968, 101	—	▲ 752	794, 515
	2. 1	1, 930, 741	963, 207	967, 534	—	▲ 1, 183	794, 810
	3. 1	1, 929, 679	962, 550	967, 129	—	▲ 1, 062	795, 120
	4. 1	1, 926, 516	960, 976	965, 540	—	▲ 3, 163	796, 901
	5. 1	1, 925, 935	960, 711	965, 224	—	▲ 581	798, 574
	6. 1	1, 925, 219	960, 361	964, 858	—	▲ 716	798, 999
	7. 1	1, 924, 478	959, 945	964, 533	—	▲ 741	799, 291
	8. 1	1, 923, 915	959, 660	964, 255	—	▲ 563	799, 654
対 前 月	増減数	▲ 563	▲ 285	▲ 278	—	—	363
	*増減率(%)	▲ 0. 03	▲ 0. 03	▲ 0. 03	—	—	0. 05

*増減率＝人口(世帯)増減数÷前期人口(世帯数)×100

(注) ①★印は国勢調査結果による人口及び世帯数

②栃木県毎月人口調査による各期日の人口及び世帯数は、直前の国勢調査結果を基に推計

③R2. 10. 1以降の人口及び世帯数は、令和2年国勢調査速報結果を基に推計

図1 総人口の推移

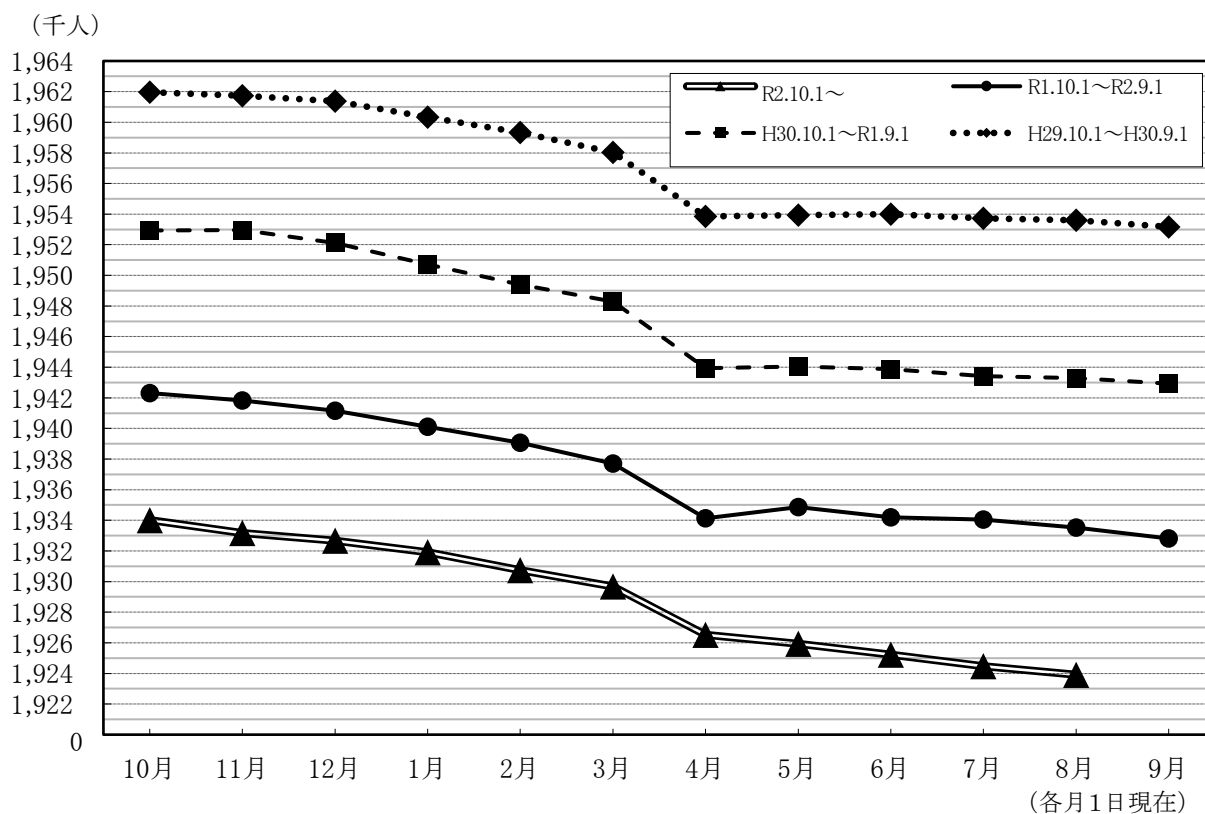
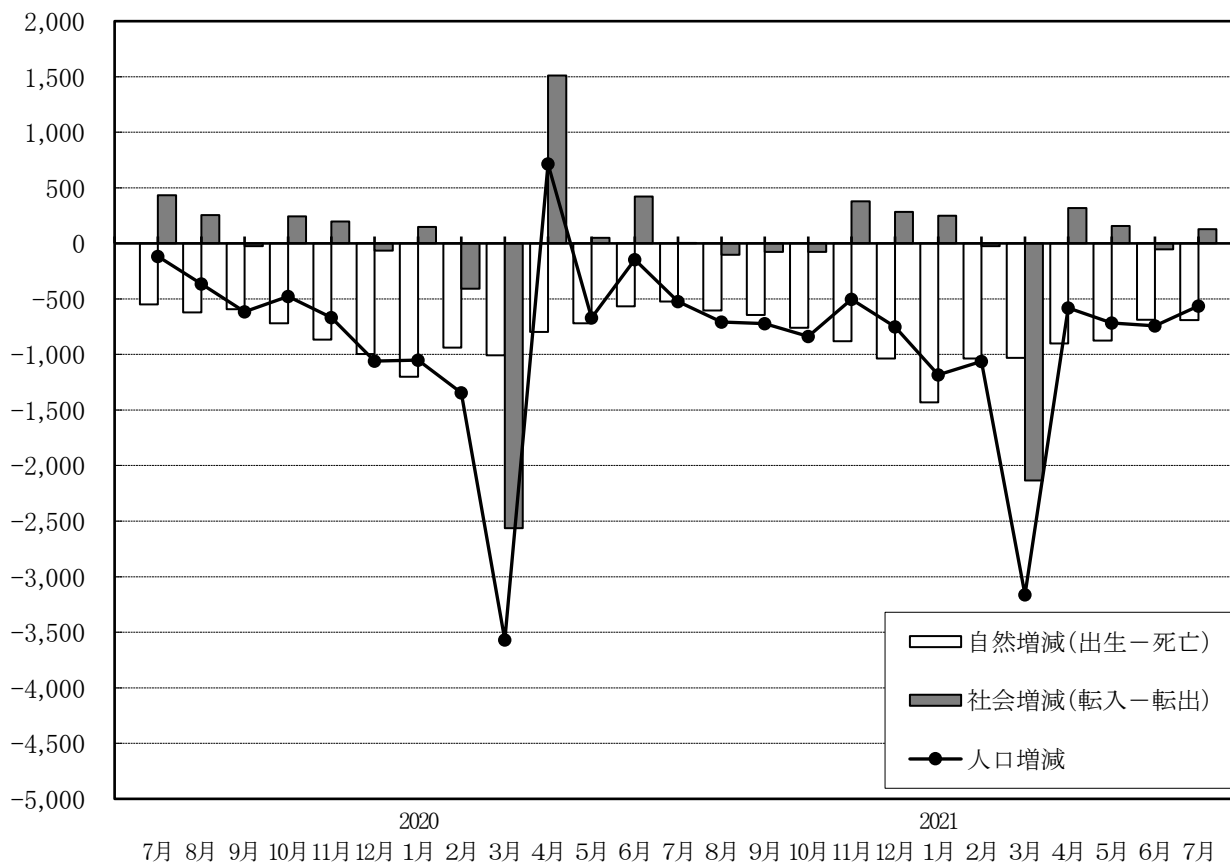


図2 自然・社会動態の推移〔令和元(2021)年7月中～令和3(2021)年7月中〕

(人)



第2表 栃木県毎月人口推計結果表

令和3(2021)年8月1日現在

(単位:人、世帯)

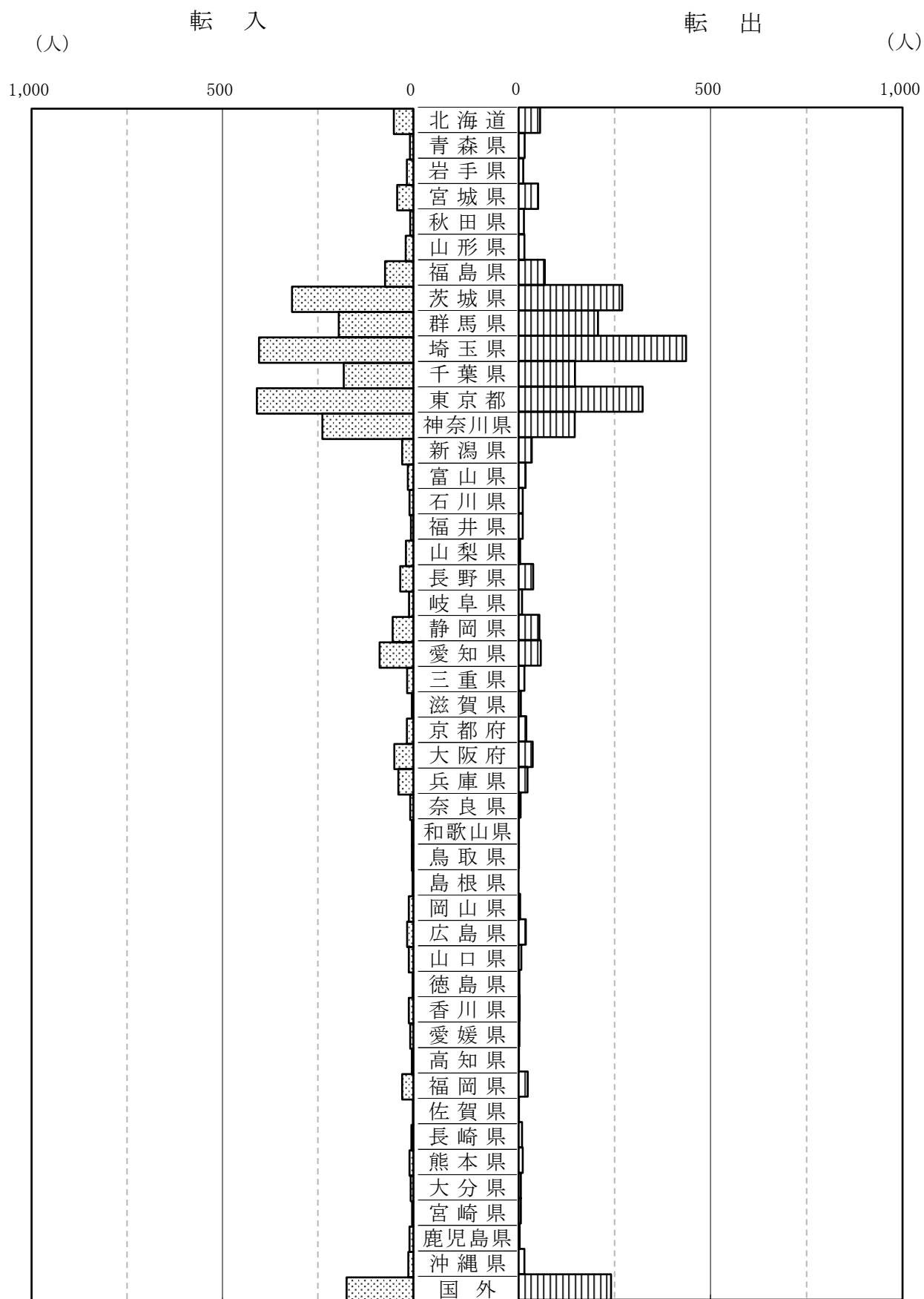
市 町 名	人　　　　　　口																	世 帯 数		
	総数	男	女	対前月 増　減	自然動態			社会動態										前月人口 R3(2021). 7.1現在	R3(2021). 8.1現在	対前月 増　減
					自然 増減	出生	死亡	社会 増減	転入				転出							
									計	県外	県内	その他	計	県外	県内	その他				
県　　計	1,923,915	959,660	964,255	▲ 563	▲ 690	1,045	1,735	127	4,530	2,696	1,746	88	4,403	2,460	1,753	190	1,924,478	799,654	363	
市 部 計	1,691,851	843,021	848,830	▲ 516	▲ 554	948	1,502	38	3,916	2,402	1,434	80	3,878	2,260	1,440	178	1,692,367	709,752	264	
郡 部 計	232,064	116,639	115,425	▲ 47	▲ 136	97	233	89	614	294	312	8	525	200	313	12	232,111	89,902	99	
宇都宮市	517,516	258,687	258,829	▲ 60	▲ 59	327	386	▲ 1	1,327	921	388	18	1,328	867	433	28	517,576	231,701	91	
足利市	143,320	70,678	72,642	▲ 155	▲ 105	68	173	▲ 50	262	212	35	15	312	238	53	21	143,475	61,454	▲ 26	
栃木市	154,422	76,728	77,694	▲ 78	▲ 84	76	160	6	322	173	136	13	316	162	122	32	154,500	60,813	5	
佐野市	115,396	57,134	58,262	▲ 51	▲ 59	60	119	8	220	146	71	3	212	134	66	12	115,447	48,371	10	
鹿沼市	93,486	46,353	47,133	▲ 2	▲ 47	40	87	45	177	69	106	2	132	64	65	3	93,488	36,254	24	
日光市	76,636	37,275	39,361	▲ 98	▲ 50	31	81	▲ 48	138	80	55	3	186	76	107	3	76,734	32,222	▲ 19	
小山市	166,789	84,420	82,369	44	▲ 18	102	120	62	556	376	164	16	494	291	154	49	166,745	69,814	74	
真岡市	78,130	39,465	38,665	▲ 14	▲ 13	51	64	▲ 1	174	85	88	1	175	98	73	4	78,144	29,818	32	
大田原市	72,003	35,283	36,720	▲ 44	▲ 39	38	77	▲ 5	131	74	55	2	136	56	76	4	72,047	30,253	▲ 4	
矢板市	30,850	15,291	15,559	▲ 32	▲ 15	13	28	▲ 17	56	16	40	0	73	28	45	0	30,882	12,059	▲ 12	
那須塩原市	115,046	57,162	57,884	35	▲ 31	62	93	66	279	148	129	2	213	120	85	8	115,011	47,836	30	
さくら市	44,375	22,988	21,387	▲ 38	▲ 9	32	41	▲ 29	83	26	56	1	112	46	63	3	44,413	16,460	10	
那須烏山市	24,453	12,171	12,282	▲ 20	▲ 15	13	28	▲ 5	32	12	20	0	37	11	26	0	24,473	9,170	10	
下野市	59,429	29,386	30,043	▲ 3	▲ 10	35	45	7	159	64	91	4	152	69	72	11	59,432	23,527	39	
市部計	1,691,851	843,021	848,830	▲ 516	▲ 554	948	1,502	38	3,916	2,402	1,434	80	3,878	2,260	1,440	178	1,692,367	709,752	264	

令和3(2021)年8月1日現在

(単位:人、世帯)

市 町 名	人 口																世 帯 数		
	総数	男	女	対前月 増 減	自然動態			社会動態								前月人口 R3(2021). 7.1現在	R3(2021). 8.1現在	対前月 増 減	
					自然 増減	出生	死亡	社会 増減	転入				転出						
									計	県外	県内	その他	計	県外	県内				その他
上三川町	30,758	15,882	14,876	▲ 19	▲ 16	11	27	▲ 3	85	34	49	2	88	31	54	3	30,777	11,730	6
河内郡計	30,758	15,882	14,876	▲ 19	▲ 16	11	27	▲ 3	85	34	49	2	88	31	54	3	30,777	11,730	6
益子町	21,560	10,707	10,853	▲ 23	▲ 15	7	22	▲ 8	35	16	19	0	43	11	31	1	21,583	7,759	2
茂木町	11,642	5,750	5,892	▲ 18	▲ 17	2	19	▲ 1	10	4	5	1	11	6	5	0	11,660	4,419	▲ 4
市貝町	11,094	5,668	5,426	▲ 5	▲ 6	6	12	1	30	6	24	0	29	12	16	1	11,099	4,375	6
芳賀町	14,894	7,524	7,370	29	▲ 7	8	15	36	62	10	51	1	26	6	20	0	14,865	5,299	17
芳賀郡計	59,190	29,649	29,541	▲ 17	▲ 45	23	68	28	137	36	99	2	109	35	72	2	59,207	21,852	21
壬生町	39,301	19,355	19,946	▲ 10	0	23	23	▲ 10	75	27	46	2	85	28	54	3	39,311	15,607	▲ 7
野木町	24,730	12,284	12,446	▲ 12	▲ 16	9	25	4	60	37	23	0	56	41	15	0	24,742	9,880	11
下都賀郡計	64,031	31,639	32,392	▲ 22	▲ 16	32	48	▲ 6	135	64	69	2	141	69	69	3	64,053	25,487	4
塩谷町	10,138	5,035	5,103	▲ 7	▲ 9	1	10	2	13	7	5	1	11	4	7	0	10,145	3,611	2
高根沢町	29,182	15,214	13,968	87	0	16	16	87	173	110	63	0	86	33	51	2	29,095	12,282	64
塩谷郡計	39,320	20,249	19,071	80	▲ 9	17	26	89	186	117	68	1	97	37	58	2	39,240	15,893	66
那須町	23,889	11,727	12,162	▲ 23	▲ 26	8	34	3	52	37	14	1	49	21	27	1	23,912	9,266	9
那珂川町	14,876	7,493	7,383	▲ 46	▲ 24	6	30	▲ 22	19	6	13	0	41	7	33	1	14,922	5,674	▲ 7
那須郡計	38,765	19,220	19,545	▲ 69	▲ 50	14	64	▲ 19	71	43	27	1	90	28	60	2	38,834	14,940	2

図3 県外からの転入・県外への転出者数〔令和3(2021)年7月中〕



第3表 県外からの転入・県外への転出者数〔令和3(2021)年7月中〕

(単位:人)

都道府県	転 入			転 出			増 減		
	総 数	男	女	総 数	男	女	総 数	男	女
総 数	2,696	1,655	1,041	2,460	1,474	986	236	181	55
北 海 道	51	33	18	56	44	12	▲ 5	▲ 11	6
青 森 県	9	7	2	16	9	7	▲ 7	▲ 2	▲ 5
岩 手 県	17	11	6	12	10	2	5	1	4
宮 城 県	42	25	17	51	30	21	▲ 9	▲ 5	▲ 4
秋 田 県	8	4	4	14	7	7	▲ 6	▲ 3	▲ 3
山 形 県	20	9	11	15	8	7	5	1	4
福 島 県	74	46	28	68	42	26	6	4	2
茨 城 県	318	189	129	270	169	101	48	20	28
群 馬 県	195	112	83	207	124	83	▲ 12	▲ 12	0
埼 玉 県	404	241	163	436	246	190	▲ 32	▲ 5	▲ 27
千 葉 県	182	121	61	147	92	55	35	29	6
東 京 都	410	230	180	323	171	152	87	59	28
神 奈 川 県	238	168	70	146	93	53	92	75	17
新 潟 県	29	19	10	34	30	4	▲ 5	▲ 11	6
富 山 県	14	11	3	18	9	9	▲ 4	2	▲ 6
石 川 県	10	6	4	11	7	4	▲ 1	▲ 1	0
福 井 県	6	3	3	11	6	5	▲ 5	▲ 3	▲ 2
山 梨 県	19	11	8	4	3	1	15	8	7
長 野 県	34	22	12	38	24	14	▲ 4	▲ 2	▲ 2
岐 阜 県	11	7	4	9	6	3	2	1	1
静 岡 県	54	34	20	54	30	24	0	4	▲ 4
愛 知 県	88	62	26	58	38	20	30	24	6
三 重 県	16	11	5	15	9	6	1	2	▲ 1
滋 賀 県	4	4	0	6	5	1	▲ 2	▲ 1	▲ 1
京 都 府	17	12	5	20	12	8	▲ 3	0	▲ 3
大 阪 府	50	37	13	37	18	19	13	19	▲ 6
兵 庫 県	39	29	10	23	20	3	16	9	7
奈 良 県	8	6	2	5	2	3	3	4	▲ 1
和 歌 山 県	4	3	1	1	1	0	3	2	1
鳥 取 県	4	2	2	1	1	0	3	1	2
島 根 県	2	2	0	0	0	0	2	2	0
岡 山 県	12	9	3	4	3	1	8	6	2
広 島 県	16	11	5	19	12	7	▲ 3	▲ 1	▲ 2
山 口 県	12	5	7	7	5	2	5	0	5
徳 島 県	2	1	1	2	2	0	0	▲ 1	1
香 川 県	12	9	3	3	3	0	9	6	3
愛 媛 県	8	5	3	2	0	2	6	5	1
高 知 県	4	3	1	1	0	1	3	3	0
福 岡 県	29	19	10	24	15	9	5	4	1
佐 賀 県	1	1	0	1	1	0	0	0	0
長 崎 県	5	4	1	9	4	5	▲ 4	0	▲ 4
熊 本 県	10	4	6	11	7	4	▲ 1	▲ 3	2
大 分 県	7	5	2	6	3	3	1	2	▲ 1
宮 崎 県	3	3	0	6	3	3	▲ 3	0	▲ 3
鹿 児 島 県	10	5	5	3	3	0	7	2	5
沖 縄 県	13	9	4	15	7	8	▲ 2	2	▲ 4
国 外	175	85	90	241	140	101	▲ 66	▲ 55	▲ 11



編集・発行 栃木県県民生活部統計課

〒320-8501

宇都宮市塙田 1 - 1 - 20

TEL 028-623-2246（人口労働統計担当）

FAX 028-623-2247

◆◇「とちぎの統計情報」（栃木県ホームページ内）◇◆

<https://www.pref.tochigi.lg.jp/c04/pref/toukei/toukei/top.html>
