

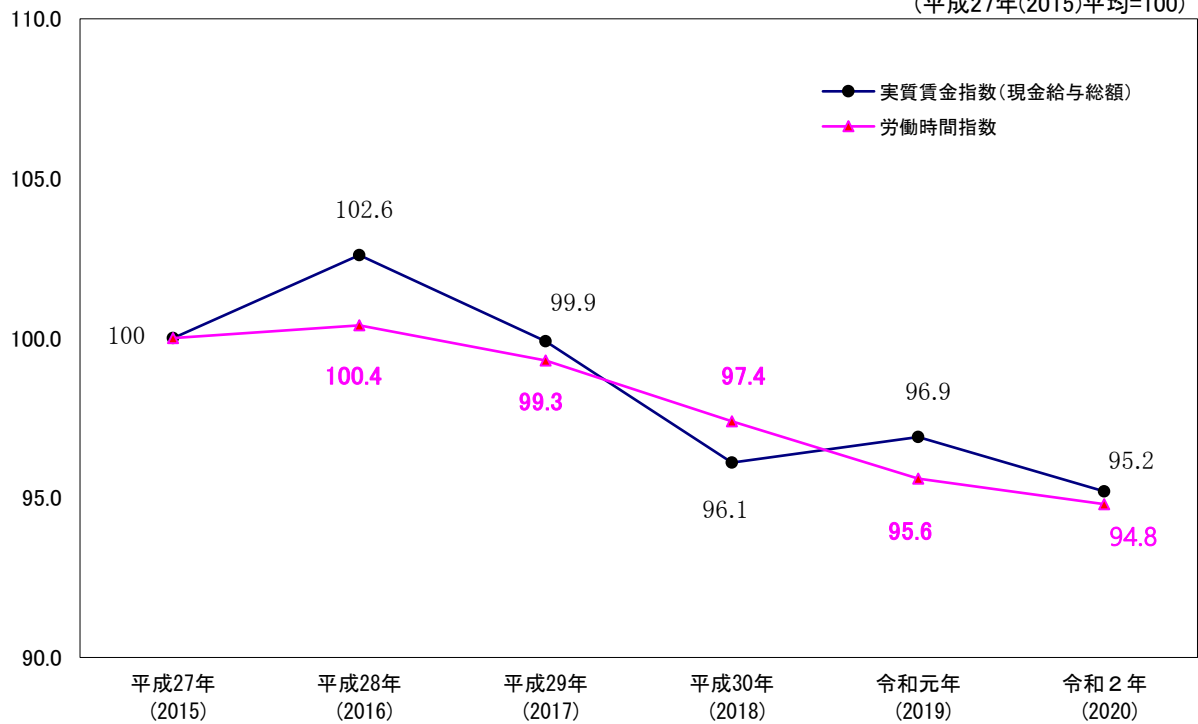
令和2(2020)年

栃木県の賃金、労働時間及び雇用の動き

—毎月勤労統計調査地方調査結果確報(年報)—

実質賃金指数と労働時間指数の推移(年別)

(平成27年(2015)平均=100)



栃 木 県



政府統計

利 用 上 の 注 意

1. この調査は、栃木県における労働者の賃金、労働時間及び雇用について、毎月の変化を明らかにするため、常用労働者数5人以上の事業所を対象として実施しています。
2. 調査結果の算定は、標本事業所からの報告を基にし、事業所規模5人以上の県内全ての事業所に対応するように推計したものです。
3. 事業所規模5人以上とは、第一種事業所（30人以上）及び第二種事業所（5人以上29人）を含む集計です。
4. 平成29(2017)年1月分から指数は平成27(2015)年平均=100としています。これに伴い、平成29(2017)年1月分以降と比較できるように、平成28(2016)年12月分までの指数を平成27(2015)年平均が100となるように改訂しています。ただし、平成28(2016)年12月分までの増減率は、平成22(2010)年基準指数で計算したものとしますので、改訂後の指数で計算した場合と必ずしも一致しません。
5. 平成30(2018)年から、調査事業所のうち30人以上の抽出方法は、従来の2~3年に一度行う総入れ替え方式から、毎年1月分調査時に行う部分入れ替え方式に変更しています。
6. 賃金、労働時間とその増減率は、総入れ替え方式の時に行っていた過去に遡った改訂は行いません。常用雇用指数とその増減率は、平成30(2018)年1月分から平成26年経済センサス-基礎調査による常用雇用者数(常用労働者数)を労働者数推計のベンチマークとして改訂を行っています。
7. 平成29(2017)年1月分から、日本標準産業分類(平成25(2013)年10月改定)に基づき表章しています。ただし、表彰産業の名称に変更はなく、平成28(2016)年以前の結果と単純に接続させています。
8. 統計表について
 - (1) 前月比、前年比及び前年同月比は、原則として指数の対増減率(%)で、指数が作成できない場合は、実数により計算しています。
 - (2) 統計表欄の×印は標本事業所数がない又は少ないため公表しないことを示します。なお、「調査産業計」には、非公表産業も含まれています。
 - (3) 入職(離職)率とは、前月末労働者数に対する月間の増加(減少)労働者の割合(%)です。
 - (4) パートタイム労働者比率とは、常用労働者に占めるパートタイム労働者の割合(%)のことです。

参 考

1 給 与

$$\boxed{\text{現金給与総額}} = \boxed{\text{きまって支給する給与}} + \boxed{\text{特別に支払われた給与}}$$

(あらかじめ定められている方法によって算定、支給される給与で超過労働給与を含む。) (一時的又は突発的理由に基づいて支払われた給与、賞与など。)

$$\boxed{\text{きまって支給する給与}} = \boxed{\text{所定内給与}} + \boxed{\text{超過労働給与(超過勤務手当等)}}$$

2 労働時間

$$\boxed{\text{総実労働時間}} = \boxed{\text{所定内労働時間}} + \boxed{\text{所定外労働時間}}$$

(早出、残業、休日出勤など)

3 労働者

$$\boxed{\text{常用労働者}} = \boxed{\text{一般労働者}} + \boxed{\text{パートタイム労働者}}$$

(期間を定めず、又は1ヵ月を超える期間を定めて雇用される者等。) (正規従業員、正社員) (1日の所定労働時間が短い者、あるいは、1週間の所定労働日が一般の労働者より少ない者。)

1 賃金の動き

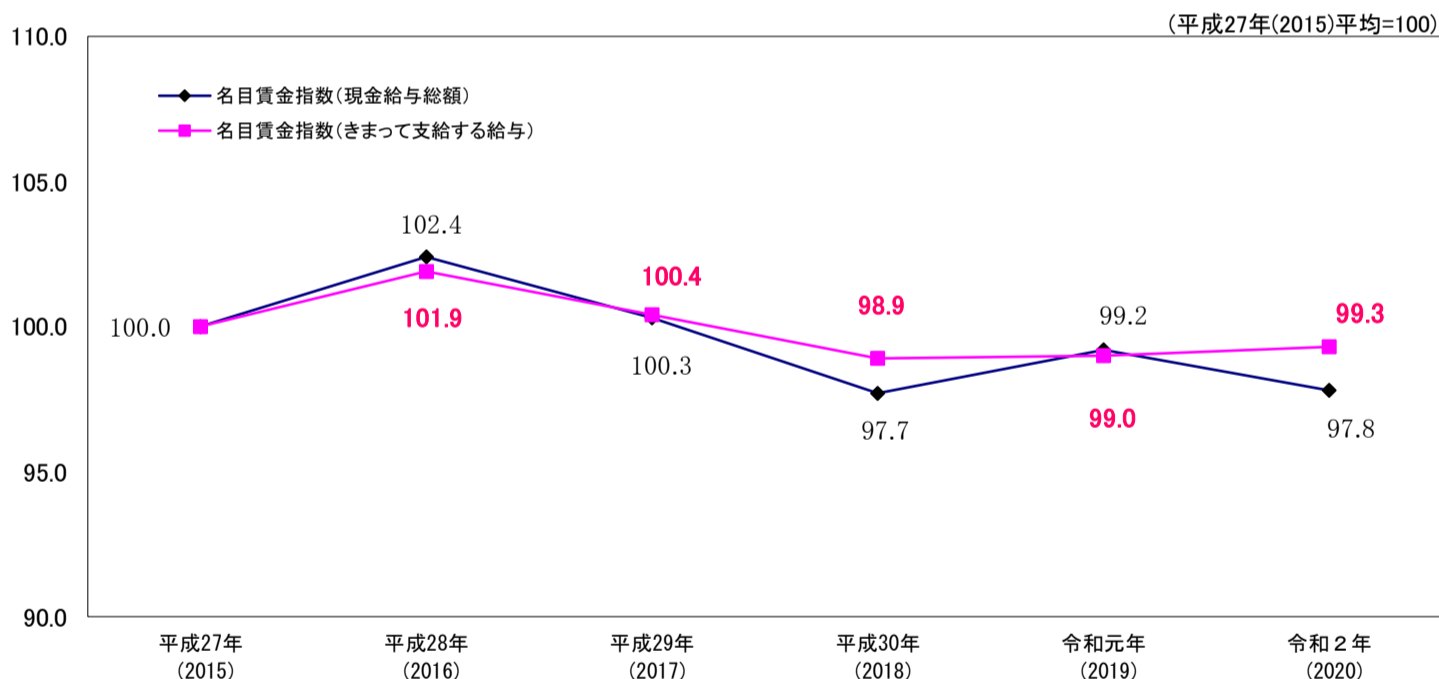
(事業所規模5人以上/常用労働者1人平均)

令和2(2020)年平均の現金給与総額、きまって支給する給与については以下のとおりです。

項目	本県の調査結果		全国の調査結果(参考)	
	数値	前年比	数値	前年比
常用労働者1人平均月間現金給与総額	303,078円		318,387円	
名目賃金指数	97.8	▲ 1.4%	100.9	▲ 1.2%
実質賃金指数	95.2	▲ 1.8%	98.6	▲ 1.2%
きまって支給する給与	253,253円		262,318円	
名目賃金指数	99.3	0.3%	100.7	▲ 0.7%
特別に支払われた給与	49,825円		56,069円	

※ 全国の数値は全国調査の結果であり、都道府県別の地方調査の結果ではないのでご注意ください。

栃木県の名目賃金指数の推移(年別) - 事業所規模5人以上の調査産業計 -



※「現金給与総額」とは、賃金、給料、手当、賞与等名称を問わず、労働の対償(使用者が労働者に支払う、労働に対する報酬)として通貨で支払われるものです。(=きまって支給する給与+特別に支払われた給与)

※「きまって支給する給与」とは、基本給、家族手当、超過勤務手当、通勤手当など労働協約、就業規則等によって、あらかじめ算定方法が定められ算定、支給される給与のことです。

※「特別に支払われた給与」とは、賞与や結婚手当、3ヵ月を超える期間ごとに支払われる給与等のことです。

※「名目賃金」とは、物価の水準の変動を加味しない、通貨で支払われた賃金そのものです。

※「実質賃金」とは、名目賃金を消費者物価指数で割ることによって得られる指標であり、その地域での購買力がわかります。

図表 1-1 産業別にみた賃金の動き

産 業	(1)現金給与総額		(2)きまって支給する給与		(3)特別に支払われた給与	
	実 額	前年増減率	実 額	前年増減率	実 額	前年増減差
	円	%	円	%	円	円
調査産業計	303,078	▲ 1.4	253,253	0.3	49,825	▲ 5,042
鉱業,採石業,砂利採取業	×	×	×	×	×	×
建設業	377,166	▲ 3.4	325,422	▲ 1.7	51,744	▲ 7,732
製造業	369,236	▲ 6.5	297,268	▲ 3.9	71,968	▲ 13,627
電気・ガス・熱供給・水道業	494,208	▲ 4.5	410,073	▲ 2.7	84,135	▲ 11,431
情報通信業	362,314	▲ 6.7	295,795	▲ 6.3	66,519	▲ 6,306
運輸業,郵便業	280,362	1.8	251,442	1.8	28,920	600
卸売業,小売業	222,873	▲ 2.9	195,063	▲ 1.6	27,810	▲ 3,434
金融業,保険業	396,415	0.2	317,043	1.7	79,372	▲ 4,505
不動産業,物品賃貸業	301,697	▲ 5.6	271,199	0.8	30,498	▲ 19,982
学術研究,専門・技術サービス業	491,724	▲ 9.5	373,215	▲ 7.5	118,509	▲ 21,152
宿泊業,飲食サービス業	98,622	▲ 9.7	95,148	▲ 9.1	3,474	▲ 1,051
生活関連サービス業,娯楽業	226,010	11.6	212,899	11.5	13,111	1,526
教育,学習支援業	409,808	6.2	323,886	9.3	85,922	▲ 3,689
医療,福祉	310,241	9.9	260,450	9.2	49,791	6,017
複合サービス事業	332,050	▲ 1.7	266,143	▲ 1.9	65,907	▲ 350
サービス業 (他に分類されないもの)	223,544	▲ 2.8	202,560	1.0	20,984	▲ 8,347

図表 1-2 産業別特別に支払われた給与

項 目	調査産業計	鉱業,採石業, 砂利採取業	建設業	製造業	電気・ガス・ 熱供給・水道業	情報通信業
年間累計額(円)	593,977	×	618,450	858,347	1,076,784	793,133
前年増減差(円)	▲ 62,726	×	▲ 96,405	▲ 156,618	▲ 62,162	▲ 97,928
支給率(か月)	2.35	×	1.90	2.89	2.63	2.68

項 目	運輸業, 郵便業	卸売業, 小売業	金融業, 保険業	不動産業, 物品賃貸業	学術研究,専門・ 技術サービス業	宿泊業, 飲食サービス業
年間累計額(円)	346,698	333,503	928,822	360,155	1,423,230	42,314
前年増減差(円)	7,694	▲ 43,497	▲ 84,706	▲ 242,394	▲ 255,592	▲ 11,622
支給率(か月)	1.38	1.71	2.93	1.33	3.81	0.44

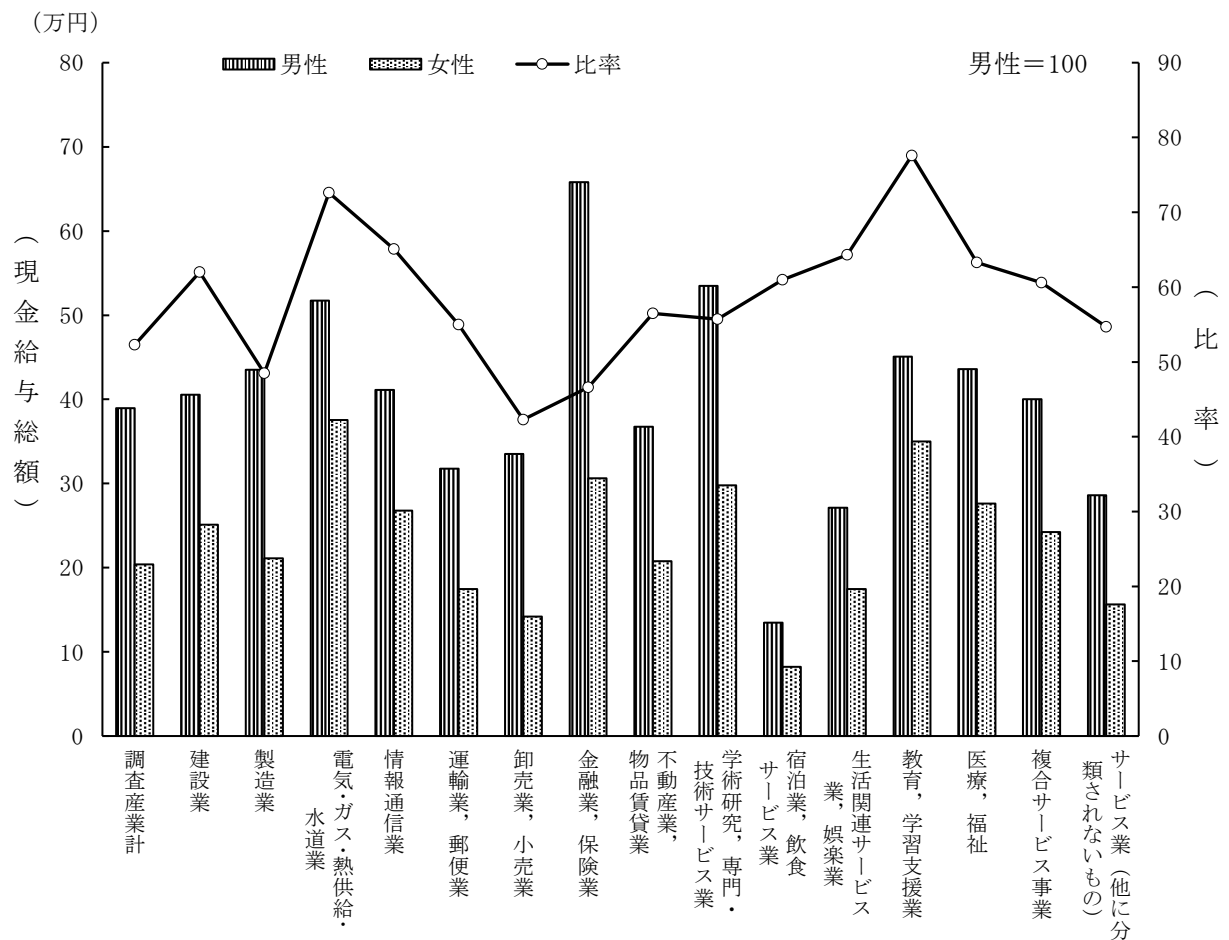
項 目	生活関連サービ ス業,娯楽業	教育,学習 支援業	医療,福祉	複合 サービス事業	サービス業 (他に分類されないもの)
年間累計額(円)	143,183	1,012,336	595,635	789,570	252,748
前年増減差(円)	4,870	▲ 45,339	72,063	▲ 5,744	▲ 104,011
支給率(か月)	0.67	3.13	2.29	2.97	1.25

(注) 支給率は1人平均特別に支払われた給与(年間累計額)を1人平均月間きまって支給する給与で除したものである

図表 1-3 産業別・男女別賃金 (現金給与総額)

産 業	男性=100		比 率
	男 性	女 性	
	円	円	
調査産業計	389,651	203,762	52.3
鉱業,採石業,砂利採取業	×	×	×
建設業	405,447	251,188	62.0
製造業	435,265	211,213	48.5
電気・ガス・熱供給・水道業	517,468	375,491	72.6
情報通信業	411,067	267,752	65.1
運輸業,郵便業	317,487	174,492	55.0
卸売業,小売業	335,063	141,754	42.3
金融業,保険業	658,018	306,419	46.6
不動産業,物品賃貸業	367,553	207,609	56.5
学術研究,専門・技術サービス業	534,724	297,817	55.7
宿泊業,飲食サービス業	134,750	82,244	61.0
生活関連サービス業,娯楽業	271,414	174,496	64.3
教育,学習支援業	450,707	349,850	77.6
医療,福祉	435,836	276,097	63.3
複合サービス事業	400,174	242,493	60.6
サービス業(他に分類されないもの)	286,183	156,469	54.7

図表 1-4 産業別・男女別賃金と比率 (現金給与総額)



2 労働時間の動き

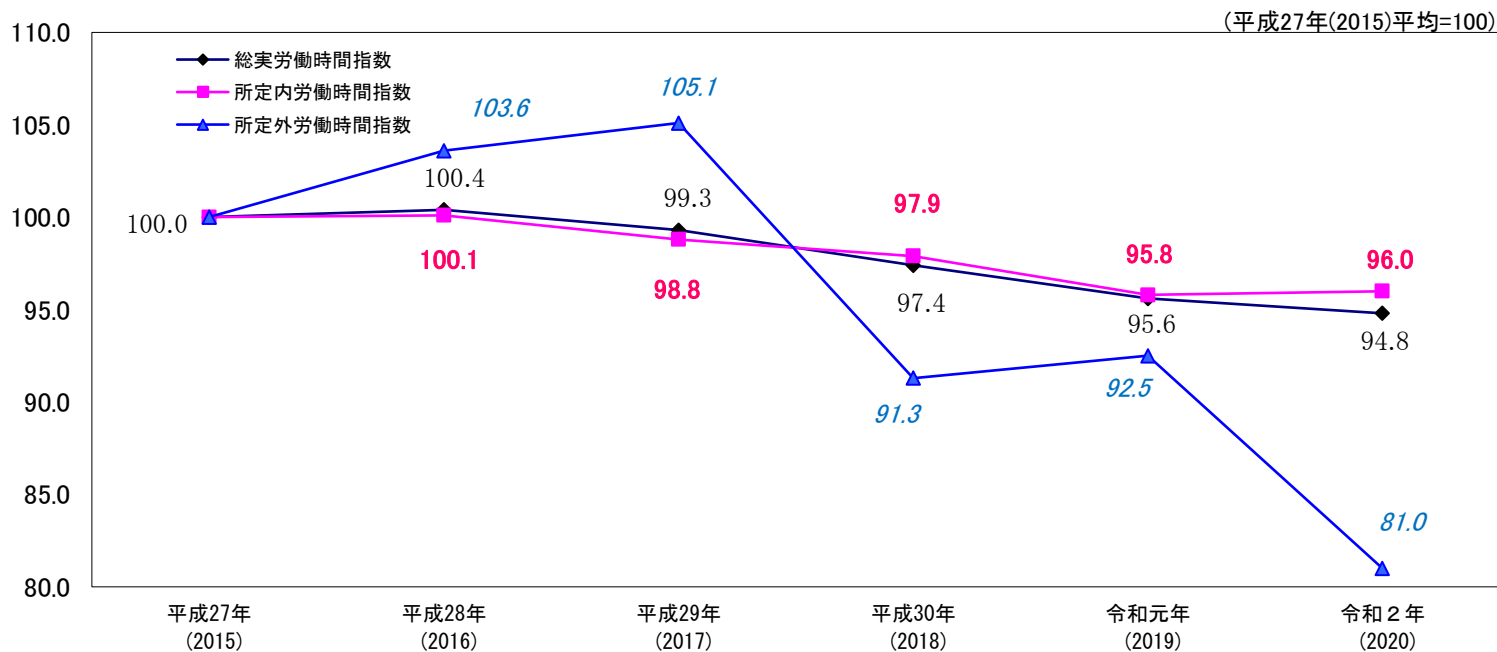
(事業所規模5人以上/常用労働者1人平均)

令和2(2020)年平均の現金給与総額、きまって支給する給与については以下のとおりです。

項目	本県の調査結果		全国の調査結果(参考)	
	数値	前年比・差	数値	前年比・差
常用労働者1人平均月間総実労働時間	141.0時間		135.1時間	
指数	94.8	▲0.8%	93.6	▲2.8%
所定内労働時間	131.4時間		125.9時間	
指数	96.0	0.2%	94.3	▲2.0%
所定外労働時間	9.6時間		9.2時間	
指数	81.0	▲12.4%	83.5	▲13.2%
出勤日数	18.3日	▲0.2日	17.7日	▲0.3日

※ 全国の数値は全国調査の結果であり、都道府県別の地方調査の結果ではないのでご注意ください。
 ※ 労働時間については前年比を、出勤日数は差を使用しています。

栃木県の労働時間指数の推移(年別) —事業所規模5人以上の調査産業計—



※「総実労働時間」とは、調査期間中に労働者が実際に労働した時間数です。休憩時間は給与が支給されている、いないにかかわらず除かれます。(=所定内労働時間数+所定外労働時間数)

※「所定内労働時間数」とは、就業規則等で定められている始業時間から終業時間の間の実労働時間数のことです。

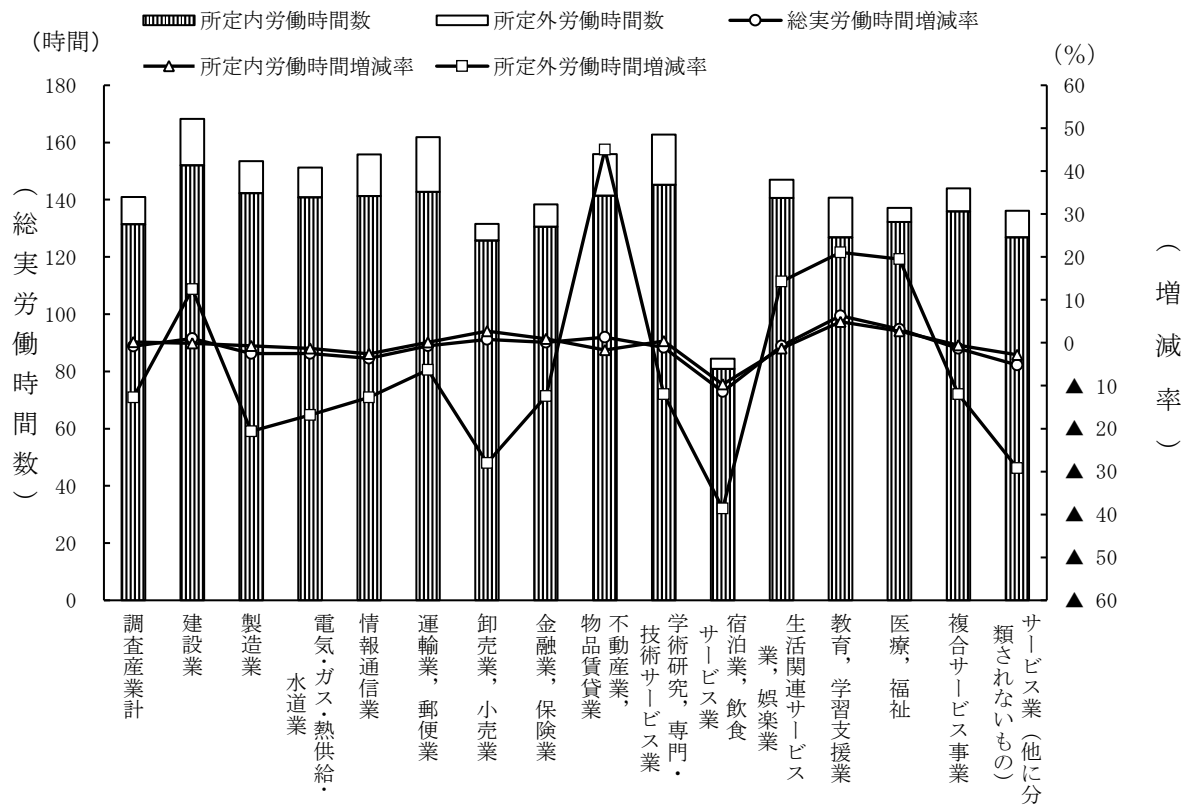
※「所定外労働時間数」とは、早出、残業、休日出勤等の実労働時間数のことです。

※「出勤日数」とは、調査期間中に労働者が実際に出勤した日数です。有給休暇等は出勤日とはしていません。

図表 2-1 産業別労働時間

産 業	総実労働時間		所定内労働時間		所定外労働時間	
	時間	前年増減率	時間	前年増減率	時間	前年増減率
調査産業計	141.0	▲ 0.8	131.4	0.2	9.6	▲ 12.7
鉱業, 採石業, 砂利採取業	×	×	×	×	×	×
建設業	168.2	1.0	152.0	▲ 0.1	16.2	12.5
製造業	153.5	▲ 2.5	142.3	▲ 0.7	11.2	▲ 20.6
電気・ガス・熱供給・水道業	151.2	▲ 2.5	140.8	▲ 1.3	10.4	▲ 16.8
情報通信業	155.8	▲ 3.6	141.3	▲ 2.6	14.5	▲ 12.7
運輸業, 郵便業	161.9	▲ 0.7	142.7	0.1	19.2	▲ 6.3
卸売業, 小売業	131.6	0.8	125.7	2.7	5.9	▲ 28.0
金融業, 保険業	138.4	0.1	130.6	0.9	7.8	▲ 12.4
不動産業, 物品賃貸業	155.9	1.3	141.4	▲ 1.7	14.5	45.0
学術研究, 専門・技術サービス業	162.8	▲ 1.1	145.2	0.4	17.6	▲ 12.0
宿泊業, 飲食サービス業	84.4	▲ 11.4	80.9	▲ 9.7	3.5	▲ 38.6
生活関連サービス業, 娯楽業	147.0	▲ 0.7	140.6	▲ 1.3	6.4	14.3
教育, 学習支援業	140.7	6.3	126.9	4.9	13.8	21.1
医療, 福祉	137.1	3.2	132.2	2.7	4.9	19.5
複合サービス事業	144.0	▲ 1.3	135.9	▲ 0.6	8.1	▲ 12.0
サービス業 (他に分類されないもの)	136.1	▲ 5.2	126.9	▲ 2.8	9.2	▲ 29.2

図表 2-2 産業別労働時間



図表 2-3 産業別・男女別労働時間

産 業	区分	総実労働時間		所定内労働時間		所定外労働時間	
		時間	前年増減率	時間	前年増減率	時間	前年増減率
調査産業計	男	157.1	▲ 1.3	143.1	▲ 0.1	14.0	▲ 12.5
	女	122.6	▲ 0.2	118.0	0.3	4.6	▲ 13.2
鉱業, 採石業, 砂利採取業	男	×	×	×	×	×	×
	女	×	×	×	×	×	×
建設業	男	173.2	1.0	155.0	▲ 0.2	18.2	12.3
	女	146.0	2.7	138.9	1.6	7.1	29.1
製造業	男	160.3	▲ 2.8	146.7	▲ 1.0	13.6	▲ 19.0
	女	137.3	▲ 0.8	131.9	0.6	5.4	▲ 26.0
電気・ガス・熱供給・水道業	男	154.2	▲ 1.5	143.6	▲ 0.3	10.6	▲ 15.9
	女	136.3	▲ 3.7	126.6	▲ 2.8	9.7	▲ 13.4
情報通信業	男	161.8	▲ 2.5	145.8	▲ 1.4	16.0	▲ 12.1
	女	144.3	▲ 4.4	132.6	▲ 4.3	11.7	▲ 6.4
運輸業, 郵便業	男	173.0	▲ 7.1	149.7	▲ 5.5	23.3	▲ 16.5
	女	130.1	10.2	122.8	9.6	7.3	19.7
卸売業, 小売業	男	155.6	1.8	145.4	4.5	10.2	▲ 25.0
	女	114.3	2.9	111.5	3.5	2.8	▲ 17.6
金融業, 保険業	男	170.7	3.6	154.3	3.6	16.4	3.8
	女	127.2	0.6	122.4	1.5	4.8	▲ 17.2
不動産業, 物品賃貸業	男	165.0	1.0	148.1	▲ 2.8	16.9	53.6
	女	142.9	0.5	131.9	▲ 1.2	11.0	26.4
学術研究, 専門・技術サービス業	男	166.9	▲ 1.8	147.7	0.0	19.2	▲ 13.9
	女	144.5	4.0	134.2	3.5	10.3	12.0
宿泊業, 飲食サービス業	男	100.5	▲ 2.7	93.7	▲ 0.8	6.8	▲ 22.7
	女	77.0	▲ 15.5	75.1	▲ 13.7	1.9	▲ 53.7
生活関連サービス業, 娯楽業	男	164.8	▲ 1.8	154.7	▲ 3.1	10.1	23.2
	女	126.7	▲ 2.0	124.5	▲ 1.3	2.2	▲ 31.3
教育, 学習支援業	男	143.8	2.0	128.5	2.0	15.3	2.0
	女	135.9	8.0	124.4	6.2	11.5	32.2
医療, 福祉	男	145.9	6.9	139.5	6.3	6.4	20.8
	女	134.8	2.3	130.3	1.8	4.5	18.4
複合サービス事業	男	154.1	▲ 1.3	143.4	▲ 0.7	10.7	▲ 8.5
	女	130.9	1.0	126.1	1.3	4.8	▲ 5.9
サービス業 (他に分類されないもの)	男	154.7	▲ 4.0	141.0	▲ 1.6	13.7	▲ 23.0
	女	116.2	▲ 7.9	111.8	▲ 5.2	4.4	▲ 46.3

3 雇用の動き

(事業所規模 5 人以上)

令和 2 (2020) 年平均の常用労働者の雇用の動きは以下のとおりです。

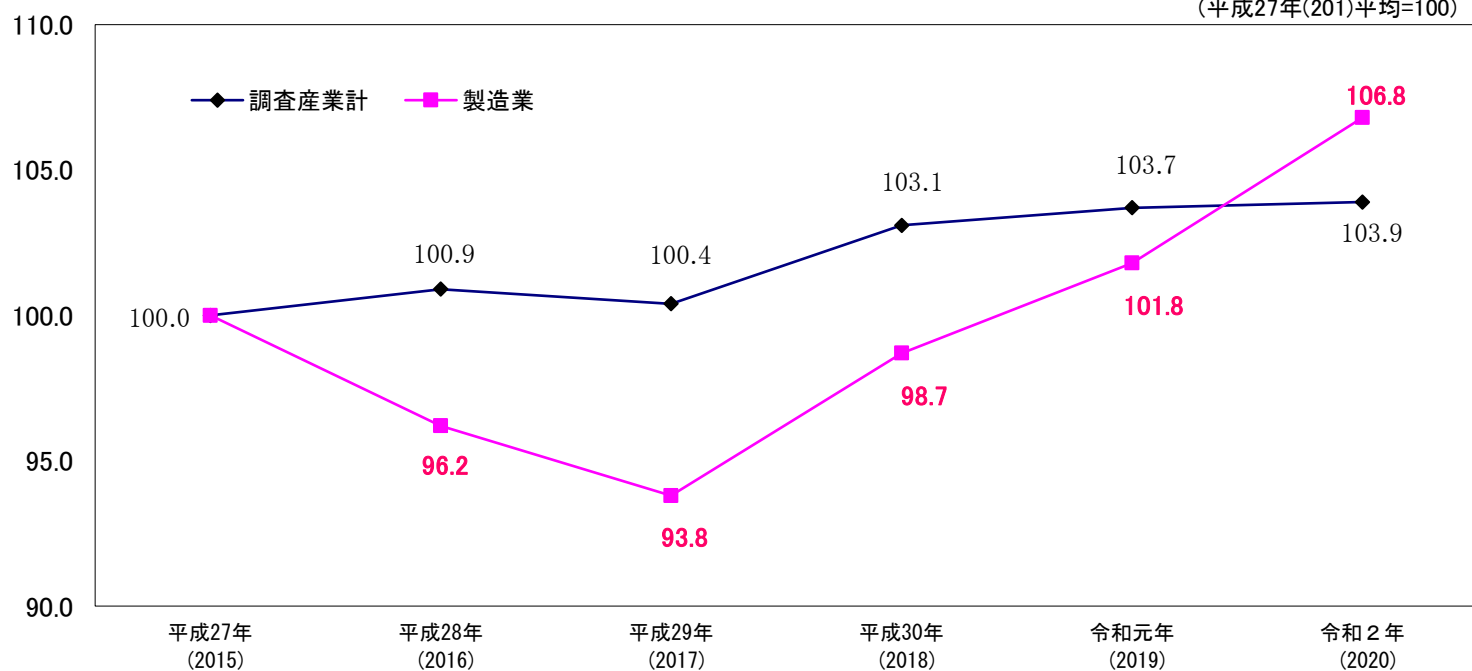
項 目	本県の調査結果		全国の調査結果 (参考)	
	数値	前年比・差	数値	前年比・差
常用労働者数	704,681 人			
常用雇用指数	103.9	0.2 %	109.0	1.0 %
パートタイム労働者数	204,227 人			
雇用労働者に占める割合	29.0 %	▲ 2.4 ポイント	31.14 %	▲ 0.39 ポイント
入職率	1.95 %	0.00 ポイント	1.97 %	▲ 0.19 ポイント
離職率	1.84 %	▲ 0.06 ポイント	1.98 %	▲ 0.08 ポイント

※ 全国の数値は全国調査の結果であり、都道府県別の地方調査の結果ではないのでご注意ください。

※ 常用雇用指数については前年比を、その他は差を使用しています。

栃木県の常用雇用指数の推移(年別) — 事業所規模 5 人以上の調査産業計及び製造業 —

(平成27年(2015)平均=100)



※ 「常用労働者」とは、主に、期間を定めず、又は1ヵ月を超える期間を定めて雇われている労働者のことです。

(=一般労働者+パートタイム労働者)

※ 「パートタイム労働者」とは、常用労働者のうち、一日の労働時間が一般の労働者より短い、または一週の所定労働日数が一般の労働者より少ない者のことです。

※ 「一般労働者」とは、常用労働者のうちパートタイム労働者以外の者のことです。

※ 「入職率」「離職率」とは、調査期間中に増(入職)、減(離職)した労働者の割合です。

図表3-1 産業別常用労働者数と雇用指数及び前年増減率

産 業	常 用 労 働 者 数			常用雇用指数 (総 数)	前年増減率 (総 数)
	総 数	男 性	女 性		
	人	人	人		%
調査産業計	704,681	376,530	328,151	103.9	0.2
鉱業,採石業,砂利採取業	×	×	×	×	×
建設業	29,146	23,785	5,361	90.3	▲ 6.6
製造業	187,651	132,416	55,233	106.8	4.9
電気・ガス・熱供給・水道業	1,255	1,049	205	50.6	▲ 20.4
情報通信業	6,957	4,590	2,367	110.1	0.2
運輸業,郵便業	42,355	31,329	11,026	102.8	1.0
卸売業,小売業	104,710	43,876	60,834	91.5	▲ 3.2
金融業,保険業	13,993	3,575	10,420	87.6	▲ 4.8
不動産業,物品賃貸業	5,973	3,518	2,455	91.4	▲ 2.1
学術研究,専門・技術サービス業	31,263	25,592	5,671	103.8	▲ 0.3
宿泊業,飲食サービス業	59,718	18,632	41,086	125.7	▲ 3.0
生活関連サービス業,娯楽業	24,796	13,178	11,619	93.5	▲ 3.4
教育,学習支援業	39,776	23,634	16,143	111.8	2.5
医療,福祉	99,784	21,398	78,387	114.1	1.7
複合サービス事業	6,071	3,445	2,626	155.9	▲ 1.8
サービス業 (他に分類されないもの)	51,235	26,514	24,721	98.7	▲ 1.4

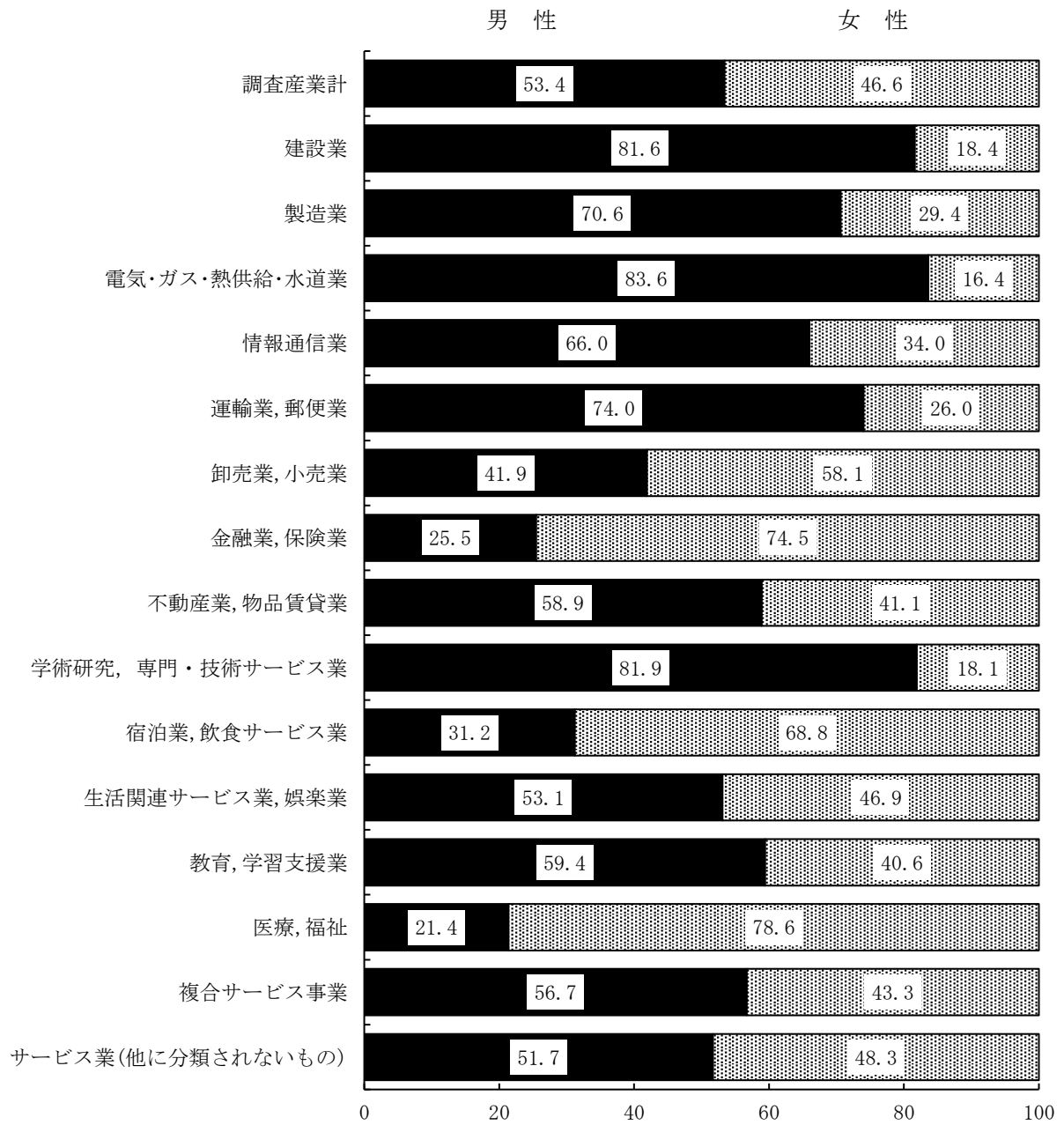
(注) 前年増減率は指数(総数)による比較である
常用労働者数は年平均であり、総数は男女の合計と必ずしも一致しない

図表3-2 産業別・男女別パートタイム労働者比率

産 業	総 数			男 性			女 性		
	人	うちパートタイム労働者数	比率	人	うちパートタイム労働者数	比率	人	うちパートタイム労働者数	比率
調査産業計	704,681	204,227	29.0	376,530	46,722	12.4	328,151	157,505	48.0
鉱業,採石業,砂利採取業	×	×	×	×	×	×	×	×	×
建設業	29,146	1,615	5.6	23,785	516	2.2	5,361	1,099	20.2
製造業	187,651	24,660	13.1	132,416	6,149	4.6	55,233	18,511	33.5
電気・ガス・熱供給・水道業	1,255	68	5.3	1,049	31	2.8	205	37	17.8
情報通信業	6,957	321	4.6	4,590	107	2.3	2,367	214	8.7
運輸業,郵便業	42,355	9,427	22.2	31,329	2,792	8.9	11,026	6,635	60.2
卸売業,小売業	104,710	56,682	54.1	43,876	10,670	24.2	60,834	46,012	75.7
金融業,保険業	13,993	2,375	16.9	3,575	66	1.8	10,420	2,309	22.1
不動産業,物品賃貸業	5,973	1,671	28.0	3,518	644	18.5	2,455	1,027	42.5
学術研究,専門・技術サービス業	31,263	1,849	5.9	25,592	513	2.0	5,671	1,336	23.5
宿泊業,飲食サービス業	59,718	47,656	79.8	18,632	11,997	64.4	41,086	35,659	86.7
生活関連サービス業,娯楽業	24,796	8,204	33.0	13,178	2,652	20.2	11,619	5,552	47.7
教育,学習支援業	39,776	7,761	19.5	23,634	3,658	15.4	16,143	4,103	25.4
医療,福祉	99,784	28,957	29.0	21,398	3,917	18.2	78,387	25,040	32.0
複合サービス事業	6,071	1,322	21.8	3,445	383	11.1	2,626	939	35.8
サービス業 (他に分類されないもの)	51,235	11,657	22.7	26,514	2,626	9.9	24,721	9,031	36.5

(注) パートタイム労働者数の比率は、1月から12月までの平均値である

図表 3-3 産業別・男女別常用労働者の構成比



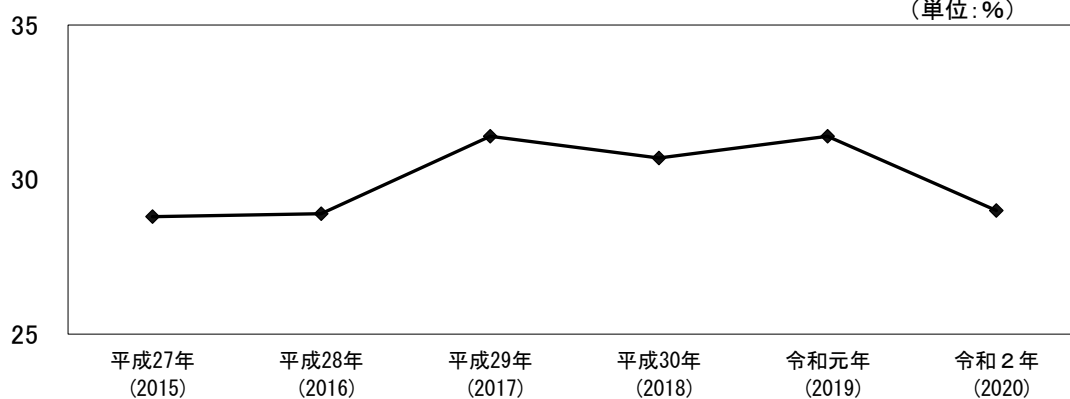
図表3-4 パートタイム労働者比率（調査産業計）

（単位：％）

	総 数	男 性	女 性
2 0 1 5 年	28.8	12.7	48.8
2 0 1 6 年	28.9	13.7	48.8
2 0 1 7 年	31.4	14.7	53.5
2 0 1 8 年	30.7	13.9	51.2
2 0 1 9 年	31.4	15.0	50.1
2 0 2 0 年	29.0	12.4	48.0
前 年 増 減 差	▲ 2.4	▲ 2.6	▲ 2.1

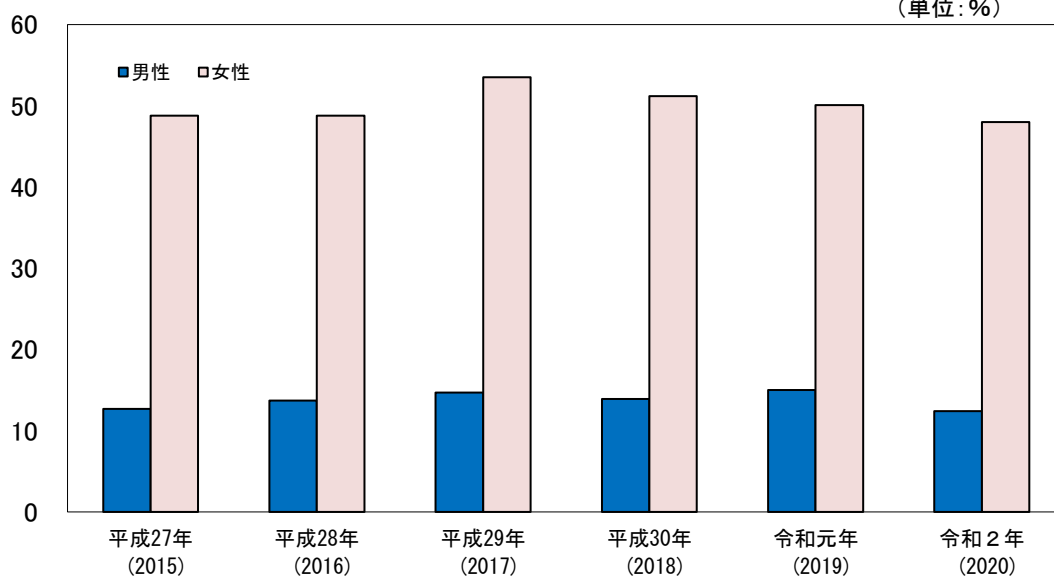
図表3-5 パートタイム労働者比率の推移（総数）

（単位：％）



図表3-6 パートタイム労働者比率の推移（男女別）

（単位：％）



4 就業形態別の賃金、労働時間及び雇用の動き

(事業所規模5人以上)

令和2(2020)年平均の就業形態別の状況については以下のとおりです。

(現金給与総額、総実労働時間、出勤日数は1人平均)

○一般労働者

月間現金給与総額	384,123円	(前年比)	4.4%減少)
月間総実労働時間	161.7時間	(前年比)	2.3%減少)
出勤日数	19.4日	(前年差)	0.3日減少)
入職率	1.53%	(前年差)	0.07ポイント上昇)
離職率	1.44%	(前年差)	0.01ポイント上昇)

○パートタイム労働者

月間現金給与総額	104,378円	(前年比)	2.3%増加)
月間総実労働時間	90.6時間	(前年比)	1.4%減少)
出勤日数	15.5日	(前年差)	0.3日減少)
入職率	3.01%	(前年差)	0.01ポイント低下)
離職率	2.80%	(前年差)	0.12ポイント低下)

図表４－１ 就業形態別賃金

就業形態・産業	現金給与 総額	きまって支給 する給与	所定内 給与	超過労働 給与	特別に支払 われた給与
一般労働者	円	円	円	円	円
調査産業計	384,123	315,457	289,063	26,394	68,666
製造業	406,480	324,251	295,801	28,450	82,229
卸売業，小売業	365,477	308,221	291,903	16,318	57,256
医療，福祉	380,999	315,033	287,155	27,878	65,966
パートタイム労働者					
調査産業計	104,378	100,746	98,379	2,367	3,632
製造業	124,138	119,695	115,820	3,875	4,443
卸売業，小売業	102,010	99,157	97,023	2,134	2,853
医療，福祉	137,036	126,839	124,599	2,240	10,197

図表４－２ 就業形態別労働時間及び出勤日数

就業形態・産業	総実 労働時間	所定内 労働時間	所定外 労働時間	出勤日数
一般労働者	時間	時間	時間	日
調査産業計	161.7	148.9	12.8	19.4
製造業	160.3	147.8	12.5	18.9
卸売業，小売業	171.1	160.6	10.5	20.2
医療，福祉	154.6	148.1	6.5	19.7
パートタイム労働者				
調査産業計	90.6	88.6	2.0	15.5
製造業	109.2	106.7	2.5	16.8
卸売業，小売業	98.3	96.2	2.1	16.7
医療，福祉	94.4	93.4	1.0	15.3

図表４－３ 就業形態別雇用の動き

就業形態・産業	常用 労働者数	労働異動	
		入職率	離職率
一般労働者	人	%	%
調査産業計	500,454	18.32	17.31
製造業	162,991	15.71	12.12
卸売業，小売業	48,028	17.48	18.21
医療，福祉	70,827	19.84	18.62
パートタイム労働者			
調査産業計	204,227	36.16	33.65
製造業	24,660	14.34	21.96
卸売業，小売業	56,682	33.05	32.92
医療，福祉	28,957	31.25	27.23

第1表 常用労働者1人平均の月間現金給与額

(令和2(2020)年平均)

産 業	項 目	現 金 給 与 総 額			きま っ て 支 給 す る 給 与			所 定 内 給 与	超 過 労 働 給 与	特 別 に 支 払 わ れ た 給 与		
		計	男	女	計	男	女			計	男	女
(事業所規模5人以上)												
	調 査 産 業 計	円	円	円	円	円	円	円	円	円	円	円
	調 査 産 業 計	303,078	389,651	203,762	253,253	319,805	176,905	233,820	19,433	49,825	69,846	26,857
	鉱 業 , 採 石 業 , 砂 利 採 取 業	×	×	×	×	×	×	×	×	×	×	×
	建 設 業	377,166	405,447	251,188	325,422	349,068	220,087	293,054	32,368	51,744	56,379	31,101
	製 造 業	369,236	435,265	211,213	297,268	344,376	184,527	272,059	25,209	71,968	90,889	26,686
	電 気 ・ ガ ス ・ 熱 供 給 ・ 水 道 業	494,208	517,468	375,491	410,073	431,349	301,481	373,804	36,269	84,135	86,119	74,010
	情 報 通 信 業	362,314	411,067	267,752	295,795	331,910	225,745	263,818	31,977	66,519	79,157	42,007
	運 輸 業 , 郵 便 業	280,362	317,487	174,492	251,442	282,760	162,134	224,660	26,782	28,920	34,727	12,358
	卸 売 業 , 小 売 業	222,873	335,063	141,754	195,063	284,743	130,220	186,422	8,641	27,810	50,320	11,534
	金 融 業 , 保 険 業	396,415	658,018	306,419	317,043	489,321	257,776	299,683	17,360	79,372	168,697	48,643
	不 動 産 業 , 物 品 賃 貸 業	301,697	367,553	207,609	271,199	330,807	186,036	262,851	8,348	30,498	36,746	21,573
	学 術 研 究 , 専 門 ・ 技 術 サ ー ビ ス 業	491,724	534,724	297,817	373,215	402,168	242,651	335,156	38,059	118,509	132,556	55,166
	宿 泊 業 , 飲 食 サ ー ビ ス 業	98,622	134,750	82,244	95,148	127,849	80,323	91,573	3,575	3,474	6,901	1,921
	生 活 関 連 サ ー ビ ス 業 , 娯 楽 業	226,010	271,414	174,496	212,899	251,536	169,063	196,842	16,057	13,111	19,878	5,433
	教 育 , 学 習 支 援 業	409,808	450,707	349,850	323,886	358,757	272,765	306,253	17,633	85,922	91,950	77,085
	医 療 , 福 祉	310,241	435,836	276,097	260,450	373,129	229,817	240,008	20,442	49,791	62,707	46,280
	複 合 サ ー ビ ス 事 業	332,050	400,174	242,493	266,143	317,293	198,901	251,016	15,127	65,907	82,881	43,592
	サ ー ビ ス 業 (他 に 分 類 さ れ な い も の)	223,544	286,183	156,469	202,560	253,831	147,658	187,211	15,349	20,984	32,352	8,811
(うち事業所規模30人以上)												
	調 査 産 業 計	円	円	円	円	円	円	円	円	円	円	円
	調 査 産 業 計	341,637	424,546	230,811	277,560	338,100	196,634	253,257	24,303	64,077	86,446	34,177
	鉱 業 , 採 石 業 , 砂 利 採 取 業	×	×	×	×	×	×	×	×	×	×	×
	建 設 業	437,183	459,471	266,267	348,051	363,875	226,702	311,112	36,939	89,132	95,596	39,565
	製 造 業	395,503	460,418	228,742	312,495	357,303	197,388	283,373	29,122	83,008	103,115	31,354
	電 気 ・ ガ ス ・ 熱 供 給 ・ 水 道 業	488,416	517,736	343,836	417,540	443,893	287,592	379,258	38,282	70,876	73,843	56,244
	情 報 通 信 業	404,737	435,359	298,233	310,506	332,934	232,502	273,082	37,424	94,231	102,425	65,731
	運 輸 業 , 郵 便 業	259,962	299,392	164,283	237,479	271,075	155,955	209,254	28,225	22,483	28,317	8,328
	卸 売 業 , 小 売 業	232,683	385,566	149,929	199,167	315,535	136,178	190,821	8,346	33,516	70,031	13,751
	金 融 業 , 保 険 業	413,958	703,373	312,904	324,286	508,176	260,078	303,272	21,014	89,672	195,197	52,826
	不 動 産 業 , 物 品 賃 貸 業	248,612	339,395	192,030	228,984	311,621	177,480	225,853	3,131	19,628	27,774	14,550
	学 術 研 究 , 専 門 ・ 技 術 サ ー ビ ス 業	521,066	543,040	342,385	385,918	400,747	265,337	343,423	42,495	135,148	142,293	77,048
	宿 泊 業 , 飲 食 サ ー ビ ス 業	115,634	155,295	95,842	108,577	142,802	91,498	102,435	6,142	7,057	12,493	4,344
	生 活 関 連 サ ー ビ ス 業 , 娯 楽 業	223,907	262,279	165,487	204,785	235,716	157,694	183,964	20,821	19,122	26,563	7,793
	教 育 , 学 習 支 援 業	475,613	524,417	393,946	362,305	399,650	299,812	351,005	11,300	113,308	124,767	94,134
	医 療 , 福 祉	353,048	458,595	315,910	291,274	388,239	257,156	262,601	28,673	61,774	70,356	58,754
	複 合 サ ー ビ ス 事 業	325,464	380,251	217,310	265,836	306,213	186,127	245,689	20,147	59,628	74,038	31,183
	サ ー ビ ス 業 (他 に 分 類 さ れ な い も の)	199,457	255,969	145,327	185,686	232,705	140,649	170,402	15,284	13,771	23,264	4,678

第2表 常用労働者1人平均の出勤日数及び月間労働時間

(令和2(2020)年平均)

産 業	項 目	出 勤 日 数			総 実 労 働 時 間			所 定 内 労 働 時 間			所 定 外 労 働 時 間		
		計	男	女	計	男	女	計	男	女	計	男	女
(事業所規模5人以上)													
調 査 産 業 計		18.3	18.9	17.5	141.0	157.1	122.6	131.4	143.1	118.0	9.6	14.0	4.6
鉱 業 , 採 石 業 , 砂 利 採 取 業		×	×	×	×	×	×	×	×	×	×	×	×
建 設 業		20.9	21.3	19.1	168.2	173.2	146.0	152.0	155.0	138.9	16.2	18.2	7.1
製 造 業		18.6	18.8	18.1	153.5	160.3	137.3	142.3	146.7	131.9	11.2	13.6	5.4
電 気 ・ ガ ス ・ 熱 供 給 ・ 水 道 業		19.2	19.3	18.8	151.2	154.2	136.3	140.8	143.6	126.6	10.4	10.6	9.7
情 報 通 信 業		18.5	19.2	17.3	155.8	161.8	144.3	141.3	145.8	132.6	14.5	16.0	11.7
運 輸 業 , 郵 便 業		19.4	19.7	18.8	161.9	173.0	130.1	142.7	149.7	122.8	19.2	23.3	7.3
卸 売 業 , 小 売 業		18.3	19.3	17.6	131.6	155.6	114.3	125.7	145.4	111.5	5.9	10.2	2.8
金 融 業 , 保 険 業		18.0	19.4	17.5	138.4	170.7	127.2	130.6	154.3	122.4	7.8	16.4	4.8
不 動 産 業 , 物 品 賃 貸 業		19.3	20.0	18.2	155.9	165.0	142.9	141.4	148.1	131.9	14.5	16.9	11.0
学 術 研 究 , 専 門 ・ 技 術 サ ー ビ ス 業		18.6	18.8	18.1	162.8	166.9	144.5	145.2	147.7	134.2	17.6	19.2	10.3
宿 泊 業 , 飲 食 サ ー ビ ス 業		14.9	15.6	14.6	84.4	100.5	77.0	80.9	93.7	75.1	3.5	6.8	1.9
生 活 関 連 サ ー ビ ス 業 , 娯 楽 業		19.3	20.2	18.3	147.0	164.8	126.7	140.6	154.7	124.5	6.4	10.1	2.2
教 育 , 学 習 支 援 業		17.3	17.3	17.2	140.7	143.8	135.9	126.9	128.5	124.4	13.8	15.3	11.5
医 療 , 福 祉		18.5	18.7	18.4	137.1	145.9	134.8	132.2	139.5	130.3	4.9	6.4	4.5
複 合 サ ー ビ ス 事 業		18.5	19.1	17.7	144.0	154.1	130.9	135.9	143.4	126.1	8.1	10.7	4.8
サ ー ビ ス 業 (他 に 分 類 さ れ な い も の)		17.8	18.7	16.9	136.1	154.7	116.2	126.9	141.0	111.8	9.2	13.7	4.4
(うち事業所規模30人以上)													
調 査 産 業 計		18.4	18.7	17.9	146.2	157.8	130.6	135.6	143.2	125.4	10.6	14.6	5.2
鉱 業 , 採 石 業 , 砂 利 採 取 業		×	×	×	×	×	×	×	×	×	×	×	×
建 設 業		21.1	21.3	19.6	177.7	181.0	151.7	156.6	157.8	147.2	21.1	23.2	4.5
製 造 業		18.7	18.8	18.4	156.7	162.0	143.3	144.2	147.1	136.9	12.5	14.9	6.4
電 気 ・ ガ ス ・ 熱 供 給 ・ 水 道 業		19.2	19.4	18.5	148.5	152.7	127.9	138.5	142.2	120.3	10.0	10.5	7.6
情 報 通 信 業		19.0	19.3	17.8	159.4	162.7	147.4	143.4	145.9	134.4	16.0	16.8	13.0
運 輸 業 , 郵 便 業		19.5	19.8	18.7	161.1	175.0	127.6	140.3	148.9	119.5	20.8	26.1	8.1
卸 売 業 , 小 売 業		18.7	19.1	18.5	134.4	154.7	123.5	127.8	142.9	119.7	6.6	11.8	3.8
金 融 業 , 保 険 業		18.0	19.5	17.4	139.0	175.3	126.5	129.8	155.6	120.9	9.2	19.7	5.6
不 動 産 業 , 物 品 賃 貸 業		18.2	19.1	17.6	138.2	150.8	130.3	136.5	149.1	128.6	1.7	1.7	1.7
学 術 研 究 , 専 門 ・ 技 術 サ ー ビ ス 業		18.5	18.6	17.9	164.5	166.7	146.5	145.8	147.1	135.7	18.7	19.6	10.8
宿 泊 業 , 飲 食 サ ー ビ ス 業		14.5	14.7	14.5	91.0	103.7	84.7	86.4	97.0	81.1	4.6	6.7	3.6
生 活 関 連 サ ー ビ ス 業 , 娯 楽 業		19.6	20.3	18.6	151.2	166.8	127.3	142.6	155.0	123.6	8.6	11.8	3.7
教 育 , 学 習 支 援 業		16.3	16.4	16.2	121.8	123.1	119.8	117.6	119.0	115.3	4.2	4.1	4.5
医 療 , 福 祉		18.5	18.7	18.5	142.3	147.0	140.6	136.6	139.7	135.5	5.7	7.3	5.1
複 合 サ ー ビ ス 事 業		19.1	19.2	18.9	148.2	155.4	133.9	137.3	142.6	126.7	10.9	12.8	7.2
サ ー ビ ス 業 (他 に 分 類 さ れ な い も の)		17.4	17.8	17.0	131.7	146.6	117.5	123.2	133.7	113.2	8.5	12.9	4.3

第3表 常用労働者数及びパートタイム労働者比率

(令和2(2020)年平均)

産業	項目	本調査末推計労働者数			本調査中の増加推計労働者数			本調査中の減少推計労働者数			パートタイム労働者比率		
		計	男	女	計	男	女	計	男	女	計	男	女
(事業所規模5人以上)													
調査	産業計	704,681	376,530	328,151	13,689	6,481	7,208	12,890	5,983	6,907	29.0	12.4	48.0
鉱業	採石業, 砂利採取業	×	×	×	×	×	×	×	×	×	×	×	×
建設	業	29,146	23,785	5,361	383	240	143	359	255	104	5.6	2.2	20.2
製造	業	187,651	132,416	55,233	2,395	1,696	698	2,087	1,343	744	13.1	4.6	33.5
電気・ガス・熱供給・水道業		1,255	1,049	205	13	8	5	17	11	6	5.3	2.8	17.8
情報	通信業	6,957	4,590	2,367	116	68	48	104	60	44	4.6	2.3	8.7
運輸業	, 郵便業	42,355	31,329	11,026	469	253	216	463	308	155	22.2	8.9	60.2
卸売業	, 小売業	104,710	43,876	60,834	2,259	863	1,397	2,290	1,003	1,287	54.1	24.2	75.7
金融業	, 保険業	13,993	3,575	10,420	235	69	167	243	86	157	16.9	1.8	22.1
不動産業	, 物品賃貸業	5,973	3,518	2,455	116	77	39	101	59	42	28.0	18.5	42.5
学術研究, 専門・技術サービス業		31,263	25,592	5,671	300	235	65	317	242	75	5.9	2.0	23.5
宿泊業	, 飲食サービス業	59,718	18,632	41,086	2,450	884	1,566	2,385	855	1,530	79.8	64.4	86.7
生活関連サービス業	, 娯楽業	24,796	13,178	11,619	718	323	396	447	183	264	33.0	20.2	47.7
教育	, 学習支援業	39,776	23,634	16,143	854	430	425	773	406	367	19.5	15.4	25.4
医療	, 福祉	99,784	21,398	78,387	1,908	608	1,301	1,747	435	1,312	29.0	18.2	32.0
複合サービス事業		6,071	3,445	2,626	112	49	63	122	60	62	21.8	11.1	35.8
サービス業	(他に分類されないもの)	51,235	26,514	24,721	1,361	680	681	1,435	676	758	22.7	9.9	36.5
(うち事業所規模30人以上)													
調査	産業計	421,690	241,314	180,374	7,585	3,938	3,646	7,235	3,563	3,672	23.2	9.7	41.3
鉱業	採石業, 砂利採取業	×	×	×	×	×	×	×	×	×	×	×	×
建設	業	6,414	5,673	741	63	39	24	47	27	20	2.9	0.7	20.8
製造	業	150,031	108,066	41,966	2,097	1,540	557	1,738	1,136	601	9.8	3.6	25.8
電気・ガス・熱供給・水道業		957	795	162	7	4	3	10	8	2	4.6	2.0	17.3
情報	通信業	4,062	3,155	908	23	18	5	46	37	9	2.7	2.8	2.4
運輸業	, 郵便業	27,955	19,797	8,158	280	164	116	348	212	136	29.2	12.3	70.2
卸売業	, 小売業	40,660	14,281	26,379	659	250	409	716	267	449	58.7	25.0	76.9
金融業	, 保険業	7,118	1,838	5,280	127	39	88	118	45	73	19.5	3.7	25.1
不動産業	, 物品賃貸業	1,463	562	901	24	13	11	28	14	14	39.2	24.6	48.3
学術研究, 専門・技術サービス業		23,623	21,033	2,591	206	173	33	186	161	24	2.5	1.1	13.1
宿泊業	, 飲食サービス業	15,949	5,311	10,638	639	171	468	734	199	535	78.4	59.2	88.1
生活関連サービス業	, 娯楽業	14,665	8,843	5,822	471	226	245	299	139	160	37.9	24.9	57.6
教育	, 学習支援業	22,476	14,046	8,430	576	325	251	553	356	197	21.8	16.6	30.7
医療	, 福祉	64,812	16,894	47,918	1,209	420	790	1,058	331	728	23.4	16.4	25.9
複合サービス事業		4,099	2,721	1,377	67	35	31	85	46	39	23.5	14.1	42.1
サービス業	(他に分類されないもの)	37,410	18,303	19,106	1,139	523	616	1,268	584	685	24.0	10.9	36.4

第4表 就業形態別労働者1人平均の月間現金給与額

(令和2(2020)年平均)

項目 産業	一般労働者					パートタイム労働者				
	現金給与 総額	きまって支 給する給与	所定内 給与	超過労働 給与	特別に支払 われた給与	現金給与 総額	きまって支 給する給与	所定内 給与	超過労働 給与	特別に支払 われた給与
(事業所規模5人以上)	円	円	円	円	円	円	円	円	円	円
調査産業計	384,123	315,457	289,063	26,394	68,666	104,378	100,746	98,379	2,367	3,632
鉱業, 採石業, 砂利採取業	×	×	×	×	×	×	×	×	×	×
建設業	392,512	337,869	303,669	34,200	54,643	115,527	113,209	112,080	1,129	2,318
製造業	406,480	324,251	295,801	28,450	82,229	124,138	119,695	115,820	3,875	4,443
電気・ガス・熱供給・水道業	513,957	425,660	387,437	38,223	88,297	154,794	142,187	139,505	2,682	12,607
情報通信業	371,072	302,469	269,205	33,264	68,603	179,951	156,823	151,657	5,166	23,128
運輸業, 郵便業	325,989	289,435	257,245	32,190	36,554	120,244	118,116	110,313	7,803	2,128
卸売業, 小売業	365,477	308,221	291,903	16,318	57,256	102,010	99,157	97,023	2,134	2,853
金融業, 保険業	439,739	348,158	327,274	20,884	91,581	184,429	164,796	164,681	115	19,633
不動産業, 物品賃貸業	379,357	337,930	326,992	10,938	41,427	100,687	98,475	96,831	1,644	2,212
学術研究, 専門・技術サービス業	513,454	387,988	347,645	40,343	125,466	146,225	138,321	136,574	1,747	7,904
宿泊業, 飲食サービス業	199,891	184,925	174,415	10,510	14,966	72,919	72,361	70,546	1,815	558
生活関連サービス業, 娯楽業	284,358	265,075	241,395	23,680	19,283	107,072	106,542	106,024	518	530
教育, 学習支援業	487,732	381,606	359,947	21,659	106,126	86,275	84,239	83,323	916	2,036
医療, 福祉	380,999	315,033	287,155	27,878	65,966	137,036	126,839	124,599	2,240	10,197
複合サービス事業	383,551	302,270	284,858	17,412	81,281	146,286	135,834	128,949	6,885	10,452
サービス業(他に分類されないもの)	263,574	236,846	217,261	19,585	26,728	87,688	86,198	85,227	971	1,490
(うち事業所規模30人以上)										
調査産業計	409,851	327,913	297,169	30,744	81,938	115,758	110,824	107,846	2,978	4,934
鉱業, 採石業, 砂利採取業	×	×	×	×	×	×	×	×	×	×
建設業	447,875	356,020	317,951	38,069	91,855	93,853	92,156	91,511	645	1,697
製造業	423,529	332,098	300,397	31,701	91,431	138,629	132,823	127,334	5,489	5,806
電気・ガス・熱供給・水道業	505,583	431,381	391,460	39,921	74,202	130,441	128,916	124,806	4,110	1,525
情報通信業	409,770	314,506	276,209	38,297	95,264	223,149	166,209	160,273	5,936	56,940
運輸業, 郵便業	316,163	285,336	248,812	36,524	30,827	123,574	121,340	113,256	8,084	2,234
卸売業, 小売業	408,967	333,530	315,919	17,611	75,437	108,874	104,800	102,961	1,839	4,074
金融業, 保険業	477,434	369,595	343,444	26,151	107,839	155,597	139,869	139,765	104	15,728
不動産業, 物品賃貸業	350,139	318,687	313,704	4,983	31,452	91,443	90,119	89,854	265	1,324
学術研究, 専門・技術サービス業	530,488	392,123	348,594	43,529	138,365	144,583	137,976	136,784	1,192	6,607
宿泊業, 飲食サービス業	259,225	232,066	214,052	18,014	27,159	76,091	74,570	71,697	2,873	1,521
生活関連サービス業, 娯楽業	290,729	260,309	227,129	33,180	30,420	115,387	114,613	113,863	750	774
教育, 学習支援業	580,174	436,199	421,860	14,339	143,975	98,855	96,047	95,695	352	2,808
医療, 福祉	414,946	338,136	301,518	36,618	76,810	150,334	137,803	135,149	2,654	12,531
複合サービス事業	380,100	305,468	281,949	23,519	74,632	146,633	136,113	126,999	9,114	10,520
サービス業(他に分類されないもの)	235,447	217,724	197,887	19,837	17,723	85,193	83,969	83,140	829	1,224

第5表 就業形態別労働者1人平均の出勤日数及び労働時間

項目 産業	一般労働者				パートタイム労働者			
	出勤日数	総実労働時間	所定内労働時間	所定外労働時間	出勤日数	総実労働時間	所定内労働時間	所定外労働時間
(事業所規模5人以上)	日	時間	時間	時間	日	時間	時間	時間
調査産業計	19.4	161.7	148.9	12.8	15.5	90.6	88.6	2.0
鉱業，採石業，砂利採取業	×	×	×	×	×	×	×	×
建設業	21.2	172.3	155.2	17.1	14.9	97.4	96.7	0.7
製造業	18.9	160.3	147.8	12.5	16.8	109.2	106.7	2.5
電気・ガス・熱供給・水道業	19.2	153.0	142.0	11.0	18.4	122.2	121.0	1.2
情報通信業	18.7	157.7	142.8	14.9	16.2	119.3	111.3	8.0
運輸業，郵便業	19.8	177.4	154.0	23.4	18.1	107.4	103.0	4.4
卸売業，小売業	20.2	171.1	160.6	10.5	16.7	98.3	96.2	2.1
金融業，保険業	18.1	141.9	132.6	9.3	17.4	121.2	121.0	0.2
不動産業，物品賃貸業	20.5	177.7	157.8	19.9	16.1	99.6	99.1	0.5
学術研究，専門・技術サービス業	18.9	166.9	148.3	18.6	14.9	97.7	96.2	1.5
宿泊業，飲食サービス業	20.0	136.7	128.3	8.4	13.6	71.1	68.9	2.2
生活関連サービス業，娯楽業	21.0	175.2	165.9	9.3	15.8	89.6	89.0	0.6
教育，学習支援業	18.8	160.6	143.9	16.7	10.8	57.4	55.9	1.5
医療，福祉	19.7	154.6	148.1	6.5	15.3	94.4	93.4	1.0
複合サービス事業	18.6	152.4	143.5	8.9	18.2	114.0	108.6	5.4
サービス業(他に分類されないもの)	18.5	152.7	141.2	11.5	15.2	79.7	78.3	1.4
(うち事業所規模30人以上)								
調査産業計	19.0	160.7	147.6	13.1	16.3	98.2	95.9	2.3
鉱業，採石業，砂利採取業	×	×	×	×	×	×	×	×
建設業	21.4	180.8	159.1	21.7	13.3	78.1	77.6	0.5
製造業	18.8	161.2	147.7	13.5	17.5	115.6	112.4	3.2
電気・ガス・熱供給・水道業	19.3	150.3	139.9	10.4	18.4	110.6	108.8	1.8
情報通信業	19.0	160.1	143.8	16.3	18.5	129.0	125.8	3.2
運輸業，郵便業	19.8	182.2	154.6	27.6	18.5	109.8	105.5	4.3
卸売業，小売業	19.8	170.9	159.1	11.8	17.9	108.9	105.9	3.0
金融業，保険業	18.3	144.7	133.2	11.5	16.8	116.3	116.2	0.1
不動産業，物品賃貸業	20.5	168.0	165.4	2.6	14.6	92.1	91.8	0.3
学術研究，専門・技術サービス業	18.6	166.1	147.0	19.1	14.9	97.8	97.2	0.6
宿泊業，飲食サービス業	18.1	155.1	143.2	11.9	13.6	73.3	70.7	2.6
生活関連サービス業，娯楽業	21.3	185.4	172.0	13.4	16.7	95.6	94.8	0.8
教育，学習支援業	18.0	141.1	135.7	5.4	10.2	52.6	52.4	0.2
医療，福祉	19.3	154.7	147.6	7.1	15.9	101.4	100.5	0.9
複合サービス事業	19.0	158.8	146.7	12.1	19.3	113.5	106.4	7.1
サービス業(他に分類されないもの)	18.0	147.2	136.5	10.7	15.5	82.4	81.1	1.3

第6表 就業形態別雇用の動き

(令和2(2020)年平均)

項目 産業	一般労働者			パートタイム労働者		
	本末推計労働者数	入職率	離職率	本末推計労働者数	入職率	離職率
(事業所規模5人以上)	人	%	%	人	%	%
調査産業計	500,454	1.53	1.44	204,227	3.01	2.80
鉱業，採石業，砂利採取業	×	×	×	×	×	×
建設業	27,531	1.13	1.12	1,615	5.19	3.25
製造業	162,991	1.31	1.01	24,660	1.20	1.83
電気・ガス・熱供給・水道業	1,187	0.69	0.90	68	3.93	5.06
情報通信業	6,636	1.61	1.46	321	3.17	2.81
運輸業，郵便業	32,928	0.77	0.98	9,427	2.28	1.47
卸売業，小売業	48,028	1.46	1.52	56,682	2.75	2.74
金融業，保険業	11,618	1.80	1.91	2,375	1.09	0.86
不動産業，物品賃貸業	4,302	1.44	1.40	1,671	3.36	2.45
学術研究，専門・技術サービス業	29,414	0.89	0.99	1,849	1.99	1.47
宿泊業，飲食サービス業	12,062	2.83	3.35	47,656	4.46	4.18
生活関連サービス業，娯楽業	16,592	2.43	1.72	8,204	4.35	1.99
教育，学習支援業	32,015	1.43	1.46	7,761	6.53	4.31
医療，福祉	70,827	1.65	1.55	28,957	2.60	2.27
複合サービス事業	4,749	1.44	1.79	1,322	3.38	2.44
サービス業(他に分類されないもの)	39,578	2.87	2.99	11,657	1.88	2.12
(うち事業所規模30人以上)						
調査産業計	323,889	1.57	1.48	97,801	1.57	1.48
鉱業，採石業，砂利採取業	×	×	×	×	×	×
建設業	6,226	0.88	0.41	188	0.88	0.41
製造業	135,353	1.47	1.07	14,678	1.47	1.07
電気・ガス・熱供給・水道業	913	0.63	0.94	44	0.63	0.94
情報通信業	3,953	0.54	1.04	109	0.54	1.04
運輸業，郵便業	19,786	0.77	1.16	8,169	0.77	1.16
卸売業，小売業	16,786	1.39	1.40	23,874	1.39	1.40
金融業，保険業	5,718	1.86	1.69	1,400	1.86	1.69
不動産業，物品賃貸業	890	1.36	1.54	573	1.36	1.54
学術研究，専門・技術サービス業	23,046	0.83	0.78	577	0.83	0.78
宿泊業，飲食サービス業	3,433	1.37	2.71	12,516	1.37	2.71
生活関連サービス業，娯楽業	9,021	2.47	2.55	5,644	2.47	2.55
教育，学習支援業	17,559	1.66	1.93	4,917	1.66	1.93
医療，福祉	49,623	1.58	1.46	15,189	1.58	1.46
複合サービス事業	3,136	0.84	1.58	963	0.84	1.58
サービス業(他に分類されないもの)	28,451	3.38	3.70	8,959	3.38	3.70

第7表 名目賃金指数

(平成27(2015)年平均=100)

項 目 年 月	調 査 産 業 計		製 造 業	
	現金給与 総 額	きまって 支給する 給 与	現金給与 総 額	きまって 支給する 給 与
(事業所規模5人以上)				
平成27(2015)年平均	100.0	100.0	100.0	100.0
28(2016)	102.4	101.9	101.9	100.8
29(2017)	100.3	100.4	103.1	102.0
30(2018)	97.7	98.9	98.7	100.7
令和元(2019)	99.2	99.0	103.4	102.2
2(2020)	97.8	99.3	96.8	98.2
前 年 比	▲ 1.4	0.3	▲ 6.4	▲ 3.9
令和2(2020)年1月	86.4	98.6	78.3	95.2
2月	82.6	99.4	78.1	97.4
3月	85.9	100.3	79.3	97.1
4月	83.6	99.9	80.9	100.0
5月	83.4	96.8	76.2	94.1
6月	136.7	99.4	139.6	97.7
7月	109.6	99.3	115.5	97.8
8月	87.0	98.8	82.5	98.4
9月	82.4	99.5	79.0	98.7
10月	82.5	99.4	80.0	99.7
11月	85.4	99.8	83.3	101.8
12月	167.7	100.5	189.1	101.0
(うち事業所規模30人以上)				
平成27(2015)年平均	100.0	100.0	100.0	100.0
28(2016)	101.9	101.0	102.9	101.3
29(2017)	102.8	102.0	102.8	101.7
30(2018)	98.8	100.1	97.4	99.7
令和元(2019)	99.7	99.3	104.3	103.4
2(2020)	97.6	98.5	96.0	97.6
前 年 比	▲ 2.1	▲ 0.8	▲ 8.0	▲ 5.6
令和2(2020)年1月	83.4	97.9	75.7	94.4
2月	80.0	98.5	75.6	96.1
3月	83.7	98.9	76.7	95.3
4月	81.7	99.5	78.9	99.1
5月	81.0	95.9	73.9	93.0
6月	146.6	98.5	146.2	96.8
7月	108.6	98.1	112.5	97.4
8月	81.8	98.2	80.7	98.1
9月	79.9	98.3	77.3	98.4
10月	80.2	98.9	78.2	99.7
11月	83.2	99.5	81.8	102.0
12月	181.3	100.3	194.8	100.7

第8表 実質賃金指数

(平成27(2015)年平均=100)

項 目 年 月	調 査 産 業 計		製 造 業	
	現金給与 総 額	きまって 支給する 給 与	現金給与 総 額	きまって 支給する 給 与
(事業所規模5人以上)				
平成27(2015)年平均	100.0	100.0	100.0	100.0
28(2016)	102.6	102.1	102.1	101.0
29(2017)	99.9	100.0	102.7	101.6
30(2018)	96.1	97.2	97.1	99.0
令和元(2019)	96.9	96.7	101.0	99.8
2(2020)	95.2	96.7	94.3	95.6
前 年 比	▲ 1.8	0.0	▲ 6.6	▲ 4.2
令和2(2020)年1月	84.0	95.8	76.1	92.5
2月	80.4	96.8	76.0	94.8
3月	83.7	97.8	77.3	94.6
4月	81.3	97.2	78.7	97.3
5月	81.2	94.3	74.2	91.6
6月	133.0	96.7	135.8	95.0
7月	106.4	96.4	112.1	95.0
8月	84.2	95.6	79.9	95.3
9月	80.2	96.8	76.8	96.0
10月	80.3	96.7	77.8	97.0
11月	83.8	97.9	81.7	99.9
12月	165.2	99.0	186.3	99.5
(うち事業所規模30人以上)				
平成27(2015)年平均	100.0	100.0	100.0	100.0
28(2016)	102.1	101.2	103.1	101.5
29(2017)	102.4	101.6	102.4	101.3
30(2018)	97.1	98.4	95.8	98.0
令和元(2019)	97.4	97.0	101.9	101.0
2(2020)	95.0	95.9	93.5	95.0
前 年 比	▲ 2.5	▲ 1.1	▲ 8.2	▲ 5.9
令和2(2020)年1月	81.0	95.1	73.6	91.7
2月	77.9	95.9	73.6	93.6
3月	81.6	96.4	74.8	92.9
4月	79.5	96.8	76.8	96.4
5月	78.9	93.4	72.0	90.6
6月	142.6	95.8	142.2	94.2
7月	105.4	95.2	109.2	94.6
8月	79.2	95.1	78.1	95.0
9月	77.7	95.6	75.2	95.7
10月	78.0	96.2	76.1	97.0
11月	81.6	97.6	80.3	100.1
12月	178.6	98.8	191.9	99.2

(注) 実質賃金指数=名目賃金指数/宇都宮市消費者物価指数(持家の帰属家賃を除く総合・2015年基準)×100

第9表 労働時間指数

(平成27(2015)年平均=100)

項 目 年 月	調 査 産 業 計			製 造 業		
	総 実 労働時間	所 定 内 労働時間	所 定 外 労働時間	総 実 労働時間	所 定 内 労働時間	所 定 外 労働時間
(事業所規模5人以上)						
平成27(2015)年平均	100.0	100.0	100.0	100.0	100.0	100.0
28(2016)	100.4	100.1	103.6	100.6	100.4	103.0
29(2017)	99.3	98.8	105.1	100.6	99.9	107.7
30(2018)	97.4	97.9	91.3	100.4	99.9	105.2
令和元(2019)	95.6	95.8	92.5	97.1	97.8	91.3
2(2020)	94.8	96.0	81.0	94.9	97.2	73.0
前 年 比	▲ 0.8	0.2	▲ 12.4	▲ 2.3	▲ 0.6	▲ 20.0
令和2(2020)年1月	91.9	92.1	89.1	90.4	91.5	79.9
2月	95.1	94.8	98.3	97.2	98.0	89.6
3月	96.4	96.6	93.3	98.0	99.2	86.4
4月	97.8	99.0	84.9	103.2	105.8	77.9
5月	86.6	88.5	65.5	84.6	87.6	55.8
6月	96.1	98.1	73.1	94.3	98.1	58.4
7月	97.6	99.6	74.8	96.2	100.1	59.1
8月	89.0	90.6	70.6	82.9	85.4	59.1
9月	94.8	96.3	77.3	94.9	97.8	66.9
10月	98.6	100.1	80.7	99.8	102.1	77.3
11月	97.1	98.5	81.5	99.7	101.6	81.8
12月	96.2	97.4	82.4	97.7	99.1	83.8
(うち事業所規模30人以上)						
平成27(2015)年平均	100.0	100.0	100.0	100.0	100.0	100.0
28(2016)	100.3	100.1	102.5	100.9	100.4	105.9
29(2017)	100.4	99.9	105.3	101.0	100.1	109.0
30(2018)	98.7	99.4	92.8	100.5	99.8	107.7
令和元(2019)	95.7	96.6	86.3	98.0	98.2	95.8
2(2020)	95.2	97.4	74.2	96.6	98.5	79.4
前 年 比	▲ 0.5	0.8	▲ 14.0	▲ 1.4	0.3	▲ 17.1
令和2(2020)年1月	92.7	93.9	81.1	92.2	93.0	84.8
2月	94.7	95.5	87.4	97.8	98.1	95.6
3月	95.7	97.1	81.8	98.4	99.3	89.9
4月	99.5	101.9	76.9	105.0	107.1	85.4
5月	87.7	90.4	61.5	86.7	89.3	62.0
6月	96.0	99.4	62.9	95.4	99.0	62.7
7月	98.0	101.1	67.8	99.0	102.6	65.8
8月	88.7	90.9	67.1	85.0	87.2	65.2
9月	94.8	97.1	72.0	96.9	99.3	74.7
10月	100.4	102.8	76.9	102.8	104.6	86.7
11月	97.9	100.1	76.2	101.5	102.9	89.2
12月	96.8	98.6	79.0	99.0	99.9	91.1

第10表 常用雇用指数及び労働異動率 (平成27(2015)年平均=100)

項 目 年 月	調 査 産 業 計			製 造 業		
	常用雇用 指 数	入職率	離職率	常用雇用 指 数	入職率	離職率
(事業所規模5人以上)		%	%		%	%
平成27(2015)年平均	100.0	1.78	1.78	100.0	0.99	1.09
28(2016)	100.9	1.88	1.75	96.2	0.88	0.94
29(2017)	100.4	1.94	1.96	93.8	0.96	1.11
30(2018)	103.1	2.03	1.90	98.7	1.17	0.97
令和元(2019)	103.7	1.95	1.90	101.8	1.45	1.06
2(2020)	103.9	1.95	1.84	106.8	1.30	1.12
前 年 比	0.2	0.00	▲ 0.06	4.9	▲ 0.15	0.06
令和2(2020)年1月	102.9	0.99	1.60	104.1	0.69	1.09
2月	102.2	1.45	1.79	103.7	1.03	1.42
3月	101.9	1.83	2.47	103.2	1.05	1.52
4月	104.4	6.34	3.94	108.5	6.84	1.67
5月	103.4	1.83	2.20	108.6	1.21	1.12
6月	104.1	1.74	1.57	108.4	0.88	0.97
7月	104.3	1.32	1.61	108.1	0.70	0.81
8月	104.4	1.50	1.33	108.1	0.65	0.66
9月	104.4	1.54	1.28	107.7	0.51	0.86
10月	104.8	1.61	1.64	107.4	0.71	1.31
11月	105.1	1.66	1.32	107.2	0.74	0.94
12月	105.4	1.60	1.27	106.3	0.54	1.07
(うち事業所規模30人以上)						
平成27(2015)年平均	100.0	1.55	1.50	100.0	0.87	1.01
28(2016)	99.7	1.40	1.46	98.1	0.84	0.93
29(2017)	98.2	1.46	1.47	95.7	0.84	1.06
30(2018)	101.1	1.72	1.61	98.1	1.17	0.96
令和元(2019)	102.4	1.77	1.57	101.1	1.53	1.06
2(2020)	103.2	1.82	1.73	106.4	1.43	1.17
前 年 比	0.8	0.05	0.16	5.2	▲ 0.10	0.11
令和2(2020)年1月	101.6	1.15	1.38	103.0	0.76	1.07
2月	100.7	1.24	1.58	102.5	1.08	1.57
3月	100.4	1.28	2.21	101.8	1.02	1.67
4月	104.1	7.67	3.97	108.2	8.15	1.88
5月	102.9	1.63	1.86	108.4	1.25	1.06
6月	104.1	1.58	1.31	108.2	0.87	0.85
7月	104.5	1.17	1.80	108.2	0.75	0.92
8月	104.3	1.08	1.24	108.3	0.75	0.75
9月	103.7	1.23	1.24	107.9	0.51	0.87
10月	104.0	1.32	1.58	107.1	0.68	1.39
11月	103.9	1.32	1.38	107.0	0.78	0.86
12月	103.9	1.11	1.15	106.4	0.54	1.14

(注) 常用雇用指数については比を、労働異動率については差を使用している。



令和2(2020)年
栃木県の賃金、労働時間及び雇用の動き
—毎月勤労統計調査地方調査結果確報(年報)—
令和3(2021)年3月発行

編集・発行 栃木県県民生活部統計課

〒320-8501
宇都宮市塙田1-1-20
TEL 028-623-2246 (人口労働統計担当)
FAX 028-623-2247

◆◇「とちぎの統計情報」(栃木県ホームページ内)◇◆
<https://www.pref.tochigi.lg.jp/c04/pref/toukei/toukei/top.html>
