

平成27(2015)年基準

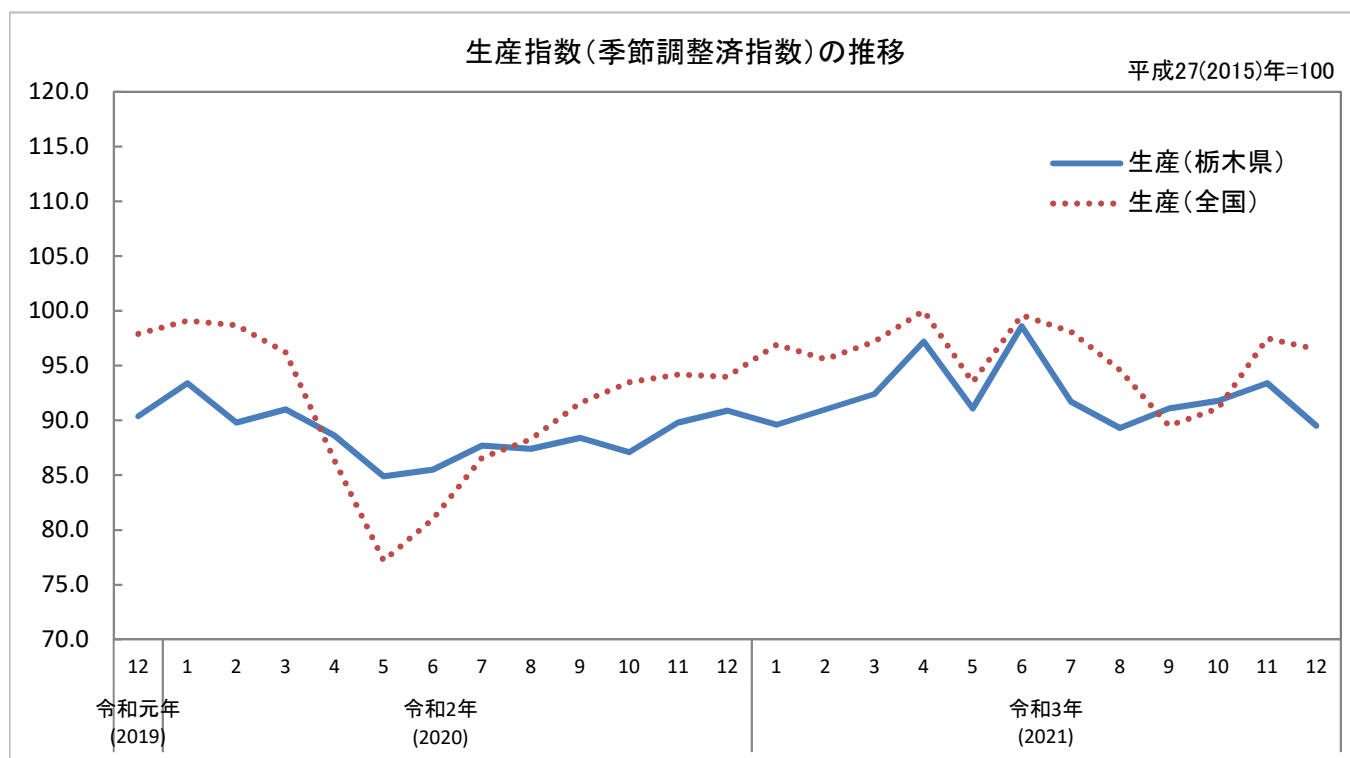
栃木県鉱工業指数

令和3(2021)年12月

—生産指数は89.5となり、4か月ぶりの低下となりました。—

平成27(2015)年=100

| 項目 | 季節調整済指数 | | | | 原指数 | | | |
|----|---------|--------|--------|--------|----------|----------|----------|----------|
| | 栃木県 | | 全国 | | 栃木県 | | 全国 | |
| | 前月比(%) | 前月比(%) | 前月比(%) | 前月比(%) | 前年同月比(%) | 前年同月比(%) | 前年同月比(%) | 前年同月比(%) |
| 生産 | 89.5 | ▲ 4.2 | 96.5 | ▲ 1.0 | 91.0 | ▲ 1.5 | 100.4 | 2.7 |
| 出荷 | 90.3 | ▲ 3.1 | 95.4 | 0.1 | 93.3 | ▲ 2.1 | 100.1 | 2.8 |
| 在庫 | 129.9 | 8.3 | 100.8 | 0.1 | 119.7 | 19.2 | 97.9 | 5.0 |



令和4(2022)年2月25日

栃木県県民生活部統計課

利用上の注意

1 目的

栃木県内の鉱工業の生産、出荷及び在庫の動態を明らかにし、その生産活動の推移をひとつの指標として観察する目的で毎月作成しています。

結果については栃木県景気動向指数を始めとして、県内の生産活動や景気の動向を把握する重要な経済指標として、行政、産業界などで広く利用されています。

2 基準時及びウェイト算定年次

県は、指数、ウェイトとも平成 27(2015)年を基準(平成 31(2019)年1月報から、基準時を従来の平成 22(2010)年から平成 27(2015)年に改定)としており、指数は基準時を「100.0」とする比率の形で表示しています。

なお、5年ごとに改定を行います。

3 分類

日本標準産業分類の中分類に準拠した「業種分類」と、品目の経済的用途に着目した「特殊分類」の2つの分類を設けています。

4 採用品目

生産指数 171 品目 、 出荷指数 170 品目
在庫指数 89 品目 、 在庫率指数 89 品目

5 算式及びウェイト

基準年次の固定ウェイトで加重平均するラスパイレス算式です。

(1) 算式

$$\text{総合指数} = \frac{\left[\frac{\text{比較時数量}}{\text{基準時数量}} \times \text{基準時ウェイト} \right] \text{の総和}}{\text{基準時ウェイトの総和}} \times 100$$

(2) ウェイト

ウェイトの表示は、業種別、品目別の合計が総合において「10,000.0」になる単式形式です。

ウェイトの算出は、「平成 28 年経済センサス-活動調査」、「経済産業省生産動態統計調査」等から、生産指数は付加価値額、出荷指数は出荷額、在庫指数は在庫額を算出し、非採用分を採用分に按分加算した「膨らましウェイト」によります。

6 季節調整

原指数には、通常1か年を周期とする季節変動が含まれているので、この変動を原指数から取り除くため、季節調整を行っています。

季節調整法は X-12-ARIMA を採用し、X-12-ARIMA では、季節要因に加え、曜日・祝祭日要因についても調整しています。季節調整済指数は以下のように算出されます。

$$\text{季節調整済指数} = \text{原指数} \div (\text{季節指数} \times \text{曜日・祝祭日指数})$$

7 年間補正について

栃木県の指数について、令和3(2021)年 12 月報公表時に令和2(2020)年年間補正を行い、令和2(2020)年1月以降の数値を遡及して改定しました。

令和2(2020)年年間補正において、異常値処理を行った系列、種別、年月は次のとおりです。

| 系列名称 | 異常値種別 | 処理年月 |
|------|------------|----------------|
| 出荷 | TC (一時的変化) | 平成 25(2013)年1月 |

1 概況

(1) 生産指数

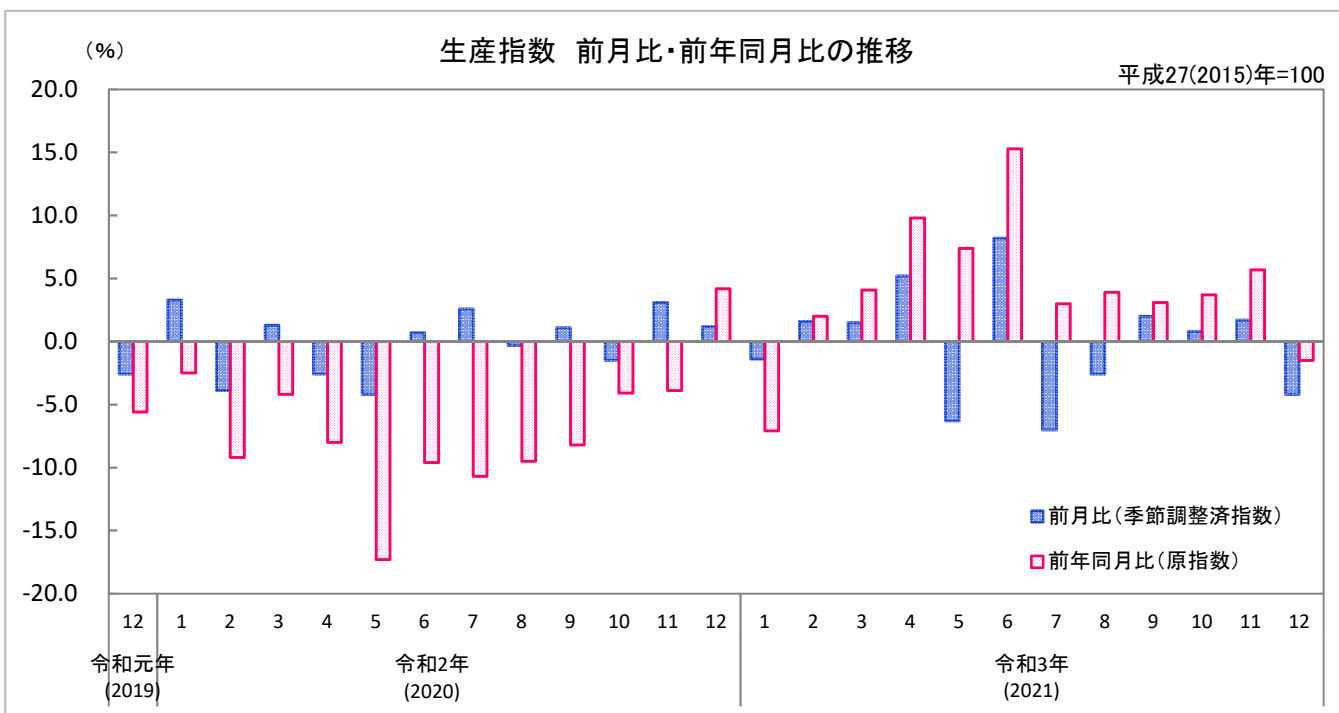
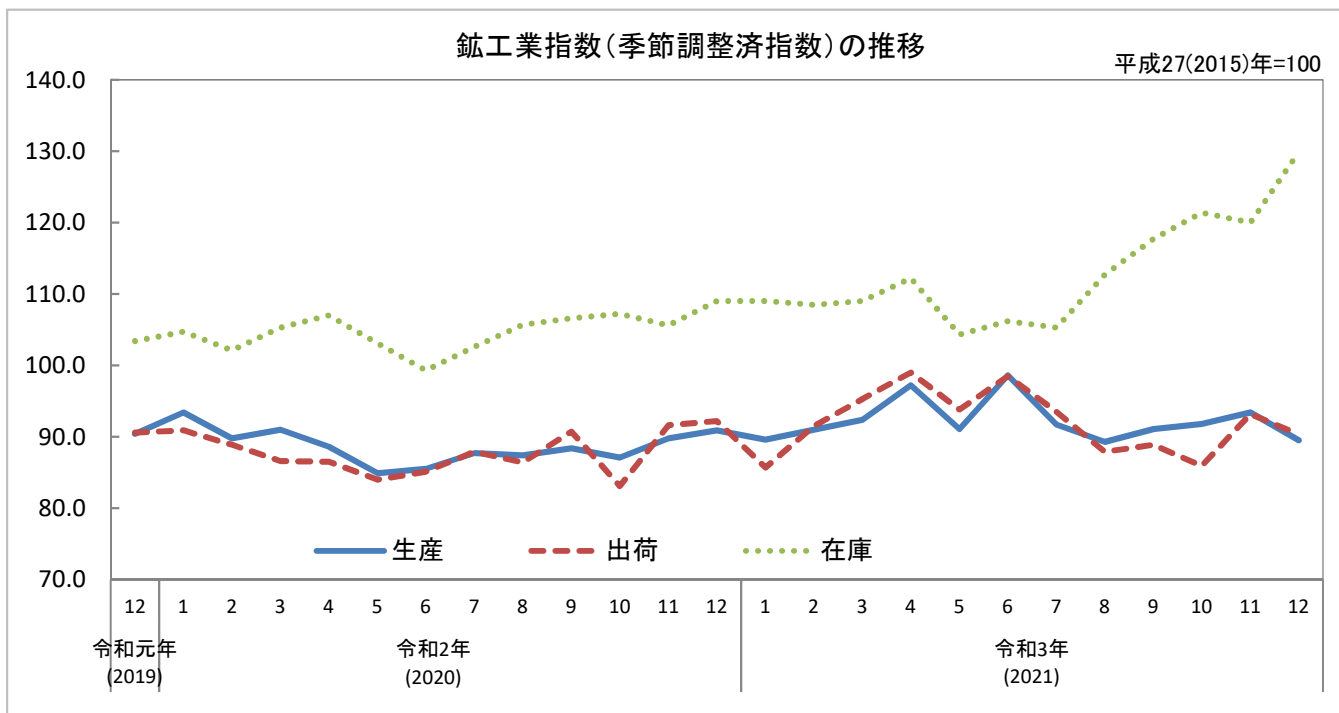
生産指数(季節調整済)は89.5で、前月に比べて4.2%低下し、4か月ぶりの低下となりました。また、前年同月(原指数)に比べて1.5%低下し、11か月ぶりの低下となりました。

(2) 出荷指数

出荷指数(季節調整済)は90.3で、前月に比べて3.1%低下し、2か月ぶりの低下となりました。また、前年同月(原指数)に比べて2.1%低下し、3か月ぶりの低下となりました。

(3) 在庫指数

在庫指数(季節調整済)は129.9で、前月に比べて8.3%上昇し、2か月ぶりの上昇となりました。また、前年同月(原指数)に比べて19.2%上昇し、16か月連続の上昇となりました。



2 業種別の動向(季節調整済指数)

(1) 生産指数

業種別にみると、前月に比べ、化学工業、窯業・土石製品工業、業務用機械工業など3業種が上昇し、食料品・たばこ工業、パルプ・紙・紙加工品工業、汎用機械工業など14業種が低下しました。

指数の低下に最も影響を与えた業種は、「食料品・たばこ工業」でした。

(2) 出荷指数

業種別にみると、前月に比べ、化学工業、生産用機械工業、業務用機械工業など5業種が上昇し、パルプ・紙・紙加工品工業、食料品・たばこ工業、電気機械工業など12業種が低下しました。

指数の低下に最も影響を与えた業種は、「食料品・たばこ工業」でした。

(3) 在庫指数

業種別にみると、前月に比べ、輸送機械工業、食料品・たばこ工業、生産用機械工業など14業種が上昇し、鉄鋼業、鋳業など2業種が低下しました。

指数の上昇に最も影響を与えた業種は、「輸送機械工業」でした。

◎指数の上昇・低下が大きかった業種

| | | 業種 | 前月比(%) | 影響した主な品目 |
|----------|--------|--------------|--------------------------|----------------------------|
| 生産 指数 | 上昇 | 化学工業 | 28.8 | 医薬品、調合香料、窒素等 |
| | | 窯業・土石製品工業 | 2.8 | 安全ガラス、通信用線材、気泡コンクリート製品等 |
| | | 業務用機械工業 | 2.6 | 精密測定機、工業用長さ計、自動改札・自動入場機等 |
| | 低下 | 食料品・たばこ工業 | ▲ 20.9 | たばこ、清涼飲料、肉加工品等 |
| | | パルプ・紙・紙加工品工業 | ▲ 11.1 | 紙加工品等 |
| | 汎用機械工業 | ▲ 4.2 | 汎用内燃機関、エアハンドリングユニット、冷凍機等 | |
| 出荷 指数 | 上昇 | 化学工業 | 30.8 | 医薬品、写真用化学薬品等 |
| | | 生産用機械工業 | 7.5 | 半導体製造装置、ショベル系掘削機械、田植機等 |
| | | 業務用機械工業 | 7.2 | カメラ用交換レンズ、自動改札・自動入場機等 |
| | 低下 | パルプ・紙・紙加工品工業 | ▲ 10.2 | 紙加工品、板紙等 |
| | | 食料品・たばこ工業 | ▲ 10.1 | たばこ、清涼飲料、肉加工品等 |
| | 電気機械工業 | ▲ 10.1 | 電気冷蔵庫、X線装置、開閉制御装置等 | |
| 在庫 指数 | 上昇 | 輸送機械工業 | 70.8 | 普通乗用車等 |
| | | 食料品・たばこ工業 | 16.6 | たばこ、野菜漬物等 |
| | | 生産用機械工業 | 11.6 | コンバイン、田植機、ミシン等 |
| | 低下 | 鉄鋼業 | ▲ 6.9 | 普通鋼熱間圧延鋼材、普通鋼鋼管、冷間ロール成型形鋼等 |
| | | 鋳業 | ▲ 5.2 | けい石、ドロマイト等 |

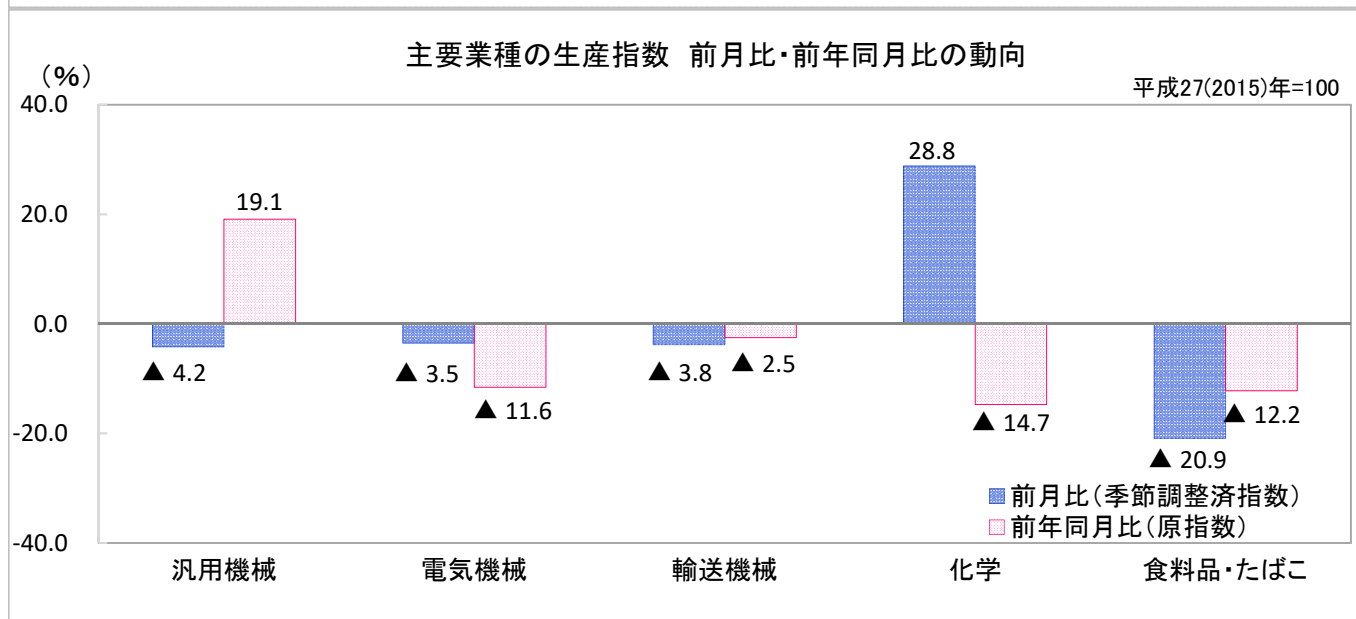
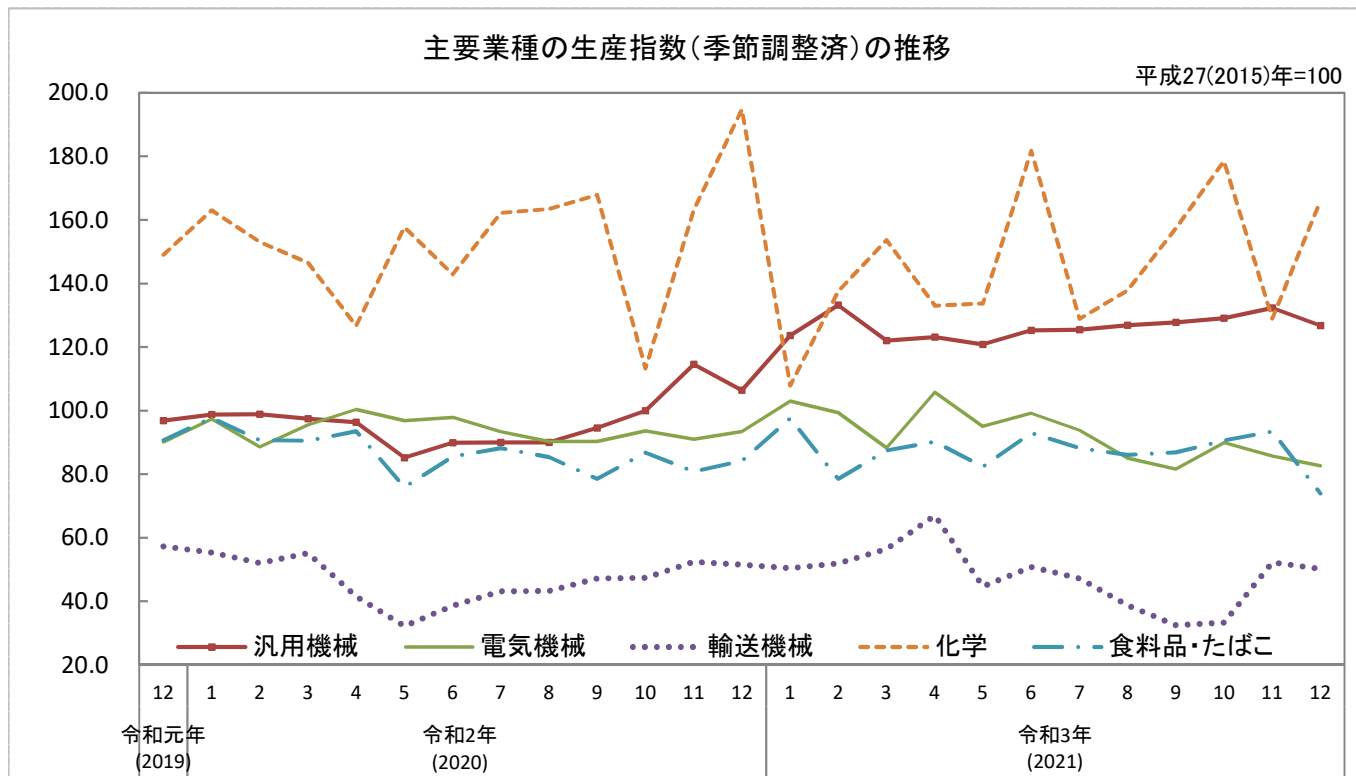
※品目については、全体に与える影響の大きいものを掲載しています。

◎指数の上昇・低下に影響した業種

| | | 業種 | 前月比(%) | 影響した主な品目 |
|----------|--|--------------|--------|--------------------------|
| 生産 指数 | | 食料品・たばこ工業 | ▲ 20.9 | たばこ、清涼飲料、肉加工品等 |
| | | パルプ・紙・紙加工品工業 | ▲ 11.1 | 紙加工品等 |
| | | 電気機械工業 | ▲ 3.5 | 電気冷蔵庫、セパレート形エアコン、X線装置等 |
| 出荷 指数 | | 食料品・たばこ工業 | ▲ 10.1 | たばこ、清涼飲料、肉加工品等 |
| | | 電気機械工業 | ▲ 10.1 | 電気冷蔵庫、X線装置、開閉制御装置等 |
| | | 輸送機械工業 | ▲ 10.0 | 普通乗用車、フォークリフトトラック、特装ボデー等 |
| 在庫 指数 | | 輸送機械工業 | 70.8 | 普通乗用車等 |
| | | 食料品・たばこ工業 | 16.6 | たばこ、野菜漬物等 |
| | | 生産用機械工業 | 11.6 | コンバイン、田植機、ミシン等 |

※業種、品目については、全体に与える影響の大きいものを掲載しています。

3 主要業種の動向



4 特殊分類(財別分類)の動向(季節調整済指数)

平成27(2015)年=100

| 項目 | 最終需要財 | | 投資財 | | 消費財 | | 生産財 | |
|----|-------|--------|------|--------|-------|--------|-------|--------|
| | 指数 | 前月比(%) | 指数 | 前月比(%) | 指数 | 前月比(%) | 指数 | 前月比(%) |
| 生産 | 81.9 | ▲ 7.1 | 98.2 | ▲ 5.2 | 75.9 | ▲ 7.0 | 106.1 | 2.4 |
| 出荷 | 84.4 | ▲ 3.1 | 99.7 | ▲ 5.5 | 79.0 | ▲ 1.5 | 102.3 | ▲ 2.9 |
| 在庫 | 155.2 | 12.2 | 95.9 | 4.9 | 190.1 | 14.4 | 103.8 | 3.3 |

- 最終需要財: 鉱工業及び他の産業に原材料等として投入されない最終製品
 - ・投資財: 資本形成に向けられる製品
 - ・消費財: 家計で購入される製品
- 生産財: 鉱工業及び他の産業に原材料等として投入される製品

業種分類別生産指数

平成27(2015)年=100

| 業種分類 | 鉱工業 | 製造工業 | | | | | | | | |
|---------------|---------|--------|--------|--------|--------|---------|---------|-------------|--------|--------|
| | | 鉄鋼業 | 非鉄金属工業 | 金属製品工業 | 汎用機械工業 | 生産用機械工業 | 業務用機械工業 | 電子部品・デバイス工業 | 電気機械工業 | |
| ウェイト | 10000.0 | 9981.5 | 193.0 | 200.6 | 600.0 | 275.2 | 607.7 | 511.9 | 365.4 | 1139.7 |
| 平成27(2015)年 | 100.0 | 100.0 | 100.0 | 100.0 | 100.0 | 100.0 | 100.0 | 100.0 | 100.0 | 100.0 |
| 28(2016)年 | 98.8 | 98.8 | 97.5 | 105.1 | 98.4 | 104.8 | 95.2 | 89.5 | 101.5 | 98.1 |
| 29(2017)年 | 100.8 | 100.8 | 94.1 | 112.6 | 110.1 | 125.5 | 117.5 | 87.3 | 107.0 | 93.0 |
| 30(2018)年 | 97.9 | 97.9 | 94.8 | 110.5 | 109.3 | 137.3 | 108.4 | 84.6 | 108.4 | 101.3 |
| 令和元(2019)年 | 95.4 | 95.4 | 87.5 | 102.0 | 102.0 | 113.2 | 90.6 | 58.4 | 98.6 | 96.1 |
| 2(2020)年 | 88.7 | 88.7 | 74.1 | 89.4 | 93.5 | 97.1 | 91.9 | 53.7 | 97.6 | 93.9 |
| 3(2021)年 | 92.4 | 92.4 | 81.0 | 98.8 | 96.6 | 126.5 | 104.3 | 61.3 | 109.6 | 92.9 |
| 原指数 | | | | | | | | | | |
| 令和2(2020)年12月 | 92.4 | 92.4 | 81.5 | 91.1 | 91.7 | 116.3 | 91.8 | 57.0 | 108.4 | 93.5 |
| 令和3(2021)年1月 | 78.2 | 78.2 | 74.7 | 83.7 | 94.4 | 112.1 | 60.4 | 38.6 | 104.0 | 74.0 |
| 2月 | 87.9 | 87.9 | 81.0 | 93.4 | 94.7 | 128.7 | 95.4 | 49.9 | 90.7 | 89.8 |
| 3月 | 103.4 | 103.4 | 88.0 | 111.7 | 115.8 | 140.0 | 100.7 | 63.9 | 116.8 | 110.6 |
| 4月 | 97.7 | 97.7 | 85.0 | 108.0 | 101.3 | 126.1 | 104.8 | 58.0 | 106.9 | 107.4 |
| 5月 | 84.5 | 84.5 | 70.3 | 92.7 | 88.2 | 111.4 | 95.1 | 55.1 | 108.6 | 108.4 |
| 6月 | 104.8 | 104.8 | 85.4 | 108.2 | 103.7 | 130.0 | 125.6 | 68.4 | 112.6 | 135.4 |
| 7月 | 97.6 | 97.7 | 88.6 | 105.4 | 96.6 | 122.5 | 132.0 | 59.9 | 112.3 | 110.4 |
| 8月 | 82.4 | 82.4 | 69.7 | 83.2 | 88.3 | 102.0 | 114.4 | 60.2 | 107.9 | 72.2 |
| 9月 | 93.0 | 93.0 | 77.5 | 98.7 | 97.7 | 133.0 | 125.8 | 73.5 | 107.9 | 72.4 |
| 10月 | 92.8 | 92.8 | 86.2 | 98.5 | 90.0 | 138.2 | 101.7 | 73.8 | 100.1 | 73.4 |
| 11月 | 95.1 | 95.1 | 87.7 | 105.2 | 96.6 | 134.9 | 96.9 | 64.6 | 124.1 | 77.5 |
| 12月 | 91.0 | 91.0 | 78.0 | 96.7 | 91.5 | 138.5 | 99.1 | 69.6 | 123.6 | 82.7 |
| 前年同月比(%) | ▲ 1.5 | ▲ 1.5 | ▲ 4.3 | 6.1 | ▲ 0.2 | 19.1 | 8.0 | 22.1 | 14.0 | ▲ 11.6 |
| 季節調整済指数 | | | | | | | | | | |
| 令和2(2020)年12月 | 90.9 | 90.9 | 80.0 | 88.5 | 90.4 | 106.4 | 107.2 | 52.4 | 100.9 | 93.4 |
| 令和3(2021)年1月 | 89.6 | 89.6 | 83.9 | 95.9 | 105.6 | 123.6 | 73.7 | 53.1 | 107.1 | 103.0 |
| 2月 | 91.0 | 90.9 | 82.4 | 97.3 | 102.6 | 133.2 | 99.1 | 57.5 | 106.0 | 99.4 |
| 3月 | 92.4 | 92.4 | 81.5 | 106.0 | 98.9 | 122.0 | 99.0 | 55.7 | 105.5 | 88.3 |
| 4月 | 97.2 | 97.2 | 85.8 | 105.5 | 104.2 | 123.1 | 113.0 | 55.8 | 109.2 | 105.8 |
| 5月 | 91.1 | 91.0 | 76.6 | 98.5 | 97.4 | 120.8 | 96.1 | 58.0 | 120.1 | 95.0 |
| 6月 | 98.6 | 98.6 | 82.3 | 103.8 | 102.9 | 125.3 | 106.0 | 62.4 | 113.1 | 99.2 |
| 7月 | 91.7 | 91.8 | 86.2 | 101.9 | 93.4 | 125.5 | 100.6 | 58.6 | 114.8 | 93.8 |
| 8月 | 89.3 | 89.3 | 82.8 | 99.6 | 93.9 | 126.9 | 102.1 | 69.5 | 106.4 | 85.1 |
| 9月 | 91.1 | 91.1 | 74.0 | 94.5 | 95.4 | 127.8 | 123.5 | 69.6 | 100.8 | 81.6 |
| 10月 | 91.8 | 91.8 | 81.5 | 90.7 | 85.1 | 129.1 | 106.3 | 67.0 | 98.6 | 89.9 |
| 11月 | 93.4 | 93.4 | 79.8 | 97.8 | 92.6 | 132.3 | 115.9 | 62.4 | 119.0 | 85.7 |
| 12月 | 89.5 | 89.5 | 76.5 | 93.9 | 90.2 | 126.8 | 115.7 | 64.0 | 115.1 | 82.7 |
| 前月比(%) | ▲ 4.2 | ▲ 4.2 | ▲ 4.1 | ▲ 4.0 | ▲ 2.6 | ▲ 4.2 | ▲ 0.2 | 2.6 | ▲ 3.3 | ▲ 3.5 |

業種分類別生産指数

平成27(2015)年=100

| | | | | | | | | | 業種分類 |
|--------------|------------|-------------------|--------|----------------|----------------------|-------------------|-------|-------|---------------|
| 情報通信 機械工業 | 輸送機械 工業 | 窯業・ 土石製品 工業 | 化学工業 | プラスチック 製品工業 | パルプ・紙・ 紙加工品 工業 | 食料品・ たばこ 工業 | その他工業 | 鉱業 | |
| 167.6 | 1447.2 | 255.9 | 745.5 | 625.8 | 315.4 | 1889.2 | 641.4 | 18.5 | ウエイト |
| 100.0 | 100.0 | 100.0 | 100.0 | 100.0 | 100.0 | 100.0 | 100.0 | 100.0 | 平成27(2015)年 |
| 77.2 | 95.8 | 99.4 | 105.0 | 97.9 | 102.6 | 101.0 | 103.3 | 96.5 | 28(2016)年 |
| 92.0 | 88.5 | 104.3 | 114.6 | 100.2 | 100.6 | 98.4 | 105.5 | 98.7 | 29(2017)年 |
| 72.0 | 70.9 | 111.5 | 108.1 | 100.3 | 104.9 | 95.8 | 106.5 | 101.7 | 30(2018)年 |
| 84.2 | 64.8 | 103.7 | 155.4 | 96.8 | 105.9 | 94.3 | 108.5 | 96.6 | 令和元(2019)年 |
| 120.6 | 47.3 | 99.8 | 152.3 | 91.8 | 105.0 | 86.8 | 96.4 | 96.7 | 2(2020)年 |
| 159.3 | 47.5 | 104.5 | 145.7 | 94.4 | 100.0 | 87.3 | 104.2 | 92.8 | 3(2021)年 |
| | | | | | | | | | 原 指 数 |
| 132.8 | 52.2 | 107.4 | 170.2 | 89.6 | 94.2 | 88.0 | 103.4 | 95.1 | 令和2(2020)年12月 |
| 123.3 | 47.9 | 103.0 | 104.9 | 88.2 | 90.7 | 76.1 | 95.1 | 81.5 | 令和3(2021)年1月 |
| 162.0 | 53.6 | 100.1 | 142.4 | 90.1 | 98.6 | 75.7 | 100.6 | 87.7 | 2月 |
| 168.6 | 62.3 | 115.4 | 164.2 | 99.6 | 117.5 | 95.8 | 111.2 | 107.1 | 3月 |
| 159.8 | 56.4 | 108.0 | 145.7 | 94.2 | 107.9 | 95.1 | 108.3 | 102.0 | 4月 |
| 138.7 | 35.0 | 92.6 | 120.1 | 92.6 | 91.4 | 76.6 | 93.1 | 91.7 | 5月 |
| 156.2 | 49.6 | 105.2 | 182.2 | 99.4 | 100.8 | 94.9 | 108.3 | 87.7 | 6月 |
| 184.4 | 47.2 | 105.7 | 129.9 | 98.7 | 88.5 | 97.6 | 109.1 | 92.7 | 7月 |
| 123.3 | 34.4 | 92.1 | 131.2 | 86.2 | 99.1 | 80.8 | 92.7 | 82.2 | 8月 |
| 186.3 | 38.5 | 101.6 | 155.8 | 98.0 | 102.9 | 90.7 | 106.0 | 92.2 | 9月 |
| 116.1 | 38.0 | 107.7 | 190.1 | 95.8 | 98.4 | 91.9 | 108.8 | 96.9 | 10月 |
| 197.9 | 56.7 | 110.2 | 137.3 | 96.2 | 108.9 | 94.9 | 110.2 | 99.1 | 11月 |
| 194.4 | 50.9 | 111.9 | 145.1 | 93.6 | 95.0 | 77.3 | 106.5 | 92.9 | 12月 |
| 46.4 | ▲ 2.5 | 4.2 | ▲ 14.7 | 4.5 | 0.8 | ▲ 12.2 | 3.0 | ▲ 2.3 | 前年同月比(%) |
| | | | | | | | | | 季節調整済指数 |
| 128.0 | 51.5 | 102.8 | 194.8 | 89.8 | 91.7 | 84.2 | 99.7 | 97.0 | 令和2(2020)年12月 |
| 131.3 | 50.4 | 111.2 | 107.9 | 94.3 | 101.4 | 97.6 | 106.0 | 89.1 | 令和3(2021)年1月 |
| 134.9 | 51.9 | 104.5 | 137.5 | 93.2 | 106.6 | 78.5 | 98.6 | 92.7 | 2月 |
| 118.4 | 56.5 | 106.7 | 153.7 | 95.4 | 114.7 | 87.5 | 100.5 | 93.4 | 3月 |
| 158.6 | 67.0 | 110.0 | 133.0 | 92.9 | 101.6 | 90.2 | 105.1 | 97.6 | 4月 |
| 166.8 | 44.7 | 101.2 | 133.7 | 95.3 | 90.0 | 82.4 | 103.9 | 95.3 | 5月 |
| 171.5 | 50.8 | 104.7 | 181.8 | 96.2 | 99.9 | 92.9 | 108.7 | 88.5 | 6月 |
| 214.4 | 47.2 | 103.5 | 128.9 | 97.2 | 92.5 | 88.2 | 108.9 | 92.2 | 7月 |
| 156.5 | 38.7 | 105.2 | 137.8 | 91.7 | 112.1 | 86.1 | 103.1 | 90.2 | 8月 |
| 176.8 | 32.5 | 97.3 | 157.4 | 96.2 | 94.5 | 86.9 | 103.0 | 90.9 | 9月 |
| 121.8 | 33.3 | 100.0 | 178.5 | 91.6 | 93.6 | 90.6 | 105.1 | 92.9 | 10月 |
| 194.8 | 52.2 | 104.3 | 129.0 | 94.9 | 103.9 | 93.4 | 104.1 | 97.8 | 11月 |
| 187.4 | 50.2 | 107.2 | 166.1 | 93.8 | 92.4 | 73.9 | 102.7 | 94.7 | 12月 |
| ▲ 3.8 | ▲ 3.8 | 2.8 | 28.8 | ▲ 1.2 | ▲ 11.1 | ▲ 20.9 | ▲ 1.3 | ▲ 3.2 | 前月比(%) |

業種分類別出荷指数

平成27(2015)年=100

| 業種分類 | 鉱工業 | 製造工業 | | | | | | | | |
|---------------|---------|--------|--------|--------|--------|---------|---------|-------------|--------|--------|
| | | 鉄鋼業 | 非鉄金属工業 | 金属製品工業 | 汎用機械工業 | 生産用機械工業 | 業務用機械工業 | 電子部品・デバイス工業 | 電気機械工業 | |
| ウェイト | 10000.0 | 9988.2 | 263.3 | 433.8 | 513.0 | 308.9 | 514.2 | 374.1 | 304.2 | 899.6 |
| 平成27(2015)年 | 100.0 | 100.0 | 100.0 | 100.0 | 100.0 | 100.0 | 100.0 | 100.0 | 100.0 | 100.0 |
| 28(2016)年 | 99.2 | 99.2 | 94.5 | 105.4 | 98.3 | 98.0 | 107.7 | 92.9 | 102.1 | 100.1 |
| 29(2017)年 | 100.6 | 100.6 | 94.8 | 112.3 | 108.8 | 118.8 | 127.1 | 89.2 | 106.4 | 100.0 |
| 30(2018)年 | 95.9 | 95.9 | 100.5 | 109.3 | 109.0 | 128.7 | 118.0 | 88.8 | 106.1 | 108.9 |
| 令和元(2019)年 | 93.5 | 93.5 | 92.6 | 102.8 | 103.2 | 104.5 | 94.4 | 63.0 | 94.5 | 105.7 |
| 2(2020)年 | 87.9 | 87.9 | 82.9 | 97.5 | 92.3 | 100.5 | 99.8 | 97.0 | 94.3 | 107.1 |
| 3(2021)年 | 92.1 | 92.1 | 85.3 | 107.8 | 97.2 | 124.1 | 117.9 | 111.6 | 106.9 | 108.3 |
| 原指数 | | | | | | | | | | |
| 令和2(2020)年12月 | 95.3 | 95.3 | 83.2 | 100.7 | 98.4 | 129.4 | 113.7 | 137.1 | 107.0 | 107.1 |
| 令和3(2021)年1月 | 75.8 | 75.8 | 77.2 | 94.0 | 85.6 | 105.4 | 64.8 | 101.7 | 100.6 | 77.4 |
| 2月 | 87.5 | 87.6 | 76.4 | 100.2 | 92.7 | 120.7 | 108.1 | 102.0 | 91.3 | 95.7 |
| 3月 | 105.6 | 105.6 | 99.3 | 120.2 | 114.4 | 141.5 | 112.1 | 139.9 | 115.6 | 150.5 |
| 4月 | 96.0 | 96.0 | 87.2 | 116.4 | 104.5 | 124.3 | 114.3 | 126.5 | 102.7 | 97.9 |
| 5月 | 83.4 | 83.4 | 73.8 | 104.5 | 88.5 | 110.0 | 106.9 | 107.9 | 107.6 | 123.3 |
| 6月 | 103.8 | 103.9 | 89.7 | 117.9 | 109.4 | 124.0 | 135.1 | 112.3 | 110.7 | 178.6 |
| 7月 | 98.3 | 98.3 | 84.5 | 116.1 | 101.3 | 131.8 | 145.3 | 96.2 | 106.9 | 143.9 |
| 8月 | 85.4 | 85.4 | 78.4 | 100.7 | 90.6 | 101.8 | 129.5 | 93.1 | 105.0 | 95.5 |
| 9月 | 94.7 | 94.7 | 85.5 | 106.0 | 93.6 | 125.2 | 150.1 | 110.1 | 104.0 | 97.8 |
| 10月 | 87.3 | 87.3 | 89.4 | 105.4 | 91.7 | 135.0 | 120.7 | 96.0 | 93.8 | 68.4 |
| 11月 | 93.6 | 93.6 | 93.4 | 111.4 | 100.7 | 131.7 | 105.1 | 130.1 | 124.9 | 77.9 |
| 12月 | 93.3 | 93.3 | 89.1 | 100.8 | 93.0 | 138.3 | 122.8 | 123.8 | 119.6 | 92.5 |
| 前年同月比(%) | ▲ 2.1 | ▲ 2.1 | 7.1 | 0.1 | ▲ 5.5 | 6.9 | 8.0 | ▲ 9.7 | 11.8 | ▲ 13.6 |
| 季節調整済指数 | | | | | | | | | | |
| 令和2(2020)年12月 | 92.2 | 92.2 | 80.5 | 101.1 | 93.0 | 117.9 | 120.6 | 134.6 | 98.5 | 108.3 |
| 令和3(2021)年1月 | 85.7 | 85.7 | 84.9 | 104.5 | 101.7 | 118.5 | 80.6 | 131.8 | 104.7 | 109.4 |
| 2月 | 91.5 | 91.6 | 79.8 | 104.2 | 100.0 | 127.5 | 120.3 | 100.3 | 102.5 | 111.3 |
| 3月 | 95.3 | 95.3 | 88.2 | 112.6 | 103.3 | 118.4 | 109.9 | 124.7 | 107.9 | 120.4 |
| 4月 | 99.0 | 99.0 | 88.7 | 111.2 | 104.7 | 123.9 | 130.4 | 122.7 | 103.8 | 131.8 |
| 5月 | 93.8 | 93.8 | 78.1 | 107.6 | 97.4 | 120.1 | 114.0 | 116.5 | 118.3 | 120.0 |
| 6月 | 98.5 | 98.6 | 85.8 | 114.2 | 104.9 | 121.3 | 119.5 | 112.6 | 112.5 | 117.1 |
| 7月 | 93.5 | 93.5 | 82.9 | 112.9 | 95.9 | 134.0 | 123.0 | 102.1 | 108.8 | 102.5 |
| 8月 | 87.9 | 87.9 | 91.6 | 113.6 | 94.0 | 118.8 | 111.9 | 103.6 | 103.3 | 92.1 |
| 9月 | 88.9 | 88.9 | 83.8 | 104.9 | 93.9 | 121.1 | 142.7 | 96.5 | 94.9 | 93.2 |
| 10月 | 85.9 | 85.9 | 86.0 | 99.4 | 89.2 | 127.0 | 111.0 | 96.5 | 94.9 | 105.1 |
| 11月 | 93.2 | 93.2 | 87.2 | 106.7 | 94.2 | 133.3 | 121.2 | 113.3 | 119.1 | 104.0 |
| 12月 | 90.3 | 90.3 | 86.3 | 101.2 | 87.9 | 126.0 | 130.3 | 121.5 | 110.1 | 93.5 |
| 前月比(%) | ▲ 3.1 | ▲ 3.1 | ▲ 1.0 | ▲ 5.2 | ▲ 6.7 | ▲ 5.5 | 7.5 | 7.2 | ▲ 7.6 | ▲ 10.1 |

業種分類別出荷指数

平成27(2015)年=100

| | | | | | | | | | 業種分類 |
|--------------|------------|-------------------|--------|----------------|----------------------|-------------------|-------|-------|---------------|
| 情報通信 機械工業 | 輸送機械 工業 | 窯業・ 土石製品 工業 | 化学工業 | プラスチック 製品工業 | パルプ・紙・ 紙加工品 工業 | 食料品・ たばこ 工業 | その他工業 | 鉱業 | |
| 214.0 | 1854.5 | 186.6 | 743.1 | 599.9 | 268.3 | 1946.2 | 564.5 | 11.8 | ウエイト |
| 100.0 | 100.0 | 100.0 | 100.0 | 100.0 | 100.0 | 100.0 | 100.0 | 100.0 | 平成27(2015)年 |
| 75.6 | 98.8 | 88.7 | 103.6 | 99.7 | 104.4 | 97.5 | 102.7 | 94.3 | 28(2016)年 |
| 87.3 | 88.2 | 91.3 | 112.1 | 103.6 | 107.1 | 94.8 | 106.0 | 95.8 | 29(2017)年 |
| 69.7 | 64.9 | 75.5 | 104.9 | 104.2 | 112.8 | 94.7 | 106.7 | 96.7 | 30(2018)年 |
| 83.4 | 55.6 | 89.5 | 158.5 | 101.5 | 114.3 | 90.6 | 107.1 | 93.3 | 令和元(2019)年 |
| 118.0 | 37.8 | 64.3 | 156.4 | 95.7 | 115.0 | 80.8 | 96.1 | 93.2 | 2(2020)年 |
| 155.2 | 37.0 | 65.2 | 148.8 | 96.4 | 109.0 | 82.4 | 102.5 | 89.0 | 3(2021)年 |
| | | | | | | | | | 原 指 数 |
| 129.7 | 43.4 | 69.1 | 176.5 | 95.1 | 100.7 | 84.7 | 98.4 | 92.9 | 令和2(2020)年12月 |
| 119.7 | 38.9 | 62.5 | 103.6 | 91.4 | 99.9 | 64.5 | 96.3 | 80.7 | 令和3(2021)年1月 |
| 160.1 | 42.7 | 66.5 | 145.0 | 93.9 | 107.6 | 73.9 | 98.8 | 85.2 | 2月 |
| 162.2 | 49.8 | 72.3 | 170.9 | 101.9 | 129.1 | 84.6 | 116.1 | 102.3 | 3月 |
| 154.9 | 45.3 | 70.8 | 147.7 | 99.4 | 118.7 | 91.5 | 102.9 | 94.6 | 4月 |
| 135.8 | 24.2 | 56.2 | 123.2 | 94.1 | 97.7 | 72.8 | 87.5 | 82.4 | 5月 |
| 151.2 | 34.3 | 63.6 | 186.7 | 100.8 | 108.7 | 86.5 | 102.3 | 90.2 | 6月 |
| 176.6 | 35.2 | 64.0 | 132.0 | 105.7 | 94.8 | 93.9 | 105.1 | 83.6 | 7月 |
| 118.3 | 28.5 | 56.8 | 134.4 | 90.7 | 109.0 | 86.5 | 90.3 | 77.1 | 8月 |
| 188.3 | 30.2 | 65.1 | 160.2 | 93.3 | 114.7 | 91.8 | 105.4 | 86.2 | 9月 |
| 113.9 | 28.3 | 69.2 | 196.4 | 96.5 | 106.5 | 72.8 | 110.3 | 94.8 | 10月 |
| 194.3 | 47.1 | 67.7 | 138.1 | 93.9 | 120.0 | 84.2 | 110.7 | 96.1 | 11月 |
| 187.6 | 38.9 | 67.5 | 147.7 | 95.7 | 101.8 | 86.1 | 104.3 | 94.8 | 12月 |
| 44.6 | ▲ 10.4 | ▲ 2.3 | ▲ 16.3 | 0.6 | 1.1 | 1.7 | 6.0 | 2.0 | 前年同月比(%) |
| | | | | | | | | | 季節調整済指数 |
| 124.8 | 42.4 | 70.2 | 202.7 | 95.3 | 97.7 | 73.3 | 94.0 | 89.4 | 令和2(2020)年12月 |
| 127.2 | 41.2 | 60.6 | 106.5 | 100.2 | 119.0 | 79.2 | 109.2 | 91.1 | 令和3(2021)年1月 |
| 132.5 | 40.2 | 75.7 | 138.1 | 99.6 | 115.8 | 82.6 | 99.7 | 88.8 | 2月 |
| 113.9 | 46.2 | 56.0 | 161.0 | 96.0 | 123.9 | 79.6 | 99.1 | 89.0 | 3月 |
| 154.9 | 57.3 | 76.4 | 131.1 | 96.8 | 112.1 | 83.9 | 102.0 | 92.0 | 4月 |
| 164.4 | 33.7 | 64.1 | 135.7 | 97.6 | 95.0 | 84.0 | 101.6 | 87.6 | 5月 |
| 167.1 | 36.9 | 65.9 | 186.9 | 96.6 | 105.6 | 87.0 | 107.6 | 88.5 | 6月 |
| 203.5 | 34.7 | 67.1 | 135.2 | 101.2 | 97.2 | 87.0 | 106.8 | 86.0 | 7月 |
| 149.0 | 31.2 | 62.5 | 141.5 | 92.8 | 121.0 | 85.9 | 98.5 | 87.1 | 8月 |
| 177.6 | 24.8 | 73.5 | 161.7 | 92.2 | 107.0 | 82.2 | 100.8 | 86.0 | 9月 |
| 119.8 | 23.5 | 60.4 | 185.9 | 95.9 | 105.7 | 79.1 | 104.5 | 88.5 | 10月 |
| 193.9 | 42.2 | 64.5 | 129.7 | 93.1 | 109.9 | 82.9 | 102.3 | 93.0 | 11月 |
| 180.6 | 38.0 | 68.6 | 169.6 | 95.9 | 98.7 | 74.5 | 99.6 | 91.3 | 12月 |
| ▲ 6.9 | ▲ 10.0 | 6.4 | 30.8 | 3.0 | ▲ 10.2 | ▲ 10.1 | ▲ 2.6 | ▲ 1.8 | 前月比(%) |

業種分類別在庫指数

平成27(2015)年=100

| 業種分類 | 鉱工業 | | | | | | | | | |
|---------------|---------|--------|-------|--------|--------|--------|---------|---------|-------------|--------|
| | | 製造工業 | 鉄鋼業 | 非鉄金属工業 | 金属製品工業 | 汎用機械工業 | 生産用機械工業 | 業務用機械工業 | 電子部品・デバイス工業 | 電気機械工業 |
| ウェイト | 10000.0 | 9774.6 | 595.4 | 813.6 | 479.7 | 260.7 | 806.7 | 333.3 | 206.7 | 1266.2 |
| 平成27(2015)年 | 91.2 | 90.9 | 94.2 | 107.9 | 87.8 | 73.8 | 110.4 | 101.4 | 65.2 | 82.3 |
| 28(2016)年 | 92.1 | 91.4 | 94.2 | 98.7 | 90.0 | 78.0 | 38.4 | 98.1 | 34.8 | 98.5 |
| 29(2017)年 | 95.1 | 94.5 | 107.9 | 96.4 | 81.8 | 116.3 | 46.9 | 115.0 | 36.0 | 98.6 |
| 30(2018)年 | 94.7 | 94.1 | 105.7 | 104.8 | 100.0 | 119.5 | 24.6 | 135.3 | 59.4 | 97.5 |
| 令和元(2019)年 | 95.3 | 95.1 | 94.4 | 104.4 | 93.4 | 143.6 | 23.8 | 95.0 | 104.4 | 88.9 |
| 2(2020)年 | 100.4 | 100.2 | 87.5 | 97.4 | 76.6 | 103.1 | 30.0 | 270.3 | 58.7 | 91.2 |
| 3(2021)年 | 119.7 | 120.2 | 98.4 | 100.0 | 87.4 | 145.3 | 43.1 | 285.7 | 59.4 | 111.9 |
| 原指数 | | | | | | | | | | |
| 令和2(2020)年12月 | 100.4 | 100.2 | 87.5 | 97.4 | 76.6 | 103.1 | 30.0 | 270.3 | 58.7 | 91.2 |
| 令和3(2021)年1月 | 105.6 | 105.6 | 91.1 | 93.0 | 87.5 | 134.2 | 30.7 | 246.2 | 85.6 | 100.5 |
| 2月 | 105.6 | 105.6 | 103.4 | 94.2 | 89.4 | 127.7 | 35.4 | 258.1 | 62.9 | 109.6 |
| 3月 | 102.4 | 102.3 | 98.2 | 92.4 | 89.1 | 113.8 | 38.8 | 260.8 | 41.1 | 90.8 |
| 4月 | 111.4 | 111.5 | 99.2 | 93.7 | 89.8 | 143.5 | 43.1 | 231.8 | 58.6 | 144.2 |
| 5月 | 113.3 | 113.3 | 107.4 | 95.0 | 94.0 | 142.3 | 44.6 | 213.1 | 51.9 | 161.0 |
| 6月 | 117.6 | 117.8 | 101.8 | 95.5 | 91.2 | 151.4 | 46.9 | 222.6 | 50.6 | 148.8 |
| 7月 | 116.8 | 116.8 | 106.3 | 94.0 | 91.4 | 111.6 | 53.0 | 248.6 | 63.4 | 141.8 |
| 8月 | 113.3 | 113.4 | 103.7 | 79.8 | 89.7 | 132.5 | 48.3 | 241.9 | 55.7 | 133.9 |
| 9月 | 111.5 | 111.5 | 94.6 | 85.2 | 93.5 | 154.5 | 40.7 | 243.3 | 58.8 | 111.0 |
| 10月 | 117.0 | 117.3 | 100.4 | 89.4 | 93.1 | 137.1 | 41.4 | 280.6 | 79.3 | 116.3 |
| 11月 | 118.0 | 118.3 | 102.7 | 92.4 | 91.1 | 155.3 | 46.2 | 264.7 | 65.5 | 121.4 |
| 12月 | 119.7 | 120.2 | 98.4 | 100.0 | 87.4 | 145.3 | 43.1 | 285.7 | 59.4 | 111.9 |
| 前年同月比(%) | 19.2 | 20.0 | 12.5 | 2.7 | 14.1 | 40.9 | 43.7 | 5.7 | 1.2 | 22.7 |
| 季節調整済指数 | | | | | | | | | | |
| 令和2(2020)年12月 | 109.0 | 108.9 | 84.3 | 92.8 | 83.7 | 108.8 | 42.1 | 271.4 | 58.4 | 112.1 |
| 令和3(2021)年1月 | 109.0 | 109.0 | 92.6 | 96.3 | 89.5 | 138.7 | 35.7 | 241.2 | 75.0 | 124.5 |
| 2月 | 108.5 | 108.4 | 104.3 | 98.5 | 89.0 | 118.1 | 37.1 | 264.1 | 61.0 | 128.5 |
| 3月 | 109.0 | 109.1 | 102.7 | 94.1 | 86.8 | 133.8 | 38.5 | 263.9 | 47.6 | 112.9 |
| 4月 | 112.2 | 112.3 | 100.7 | 93.8 | 87.1 | 151.1 | 41.6 | 230.4 | 56.2 | 130.0 |
| 5月 | 104.3 | 104.0 | 104.3 | 95.5 | 90.2 | 140.7 | 40.0 | 212.1 | 56.1 | 103.3 |
| 6月 | 106.2 | 106.1 | 98.8 | 92.2 | 89.0 | 143.6 | 39.1 | 217.3 | 60.2 | 112.7 |
| 7月 | 105.3 | 105.1 | 106.9 | 90.0 | 90.7 | 106.1 | 41.1 | 218.8 | 67.8 | 121.0 |
| 8月 | 112.7 | 112.8 | 103.2 | 82.2 | 94.5 | 131.4 | 45.4 | 236.2 | 50.9 | 124.3 |
| 9月 | 117.7 | 118.1 | 96.6 | 85.0 | 93.5 | 155.9 | 41.6 | 256.0 | 63.8 | 149.6 |
| 10月 | 121.4 | 121.9 | 100.1 | 90.8 | 91.7 | 139.4 | 44.7 | 297.7 | 77.4 | 137.8 |
| 11月 | 120.0 | 120.4 | 101.8 | 91.1 | 90.5 | 140.2 | 54.2 | 285.5 | 54.7 | 135.6 |
| 12月 | 129.9 | 130.6 | 94.8 | 95.3 | 95.5 | 153.3 | 60.5 | 286.9 | 59.1 | 137.6 |
| 前月比(%) | 8.3 | 8.5 | ▲6.9 | 4.6 | 5.5 | 9.3 | 11.6 | 0.5 | 8.0 | 1.5 |

業種分類別在庫指数

平成27(2015)年=100

| | | | | | | | | 業種分類 |
|--------|-----------|-------|------------|--------------|-----------|-------|--------|---------------|
| 輸送機械工業 | 窯業・土石製品工業 | 化学工業 | プラスチック製品工業 | パルプ・紙・紙加工品工業 | 食料品・たばこ工業 | その他工業 | 鉱業 | |
| 1106.7 | 319.5 | 805.2 | 906.8 | 334.8 | 804.9 | 734.4 | 225.4 | ウエイト |
| 51.0 | 104.0 | 105.1 | 100.7 | 91.1 | 98.1 | 92.2 | 105.7 | 平成27(2015)年 |
| 66.3 | 96.3 | 100.8 | 98.8 | 115.2 | 134.2 | 104.3 | 123.0 | 28(2016)年 |
| 53.4 | 98.8 | 119.0 | 96.3 | 124.0 | 149.0 | 93.0 | 118.9 | 29(2017)年 |
| 32.3 | 104.7 | 130.2 | 98.2 | 127.1 | 138.9 | 101.5 | 121.1 | 30(2018)年 |
| 33.3 | 98.0 | 110.5 | 101.1 | 97.5 | 198.2 | 109.4 | 104.5 | 令和元(2019)年 |
| 34.7 | 93.0 | 112.2 | 93.0 | 95.9 | 242.0 | 98.9 | 109.8 | 2(2020)年 |
| 74.8 | 103.4 | 116.9 | 111.5 | 94.1 | 308.9 | 109.5 | 95.6 | 3(2021)年 |
| | | | | | | | | 原 指 数 |
| 34.7 | 93.0 | 112.2 | 93.0 | 95.9 | 242.0 | 98.9 | 109.8 | 令和2(2020)年12月 |
| 41.3 | 98.4 | 117.2 | 103.7 | 93.8 | 254.4 | 98.1 | 106.2 | 令和3(2021)年1月 |
| 28.6 | 94.6 | 116.9 | 100.0 | 94.6 | 248.8 | 98.7 | 105.2 | 2月 |
| 31.3 | 96.3 | 106.9 | 101.2 | 94.0 | 262.9 | 90.1 | 106.3 | 3月 |
| 34.9 | 93.2 | 109.4 | 108.2 | 93.0 | 266.9 | 90.5 | 108.3 | 4月 |
| 28.8 | 95.5 | 104.3 | 107.9 | 94.9 | 267.4 | 97.4 | 113.2 | 5月 |
| 59.3 | 97.2 | 108.1 | 109.5 | 95.1 | 283.7 | 103.8 | 107.5 | 6月 |
| 51.3 | 97.6 | 104.5 | 104.7 | 95.1 | 288.1 | 109.1 | 113.9 | 7月 |
| 51.2 | 97.6 | 102.3 | 102.6 | 96.4 | 279.3 | 112.8 | 111.5 | 8月 |
| 55.7 | 98.2 | 103.0 | 109.2 | 94.4 | 278.8 | 111.1 | 110.0 | 9月 |
| 61.7 | 99.7 | 109.9 | 107.5 | 94.4 | 306.3 | 107.0 | 107.1 | 10月 |
| 69.6 | 100.2 | 110.8 | 111.6 | 94.0 | 292.7 | 104.4 | 105.2 | 11月 |
| 74.8 | 103.4 | 116.9 | 111.5 | 94.1 | 308.9 | 109.5 | 95.6 | 12月 |
| 115.6 | 11.2 | 4.2 | 19.9 | ▲ 1.9 | 27.6 | 10.7 | ▲ 12.9 | 前年同月比(%) |
| | | | | | | | | 季節調整済指数 |
| 51.8 | 92.4 | 110.3 | 95.0 | 95.0 | 264.2 | 103.6 | 114.6 | 令和2(2020)年12月 |
| 37.2 | 99.0 | 109.6 | 100.9 | 94.1 | 283.2 | 96.5 | 108.8 | 令和3(2021)年1月 |
| 32.4 | 94.4 | 113.9 | 97.7 | 92.6 | 257.2 | 99.0 | 107.7 | 2月 |
| 45.6 | 95.3 | 105.1 | 99.0 | 98.4 | 262.8 | 98.3 | 108.8 | 3月 |
| 49.2 | 93.8 | 112.4 | 106.7 | 94.4 | 265.4 | 97.5 | 108.4 | 4月 |
| 27.7 | 95.3 | 111.4 | 105.2 | 93.5 | 264.6 | 97.9 | 113.7 | 5月 |
| 46.4 | 97.2 | 110.7 | 108.9 | 95.0 | 270.8 | 98.5 | 106.9 | 6月 |
| 26.9 | 97.9 | 103.4 | 105.6 | 95.4 | 264.7 | 101.3 | 111.0 | 7月 |
| 65.7 | 98.4 | 100.3 | 107.6 | 96.5 | 270.4 | 104.8 | 108.6 | 8月 |
| 56.0 | 99.8 | 104.4 | 112.6 | 95.6 | 291.7 | 106.4 | 106.1 | 9月 |
| 71.5 | 99.0 | 112.2 | 108.3 | 91.6 | 289.3 | 105.5 | 104.7 | 10月 |
| 65.4 | 99.1 | 112.0 | 112.2 | 92.8 | 289.1 | 112.8 | 105.3 | 11月 |
| 111.7 | 102.8 | 115.0 | 113.9 | 93.2 | 337.2 | 114.7 | 99.8 | 12月 |
| 70.8 | 3.7 | 2.7 | 1.5 | 0.4 | 16.6 | 1.7 | ▲ 5.2 | 前月比(%) |

業種分類別在庫率指数

平成27(2015)年=100

| 業種分類 | 業種分類別在庫率指数 | | | | | | | | | |
|---------------|------------|--------|--------|--------|--------|--------|---------|---------|-------------|--------|
| | 鉱工業 | 製造工業 | 鉄鋼業 | 非鉄金属工業 | 金属製品工業 | 汎用機械工業 | 生産用機械工業 | 業務用機械工業 | 電子部品・デバイス工業 | 電気機械工業 |
| ウエイト | 10000.0 | 9774.6 | 595.4 | 813.6 | 479.7 | 260.7 | 806.7 | 333.3 | 206.7 | 1266.2 |
| 平成27(2015)年 | 100.0 | 100.0 | 100.0 | 100.0 | 100.0 | 100.0 | 100.0 | 100.0 | 100.0 | 100.0 |
| 28(2016)年 | 104.2 | 103.8 | 92.9 | 95.9 | 94.2 | 91.8 | 90.0 | 124.3 | 55.6 | 112.8 |
| 29(2017)年 | 97.5 | 96.7 | 94.5 | 83.6 | 86.0 | 99.6 | 67.3 | 104.9 | 33.4 | 110.7 |
| 30(2018)年 | 114.8 | 114.5 | 84.4 | 90.6 | 90.4 | 111.7 | 53.5 | 126.3 | 42.1 | 96.5 |
| 令和元(2019)年 | 120.5 | 120.7 | 88.6 | 96.7 | 94.6 | 168.0 | 43.8 | 150.2 | 63.2 | 120.2 |
| 2(2020)年 | 133.7 | 134.0 | 91.0 | 91.4 | 101.1 | 132.9 | 58.6 | 277.0 | 50.1 | 104.9 |
| 3(2021)年 | 138.7 | 139.1 | 101.5 | 82.3 | 90.3 | 154.4 | 47.1 | 212.5 | 55.2 | 124.9 |
| 原指数 | | | | | | | | | | |
| 令和2(2020)年12月 | 114.6 | 114.6 | 92.4 | 96.5 | 79.3 | 99.3 | 44.7 | 207.7 | 51.5 | 100.4 |
| 令和3(2021)年1月 | 146.9 | 147.2 | 102.6 | 98.6 | 115.3 | 157.6 | 59.9 | 237.9 | 82.1 | 123.3 |
| 2月 | 124.0 | 124.1 | 122.9 | 91.7 | 96.5 | 113.5 | 39.6 | 244.3 | 62.5 | 110.5 |
| 3月 | 102.9 | 102.9 | 83.4 | 74.1 | 80.3 | 117.1 | 41.0 | 191.0 | 29.7 | 62.0 |
| 4月 | 116.7 | 116.8 | 101.4 | 77.1 | 78.9 | 180.7 | 55.2 | 183.5 | 53.8 | 133.7 |
| 5月 | 148.2 | 148.5 | 123.4 | 85.8 | 95.8 | 196.1 | 44.6 | 185.6 | 42.0 | 107.0 |
| 6月 | 160.5 | 161.5 | 98.5 | 77.8 | 74.5 | 173.4 | 23.2 | 179.3 | 42.7 | 64.6 |
| 7月 | 125.5 | 125.3 | 111.8 | 77.6 | 80.7 | 104.8 | 38.2 | 219.5 | 56.6 | 75.5 |
| 8月 | 134.6 | 134.4 | 108.2 | 73.4 | 89.0 | 163.5 | 61.3 | 237.7 | 44.5 | 124.1 |
| 9月 | 131.1 | 131.2 | 91.6 | 74.8 | 101.0 | 191.4 | 32.7 | 198.1 | 50.0 | 127.4 |
| 10月 | 175.1 | 176.6 | 94.5 | 81.5 | 97.5 | 130.7 | 49.4 | 257.5 | 96.3 | 248.5 |
| 11月 | 140.8 | 141.5 | 91.0 | 79.8 | 83.9 | 152.1 | 68.0 | 188.0 | 51.1 | 186.4 |
| 12月 | 158.2 | 159.5 | 88.9 | 95.6 | 90.7 | 172.1 | 51.6 | 227.4 | 50.6 | 135.3 |
| 前年同月比(%) | 38.0 | 39.2 | ▲ 3.8 | ▲ 0.9 | 14.4 | 73.3 | 15.4 | 9.5 | ▲ 1.7 | 34.8 |
| 季節調整済指数 | | | | | | | | | | |
| 令和2(2020)年12月 | 133.4 | 133.7 | 88.2 | 88.2 | 89.4 | 128.7 | 61.0 | 206.5 | 54.2 | 119.0 |
| 令和3(2021)年1月 | 132.5 | 132.7 | 99.6 | 95.8 | 92.8 | 141.2 | 28.9 | 202.3 | 73.2 | 108.7 |
| 2月 | 127.3 | 127.3 | 118.0 | 93.1 | 86.5 | 108.2 | 34.2 | 265.7 | 56.8 | 118.0 |
| 3月 | 125.0 | 125.3 | 98.6 | 78.0 | 79.3 | 152.1 | 49.6 | 214.4 | 39.6 | 93.3 |
| 4月 | 118.4 | 118.5 | 100.6 | 79.7 | 83.8 | 191.1 | 49.1 | 173.4 | 54.2 | 99.3 |
| 5月 | 126.2 | 125.9 | 126.0 | 88.0 | 98.2 | 189.4 | 40.4 | 175.3 | 45.1 | 79.2 |
| 6月 | 155.0 | 155.7 | 97.4 | 75.1 | 81.2 | 152.2 | 54.1 | 174.7 | 52.0 | 94.1 |
| 7月 | 113.2 | 112.9 | 115.2 | 77.5 | 88.7 | 94.4 | 54.4 | 174.4 | 60.7 | 105.0 |
| 8月 | 130.9 | 131.2 | 93.3 | 69.2 | 98.9 | 141.6 | 54.8 | 217.3 | 39.9 | 129.4 |
| 9月 | 153.6 | 154.6 | 89.3 | 76.5 | 96.6 | 191.3 | 67.4 | 248.3 | 57.2 | 177.1 |
| 10月 | 170.7 | 171.9 | 100.2 | 87.8 | 97.0 | 149.4 | 66.4 | 305.9 | 79.5 | 174.8 |
| 11月 | 138.5 | 138.9 | 96.8 | 80.0 | 80.4 | 147.3 | 45.4 | 217.6 | 41.9 | 152.9 |
| 12月 | 184.2 | 186.0 | 84.9 | 87.3 | 102.3 | 223.1 | 70.4 | 226.0 | 53.3 | 160.4 |
| 前月比(%) | 33.0 | 33.9 | ▲ 12.3 | 9.1 | 27.2 | 51.5 | 55.1 | 3.9 | 27.2 | 4.9 |

業種分類別在庫率指数

平成27(2015)年=100

| | | | | | | | | 業種分類 |
|--------|-----------|-------|------------|--------------|-----------|-------|--------|---------------|
| 輸送機械工業 | 窯業・土石製品工業 | 化学工業 | プラスチック製品工業 | パルプ・紙・紙加工品工業 | 食料品・たばこ工業 | その他工業 | 鉱業 | |
| 1106.7 | 319.5 | 805.2 | 906.8 | 334.8 | 804.9 | 734.4 | 225.4 | ウエイト |
| 100.0 | 100.0 | 100.0 | 100.0 | 100.0 | 100.0 | 100.0 | 100.0 | 平成27(2015)年 |
| 114.1 | 111.8 | 97.9 | 97.9 | 115.2 | 122.2 | 105.7 | 121.5 | 28(2016)年 |
| 75.2 | 95.0 | 101.1 | 91.8 | 126.2 | 156.9 | 96.5 | 129.5 | 29(2017)年 |
| 216.4 | 102.6 | 102.9 | 91.3 | 122.8 | 186.9 | 105.6 | 126.0 | 30(2018)年 |
| 183.4 | 115.8 | 103.7 | 99.9 | 97.9 | 226.3 | 107.9 | 114.8 | 令和元(2019)年 |
| 174.0 | 108.0 | 113.0 | 100.6 | 84.1 | 355.5 | 125.5 | 118.7 | 2(2020)年 |
| 207.8 | 100.7 | 106.1 | 106.8 | 86.9 | 399.2 | 103.3 | 120.2 | 3(2021)年 |
| | | | | | | | | 原指数 |
| 92.2 | 96.7 | 113.0 | 94.3 | 94.7 | 333.0 | 96.0 | 116.4 | 令和2(2020)年12月 |
| 131.1 | 105.7 | 132.0 | 111.5 | 91.9 | 513.1 | 96.3 | 129.8 | 令和3(2021)年1月 |
| 69.2 | 99.0 | 120.5 | 104.2 | 86.5 | 401.5 | 96.5 | 121.7 | 2月 |
| 70.4 | 96.1 | 90.6 | 96.2 | 71.5 | 372.5 | 72.4 | 103.0 | 3月 |
| 84.1 | 91.3 | 96.9 | 104.4 | 77.6 | 329.8 | 83.4 | 112.6 | 4月 |
| 232.7 | 112.2 | 106.4 | 109.4 | 96.3 | 455.6 | 125.7 | 135.0 | 5月 |
| 540.1 | 98.0 | 97.3 | 104.5 | 86.9 | 369.6 | 105.8 | 117.9 | 6月 |
| 215.7 | 98.6 | 93.5 | 95.9 | 101.7 | 337.1 | 109.3 | 132.9 | 7月 |
| 165.7 | 109.5 | 106.7 | 108.4 | 88.9 | 347.7 | 131.9 | 142.2 | 8月 |
| 215.2 | 99.4 | 94.2 | 112.7 | 82.4 | 311.7 | 106.3 | 126.2 | 9月 |
| 280.4 | 97.0 | 107.0 | 107.6 | 88.5 | 534.5 | 105.3 | 112.7 | 10月 |
| 160.8 | 100.4 | 104.1 | 114.7 | 78.1 | 397.7 | 104.1 | 108.1 | 11月 |
| 328.2 | 101.5 | 123.4 | 112.1 | 92.4 | 419.8 | 103.0 | 100.4 | 12月 |
| 256.0 | 5.0 | 9.2 | 18.9 | ▲ 2.4 | 26.1 | 7.3 | ▲ 13.7 | 前年同月比(%) |
| | | | | | | | | 季節調整済指数 |
| 172.2 | 95.8 | 105.3 | 95.0 | 97.9 | 423.8 | 109.2 | 125.0 | 令和2(2020)年12月 |
| 128.2 | 103.4 | 107.5 | 101.2 | 81.6 | 490.3 | 90.1 | 119.9 | 令和3(2021)年1月 |
| 96.6 | 99.2 | 106.5 | 96.4 | 79.8 | 387.4 | 100.3 | 126.3 | 2月 |
| 124.4 | 104.4 | 99.2 | 96.6 | 83.1 | 385.4 | 98.5 | 113.7 | 3月 |
| 131.0 | 93.8 | 101.4 | 105.6 | 87.0 | 350.3 | 94.8 | 116.0 | 4月 |
| 130.5 | 99.4 | 107.1 | 107.9 | 87.9 | 407.3 | 104.2 | 133.2 | 5月 |
| 417.6 | 96.9 | 100.3 | 107.5 | 86.5 | 345.7 | 94.6 | 116.2 | 6月 |
| 97.5 | 94.9 | 100.0 | 102.2 | 90.8 | 336.0 | 97.1 | 128.4 | 7月 |
| 241.8 | 102.6 | 100.1 | 112.8 | 82.8 | 344.0 | 118.5 | 124.5 | 8月 |
| 264.6 | 104.1 | 105.5 | 114.4 | 90.0 | 371.2 | 106.0 | 121.1 | 9月 |
| 363.2 | 107.7 | 121.3 | 110.0 | 91.1 | 469.9 | 108.0 | 117.7 | 10月 |
| 173.8 | 103.2 | 108.2 | 116.2 | 85.7 | 383.0 | 112.0 | 114.9 | 11月 |
| 612.9 | 100.5 | 115.0 | 112.9 | 95.6 | 534.2 | 117.2 | 107.8 | 12月 |
| 252.6 | ▲ 2.6 | 6.3 | ▲ 2.8 | 11.6 | 39.5 | 4.6 | ▲ 6.2 | 前月比(%) |

特殊分類別生産指数

平成27(2015)年=100

| 特殊分類 | 鉱工業 | 最終需要財 | | | | | | | 生産財 | 鉱工業用生産財 | その他用生産財 |
|---------------|---------|--------|--------|--------|-------|--------|--------|--------|--------|---------|---------|
| | | 投資財 | 資本財 | 建設財 | 消費財 | 耐久消費財 | 非耐久消費財 | | | | |
| ウェイト | 10000.0 | 6648.9 | 2064.1 | 1340.0 | 724.1 | 4584.8 | 1849.9 | 2734.9 | 3351.1 | 2995.2 | 355.9 |
| 平成27(2015)年 | 100.0 | 100.0 | 100.0 | 100.0 | 100.0 | 100.0 | 100.0 | 100.0 | 100.0 | 100.0 | 100.0 |
| 28(2016)年 | 98.8 | 99.0 | 93.9 | 91.7 | 98.0 | 101.3 | 99.1 | 102.7 | 98.5 | 98.3 | 100.1 |
| 29(2017)年 | 100.8 | 98.9 | 103.7 | 101.5 | 107.9 | 96.8 | 87.1 | 103.3 | 104.6 | 104.7 | 103.4 |
| 30(2018)年 | 97.9 | 93.8 | 99.7 | 96.0 | 106.6 | 91.2 | 78.7 | 99.6 | 106.0 | 105.6 | 108.7 |
| 令和元(2019)年 | 95.4 | 92.4 | 91.5 | 86.7 | 100.4 | 92.7 | 64.1 | 112.2 | 101.5 | 100.5 | 109.3 |
| 2(2020)年 | 88.7 | 86.8 | 90.8 | 88.8 | 94.6 | 85.0 | 53.0 | 106.6 | 92.5 | 91.9 | 97.4 |
| 3(2021)年 | 92.4 | 87.8 | 98.4 | 100.1 | 95.2 | 83.1 | 51.0 | 104.8 | 101.4 | 101.2 | 102.6 |
| 原指数 | | | | | | | | | | | |
| 令和2(2020)年12月 | 92.4 | 90.1 | 97.7 | 96.9 | 99.1 | 86.7 | 50.5 | 111.1 | 97.1 | 96.0 | 106.7 |
| 令和3(2021)年1月 | 78.2 | 71.3 | 76.4 | 66.6 | 94.3 | 69.0 | 44.1 | 85.9 | 91.9 | 92.3 | 88.6 |
| 2月 | 87.9 | 83.2 | 94.3 | 93.2 | 96.2 | 78.2 | 51.0 | 96.6 | 97.2 | 97.4 | 95.1 |
| 3月 | 103.4 | 98.4 | 111.5 | 112.0 | 110.6 | 92.5 | 56.0 | 117.2 | 113.4 | 113.9 | 109.1 |
| 4月 | 97.7 | 92.6 | 93.3 | 93.4 | 93.2 | 92.3 | 65.4 | 110.6 | 107.7 | 107.4 | 110.7 |
| 5月 | 84.5 | 80.2 | 88.7 | 91.6 | 83.2 | 76.4 | 56.4 | 89.9 | 93.0 | 93.2 | 91.7 |
| 6月 | 104.8 | 102.8 | 106.5 | 112.7 | 94.9 | 101.1 | 74.0 | 119.5 | 108.8 | 109.0 | 107.4 |
| 7月 | 97.6 | 92.5 | 101.5 | 107.3 | 90.8 | 88.5 | 62.0 | 106.4 | 107.8 | 107.7 | 108.0 |
| 8月 | 82.4 | 80.0 | 94.1 | 98.3 | 86.5 | 73.6 | 40.3 | 96.1 | 87.2 | 86.5 | 92.5 |
| 9月 | 93.0 | 90.8 | 115.2 | 124.2 | 98.7 | 79.9 | 35.3 | 110.0 | 97.2 | 96.2 | 105.8 |
| 10月 | 92.8 | 90.8 | 99.6 | 100.4 | 98.2 | 86.9 | 38.4 | 119.7 | 96.8 | 95.2 | 110.0 |
| 11月 | 95.1 | 88.2 | 98.4 | 98.1 | 98.9 | 83.6 | 46.8 | 108.4 | 108.8 | 109.0 | 107.7 |
| 12月 | 91.0 | 83.1 | 101.0 | 103.2 | 97.0 | 75.1 | 42.4 | 97.2 | 106.7 | 107.0 | 104.7 |
| 前年同月比(%) | ▲ 1.5 | ▲ 7.8 | 3.4 | 6.5 | ▲ 2.1 | ▲ 13.4 | ▲ 16.0 | ▲ 12.5 | 9.9 | 11.5 | ▲ 1.9 |
| 季節調整済指数 | | | | | | | | | | | |
| 令和2(2020)年12月 | 90.9 | 88.8 | 95.0 | 96.0 | 92.3 | 87.6 | 52.7 | 112.0 | 96.6 | 95.6 | 103.6 |
| 令和3(2021)年1月 | 89.6 | 83.4 | 89.3 | 82.0 | 102.9 | 82.3 | 56.8 | 101.3 | 101.4 | 101.5 | 99.4 |
| 2月 | 91.0 | 85.7 | 97.9 | 96.5 | 100.6 | 80.2 | 53.5 | 97.1 | 101.0 | 101.4 | 97.6 |
| 3月 | 92.4 | 87.8 | 92.9 | 91.4 | 96.5 | 85.3 | 51.4 | 107.6 | 102.9 | 103.3 | 103.2 |
| 4月 | 97.2 | 92.7 | 101.9 | 104.2 | 98.3 | 88.8 | 66.7 | 103.2 | 106.2 | 106.6 | 104.5 |
| 5月 | 91.1 | 85.5 | 97.2 | 98.7 | 93.3 | 80.4 | 54.6 | 98.7 | 101.0 | 101.4 | 100.6 |
| 6月 | 98.6 | 94.8 | 99.9 | 101.5 | 95.9 | 92.5 | 56.7 | 118.2 | 104.2 | 104.1 | 105.7 |
| 7月 | 91.7 | 84.7 | 96.1 | 98.0 | 90.9 | 79.2 | 50.4 | 99.4 | 106.7 | 106.6 | 106.3 |
| 8月 | 89.3 | 86.2 | 96.6 | 97.8 | 93.7 | 81.5 | 48.3 | 102.5 | 97.7 | 96.8 | 104.6 |
| 9月 | 91.1 | 90.2 | 109.5 | 115.7 | 97.4 | 80.6 | 38.5 | 107.3 | 92.6 | 91.2 | 104.3 |
| 10月 | 91.8 | 90.8 | 98.1 | 102.6 | 92.2 | 85.9 | 39.9 | 116.8 | 92.7 | 91.5 | 101.1 |
| 11月 | 93.4 | 88.2 | 103.6 | 109.6 | 92.5 | 81.6 | 47.6 | 104.1 | 103.6 | 103.7 | 101.9 |
| 12月 | 89.5 | 81.9 | 98.2 | 102.3 | 90.4 | 75.9 | 44.3 | 98.0 | 106.1 | 106.5 | 101.6 |
| 前月比(%) | ▲ 4.2 | ▲ 7.1 | ▲ 5.2 | ▲ 6.7 | ▲ 2.3 | ▲ 7.0 | ▲ 6.9 | ▲ 5.9 | 2.4 | 2.7 | ▲ 0.3 |

特殊分類別出荷指数

平成27(2015)年=100

| 特殊分類 | 鉱工業 | 最終 需要財 | 投資財 | | | 消費財 | 耐久 消費財 | 非耐久 消費財 | 生産財 | 鉱工業用 生産財 | その他用 生産財 |
|---------------|---------|-----------|--------|--------|-------|--------|-----------|------------|--------|-------------|-------------|
| | | | 投資財 | 資本財 | 建設財 | | | | | | |
| ウェイト | 10000.0 | 6709.7 | 1772.0 | 1178.5 | 593.5 | 4937.7 | 2143.8 | 2793.9 | 3290.3 | 3046.9 | 243.4 |
| 平成27(2015)年 | 100.0 | 100.0 | 100.0 | 100.0 | 100.0 | 100.0 | 100.0 | 100.0 | 100.0 | 100.0 | 100.0 |
| 28(2016)年 | 99.2 | 99.9 | 97.0 | 95.7 | 99.6 | 100.9 | 102.2 | 99.9 | 97.8 | 97.4 | 103.4 |
| 29(2017)年 | 100.6 | 98.5 | 104.2 | 102.7 | 107.2 | 96.4 | 90.8 | 100.7 | 105.0 | 104.5 | 110.5 |
| 30(2018)年 | 95.9 | 91.6 | 100.5 | 97.6 | 106.2 | 88.4 | 74.7 | 99.0 | 104.7 | 103.8 | 116.8 |
| 令和元(2019)年 | 93.5 | 89.9 | 91.2 | 86.6 | 100.4 | 89.5 | 61.2 | 111.2 | 100.7 | 99.4 | 117.0 |
| 2(2020)年 | 87.9 | 85.3 | 91.2 | 90.7 | 92.2 | 83.2 | 56.2 | 103.9 | 93.3 | 92.3 | 105.8 |
| 3(2021)年 | 92.1 | 87.2 | 101.1 | 104.7 | 93.9 | 82.3 | 55.7 | 102.6 | 101.9 | 101.3 | 110.5 |
| 原 指 数 | | | | | | | | | | | |
| 令和2(2020)年12月 | 95.3 | 92.9 | 102.0 | 106.1 | 93.9 | 89.7 | 62.3 | 110.6 | 100.0 | 99.2 | 109.8 |
| 令和3(2021)年1月 | 75.8 | 68.9 | 75.8 | 67.2 | 92.8 | 66.5 | 50.3 | 78.9 | 89.8 | 89.8 | 90.3 |
| 2月 | 87.5 | 83.0 | 97.8 | 99.8 | 93.8 | 77.7 | 53.7 | 96.2 | 96.8 | 96.2 | 103.6 |
| 3月 | 105.6 | 100.5 | 114.9 | 119.5 | 105.8 | 95.4 | 73.7 | 112.0 | 115.9 | 115.2 | 124.3 |
| 4月 | 96.0 | 90.1 | 97.2 | 98.6 | 94.5 | 87.5 | 59.6 | 108.9 | 108.0 | 107.5 | 114.8 |
| 5月 | 83.4 | 78.3 | 93.0 | 98.1 | 83.0 | 73.0 | 53.8 | 87.8 | 93.7 | 93.4 | 97.7 |
| 6月 | 103.8 | 101.1 | 107.5 | 115.0 | 92.6 | 98.9 | 78.2 | 114.7 | 109.3 | 109.0 | 113.4 |
| 7月 | 98.3 | 92.2 | 103.3 | 110.1 | 89.8 | 88.3 | 67.3 | 104.3 | 110.6 | 110.3 | 115.0 |
| 8月 | 85.4 | 82.8 | 94.7 | 99.5 | 85.4 | 78.5 | 49.5 | 100.7 | 90.7 | 90.0 | 99.7 |
| 9月 | 94.7 | 94.0 | 121.4 | 133.9 | 96.6 | 84.2 | 46.4 | 113.2 | 96.0 | 95.1 | 106.8 |
| 10月 | 87.3 | 82.4 | 100.6 | 102.0 | 97.8 | 75.8 | 33.8 | 108.1 | 97.4 | 95.2 | 125.1 |
| 11月 | 93.6 | 86.1 | 101.4 | 102.6 | 99.1 | 80.5 | 52.6 | 102.0 | 109.1 | 108.1 | 121.8 |
| 12月 | 93.3 | 87.1 | 105.1 | 109.9 | 95.5 | 80.7 | 49.6 | 104.5 | 106.0 | 105.5 | 113.4 |
| 前年同月比(%) | ▲ 2.1 | ▲ 6.2 | 3.0 | 3.6 | 1.7 | ▲ 10.0 | ▲ 20.4 | ▲ 5.5 | 6.0 | 6.4 | 3.3 |
| 季節調整済指数 | | | | | | | | | | | |
| 令和2(2020)年12月 | 92.2 | 90.0 | 96.8 | 101.3 | 87.7 | 87.8 | 65.2 | 102.9 | 96.5 | 95.8 | 106.2 |
| 令和3(2021)年1月 | 85.7 | 79.1 | 90.4 | 84.3 | 102.1 | 76.1 | 56.6 | 88.1 | 100.2 | 99.0 | 112.3 |
| 2月 | 91.5 | 86.1 | 102.4 | 106.3 | 95.4 | 80.3 | 53.3 | 101.3 | 103.4 | 103.0 | 108.8 |
| 3月 | 95.3 | 91.8 | 94.5 | 94.6 | 93.8 | 93.0 | 72.8 | 105.6 | 104.1 | 103.3 | 113.9 |
| 4月 | 99.0 | 95.6 | 108.3 | 113.9 | 98.9 | 91.2 | 77.1 | 102.4 | 106.1 | 106.1 | 107.6 |
| 5月 | 93.8 | 88.7 | 102.9 | 107.2 | 93.4 | 83.6 | 64.1 | 98.5 | 101.1 | 100.1 | 111.4 |
| 6月 | 98.5 | 94.0 | 103.2 | 107.3 | 94.2 | 90.5 | 59.9 | 116.0 | 105.1 | 104.5 | 115.2 |
| 7月 | 93.5 | 85.8 | 101.9 | 107.2 | 89.9 | 78.7 | 55.0 | 101.4 | 109.6 | 109.2 | 114.8 |
| 8月 | 87.9 | 83.2 | 95.6 | 97.4 | 91.8 | 79.0 | 48.9 | 103.0 | 99.8 | 98.9 | 114.2 |
| 9月 | 88.9 | 86.6 | 114.2 | 123.1 | 96.1 | 76.1 | 42.6 | 105.6 | 92.4 | 91.6 | 102.0 |
| 10月 | 85.9 | 82.2 | 96.1 | 99.3 | 91.8 | 77.4 | 35.1 | 111.0 | 93.7 | 92.2 | 109.7 |
| 11月 | 93.2 | 87.1 | 105.5 | 112.6 | 91.9 | 80.2 | 55.8 | 97.6 | 105.4 | 105.4 | 107.9 |
| 12月 | 90.3 | 84.4 | 99.7 | 104.9 | 89.2 | 79.0 | 51.9 | 97.2 | 102.3 | 101.9 | 109.7 |
| 前月比(%) | ▲ 3.1 | ▲ 3.1 | ▲ 5.5 | ▲ 6.8 | ▲ 2.9 | ▲ 1.5 | ▲ 7.0 | ▲ 0.4 | ▲ 2.9 | ▲ 3.3 | 1.7 |

特殊分類別在庫指数

平成27(2015)年=100

| 特殊分類 | 鉱工業 | 最終 需要財 | 投資財 | | | 消費財 | 耐久 消費財 | 非耐久 消費財 | 生産財 | 鉱工業用 生産財 | その他用 生産財 |
|---------------|---------|-----------|--------|--------|-------|--------|-----------|------------|--------|-------------|-------------|
| | | | 投資財 | 資本財 | 建設財 | | | | | | |
| ウェイト | 10000.0 | 5342.2 | 2052.0 | 1656.0 | 396.0 | 3290.2 | 1915.0 | 1375.2 | 4657.8 | 4418.9 | 238.9 |
| 平成27(2015)年 | 91.2 | 85.7 | 86.9 | 83.0 | 103.2 | 85.0 | 78.4 | 94.0 | 97.6 | 98.7 | 76.6 |
| 28(2016)年 | 92.1 | 89.5 | 62.2 | 54.0 | 96.1 | 106.6 | 94.1 | 123.9 | 95.1 | 95.4 | 89.6 |
| 29(2017)年 | 95.1 | 94.1 | 62.4 | 53.7 | 98.9 | 113.9 | 92.5 | 143.7 | 96.2 | 97.3 | 75.7 |
| 30(2018)年 | 94.7 | 89.2 | 56.2 | 43.2 | 110.8 | 109.8 | 83.4 | 146.6 | 101.1 | 101.4 | 94.5 |
| 令和元(2019)年 | 95.3 | 89.7 | 57.1 | 46.8 | 100.2 | 110.1 | 70.3 | 165.5 | 101.8 | 101.5 | 106.3 |
| 2(2020)年 | 100.4 | 106.2 | 62.3 | 55.6 | 90.1 | 133.6 | 93.2 | 189.9 | 93.8 | 94.3 | 83.1 |
| 3(2021)年 | 119.7 | 134.4 | 85.7 | 83.7 | 94.2 | 164.8 | 116.0 | 232.8 | 102.8 | 103.4 | 90.9 |
| 原指数 | | | | | | | | | | | |
| 令和2(2020)年12月 | 100.4 | 106.2 | 62.3 | 55.6 | 90.1 | 133.6 | 93.2 | 189.9 | 93.8 | 94.3 | 83.1 |
| 令和3(2021)年1月 | 105.6 | 111.0 | 65.2 | 59.9 | 87.4 | 139.6 | 97.0 | 198.9 | 99.5 | 99.7 | 94.9 |
| 2月 | 105.6 | 111.0 | 65.6 | 59.8 | 89.9 | 139.3 | 98.0 | 196.9 | 99.3 | 99.7 | 91.8 |
| 3月 | 102.4 | 109.3 | 66.2 | 60.6 | 89.2 | 136.2 | 88.4 | 202.8 | 94.5 | 95.7 | 72.3 |
| 4月 | 111.4 | 121.4 | 66.3 | 62.6 | 81.5 | 155.7 | 120.3 | 205.1 | 100.0 | 100.7 | 86.0 |
| 5月 | 113.3 | 123.4 | 67.9 | 64.1 | 83.6 | 158.0 | 125.0 | 204.1 | 101.7 | 102.5 | 87.8 |
| 6月 | 117.6 | 131.2 | 71.5 | 68.5 | 84.1 | 168.4 | 133.8 | 216.5 | 102.0 | 102.5 | 94.0 |
| 7月 | 116.8 | 131.6 | 77.6 | 75.4 | 87.0 | 165.3 | 126.3 | 219.6 | 99.7 | 99.7 | 99.4 |
| 8月 | 113.3 | 128.4 | 79.3 | 77.2 | 88.1 | 159.0 | 118.0 | 216.2 | 96.0 | 95.8 | 100.4 |
| 9月 | 111.5 | 122.3 | 80.9 | 78.2 | 92.1 | 148.1 | 103.1 | 210.7 | 99.1 | 98.1 | 118.5 |
| 10月 | 117.0 | 131.9 | 87.8 | 86.8 | 92.3 | 159.4 | 108.5 | 230.3 | 100.0 | 99.8 | 102.6 |
| 11月 | 118.0 | 132.6 | 88.3 | 87.9 | 90.0 | 160.3 | 115.1 | 223.2 | 101.2 | 101.8 | 90.6 |
| 12月 | 119.7 | 134.4 | 85.7 | 83.7 | 94.2 | 164.8 | 116.0 | 232.8 | 102.8 | 103.4 | 90.9 |
| 前年同月比(%) | 19.2 | 26.6 | 37.6 | 50.5 | 4.6 | 23.4 | 24.5 | 22.6 | 9.6 | 9.7 | 9.4 |
| 季節調整済指数 | | | | | | | | | | | |
| 令和2(2020)年12月 | 109.0 | 122.6 | 69.7 | 64.5 | 91.0 | 154.1 | 120.8 | 198.2 | 94.7 | 94.4 | 102.3 |
| 令和3(2021)年1月 | 109.0 | 117.5 | 64.3 | 58.9 | 85.8 | 149.8 | 103.9 | 209.7 | 99.6 | 99.6 | 97.1 |
| 2月 | 108.5 | 117.7 | 63.5 | 57.5 | 88.8 | 150.7 | 111.8 | 203.5 | 98.3 | 98.9 | 89.2 |
| 3月 | 109.0 | 121.2 | 70.2 | 65.0 | 92.5 | 151.7 | 111.7 | 205.1 | 96.6 | 97.7 | 76.5 |
| 4月 | 112.2 | 122.1 | 65.8 | 61.5 | 82.5 | 155.9 | 119.6 | 203.3 | 100.1 | 100.4 | 90.1 |
| 5月 | 104.3 | 106.5 | 64.8 | 59.5 | 85.4 | 132.6 | 90.4 | 202.6 | 101.6 | 102.3 | 91.3 |
| 6月 | 106.2 | 111.9 | 68.2 | 63.4 | 86.4 | 138.3 | 100.2 | 209.2 | 100.3 | 101.1 | 88.0 |
| 7月 | 105.3 | 111.3 | 72.3 | 68.0 | 86.8 | 143.4 | 99.8 | 204.4 | 97.8 | 98.6 | 86.7 |
| 8月 | 112.7 | 126.5 | 78.1 | 75.5 | 88.5 | 156.4 | 115.8 | 211.4 | 96.3 | 96.6 | 83.0 |
| 9月 | 117.7 | 134.3 | 83.4 | 82.4 | 93.0 | 165.5 | 123.0 | 220.5 | 100.0 | 99.9 | 103.5 |
| 10月 | 121.4 | 139.1 | 89.0 | 89.9 | 88.5 | 169.5 | 129.7 | 221.5 | 100.9 | 100.7 | 106.4 |
| 11月 | 120.0 | 138.3 | 91.4 | 94.7 | 86.5 | 166.2 | 123.8 | 223.7 | 100.5 | 100.1 | 115.7 |
| 12月 | 129.9 | 155.2 | 95.9 | 97.2 | 95.1 | 190.1 | 150.3 | 243.0 | 103.8 | 103.5 | 111.9 |
| 前月比(%) | 8.3 | 12.2 | 4.9 | 2.6 | 9.9 | 14.4 | 21.4 | 8.6 | 3.3 | 3.4 | ▲ 3.3 |

特殊分類別在庫率指数

平成27(2015)年=100

| 特殊分類 | 鉱工業 | 最終 需要財 | 投資財 | | | 消費財 | 耐久 消費財 | 非耐久 消費財 | 生産財 | 鉱工業用 生産財 | その他用 生産財 |
|---------------|---------|-----------|--------|--------|-------|--------|-----------|------------|--------|-------------|-------------|
| | | | 投資財 | 資本財 | 建設財 | | | | | | |
| ウェイト | 10000.0 | 5342.2 | 2052.0 | 1656.0 | 396.0 | 3290.2 | 1915.0 | 1375.2 | 4657.8 | 4418.9 | 238.9 |
| 平成27(2015)年 | 100.0 | 100.0 | 100.0 | 100.0 | 100.0 | 100.0 | 100.0 | 100.0 | 100.0 | 100.0 | 100.0 |
| 28(2016)年 | 104.2 | 109.8 | 89.2 | 87.8 | 95.1 | 122.6 | 127.0 | 116.5 | 97.9 | 97.1 | 112.4 |
| 29(2017)年 | 97.5 | 103.1 | 77.3 | 73.5 | 93.7 | 119.1 | 103.7 | 140.5 | 91.1 | 91.9 | 76.4 |
| 30(2018)年 | 114.8 | 133.1 | 71.0 | 65.1 | 95.3 | 171.9 | 181.2 | 158.9 | 93.8 | 93.5 | 99.1 |
| 令和元(2019)年 | 120.5 | 136.7 | 77.5 | 70.8 | 105.6 | 173.6 | 173.7 | 173.5 | 102.0 | 102.2 | 98.9 |
| 2(2020)年 | 133.7 | 160.3 | 85.1 | 79.3 | 109.4 | 207.2 | 176.3 | 250.1 | 103.2 | 102.6 | 114.3 |
| 3(2021)年 | 138.7 | 171.7 | 85.1 | 83.3 | 92.8 | 225.7 | 189.4 | 276.4 | 100.9 | 101.6 | 86.2 |
| 原指数 | | | | | | | | | | | |
| 令和2(2020)年12月 | 114.6 | 130.4 | 83.3 | 80.7 | 94.0 | 159.8 | 104.4 | 236.9 | 96.6 | 97.4 | 81.0 |
| 令和3(2021)年1月 | 146.9 | 175.6 | 91.9 | 91.4 | 93.9 | 227.8 | 145.1 | 342.9 | 113.9 | 114.5 | 103.0 |
| 2月 | 124.0 | 138.8 | 73.0 | 67.6 | 95.5 | 179.8 | 110.6 | 276.1 | 107.1 | 108.1 | 87.4 |
| 3月 | 102.9 | 119.1 | 68.7 | 63.7 | 89.5 | 150.5 | 77.8 | 251.7 | 84.4 | 86.0 | 55.2 |
| 4月 | 116.7 | 134.0 | 75.7 | 73.3 | 85.7 | 170.4 | 127.1 | 230.7 | 96.9 | 98.0 | 75.0 |
| 5月 | 148.2 | 181.4 | 78.8 | 74.8 | 95.8 | 245.3 | 196.6 | 313.2 | 110.2 | 111.2 | 91.0 |
| 6月 | 160.5 | 215.8 | 67.6 | 62.0 | 90.9 | 308.2 | 343.7 | 258.7 | 97.1 | 98.0 | 80.7 |
| 7月 | 125.5 | 152.5 | 79.2 | 76.0 | 92.3 | 198.3 | 167.1 | 241.8 | 94.5 | 94.9 | 87.8 |
| 8月 | 134.6 | 164.4 | 101.0 | 101.4 | 99.3 | 204.0 | 162.8 | 261.3 | 100.4 | 100.2 | 103.6 |
| 9月 | 131.1 | 156.9 | 81.0 | 77.3 | 96.3 | 204.3 | 194.0 | 218.6 | 101.4 | 100.9 | 110.8 |
| 10月 | 175.1 | 239.8 | 107.1 | 111.2 | 90.0 | 322.6 | 297.3 | 357.8 | 100.9 | 102.0 | 80.4 |
| 11月 | 140.8 | 178.0 | 100.4 | 103.1 | 89.0 | 226.4 | 192.4 | 273.8 | 98.1 | 99.4 | 74.4 |
| 12月 | 158.2 | 204.3 | 96.9 | 97.2 | 95.8 | 271.2 | 257.7 | 290.0 | 105.3 | 106.5 | 84.7 |
| 前年同月比(%) | 38.0 | 56.7 | 16.3 | 20.4 | 1.9 | 69.7 | 146.8 | 22.4 | 9.0 | 9.3 | 4.6 |
| 季節調整済指数 | | | | | | | | | | | |
| 令和2(2020)年12月 | 133.4 | 170.4 | 94.0 | 93.2 | 97.5 | 218.9 | 157.8 | 281.0 | 96.3 | 95.5 | 99.5 |
| 令和3(2021)年1月 | 132.5 | 158.3 | 65.4 | 61.8 | 88.5 | 224.1 | 146.7 | 331.4 | 103.5 | 104.3 | 88.0 |
| 2月 | 127.3 | 149.7 | 67.0 | 60.2 | 92.3 | 204.8 | 149.5 | 261.1 | 103.1 | 104.0 | 84.6 |
| 3月 | 125.0 | 156.5 | 84.5 | 82.5 | 94.6 | 201.0 | 127.2 | 272.1 | 92.3 | 93.6 | 68.9 |
| 4月 | 118.4 | 134.6 | 72.4 | 68.7 | 86.6 | 172.7 | 119.7 | 247.8 | 100.9 | 101.6 | 84.7 |
| 5月 | 126.2 | 132.5 | 70.3 | 64.5 | 93.0 | 161.0 | 116.9 | 279.5 | 107.3 | 108.6 | 86.3 |
| 6月 | 155.0 | 206.4 | 85.7 | 86.0 | 91.4 | 273.5 | 287.3 | 245.6 | 96.2 | 97.9 | 71.1 |
| 7月 | 113.2 | 127.7 | 89.2 | 88.8 | 93.9 | 161.6 | 113.5 | 226.8 | 96.3 | 97.7 | 77.2 |
| 8月 | 130.9 | 170.7 | 88.9 | 87.0 | 94.3 | 228.6 | 208.1 | 252.8 | 93.6 | 95.1 | 70.3 |
| 9月 | 153.6 | 202.7 | 95.8 | 98.5 | 95.2 | 271.9 | 262.7 | 255.4 | 105.2 | 105.3 | 109.4 |
| 10月 | 170.7 | 225.1 | 122.7 | 130.1 | 92.2 | 294.9 | 289.0 | 333.7 | 107.4 | 107.7 | 103.7 |
| 11月 | 138.5 | 174.3 | 91.3 | 90.0 | 93.2 | 223.1 | 190.1 | 272.0 | 99.4 | 99.1 | 105.3 |
| 12月 | 184.2 | 266.9 | 109.3 | 112.2 | 99.4 | 371.5 | 389.5 | 344.0 | 105.0 | 104.4 | 104.0 |
| 前月比(%) | 33.0 | 53.1 | 19.7 | 24.7 | 6.7 | 66.5 | 104.9 | 26.5 | 5.6 | 5.3 | ▲ 1.2 |

問い合わせ先

栃木県県民生活部統計課統計分析担当

電話 028(623)2244(直通)

E-mail tokei-bunseki@pref.tochigi.lg.jp

◆◇「とちぎの統計情報」(栃木県ホームページ内)◇◆

<https://www.pref.tochigi.lg.jp/c04/pref/toukei/toukei/top.html>
