

# 栃木県毎月人口推計月報

令和5(2023)年7月1日現在

令和5(2023)年7月1日現在の人口

人口増減の動き（令和5(2023)年6月中）

（単位：人）

人口総数	1,897,355人（前月比 288人減）	自然動態	出生	死亡	社会動態	転入	転出
男	946,609人（ // 56人減）	総数 ▲ 937	875	1,812	649	5,348	4,699
女	950,746人（ // 232人減）	男 ▲ 499	449	948	443	3,038	2,595
世帯数	814,880世帯（ // 623世帯増）	女 ▲ 438	426	864	206	2,310	2,104

\*1日～末日中の動き



**栃木県誕生150年**  
**みんなで創る、未来のとちぎ**

栃木県誕生150年記念サイトはこちら（栃木県ホームページ内）

→ <https://www.pref.tochigi.lg.jp/150th/index.html>

この推計人口及び世帯数は、令和2年の国勢調査人口等基本集計結果を基礎とし、これに住民基本台帳に基づく毎月の自然動態（出生数－死亡数）、社会動態（転入者数－転出者数）及び世帯増減数を加減して推計したものです。

栃木県生活文化スポーツ部統計課

第1表 総人口と世帯数の推移

(単位: 人・世帯)

期 日		総人口	男	女	各国勢調査間 人口増減	各月間 人口増減	世帯数
★	S 60(1985).10. 1	1,866,066	924,221	941,845	73,865	—	521,556
★	H 2(1990).10. 1	1,935,168	962,571	972,597	69,102	—	573,521
★	H 7(1995).10. 1	1,984,390	987,426	996,964	49,222	—	625,174
★	H 12(2000).10. 1	2,004,817	995,859	1,008,958	20,427	—	667,459
★	H 17(2005).10. 1	2,016,631	1,002,114	1,014,517	11,814	—	709,346
★	H 22(2010).10. 1	2,007,683	996,855	1,010,828	▲ 8,948	—	745,604
★	H 27(2015).10. 1	1,974,255	981,626	992,629	▲ 33,428	—	763,097
★	R2(2020).10. 1	1,933,146	964,930	968,216	▲ 41,109	—	796,923
	R4(2022).7. 1	1,910,507	952,997	957,510	—	397	807,943
	8. 1	1,910,079	952,779	957,300	—	▲ 428	808,555
	9. 1	1,909,154	952,422	956,732	—	▲ 925	808,876
	10. 1	1,908,380	951,965	956,415	—	▲ 774	809,252
	11. 1	1,907,762	951,699	956,063	—	▲ 618	809,667
	12. 1	1,906,931	951,307	955,624	—	▲ 831	809,782
	R5(2023).1. 1	1,905,170	950,278	954,892	—	▲ 1,761	809,466
	2. 1	1,903,468	949,482	953,986	—	▲ 1,702	809,242
	3. 1	1,902,017	948,717	953,300	—	▲ 1,451	809,405
	4. 1	1,898,507	947,031	951,476	—	▲ 3,510	811,136
	5. 1	1,897,764	946,640	951,124	—	▲ 743	812,885
	6. 1	1,897,643	946,665	950,978	—	▲ 121	814,257
	7. 1	1,897,355	946,609	950,746	—	▲ 288	814,880
対 前 月	増減数	▲ 288	▲ 56	▲ 232	—	—	623
	* 増減率(%)	▲ 0.02	▲ 0.01	▲ 0.02	—	—	0.08
対 前 年	同月	1,910,507	952,997	957,510	—	—	807,943
	増減数	▲ 13,152	▲ 6,388	▲ 6,764	—	—	6,937
	* 増減率(%)	▲ 0.69	▲ 0.67	▲ 0.71	—	—	0.86

\* 増減率

=人口(世帯)増減数÷前期人口(世帯数)×100

〔注意〕

①★印は国勢調査結果による人口及び世帯数

②栃木県毎月人口調査による各期日の人口及び世帯数は、直前の国勢調査結果を基に推計

③R2.10.1以降の人口及び世帯数は、令和2年国勢調査人口等基本集計結果を基に推計

図1 総人口と世帯数の推移〔令和元(2019)年7月1日現在～令和5(2023)年7月1日現在〕

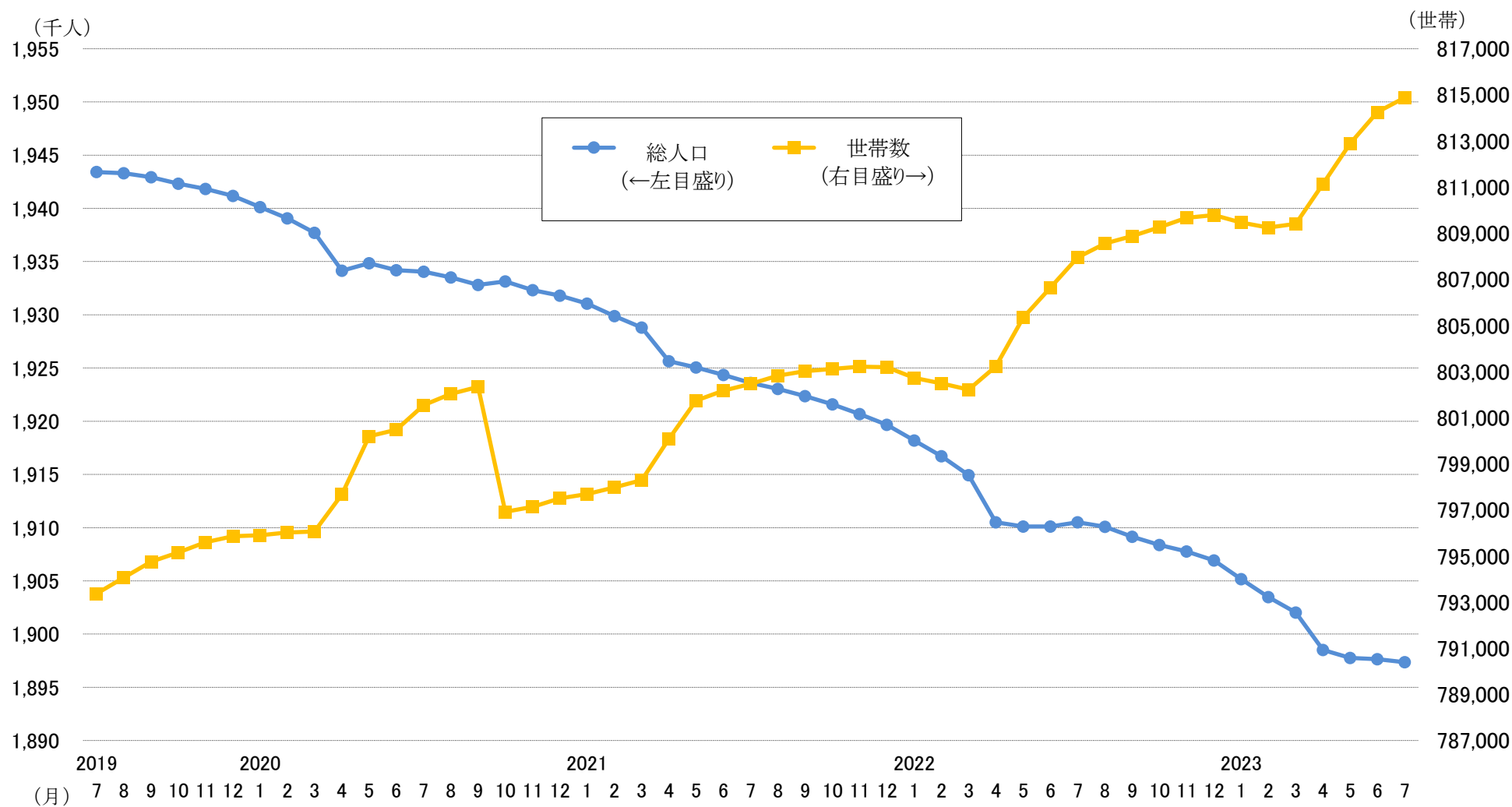
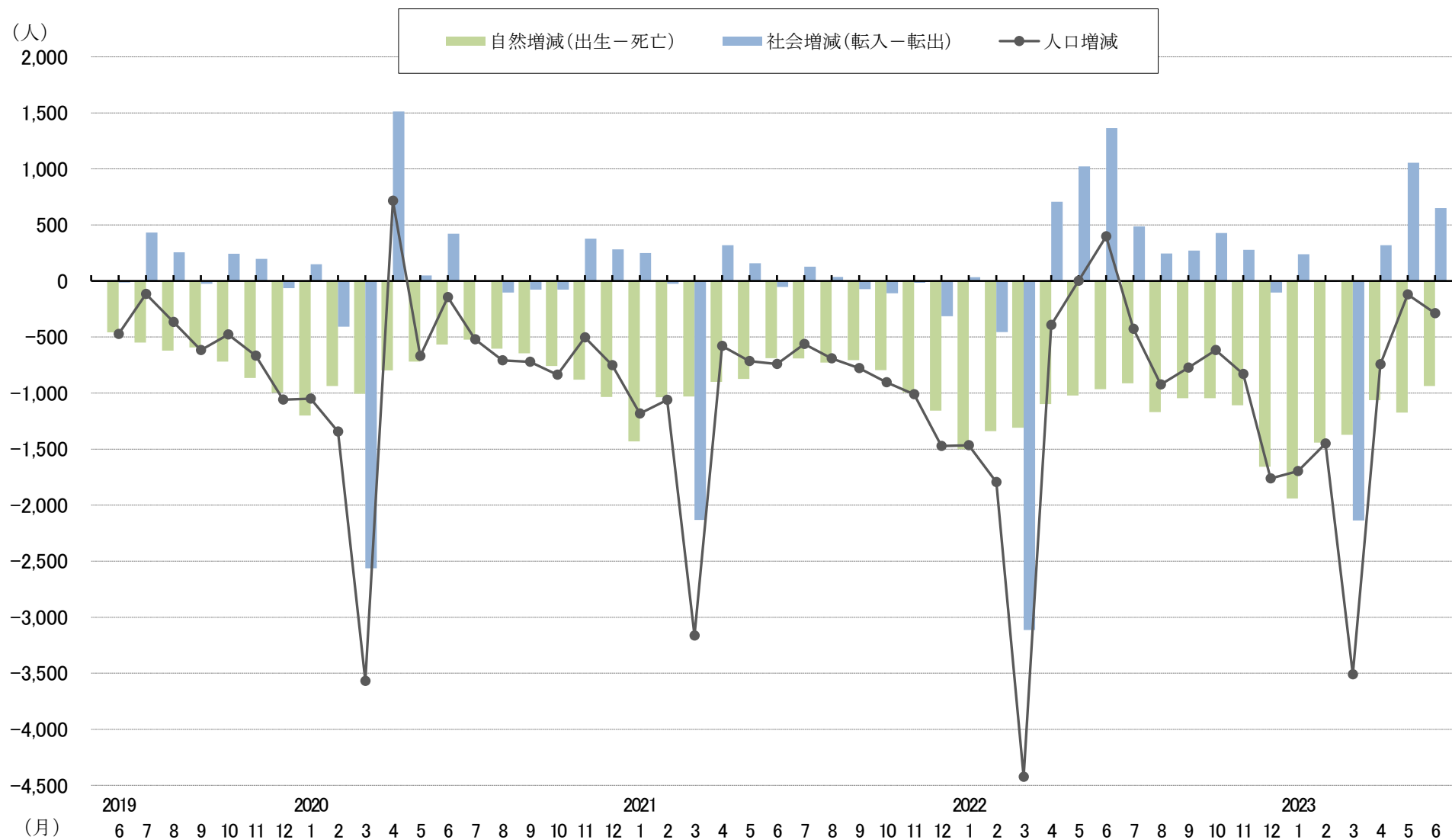


図2 自然・社会動態の推移[令和元(2019)年6月中～令和5(2023)年6月中]



第2表 栃木県毎月人口推計結果表

令和5(2023)年7月1日現在

(単位:人、世帯)

市 町 名	人 口																	世 帯 数		
					自然動態			社会動態										前月人口 R5(2023). 6.1現在	R5(2023). 7.1現在	対前月 増 減
	総数	男	女	対前月 増 減	自然 増減	出生	死亡	社会 増減	転入				転出							
									計	県外	県内	その他	計	県外	県内	その他				
県 計	1,897,355	946,609	950,746	▲ 288	▲ 937	875	1,812	649	5,348	3,532	1,726	90	4,699	2,808	1,723	168	1,897,643	814,880	623	
市 部 計	1,669,995	832,225	837,770	▲ 111	▲ 800	780	1,580	689	4,729	3,190	1,456	83	4,040	2,493	1,390	157	1,670,106	723,703	612	
郡 部 計	227,360	114,384	112,976	▲ 177	▲ 137	95	232	▲ 40	619	342	270	7	659	315	333	11	227,537	91,177	11	
宇都宮市	513,584	256,684	256,900	55	▲ 168	254	422	223	1,481	1,055	395	31	1,258	846	382	30	513,529	236,433	176	
足利市	140,014	69,041	70,973	▲ 22	▲ 112	51	163	90	378	314	57	7	288	207	57	24	140,036	61,861	6	
栃木市	151,865	75,486	76,379	23	▲ 87	70	157	110	437	298	132	7	327	184	123	20	151,842	62,211	160	
佐野市	113,208	56,033	57,175	▲ 106	▲ 84	48	132	▲ 22	248	175	63	10	270	166	82	22	113,314	49,125	13	
鹿沼市	91,691	45,550	46,141	▲ 38	▲ 51	38	89	13	180	102	78	0	167	80	86	1	91,729	36,678	16	
日光市	74,216	36,116	38,100	▲ 84	▲ 88	28	116	4	178	132	43	3	174	114	56	4	74,300	32,300	10	
小山市	166,334	84,025	82,309	127	▲ 29	96	125	156	634	440	186	8	478	342	102	34	166,207	71,895	109	
真岡市	77,446	39,229	38,217	▲ 49	▲ 11	49	60	▲ 38	199	128	71	0	237	139	93	5	77,495	30,832	0	
大田原市	70,594	34,666	35,928	0	▲ 51	24	75	51	196	105	91	0	145	66	77	2	70,594	30,603	30	
矢板市	30,031	14,928	15,103	▲ 12	▲ 14	9	23	2	63	24	36	3	61	24	35	2	30,043	12,173	7	
那須塩原市	114,234	56,741	57,493	4	▲ 51	49	100	55	354	227	125	2	299	179	113	7	114,230	49,138	45	
さくら市	44,173	22,903	21,270	22	▲ 7	26	33	29	149	61	86	2	120	53	67	0	44,151	16,925	36	
那須烏山市	23,442	11,653	11,789	▲ 42	▲ 34	3	37	▲ 8	48	28	19	1	56	22	32	2	23,484	9,093	3	
下野市	59,163	29,170	29,993	11	▲ 13	35	48	24	184	101	74	9	160	71	85	4	59,152	24,436	1	
市 部 計	1,669,995	832,225	837,770	▲ 111	▲ 800	780	1,580	689	4,729	3,190	1,456	83	4,040	2,493	1,390	157	1,670,106	723,703	612	

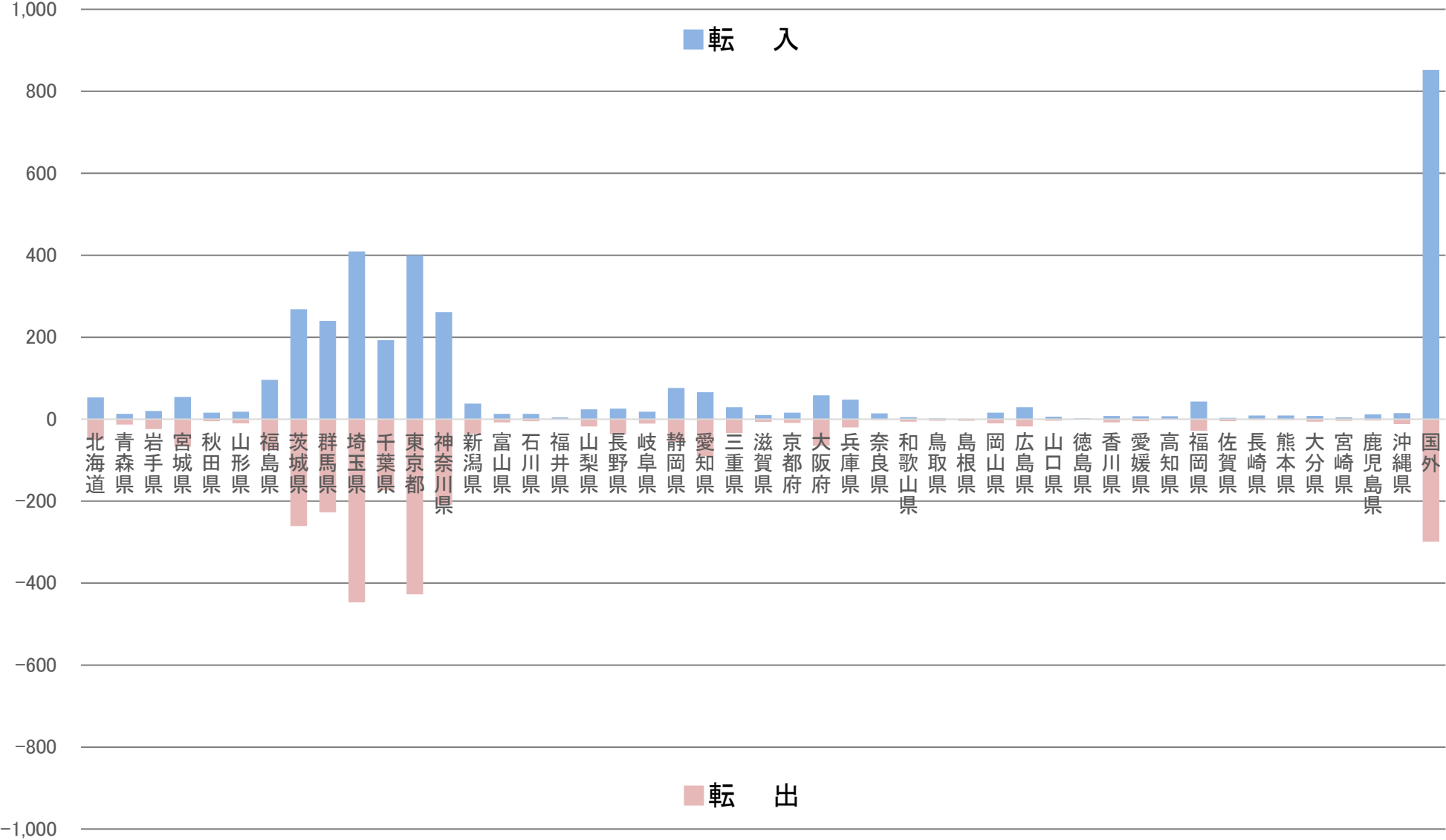
第2表 栃木県毎月人口推計結果表

令和5(2023)年7月1日現在

(単位:人、世帯)

市 町 名	人															
-------	---	--	--	--	--	--	--	--	--	--	--	--	--	--	--	--

図3 県外からの転入・県外への転出者数〔令和5(2023)年6月中〕



第3表 県外からの転入・県外への転出者数〔令和5(2023)年6月中〕

都道府県	転 入			転 出			増 減		
	総 数	男	女	総 数	男	女	総 数	男	女
総 数	3,532	2,108	1,424	2,808	1,619	1,189	724	489	235
北 海 道	53	34	19	51	25	26	2	9	▲ 7
青 森 県	13	5	8	13	10	3	0	▲ 5	5
岩 手 県	20	12	8	24	13	11	▲ 4	▲ 1	▲ 3
宮 城 県	54	31	23	67	29	38	▲ 13	2	▲ 15
秋 田 県	16	11	5	5	1	4	11	10	1
山 形 県	18	7	11	10	8	2	8	▲ 1	9
福 島 県	96	53	43	75	38	37	21	15	6
茨 城 県	268	159	109	261	154	107	7	5	2
群 馬 県	240	134	106	227	139	88	13	▲ 5	18
埼 玉 県	409	237	172	447	233	214	▲ 38	4	▲ 42
千 葉 県	193	127	66	174	121	53	19	6	13
東 京 都	400	240	160	427	241	186	▲ 27	▲ 1	▲ 26
神奈川県	261	163	98	209	136	73	52	27	25
新 潟 県	38	27	11	36	22	14	2	5	▲ 3
富 山 県	13	10	3	8	7	1	5	3	2
石 川 県	13	11	2	5	4	1	8	7	1
福 井 県	4	1	3	1	1	0	3	0	3
山 梨 県	24	17	7	18	10	8	6	7	▲ 1
長 野 県	26	14	12	37	23	14	▲ 11	▲ 9	▲ 2
岐 阜 県	18	16	2	11	5	6	7	11	▲ 4
静 岡 県	76	48	28	54	37	17	22	11	11
愛 知 県	66	50	16	90	57	33	▲ 24	▲ 7	▲ 17
三 重 県	29	17	12	34	24	10	▲ 5	▲ 7	2

都道府県	転 入			転 出			増 減		
	総 数	男	女	総 数	男	女	総 数	男	女
滋 賀 県	10	8	2	7	6	1	3	2	1
京 都 府	16	9	7	9	6	3	7	3	4
大 阪 府	58	36	22	65	37	28	▲ 7	▲ 1	▲ 6
兵 庫 県	48	33	15	20	13	7	28	20	8
奈 良 県	14	10	4	2	1	1	12	9	3
和歌山県	5	5	0	6	3	3	▲ 1	2	▲ 3
鳥 取 県	2	1	1	4	2	2	▲ 2	▲ 1	▲ 1
島 根 県	1	0	1	4	1	3	▲ 3	▲ 1	▲ 2
岡 山 県	16	13	3	10	5	5	6	8	▲ 2
広 島 県	29	23	6	18	11	7	11	12	▲ 1
山 口 県	6	3	3	4	4	0	2	▲ 1	3
徳 島 県	2	1	1	0	0	0	2	1	1
香 川 県	8	6	2	8	5	3	0	1	▲ 1
愛 媛 県	7	4	3	5	3	2	2	1	1
高 知 県	7	4	3	1	1	0	6	3	3
福 岡 県	43	21	22	28	21	7	15	0	15
佐 賀 県	3	1	2	5	3	2	▲ 2	▲ 2	0
長 崎 県	9	4	5	2	2	0	7	2	5
熊 本 県	9	4	5	2	2	0	7	2	5
大 分 県	8	6	2	6	3	3	2	3	▲ 1
宮 崎 県	4	3	1	4	2	2	0	1	▲ 1
鹿児島県	12	4	8	3	2	1	9	2	7
沖 縄 県	15	10	5	12	5	7	3	5	▲ 2
国 外	852	475	377	299	143	156	553	332	221

# VERY GOOD LOCAL

---

## とちぎ

---

編集・発行 栃木県生活文化スポーツ部統計課

〒320-8501

宇都宮市塙田1-1-20

TEL 028-623-2246（人口労働統計担当）

メール [iinkorodo-tokei@pref.tochigi.lg.jp](mailto:iinkorodo-tokei@pref.tochigi.lg.jp)

「とちぎの統計情報」（栃木県ホームページ内）  
<https://www.pref.tochigi.lg.jp/c04/pref/toukei/toukei/top.html>

---

