

平成27(2015)年基準

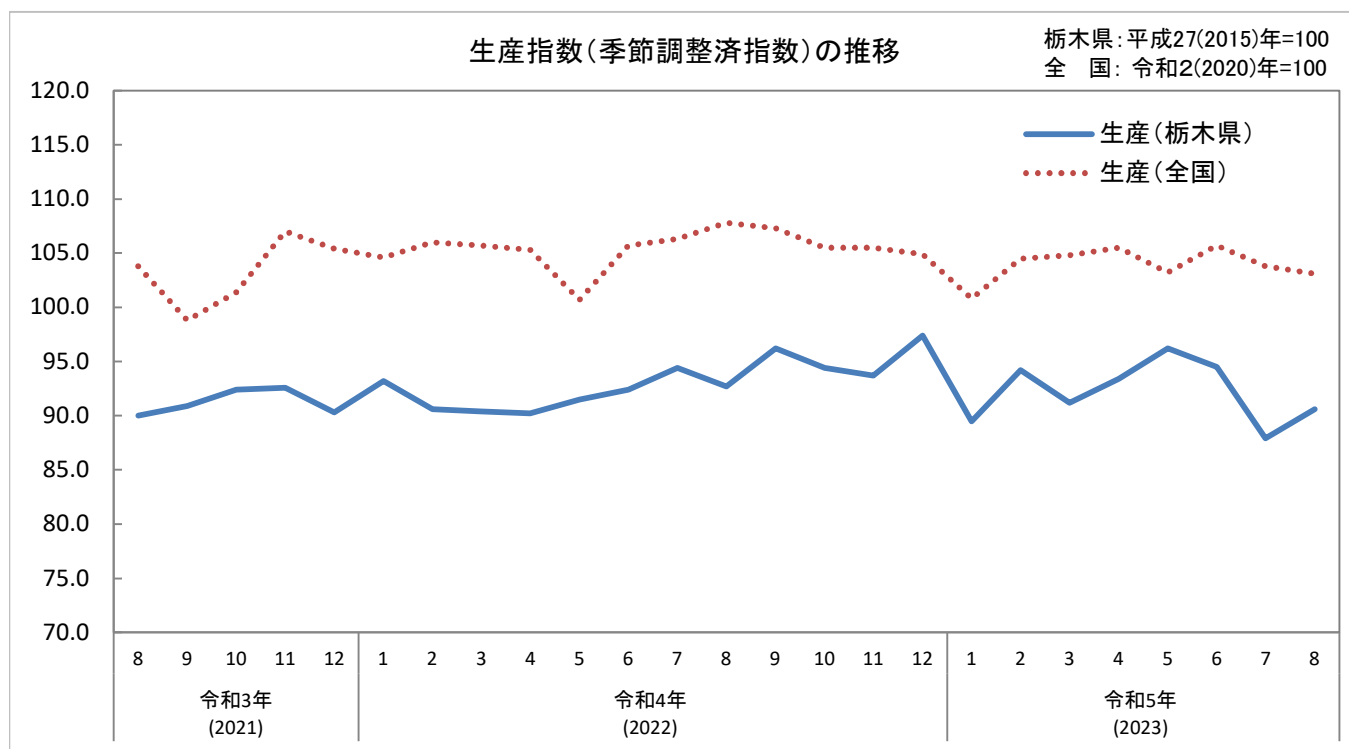
# 栃木県鉱工業指数

令和5(2023)年8月

—生産指数は90.6となり、3か月ぶりの上昇となりました。—

栃木県:平成27(2015)年=100  
全国:令和2(2020)年=100

| 項目 | 季節調整済指数 |        |       |        | 原指数      |       |          |       |
|----|---------|--------|-------|--------|----------|-------|----------|-------|
|    | 栃木県     |        | 全国    |        | 栃木県      |       | 全国       |       |
|    |         | 前月比(%) |       | 前月比(%) | 前年同月比(%) |       | 前年同月比(%) |       |
| 生産 | 90.6    | ▲ 3.1  | 103.1 | ▲ 0.7  | 83.4     | ▲ 2.2 | 96.4     | ▲ 4.4 |
| 出荷 | 93.3    | ▲ 0.6  | 102.8 | ▲ 0.3  | 89.3     | 0.2   | 96.8     | ▲ 2.8 |
| 在庫 | 141.3   | 2.6    | 105.0 | ▲ 1.3  | 139.5    | 2.6   | 105.5    | 3.2   |



令和5(2023)年10月26日

栃木県生活文化スポーツ部統計課

# 利用上の注意

## 1 目的

栃木県内の鉱工業の生産、出荷及び在庫の動態を明らかにし、その生産活動の推移をひとつの指標として観察する目的で毎月作成しています。

結果については栃木県景気動向指数を始めとして、県内の生産活動や景気の動向を把握する重要な経済指標として、行政、産業界などで広く利用されています。

## 2 基準時及びウェイト算定年次

県は、指数、ウェイトとも平成 27(2015)年を基準(平成 31(2019)年1月報から、基準時を従来の平成 22(2010)年から平成 27(2015)年に改定)としており、指数は基準時を「100.0」とする比率の形で表示しています。

なお、5年ごとに改定を行います。

## 3 分類

日本標準産業分類の中分類に準拠した「業種分類」と、品目の経済的用途に着目した「特殊分類」の2つの分類を設けています。

## 4 採用品目

|      |        |   |       |        |
|------|--------|---|-------|--------|
| 生産指数 | 171 品目 | 、 | 出荷指数  | 170 品目 |
| 在庫指数 | 89 品目  | 、 | 在庫率指数 | 89 品目  |

## 5 算式及びウェイト

基準年次の固定ウェイトで加重平均するラスパイレス算式です。

### (1) 算式

$$\text{総合指数} = \frac{\left[ \frac{\text{比較時数量}}{\text{基準時数量}} \times \text{基準時ウェイト} \right] \text{の総和}}{\text{基準時ウェイトの総和}} \times 100$$

### (2) ウェイト

ウェイトの表示は、業種別、品目別の合計が総合において「10,000.0」になる単式形式です。

ウェイトの算出は、「平成 28 年経済センサス-活動調査」、「経済産業省生産動態統計調査」等から、生産指数は付加価値額、出荷指数は出荷額、在庫指数は在庫額を算出し、非採用分を採用分に按分加算した「膨らましウェイト」によります。

## 6 季節調整

原指数には、通常1か年を周期とする季節変動が含まれているので、この変動を原指数から取り除くため、季節調整を行っています。

季節調整法は X-12-ARIMA を採用し、X-12-ARIMA では、季節要因に加え、曜日・祝祭日要因についても調整しています。季節調整済指数は以下のように算出されます。

$$\text{季節調整済指数} = \text{原指数} \div (\text{季節指数} \times \text{曜日・祝祭日指数})$$

## 7 年間補正について

栃木県の指数について、令和5(2023)年5月報公表時に令和4(2022)年年間補正を行い、令和4(2022)年1月以降の数値を遡及して改定しました。

# 1 概況

## (1) 生産指数

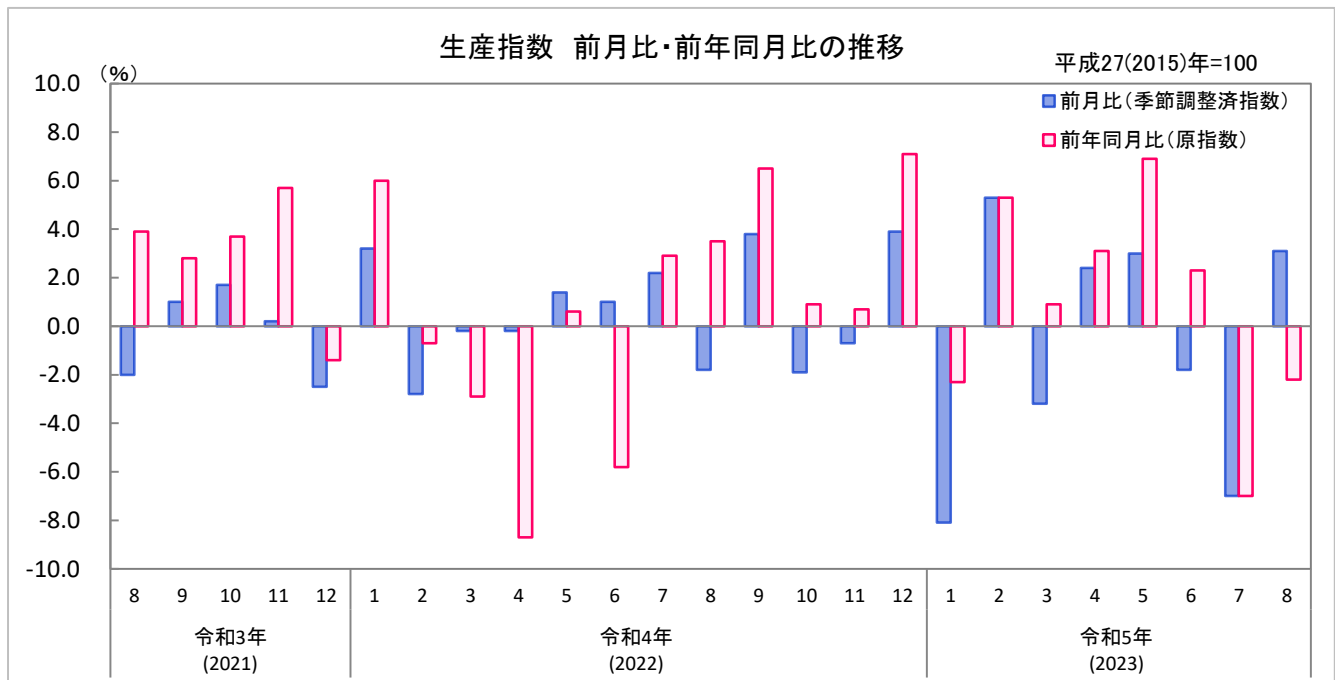
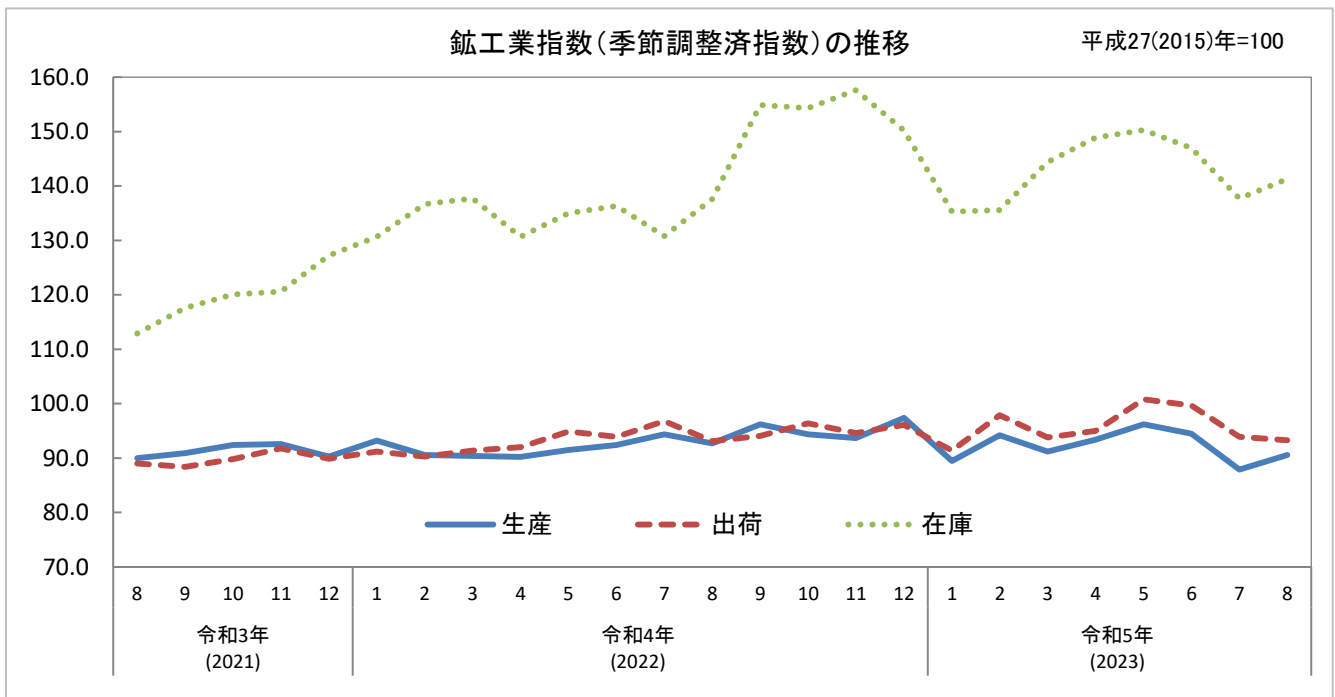
生産指数(季節調整済)は90.6で、前月に比べて、3.1%上昇し、3か月ぶりの上昇となりました。  
また、前年同月(原指数)に比べて2.2%低下し、2か月連続の低下となりました。

## (2) 出荷指数

出荷指数(季節調整済)は93.3で、前月に比べて0.6%低下し、3か月連続の低下となりました。  
また、前年同月(原指数)に比べて0.2%上昇し、2か月ぶりの上昇となりました。

## (3) 在庫指数

在庫指数(季節調整済)は141.3で、前月に比べて2.6%上昇し、3か月ぶりの上昇となりました。  
また、前年同月(原指数)に比べて2.6%上昇し、6か月連続の上昇となりました。



## 2 業種別の動向(季節調整済指数)

### (1) 生産指数

業種別にみると、前月に比べ、電気機械工業、食料品・たばこ工業、化学工業など7業種が上昇し、情報通信機械工業、電子部品・デバイス工業、業務用機械工業など10業種が低下しました。

指数の上昇に最も影響を与えた業種は、「電気機械工業」でした。

### (2) 出荷指数

業種別にみると、前月に比べ、電気機械工業、化学工業、窯業・土石製品工業など7業種が上昇し、情報通信機械工業、業務用機械工業、鉱業など10業種が低下しました。

指数の低下に最も影響を与えた業種は、「輸送機械工業」でした。

### (3) 在庫指数

業種別にみると、前月に比べ、輸送機械工業、生産用機械工業、電子部品・デバイス工業など8業種が上昇し、電気機械工業、汎用機械工業、化学工業など8業種が低下しました。

指数の上昇に最も影響を与えた業種は、「輸送機械工業」でした。

#### ◎指数の上昇・低下が大きかった業種

|          |    | 業種          | 前月比(%) | 影響した主な品目                           |
|----------|----|-------------|--------|------------------------------------|
| 生産<br>指数 | 上昇 | 電気機械工業      | 29.8   | セパレート形エアコン、超音波応用装置、自然冷媒ヒートポンプ式給湯機等 |
|          |    | 食料品・たばこ工業   | 8.9    | たばこ、清涼飲料、ウイスキー等                    |
|          |    | 化学工業        | 5.8    | 医薬品、写真用化学薬品、ウレタンフォーム等              |
|          | 低下 | 情報通信機械工業    | ▲ 13.1 | カーナビゲーションシステム、デジタル伝送装置、放送装置等       |
|          |    | 電子部品・デバイス工業 | ▲ 12.0 | 線形回路、コネクタ、電子管等                     |
|          |    | 業務用機械工業     | ▲ 10.4 | 測量機械器具、分析機器、カメラ用交換レンズ等             |
| 出荷<br>指数 | 上昇 | 電気機械工業      | 10.7   | 電気冷蔵庫、セパレート形エアコン、標準変圧器等            |
|          |    | 化学工業        | 5.7    | 医薬品、写真用化学薬品、化粧品等                   |
|          |    | 窯業・土石製品工業   | 5.6    | 通信用線材、気泡コンクリート製品、石灰等               |
|          | 低下 | 情報通信機械工業    | ▲ 14.5 | カーナビゲーションシステム、デジタル伝送装置、放送装置等       |
|          |    | 業務用機械工業     | ▲ 14.0 | カメラ用交換レンズ、測量機械器具、工業用長さ計等           |
|          |    | 鉱業          | ▲ 10.1 | 石灰石、ドロマイト、けい石等                     |
| 在庫<br>指数 | 上昇 | 輸送機械工業      | 57.2   | 普通乗用車等                             |
|          |    | 生産用機械工業     | 18.1   | コンバイン、田植機、ミシン等                     |
|          |    | 電子部品・デバイス工業 | 11.9   | シリコンウエハ等                           |
|          | 低下 | 電気機械工業      | ▲ 20.3 | 電気冷蔵庫、セパレート形エアコン、標準変圧器等            |
|          |    | 汎用機械工業      | ▲ 12.1 | エアハンドリングユニット、汎用内燃機関、冷凍機等           |
|          |    | 化学工業        | ▲ 7.0  | 化粧品、写真用化学薬品、界面活性剤等                 |

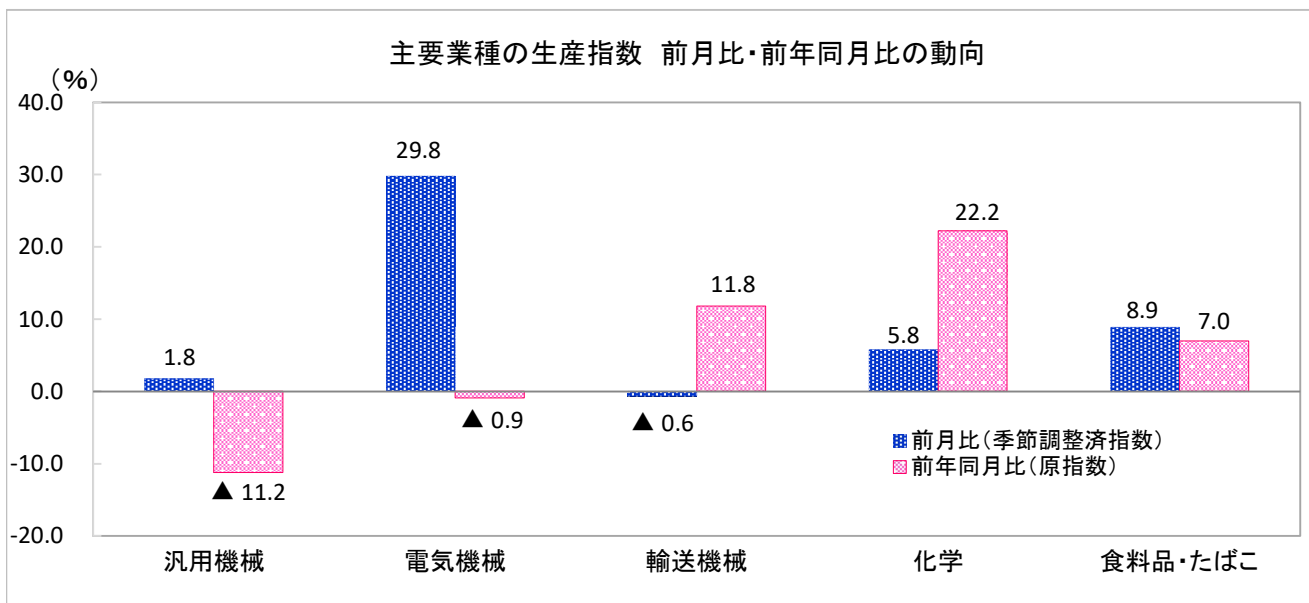
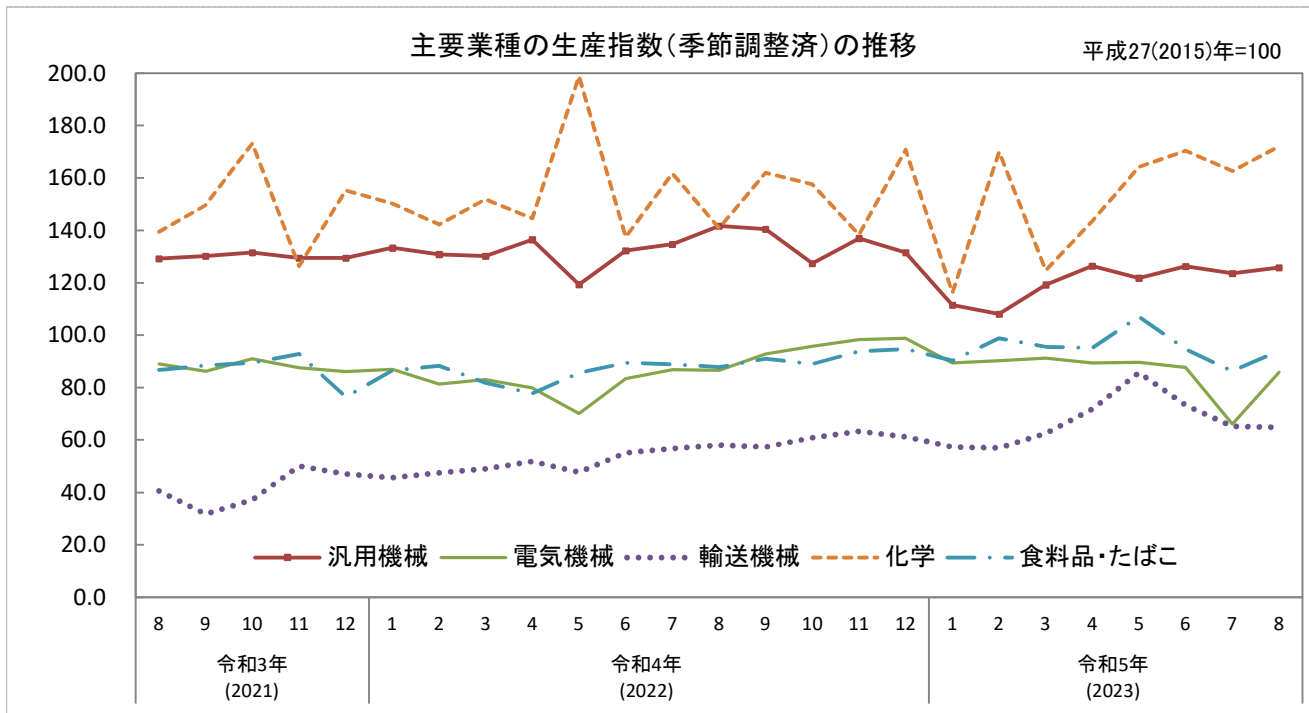
※品目については、全体に与える影響の大きいものを掲載しています。

#### ◎指数の上昇・低下に影響した業種

|          |  | 業種        | 前月比(%) | 影響した主な品目                           |
|----------|--|-----------|--------|------------------------------------|
| 生産<br>指数 |  | 電気機械工業    | 29.8   | セパレート形エアコン、超音波応用装置、自然冷媒ヒートポンプ式給湯機等 |
|          |  | 食料品・たばこ工業 | 8.9    | たばこ、清涼飲料、ウイスキー等                    |
|          |  | 化学工業      | 5.8    | 医薬品、写真用化学薬品、ウレタンフォーム等              |
| 出荷<br>指数 |  | 輸送機械工業    | ▲ 7.1  | 普通乗用車、航空機用機体部品、フォークリフトトラック等        |
|          |  | 業務用機械工業   | ▲ 14.0 | カメラ用交換レンズ、測量機械器具、工業用長さ計等           |
|          |  | 食料品・たばこ工業 | ▲ 3.5  | たばこ、ルウ類、野菜漬物等                      |
| 在庫<br>指数 |  | 輸送機械工業    | 57.2   | 普通乗用車等                             |
|          |  | 食料品・たばこ工業 | 5.3    | たばこ、清涼飲料、コーヒー飲料等                   |
|          |  | 生産用機械工業   | 18.1   | コンバイン、田植機、ミシン等                     |

※業種、品目については、全体に与える影響の大きいものを掲載しています。

### 3 主要業種の動向



### 4 特殊分類(財別分類)の動向(季節調整済指数)

平成27(2015)年=100

| 項目 | 最終需要財 |        | 投資財  |        | 消費財   |        | 生産財   |        |
|----|-------|--------|------|--------|-------|--------|-------|--------|
|    | 指数    | 前月比(%) | 指数   | 前月比(%) | 指数    | 前月比(%) | 指数    | 前月比(%) |
| 生産 | 88.3  | 6.9    | 79.1 | ▲ 2.8  | 90.7  | 7.1    | 95.6  | ▲ 2.0  |
| 出荷 | 92.1  | ▲ 3.0  | 80.1 | ▲ 4.0  | 94.2  | ▲ 5.0  | 95.4  | ▲ 0.4  |
| 在庫 | 168.6 | 5.5    | 93.5 | 0.3    | 214.2 | 4.8    | 110.5 | ▲ 1.1  |

- 最終需要財: 鉱工業及び他の産業に原材料等として投入されない最終製品
  - ・投資財: 資本形成に向けられる製品
  - ・消費財: 家計で購入される製品
- 生産財: 鉱工業及び他の産業に原材料等として投入される製品

## 業種分類別生産指数

平成27(2015)年＝100

| 業種分類         | 業種分類別生産指数 |        |        |        |        |        |         |         |             |        |
|--------------|-----------|--------|--------|--------|--------|--------|---------|---------|-------------|--------|
|              | 鉱工業       | 製造工業   | 鉄鋼業    | 非鉄金属工業 | 金属製品工業 | 汎用機械工業 | 生産用機械工業 | 業務用機械工業 | 電子部品・デバイス工業 | 電気機械工業 |
| ウエイト         | 10000.0   | 9981.5 | 193.0  | 200.6  | 600.0  | 275.2  | 607.7   | 511.9   | 365.4       | 1139.7 |
| 平成27(2015)年  | 100.0     | 100.0  | 100.0  | 100.0  | 100.0  | 100.0  | 100.0   | 100.0   | 100.0       | 100.0  |
| 28(2016)年    | 98.8      | 98.8   | 97.5   | 105.1  | 98.4   | 104.8  | 95.2    | 89.5    | 101.5       | 98.1   |
| 29(2017)年    | 100.8     | 100.8  | 94.1   | 112.6  | 110.1  | 125.5  | 117.5   | 87.3    | 107.0       | 93.0   |
| 30(2018)年    | 97.9      | 97.9   | 94.8   | 110.5  | 109.3  | 137.3  | 108.4   | 84.6    | 108.4       | 101.3  |
| 令和元(2019)年   | 95.4      | 95.4   | 87.5   | 102.0  | 102.0  | 113.2  | 90.6    | 58.4    | 98.6        | 96.1   |
| 2(2020)年     | 88.7      | 88.7   | 74.1   | 89.4   | 93.5   | 97.1   | 91.9    | 53.7    | 97.6        | 93.9   |
| 3(2021)年     | 92.4      | 92.4   | 81.0   | 98.6   | 96.6   | 126.5  | 104.3   | 61.3    | 109.6       | 92.9   |
| 4(2022)年     | 92.9      | 92.9   | 84.0   | 90.4   | 92.9   | 132.5  | 94.3    | 61.2    | 113.0       | 86.5   |
| 原指数          |           |        |        |        |        |        |         |         |             |        |
| 令和4(2022)年8月 | 85.3      | 85.3   | 76.2   | 72.1   | 89.3   | 115.3  | 107.6   | 57.4    | 114.7       | 68.2   |
| 9月           | 98.7      | 98.7   | 81.8   | 87.4   | 103.4  | 144.9  | 107.1   | 65.7    | 115.2       | 77.5   |
| 10月          | 93.6      | 93.6   | 89.1   | 93.3   | 91.2   | 128.8  | 70.9    | 63.3    | 103.8       | 79.6   |
| 11月          | 95.8      | 95.8   | 87.7   | 94.7   | 96.5   | 144.1  | 65.9    | 66.1    | 103.8       | 89.0   |
| 12月          | 97.6      | 97.6   | 84.6   | 85.0   | 94.2   | 135.0  | 87.1    | 60.7    | 137.4       | 97.3   |
| 令和5(2023)年1月 | 81.0      | 81.0   | 76.2   | 73.5   | 85.0   | 112.5  | 70.4    | 53.6    | 106.9       | 70.2   |
| 2月           | 91.9      | 91.9   | 73.2   | 81.4   | 86.7   | 117.8  | 83.3    | 55.6    | 96.9        | 83.6   |
| 3月           | 101.4     | 101.4  | 80.2   | 90.0   | 96.8   | 132.3  | 106.0   | 58.4    | 103.0       | 112.0  |
| 4月           | 92.0      | 92.0   | 79.8   | 80.2   | 88.0   | 128.7  | 90.0    | 42.6    | 86.9        | 94.5   |
| 5月           | 90.9      | 90.9   | 77.8   | 81.4   | 82.5   | 110.7  | 84.3    | 50.0    | 87.9        | 100.1  |
| 6月           | 101.0     | 101.0  | 79.7   | 88.9   | 89.6   | 128.1  | 91.2    | 55.0    | 90.2        | 122.0  |
| 7月           | 93.5      | 93.5   | 80.7   | 89.5   | 89.7   | 120.1  | 97.9    | 47.3    | 93.1        | 78.3   |
| 8月           | 83.4      | 83.4   | 66.9   | 74.6   | 80.5   | 102.4  | 91.5    | 41.5    | 83.4        | 67.6   |
| 前年同月比(%)     | ▲ 2.2     | ▲ 2.2  | ▲ 12.2 | 3.5    | ▲ 9.9  | ▲ 11.2 | ▲ 15.0  | ▲ 27.7  | ▲ 27.3      | ▲ 0.9  |
| 季節調整済指数      |           |        |        |        |        |        |         |         |             |        |
| 令和4(2022)年8月 | 92.7      | 92.7   | 87.5   | 87.3   | 94.6   | 141.7  | 94.9    | 61.7    | 113.2       | 86.6   |
| 9月           | 96.2      | 96.2   | 82.1   | 86.3   | 98.2   | 140.5  | 96.0    | 60.4    | 114.0       | 92.8   |
| 10月          | 94.4      | 94.4   | 83.6   | 87.5   | 93.3   | 127.3  | 77.9    | 59.2    | 113.3       | 95.8   |
| 11月          | 93.7      | 93.7   | 81.2   | 87.1   | 94.0   | 136.9  | 77.6    | 64.4    | 98.0        | 98.4   |
| 12月          | 97.4      | 97.4   | 85.3   | 85.4   | 96.5   | 131.5  | 94.1    | 58.6    | 126.4       | 98.8   |
| 令和5(2023)年1月 | 89.5      | 89.5   | 80.3   | 81.0   | 93.0   | 111.5  | 89.9    | 66.6    | 106.6       | 89.3   |
| 2月           | 94.2      | 94.2   | 73.6   | 85.0   | 90.4   | 108.1  | 90.0    | 60.4    | 109.1       | 90.3   |
| 3月           | 91.2      | 91.2   | 75.8   | 81.9   | 83.9   | 119.2  | 99.5    | 51.8    | 97.0        | 91.2   |
| 4月           | 93.4      | 93.4   | 80.1   | 77.7   | 89.6   | 126.4  | 98.7    | 45.0    | 87.5        | 89.3   |
| 5月           | 96.2      | 96.2   | 84.3   | 85.7   | 87.0   | 121.8  | 88.7    | 49.4    | 88.6        | 89.7   |
| 6月           | 94.5      | 94.5   | 78.3   | 85.7   | 87.2   | 126.3  | 75.4    | 49.5    | 89.4        | 87.7   |
| 7月           | 87.9      | 87.9   | 78.2   | 86.8   | 88.1   | 123.6  | 79.3    | 49.8    | 93.5        | 66.1   |
| 8月           | 90.6      | 90.6   | 76.9   | 90.3   | 85.3   | 125.8  | 80.7    | 44.6    | 82.3        | 85.8   |
| 前月比(%)       | 3.1       | 3.1    | ▲ 1.7  | 4.0    | ▲ 3.2  | 1.8    | 1.8     | ▲ 10.4  | ▲ 12.0      | 29.8   |

# 業種分類別生産指数

平成27(2015)年=100

|              |            |                   |       |                |                      |                   |        |        | 業種分類         |
|--------------|------------|-------------------|-------|----------------|----------------------|-------------------|--------|--------|--------------|
| 情報通信<br>機械工業 | 輸送機械<br>工業 | 窯業・<br>土石製品<br>工業 | 化学工業  | プラスチック<br>製品工業 | パルプ・紙・<br>紙加工品<br>工業 | 食料品・<br>たばこ<br>工業 | その他工業  | 鉱業     |              |
| 167.6        | 1447.2     | 255.9             | 745.5 | 625.8          | 315.4                | 1889.2            | 641.4  | 18.5   | ウエイト         |
| 100.0        | 100.0      | 100.0             | 100.0 | 100.0          | 100.0                | 100.0             | 100.0  | 100.0  | 平成27(2015)年  |
| 77.2         | 95.8       | 99.4              | 105.0 | 97.9           | 102.6                | 101.0             | 103.3  | 96.5   | 28(2016)年    |
| 92.0         | 88.5       | 104.3             | 114.6 | 100.2          | 100.6                | 98.4              | 105.5  | 98.7   | 29(2017)年    |
| 72.0         | 70.9       | 111.5             | 108.1 | 100.3          | 104.9                | 95.8              | 106.5  | 101.7  | 30(2018)年    |
| 84.2         | 64.8       | 103.7             | 155.4 | 96.8           | 105.9                | 94.3              | 108.5  | 96.6   | 令和元(2019)年   |
| 120.6        | 47.3       | 99.8              | 152.3 | 91.8           | 105.0                | 86.8              | 96.4   | 96.7   | 2(2020)年     |
| 159.3        | 47.4       | 104.5             | 145.7 | 94.6           | 100.0                | 87.3              | 104.3  | 92.3   | 3(2021)年     |
| 158.1        | 54.6       | 106.1             | 154.6 | 93.9           | 103.6                | 87.7              | 105.4  | 89.5   | 4(2022)年     |
|              |            |                   |       |                |                      |                   |        |        | 原 指 数        |
| 155.4        | 50.2       | 96.4              | 129.1 | 90.5           | 90.4                 | 82.3              | 97.8   | 83.6   | 令和4(2022)年8月 |
| 195.9        | 62.6       | 109.3             | 172.2 | 98.9           | 106.5                | 93.1              | 109.1  | 92.5   | 9月           |
| 123.9        | 59.8       | 114.5             | 176.1 | 92.7           | 109.8                | 92.0              | 107.7  | 92.3   | 10月          |
| 161.1        | 74.2       | 114.7             | 138.3 | 89.5           | 103.5                | 97.8              | 108.0  | 92.8   | 11月          |
| 151.2        | 64.2       | 112.3             | 167.6 | 85.7           | 93.5                 | 96.0              | 101.9  | 95.5   | 12月          |
| 185.3        | 56.6       | 100.1             | 119.3 | 83.5           | 86.7                 | 75.4              | 91.1   | 84.8   | 令和5(2023)年1月 |
| 195.9        | 60.9       | 104.0             | 166.2 | 86.4           | 93.9                 | 91.8              | 99.8   | 86.2   | 2月           |
| 227.0        | 73.9       | 116.9             | 131.6 | 89.6           | 95.9                 | 103.6             | 108.0  | 95.6   | 3月           |
| 148.4        | 62.3       | 104.4             | 141.2 | 84.8           | 109.6                | 96.9              | 101.9  | 94.1   | 4月           |
| 135.5        | 62.6       | 92.4              | 146.8 | 82.3           | 105.2                | 98.1              | 88.5   | 83.7   | 5月           |
| 182.6        | 73.9       | 99.6              | 163.2 | 89.2           | 121.6                | 100.1             | 97.4   | 84.7   | 6月           |
| 142.0        | 64.6       | 98.5              | 179.6 | 88.3           | 103.3                | 94.2              | 98.8   | 87.6   | 7月           |
| 121.2        | 56.1       | 88.6              | 157.7 | 78.1           | 97.5                 | 88.1              | 86.9   | 73.2   | 8月           |
| ▲ 22.0       | 11.8       | ▲ 8.1             | 22.2  | ▲ 13.7         | 7.9                  | 7.0               | ▲ 11.1 | ▲ 12.4 | 前年同月比(%)     |
|              |            |                   |       |                |                      |                   |        |        | 季節調整済指数      |
| 176.1        | 58.0       | 108.5             | 140.8 | 95.0           | 102.4                | 87.8              | 107.8  | 91.3   | 令和4(2022)年8月 |
| 168.3        | 57.3       | 107.5             | 161.9 | 95.2           | 100.1                | 91.0              | 106.5  | 90.8   | 9月           |
| 143.7        | 60.8       | 109.4             | 157.6 | 92.1           | 106.0                | 89.0              | 103.9  | 89.9   | 10月          |
| 145.4        | 63.3       | 108.2             | 138.4 | 89.7           | 99.9                 | 93.8              | 102.8  | 91.3   | 11月          |
| 146.4        | 61.2       | 108.1             | 170.7 | 89.4           | 96.9                 | 94.7              | 101.2  | 94.1   | 12月          |
| 188.4        | 57.3       | 103.9             | 116.2 | 86.4           | 96.4                 | 90.3              | 98.6   | 90.8   | 令和5(2023)年1月 |
| 168.5        | 57.0       | 104.4             | 169.9 | 88.5           | 96.9                 | 98.8              | 100.0  | 88.8   | 2月           |
| 192.7        | 62.5       | 108.4             | 124.7 | 85.8           | 87.2                 | 95.5              | 98.7   | 86.9   | 3月           |
| 146.7        | 71.8       | 105.1             | 143.5 | 84.2           | 99.0                 | 95.1              | 99.9   | 88.4   | 4月           |
| 158.2        | 85.7       | 102.0             | 164.2 | 84.2           | 107.6                | 107.1             | 97.2   | 87.7   | 5月           |
| 195.9        | 73.3       | 98.8              | 170.4 | 84.7           | 120.1                | 94.6              | 96.7   | 84.4   | 6月           |
| 158.2        | 65.2       | 97.8              | 162.6 | 85.2           | 111.1                | 86.3              | 96.6   | 86.6   | 7月           |
| 137.4        | 64.8       | 99.7              | 172.0 | 82.0           | 110.4                | 94.0              | 95.8   | 79.9   | 8月           |
| ▲ 13.1       | ▲ 0.6      | 1.9               | 5.8   | ▲ 3.8          | ▲ 0.6                | 8.9               | ▲ 0.8  | ▲ 7.7  | 前月比(%)       |

## 業種分類別出荷指数

平成27(2015)年＝100

| 業種分類         | 業種分類別出荷指数 |        |        |        |        |        |         |         |             |        |
|--------------|-----------|--------|--------|--------|--------|--------|---------|---------|-------------|--------|
|              | 鉱工業       | 製造工業   | 鉄鋼業    | 非鉄金属工業 | 金属製品工業 | 汎用機械工業 | 生産用機械工業 | 業務用機械工業 | 電子部品・デバイス工業 | 電気機械工業 |
| ウエイト         | 10000.0   | 9988.2 | 263.3  | 433.8  | 513.0  | 308.9  | 514.2   | 374.1   | 304.2       | 899.6  |
| 平成27(2015)年  | 100.0     | 100.0  | 100.0  | 100.0  | 100.0  | 100.0  | 100.0   | 100.0   | 100.0       | 100.0  |
| 28(2016)年    | 99.2      | 99.2   | 94.5   | 105.4  | 98.3   | 98.0   | 107.7   | 92.9    | 102.1       | 100.1  |
| 29(2017)年    | 100.6     | 100.6  | 94.8   | 112.3  | 108.8  | 118.8  | 127.1   | 89.2    | 106.4       | 100.0  |
| 30(2018)年    | 95.9      | 95.9   | 100.5  | 109.3  | 109.0  | 128.7  | 118.0   | 88.8    | 106.1       | 108.9  |
| 令和元(2019)年   | 93.5      | 93.5   | 92.6   | 102.8  | 103.2  | 104.5  | 94.4    | 63.0    | 94.5        | 105.7  |
| 2(2020)年     | 87.9      | 87.9   | 82.9   | 97.5   | 92.3   | 100.5  | 99.8    | 97.0    | 94.3        | 107.1  |
| 3(2021)年     | 92.0      | 92.0   | 85.3   | 107.4  | 97.2   | 124.2  | 117.9   | 111.6   | 106.9       | 108.3  |
| 4(2022)年     | 93.6      | 93.6   | 93.1   | 99.1   | 91.0   | 132.0  | 105.7   | 114.7   | 107.8       | 107.4  |
| 原指数          |           |        |        |        |        |        |         |         |             |        |
| 令和4(2022)年8月 | 89.1      | 89.1   | 87.5   | 90.5   | 87.9   | 109.7  | 113.8   | 107.2   | 110.0       | 111.1  |
| 9月           | 98.6      | 98.6   | 90.8   | 92.6   | 97.4   | 141.6  | 119.0   | 132.2   | 112.8       | 106.3  |
| 10月          | 93.6      | 93.6   | 95.7   | 98.6   | 85.4   | 127.9  | 89.2    | 117.9   | 101.1       | 80.1   |
| 11月          | 96.3      | 96.3   | 99.4   | 98.4   | 96.0   | 148.3  | 78.8    | 111.8   | 101.0       | 82.5   |
| 12月          | 98.4      | 98.4   | 92.8   | 89.2   | 95.2   | 136.5  | 107.5   | 102.9   | 115.4       | 106.7  |
| 令和5(2023)年1月 | 82.3      | 82.3   | 86.6   | 87.0   | 80.1   | 106.3  | 79.2    | 76.9    | 103.0       | 82.4   |
| 2月           | 93.2      | 93.2   | 86.7   | 90.9   | 82.1   | 115.2  | 101.5   | 98.1    | 94.8        | 101.1  |
| 3月           | 104.1     | 104.2  | 94.9   | 99.9   | 98.6   | 134.6  | 122.0   | 107.8   | 102.0       | 148.8  |
| 4月           | 92.0      | 92.0   | 88.5   | 88.6   | 82.6   | 111.5  | 103.6   | 104.7   | 87.7        | 90.9   |
| 5月           | 93.0      | 93.0   | 84.9   | 91.0   | 81.9   | 105.8  | 94.4    | 110.7   | 84.0        | 120.4  |
| 6月           | 106.2     | 106.2  | 91.2   | 97.6   | 84.0   | 120.0  | 95.0    | 117.4   | 92.6        | 178.5  |
| 7月           | 100.5     | 100.5  | 85.4   | 94.0   | 85.7   | 116.1  | 113.5   | 129.9   | 89.2        | 133.6  |
| 8月           | 89.3      | 89.4   | 77.5   | 86.7   | 81.6   | 100.1  | 102.8   | 109.1   | 85.0        | 106.3  |
| 前年同月比(%)     | 0.2       | 0.3    | ▲ 11.4 | ▲ 4.2  | ▲ 7.2  | ▲ 8.8  | ▲ 9.7   | 1.8     | ▲ 22.7      | ▲ 4.3  |
| 季節調整済指数      |           |        |        |        |        |        |         |         |             |        |
| 令和4(2022)年8月 | 93.1      | 93.1   | 94.3   | 98.5   | 90.4   | 131.2  | 103.1   | 121.1   | 108.2       | 111.6  |
| 9月           | 94.1      | 94.1   | 90.9   | 93.8   | 96.7   | 137.4  | 101.2   | 120.6   | 111.2       | 110.5  |
| 10月          | 96.4      | 96.4   | 94.6   | 95.7   | 86.4   | 129.0  | 91.3    | 118.8   | 107.8       | 118.8  |
| 11月          | 94.6      | 94.6   | 94.2   | 94.5   | 91.5   | 146.4  | 92.2    | 97.7    | 95.3        | 113.6  |
| 12月          | 96.1      | 96.1   | 94.5   | 94.0   | 93.9   | 131.7  | 102.4   | 98.6    | 107.9       | 114.7  |
| 令和5(2023)年1月 | 91.4      | 91.4   | 89.7   | 92.1   | 91.4   | 106.6  | 112.6   | 85.0    | 103.6       | 118.1  |
| 2月           | 97.9      | 97.9   | 90.3   | 93.5   | 87.7   | 108.9  | 113.4   | 99.2    | 103.4       | 118.3  |
| 3月           | 93.8      | 93.9   | 83.4   | 92.9   | 88.6   | 116.0  | 121.5   | 95.3    | 95.6        | 116.3  |
| 4月           | 95.0      | 94.9   | 90.0   | 85.5   | 83.6   | 110.2  | 112.4   | 104.0   | 90.7        | 106.0  |
| 5月           | 100.8     | 100.8  | 91.6   | 91.7   | 85.9   | 112.6  | 100.8   | 124.5   | 83.6        | 116.2  |
| 6月           | 99.7      | 99.7   | 86.6   | 93.2   | 79.3   | 123.3  | 80.7    | 116.8   | 91.2        | 113.1  |
| 7月           | 93.9      | 93.9   | 84.5   | 92.1   | 83.1   | 116.9  | 94.7    | 143.4   | 91.7        | 96.4   |
| 8月           | 93.3      | 93.4   | 83.5   | 94.4   | 84.0   | 119.8  | 93.2    | 123.3   | 83.6        | 106.7  |
| 前月比(%)       | ▲ 0.6     | ▲ 0.5  | ▲ 1.2  | 2.5    | 1.1    | 2.5    | ▲ 1.6   | ▲ 14.0  | ▲ 8.8       | 10.7   |



# 業種分類別出荷指数

平成27(2015)年=100

|              |            |                   |       |                |                      |                   |        |        | 業種分類         |
|--------------|------------|-------------------|-------|----------------|----------------------|-------------------|--------|--------|--------------|
| 情報通信<br>機械工業 | 輸送機械<br>工業 | 窯業・<br>土石製品<br>工業 | 化学工業  | プラスチック<br>製品工業 | パルプ・紙・<br>紙加工品<br>工業 | 食料品・<br>たばこ<br>工業 | その他工業  | 鉱業     |              |
| 214.0        | 1854.5     | 186.6             | 743.1 | 599.9          | 268.3                | 1946.2            | 564.5  | 11.8   | ウエイト         |
| 100.0        | 100.0      | 100.0             | 100.0 | 100.0          | 100.0                | 100.0             | 100.0  | 100.0  | 平成27(2015)年  |
| 75.6         | 98.8       | 88.7              | 103.6 | 99.7           | 104.4                | 97.5              | 102.7  | 94.3   | 28(2016)年    |
| 87.3         | 88.2       | 91.3              | 112.1 | 103.6          | 107.1                | 94.8              | 106.0  | 95.8   | 29(2017)年    |
| 69.7         | 64.9       | 75.5              | 104.9 | 104.2          | 112.8                | 94.7              | 106.7  | 96.7   | 30(2018)年    |
| 83.4         | 55.6       | 89.5              | 158.5 | 101.5          | 114.3                | 90.6              | 107.1  | 93.3   | 令和元(2019)年   |
| 118.0        | 37.8       | 64.3              | 156.4 | 95.7           | 115.0                | 80.8              | 96.1   | 93.2   | 2(2020)年     |
| 155.2        | 36.8       | 65.2              | 148.8 | 96.5           | 109.0                | 82.4              | 102.5  | 88.6   | 3(2021)年     |
| 153.1        | 45.0       | 66.4              | 158.4 | 96.0           | 113.5                | 82.1              | 104.6  | 86.8   | 4(2022)年     |
|              |            |                   |       |                |                      |                   |        |        | 原指数          |
| 150.9        | 36.9       | 60.6              | 130.9 | 92.6           | 96.0                 | 87.0              | 100.6  | 82.3   | 令和4(2022)年8月 |
| 187.5        | 48.1       | 66.7              | 176.4 | 99.5           | 120.5                | 83.1              | 105.7  | 86.4   | 9月           |
| 118.3        | 50.7       | 69.9              | 182.1 | 92.3           | 119.5                | 89.0              | 110.9  | 89.5   | 10月          |
| 156.1        | 69.4       | 70.4              | 137.7 | 93.2           | 113.5                | 96.1              | 105.6  | 91.0   | 11月          |
| 145.6        | 65.3       | 68.2              | 172.4 | 90.3           | 101.2                | 89.0              | 100.2  | 91.8   | 12月          |
| 183.5        | 54.3       | 59.5              | 122.6 | 81.2           | 94.6                 | 75.1              | 88.4   | 81.9   | 令和5(2023)年1月 |
| 189.8        | 56.3       | 61.8              | 172.6 | 86.0           | 101.3                | 84.6              | 96.4   | 84.1   | 2月           |
| 222.0        | 66.1       | 72.4              | 134.7 | 97.3           | 101.2                | 92.1              | 112.4  | 96.6   | 3月           |
| 142.7        | 56.0       | 62.3              | 145.5 | 89.0           | 120.1                | 94.6              | 98.4   | 85.6   | 4月           |
| 129.5        | 57.1       | 54.2              | 150.7 | 86.5           | 117.1                | 93.1              | 85.7   | 79.3   | 5月           |
| 175.2        | 67.1       | 55.8              | 167.4 | 93.4           | 137.2                | 96.5              | 98.0   | 85.7   | 6月           |
| 134.5        | 59.6       | 56.4              | 184.4 | 91.1           | 114.2                | 92.8              | 95.8   | 86.8   | 7月           |
| 115.7        | 50.1       | 50.7              | 164.6 | 87.5           | 106.2                | 86.1              | 85.9   | 72.7   | 8月           |
| ▲ 23.3       | 35.8       | ▲ 16.3            | 25.7  | ▲ 5.5          | 10.6                 | ▲ 1.0             | ▲ 14.6 | ▲ 11.7 | 前年同月比(%)     |
|              |            |                   |       |                |                      |                   |        |        | 季節調整済指数      |
| 167.2        | 42.4       | 70.0              | 142.6 | 95.4           | 105.6                | 83.5              | 108.3  | 90.3   | 令和4(2022)年8月 |
| 160.1        | 45.3       | 67.8              | 165.1 | 98.3           | 109.8                | 74.9              | 103.1  | 87.1   | 9月           |
| 138.8        | 50.4       | 64.2              | 161.3 | 93.0           | 114.0                | 97.3              | 103.6  | 86.3   | 10月          |
| 140.6        | 56.4       | 66.5              | 137.9 | 93.8           | 107.9                | 92.6              | 99.4   | 87.1   | 11月          |
| 141.6        | 58.5       | 63.6              | 176.0 | 92.5           | 104.8                | 84.8              | 100.1  | 87.5   | 12月          |
| 186.2        | 55.2       | 61.0              | 118.4 | 86.7           | 109.5                | 89.4              | 98.2   | 88.5   | 令和5(2023)年1月 |
| 163.0        | 54.7       | 61.7              | 175.5 | 88.6           | 106.5                | 97.1              | 97.7   | 85.9   | 2月           |
| 190.3        | 54.0       | 66.9              | 126.8 | 93.0           | 92.1                 | 89.1              | 98.7   | 88.6   | 3月           |
| 139.9        | 64.8       | 59.4              | 148.0 | 87.6           | 110.1                | 90.9              | 98.9   | 82.0   | 4月           |
| 152.5        | 88.0       | 66.3              | 166.8 | 87.8           | 121.4                | 101.2             | 99.3   | 83.5   | 5月           |
| 188.2        | 70.2       | 57.4              | 177.1 | 89.0           | 135.9                | 92.3              | 99.3   | 83.3   | 6月           |
| 149.9        | 62.0       | 55.5              | 169.7 | 86.2           | 125.5                | 85.7              | 93.3   | 88.7   | 7月           |
| 128.2        | 57.6       | 58.6              | 179.4 | 90.2           | 116.8                | 82.7              | 92.5   | 79.7   | 8月           |
| ▲ 14.5       | ▲ 7.1      | 5.6               | 5.7   | 4.6            | ▲ 6.9                | ▲ 3.5             | ▲ 0.9  | ▲ 10.1 | 前月比(%)       |

## 業種分類別在庫指数

平成27(2015)年＝100

| 業種分類         | 業種分類別在庫指数 |        |       |        |        |        |         |         |             |        |
|--------------|-----------|--------|-------|--------|--------|--------|---------|---------|-------------|--------|
|              | 鉱工業       | 製造工業   | 鉄鋼業   | 非鉄金属工業 | 金属製品工業 | 汎用機械工業 | 生産用機械工業 | 業務用機械工業 | 電子部品・デバイス工業 | 電気機械工業 |
| ウエイト         | 10000.0   | 9774.6 | 595.4 | 813.6  | 479.7  | 260.7  | 806.7   | 333.3   | 206.7       | 1266.2 |
| 平成27(2015)年  | 91.2      | 90.9   | 94.2  | 107.9  | 87.8   | 73.8   | 110.4   | 101.4   | 65.2        | 82.3   |
| 28(2016)年    | 92.1      | 91.4   | 94.2  | 98.7   | 90.0   | 78.0   | 38.4    | 98.1    | 34.8        | 98.5   |
| 29(2017)年    | 95.1      | 94.5   | 107.9 | 96.4   | 81.8   | 116.3  | 46.9    | 115.0   | 36.0        | 98.6   |
| 30(2018)年    | 94.7      | 94.1   | 105.7 | 104.8  | 100.0  | 119.5  | 24.6    | 135.3   | 59.4        | 97.5   |
| 令和元(2019)年   | 95.3      | 95.1   | 94.4  | 104.4  | 93.4   | 143.6  | 23.8    | 95.0    | 104.4       | 88.9   |
| 2(2020)年     | 100.4     | 100.2  | 87.5  | 97.4   | 76.6   | 103.1  | 30.0    | 270.3   | 58.7        | 91.2   |
| 3(2021)年     | 119.8     | 120.3  | 98.4  | 100.0  | 87.9   | 145.3  | 43.1    | 285.7   | 59.4        | 111.9  |
| 4(2022)年     | 140.9     | 141.8  | 100.8 | 112.1  | 89.1   | 158.8  | 40.9    | 419.1   | 77.3        | 116.0  |
| 原指数          |           |        |       |        |        |        |         |         |             |        |
| 令和4(2022)年8月 | 135.9     | 136.4  | 102.9 | 91.1   | 98.5   | 177.9  | 53.0    | 302.9   | 59.0        | 125.2  |
| 9月           | 148.4     | 149.3  | 95.9  | 98.7   | 104.9  | 181.6  | 51.2    | 313.5   | 59.5        | 98.1   |
| 10月          | 153.0     | 154.1  | 102.8 | 101.6  | 107.8  | 188.9  | 45.9    | 333.5   | 60.2        | 99.8   |
| 11月          | 155.7     | 156.9  | 99.2  | 107.7  | 98.9   | 154.3  | 46.0    | 356.5   | 65.1        | 112.1  |
| 12月          | 140.9     | 141.8  | 100.8 | 112.1  | 89.1   | 158.8  | 40.9    | 419.1   | 77.3        | 116.0  |
| 令和5(2023)年1月 | 134.1     | 134.9  | 104.7 | 101.9  | 91.0   | 196.1  | 48.1    | 430.1   | 73.4        | 117.4  |
| 2月           | 135.2     | 135.9  | 102.8 | 103.7  | 94.1   | 202.9  | 46.3    | 466.4   | 62.8        | 127.7  |
| 3月           | 139.7     | 140.6  | 98.6  | 105.1  | 88.0   | 171.6  | 42.2    | 480.5   | 64.9        | 125.8  |
| 4月           | 148.0     | 148.9  | 102.2 | 109.8  | 93.3   | 173.5  | 43.6    | 471.1   | 71.3        | 187.8  |
| 5月           | 157.8     | 158.8  | 114.0 | 106.8  | 87.5   | 182.2  | 49.2    | 487.5   | 85.4        | 214.7  |
| 6月           | 155.6     | 156.5  | 106.7 | 103.8  | 92.7   | 185.6  | 53.6    | 529.5   | 66.5        | 184.7  |
| 7月           | 148.8     | 149.5  | 108.5 | 108.0  | 93.2   | 172.4  | 58.1    | 505.7   | 72.1        | 139.2  |
| 8月           | 139.5     | 140.2  | 103.3 | 99.3   | 92.0   | 153.2  | 61.5    | 484.3   | 86.0        | 98.4   |
| 前年同月比(%)     | 2.6       | 2.8    | 0.4   | 9.0    | ▲ 6.6  | ▲ 13.9 | 16.0    | 59.9    | 45.8        | ▲ 21.4 |
| 季節調整済指数      |           |        |       |        |        |        |         |         |             |        |
| 令和4(2022)年8月 | 137.6     | 138.5  | 102.0 | 100.4  | 101.2  | 173.8  | 48.4    | 314.2   | 60.6        | 120.5  |
| 9月           | 154.9     | 156.1  | 103.2 | 102.2  | 103.0  | 174.1  | 52.8    | 329.9   | 62.0        | 123.1  |
| 10月          | 154.3     | 155.5  | 105.0 | 102.9  | 104.7  | 186.9  | 50.8    | 333.5   | 58.5        | 118.4  |
| 11月          | 157.6     | 158.7  | 102.0 | 104.5  | 100.2  | 145.3  | 51.7    | 365.1   | 58.2        | 124.6  |
| 12月          | 150.2     | 151.2  | 104.8 | 104.4  | 97.4   | 168.6  | 51.3    | 391.3   | 72.9        | 134.1  |
| 令和5(2023)年1月 | 135.3     | 136.2  | 106.0 | 105.3  | 93.0   | 184.6  | 55.2    | 403.3   | 59.8        | 131.4  |
| 2月           | 135.6     | 136.3  | 96.2  | 107.6  | 93.0   | 195.9  | 48.9    | 439.2   | 57.7        | 137.3  |
| 3月           | 144.4     | 145.4  | 101.5 | 106.2  | 86.8   | 196.9  | 40.5    | 457.7   | 76.1        | 154.4  |
| 4月           | 148.9     | 149.9  | 105.1 | 108.7  | 92.2   | 178.0  | 40.6    | 494.7   | 68.9        | 160.2  |
| 5月           | 150.3     | 151.2  | 106.2 | 104.1  | 83.7   | 193.9  | 45.6    | 518.5   | 92.1        | 156.7  |
| 6月           | 147.0     | 147.7  | 103.5 | 101.1  | 91.5   | 182.2  | 48.1    | 536.8   | 83.5        | 152.5  |
| 7月           | 137.7     | 137.9  | 104.5 | 103.3  | 92.8   | 170.3  | 47.6    | 514.2   | 79.0        | 118.8  |
| 8月           | 141.3     | 142.4  | 102.4 | 109.4  | 94.5   | 149.7  | 56.2    | 502.4   | 88.4        | 94.7   |
| 前月比(%)       | 2.6       | 3.3    | ▲ 2.0 | 5.9    | 1.8    | ▲ 12.1 | 18.1    | ▲ 2.3   | 11.9        | ▲ 20.3 |

# 業種分類別在庫指数

平成27(2015)年=100

|        |           |       |            |              |           |       |       | 業種分類         |
|--------|-----------|-------|------------|--------------|-----------|-------|-------|--------------|
| 輸送機械工業 | 窯業・土石製品工業 | 化学工業  | プラスチック製品工業 | パルプ・紙・紙加工品工業 | 食料品・たばこ工業 | その他工業 | 鉱業    |              |
| 1106.7 | 319.5     | 805.2 | 906.8      | 334.8        | 804.9     | 734.4 | 225.4 | ウエイト         |
| 51.0   | 104.0     | 105.1 | 100.7      | 91.1         | 98.1      | 92.2  | 105.7 | 平成27(2015)年  |
| 66.3   | 96.3      | 100.8 | 98.8       | 115.2        | 134.2     | 104.3 | 123.0 | 28(2016)年    |
| 53.4   | 98.8      | 119.0 | 96.3       | 124.0        | 149.0     | 93.0  | 118.9 | 29(2017)年    |
| 32.3   | 104.7     | 130.2 | 98.2       | 127.1        | 138.9     | 101.5 | 121.1 | 30(2018)年    |
| 33.3   | 98.0      | 110.5 | 101.1      | 97.5         | 198.2     | 109.4 | 104.5 | 令和元(2019)年   |
| 34.7   | 93.0      | 112.2 | 93.0       | 95.9         | 242.0     | 98.9  | 109.8 | 2(2020)年     |
| 74.8   | 103.4     | 116.9 | 112.1      | 94.1         | 308.9     | 109.5 | 95.6  | 3(2021)年     |
| 204.1  | 109.5     | 124.6 | 118.2      | 96.0         | 295.9     | 104.3 | 101.3 | 4(2022)年     |
|        |           |       |            |              |           |       |       | 原指数          |
| 218.9  | 106.2     | 122.4 | 120.1      | 96.7         | 244.0     | 105.4 | 112.6 | 令和4(2022)年8月 |
| 305.2  | 106.0     | 118.6 | 120.5      | 94.1         | 315.7     | 108.7 | 108.9 | 9月           |
| 349.7  | 106.4     | 117.7 | 122.0      | 96.6         | 299.5     | 101.6 | 105.9 | 10月          |
| 376.4  | 106.6     | 118.6 | 120.6      | 96.3         | 280.5     | 101.0 | 103.3 | 11月          |
| 204.1  | 109.5     | 124.6 | 118.2      | 96.0         | 295.9     | 104.3 | 101.3 | 12月          |
| 129.5  | 110.2     | 121.2 | 121.5      | 95.3         | 291.1     | 108.8 | 101.9 | 令和5(2023)年1月 |
| 74.2   | 112.9     | 124.6 | 124.0      | 96.7         | 336.6     | 113.7 | 103.7 | 2月           |
| 87.2   | 113.7     | 119.9 | 121.8      | 96.8         | 406.8     | 103.9 | 102.1 | 3月           |
| 80.1   | 116.7     | 121.0 | 116.4      | 96.8         | 409.0     | 109.0 | 110.2 | 4月           |
| 89.9   | 117.5     | 122.0 | 117.0      | 96.6         | 447.1     | 113.0 | 113.8 | 5月           |
| 92.1   | 120.3     | 121.6 | 115.3      | 96.1         | 455.3     | 109.5 | 115.8 | 6月           |
| 82.8   | 120.4     | 125.3 | 116.7      | 96.1         | 446.4     | 114.4 | 117.2 | 7月           |
| 77.8   | 120.0     | 120.0 | 111.7      | 97.3         | 434.0     | 118.2 | 109.1 | 8月           |
| ▲ 64.5 | 13.0      | ▲ 2.0 | ▲ 7.0      | 0.6          | 77.9      | 12.1  | ▲ 3.1 | 前年同月比(%)     |
|        |           |       |            |              |           |       |       | 季節調整済指数      |
| 242.7  | 105.9     | 120.0 | 125.6      | 95.7         | 249.2     | 100.5 | 109.1 | 令和4(2022)年8月 |
| 300.5  | 106.3     | 120.8 | 122.3      | 94.4         | 333.9     | 103.7 | 107.5 | 9月           |
| 334.4  | 105.6     | 119.5 | 123.5      | 95.9         | 296.0     | 102.4 | 107.7 | 10月          |
| 373.6  | 105.7     | 120.6 | 121.7      | 96.2         | 291.7     | 105.9 | 107.1 | 11月          |
| 275.0  | 107.1     | 121.6 | 120.9      | 96.6         | 307.9     | 105.3 | 108.0 | 12月          |
| 116.4  | 110.0     | 116.1 | 117.4      | 96.6         | 310.7     | 107.9 | 102.6 | 令和5(2023)年1月 |
| 83.5   | 113.5     | 118.9 | 121.4      | 96.4         | 337.8     | 115.1 | 104.0 | 2月           |
| 100.4  | 113.6     | 121.3 | 118.9      | 97.8         | 393.2     | 114.4 | 101.1 | 3月           |
| 101.9  | 119.2     | 123.1 | 114.8      | 98.1         | 397.7     | 114.6 | 108.2 | 4月           |
| 95.9   | 118.8     | 127.2 | 115.3      | 96.2         | 437.5     | 111.1 | 112.4 | 5月           |
| 78.2   | 120.5     | 122.5 | 114.2      | 95.5         | 432.3     | 105.0 | 116.6 | 6月           |
| 54.9   | 120.3     | 126.5 | 118.4      | 95.1         | 420.9     | 108.5 | 113.0 | 7月           |
| 86.3   | 119.7     | 117.6 | 116.8      | 96.3         | 443.3     | 112.7 | 105.7 | 8月           |
| 57.2   | ▲ 0.5     | ▲ 7.0 | ▲ 1.4      | 1.3          | 5.3       | 3.9   | ▲ 6.5 | 前月比(%)       |

## 業種分類別在庫率指数

平成27(2015)年＝100

| 業種分類         | 業種分類別在庫率指数 |        |       |        |        |        |         |         |             |        |
|--------------|------------|--------|-------|--------|--------|--------|---------|---------|-------------|--------|
|              | 鉱工業        | 製造工業   | 鉄鋼業   | 非鉄金属工業 | 金属製品工業 | 汎用機械工業 | 生産用機械工業 | 業務用機械工業 | 電子部品・デバイス工業 | 電気機械工業 |
| ウエイト         | 10000.0    | 9774.6 | 595.4 | 813.6  | 479.7  | 260.7  | 806.7   | 333.3   | 206.7       | 1266.2 |
| 平成27(2015)年  | 100.0      | 100.0  | 100.0 | 100.0  | 100.0  | 100.0  | 100.0   | 100.0   | 100.0       | 100.0  |
| 28(2016)年    | 104.2      | 103.8  | 92.9  | 95.9   | 94.2   | 91.8   | 90.0    | 124.3   | 55.6        | 112.8  |
| 29(2017)年    | 97.5       | 96.7   | 94.5  | 83.6   | 86.0   | 99.6   | 67.3    | 104.9   | 33.4        | 110.7  |
| 30(2018)年    | 114.8      | 114.5  | 84.4  | 90.6   | 90.4   | 111.7  | 53.5    | 126.3   | 42.1        | 96.5   |
| 令和元(2019)年   | 120.5      | 120.7  | 88.6  | 96.7   | 94.6   | 168.0  | 43.8    | 150.2   | 63.2        | 120.2  |
| 2(2020)年     | 133.7      | 134.0  | 91.0  | 91.4   | 101.1  | 132.9  | 58.6    | 277.0   | 50.1        | 104.9  |
| 3(2021)年     | 138.9      | 139.4  | 101.5 | 82.7   | 90.4   | 153.3  | 47.1    | 212.5   | 55.2        | 124.9  |
| 4(2022)年     | 225.9      | 228.1  | 90.9  | 98.6   | 109.4  | 166.4  | 51.7    | 256.7   | 54.6        | 119.2  |
| 原指数          |            |        |       |        |        |        |         |         |             |        |
| 令和4(2022)年8月 | 274.3      | 277.6  | 95.0  | 94.7   | 109.4  | 268.2  | 66.6    | 255.0   | 47.2        | 95.8   |
| 9月           | 241.2      | 243.9  | 86.4  | 106.3  | 112.8  | 150.5  | 33.1    | 219.1   | 50.4        | 93.4   |
| 10月          | 236.5      | 239.2  | 85.9  | 101.4  | 143.2  | 192.2  | 43.7    | 257.6   | 63.6        | 186.7  |
| 11月          | 190.6      | 192.3  | 81.2  | 108.5  | 112.1  | 120.9  | 69.4    | 295.7   | 57.5        | 169.1  |
| 12月          | 169.1      | 170.4  | 88.3  | 124.0  | 98.5   | 159.3  | 48.2    | 383.6   | 63.4        | 132.6  |
| 令和5(2023)年1月 | 185.6      | 187.1  | 95.5  | 114.1  | 123.1  | 248.3  | 139.4   | 520.1   | 59.7        | 139.8  |
| 2月           | 156.8      | 157.6  | 93.5  | 109.7  | 120.7  | 231.5  | 51.0    | 448.3   | 51.6        | 122.0  |
| 3月           | 142.9      | 143.7  | 80.8  | 102.7  | 89.9   | 129.8  | 28.7    | 408.8   | 54.1        | 86.2   |
| 4月           | 173.0      | 174.0  | 93.6  | 121.1  | 113.0  | 275.6  | 35.6    | 452.1   | 92.1        | 200.6  |
| 5月           | 176.1      | 176.9  | 103.8 | 113.9  | 106.2  | 287.4  | 42.7    | 366.8   | 104.9       | 172.6  |
| 6月           | 157.0      | 157.5  | 97.2  | 104.8  | 111.2  | 185.8  | 36.0    | 449.9   | 77.8        | 88.1   |
| 7月           | 164.3      | 165.0  | 107.1 | 117.3  | 108.3  | 179.5  | 67.2    | 489.6   | 89.6        | 81.8   |
| 8月           | 172.1      | 172.7  | 110.4 | 110.4  | 108.9  | 178.2  | 87.6    | 508.5   | 109.5       | 76.0   |
| 前年同月比(%)     | ▲ 37.3     | ▲ 37.8 | 16.2  | 16.6   | ▲ 0.5  | ▲ 33.6 | 31.5    | 99.4    | 132.0       | ▲ 20.7 |
| 季節調整済指数      |            |        |       |        |        |        |         |         |             |        |
| 令和4(2022)年8月 | 258.0      | 261.6  | 88.0  | 96.7   | 114.6  | 203.2  | 52.4    | 233.6   | 52.0        | 107.9  |
| 9月           | 261.2      | 264.7  | 92.5  | 108.4  | 111.0  | 161.1  | 51.7    | 256.5   | 53.7        | 118.1  |
| 10月          | 224.5      | 226.6  | 91.6  | 108.0  | 136.6  | 200.1  | 47.4    | 291.8   | 49.9        | 118.2  |
| 11月          | 216.4      | 218.3  | 87.5  | 107.1  | 111.5  | 124.7  | 52.6    | 335.7   | 52.0        | 126.8  |
| 12月          | 205.9      | 207.7  | 91.8  | 110.5  | 112.3  | 164.6  | 50.6    | 371.7   | 61.3        | 130.8  |
| 令和5(2023)年1月 | 165.1      | 166.3  | 91.3  | 108.6  | 99.1   | 238.3  | 83.0    | 446.0   | 49.7        | 116.5  |
| 2月           | 152.2      | 152.9  | 84.7  | 109.7  | 108.7  | 254.3  | 52.9    | 427.6   | 45.5        | 117.5  |
| 3月           | 164.0      | 165.1  | 98.0  | 107.2  | 94.7   | 164.3  | 32.9    | 433.2   | 66.7        | 129.3  |
| 4月           | 185.6      | 186.8  | 95.5  | 129.5  | 121.3  | 285.1  | 29.6    | 490.8   | 89.2        | 161.5  |
| 5月           | 133.8      | 134.1  | 87.1  | 110.1  | 100.5  | 320.9  | 41.7    | 330.3   | 121.3       | 163.6  |
| 6月           | 162.0      | 162.5  | 98.2  | 106.0  | 124.5  | 160.2  | 78.5    | 460.0   | 104.7       | 148.3  |
| 7月           | 163.9      | 164.6  | 105.4 | 118.0  | 117.9  | 164.6  | 92.4    | 447.4   | 96.3        | 130.2  |
| 8月           | 161.9      | 162.7  | 102.3 | 112.8  | 114.1  | 135.0  | 69.0    | 465.8   | 120.6       | 85.6   |
| 前月比(%)       | ▲ 1.2      | ▲ 1.2  | ▲ 2.9 | ▲ 4.4  | ▲ 3.2  | ▲ 18.0 | ▲ 25.3  | 4.1     | 25.2        | ▲ 34.3 |

# 業種分類別在庫率指数

平成27(2015)年=100

|        |           |       |            |              |           |        | 業種分類  |              |
|--------|-----------|-------|------------|--------------|-----------|--------|-------|--------------|
| 輸送機械工業 | 窯業・土石製品工業 | 化学工業  | プラスチック製品工業 | パルプ・紙・紙加工品工業 | 食料品・たばこ工業 | その他工業  |       | 鉱業           |
| 1106.7 | 319.5     | 805.2 | 906.8      | 334.8        | 804.9     | 734.4  | 225.4 | ウエイト         |
| 100.0  | 100.0     | 100.0 | 100.0      | 100.0        | 100.0     | 100.0  | 100.0 | 平成27(2015)年  |
| 114.1  | 111.8     | 97.9  | 97.9       | 115.2        | 122.2     | 105.7  | 121.5 | 28(2016)年    |
| 75.2   | 95.0      | 101.1 | 91.8       | 126.2        | 156.9     | 96.5   | 129.5 | 29(2017)年    |
| 216.4  | 102.6     | 102.9 | 91.3       | 122.8        | 186.9     | 105.6  | 126.0 | 30(2018)年    |
| 183.4  | 115.8     | 103.7 | 99.9       | 97.9         | 226.3     | 107.9  | 114.8 | 令和元(2019)年   |
| 174.0  | 108.0     | 113.0 | 100.6      | 84.1         | 355.5     | 125.5  | 118.7 | 2(2020)年     |
| 207.8  | 100.7     | 106.1 | 109.1      | 86.9         | 399.2     | 103.3  | 120.5 | 3(2021)年     |
| 897.2  | 102.1     | 116.8 | 119.3      | 84.9         | 466.5     | 107.3  | 126.5 | 4(2022)年     |
|        |           |       |            |              |           |        |       | 原指数          |
| 1416.7 | 110.5     | 133.4 | 125.3      | 101.0        | 311.6     | 106.9  | 134.0 | 令和4(2022)年8月 |
| 1139.3 | 101.2     | 110.1 | 115.6      | 79.3         | 410.7     | 109.5  | 123.8 | 9月           |
| 973.7  | 100.7     | 112.0 | 128.4      | 81.6         | 358.2     | 113.4  | 118.3 | 10月          |
| 625.8  | 102.7     | 108.8 | 124.6      | 85.0         | 302.1     | 109.1  | 114.3 | 11月          |
| 364.1  | 111.5     | 134.3 | 125.1      | 95.6         | 376.3     | 109.5  | 112.3 | 12月          |
| 290.7  | 116.6     | 151.1 | 143.6      | 99.4         | 427.9     | 124.2  | 123.5 | 令和5(2023)年1月 |
| 152.7  | 123.6     | 151.3 | 138.6      | 95.1         | 429.0     | 120.2  | 122.6 | 2月           |
| 165.4  | 107.6     | 120.4 | 121.0      | 95.0         | 496.5     | 82.9   | 105.7 | 3月           |
| 185.3  | 144.1     | 128.1 | 129.8      | 81.2         | 480.9     | 112.0  | 128.8 | 4月           |
| 206.9  | 150.8     | 133.6 | 133.9      | 83.5         | 497.0     | 160.3  | 142.2 | 5月           |
| 168.8  | 151.2     | 126.1 | 121.7      | 72.4         | 517.6     | 137.1  | 134.7 | 6月           |
| 171.8  | 154.0     | 129.4 | 128.0      | 85.2         | 520.1     | 147.5  | 135.9 | 7月           |
| 204.2  | 167.7     | 135.0 | 124.7      | 93.5         | 551.3     | 133.5  | 149.9 | 8月           |
| ▲ 85.6 | 51.8      | 1.2   | ▲ 0.5      | ▲ 7.4        | 76.9      | 24.9   | 11.9  | 前年同月比(%)     |
|        |           |       |            |              |           |        |       | 季節調整済指数      |
| 1512.6 | 101.9     | 124.5 | 126.6      | 93.6         | 339.7     | 95.3   | 118.7 | 令和4(2022)年8月 |
| 1203.1 | 104.3     | 120.9 | 116.4      | 86.7         | 524.0     | 109.2  | 121.7 | 9月           |
| 1062.9 | 107.6     | 124.0 | 130.8      | 83.6         | 305.0     | 114.9  | 126.3 | 10月          |
| 938.7  | 105.0     | 114.7 | 124.6      | 90.6         | 333.6     | 114.1  | 125.3 | 11月          |
| 614.6  | 110.3     | 122.9 | 126.0      | 92.9         | 455.9     | 116.8  | 122.9 | 12月          |
| 270.1  | 114.8     | 125.5 | 129.9      | 94.4         | 369.6     | 122.8  | 112.7 | 令和5(2023)年1月 |
| 236.3  | 125.6     | 132.2 | 129.8      | 94.2         | 383.0     | 129.6  | 121.6 | 2月           |
| 221.8  | 114.1     | 136.9 | 123.9      | 109.5        | 487.7     | 115.7  | 114.4 | 3月           |
| 250.3  | 150.5     | 134.3 | 131.9      | 85.9         | 505.3     | 125.0  | 132.5 | 4月           |
| 109.4  | 133.2     | 131.8 | 130.2      | 81.7         | 407.1     | 126.4  | 134.5 | 5月           |
| 131.1  | 154.7     | 133.1 | 126.5      | 72.9         | 520.7     | 125.5  | 138.7 | 6月           |
| 111.6  | 151.3     | 138.7 | 138.9      | 72.8         | 574.6     | 134.8  | 129.2 | 7月           |
| 218.0  | 154.7     | 126.0 | 125.9      | 86.6         | 600.9     | 119.0  | 132.8 | 8月           |
| 95.3   | 2.2       | ▲ 9.2 | ▲ 9.4      | 19.0         | 4.6       | ▲ 11.7 | 2.8   | 前月比(%)       |

# 特殊分類別生産指数

平成27(2015)年=100

| 特殊分類         | 鉱工業     | 最終需要財  |        |        |        |        |        |        | 生産財    | 鉱工業用生産財 | その他用生産財 |
|--------------|---------|--------|--------|--------|--------|--------|--------|--------|--------|---------|---------|
|              |         | 投資財    | 資本財    | 建設財    | 消費財    | 耐久消費財  | 非耐久消費財 |        |        |         |         |
| ウェイト         | 10000.0 | 6648.9 | 2064.1 | 1340.0 | 724.1  | 4584.8 | 1849.9 | 2734.9 | 3351.1 | 2995.2  | 355.9   |
| 平成27(2015)年  | 100.0   | 100.0  | 100.0  | 100.0  | 100.0  | 100.0  | 100.0  | 100.0  | 100.0  | 100.0   | 100.0   |
| 28(2016)年    | 98.8    | 99.0   | 93.9   | 91.7   | 98.0   | 101.3  | 99.1   | 102.7  | 98.5   | 98.3    | 100.1   |
| 29(2017)年    | 100.8   | 98.9   | 103.7  | 101.5  | 107.9  | 96.8   | 87.1   | 103.3  | 104.6  | 104.7   | 103.4   |
| 30(2018)年    | 97.9    | 93.8   | 99.7   | 96.0   | 106.6  | 91.2   | 78.7   | 99.6   | 106.0  | 105.6   | 108.7   |
| 令和元(2019)年   | 95.4    | 92.4   | 91.5   | 86.7   | 100.4  | 92.7   | 64.1   | 112.2  | 101.5  | 100.5   | 109.3   |
| 2(2020)年     | 88.7    | 86.8   | 90.8   | 88.8   | 94.6   | 85.0   | 53.0   | 106.6  | 92.5   | 91.9    | 97.4    |
| 3(2021)年     | 92.4    | 87.8   | 98.4   | 100.1  | 95.2   | 83.1   | 51.0   | 104.9  | 101.3  | 101.2   | 102.6   |
| 4(2022)年     | 92.9    | 88.3   | 95.0   | 94.1   | 96.8   | 85.3   | 50.4   | 109.0  | 102.1  | 102.2   | 101.2   |
| 原指数          |         |        |        |        |        |        |        |        |        |         |         |
| 令和4(2022)年8月 | 85.3    | 79.6   | 96.9   | 98.7   | 93.4   | 71.8   | 34.3   | 97.1   | 96.8   | 97.8    | 89.0    |
| 9月           | 98.7    | 93.3   | 105.5  | 106.7  | 103.4  | 87.8   | 44.1   | 117.3  | 109.5  | 110.0   | 105.1   |
| 10月          | 93.6    | 89.5   | 87.8   | 80.9   | 100.5  | 90.3   | 49.2   | 118.1  | 101.6  | 101.2   | 104.6   |
| 11月          | 95.8    | 91.5   | 91.3   | 84.4   | 104.1  | 91.5   | 63.2   | 110.7  | 104.4  | 104.1   | 106.8   |
| 12月          | 97.6    | 94.5   | 100.7  | 99.9   | 102.2  | 91.7   | 54.4   | 117.0  | 103.6  | 104.2   | 99.0    |
| 令和5(2023)年1月 | 81.0    | 76.0   | 82.8   | 79.1   | 89.5   | 73.0   | 47.2   | 90.3   | 91.0   | 91.9    | 83.5    |
| 2月           | 91.9    | 89.5   | 88.9   | 88.0   | 90.5   | 89.8   | 52.7   | 114.9  | 96.6   | 97.0    | 92.6    |
| 3月           | 101.4   | 98.3   | 106.1  | 110.2  | 98.4   | 94.9   | 68.3   | 112.8  | 107.4  | 108.0   | 102.1   |
| 4月           | 92.0    | 89.0   | 82.2   | 79.4   | 87.4   | 92.1   | 62.2   | 112.4  | 98.0   | 97.8    | 99.6    |
| 5月           | 90.9    | 90.5   | 82.0   | 81.8   | 82.4   | 94.3   | 65.5   | 113.8  | 91.7   | 92.1    | 88.6    |
| 6月           | 101.0   | 99.6   | 88.8   | 91.2   | 84.6   | 104.5  | 79.0   | 121.7  | 103.7  | 104.9   | 93.7    |
| 7月           | 93.5    | 90.7   | 83.8   | 83.8   | 83.8   | 93.8   | 54.2   | 120.6  | 98.9   | 99.3    | 95.4    |
| 8月           | 83.4    | 81.7   | 78.9   | 80.4   | 76.2   | 82.9   | 42.6   | 110.2  | 86.7   | 87.6    | 78.9    |
| 前年同月比(%)     | ▲ 2.2   | 2.6    | ▲ 18.6 | ▲ 18.5 | ▲ 18.4 | 15.5   | 24.2   | 13.5   | ▲ 10.4 | ▲ 10.4  | ▲ 11.3  |
| 季節調整済指数      |         |        |        |        |        |        |        |        |        |         |         |
| 令和4(2022)年8月 | 92.7    | 86.0   | 97.1   | 95.4   | 100.0  | 78.6   | 42.4   | 104.4  | 106.7  | 107.8   | 100.6   |
| 9月           | 96.2    | 90.7   | 94.9   | 92.2   | 99.5   | 88.8   | 52.8   | 112.3  | 105.1  | 105.6   | 101.8   |
| 10月          | 94.4    | 90.7   | 90.3   | 87.8   | 96.8   | 89.1   | 56.0   | 110.8  | 101.8  | 102.7   | 97.7    |
| 11月          | 93.7    | 91.3   | 95.5   | 93.2   | 98.2   | 89.3   | 61.2   | 108.1  | 100.3  | 100.3   | 99.8    |
| 12月          | 97.4    | 94.1   | 98.5   | 97.7   | 99.5   | 93.6   | 59.1   | 118.2  | 104.2  | 104.5   | 96.3    |
| 令和5(2023)年1月 | 89.5    | 87.2   | 96.5   | 96.6   | 95.1   | 85.5   | 56.5   | 101.1  | 95.4   | 95.5    | 94.7    |
| 2月           | 94.2    | 93.0   | 91.6   | 91.4   | 92.3   | 94.2   | 58.0   | 119.3  | 97.1   | 97.3    | 96.7    |
| 3月           | 91.2    | 88.5   | 90.9   | 91.6   | 87.6   | 87.5   | 62.6   | 104.1  | 97.9   | 98.2    | 96.0    |
| 4月           | 93.4    | 91.5   | 89.6   | 88.5   | 92.1   | 90.2   | 60.6   | 109.3  | 97.2   | 97.9    | 93.6    |
| 5月           | 96.2    | 94.2   | 88.7   | 89.5   | 90.7   | 96.1   | 61.0   | 123.7  | 99.5   | 98.7    | 98.8    |
| 6月           | 94.5    | 91.1   | 82.0   | 80.7   | 84.1   | 95.6   | 57.3   | 120.8  | 99.5   | 100.6   | 92.5    |
| 7月           | 87.9    | 82.6   | 81.4   | 79.5   | 85.4   | 84.7   | 44.6   | 112.9  | 97.6   | 98.2    | 92.4    |
| 8月           | 90.6    | 88.3   | 79.1   | 77.7   | 81.6   | 90.7   | 52.6   | 118.5  | 95.6   | 96.5    | 89.2    |
| 前月比(%)       | 3.1     | 6.9    | ▲ 2.8  | ▲ 2.3  | ▲ 4.4  | 7.1    | 17.9   | 5.0    | ▲ 2.0  | ▲ 1.7   | ▲ 3.5   |

# 特殊分類別出荷指数

平成27(2015)年=100

| 特殊分類         | 鉱工業     | 最終需要財  |        |        |        |        |        |        | 生産財    | 鉱工業用生産財 | その他用生産財 |
|--------------|---------|--------|--------|--------|--------|--------|--------|--------|--------|---------|---------|
|              |         | 投資財    | 資本財    | 建設財    | 消費財    | 耐久消費財  | 非耐久消費財 |        |        |         |         |
| ウェイト         | 10000.0 | 6709.7 | 1772.0 | 1178.5 | 593.5  | 4937.7 | 2143.8 | 2793.9 | 3290.3 | 3046.9  | 243.4   |
| 平成27(2015)年  | 100.0   | 100.0  | 100.0  | 100.0  | 100.0  | 100.0  | 100.0  | 100.0  | 100.0  | 100.0   | 100.0   |
| 28(2016)年    | 99.2    | 99.9   | 97.0   | 95.7   | 99.6   | 100.9  | 102.2  | 99.9   | 97.8   | 97.4    | 103.4   |
| 29(2017)年    | 100.6   | 98.5   | 104.2  | 102.7  | 107.2  | 96.4   | 90.8   | 100.7  | 105.0  | 104.5   | 110.5   |
| 30(2018)年    | 95.9    | 91.6   | 100.5  | 97.6   | 106.2  | 88.4   | 74.7   | 99.0   | 104.7  | 103.8   | 116.8   |
| 令和元(2019)年   | 93.5    | 89.9   | 91.2   | 86.6   | 100.4  | 89.5   | 61.2   | 111.2  | 100.7  | 99.4    | 117.0   |
| 2(2020)年     | 87.9    | 85.3   | 91.2   | 90.7   | 92.2   | 83.2   | 56.2   | 103.9  | 93.3   | 92.3    | 105.8   |
| 3(2021)年     | 92.0    | 87.2   | 101.0  | 104.7  | 93.8   | 82.3   | 55.7   | 102.6  | 101.9  | 101.2   | 110.5   |
| 4(2022)年     | 93.6    | 89.4   | 96.0   | 96.5   | 95.0   | 87.0   | 62.0   | 106.1  | 102.2  | 101.5   | 111.1   |
| 原指数          |         |        |        |        |        |        |        |        |        |         |         |
| 令和4(2022)年8月 | 89.1    | 84.8   | 93.9   | 95.0   | 91.7   | 81.5   | 56.4   | 100.7  | 98.0   | 97.6    | 102.6   |
| 9月           | 98.6    | 93.8   | 104.3  | 106.8  | 99.2   | 90.1   | 62.0   | 111.6  | 108.2  | 107.8   | 113.9   |
| 10月          | 93.6    | 90.4   | 90.7   | 87.1   | 98.0   | 90.3   | 53.9   | 118.2  | 100.1  | 98.7    | 117.7   |
| 11月          | 96.3    | 92.2   | 91.9   | 87.2   | 101.3  | 92.3   | 69.5   | 109.8  | 104.6  | 103.8   | 115.2   |
| 12月          | 98.4    | 97.1   | 102.7  | 104.9  | 98.3   | 95.1   | 70.6   | 113.9  | 101.1  | 100.8   | 104.9   |
| 令和5(2023)年1月 | 82.3    | 78.9   | 84.4   | 83.1   | 86.9   | 76.9   | 58.6   | 90.9   | 89.2   | 89.2    | 88.9    |
| 2月           | 93.2    | 92.4   | 92.6   | 94.3   | 89.1   | 92.3   | 67.6   | 111.3  | 94.9   | 94.8    | 96.7    |
| 3月           | 104.1   | 101.6  | 112.3  | 120.5  | 96.1   | 97.8   | 87.2   | 105.8  | 109.4  | 108.9   | 115.4   |
| 4月           | 92.0    | 90.1   | 84.1   | 84.0   | 84.4   | 92.2   | 65.9   | 112.3  | 95.9   | 95.2    | 105.5   |
| 5月           | 93.0    | 93.5   | 84.1   | 85.8   | 80.8   | 96.9   | 77.7   | 111.7  | 91.9   | 91.6    | 95.4    |
| 6月           | 106.2   | 108.0  | 88.4   | 90.9   | 83.6   | 115.1  | 107.0  | 121.3  | 102.4  | 102.4   | 101.8   |
| 7月           | 100.5   | 102.1  | 85.1   | 86.6   | 82.2   | 108.2  | 91.7   | 120.9  | 97.2   | 97.0    | 100.0   |
| 8月           | 89.3    | 89.7   | 79.4   | 81.3   | 75.8   | 93.3   | 71.5   | 110.1  | 88.7   | 88.8    | 86.9    |
| 前年同月比(%)     | 0.2     | 5.8 ▲  | 15.4 ▲ | 14.4 ▲ | 17.3 ▲ | 14.5   | 26.8   | 9.3    | ▲ 9.5  | ▲ 9.0   | ▲ 15.3  |
| 季節調整済指数      |         |        |        |        |        |        |        |        |        |         |         |
| 令和4(2022)年8月 | 93.1    | 87.1   | 94.7   | 94.2   | 97.7   | 82.3   | 60.1   | 103.2  | 105.5  | 104.8   | 113.4   |
| 9月           | 94.1    | 86.4   | 94.8   | 94.8   | 96.6   | 84.1   | 63.9   | 104.5  | 104.7  | 104.3   | 110.0   |
| 10月          | 96.4    | 93.0   | 92.8   | 91.9   | 94.1   | 93.0   | 62.9   | 114.8  | 101.9  | 101.3   | 105.6   |
| 11月          | 94.6    | 92.1   | 94.4   | 93.1   | 95.4   | 91.1   | 69.2   | 107.6  | 101.4  | 101.1   | 105.0   |
| 12月          | 96.1    | 94.2   | 97.2   | 97.5   | 96.6   | 93.1   | 71.9   | 109.1  | 100.4  | 100.1   | 104.4   |
| 令和5(2023)年1月 | 91.4    | 89.8   | 101.1  | 106.6  | 92.7   | 85.8   | 71.6   | 98.9   | 95.2   | 94.1    | 107.3   |
| 2月           | 97.9    | 99.2   | 95.0   | 97.7   | 90.3   | 101.2  | 76.9   | 120.2  | 96.3   | 96.0    | 102.4   |
| 3月           | 93.8    | 92.2   | 97.0   | 101.4  | 86.9   | 90.5   | 75.1   | 100.7  | 98.5   | 97.9    | 104.9   |
| 4月           | 95.0    | 95.3   | 88.7   | 90.0   | 87.4   | 97.0   | 76.8   | 109.9  | 94.9   | 94.6    | 101.7   |
| 5月           | 100.8   | 102.1  | 92.5   | 94.7   | 88.6   | 106.9  | 86.5   | 123.4  | 99.1   | 98.5    | 108.7   |
| 6月           | 99.7    | 98.7   | 83.4   | 82.2   | 83.0   | 105.1  | 79.6   | 121.8  | 98.4   | 98.2    | 101.6   |
| 7月           | 93.9    | 94.9   | 83.4   | 83.7   | 83.2   | 99.2   | 74.6   | 113.5  | 95.8   | 95.9    | 96.1    |
| 8月           | 93.3    | 92.1   | 80.1   | 80.6   | 80.8   | 94.2   | 76.2   | 112.8  | 95.4   | 95.4    | 96.0    |
| 前月比(%)       | ▲ 0.6   | ▲ 3.0  | ▲ 4.0  | ▲ 3.7  | ▲ 2.9  | ▲ 5.0  | 2.1    | ▲ 0.6  | ▲ 0.4  | ▲ 0.5   | ▲ 0.1   |

# 特殊分類別在庫指数

平成27(2015)年=100

| 特殊分類         | 鉱工業     | 最終<br>需要財 | 投資財    |        |       | 消費財    | 耐久<br>消費財 | 非耐久<br>消費財 | 生産財    | 鉱工業用<br>生産財 | その他用<br>生産財 |
|--------------|---------|-----------|--------|--------|-------|--------|-----------|------------|--------|-------------|-------------|
|              |         |           | 投資財    | 資本財    | 建設財   |        |           |            |        |             |             |
| ウェイト         | 10000.0 | 5342.2    | 2052.0 | 1656.0 | 396.0 | 3290.2 | 1915.0    | 1375.2     | 4657.8 | 4418.9      | 238.9       |
| 平成27(2015)年  | 91.2    | 85.7      | 86.9   | 83.0   | 103.2 | 85.0   | 78.4      | 94.0       | 97.6   | 98.7        | 76.6        |
| 28(2016)年    | 92.1    | 89.5      | 62.2   | 54.0   | 96.1  | 106.6  | 94.1      | 123.9      | 95.1   | 95.4        | 89.6        |
| 29(2017)年    | 95.1    | 94.1      | 62.4   | 53.7   | 98.9  | 113.9  | 92.5      | 143.7      | 96.2   | 97.3        | 75.7        |
| 30(2018)年    | 94.7    | 89.2      | 56.2   | 43.2   | 110.8 | 109.8  | 83.4      | 146.6      | 101.1  | 101.4       | 94.5        |
| 令和元(2019)年   | 95.3    | 89.7      | 57.1   | 46.8   | 100.2 | 110.1  | 70.3      | 165.5      | 101.8  | 101.5       | 106.3       |
| 2(2020)年     | 100.4   | 106.2     | 62.3   | 55.6   | 90.1  | 133.6  | 93.2      | 189.9      | 93.8   | 94.3        | 83.1        |
| 3(2021)年     | 119.8   | 134.4     | 85.7   | 83.7   | 94.2  | 164.8  | 116.0     | 232.8      | 103.0  | 103.6       | 90.9        |
| 4(2022)年     | 140.9   | 169.7     | 98.6   | 100.1  | 92.1  | 214.1  | 207.8     | 222.8      | 107.9  | 109.1       | 86.5        |
| 原指数          |         |           |        |        |       |        |           |            |        |             |             |
| 令和4(2022)年8月 | 135.9   | 162.6     | 99.4   | 102.6  | 85.9  | 202.0  | 206.5     | 195.6      | 105.2  | 106.5       | 81.2        |
| 9月           | 148.4   | 185.5     | 104.1  | 107.6  | 89.2  | 236.3  | 237.3     | 234.9      | 105.8  | 106.9       | 85.2        |
| 10月          | 153.0   | 192.6     | 99.1   | 101.5  | 89.1  | 250.8  | 271.0     | 222.7      | 107.6  | 109.3       | 77.6        |
| 11月          | 155.7   | 198.5     | 100.5  | 103.7  | 87.0  | 259.6  | 292.6     | 213.5      | 106.6  | 108.0       | 80.0        |
| 12月          | 140.9   | 169.7     | 98.6   | 100.1  | 92.1  | 214.1  | 207.8     | 222.8      | 107.9  | 109.1       | 86.5        |
| 令和5(2023)年1月 | 134.1   | 155.5     | 103.8  | 106.8  | 91.1  | 187.7  | 165.4     | 218.9      | 109.7  | 110.5       | 95.3        |
| 2月           | 135.2   | 155.4     | 102.5  | 105.5  | 89.8  | 188.3  | 146.8     | 246.2      | 112.1  | 112.3       | 108.7       |
| 3月           | 139.7   | 166.9     | 93.5   | 94.6   | 88.9  | 212.7  | 159.3     | 287.0      | 108.5  | 108.8       | 102.4       |
| 4月           | 148.0   | 180.6     | 97.5   | 98.9   | 92.0  | 232.3  | 193.1     | 286.9      | 110.7  | 111.0       | 106.2       |
| 5月           | 157.8   | 197.8     | 103.5  | 105.3  | 96.1  | 256.6  | 217.9     | 310.5      | 112.0  | 112.2       | 106.6       |
| 6月           | 155.6   | 193.6     | 99.0   | 100.8  | 91.3  | 252.5  | 210.4     | 311.2      | 112.1  | 112.5       | 104.5       |
| 7月           | 148.8   | 179.9     | 96.0   | 97.1   | 91.3  | 232.3  | 176.1     | 310.6      | 113.0  | 113.0       | 112.7       |
| 8月           | 139.5   | 166.1     | 96.5   | 97.2   | 93.6  | 209.6  | 142.4     | 303.1      | 109.0  | 109.1       | 108.6       |
| 前年同月比(%)     | 2.6     | 2.2       | ▲ 2.9  | ▲ 5.3  | 9.0   | 3.8    | ▲ 31.0    | 55.0       | 3.6    | 2.4         | 33.7        |
| 季節調整済指数      |         |           |        |        |       |        |           |            |        |             |             |
| 令和4(2022)年8月 | 137.6   | 165.1     | 96.3   | 98.1   | 86.5  | 206.5  | 211.5     | 196.2      | 106.7  | 108.8       | 79.1        |
| 9月           | 154.9   | 198.3     | 102.4  | 107.0  | 87.9  | 254.3  | 264.6     | 247.7      | 107.6  | 109.3       | 79.3        |
| 10月          | 154.3   | 194.1     | 97.2   | 99.2   | 87.2  | 254.5  | 285.0     | 221.8      | 109.0  | 110.4       | 81.6        |
| 11月          | 157.6   | 204.2     | 99.6   | 102.7  | 86.9  | 270.1  | 307.6     | 221.9      | 107.1  | 107.8       | 90.0        |
| 12月          | 150.2   | 187.9     | 101.1  | 103.7  | 91.1  | 241.3  | 257.2     | 229.9      | 108.3  | 109.1       | 93.0        |
| 令和5(2023)年1月 | 135.3   | 159.8     | 101.6  | 104.2  | 90.1  | 195.0  | 172.4     | 226.7      | 107.5  | 108.6       | 91.6        |
| 2月           | 135.6   | 158.5     | 102.8  | 105.8  | 89.6  | 196.1  | 161.1     | 247.4      | 110.1  | 110.5       | 104.0       |
| 3月           | 144.4   | 174.4     | 95.3   | 98.4   | 90.8  | 222.5  | 184.6     | 282.0      | 110.7  | 110.6       | 110.4       |
| 4月           | 148.9   | 180.4     | 100.1  | 101.9  | 92.8  | 229.8  | 189.3     | 281.4      | 111.1  | 111.2       | 106.9       |
| 5月           | 150.3   | 182.9     | 106.1  | 106.9  | 96.4  | 231.4  | 177.9     | 304.8      | 111.0  | 111.2       | 104.0       |
| 6月           | 147.0   | 176.7     | 101.0  | 102.3  | 93.1  | 224.4  | 174.0     | 296.8      | 110.6  | 110.8       | 99.8        |
| 7月           | 137.7   | 159.8     | 93.2   | 93.0   | 91.8  | 204.4  | 142.0     | 296.7      | 111.7  | 112.1       | 106.3       |
| 8月           | 141.3   | 168.6     | 93.5   | 93.0   | 94.2  | 214.2  | 145.8     | 304.1      | 110.5  | 111.4       | 105.7       |
| 前月比(%)       | 2.6     | 5.5       | 0.3    | 0.0    | 2.6   | 4.8    | 2.7       | 2.5        | ▲ 1.1  | ▲ 0.6       | ▲ 0.6       |



# 特殊分類別在庫率指数

平成27(2015)年=100

| 特殊分類         | 鉱工業     | 最終<br>需要財 | 投資財    |        |       | 消費財    | 耐久<br>消費財 | 非耐久<br>消費財 | 生産財    | 鉱工業用<br>生産財 | その他用<br>生産財 |
|--------------|---------|-----------|--------|--------|-------|--------|-----------|------------|--------|-------------|-------------|
|              |         |           | 投資財    | 資本財    | 建設財   |        |           |            |        |             |             |
| ウェイト         | 10000.0 | 5342.2    | 2052.0 | 1656.0 | 396.0 | 3290.2 | 1915.0    | 1375.2     | 4657.8 | 4418.9      | 238.9       |
| 平成27(2015)年  | 100.0   | 100.0     | 100.0  | 100.0  | 100.0 | 100.0  | 100.0     | 100.0      | 100.0  | 100.0       | 100.0       |
| 28(2016)年    | 104.2   | 109.8     | 89.2   | 87.8   | 95.1  | 122.6  | 127.0     | 116.5      | 97.9   | 97.1        | 112.4       |
| 29(2017)年    | 97.5    | 103.1     | 77.3   | 73.5   | 93.7  | 119.1  | 103.7     | 140.5      | 91.1   | 91.9        | 76.4        |
| 30(2018)年    | 114.8   | 133.1     | 71.0   | 65.1   | 95.3  | 171.9  | 181.2     | 158.9      | 93.8   | 93.5        | 99.1        |
| 令和元(2019)年   | 120.5   | 136.7     | 77.5   | 70.8   | 105.6 | 173.6  | 173.7     | 173.5      | 102.0  | 102.2       | 98.9        |
| 2(2020)年     | 133.7   | 160.3     | 85.1   | 79.3   | 109.4 | 207.2  | 176.3     | 250.1      | 103.2  | 102.6       | 114.3       |
| 3(2021)年     | 138.9   | 171.8     | 85.2   | 83.3   | 93.5  | 225.7  | 189.4     | 276.4      | 101.3  | 102.1       | 86.2        |
| 4(2022)年     | 225.9   | 328.2     | 103.9  | 105.8  | 96.0  | 468.1  | 580.1     | 312.2      | 108.5  | 110.1       | 78.5        |
| 原指数          |         |           |        |        |       |        |           |            |        |             |             |
| 令和4(2022)年8月 | 274.3   | 416.1     | 134.6  | 143.7  | 96.7  | 591.7  | 849.8     | 232.1      | 111.7  | 113.2       | 83.5        |
| 9月           | 241.2   | 359.4     | 102.8  | 104.3  | 96.6  | 519.4  | 693.5     | 277.1      | 105.6  | 107.1       | 77.3        |
| 10月          | 236.5   | 343.4     | 101.6  | 103.6  | 93.2  | 494.2  | 673.8     | 244.0      | 113.9  | 116.3       | 69.3        |
| 11月          | 190.6   | 262.6     | 117.5  | 123.3  | 93.2  | 353.2  | 453.4     | 213.5      | 107.9  | 109.9       | 71.0        |
| 12月          | 169.1   | 215.7     | 110.5  | 113.5  | 97.6  | 281.3  | 295.0     | 262.1      | 115.7  | 117.1       | 88.9        |
| 令和5(2023)年1月 | 185.6   | 236.4     | 176.6  | 193.4  | 106.5 | 273.8  | 258.9     | 294.4      | 127.3  | 128.5       | 105.7       |
| 2月           | 156.8   | 185.7     | 128.1  | 133.0  | 107.6 | 221.7  | 169.5     | 294.4      | 123.6  | 124.0       | 116.0       |
| 3月           | 142.9   | 179.2     | 94.1   | 92.0   | 102.7 | 232.3  | 160.7     | 332.0      | 101.1  | 102.0       | 84.8        |
| 4月           | 173.0   | 216.7     | 132.6  | 134.9  | 123.2 | 269.2  | 233.6     | 318.8      | 122.9  | 124.0       | 102.8       |
| 5月           | 176.1   | 215.0     | 131.7  | 133.4  | 124.8 | 267.0  | 220.5     | 331.7      | 131.5  | 132.7       | 109.6       |
| 6月           | 157.0   | 186.1     | 105.3  | 103.7  | 112.0 | 236.5  | 166.5     | 333.9      | 123.7  | 124.9       | 100.9       |
| 7月           | 164.3   | 196.1     | 129.5  | 132.7  | 116.3 | 237.7  | 161.3     | 344.0      | 127.8  | 128.8       | 110.1       |
| 8月           | 172.1   | 210.1     | 141.9  | 145.4  | 127.3 | 252.7  | 173.3     | 363.2      | 128.6  | 128.5       | 129.4       |
| 前年同月比(%)     | ▲ 37.3  | ▲ 49.5    | 5.4    | 1.2    | 31.6  | ▲ 57.3 | ▲ 79.6    | 56.5       | 15.1   | 13.5        | 55.0        |
| 季節調整済指数      |         |           |        |        |       |        |           |            |        |             |             |
| 令和4(2022)年8月 | 258.0   | 391.3     | 111.0  | 114.7  | 92.0  | 573.0  | 935.1     | 245.2      | 108.1  | 110.2       | 71.9        |
| 9月           | 261.2   | 406.3     | 109.7  | 114.2  | 95.6  | 591.4  | 753.0     | 348.0      | 109.0  | 110.9       | 76.6        |
| 10月          | 224.5   | 314.1     | 105.6  | 106.7  | 97.2  | 449.5  | 611.4     | 217.5      | 115.8  | 117.4       | 83.0        |
| 11月          | 216.4   | 307.7     | 110.9  | 113.0  | 99.0  | 437.8  | 564.9     | 234.7      | 110.9  | 112.0       | 89.2        |
| 12月          | 205.9   | 284.2     | 113.2  | 114.8  | 99.4  | 396.4  | 455.3     | 307.3      | 114.1  | 114.5       | 90.6        |
| 令和5(2023)年1月 | 165.1   | 207.3     | 137.3  | 143.0  | 101.2 | 247.0  | 245.4     | 256.2      | 115.1  | 116.8       | 85.4        |
| 2月           | 152.2   | 186.9     | 130.8  | 138.0  | 104.4 | 220.7  | 208.8     | 262.1      | 117.4  | 118.0       | 108.8       |
| 3月           | 164.0   | 208.2     | 111.0  | 113.2  | 107.0 | 268.5  | 223.2     | 336.9      | 115.6  | 115.7       | 113.7       |
| 4月           | 185.6   | 232.4     | 136.2  | 139.3  | 127.8 | 290.4  | 236.5     | 332.5      | 128.5  | 129.7       | 107.2       |
| 5月           | 133.8   | 155.1     | 127.8  | 131.0  | 117.2 | 180.7  | 136.6     | 276.0      | 121.6  | 123.1       | 94.8        |
| 6月           | 162.0   | 191.6     | 129.7  | 136.0  | 112.8 | 233.9  | 155.3     | 336.6      | 125.9  | 127.8       | 96.6        |
| 7月           | 163.9   | 187.1     | 136.7  | 142.2  | 117.2 | 224.2  | 120.1     | 366.3      | 131.3  | 133.3       | 107.6       |
| 8月           | 161.9   | 197.6     | 117.1  | 116.1  | 121.1 | 244.7  | 190.7     | 383.7      | 124.4  | 125.1       | 111.4       |
| 前月比(%)       | ▲ 1.2   | 5.6       | ▲ 14.3 | ▲ 18.4 | 3.3   | 9.1    | 58.8      | 4.8        | ▲ 5.3  | ▲ 6.2       | 3.5         |



---

問い合わせ先

栃木県生活文化スポーツ部統計課産業統計担当

電話 028(623)2250(直通)

E-mail tokeika@pref.tochigi.lg.jp

◆◇「とちぎの統計情報」(栃木県ホームページ内)◇◆

<https://www.pref.tochigi.lg.jp/c04/pref/toukei/toukei/top.html>

---