

平成28年社会生活基本調査

栃木県結果の概要



I 生活行動に関する結果



目 次

1 学習・自己啓発・訓練	1
2 ボランティア活動	2
3 スポーツ	3
4 趣味・娯楽	4
5 旅行・行楽	6

統 計 表

表 1 学習・自己啓発・訓練の種類別行動者率(男女、年齢別)	8
表 2 ボランティア活動の種類別行動者率(男女、年齢別)	9
表 3 スポーツの種類別行動者率(男女、年齢別)	10
表 4 趣味・娯楽の種類別行動者率(男女、年齢別)	12
表 5 旅行・行楽の種類別行動者率(男女、年齢別)	14

－調査の概要－

平成28年社会生活基本調査は、国民の生活時間の配分及び自由時間における主な活動について調査し、社会生活の実態を明らかにすることにより、各種行政施策の基礎資料を得ることを目的として、平成28年10月20日現在で実施しました。

社会生活基本調査は、昭和51年の第1回調査以来5年ごとに実施しており、今回の調査は9回目にあたります。

調査の対象は、全国の世帯から無作為に選定した約88,000世帯（栃木県では約1,600世帯）に居住する10歳以上の世帯員約20万人（同約3,500人）です。

なお、この調査は、記入者（回答者）が当てはまる活動をすべて記入する回答方式（複数回答方式）をとっています。

－主な用語－

○学習・自己啓発・訓練

個人の自由時間の中で行う学習、自己啓発や訓練をいい、社会人の職場研修や、児童・生徒・学生が学業（授業、予習、復習）として行うものは除き、クラブ活動や部活動は含みます。

○ボランティア活動

報酬を目的としないで、自分の労力、技術、時間を提供して地域社会や個人・団体の福祉のために行っている活動をいいます。

○スポーツ

余暇活動として行うスポーツをいい、職業スポーツ選手が仕事として行うものや、学生が体育の授業で行うものは除き、クラブ活動や部活動は含みます。

○趣味・娯楽

仕事、学業、家事などのように義務的に行う活動ではなく、個人の自由時間の中で行うものをいいます。

○旅行・行楽

旅行は、1泊2日以上にわたって行う全ての旅行をいい、日帰りの旅行は除きます。行楽は、日常生活圏を離れ、半日以上かけて行う日帰りのものをいい、夜行日帰りを含みます。

○行動者数（利用者数）

過去1年間に該当する種類の活動を行った人（10歳以上）の数（推定値）

○行動者率（利用者率）

10歳以上人口に占める行動者数の割合

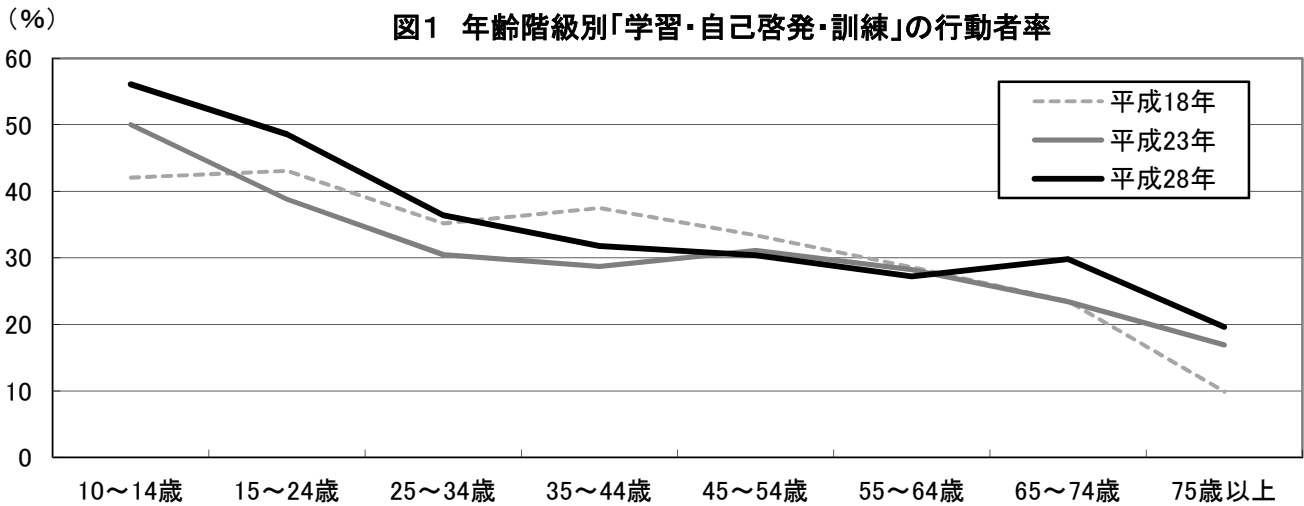
－利用上の注意－

- 1 統計表の数字は、表章単位未満の位で四捨五入してあり、総数に分類不能・不詳の数を含むことから、総数と内訳の合計とは必ずしも一致しません。
- 2 増減及び増減率、構成比等の比率は、表章単位の数字から算出しています。
- 3 統計表中「0」、「0.0」は、集計した数値が表章単位に満たないものです。
- 4 統計表中「－」は、該当数字のない箇所です。
- 5 結果概要内の人数については「10歳以上推定人口」に該当するそれぞれの「行動者率」を乗じて算出しています。

1 学習・自己啓発・訓練

(1) 45～64歳を除くすべての年代で行動者率が上昇

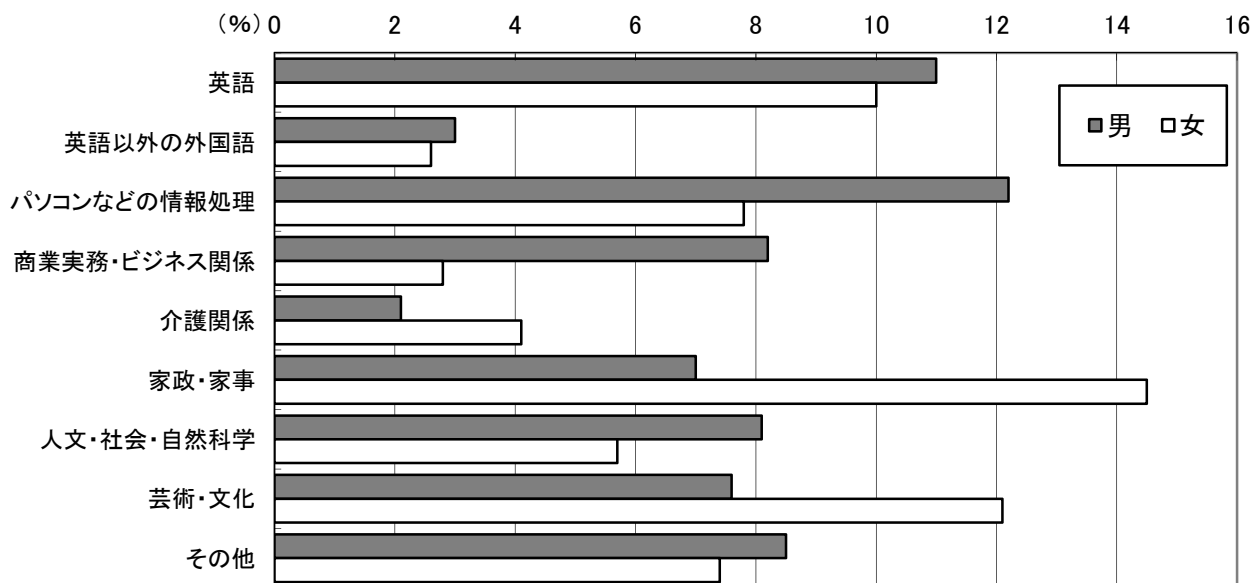
過去1年間に「学習・自己啓発・訓練」を行った人は57万2千人で、行動者率は32.5%（全国36.9%）、全国で30番目でした。行動者率を平成23年と比較すると、全体では3.1ポイント上昇しており、年齢階級別では、45～64歳で低下していますが、それ以外の年代では上昇しています。（図1）



(2) 男性では「パソコンなどの情報処理」、女性では「家政・家事」の行動者率が高い

男女、種類別に行動者率をみると、男性では「パソコンなどの情報処理」12.2%（全国15.4%）が最も高く、次いで「英語」が11.0%（同12.6%）、「商業実務・ビジネス関係」が8.2%（同10.0%）となっています。女性では「家政・家事」14.5%（同15.7%）が最も高く、次いで「芸術・文化」が12.1%（同13.5%）、「英語」が10.0%（同11.2%）となっています。いずれも平成23年と同傾向でした。（図2）

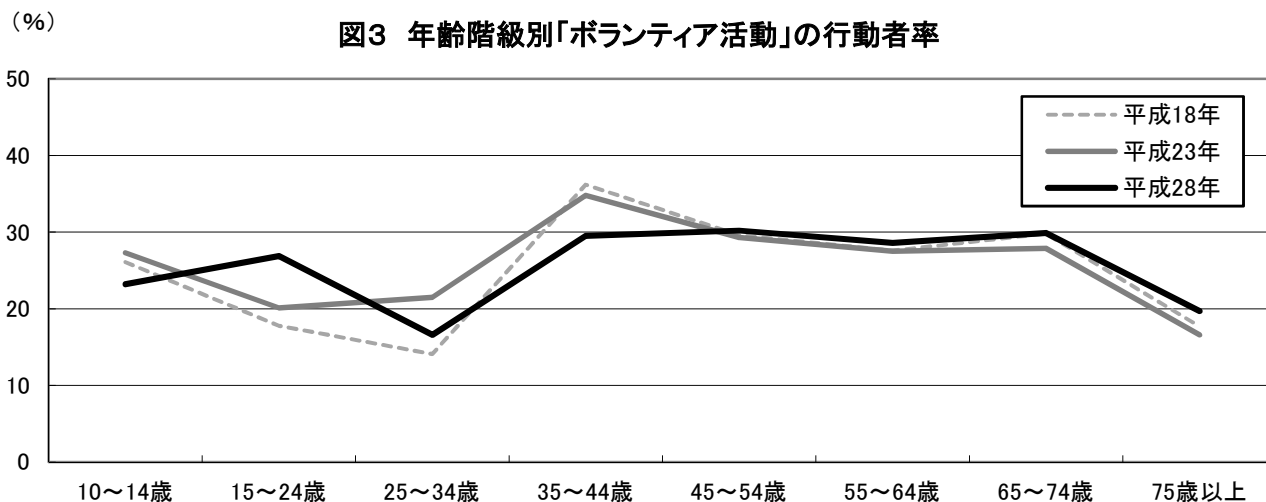
図2 男女、「学習・自己啓発・訓練」の種類別行動者率



2 ボランティア活動

(1) 15歳から24歳において行動者率が上昇

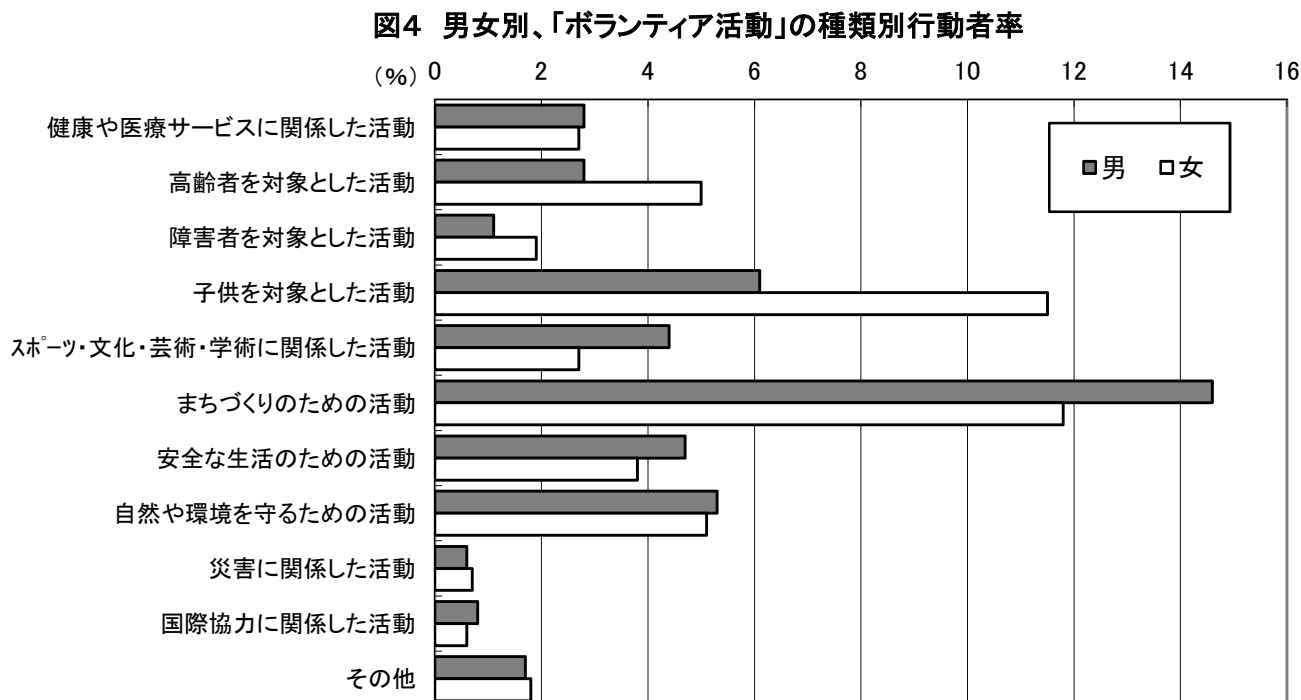
過去1年間に「ボランティア活動」を行った人は46万1千人で、行動者率は26.2%（全国26.0%）、全国で30番目でした。行動者率を平成23年と比較すると、全体では同率であり、年齢階級別では、10歳～14歳と25歳～44歳が低下しているのに対し、15～24歳で大きく上昇しています。（図3）



(2) 男女とも「まちづくりのための活動」が最も高い

男女、種類別に行動者率をみると、男性では「まちづくりのための活動」が14.6%（全国12.3%）と最も高く、次いで「子供を対象とした活動」が6.1%（同6.0%）、「自然や環境を守るための活動」が5.3%（同4.3%）となっています。女性についても、「まちづくりのための活動」が、11.8%（同10.4%）と最も高く、次いで「子供を対象とした活動」が11.5%（同10.6%）、「自然や環境を守るための活動」が5.1%（同3.8%）となっています。（図4）

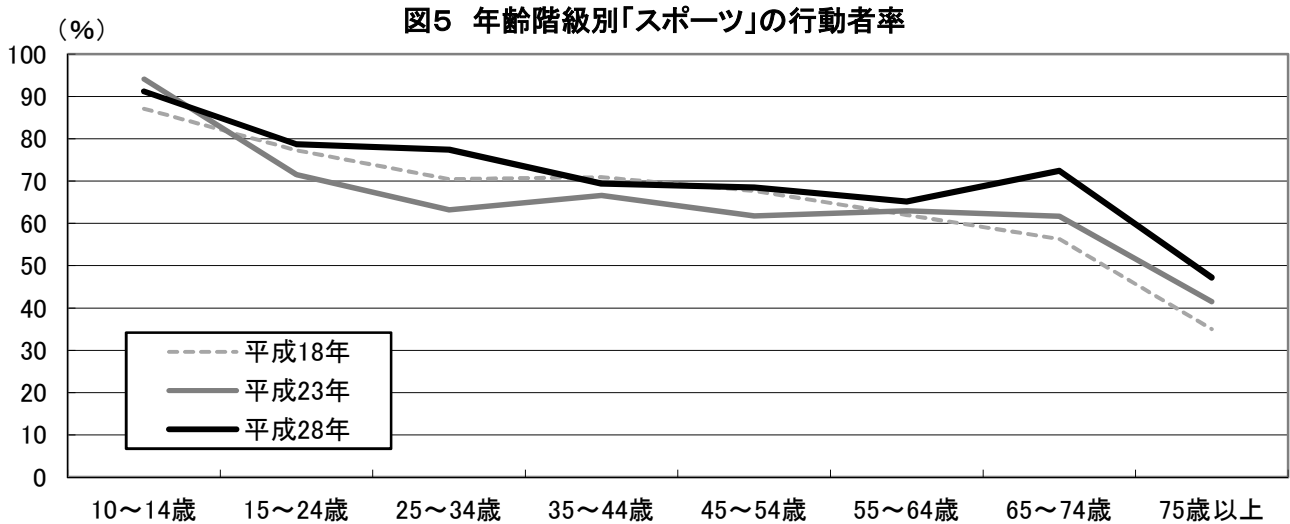
なお、男女とも平成23年（東日本大震災に関連するボランティア活動に関わった人が多かった年）と比較して「災害に関係した活動」が大幅に低下（男性4.5%→0.6%、女性4.5%→0.7%）しています。



3 スポーツ

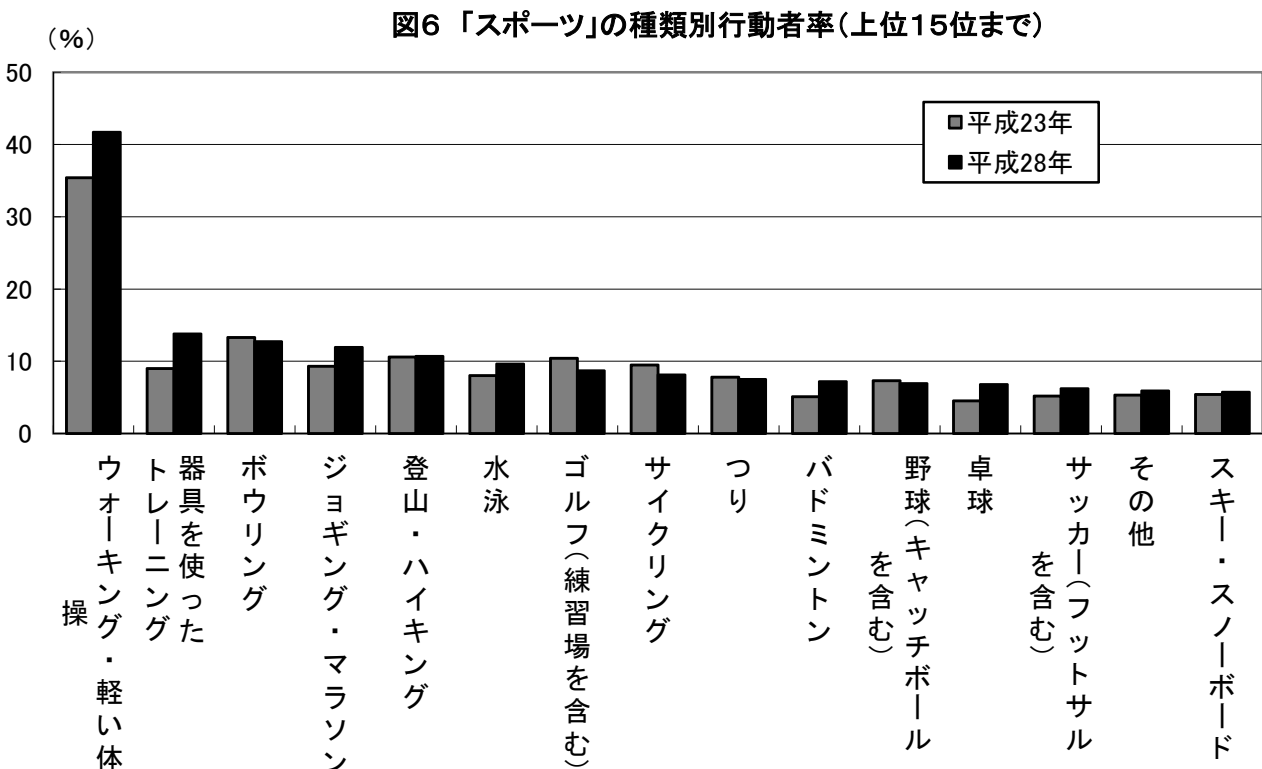
(1) 1年間に「スポーツ」を行った人は69.3%と全国10位

過去1年間に「スポーツ」を行った人は121万9千人で、行動者率は69.3%（全国68.8%）、全国で10番目でした。行動者率を平成23年と比較すると、全体では5.9ポイント上昇しており、年齢階級別では10歳～14歳を除くすべての年代で上昇しました。また、35歳以上の年齢階級の中では、65歳～74歳が最も高くなっています。（図5）



(2) 「ウォーキング・軽い体操」の行動者率がさらに上昇

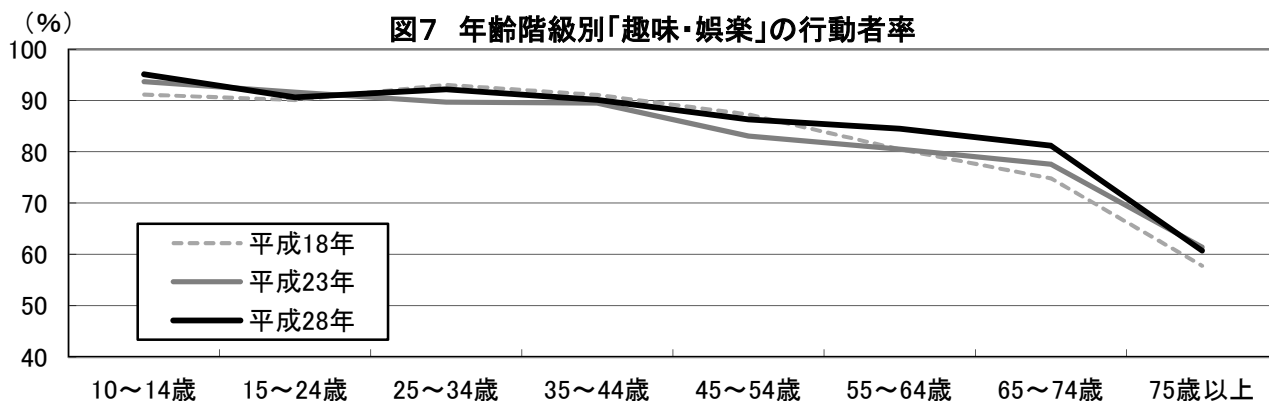
スポーツの種類別に行動者率をみると、「ウォーキング・軽い体操」が41.7%（全国41.3%）と最も高く、次いで「器具を使ったトレーニング」が13.8%（同14.7%）、「ボウリング」が12.7%（同12.7%）となっており、前回も高かった「ウォーキング・軽い体操」（平成23年35.4%）がさらに上昇しました。なお、「ウォーキング・軽い体操」が特に高い傾向は全国においても同様です。（図6）



4 趣味・娯楽

(1) 1年間に「趣味・娯楽」を行った人は148万1千人、行動者率は84.2%

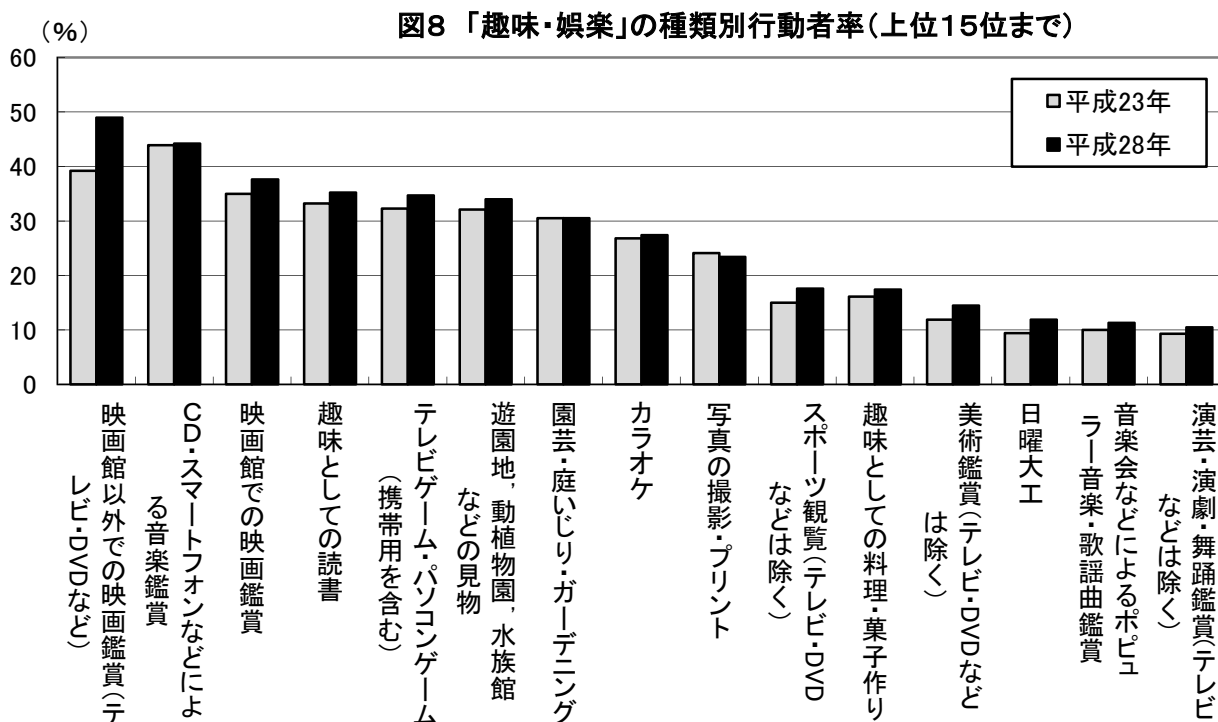
過去1年間に「趣味・娯楽」を行った人は148万1千人で、行動者率は84.2%（全国87.0%）、全国で29番目でした。平成23年と比較すると、全体では1.4ポイント上昇しており、年齢階級別では、15歳～24歳と75歳以上を除くほか、各年代で上昇しています。また、行動者率は10～14歳で95.1%（同95.5%）と最も高く、25歳～34歳以上では年齢が高くなるにつれて低下する傾向にあります。（図7）



(2) 「映画館以外での映画鑑賞」の行動者率が最も高い

「趣味・娯楽」の種類別に行動者率をみると、「映画館以外での映画鑑賞（テレビ・DVDなど）」が49.0%（全国52.1%）と最も高く、次いで「CD・スマートフォンなどによる音楽鑑賞」が44.2%（同49.0%）、「映画館での映画鑑賞」が37.6%（同39.6%）となっています。

平成23年と比較すると、「映画館以外での映画鑑賞（テレビ・DVDなど）」が9.8ポイントと大きく上昇しましたが、これは、今回から当該項目に「テレビ」が含まれた影響が考えられます。（図8）



(3) 「園芸・庭いじり・ガーデニング」の行動者率が全国3位

「趣味・娯楽」の種類別行動者率について、高い順に都道府県比較を行うと、「園芸・庭いじり・ガーデニング」が30.5%で3番目となっています。(表1)

表1 「園芸・庭いじり・ガーデニング」の行動者率が高い都道府県

順	都道府県名	行動者率(%)	(参考)平成23年	
			順	行動者率(%)
1	茨城県	32.3	9	29.7
2	群馬県	32.1	3	31.1
3	栃木県	30.5	6	30.5
4	長野県	30.2	1	31.6
5	奈良県	29.6	2	31.5
5	岡山県	29.6	7	30.2
7	香川県	29.3	14	29.2
8	山口県	29.2	3	31.1
9	福島県	29.1	20	28.1
9	愛媛県	29.1	9	29.7
9	鹿児島県	29.1	15	28.9
全国		25.7	26.6	

5 旅行・行楽

(1) 「旅行・行楽」の行動者率は、15歳以上のすべての年代で女性の方が高い

過去1年間に「旅行・行楽」を行った人は127万4千人で、行動者率は72.4%（全国73.5%）、全国で25番目でした。行動者率を平成23年と比較すると、全体では0.3ポイント上昇し、年齢階級別では、10歳～34歳で上昇し、35歳以上の年代では横ばいか低下しました。

男女別に行動者率をみると、男性が69.0%（同71.1%）、女性75.9%（同75.8%）で女性が男性より6.9ポイント高くなっており、年齢階級別に見ても、15歳以上のすべての年代で女性が上回っています。

図9 年齢階級別「旅行・行楽」の行動者率

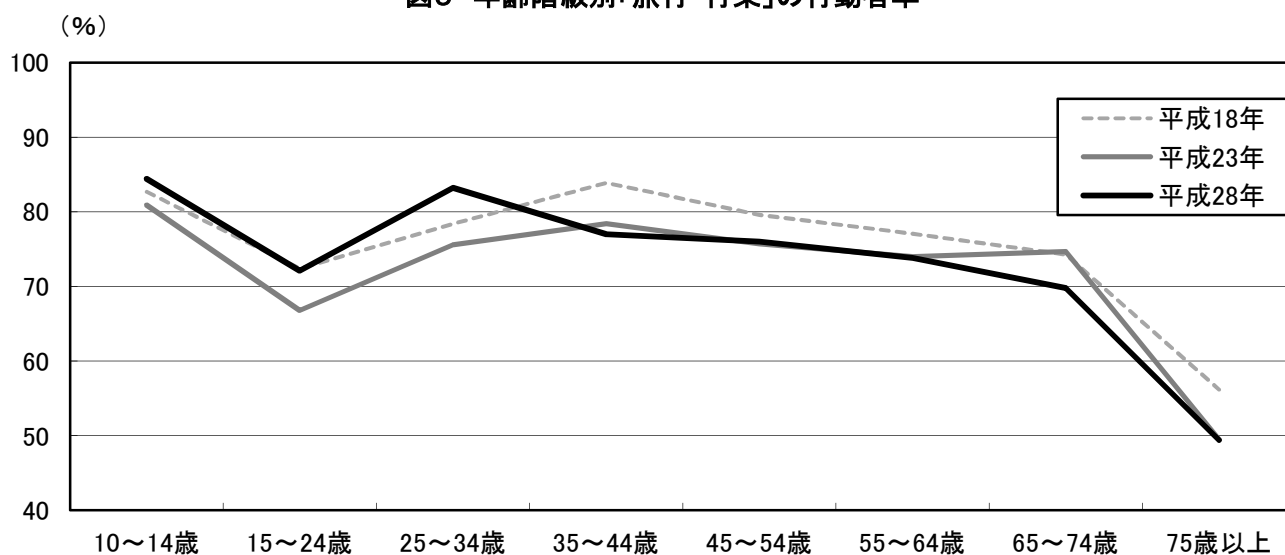
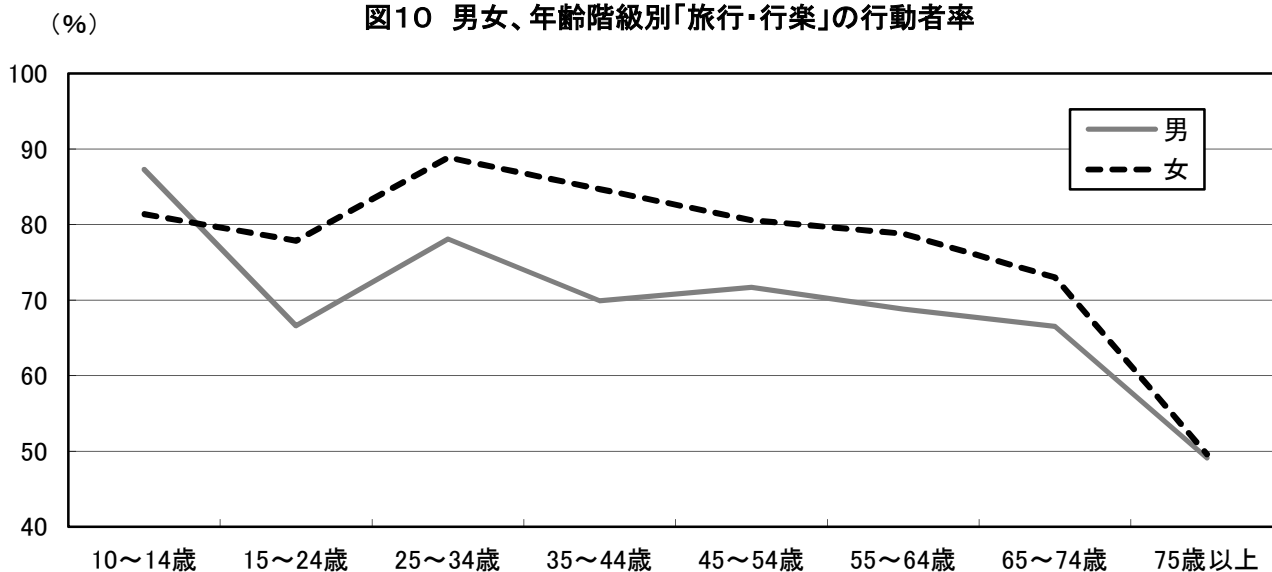


図10 男女、年齢階級別「旅行・行楽」の行動者率



(2) 「行楽(日帰り)」は全国より高く、宿泊を伴う旅行はいずれも全国より低い

「旅行・行楽」の種類別に行動者率をみると、「行楽(日帰り)」が61.5%(全国59.3%)、観光旅行では「国内」が46.4%(同48.9%)、「海外」が5.4%(同7.2%)となっています。「行楽(日帰り)」以外はすべて全国よりも低く、特に「帰省・訪問などの旅行(国内)」は17.0%(同26.0%)であり、全国で6番目に低い値となっています。また、平成23年と比較すると、「行楽(日帰り)」以外のすべての種類で上昇しました。(図11、12)

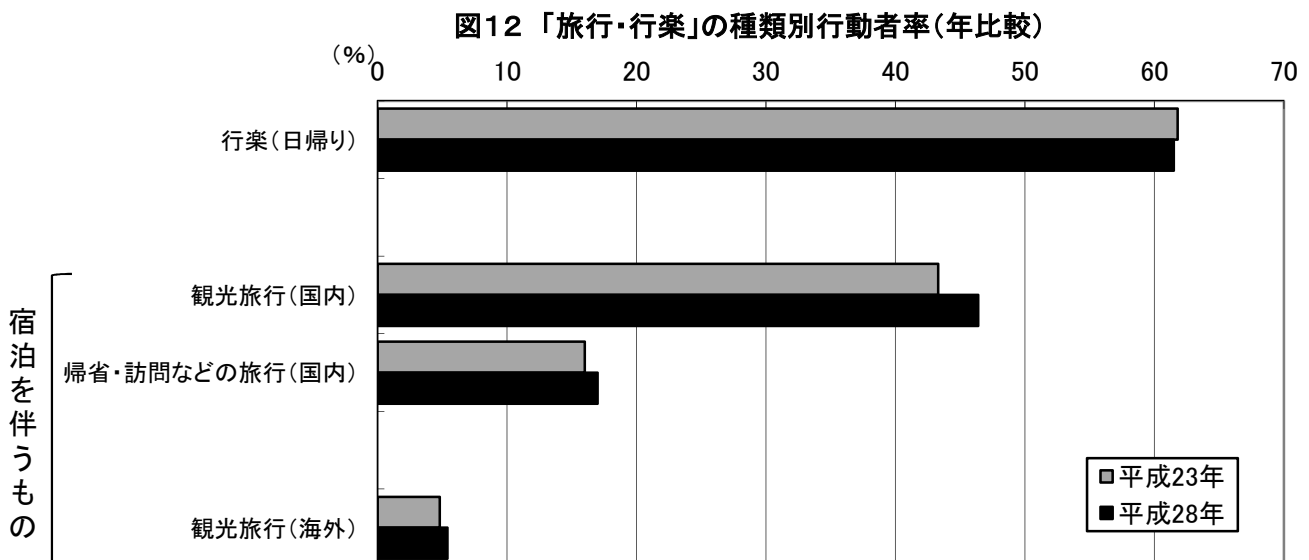
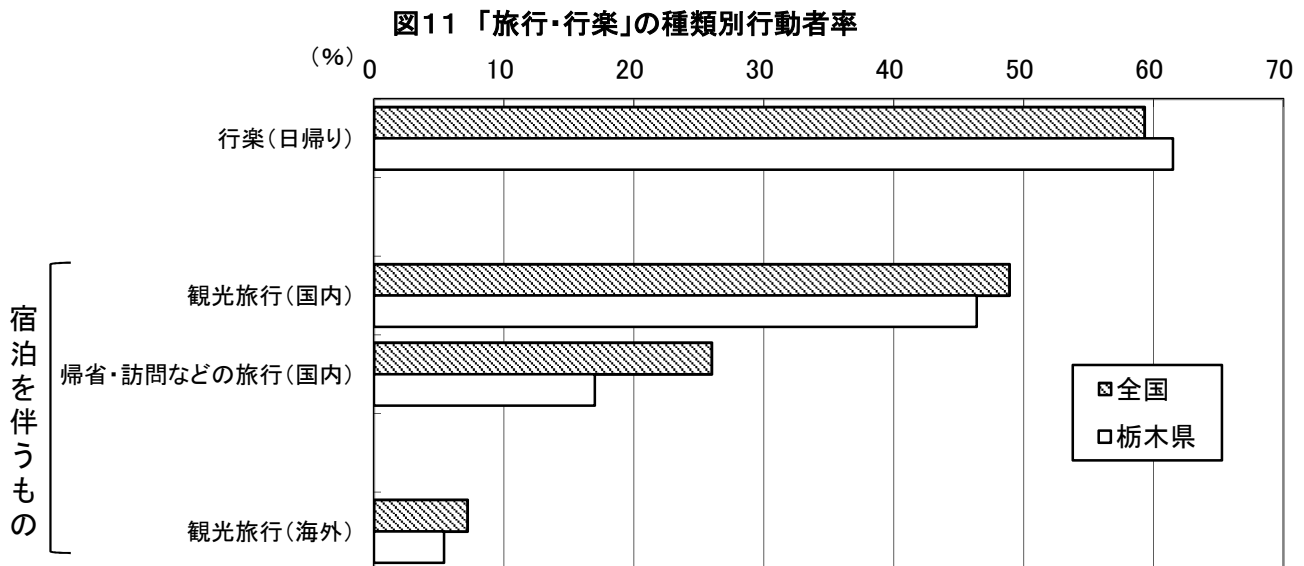


表2 学習・自己啓発・訓練の種類別行動者率(男女、年齢別)

(%)

年齢階級	10歳以上 推定人口 (千人)	行動者率 (総数)	外国語			商業実務・ ビジネス関 係(総数)	パソコンな どの情報 処理	商業実務・ ビジネス 関係	介護関係	家政・家事	人文・社 会・自然 科学	芸術・文化	その他
			英語	英語以外 の外国語									
総数	1,759	32.5	11.3	10.5	2.8	13.0	10.0	5.5	3.1	10.8	6.9	9.9	7.9
10～14歳	89	56.1	43.7	43.2	2.9	8.7	8.7	2.0	1.5	17.7	12.6	16.6	16.1
15～24歳	174	48.6	27.5	26.2	8.7	25.7	23.5	8.4	4.8	15.6	16.0	16.5	11.1
25～34歳	209	36.4	11.4	10.2	5.0	16.5	10.7	8.8	4.2	11.1	5.4	6.7	9.3
35～44歳	276	31.8	8.2	7.5	1.7	14.0	9.7	7.3	3.1	8.9	4.5	7.3	6.4
45～54歳	256	30.4	11.5	10.0	2.5	12.8	8.5	6.3	2.4	9.4	5.4	9.3	6.1
55～64歳	262	27.2	6.5	5.9	1.9	11.9	8.7	5.1	4.8	9.4	6.4	8.2	7.7
65～74歳	271	29.8	5.8	5.0	1.7	11.2	10.0	3.0	2.0	12.7	7.0	11.2	7.6
75歳以上	220	19.6	1.7	1.7	0.3	3.7	2.6	1.7	1.5	7.0	4.2	9.0	5.5
男	876	32.1	11.7	11.0	3.0	16.8	12.2	8.2	2.1	7.0	8.1	7.6	8.5
10～14歳	46	52.9	38.2	37.3	2.9	7.4	7.4	1.2	1.2	15.6	12.4	8.8	16.8
15～24歳	90	43.1	25.8	25.2	10.0	23.0	20.5	8.5	3.9	10.8	12.9	12.0	12.5
25～34歳	111	39.6	12.0	11.2	4.2	23.8	14.2	14.2	4.0	6.6	7.4	6.7	11.5
35～44歳	144	29.7	7.3	7.1	0.7	17.4	11.5	11.2	1.6	4.6	5.1	3.9	4.3
45～54歳	132	29.6	11.8	9.8	3.3	15.9	9.8	9.1	0.7	6.6	6.7	7.5	7.0
55～64歳	132	26.7	7.7	7.3	2.2	15.3	10.0	7.3	3.0	4.4	8.8	7.3	7.9
65～74歳	133	29.3	7.8	6.7	2.2	17.6	15.8	5.4	1.1	8.6	9.3	9.4	8.0
75歳以上	89	21.2	2.8	2.8	0.7	8.1	6.5	3.0	1.1	5.2	6.2	8.1	6.7
女	883	32.9	10.9	10.0	2.6	9.2	7.8	2.8	4.1	14.5	5.7	12.1	7.4
10～14歳	44	59.5	49.5	49.5	2.9	10.0	10.0	2.9	1.8	19.8	12.9	24.8	15.3
15～24歳	84	54.6	29.3	27.2	7.2	28.5	26.6	8.2	5.7	20.6	19.3	21.3	9.6
25～34歳	99	32.8	10.7	8.9	6.0	8.3	6.9	2.9	4.5	16.3	3.2	6.7	6.9
35～44歳	132	34.2	9.0	8.0	2.9	10.3	7.7	3.1	4.7	13.7	3.8	10.9	8.7
45～54歳	124	31.3	11.1	10.3	1.6	9.5	7.1	3.4	4.1	12.2	3.9	11.3	5.1
55～64歳	130	27.7	5.3	4.4	1.6	8.4	7.4	2.8	6.6	14.5	4.0	9.2	7.6
65～74歳	138	30.3	3.8	3.4	1.3	5.1	4.4	0.7	2.9	16.7	4.7	13.0	7.2
75歳以上	131	18.5	0.9	0.9	-	0.7	-	0.7	1.8	8.3	2.8	9.6	4.8

表3 ボランティア活動の種類別行動者率(男女、年齢別)

(%)

年齢階級	10歳以上 推定人口 (千人)	行動者率 (総数)	健康や医療 サービスに 関係した 活動	高齢者を対 象とした 活動	障害者を対 象とした 活動	子供を対象 とした活動	スポーツ・ 文化・芸 術・学術に 関係した 活動	まちづくりの ための活動	安全な生活 のための 活動	自然や環境 を守るため の活動	災害に関係 した活動	国際協力に 関係した 活動	その他
総数	1,759	26.2	2.7	3.9	1.5	8.8	3.5	13.2	4.3	5.2	0.7	0.7	1.8
10～14歳	89	23.2	0.9	4.1	2.8	8.5	3.0	16.2	2.7	8.5	0.9	1.1	1.5
15～24歳	174	26.9	6.7	4.9	3.7	7.2	5.6	8.4	2.0	5.2	1.5	0.5	2.5
25～34歳	209	16.6	0.9	-	0.5	7.4	4.8	4.9	2.7	2.9	0.3	0.7	1.4
35～44歳	276	29.5	3.5	0.9	1.0	18.7	3.3	12.0	5.5	4.1	0.6	0.4	1.0
45～54歳	256	30.2	3.5	2.8	1.3	14.8	3.8	15.9	4.4	6.0	1.0	0.8	0.9
55～64歳	262	28.6	2.3	4.9	1.4	3.7	3.1	16.5	4.1	5.0	0.3	0.8	1.9
65～74歳	271	29.9	2.0	8.3	1.7	5.7	3.0	18.9	5.9	7.4	0.8	0.5	3.2
75歳以上	220	19.7	1.4	5.1	1.1	2.2	2.2	11.3	4.6	4.4	0.3	1.1	1.6
男	876	25.1	2.8	2.8	1.1	6.1	4.4	14.6	4.7	5.3	0.6	0.8	1.7
10～14歳	46	22.6	0.8	2.1	2.2	6.8	3.7	13.7	2.1	9.1	-	-	-
15～24歳	90	22.5	5.6	4.9	2.3	4.0	7.6	10.5	2.8	4.9	1.5	0.6	1.6
25～34歳	111	14.6	0.6	-	1.0	3.6	6.7	5.0	3.7	0.9	-	0.9	0.9
35～44歳	144	23.6	4.2	0.2	0.5	11.5	3.7	10.4	3.6	2.3	-	-	0.8
45～54歳	132	27.4	4.5	2.8	2.1	10.9	3.7	15.7	3.9	5.3	1.6	0.9	1.0
55～64歳	132	29.5	2.4	2.4	0.5	2.6	3.8	20.9	4.2	6.2	0.4	1.4	2.5
65～74歳	133	32.1	1.6	7.0	0.7	5.5	3.3	22.3	8.6	9.8	1.1	0.6	2.7
75歳以上	89	24.0	1.2	3.1	0.4	1.2	3.5	15.9	6.9	6.4	-	1.6	3.3
女	883	27.3	2.7	5.0	1.9	11.5	2.7	11.8	3.8	5.1	0.7	0.6	1.8
10～14歳	44	23.8	1.1	6.2	3.4	10.2	2.2	18.8	3.4	7.8	1.8	2.2	3.1
15～24歳	84	31.7	8.0	4.9	5.2	10.6	3.5	6.2	1.2	5.4	1.5	0.4	3.5
25～34歳	99	18.8	1.3	-	-	11.6	2.6	4.8	1.5	5.0	0.6	0.5	1.9
35～44歳	132	36.0	2.7	1.7	1.6	26.6	2.9	13.8	7.6	6.2	1.3	0.9	1.3
45～54歳	124	33.3	2.5	2.9	0.4	19.0	4.0	16.2	4.9	6.7	0.4	0.8	0.7
55～64歳	130	27.7	2.3	7.4	2.2	4.8	2.4	12.0	4.1	3.8	0.2	0.2	1.2
65～74歳	138	27.8	2.4	9.6	2.6	5.8	2.7	15.7	3.3	5.0	0.6	0.3	3.7
75歳以上	131	16.9	1.6	6.5	1.6	2.8	1.3	8.1	3.1	3.0	0.4	0.8	0.4

表4 スポーツの種類別行動者率(男女、年齢別) その1

(%)

年齢階級	10歳以上 推定人口 (千人)	行動者率 (総数)	野球 (キャッチ ボールを含 む)	ソフトボー ル	バレー ボール	バスケット ボール	サッカー (フットサル を含む)	卓球	テニス	バドミ ントン	ゴルフ (練習場を 含む)	柔道	剣道
総数	1,759	69.3	6.9	3.2	4.0	3.6	6.2	6.8	4.5	7.2	8.7	0.7	0.6
10～14歳	89	91.2	18.1	5.9	13.3	12.5	32.6	21.0	16.6	29.4	1.1	2.8	3.2
15～24歳	174	78.7	18.3	6.8	12.4	15.4	21.5	16.0	11.1	15.8	4.0	1.9	1.4
25～34歳	209	77.4	10.7	1.8	3.2	5.4	6.0	9.1	3.8	7.0	14.0	0.9	0.9
35～44歳	276	69.4	8.7	3.2	4.3	2.5	6.9	6.2	4.4	10.4	8.9	0.5	0.1
45～54歳	256	68.5	6.0	4.7	4.8	1.8	2.3	5.1	6.3	6.0	12.6	0.4	0.9
55～64歳	262	65.2	2.5	3.4	1.8	0.3	1.3	4.1	1.5	2.7	9.3	0.1	0.3
65～74歳	271	72.4	1.6	1.6	0.5	0.3	0.4	3.3	1.5	2.8	10.9	-	0.1
75歳以上	220	47.2	-	0.4	0.3	0.2	-	2.0	0.2	-	2.6	0.5	-
男	876	73.5	11.1	5.2	3.6	4.8	10.2	6.7	5.2	5.9	14.6	0.9	0.8
10～14歳	46	93.9	28.4	3.9	9.1	11.4	54.9	20.7	16.8	19.0	1.0	1.8	4.3
15～24歳	90	82.2	30.5	8.6	13.1	20.2	36.7	14.9	12.7	11.3	4.1	3.1	2.1
25～34歳	111	79.4	13.2	3.4	3.1	9.3	8.0	8.6	5.4	4.4	19.7	1.1	1.7
35～44歳	144	69.5	13.3	5.2	2.4	2.8	9.8	4.6	3.3	8.8	13.7	0.7	-
45～54歳	132	75.4	9.5	8.5	4.0	2.4	3.1	5.6	6.5	5.9	22.3	0.3	0.6
55～64歳	132	68.6	5.0	6.3	1.6	0.3	2.4	4.7	3.0	3.5	17.1	0.3	0.5
65～74歳	133	76.4	2.6	3.3	0.4	0.6	0.9	3.8	2.2	2.3	19.3	-	-
75歳以上	89	53.8	-	0.9	0.8	-	-	1.0	-	-	5.7	1.1	-
女	883	65.1	2.7	1.1	4.5	2.4	2.2	7.0	3.8	8.5	2.9	0.4	0.4
10～14歳	44	88.3	7.3	7.9	17.7	13.7	9.4	21.3	16.4	40.2	1.1	4.0	2.1
15～24歳	84	75.0	5.3	4.9	11.6	10.3	5.3	17.1	9.4	20.6	3.9	0.6	0.6
25～34歳	99	75.2	7.8	-	3.2	1.0	3.8	9.6	2.1	9.9	7.5	0.7	-
35～44歳	132	69.2	3.6	1.0	6.4	2.1	3.8	8.0	5.6	12.1	3.7	0.3	0.3
45～54歳	124	61.1	2.2	0.6	5.7	1.2	1.4	4.5	6.2	6.0	2.3	0.4	1.2
55～64歳	130	61.9	-	0.4	2.0	0.4	0.2	3.5	-	1.9	1.4	-	-
65～74歳	138	68.5	0.6	-	0.5	-	-	2.9	0.7	3.2	2.9	-	0.3
75歳以上	131	42.6	-	-	-	0.4	-	2.7	0.3	-	0.4	-	-

表4 スポーツの種類別行動者率(男女、年齢別) その2

(%)

年齢階級	10歳以上 推定人口 (千人)	ゲート ボール	ボウリング	つり	水泳	スキー・ス ノーボード	登山・ ハイキング	サイクリング	ジョギング・ マラソン	ウォーキン グ・軽い体 操	器具を使っ たトレーニ ング	その他
総数	1,759	0.6	12.7	7.5	9.6	5.7	10.7	8.1	11.9	41.7	13.8	5.9
10～14歳	89	0.3	31.9	12.8	49.0	15.9	16.7	18.3	33.6	29.3	11.7	10.8
15～24歳	174	0.7	26.7	5.5	13.7	8.4	6.2	8.8	23.6	31.9	14.8	6.5
25～34歳	209	-	21.7	10.0	11.0	10.4	10.9	8.4	16.7	40.3	16.6	5.8
35～44歳	276	0.1	17.5	10.8	11.6	9.1	11.0	10.3	14.5	39.5	14.8	5.6
45～54歳	256	0.5	13.1	9.7	7.3	5.1	11.3	9.7	11.5	41.4	14.7	3.6
55～64歳	262	-	5.2	4.8	3.5	2.1	10.9	5.7	5.6	48.3	14.1	4.4
65～74歳	271	1.1	2.6	6.7	5.1	1.7	15.3	7.1	5.3	56.7	12.8	5.9
75歳以上	220	2.1	0.3	2.3	1.7	0.3	4.2	2.9	2.2	32.9	9.7	7.9
男	876	0.6	15.1	12.6	11.0	7.5	11.1	10.5	15.6	37.1	14.6	4.8
10～14歳	46	-	38.4	21.1	54.6	12.6	16.0	24.9	37.4	27.3	9.9	9.2
15～24歳	90	-	29.7	8.9	17.8	12.8	6.8	10.1	26.0	25.7	20.3	6.4
25～34歳	111	-	24.6	14.4	7.7	12.2	9.8	10.2	21.1	31.5	17.5	5.2
35～44歳	144	-	18.3	16.8	13.3	11.2	10.6	10.0	19.6	30.1	16.0	4.9
45～54歳	132	0.5	15.9	16.1	9.4	7.7	12.1	12.2	16.4	36.7	13.7	4.0
55～64歳	132	-	6.4	8.3	3.7	3.4	11.6	7.5	7.9	43.9	13.5	2.1
65～74歳	133	1.7	3.3	11.4	7.3	2.4	16.9	11.3	8.5	54.0	13.7	3.7
75歳以上	89	2.1	0.8	5.7	1.1	0.8	4.8	6.0	1.8	37.4	9.5	7.6
女	883	0.7	10.4	2.6	8.1	3.9	10.2	5.8	8.2	46.3	12.9	6.9
10～14歳	44	0.7	25.2	4.0	43.1	19.3	17.5	11.4	29.6	31.4	13.6	12.6
15～24歳	84	1.5	23.5	1.9	9.3	3.7	5.5	7.4	21.0	38.5	8.9	6.7
25～34歳	99	-	18.5	5.1	14.6	8.3	12.1	6.3	11.9	50.1	15.5	6.5
35～44歳	132	0.3	16.5	4.4	9.6	6.8	11.5	10.7	8.9	49.7	13.4	6.5
45～54歳	124	0.4	10.2	3.0	5.1	2.3	10.4	7.1	6.2	46.4	15.7	3.2
55～64歳	130	-	4.0	1.2	3.4	0.7	10.2	4.0	3.4	52.7	14.6	6.8
65～74歳	138	0.5	1.9	2.2	3.0	1.0	13.9	3.0	2.2	59.2	11.8	8.0
75歳以上	131	2.1	-	-	2.1	-	3.9	0.8	2.4	29.8	9.8	8.1

表5 趣味・娯楽の種類別行動者率(男女、年齢別) その1

(%)

年齢階級	10歳以上 推定人口 (千人)	行動者 率 (総数)	スポーツ 観覧 (テレビ・D VDなど は除く)	美術 鑑賞 (テレビ・D VDなど は除く)	演芸・演 劇・舞踊 鑑賞 (テレビ・D VDなど は除く)	映画 鑑賞 (テレビ・ ビデオ・D VDなど は除く)	DVD・ビ デオなど による映 画鑑賞(テ レビから の録画は 除く)	音楽会な どによる クラシック 音楽鑑賞	音楽会な どによる ポピュ ラー音 楽・歌謡 曲鑑賞	CD・テー プ・レコー ドなどに よる音楽 鑑賞	楽器の 演奏	邦 楽 (民謡, 日 本古来の 音楽を含 む)	コーラス・ 声楽	カラオケ	邦舞・ おどり	洋舞・社 交ダンス	書道	華道	茶道
総 数	1,759	84.2	17.6	14.5	10.5	37.6	49.0	8.3	11.3	44.2	10.5	2.5	2.5	27.4	1.3	1.2	3.7	1.5	1.3
10～14歳	89	95.1	28.2	14.7	6.4	77.2	71.7	14.1	6.8	56.0	32.7	4.3	11.5	35.2	1.7	2.8	21.4	0.4	1.5
15～24歳	174	90.6	24.6	12.0	13.4	66.9	64.3	11.1	15.4	72.4	21.2	4.5	4.4	54.6	3.8	0.7	2.9	-	1.6
25～34歳	209	92.2	22.0	16.5	9.7	51.1	64.8	5.7	11.1	68.9	15.8	3.5	1.6	44.7	1.3	0.5	2.3	0.3	1.8
35～44歳	276	90.1	23.1	13.4	7.5	42.7	62.9	7.0	11.1	60.9	8.2	2.0	0.9	27.5	0.9	0.4	2.2	0.3	0.8
45～54歳	256	86.3	21.7	17.1	14.4	41.8	56.3	9.8	14.6	53.3	8.5	2.7	0.9	24.2	0.4	1.1	2.5	2.1	0.7
55～64歳	262	84.5	15.1	18.0	12.1	30.1	44.9	8.7	11.5	33.0	5.0	1.3	1.8	17.2	0.8	1.4	2.4	2.6	1.2
65～74歳	271	81.2	8.8	15.5	10.7	20.4	31.5	9.0	12.2	18.8	7.4	1.2	3.2	18.3	1.2	2.4	3.5	3.8	2.1
75歳以上	220	60.7	5.2	7.4	7.6	4.0	13.3	4.7	5.4	6.3	3.3	2.8	1.7	12.9	1.7	1.2	3.2	1.2	1.1
12 男	876	84.4	20.8	11.6	6.9	33.3	49.1	4.8	8.1	42.6	8.2	2.3	1.2	25.8	0.6	0.5	2.6	0.3	0.5
10～14歳	46	97.6	39.9	8.7	4.8	78.2	72.1	5.5	4.1	51.2	23.5	5.1	6.0	26.3	-	1.2	20.5	-	-
15～24歳	90	89.4	30.2	8.0	9.0	58.0	56.5	6.2	8.9	65.1	17.4	4.0	2.7	42.8	1.8	-	1.3	-	0.6
25～34歳	111	91.1	25.5	13.4	5.3	44.6	61.9	1.0	9.8	61.7	12.1	3.5	0.6	39.2	-	-	1.3	-	-
35～44歳	144	87.9	21.7	9.2	3.6	35.0	59.7	5.0	8.0	55.6	7.3	2.3	0.3	23.3	-	0.2	1.1	-	-
45～54歳	132	84.1	22.5	14.5	8.8	33.4	56.7	5.5	9.2	50.2	4.8	2.2	0.4	24.1	0.5	-	1.8	-	-
55～64歳	132	84.4	18.8	13.7	8.1	24.4	44.0	5.4	7.0	33.7	5.5	0.7	1.1	18.0	1.3	1.0	2.0	1.3	1.4
65～74歳	133	80.1	12.7	14.0	8.3	18.7	35.3	6.7	10.1	19.9	4.0	1.2	0.4	21.4	0.4	1.0	2.7	0.7	0.7
75歳以上	89	65.9	6.5	7.7	6.7	3.7	13.7	3.0	4.6	7.0	2.8	1.8	1.6	16.1	0.5	1.5	1.2	-	1.0
女	883	84.0	14.4	17.4	14.0	41.7	49.0	11.7	14.5	45.7	12.8	2.7	3.7	29.0	2.1	1.9	4.7	2.7	2.2
10～14歳	44	92.5	15.9	21.0	8.0	76.2	71.3	23.2	9.7	61.0	42.3	3.5	17.2	44.5	3.4	4.6	22.3	0.8	3.1
15～24歳	84	91.9	18.6	16.3	18.1	76.3	72.7	16.2	22.3	80.2	25.2	5.0	6.3	67.3	6.0	1.4	4.6	-	2.8
25～34歳	99	93.5	18.2	20.0	14.6	58.3	68.2	10.9	12.7	77.0	20.0	3.4	2.8	50.8	2.8	1.1	3.5	0.7	3.7
35～44歳	132	92.5	24.6	18.0	11.7	51.0	66.4	9.2	14.3	66.6	9.1	1.6	1.6	32.2	1.9	0.6	3.4	0.6	1.6
45～54歳	124	88.5	21.0	19.9	20.4	50.8	55.8	14.4	20.3	56.6	12.4	3.3	1.4	24.3	0.3	2.2	3.3	4.3	1.5
55～64歳	130	84.5	11.4	22.4	16.2	36.0	45.7	12.0	16.0	32.4	4.6	1.9	2.5	16.4	0.3	1.9	2.8	3.8	1.0
65～74歳	138	82.3	5.1	17.0	13.1	22.1	28.0	11.2	14.2	17.7	10.7	1.2	5.8	15.3	1.9	3.8	4.3	6.8	3.4
75歳以上	131	57.2	4.4	7.2	8.2	4.1	13.1	5.8	6.0	5.9	3.7	3.5	1.7	10.7	2.5	1.0	4.5	2.0	1.2

表5 趣味・娯楽の種類別行動者率(男女、年齢別) その2

(%)

年齢階級	10歳以上 推定人口 (千人)	和裁・ 洋裁	編み物・ 手芸	趣味とし ての料 理・菓子 作り	園芸・庭 いじり・ ガーデニ ング	日曜 大工	絵画・彫 刻の制作	陶芸・ 工芸	写真の撮 影・プリン ト	詩・和歌・ 俳句・小 説などの 創作	趣味とし ての読書	囲碁	将棋	パチンコ	テレビゲー ム、パソコ ンゲーム (家庭で行 うもの、携 帯用を含 む)	遊園地、 動植物 園、水族 館などの 見物	キャンプ	その他
総数	1,759	5.9	9.5	17.4	30.5	11.9	3.4	2.0	23.4	2.5	35.2	1.0	3.1	9.1	34.7	34.0	4.7	2.9
10～14歳	89	4.0	12.1	32.5	7.7	4.3	11.9	3.7	19.8	6.1	49.9	2.8	10.5	-	70.8	54.0	14.9	3.4
15～24歳	174	3.2	8.9	26.8	4.8	2.2	6.1	2.3	26.8	3.7	40.9	1.2	5.3	5.6	62.3	35.6	5.4	2.5
25～34歳	209	4.7	10.1	25.4	12.3	8.5	3.0	1.6	35.7	1.7	35.9	0.5	1.4	10.6	61.9	51.9	5.9	3.5
35～44歳	276	6.8	7.7	20.8	27.5	17.4	1.8	3.0	34.2	1.5	37.4	0.9	2.9	13.7	54.5	50.6	8.2	2.8
45～54歳	256	5.2	10.0	16.2	34.8	12.8	1.3	1.8	27.0	0.8	38.6	0.5	2.8	9.5	33.4	32.0	5.4	1.2
55～64歳	262	5.0	7.3	12.9	40.0	12.9	2.3	1.8	19.4	1.7	37.3	0.6	1.7	12.2	17.0	27.7	2.3	2.8
65～74歳	271	9.3	13.3	12.5	53.4	17.1	5.4	1.7	16.1	3.9	32.4	1.1	3.1	10.3	7.8	24.8	2.1	3.5
75歳以上	220	6.5	7.6	4.4	37.0	10.2	1.7	1.4	6.4	3.5	18.7	1.4	2.3	2.8	3.1	7.7	-	4.2
13 男	876	0.7	0.6	7.3	26.1	20.2	2.4	1.5	20.9	1.4	30.5	1.5	5.2	14.7	39.2	30.7	5.5	3.3
10～14歳	46	3.4	3.7	20.7	8.9	6.4	9.6	3.6	13.2	2.2	41.4	5.6	18.2	-	81.3	60.5	16.5	5.6
15～24歳	90	0.4	2.4	12.2	3.8	3.6	2.9	0.7	14.4	0.9	35.7	1.9	7.9	9.2	69.7	27.0	4.0	2.1
25～34歳	111	0.5	-	11.7	9.1	13.3	1.7	0.6	25.3	1.0	32.9	1.0	2.6	18.3	64.3	39.5	6.9	6.1
35～44歳	144	1.8	0.4	8.1	22.6	23.5	0.4	2.9	27.4	1.3	28.5	0.5	4.1	21.9	58.4	45.9	8.9	1.9
45～54歳	132	0.4	-	3.6	28.7	22.0	0.5	1.7	24.8	0.4	28.6	-	4.0	15.9	35.7	28.7	6.7	1.5
55～64歳	132	0.3	0.7	5.5	33.9	22.2	2.4	0.6	18.6	1.6	32.4	0.8	2.8	18.0	17.7	23.0	3.0	3.5
65～74歳	133	-	-	4.5	46.5	31.8	4.3	1.8	22.6	2.9	29.6	2.3	6.1	15.7	9.9	23.9	3.2	3.4
75歳以上	89	0.4	-	0.8	38.7	24.1	2.0	0.4	10.6	1.2	21.1	2.9	5.1	4.0	5.6	8.3	-	4.5
女	883	11.0	18.2	27.4	34.9	3.7	4.5	2.6	25.9	3.6	40.0	0.5	1.0	3.5	30.2	37.2	3.9	2.6
10～14歳	44	4.7	21.0	44.8	6.4	2.1	14.3	3.8	26.6	10.2	58.8	-	2.5	-	59.9	47.1	13.2	1.1
15～24歳	84	6.1	15.9	42.4	6.0	0.8	9.5	3.9	40.1	6.7	46.3	0.4	2.5	1.8	54.4	44.7	6.8	2.9
25～34歳	99	9.5	21.3	40.7	15.9	3.3	4.5	2.8	47.4	2.6	39.3	-	-	2.1	59.1	65.8	4.7	0.5
35～44歳	132	12.1	15.7	34.6	32.8	10.8	3.4	3.1	41.6	1.7	47.1	1.4	1.6	4.8	50.3	55.7	7.4	3.8
45～54歳	124	10.2	20.5	29.6	41.4	3.1	2.2	1.9	29.4	1.1	49.3	1.1	1.6	2.7	31.0	35.5	4.0	0.9
55～64歳	130	9.8	14.1	20.5	46.2	3.5	2.1	2.9	20.3	1.8	42.2	0.3	0.6	6.3	16.2	32.4	1.6	2.2
65～74歳	138	18.2	26.0	20.2	59.9	3.0	6.5	1.6	9.8	4.7	35.1	-	0.3	5.1	5.9	25.6	1.1	3.7
75歳以上	131	10.6	12.8	6.9	35.9	0.7	1.4	2.0	3.6	5.0	17.0	0.3	0.4	2.0	1.4	7.3	-	4.0

表6 旅行・行楽の種類別行動者率(男女、年齢別)

(%)

年齢階級	10歳以上 推定人口 (千人)	行動者率 (総数)	行 楽 (日帰り)	旅 行 (1泊2日以上)				
				総数	国 内			海外 (観光旅行)
					総数	観光旅行	帰省・訪問な どの旅行	
総 数	1,759	72.4	61.5	53.5	52.4	46.4	17.0	5.4
10～14歳	89	84.4	71.6	68.4	66.9	60.8	23.5	4.4
15～24歳	174	72.1	61.1	52.3	50.6	43.0	16.3	6.7
25～34歳	209	83.2	73.6	64.4	63.4	58.8	22.8	9.0
35～44歳	276	77.0	66.7	55.2	54.5	48.0	21.8	3.7
45～54歳	256	76.0	64.7	56.6	54.2	46.0	16.6	4.6
55～64歳	262	73.8	63.2	55.4	53.8	47.0	17.5	6.8
65～74歳	271	69.8	56.6	49.6	49.0	44.0	15.0	7.2
75歳以上	220	49.4	40.1	35.0	35.0	32.3	5.6	0.4
男	876	69.0	57.5	52.9	51.6	46.3	16.3	5.2
10～14歳	46	87.3	74.6	73.1	72.3	68.7	20.5	3.2
15～24歳	90	66.6	56.1	48.4	47.8	40.0	14.2	4.5
25～34歳	111	78.1	69.4	60.6	59.5	58.0	20.4	8.7
35～44歳	144	69.9	58.6	54.1	53.9	47.6	21.3	2.7
45～54歳	132	71.7	59.7	52.7	50.5	42.7	15.3	4.4
55～64歳	132	68.8	56.9	56.0	53.3	46.5	17.4	7.3
65～74歳	133	66.5	51.4	50.8	49.6	45.0	14.3	7.7
75歳以上	89	49.1	40.1	33.8	33.8	31.7	5.6	0.6
女	883	75.9	65.5	54.2	53.1	46.5	17.7	5.6
10～14歳	44	81.4	68.5	63.4	61.2	52.6	26.6	5.7
15～24歳	84	77.9	66.5	56.4	53.7	46.1	18.6	9.1
25～34歳	99	88.9	78.2	68.5	67.8	59.8	25.5	9.3
35～44歳	132	84.7	75.5	56.4	55.2	48.4	22.4	4.7
45～54歳	124	80.6	70.1	60.7	58.2	49.5	18.1	4.8
55～64歳	130	78.8	69.5	54.8	54.4	47.6	17.6	6.3
65～74歳	138	73.0	61.6	48.4	48.4	42.9	15.7	6.8
75歳以上	131	49.6	40.1	35.9	35.9	32.8	5.7	0.3

VERY 
GOOD
LOCAL

とちぎ

編集・発行 栃木県県民生活部統計課

〒320-8501

宇都宮市塙田 1-1-20

電話 028(623)2246(人口労働統計担当)

FAX 028(623)2247

◆◇「とちぎの統計情報」(栃木県ホームページ内)◇◆

<http://www.pref.tochigi.lg.jp/c04/pref/toukei/toukei/top.html>
