

栃木県毎月人口推計月報

令和2（2020）年12月1日現在

人口総数 1,930,751人（前月比 503人減）

男 964,450人（ ” 220人減）

女 966,301人（ ” 283人減）

世帯数 803,152世帯（ ” 360世帯増）

（単位：人）

区分	自然動態		社会動態			
		出生	死亡	転入	転出	
総数	▲ 881	962	1,843	378	4,702	4,324
男	▲ 436	517	953	216	2,570	2,354
女	▲ 445	445	890	162	2,132	1,970

*1日～末日中の動き

この推計人口及び世帯数は、平成27年の国勢調査の結果を基礎とし、これに住民基本台帳に基づく毎月の自然動態（出生数－死亡数）、社会動態（転入者数－転出者数）及び世帯増減数を加減して推計したものです。



栃木県県民生活部統計課



(単位：人・世帯)

期 日	人 口				世帯数		
	総 数	男	女	各国勢調査間 人口増減		各月間 人口増減	
★ S 50(1975). 10. 1	1, 698, 003	834, 794	863, 209	—	—	433, 371	
★ S 55(1980). 10. 1	1, 792, 201	885, 573	906, 628	94, 198	—	490, 152	
★ S 60(1985). 10. 1	1, 866, 066	924, 221	941, 845	73, 865	—	521, 556	
★ H 2(1990). 10. 1	1, 935, 168	962, 571	972, 597	69, 102	—	573, 521	
★ H 7(1995). 10. 1	1, 984, 390	987, 426	996, 964	49, 222	—	625, 174	
★ H 12(2000). 10. 1	2, 004, 817	995, 859	1, 008, 958	20, 427	—	667, 459	
★ H 17(2005). 10. 1	2, 016, 631	1, 002, 114	1, 014, 517	11, 814	—	709, 346	
★ H 22(2010). 10. 1	2, 007, 683	996, 855	1, 010, 828	▲ 8, 948	—	745, 604	
★ H 27(2015). 10. 1	1, 974, 255	981, 626	992, 629	▲ 33, 428	—	763, 097	
R元(2019). 12. 1	1, 941, 167	969, 103	972, 064	—	▲ 668	795, 858	
R 2 (2020). 1. 1	1, 940, 108	968, 556	971, 552	—	▲ 1, 059	795, 900	
2. 1	1, 939, 057	968, 113	970, 944	—	▲ 1, 051	796, 023	
3. 1	1, 937, 712	967, 403	970, 309	—	▲ 1, 345	796, 063	
4. 1	1, 934, 142	965, 690	968, 452	—	▲ 3, 570	797, 680	
5. 1	1, 934, 857	966, 298	968, 559	—	715	800, 193	
6. 1	1, 934, 188	966, 062	968, 126	—	▲ 669	800, 472	
7. 1	1, 934, 043	966, 265	967, 778	—	▲ 145	801, 545	
8. 1	1, 933, 521	966, 043	967, 478	—	▲ 522	802, 032	
9. 1	1, 932, 813	965, 676	967, 137	—	▲ 708	802, 332	
10. 1	1, 932, 091	965, 177	966, 914	—	▲ 722	802, 576	
11. 1	1, 931, 254	964, 670	966, 584	—	▲ 837	802, 792	
12. 1	1, 930, 751	964, 450	966, 301	—	▲ 503	803, 152	
対前月	増減数	▲ 503	▲ 220	▲ 283	—	—	360
	*増減率(%)	▲ 0. 03	▲ 0. 02	▲ 0. 03	—	—	0. 04
対前年	同月	1, 941, 167	969, 103	972, 064	—	—	795, 858
	増減数	▲ 10, 416	▲ 4, 653	▲ 5, 763	—	—	7, 294
	*増減率(%)	▲ 0. 54	▲ 0. 48	▲ 0. 59	—	—	0. 92

*増減率＝人口(世帯)増減数÷前期人口(世帯数)×100

(注)①★印は国勢調査結果による人口及び世帯数

②栃木県毎月人口調査による各期日の人口及び世帯数は、直前の国勢調査結果を基に推計

③R2. 10. 1以降の人口及び世帯数は、平成27年国勢調査結果を基に推計

図1 総人口の推移

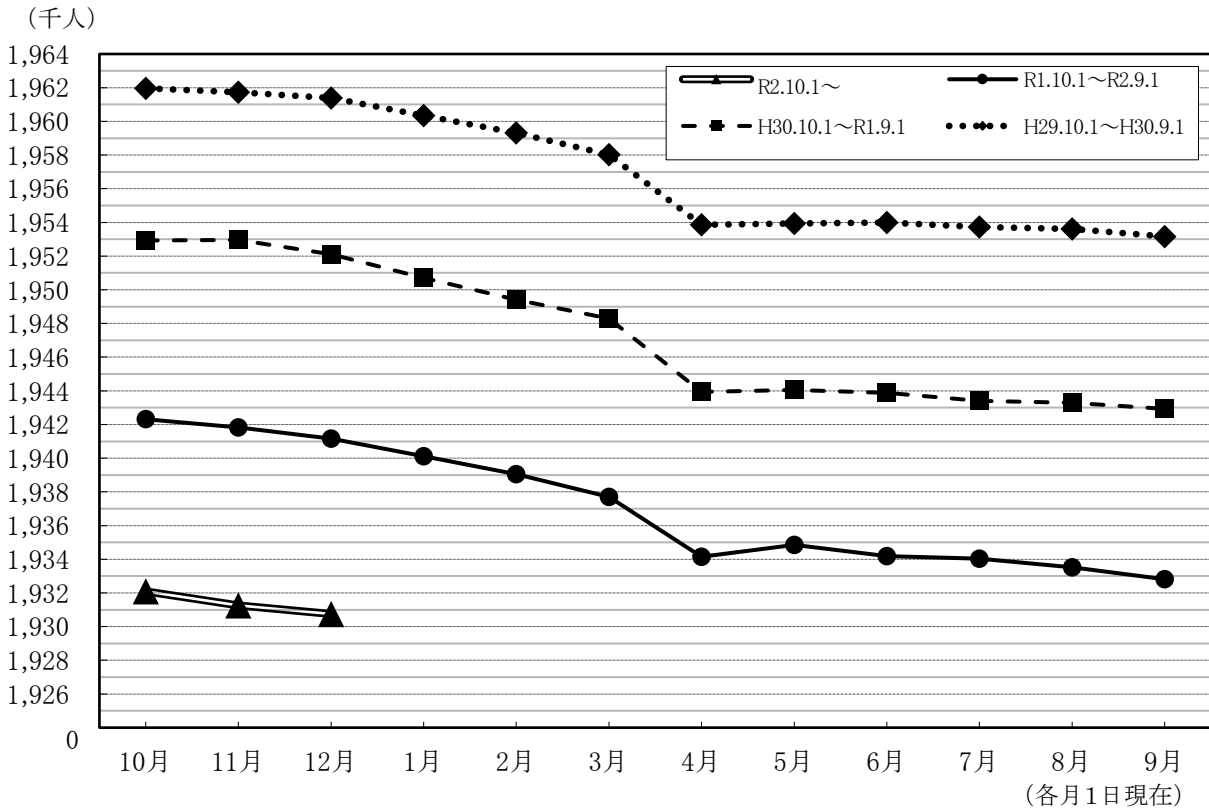
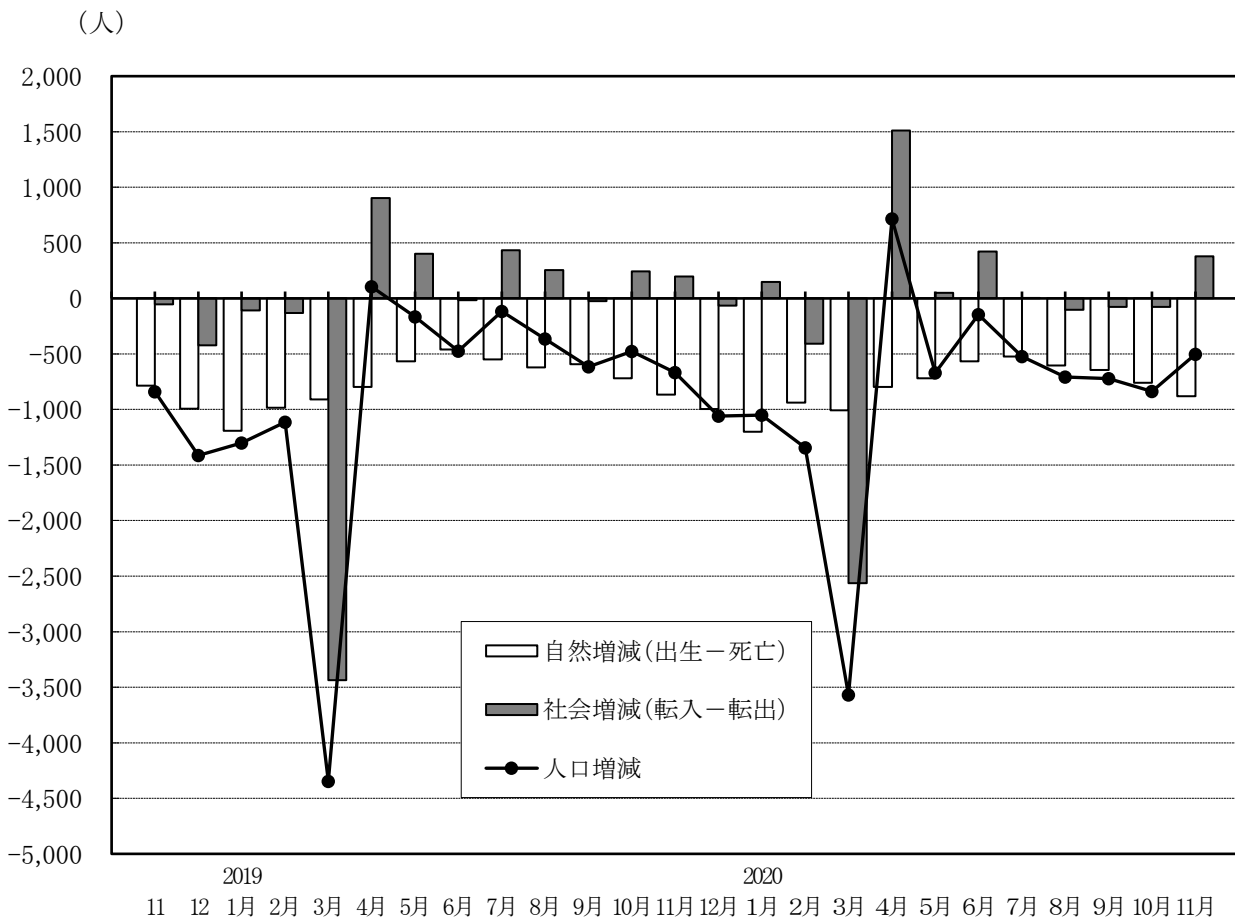


図2 自然・社会動態の推移 [平成30(2018)年11月中～令和2(2020)年11月中]



第2表 栃木県毎月人口推計結果表

令和2(2020)年12月1日現在

(単位：人、世帯)

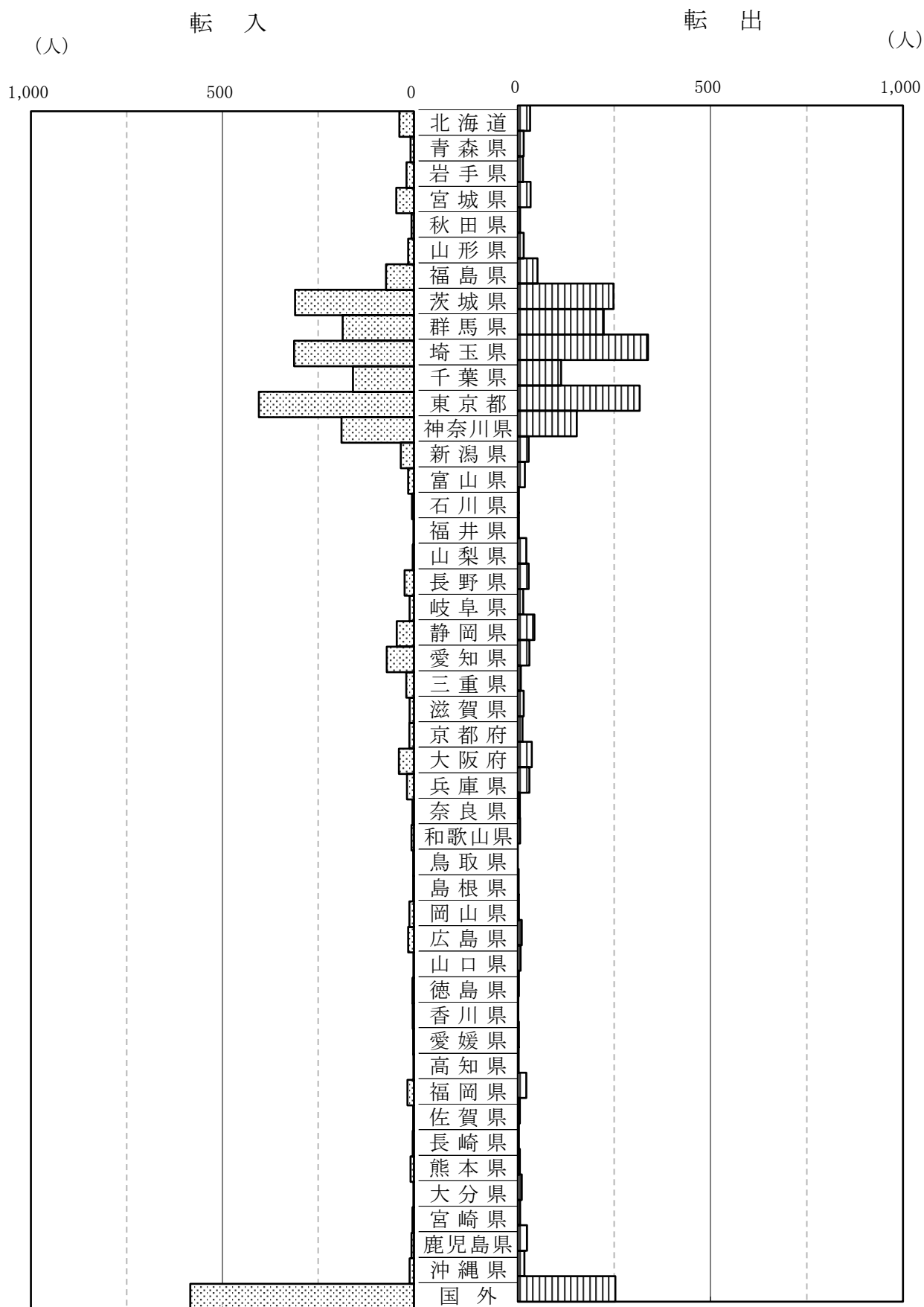
市町名	人 口																	世 帯 数		
	総数	男	女	対前月 増 減	自然動態			社会動態										前月人口 R2(2020). 11.1現在	R2(2020). 12.1現在	対前月 増 減
					自然 増減	出生	死亡	社会 増減	転入				転出							
									計	県外	県内	その他	計	県外	県内	その他				
県 計	1,930,751	964,450	966,301	▲ 503	▲ 881	962	1,843	378	4,702	2,766	1,818	118	4,324	2,232	1,833	259	1,931,254	803,152	360	
市 部 計	1,698,199	847,509	850,690	▲ 382	▲ 741	869	1,610	359	4,125	2,512	1,496	117	3,766	2,044	1,473	249	1,698,581	712,692	342	
郡 部 計	232,552	116,941	115,611	▲ 121	▲ 140	93	233	19	577	254	322	1	558	188	360	10	232,673	90,460	18	
宇都宮市	518,776	259,473	259,303	66	▲ 120	294	414	186	1,228	734	456	38	1,042	609	381	52	518,710	229,382	86	
足利市	143,151	70,520	72,631	▲ 120	▲ 101	45	146	▲ 19	324	278	36	10	343	257	58	28	143,271	62,066	9	
栃木市	153,834	76,247	77,587	▲ 96	▲ 109	65	174	13	373	200	151	22	360	168	138	54	153,930	60,540	12	
佐野市	115,017	56,972	58,045	▲ 45	▲ 66	64	130	21	247	166	74	7	226	136	78	12	115,062	49,042	14	
鹿沼市	94,758	46,865	47,893	▲ 47	▲ 41	56	97	▲ 6	152	74	76	2	158	71	83	4	94,805	36,868	18	
日光市	77,296	37,595	39,701	▲ 77	▲ 55	32	87	▲ 22	121	71	44	6	143	60	78	5	77,373	32,797	▲ 9	
小山市	167,994	85,301	82,693	147	▲ 36	115	151	183	744	559	157	28	561	345	163	53	167,847	71,337	125	
真岡市	78,629	39,704	38,925	▲ 19	▲ 15	42	57	▲ 4	190	89	100	1	194	96	90	8	78,648	30,253	20	
大田原市	73,033	36,580	36,453	▲ 46	▲ 41	25	66	▲ 5	122	36	86	0	127	58	65	4	73,079	30,186	9	
矢板市	31,216	15,507	15,709	▲ 24	▲ 33	9	42	9	64	26	37	1	55	23	29	3	31,240	12,432	1	
那須塩原市	115,720	57,729	57,991	▲ 19	▲ 48	59	107	29	273	175	97	1	244	118	114	12	115,739	48,651	71	
さくら市	44,826	23,377	21,449	▲ 1	▲ 3	30	33	2	97	23	74	0	95	32	56	7	44,827	16,799	7	
那須烏山市	24,563	12,263	12,300	▲ 66	▲ 40	8	48	▲ 26	35	11	24	0	61	16	40	5	24,629	9,237	▲ 17	
下野市	59,386	29,376	30,010	▲ 35	▲ 33	25	58	▲ 2	155	70	84	1	157	55	100	2	59,421	23,102	▲ 4	
市部計	1,698,199	847,509	850,690	▲ 382	▲ 741	869	1,610	359	4,125	2,512	1,496	117	3,766	2,044	1,473	249	1,698,581	712,692	342	

令和2(2020)年12月1日現在

(単位：人、世帯)

市町名	人 口																	世 帯 数		
	総数	男	女	対前月 増 減	自然動態			社会動態										前月人口 R2(2020). 11.1現在	R2(2020). 12.1現在	対前月 増 減
					自然 増減	出生	死亡	社会 増減	転入				転出							
									計	県外	県内	その他	計	県外	県内	その他				
上三川町	30,940	15,985	14,955	38	4	19	15	34	103	36	67	0	69	24	44	1	30,902	11,702	32	
河内郡計	30,940	15,985	14,955	38	4	19	15	34	103	36	67	0	69	24	44	1	30,902	11,702	32	
益子町	21,760	10,807	10,953	▲ 28	▲ 20	2	22	▲ 8	36	13	23	0	44	16	26	2	21,788	7,918	▲ 4	
茂木町	11,701	5,764	5,937	▲ 17	▲ 14	4	18	▲ 3	18	9	9	0	21	9	12	0	11,718	4,486	▲ 13	
市貝町	11,262	5,775	5,487	0	▲ 6	4	10	6	30	7	23	0	24	4	18	2	11,262	4,329	0	
芳賀町	14,846	7,496	7,350	1	▲ 14	8	22	15	47	15	32	0	32	6	23	3	14,845	5,293	8	
芳賀郡計	59,569	29,842	29,727	▲ 44	▲ 54	18	72	10	131	44	87	0	121	35	79	7	59,613	22,026	▲ 9	
壬生町	39,217	19,287	19,930	▲ 25	▲ 21	17	38	▲ 4	73	18	54	1	77	28	49	0	39,242	15,988	▲ 9	
野木町	25,012	12,465	12,547	15	▲ 11	15	26	26	87	70	17	0	61	33	27	1	24,997	10,222	26	
下都賀郡計	64,229	31,752	32,477	▲ 10	▲ 32	32	64	22	160	88	71	1	138	61	76	1	64,239	26,210	17	
塩谷町	10,207	5,059	5,148	▲ 12	▲ 11	4	15	▲ 1	22	3	19	0	23	6	17	0	10,219	3,662	6	
高根沢町	29,175	15,239	13,936	▲ 32	▲ 12	16	28	▲ 20	76	32	44	0	96	25	71	0	29,207	12,298	▲ 24	
塩谷郡計	39,382	20,298	19,084	▲ 44	▲ 23	20	43	▲ 21	98	35	63	0	119	31	88	0	39,426	15,960	▲ 18	
那須町	23,456	11,520	11,936	▲ 39	▲ 22	4	26	▲ 17	55	36	19	0	72	28	43	1	23,495	8,830	▲ 6	
那珂川町	14,976	7,544	7,432	▲ 22	▲ 13	0	13	▲ 9	30	15	15	0	39	9	30	0	14,998	5,732	2	
那須郡計	38,432	19,064	19,368	▲ 61	▲ 35	4	39	▲ 26	85	51	34	0	111	37	73	1	38,493	14,562	▲ 4	

図3 県外からの転入・県外への転出者数〔令和2(2020)年11月中〕



第3表 県外からの転入・県外への転出者数〔令和2(2020)年11月中〕

(単位:人)

都道府県	転 入			転 出			増 減		
	総 数	男	女	総 数	男	女	総 数	男	女
総 数	2,766	1,601	1,165	2,232	1,301	931	534	300	234
北 海 道	38	19	19	32	20	12	6	▲ 1	7
青 森 県	9	4	5	15	12	3	▲ 6	▲ 8	2
岩 手 県	19	8	11	13	8	5	6	0	6
宮 城 県	46	22	24	33	25	8	13	▲ 3	16
秋 田 県	6	5	1	6	4	2	0	1	▲ 1
山 形 県	15	6	9	15	10	5	0	▲ 4	4
福 島 県	73	42	31	51	29	22	22	13	9
茨 城 県	310	187	123	248	153	95	62	34	28
群 馬 県	186	98	88	223	131	92	▲ 37	▲ 33	▲ 4
埼 玉 県	313	188	125	338	177	161	▲ 25	11	▲ 36
千 葉 県	159	96	63	112	67	45	47	29	18
東 京 都	405	233	172	316	176	140	89	57	32
神 奈 川 県	189	103	86	153	83	70	36	20	16
新 潟 県	34	20	14	28	17	11	6	3	3
富 山 県	15	9	6	18	10	8	▲ 3	▲ 1	▲ 2
石 川 県	5	4	1	3	2	1	2	2	0
福 井 県	1	1	0	3	1	2	▲ 2	0	▲ 2
山 梨 県	3	3	0	22	13	9	▲ 19	▲ 10	▲ 9
長 野 県	24	16	8	28	16	12	▲ 4	0	▲ 4
岐 阜 県	11	8	3	14	13	1	▲ 3	▲ 5	2
静 岡 県	45	31	14	43	25	18	2	6	▲ 4
愛 知 県	71	42	29	30	18	12	41	24	17
三 重 県	20	9	11	8	3	5	12	6	6
滋 賀 県	11	7	4	15	9	6	▲ 4	▲ 2	▲ 2
京 都 府	12	6	6	12	5	7	0	1	▲ 1
大 阪 府	39	25	14	36	21	15	3	4	▲ 1
兵 庫 県	18	9	9	30	19	11	▲ 12	▲ 10	▲ 2
奈 良 県	4	3	1	5	3	2	▲ 1	0	▲ 1
和 歌 山 県	6	3	3	6	2	4	0	1	▲ 1
鳥 取 県	2	0	2	0	0	0	2	0	2
島 根 県	2	0	2	2	1	1	0	▲ 1	1
岡 山 県	12	8	4	3	1	2	9	7	2
広 島 県	15	7	8	10	7	3	5	0	5
山 口 県	1	1	0	7	6	1	▲ 6	▲ 5	▲ 1
徳 島 県	4	3	1	3	3	0	1	0	1
香 川 県	3	2	1	1	1	0	2	1	1
愛 媛 県	2	1	1	3	2	1	▲ 1	▲ 1	0
高 知 県	1	1	0	2	2	0	▲ 1	▲ 1	0
福 岡 県	17	9	8	22	9	13	▲ 5	0	▲ 5
佐 賀 県	2	1	1	5	3	2	▲ 3	▲ 2	▲ 1
長 崎 県	3	1	2	3	2	1	0	▲ 1	1
熊 本 県	9	5	4	5	3	2	4	2	2
大 分 県	1	1	0	10	7	3	▲ 9	▲ 6	▲ 3
宮 崎 県	4	1	3	6	6	0	▲ 2	▲ 5	3
鹿 児 島 県	6	0	6	24	6	18	▲ 18	▲ 6	▲ 12
沖 縄 県	11	7	4	17	11	6	▲ 6	▲ 4	▲ 2
国 外	584	346	238	253	159	94	331	187	144



編集・発行 栃木県県民生活部統計課

〒320-8501

宇都宮市塙田1-1-20

TEL 028-623-2246 (人口労働統計担当)

FAX 028-623-2247

◆◇「とちぎの統計情報」(栃木県ホームページ内)◇◆

<http://www.pref.tochigi.lg.jp/c04/pref/toukei/toukei/top.html>
