

栃木県毎月人口推計月報

令和3（2021）年1月1日現在

人口総数 1,929,999人（前月比 752人減）

男 963,942人（ ” 508人減）

女 966,057人（ ” 244人減）

世帯数 803,338世帯（ ” 186世帯増）

（単位：人）

区分	自然動態	社会動態				
		出生	死亡	転入	転出	
総数	▲ 1,035	971	2,006	283	4,844	4,561
男	▲ 565	488	1,053	57	2,665	2,608
女	▲ 470	483	953	226	2,179	1,953

*1日～末日中の動き

この推計人口及び世帯数は、平成27年の国勢調査の結果を基礎とし、これに住民基本台帳に基づく毎月の自然動態（出生数－死亡数）、社会動態（転入者数－転出者数）及び世帯増減数を加減して推計したものです。



栃木県県民生活部統計課



(単位：人・世帯)

期 日	人 口				世帯数		
	総 数	男	女	各国勢調査間 人口増減		各月間 人口増減	
★ S 50(1975). 10. 1	1,698,003	834,794	863,209	—	—	433,371	
★ S 55(1980). 10. 1	1,792,201	885,573	906,628	94,198	—	490,152	
★ S 60(1985). 10. 1	1,866,066	924,221	941,845	73,865	—	521,556	
★ H 2(1990). 10. 1	1,935,168	962,571	972,597	69,102	—	573,521	
★ H 7(1995). 10. 1	1,984,390	987,426	996,964	49,222	—	625,174	
★ H 12(2000). 10. 1	2,004,817	995,859	1,008,958	20,427	—	667,459	
★ H 17(2005). 10. 1	2,016,631	1,002,114	1,014,517	11,814	—	709,346	
★ H 22(2010). 10. 1	2,007,683	996,855	1,010,828	▲ 8,948	—	745,604	
★ H 27(2015). 10. 1	1,974,255	981,626	992,629	▲ 33,428	—	763,097	
R 2 (2020). 1. 1	1,940,108	968,556	971,552	—	▲ 1,059	795,900	
2. 1	1,939,057	968,113	970,944	—	▲ 1,051	796,023	
3. 1	1,937,712	967,403	970,309	—	▲ 1,345	796,063	
4. 1	1,934,142	965,690	968,452	—	▲ 3,570	797,680	
5. 1	1,934,857	966,298	968,559	—	715	800,193	
6. 1	1,934,188	966,062	968,126	—	▲ 669	800,472	
7. 1	1,934,043	966,265	967,778	—	▲ 145	801,545	
8. 1	1,933,521	966,043	967,478	—	▲ 522	802,032	
9. 1	1,932,813	965,676	967,137	—	▲ 708	802,332	
10. 1	1,932,091	965,177	966,914	—	▲ 722	802,576	
11. 1	1,931,254	964,670	966,584	—	▲ 837	802,792	
12. 1	1,930,751	964,450	966,301	—	▲ 503	803,152	
R 3 (2021). 1. 1	1,929,999	963,942	966,057	—	▲ 752	803,338	
対前月	増減数	▲ 752	▲ 508	▲ 244	—	—	186
	*増減率(%)	▲ 0.04	▲ 0.05	▲ 0.03	—	—	0.02
対前年	同月	1,940,108	968,556	971,552	—	—	795,900
	増減数	▲ 10,109	▲ 4,614	▲ 5,495	—	—	7,438
	*増減率(%)	▲ 0.52	▲ 0.48	▲ 0.57	—	—	0.93

*増減率＝人口(世帯)増減数÷前期人口(世帯数)×100

(注)①★印は国勢調査結果による人口及び世帯数

②栃木県毎月人口調査による各期日の人口及び世帯数は、直前の国勢調査結果を基に推計

③R2. 10. 1以降の人口及び世帯数は、平成27年国勢調査結果を基に推計

図1 総人口の推移

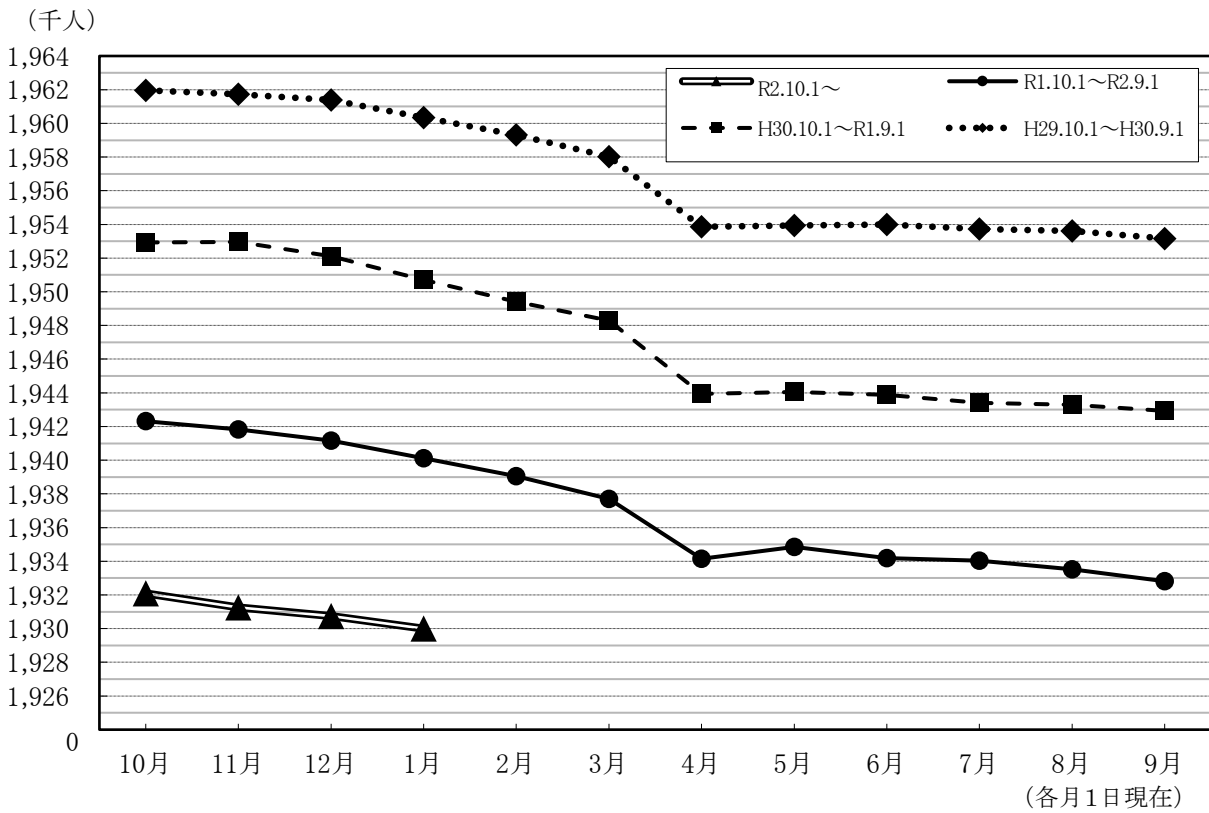
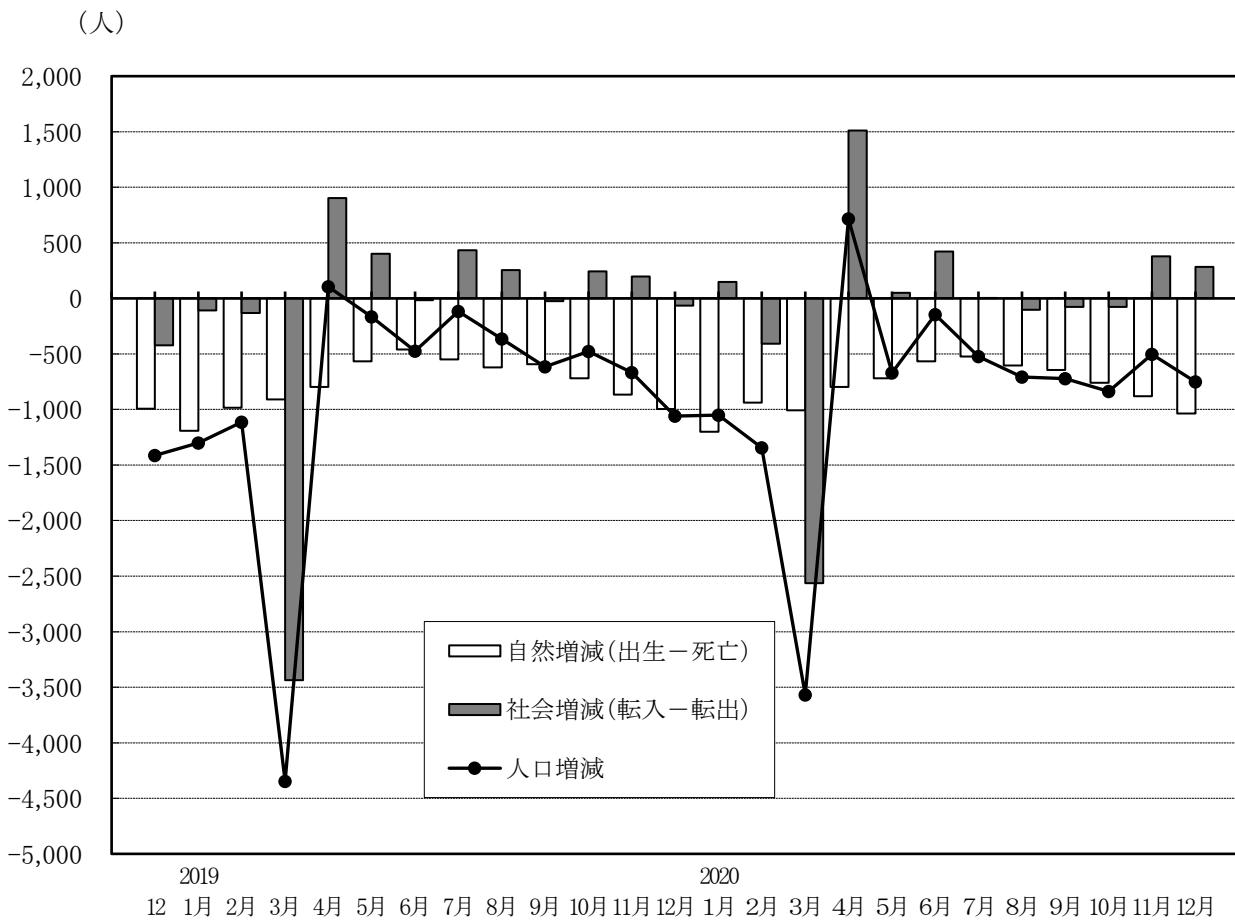


図2 自然・社会動態の推移 [平成30(2018)年12月中~令和2(2020)年12月中]



第2表 栃木県毎月人口推計結果表

令和3(2021)年1月1日現在

(単位:人、世帯)

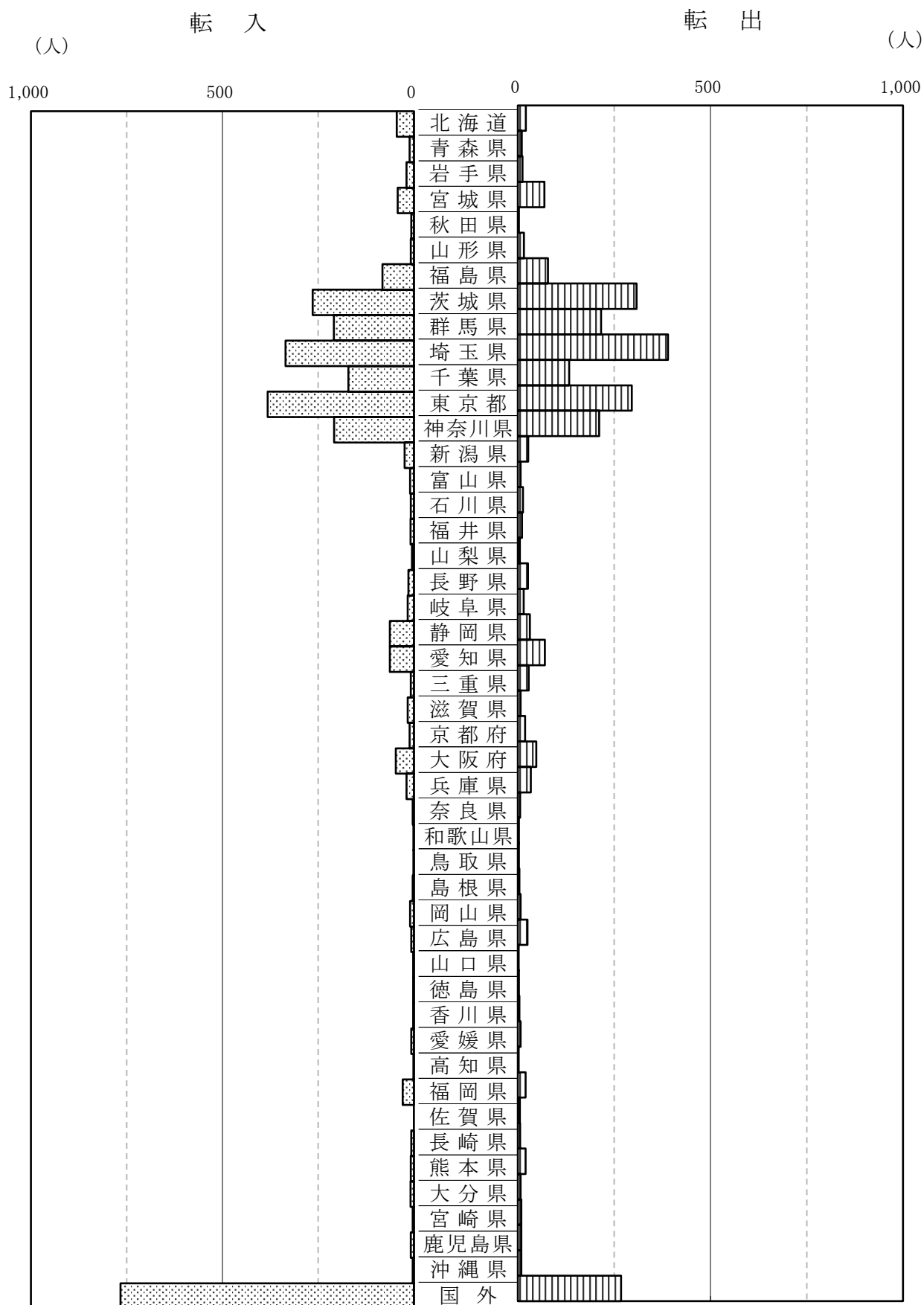
市町名	人 口																	世 帯 数		
	総数	男	女	対前月 増 減	自然動態			社会動態										前月人口 R2(2020). 12.1現在	R3(2021). 1.1現在	対前月 増 減
					自然 増減	出生	死亡	社会 増減	転入				転出							
									計	県外	県内	その他	計	県外	県内	その他				
県 計	1,929,999	963,942	966,057	▲ 752	▲ 1,035	971	2,006	283	4,844	2,968	1,762	114	4,561	2,523	1,749	289	1,930,751	803,338	186	
市 部 計	1,697,610	847,084	850,526	▲ 589	▲ 905	873	1,778	316	4,270	2,674	1,491	105	3,954	2,279	1,400	275	1,698,199	712,899	207	
郡 部 計	232,389	116,858	115,531	▲ 163	▲ 130	98	228	▲ 33	574	294	271	9	607	244	349	14	232,552	90,439	▲ 21	
宇都宮市	518,573	259,269	259,304	▲ 203	▲ 102	298	400	▲ 101	1,110	675	412	23	1,211	777	383	51	518,776	229,344	▲ 38	
足利市	143,092	70,495	72,597	▲ 59	▲ 126	58	184	67	340	249	80	11	273	182	48	43	143,151	62,084	18	
栃木市	153,783	76,218	77,565	▲ 51	▲ 147	59	206	96	439	284	132	23	343	153	158	32	153,834	60,622	82	
佐野市	114,965	56,955	58,010	▲ 52	▲ 107	51	158	55	263	196	60	7	208	119	76	13	115,017	49,078	36	
鹿沼市	94,720	46,846	47,874	▲ 38	▲ 65	55	120	27	159	92	67	0	132	53	77	2	94,758	36,892	24	
日光市	77,225	37,553	39,672	▲ 71	▲ 86	23	109	15	148	79	66	3	133	67	64	2	77,296	32,786	▲ 11	
小山市	168,067	85,327	82,740	73	▲ 53	105	158	126	802	613	162	27	676	464	147	65	167,994	71,442	105	
真岡市	78,616	39,711	38,905	▲ 13	▲ 43	33	76	30	208	118	87	3	178	86	75	17	78,629	30,288	35	
大田原市	73,004	36,565	36,439	▲ 29	▲ 34	39	73	5	142	63	77	2	137	65	66	6	73,033	30,181	▲ 5	
矢板市	31,168	15,489	15,679	▲ 48	▲ 27	14	41	▲ 21	62	28	34	0	83	26	57	0	31,216	12,421	▲ 11	
那須塩原市	115,644	57,669	57,975	▲ 76	▲ 56	70	126	▲ 20	273	161	110	2	293	166	104	23	115,720	48,618	▲ 33	
さくら市	44,857	23,394	21,463	31	▲ 20	27	47	51	127	36	90	1	76	25	51	0	44,826	16,808	9	
那須烏山市	24,522	12,229	12,293	▲ 41	▲ 21	6	27	▲ 20	31	14	17	0	51	13	27	11	24,563	9,229	▲ 8	
下野市	59,374	29,364	30,010	▲ 12	▲ 18	35	53	6	166	66	97	3	160	83	67	10	59,386	23,106	4	
市部計	1,697,610	847,084	850,526	▲ 589	▲ 905	873	1,778	316	4,270	2,674	1,491	105	3,954	2,279	1,400	275	1,698,199	712,899	207	

令和3(2021)年1月1日現在

(単位:人、世帯)

市町名	人 口																世 帯 数			
	総数	男	女	対前月 増 減	自然動態			社会動態										前月人口 R2(2020). 12.1現在	R3(2021). 1.1現在	対前月 増 減
					自然 増減	出生	死亡	社会 増減	転入				転出							
									計	県外	県内	その他	計	県外	県内	その他				
上三川町	30,935	15,983	14,952	▲ 5	3	21	18	▲ 8	71	23	45	3	79	27	49	3	30,940	11,708	6	
河内郡計	30,935	15,983	14,952	▲ 5	3	21	18	▲ 8	71	23	45	3	79	27	49	3	30,940	11,708	6	
益子町	21,724	10,791	10,933	▲ 36	▲ 25	5	30	▲ 11	26	11	14	1	37	12	24	1	21,760	7,909	▲ 9	
茂木町	11,673	5,751	5,922	▲ 28	▲ 15	0	15	▲ 13	15	13	2	0	28	11	16	1	11,701	4,476	▲ 10	
市貝町	11,251	5,768	5,483	▲ 11	▲ 10	5	15	▲ 1	24	3	21	0	25	3	21	1	11,262	4,322	▲ 7	
芳賀町	14,828	7,485	7,343	▲ 18	▲ 8	5	13	▲ 10	31	15	15	1	41	11	28	2	14,846	5,297	4	
芳賀郡計	59,476	29,795	29,681	▲ 93	▲ 58	15	73	▲ 35	96	42	52	2	131	37	89	5	59,569	22,004	▲ 22	
壬生町	39,193	19,280	19,913	▲ 24	▲ 14	14	28	▲ 10	72	36	33	3	82	21	59	2	39,217	15,979	▲ 9	
野木町	24,983	12,447	12,536	▲ 29	▲ 12	15	27	▲ 17	97	72	25	0	114	89	24	1	25,012	10,205	▲ 17	
下都賀郡計	64,176	31,727	32,449	▲ 53	▲ 26	29	55	▲ 27	169	108	58	3	196	110	83	3	64,229	26,184	▲ 26	
塩谷町	10,198	5,053	5,145	▲ 9	▲ 10	2	12	1	25	4	20	1	24	7	17	0	10,207	3,662	0	
高根沢町	29,158	15,223	13,935	▲ 17	1	22	21	▲ 18	79	29	50	0	97	33	64	0	29,175	12,276	▲ 22	
塩谷郡計	39,356	20,276	19,080	▲ 26	▲ 9	24	33	▲ 17	104	33	70	1	121	40	81	0	39,382	15,938	▲ 22	
那須町	23,467	11,528	11,939	11	▲ 25	5	30	36	91	69	22	0	55	24	28	3	23,456	8,849	19	
那珂川町	14,979	7,549	7,430	3	▲ 15	4	19	18	43	19	24	0	25	6	19	0	14,976	5,756	24	
那須郡計	38,446	19,077	19,369	14	▲ 40	9	49	54	134	88	46	0	80	30	47	3	38,432	14,605	43	

図3 県外からの転入・県外への転出者数〔令和2(2020)年12月中〕



第3表 県外からの転入・県外への転出者数〔令和2(2020)年12月中〕

(単位:人)

都道府県	転 入			転 出			増 減		
	総 数	男	女	総 数	男	女	総 数	男	女
総 数	2,968	1,692	1,276	2,523	1,497	1,026	445	195	250
北 海 道	45	24	21	21	14	7	24	10	14
青 森 県	11	7	4	10	6	4	1	1	0
岩 手 県	19	13	6	12	8	4	7	5	2
宮 城 県	42	24	18	69	40	29	▲ 27	▲ 16	▲ 11
秋 田 県	7	3	4	3	1	2	4	2	2
山 形 県	8	5	3	16	10	6	▲ 8	▲ 5	▲ 3
福 島 県	82	39	43	78	48	30	4	▲ 9	13
茨 城 県	264	156	108	308	195	113	▲ 44	▲ 39	▲ 5
群 馬 県	209	131	78	216	125	91	▲ 7	6	▲ 13
埼 玉 県	335	188	147	390	235	155	▲ 55	▲ 47	▲ 8
千 葉 県	171	96	75	133	80	53	38	16	22
東 京 都	382	203	179	296	168	128	86	35	51
神 奈 川 県	208	117	91	211	128	83	▲ 3	▲ 11	8
新 潟 県	24	11	13	27	17	10	▲ 3	▲ 6	3
富 山 県	10	6	4	7	3	4	3	3	0
石 川 県	8	4	4	13	8	5	▲ 5	▲ 4	▲ 1
福 井 県	9	6	3	11	6	5	▲ 2	0	▲ 2
山 梨 県	5	4	1	5	1	4	0	3	▲ 3
長 野 県	14	8	6	26	14	12	▲ 12	▲ 6	▲ 6
岐 阜 県	16	11	5	15	10	5	1	1	0
静 岡 県	63	46	17	31	16	15	32	30	2
愛 知 県	63	36	27	70	45	25	▲ 7	▲ 9	2
三 重 県	8	6	2	28	15	13	▲ 20	▲ 9	▲ 11
滋 賀 県	16	10	6	7	4	3	9	6	3
京 都 府	11	5	6	19	12	7	▲ 8	▲ 7	▲ 1
大 阪 府	47	26	21	48	25	23	▲ 1	1	▲ 2
兵 庫 県	19	13	6	34	25	9	▲ 15	▲ 12	▲ 3
奈 良 県	3	2	1	6	5	1	▲ 3	▲ 3	0
和 歌 山 県	1	1	0	3	2	1	▲ 2	▲ 1	▲ 1
鳥 取 県	1	0	1	3	1	2	▲ 2	▲ 1	▲ 1
島 根 県	3	2	1	4	3	1	▲ 1	▲ 1	0
岡 山 県	10	5	5	7	4	3	3	1	2
広 島 県	7	3	4	25	14	11	▲ 18	▲ 11	▲ 7
山 口 県	2	2	0	2	1	1	0	1	▲ 1
徳 島 県	2	1	1	3	3	0	▲ 1	▲ 2	1
香 川 県	2	2	0	4	2	2	▲ 2	0	▲ 2
愛 媛 県	7	4	3	7	3	4	0	1	▲ 1
高 知 県	1	1	0	2	2	0	▲ 1	▲ 1	0
福 岡 県	29	18	11	20	15	5	9	3	6
佐 賀 県	0	0	0	5	4	1	▲ 5	▲ 4	▲ 1
長 崎 県	7	3	4	6	3	3	1	0	1
熊 本 県	8	5	3	20	11	9	▲ 12	▲ 6	▲ 6
大 分 県	9	4	5	7	4	3	2	0	2
宮 崎 県	3	2	1	9	3	6	▲ 6	▲ 1	▲ 5
鹿 児 島 県	8	4	4	9	5	4	▲ 1	▲ 1	0
沖 縄 県	3	2	1	9	5	4	▲ 6	▲ 3	▲ 3
国 外	766	433	333	268	148	120	498	285	213



編集・発行 栃木県県民生活部統計課

〒320-8501

宇都宮市塙田1-1-20

TEL 028-623-2246 (人口労働統計担当)

FAX 028-623-2247

◆◇「とちぎの統計情報」(栃木県ホームページ内)◇◆
<https://www.pref.tochigi.lg.jp/c04/pref/toukei/toukei/top.html>
