

栃木県毎月人口推計月報

令和3（2021）年2月1日現在

人口総数	1,928,816人	(前月比 1,183人減)
男	963,326人	(" 616人減)
女	965,490人	(" 567人減)
世帯数	803,633世帯	(" 295世帯増)

(単位：人)

区分	自然動態			社会動態		
		出生	死亡		転入	転出
総数	▲ 1,432	877	2,309	249	4,976	4,727
男	▲ 769	459	1,228	153	2,852	2,699
女	▲ 663	418	1,081	96	2,124	2,028

*1日～末日中の動き

この推計人口及び世帯数は、平成27年の国勢調査の結果を基礎とし、これに住民基本台帳に基づく毎月の自然動態（出生数－死亡数）、社会動態（転入者数－転出者数）及び世帯増減数を加減して推計したものです。



栃木県県民生活部統計課



(単位：人・世帯)

期 日	人 口				世帯数		
	総 数	男	女	各国勢調査間 人口増減		各月間 人口増減	
★ S 50(1975). 10. 1	1,698,003	834,794	863,209	—	—	433,371	
★ S 55(1980). 10. 1	1,792,201	885,573	906,628	94,198	—	490,152	
★ S 60(1985). 10. 1	1,866,066	924,221	941,845	73,865	—	521,556	
★ H 2(1990). 10. 1	1,935,168	962,571	972,597	69,102	—	573,521	
★ H 7(1995). 10. 1	1,984,390	987,426	996,964	49,222	—	625,174	
★ H 12(2000). 10. 1	2,004,817	995,859	1,008,958	20,427	—	667,459	
★ H 17(2005). 10. 1	2,016,631	1,002,114	1,014,517	11,814	—	709,346	
★ H 22(2010). 10. 1	2,007,683	996,855	1,010,828	▲ 8,948	—	745,604	
★ H 27(2015). 10. 1	1,974,255	981,626	992,629	▲ 33,428	—	763,097	
R 2 (2020). 2. 1	1,939,057	968,113	970,944	—	▲ 1,051	796,023	
3. 1	1,937,712	967,403	970,309	—	▲ 1,345	796,063	
4. 1	1,934,142	965,690	968,452	—	▲ 3,570	797,680	
5. 1	1,934,857	966,298	968,559	—	715	800,193	
6. 1	1,934,188	966,062	968,126	—	▲ 669	800,472	
7. 1	1,934,043	966,265	967,778	—	▲ 145	801,545	
8. 1	1,933,521	966,043	967,478	—	▲ 522	802,032	
9. 1	1,932,813	965,676	967,137	—	▲ 708	802,332	
10. 1	1,932,091	965,177	966,914	—	▲ 722	802,576	
11. 1	1,931,254	964,670	966,584	—	▲ 837	802,792	
12. 1	1,930,751	964,450	966,301	—	▲ 503	803,152	
R 3 (2021). 1. 1	1,929,999	963,942	966,057	—	▲ 752	803,338	
2. 1	1,928,816	963,326	965,490	—	▲ 1,183	803,633	
対前月	増減数	▲ 1,183	▲ 616	▲ 567	—	—	295
	*増減率(%)	▲ 0.06	▲ 0.06	▲ 0.06	—	—	0.04
対前年	同月	1,939,057	968,113	970,944	—	—	796,023
	増減数	▲ 10,241	▲ 4,787	▲ 5,454	—	—	7,610
	*増減率(%)	▲ 0.53	▲ 0.49	▲ 0.56	—	—	0.96

*増減率＝人口(世帯)増減数÷前期人口(世帯数)×100

(注)①★印は国勢調査結果による人口及び世帯数

②栃木県毎月人口調査による各期日の人口及び世帯数は、直前の国勢調査結果を基に推計

③R2. 10. 1以降の人口及び世帯数は、平成27年国勢調査結果を基に推計

図1 総人口の推移

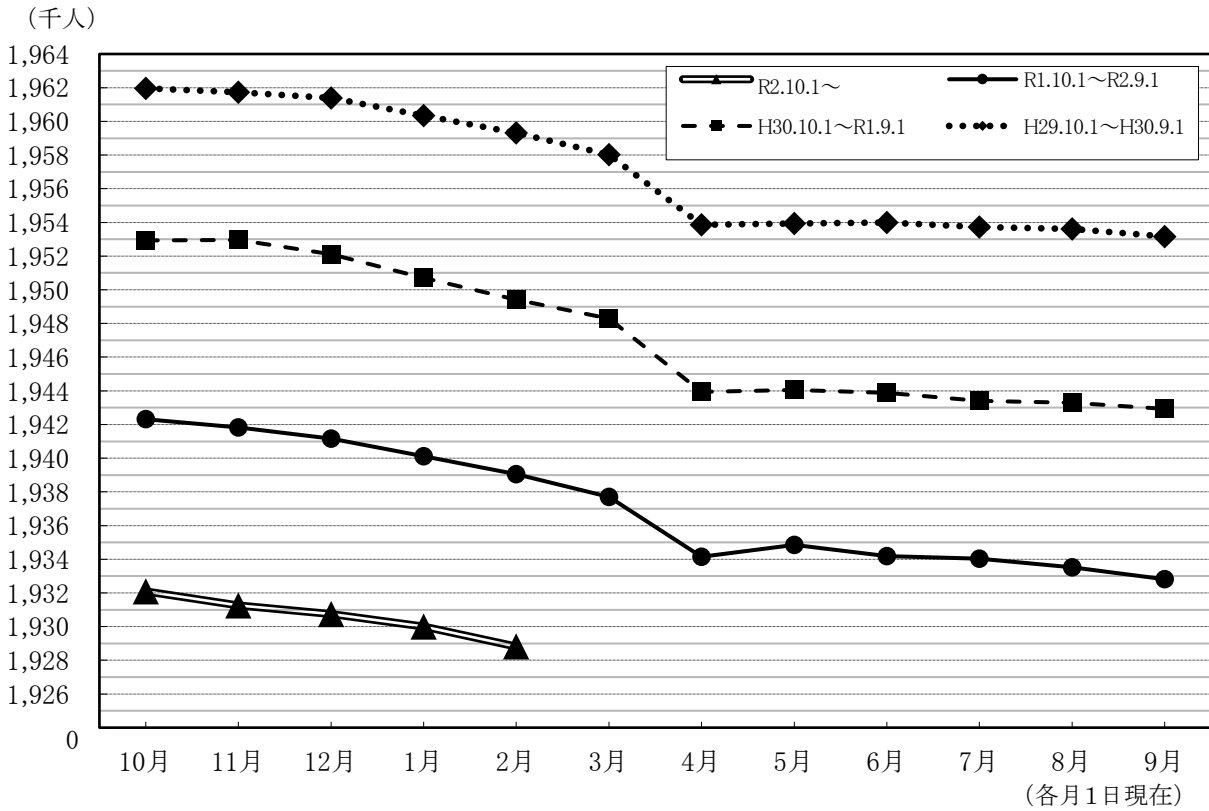
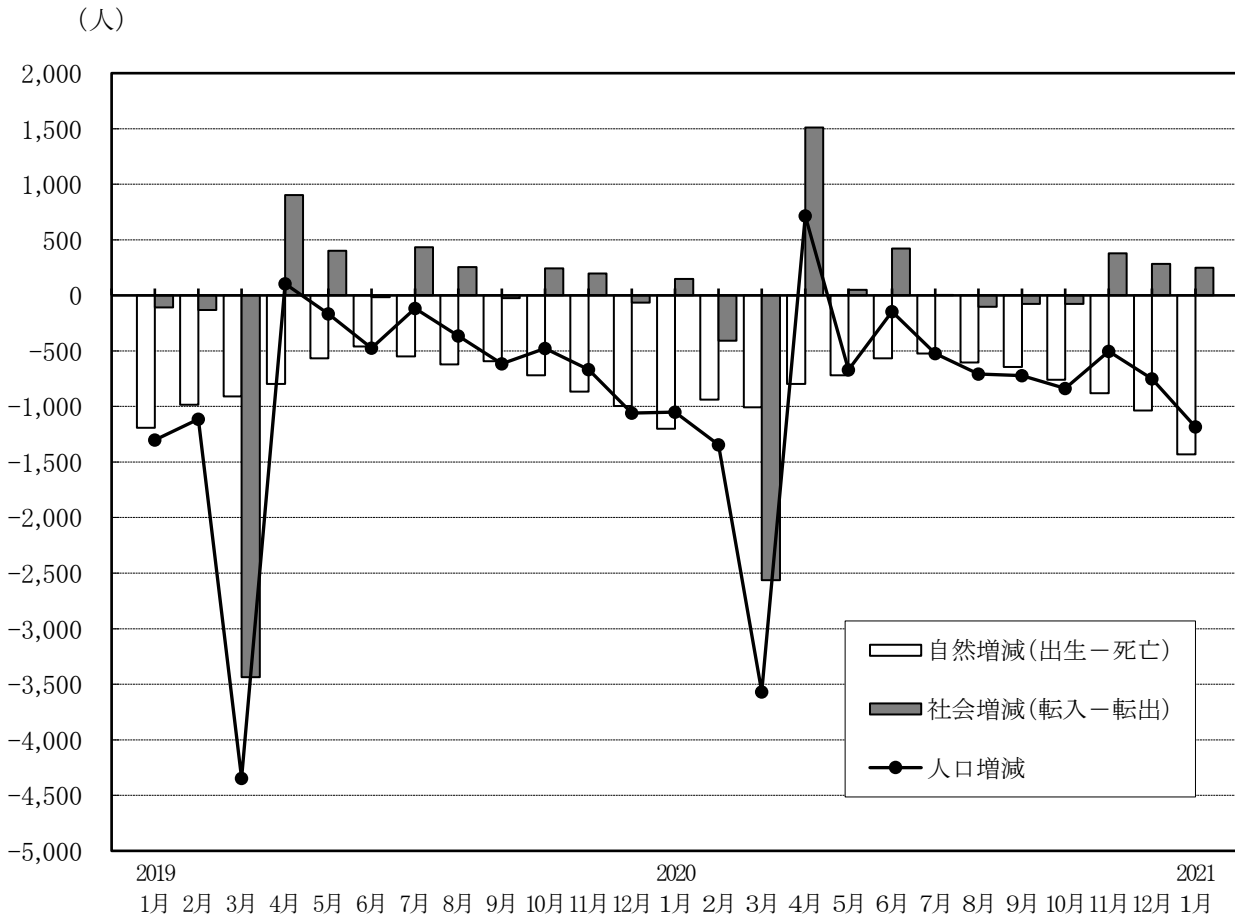


図2 自然・社会動態の推移 [平成31(2019)年1月中～令和3(2021)年1月中]



第2表 栃木県毎月人口推計結果表

令和3(2021)年2月1日現在

(単位:人、世帯)

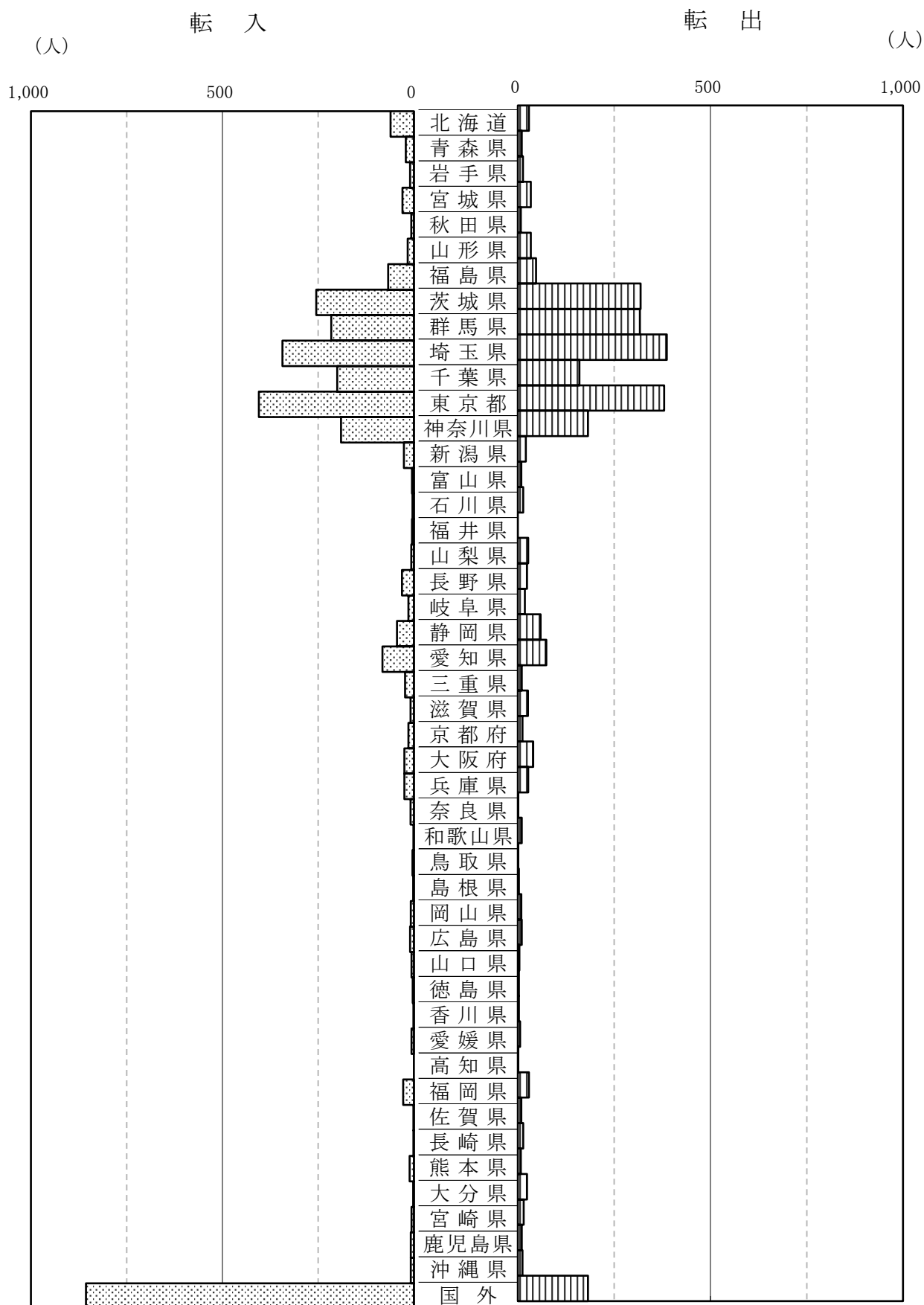
市町名	人 口																	世 帯 数		
	総数	男	女	対前月 増 減	自然動態			社会動態										前月人口 R3(2021). 1.1現在	R3(2021). 2.1現在	対前月 増 減
					自然 増減	出生	死亡	社会 増減	転入				転出							
									計	県外	県内	その他	計	県外	県内	その他				
県 計	1,928,816	963,326	965,490	▲ 1,183	▲ 1,432	877	2,309	249	4,976	3,106	1,739	131	4,727	2,635	1,804	288	1,929,999	803,633	295	
市 部 計	1,696,700	846,598	850,102	▲ 910	▲ 1,209	795	2,004	299	4,417	2,814	1,479	124	4,118	2,368	1,478	272	1,697,610	713,180	281	
郡 部 計	232,116	116,728	115,388	▲ 273	▲ 223	82	305	▲ 50	559	292	260	7	609	267	326	16	232,389	90,453	14	
宇都宮市	518,443	259,155	259,288	▲ 130	▲ 254	288	542	124	1,242	843	369	30	1,118	690	382	46	518,573	229,445	101	
足利市	142,985	70,450	72,535	▲ 107	▲ 125	49	174	18	361	289	49	23	343	242	68	33	143,092	62,115	31	
栃木市	153,617	76,117	77,500	▲ 166	▲ 162	62	224	▲ 4	430	221	189	20	434	196	158	80	153,783	60,610	▲ 12	
佐野市	114,880	56,930	57,950	▲ 85	▲ 108	48	156	23	242	152	85	5	219	126	80	13	114,965	49,089	11	
鹿沼市	94,660	46,819	47,841	▲ 60	▲ 93	41	134	33	184	97	86	1	151	70	76	5	94,720	36,897	5	
日光市	77,113	37,494	39,619	▲ 112	▲ 98	26	124	▲ 14	125	60	64	1	139	74	62	3	77,225	32,772	▲ 14	
小山市	167,955	85,255	82,700	▲ 112	▲ 70	83	153	▲ 42	846	656	158	32	888	621	201	66	168,067	71,397	▲ 45	
真岡市	78,607	39,721	38,886	▲ 9	▲ 55	40	95	46	206	108	93	5	160	80	73	7	78,616	30,377	89	
大田原市	72,956	36,541	36,415	▲ 48	▲ 57	36	93	9	127	49	78	0	118	41	74	3	73,004	30,192	11	
矢板市	31,140	15,473	15,667	▲ 28	▲ 22	11	33	▲ 6	55	32	23	0	61	26	34	1	31,168	12,421	0	
那須塩原市	115,652	57,709	57,943	8	▲ 54	52	106	62	292	175	110	7	230	115	107	8	115,644	48,682	64	
さくら市	44,815	23,366	21,449	▲ 42	▲ 23	15	38	▲ 19	80	32	48	0	99	28	67	4	44,857	16,816	8	
那須烏山市	24,485	12,210	12,275	▲ 37	▲ 48	3	51	11	41	18	23	0	30	15	13	2	24,522	9,232	3	
下野市	59,392	29,358	30,034	18	▲ 40	41	81	58	186	82	104	0	128	44	83	1	59,374	23,135	29	
市部計	1,696,700	846,598	850,102	▲ 910	▲ 1,209	795	2,004	299	4,417	2,814	1,479	124	4,118	2,368	1,478	272	1,697,610	713,180	281	

令和3(2021)年2月1日現在

(単位：人、世帯)

市町名	人 口																世 帯 数			
	総数	男	女	対前月 増 減	自然動態			社会動態										前月人口 R3(2021). 1.1現在	R3(2021). 2.1現在	対前月 増 減
					自然 増減	出生	死亡	社会 増減	転入				転出							
									計	県外	県内	その他	計	県外	県内	その他				
上三川町	30,910	15,984	14,926	▲ 25	▲ 12	15	27	▲ 13	77	37	40	0	90	43	45	2	30,935	11,721	13	
河内郡計	30,910	15,984	14,926	▲ 25	▲ 12	15	27	▲ 13	77	37	40	0	90	43	45	2	30,935	11,721	13	
益子町	21,683	10,771	10,912	▲ 41	▲ 25	6	31	▲ 16	39	22	17	0	55	26	29	0	21,724	7,909	0	
茂木町	11,656	5,733	5,923	▲ 17	▲ 24	2	26	7	23	9	14	0	16	8	8	0	11,673	4,480	4	
市貝町	11,223	5,751	5,472	▲ 28	▲ 9	3	12	▲ 19	15	5	10	0	34	14	17	3	11,251	4,314	▲ 8	
芳賀町	14,804	7,473	7,331	▲ 24	▲ 22	1	23	▲ 2	29	8	21	0	31	13	18	0	14,828	5,302	5	
芳賀郡計	59,366	29,728	29,638	▲ 110	▲ 80	12	92	▲ 30	106	44	62	0	136	61	72	3	59,476	22,005	1	
壬生町	39,147	19,265	19,882	▲ 46	▲ 30	12	42	▲ 16	93	33	57	3	109	48	60	1	39,193	15,973	▲ 6	
野木町	24,965	12,443	12,522	▲ 18	▲ 14	11	25	▲ 4	82	63	19	0	86	51	33	2	24,983	10,221	16	
下都賀郡計	64,112	31,708	32,404	▲ 64	▲ 44	23	67	▲ 20	175	96	76	3	195	99	93	3	64,176	26,194	10	
塩谷町	10,175	5,039	5,136	▲ 23	▲ 21	3	24	▲ 2	12	2	10	0	14	2	12	0	10,198	3,655	▲ 7	
高根沢町	29,151	15,218	13,933	▲ 7	▲ 14	17	31	7	92	42	50	0	85	32	51	2	29,158	12,273	▲ 3	
塩谷郡計	39,326	20,257	19,069	▲ 30	▲ 35	20	55	5	104	44	60	0	99	34	63	2	39,356	15,928	▲ 10	
那須町	23,455	11,526	11,929	▲ 12	▲ 27	8	35	15	72	53	16	3	57	20	32	5	23,467	8,852	3	
那珂川町	14,947	7,525	7,422	▲ 32	▲ 25	4	29	▲ 7	25	18	6	1	32	10	21	1	14,979	5,753	▲ 3	
那須郡計	38,402	19,051	19,351	▲ 44	▲ 52	12	64	8	97	71	22	4	89	30	53	6	38,446	14,605	0	

図3 県外からの転入・県外への転出者数 [令和3(2021)年1月中]



第3表 県外からの転入・県外への転出者数〔令和3(2021)年1月中〕

(単位:人)

都道府県	転 入			転 出			増 減		
	総 数	男	女	総 数	男	女	総 数	男	女
総 数	3,106	1,839	1,267	2,635	1,577	1,058	471	262	209
北 海 道	61	29	32	29	20	9	32	9	23
青 森 県	21	18	3	10	5	5	11	13	▲ 2
岩 手 県	10	7	3	13	9	4	▲ 3	▲ 2	▲ 1
宮 城 県	30	23	7	34	18	16	▲ 4	5	▲ 9
秋 田 県	7	5	2	8	5	3	▲ 1	0	▲ 1
山 形 県	16	10	6	34	18	16	▲ 18	▲ 8	▲ 10
福 島 県	67	42	25	47	28	19	20	14	6
茨 城 県	255	157	98	319	192	127	▲ 64	▲ 35	▲ 29
群 馬 県	216	126	90	317	190	127	▲ 101	▲ 64	▲ 37
埼 玉 県	343	192	151	387	241	146	▲ 44	▲ 49	5
千 葉 県	200	115	85	160	89	71	40	26	14
東 京 都	405	211	194	380	193	187	25	18	7
神 奈 川 県	190	133	57	182	112	70	8	21	▲ 13
新 潟 県	26	17	9	21	18	3	5	▲ 1	6
富 山 県	5	2	3	9	5	4	▲ 4	▲ 3	▲ 1
石 川 県	4	3	1	14	9	5	▲ 10	▲ 6	▲ 4
福 井 県	5	3	2	0	0	0	5	3	2
山 梨 県	7	4	3	27	19	8	▲ 20	▲ 15	▲ 5
長 野 県	31	19	12	24	16	8	7	3	4
岐 阜 県	14	11	3	18	15	3	▲ 4	▲ 4	0
静 岡 県	44	32	12	59	37	22	▲ 15	▲ 5	▲ 10
愛 知 県	82	54	28	74	54	20	8	0	8
三 重 県	23	14	9	10	5	5	13	9	4
滋 賀 県	9	5	4	26	18	8	▲ 17	▲ 13	▲ 4
京 都 府	14	8	6	12	7	5	2	1	1
大 阪 府	25	12	13	40	24	16	▲ 15	▲ 12	▲ 3
兵 庫 県	25	19	6	27	17	10	▲ 2	2	▲ 4
奈 良 県	9	7	2	1	1	0	8	6	2
和 歌 山 県	1	0	1	10	5	5	▲ 9	▲ 5	▲ 4
鳥 取 県	4	3	1	1	1	0	3	2	1
島 根 県	2	1	1	3	2	1	▲ 1	▲ 1	0
岡 山 県	8	4	4	9	9	0	▲ 1	▲ 5	4
広 島 県	10	4	6	10	8	2	0	▲ 4	4
山 口 県	6	2	4	4	4	0	2	▲ 2	4
徳 島 県	3	3	0	3	3	0	0	0	0
香 川 県	1	1	0	3	0	3	▲ 2	1	▲ 3
愛 媛 県	6	3	3	6	2	4	0	1	▲ 1
高 知 県	0	0	0	1	1	0	▲ 1	▲ 1	0
福 岡 県	28	13	15	29	14	15	▲ 1	▲ 1	0
佐 賀 県	1	1	0	9	4	5	▲ 8	▲ 3	▲ 5
長 崎 県	1	1	0	14	4	10	▲ 13	▲ 3	▲ 10
熊 本 県	11	7	4	8	4	4	3	3	0
大 分 県	2	2	0	24	11	13	▲ 22	▲ 9	▲ 13
宮 崎 県	6	2	4	15	12	3	▲ 9	▲ 10	1
鹿 児 島 県	8	3	5	10	9	1	▲ 2	▲ 6	4
沖 縄 県	8	3	5	12	8	4	▲ 4	▲ 5	1
国 外	856	508	348	182	111	71	674	397	277



編集・発行 栃木県県民生活部統計課

〒320-8501
宇都宮市塙田1-1-20
TEL 028-623-2246 (人口労働統計担当)
FAX 028-623-2247

◆◇「とちぎの統計情報」(栃木県ホームページ内)◇◆
<https://www.pref.tochigi.lg.jp/c04/pref/toukei/toukei/top.html>
