

# 栃木県毎月人口推計月報

令和3（2021）年3月1日現在

人口総数	1,927,754人	(前月比 1,062人減)
男	962,669人	( " 657人減)
女	965,085人	( " 405人減)
世帯数	803,943世帯	( " 310世帯増)

(単位：人)

区分	自然動態			社会動態		
		出生	死亡		転入	転出
総数	▲ 1,037	860	1,897	▲ 25	4,929	4,954
男	▲ 553	441	994	▲ 104	2,622	2,726
女	▲ 484	419	903	79	2,307	2,228

\*1日～末日中の動き

この推計人口及び世帯数は、平成27年の国勢調査の結果を基礎とし、これに住民基本台帳に基づく毎月の自然動態（出生数－死亡数）、社会動態（転入者数－転出者数）及び世帯増減数を加減して推計したものです。



栃木県県民生活部統計課



(単位：人・世帯)

期 日	人			口		世帯数	
	総 数	男	女	各国勢調査間 人口増減	各月間 人口増減		
★ S 50(1975). 10. 1	1,698,003	834,794	863,209	—	—	433,371	
★ S 55(1980). 10. 1	1,792,201	885,573	906,628	94,198	—	490,152	
★ S 60(1985). 10. 1	1,866,066	924,221	941,845	73,865	—	521,556	
★ H 2(1990). 10. 1	1,935,168	962,571	972,597	69,102	—	573,521	
★ H 7(1995). 10. 1	1,984,390	987,426	996,964	49,222	—	625,174	
★ H 12(2000). 10. 1	2,004,817	995,859	1,008,958	20,427	—	667,459	
★ H 17(2005). 10. 1	2,016,631	1,002,114	1,014,517	11,814	—	709,346	
★ H 22(2010). 10. 1	2,007,683	996,855	1,010,828	▲ 8,948	—	745,604	
★ H 27(2015). 10. 1	1,974,255	981,626	992,629	▲ 33,428	—	763,097	
R 2 (2020). 3. 1	1,937,712	967,403	970,309	—	▲ 1,345	796,063	
4. 1	1,934,142	965,690	968,452	—	▲ 3,570	797,680	
5. 1	1,934,857	966,298	968,559	—	715	800,193	
6. 1	1,934,188	966,062	968,126	—	▲ 669	800,472	
7. 1	1,934,043	966,265	967,778	—	▲ 145	801,545	
8. 1	1,933,521	966,043	967,478	—	▲ 522	802,032	
9. 1	1,932,813	965,676	967,137	—	▲ 708	802,332	
10. 1	1,932,091	965,177	966,914	—	▲ 722	802,576	
11. 1	1,931,254	964,670	966,584	—	▲ 837	802,792	
12. 1	1,930,751	964,450	966,301	—	▲ 503	803,152	
R 3 (2021). 1. 1	1,929,999	963,942	966,057	—	▲ 752	803,338	
2. 1	1,928,816	963,326	965,490	—	▲ 1,183	803,633	
3. 1	1,927,754	962,669	965,085	—	▲ 1,062	803,943	
対前月	増減数	▲ 1,062	▲ 657	▲ 405	—	—	310
	*増減率(%)	▲ 0.06	▲ 0.07	▲ 0.04	—	—	0.04
対前年	同月	1,937,712	967,403	970,309	—	—	796,063
	増減数	▲ 9,958	▲ 4,734	▲ 5,224	—	—	7,880
	*増減率(%)	▲ 0.51	▲ 0.49	▲ 0.54	—	—	0.99

\*増減率＝人口(世帯)増減数÷前期人口(世帯数)×100

(注)①★印は国勢調査結果による人口及び世帯数

②栃木県毎月人口調査による各期日の人口及び世帯数は、直前の国勢調査結果を基に推計

③R2. 10. 1以降の人口及び世帯数は、平成27年国勢調査結果を基に推計

図1 総人口の推移

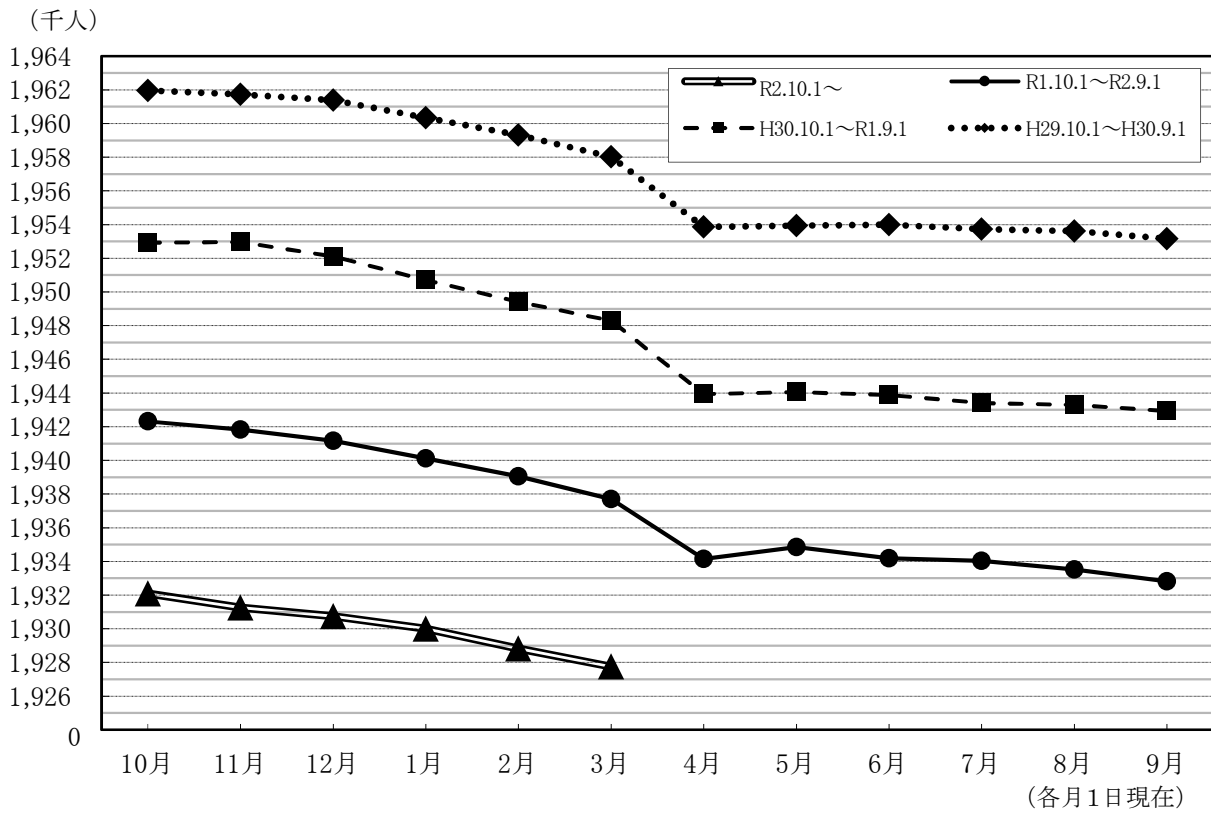
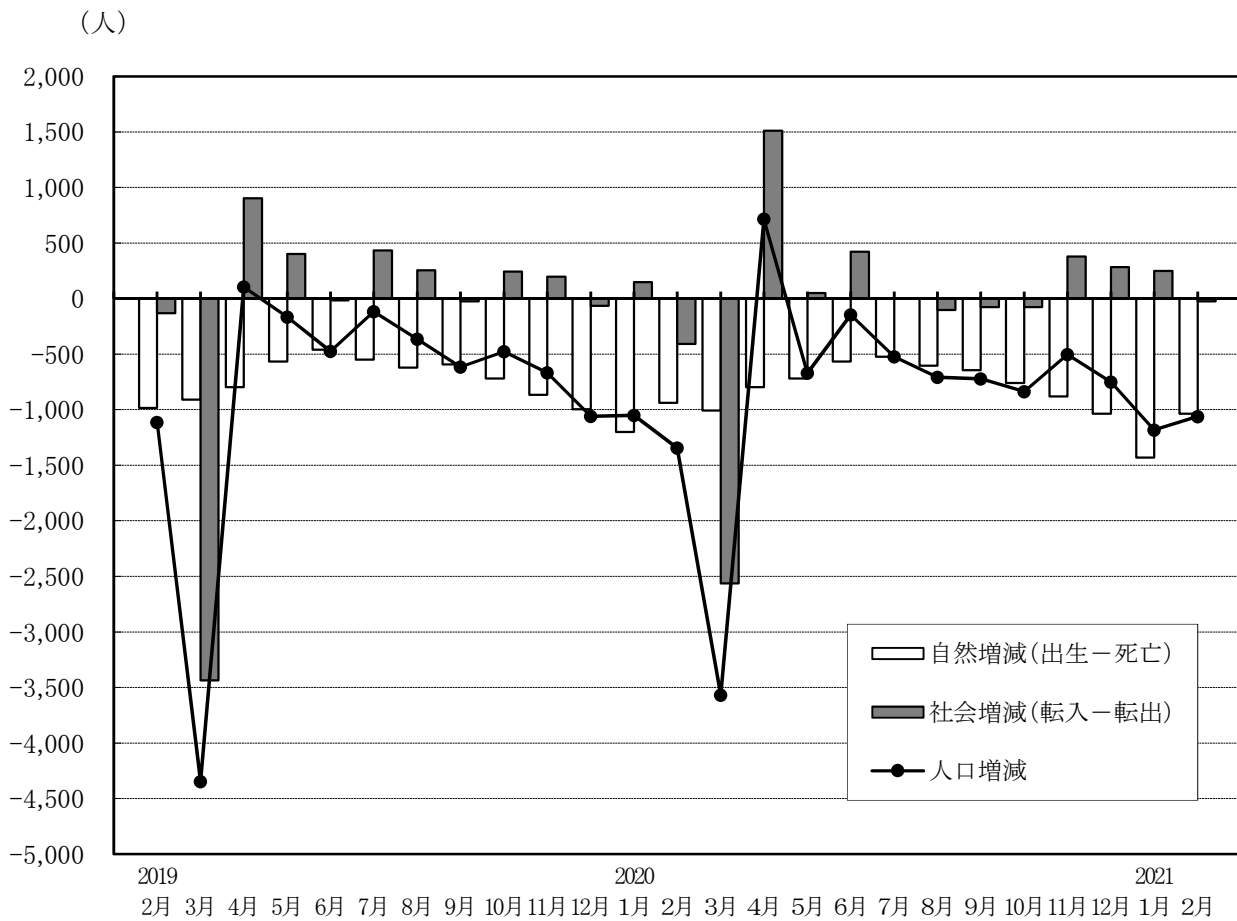


図2 自然・社会動態の推移 [平成31(2019)年2月中~令和3(2021)年2月中]



第2表 栃木県毎月人口推計結果表

令和3(2021)年3月1日現在

(単位:人、世帯)

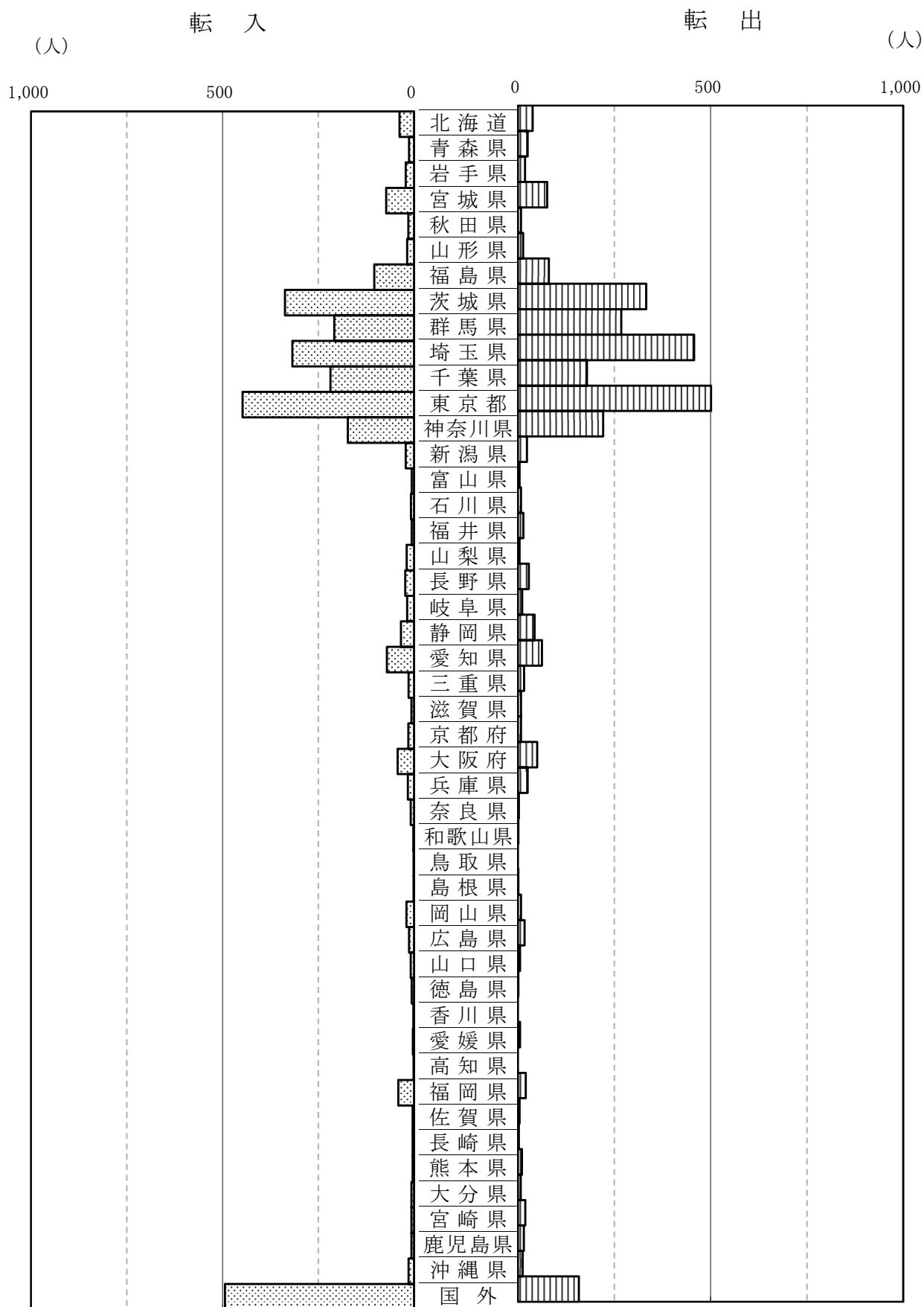
市町名	人 口																世 帯 数			
	総数	男	女	対前月 増 減	自然動態			社会動態										前月人口 R3(2021). 2.1現在	R3(2021). 3.1現在	対前月 増 減
					自然 増減	出生	死亡	社会 増減	転入				転出							
									計	県外	県内	その他	計	県外	県内	その他				
県 計	1,927,754	962,669	965,085	▲ 1,062	▲ 1,037	860	1,897	▲ 25	4,929	2,936	1,904	89	4,954	2,808	1,957	189	1,928,816	803,943	310	
市 部 計	1,695,893	846,072	849,821	▲ 807	▲ 887	762	1,649	80	4,349	2,673	1,591	85	4,269	2,556	1,529	184	1,696,700	713,518	338	
郡 部 計	231,861	116,597	115,264	▲ 255	▲ 150	98	248	▲ 105	580	263	313	4	685	252	428	5	232,116	90,425	▲ 28	
宇都宮市	518,197	258,978	259,219	▲ 246	▲ 167	265	432	▲ 79	1,111	663	427	21	1,190	716	439	35	518,443	229,451	6	
足利市	142,882	70,389	72,493	▲ 103	▲ 115	44	159	12	337	259	66	12	325	229	72	24	142,985	62,133	18	
栃木市	153,508	76,063	77,445	▲ 109	▲ 118	51	169	9	344	200	131	13	335	168	139	28	153,617	60,660	50	
佐野市	114,842	56,927	57,915	▲ 38	▲ 92	46	138	54	295	202	84	9	241	158	63	20	114,880	49,157	68	
鹿沼市	94,591	46,790	47,801	▲ 69	▲ 73	43	116	4	182	84	94	4	178	72	102	4	94,660	36,918	21	
日光市	77,027	37,452	39,575	▲ 86	▲ 75	34	109	▲ 11	143	89	53	1	154	71	74	9	77,113	32,767	▲ 5	
小山市	167,874	85,171	82,703	▲ 81	▲ 49	76	125	▲ 32	814	617	182	15	846	647	167	32	167,955	71,325	▲ 72	
真岡市	78,665	39,739	38,926	58	▲ 29	46	75	87	259	141	115	3	172	90	75	7	78,607	30,457	80	
大田原市	72,923	36,542	36,381	▲ 33	▲ 27	32	59	▲ 6	157	75	80	2	163	78	81	4	72,956	30,226	34	
矢板市	31,145	15,480	15,665	5	▲ 43	7	50	48	104	41	63	0	56	28	27	1	31,140	12,446	25	
那須塩原市	115,602	57,679	57,923	▲ 50	▲ 49	57	106	▲ 1	271	161	107	3	272	167	97	8	115,652	48,723	41	
さくら市	44,777	23,335	21,442	▲ 38	▲ 22	15	37	▲ 16	111	33	78	0	127	44	75	8	44,815	16,833	17	
那須烏山市	24,456	12,191	12,265	▲ 29	▲ 20	6	26	▲ 9	47	18	29	0	56	15	39	2	24,485	9,249	17	
下野市	59,404	29,336	30,068	12	▲ 8	40	48	20	174	90	82	2	154	73	79	2	59,392	23,173	38	
市部計	1,695,893	846,072	849,821	▲ 807	▲ 887	762	1,649	80	4,349	2,673	1,591	85	4,269	2,556	1,529	184	1,696,700	713,518	338	

令和3(2021)年3月1日現在

(単位:人、世帯)

市町名	人 口																世 帯 数			
	総数	男	女	対前月 増 減	自然動態			社会動態										前月人口 R3(2021). 2.1現在	R3(2021). 3.1現在	対前月 増 減
					自然 増減	出生	死亡	社会 増減	転入				転出							
									計	県外	県内	その他	計	県外	県内	その他				
上三川町	30,886	15,961	14,925	▲ 24	▲ 20	11	31	▲ 4	78	29	49	0	82	27	55	0	30,910	11,729	8	
河内郡計	30,886	15,961	14,925	▲ 24	▲ 20	11	31	▲ 4	78	29	49	0	82	27	55	0	30,910	11,729	8	
益子町	21,621	10,737	10,884	▲ 62	▲ 17	1	18	▲ 45	35	12	23	0	80	23	56	1	21,683	7,884	▲ 25	
茂木町	11,631	5,718	5,913	▲ 25	▲ 17	2	19	▲ 8	17	9	8	0	25	11	14	0	11,656	4,472	▲ 8	
市貝町	11,205	5,739	5,466	▲ 18	▲ 7	4	11	▲ 11	30	8	22	0	41	10	30	1	11,223	4,312	▲ 2	
芳賀町	14,833	7,490	7,343	29	4	13	9	25	58	9	49	0	33	11	21	1	14,804	5,316	14	
芳賀郡計	59,290	29,684	29,606	▲ 76	▲ 37	20	57	▲ 39	140	38	102	0	179	55	121	3	59,366	21,984	▲ 21	
壬生町	39,151	19,276	19,875	4	▲ 9	25	34	13	106	47	58	1	93	28	64	1	39,147	16,000	27	
野木町	24,903	12,420	12,483	▲ 62	▲ 21	9	30	▲ 41	53	47	6	0	94	49	45	0	24,965	10,193	▲ 28	
下都賀郡計	64,054	31,696	32,358	▲ 58	▲ 30	34	64	▲ 28	159	94	64	1	187	77	109	1	64,112	26,193	▲ 1	
塩谷町	10,152	5,031	5,121	▲ 23	▲ 14	4	18	▲ 9	9	2	7	0	18	5	13	0	10,175	3,654	▲ 1	
高根沢町	29,123	15,198	13,925	▲ 28	▲ 8	16	24	▲ 20	96	41	55	0	116	52	64	0	29,151	12,261	▲ 12	
塩谷郡計	39,275	20,229	19,046	▲ 51	▲ 22	20	42	▲ 29	105	43	62	0	134	57	77	0	39,326	15,915	▲ 13	
那須町	23,435	11,514	11,921	▲ 20	▲ 23	9	32	3	75	50	22	3	72	33	38	1	23,455	8,855	3	
那珂川町	14,921	7,513	7,408	▲ 26	▲ 18	4	22	▲ 8	23	9	14	0	31	3	28	0	14,947	5,749	▲ 4	
那須郡計	38,356	19,027	19,329	▲ 46	▲ 41	13	54	▲ 5	98	59	36	3	103	36	66	1	38,402	14,604	▲ 1	

図3 県外からの転入・県外への転出者数 [令和3(2021)年2月中]



第3表 県外からの転入・県外への転出者数〔令和3(2021)年2月中〕

(単位:人)

都道府県	転 入			転 出			増 減		
	総 数	男	女	総 数	男	女	総 数	男	女
総 数	2,936	1,584	1,352	2,808	1,579	1,229	128	5	123
北 海 道	38	23	15	38	23	15	0	0	0
青 森 県	13	8	5	25	10	15	▲ 12	▲ 2	▲ 10
岩 手 県	22	15	7	18	6	12	4	9	▲ 5
宮 城 県	73	40	33	76	44	32	▲ 3	▲ 4	1
秋 田 県	15	9	6	8	1	7	7	8	▲ 1
山 形 県	18	12	6	13	8	5	5	4	1
福 島 県	104	52	52	80	41	39	24	11	13
茨 城 県	337	168	169	333	184	149	4	▲ 16	20
群 馬 県	208	112	96	268	148	120	▲ 60	▲ 36	▲ 24
埼 玉 県	318	185	133	457	246	211	▲ 139	▲ 61	▲ 78
千 葉 県	218	100	118	179	107	72	39	▲ 7	46
東 京 都	448	213	235	501	264	237	▲ 53	▲ 51	▲ 2
神 奈 川 県	173	106	67	221	140	81	▲ 48	▲ 34	▲ 14
新 潟 県	22	13	9	23	17	6	▲ 1	▲ 4	3
富 山 県	6	5	1	4	3	1	2	2	0
石 川 県	8	5	3	8	7	1	0	▲ 2	2
福 井 県	6	4	2	14	10	4	▲ 8	▲ 6	▲ 2
山 梨 県	19	9	10	4	3	1	15	6	9
長 野 県	23	10	13	28	19	9	▲ 5	▲ 9	4
岐 阜 県	18	12	6	11	7	4	7	5	2
静 岡 県	34	28	6	43	22	21	▲ 9	6	▲ 15
愛 知 県	71	49	22	62	36	26	9	13	▲ 4
三 重 県	14	6	8	16	11	5	▲ 2	▲ 5	3
滋 賀 県	7	3	4	8	4	4	▲ 1	▲ 1	0
京 都 府	15	9	6	8	4	4	7	5	2
大 阪 府	43	28	15	50	35	15	▲ 7	▲ 7	0
兵 庫 県	16	9	7	25	18	7	▲ 9	▲ 9	0
奈 良 県	9	7	2	2	1	1	7	6	1
和 歌 山 県	2	2	0	1	0	1	1	2	▲ 1
鳥 取 県	1	0	1	0	0	0	1	0	1
島 根 県	1	1	0	1	0	1	0	1	▲ 1
岡 山 県	20	3	17	8	5	3	12	▲ 2	14
広 島 県	13	6	7	17	10	7	▲ 4	▲ 4	0
山 口 県	9	4	5	5	2	3	4	2	2
徳 島 県	6	2	4	1	1	0	5	1	4
香 川 県	2	0	2	0	0	0	2	0	2
愛 媛 県	3	3	0	5	3	2	▲ 2	0	▲ 2
高 知 県	1	1	0	0	0	0	1	1	0
福 岡 県	41	26	15	20	15	5	21	11	10
佐 賀 県	4	1	3	4	2	2	0	▲ 1	1
長 崎 県	4	2	2	2	2	0	2	0	2
熊 本 県	4	2	2	10	5	5	▲ 6	▲ 3	▲ 3
大 分 県	7	5	2	7	1	6	0	4	▲ 4
宮 崎 県	7	5	2	19	4	15	▲ 12	1	▲ 13
鹿 児 島 県	7	2	5	15	7	8	▲ 8	▲ 5	▲ 3
沖 縄 県	14	8	6	12	5	7	2	3	▲ 1
国 外	494	271	223	158	98	60	336	173	163



---

---

編集・発行 栃木県県民生活部統計課

〒320-8501

宇都宮市塙田1-1-20

TEL 028-623-2246 (人口労働統計担当)

FAX 028-623-2247

◆◇「とちぎの統計情報」(栃木県ホームページ内)◇◆  
<https://www.pref.tochigi.lg.jp/c04/pref/toukei/toukei/top.html>

---

---