

栃木県毎月人口推計月報

令和3（2021）年4月1日現在

人口総数	1,924,591人	(前月比 3,163人減)
男	961,095人	(" 1,574人減)
女	963,496人	(" 1,589人減)
世帯数	805,724世帯	(" 1,781世帯増)

(単位：人)

区分	自然動態			社会動態		
		出生	死亡		転入	転出
総数	▲ 1,030	1,028	2,058	▲ 2,133	11,787	13,920
男	▲ 546	517	1,063	▲ 1,028	6,500	7,528
女	▲ 484	511	995	▲ 1,105	5,287	6,392

*1日～末日中の動き

この推計人口及び世帯数は、平成27年の国勢調査の結果を基礎とし、これに住民基本台帳に基づく毎月の自然動態（出生数－死亡数）、社会動態（転入者数－転出者数）及び世帯増減数を加減して推計したものです。



栃木県県民生活部統計課



(単位：人・世帯)

期 日	人 口				世帯数		
	総 数	男	女	各国勢調査間 人口増減		各月間 人口増減	
★ S 50(1975). 10. 1	1,698,003	834,794	863,209	—	—	433,371	
★ S 55(1980). 10. 1	1,792,201	885,573	906,628	94,198	—	490,152	
★ S 60(1985). 10. 1	1,866,066	924,221	941,845	73,865	—	521,556	
★ H 2(1990). 10. 1	1,935,168	962,571	972,597	69,102	—	573,521	
★ H 7(1995). 10. 1	1,984,390	987,426	996,964	49,222	—	625,174	
★ H 12(2000). 10. 1	2,004,817	995,859	1,008,958	20,427	—	667,459	
★ H 17(2005). 10. 1	2,016,631	1,002,114	1,014,517	11,814	—	709,346	
★ H 22(2010). 10. 1	2,007,683	996,855	1,010,828	▲ 8,948	—	745,604	
★ H 27(2015). 10. 1	1,974,255	981,626	992,629	▲ 33,428	—	763,097	
R 2 (2020). 4. 1	1,934,142	965,690	968,452	—	▲ 3,570	797,680	
5. 1	1,934,857	966,298	968,559	—	715	800,193	
6. 1	1,934,188	966,062	968,126	—	▲ 669	800,472	
7. 1	1,934,043	966,265	967,778	—	▲ 145	801,545	
8. 1	1,933,521	966,043	967,478	—	▲ 522	802,032	
9. 1	1,932,813	965,676	967,137	—	▲ 708	802,332	
10. 1	1,932,091	965,177	966,914	—	▲ 722	802,576	
11. 1	1,931,254	964,670	966,584	—	▲ 837	802,792	
12. 1	1,930,751	964,450	966,301	—	▲ 503	803,152	
R 3 (2021). 1. 1	1,929,999	963,942	966,057	—	▲ 752	803,338	
2. 1	1,928,816	963,326	965,490	—	▲ 1,183	803,633	
3. 1	1,927,754	962,669	965,085	—	▲ 1,062	803,943	
4. 1	1,924,591	961,095	963,496	—	▲ 3,163	805,724	
対前月	増減数	▲ 3,163	▲ 1,574	▲ 1,589	—	—	1,781
	*増減率(%)	▲ 0.16	▲ 0.16	▲ 0.16	—	—	0.22
対前年	同月	1,934,142	965,690	968,452	—	—	797,680
	増減数	▲ 9,551	▲ 4,595	▲ 4,956	—	—	8,044
	*増減率(%)	▲ 0.49	▲ 0.48	▲ 0.51	—	—	1.01

*増減率＝人口(世帯)増減数÷前期人口(世帯数)×100

(注)①★印は国勢調査結果による人口及び世帯数

②栃木県毎月人口調査による各期日の人口及び世帯数は、直前の国勢調査結果を基に推計

③R2. 10. 1以降の人口及び世帯数は、平成27年国勢調査結果を基に推計

図1 総人口の推移

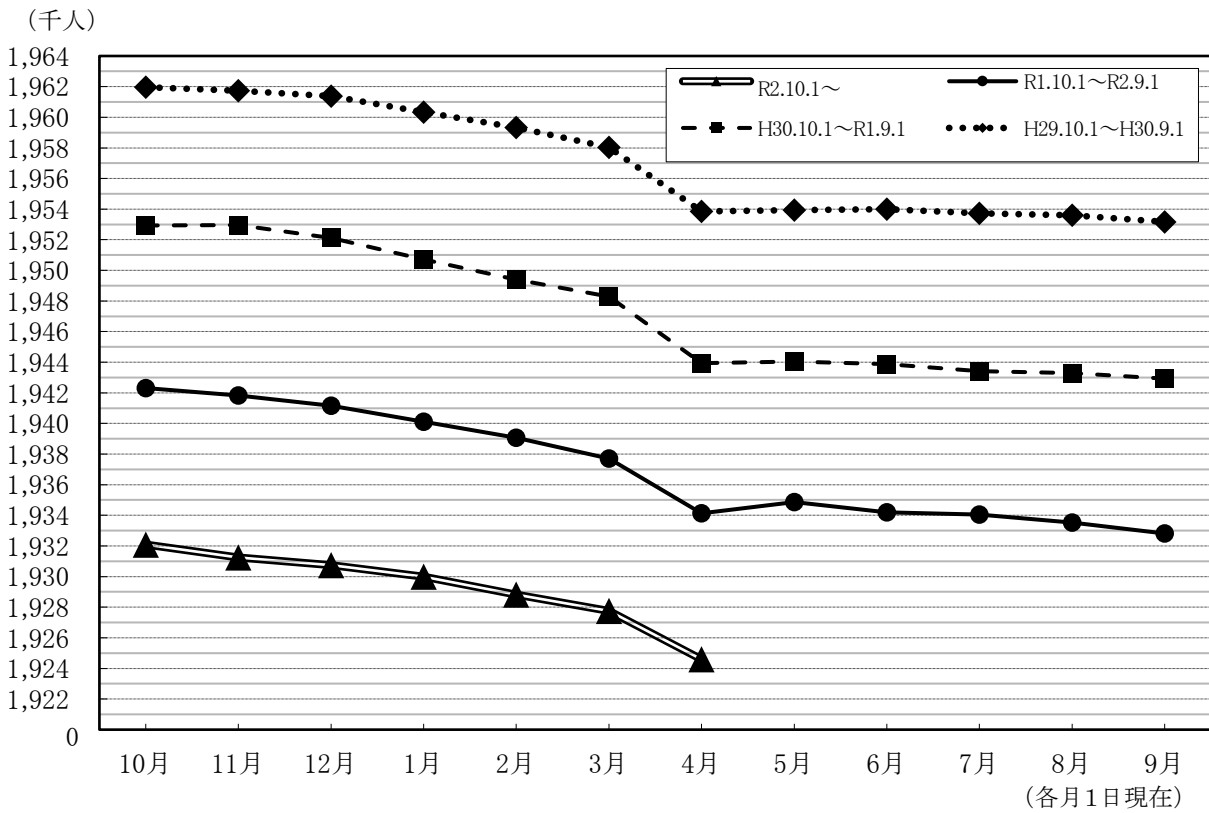
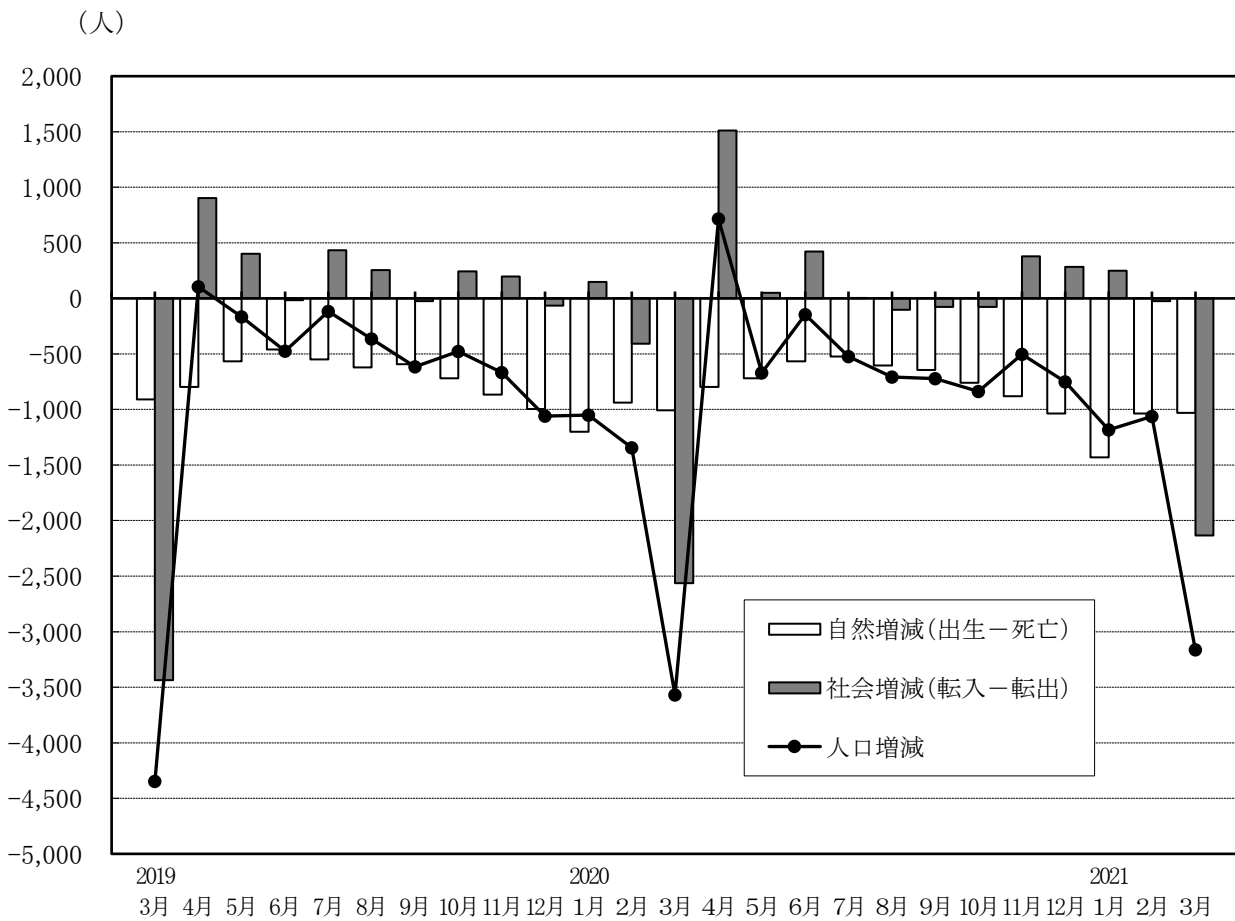


図2 自然・社会動態の推移 [平成31(2019)年3月中～令和3(2021)年3月中]



第2表 栃木県毎月人口推計結果表

令和3(2021)年4月1日現在

(単位：人、世帯)

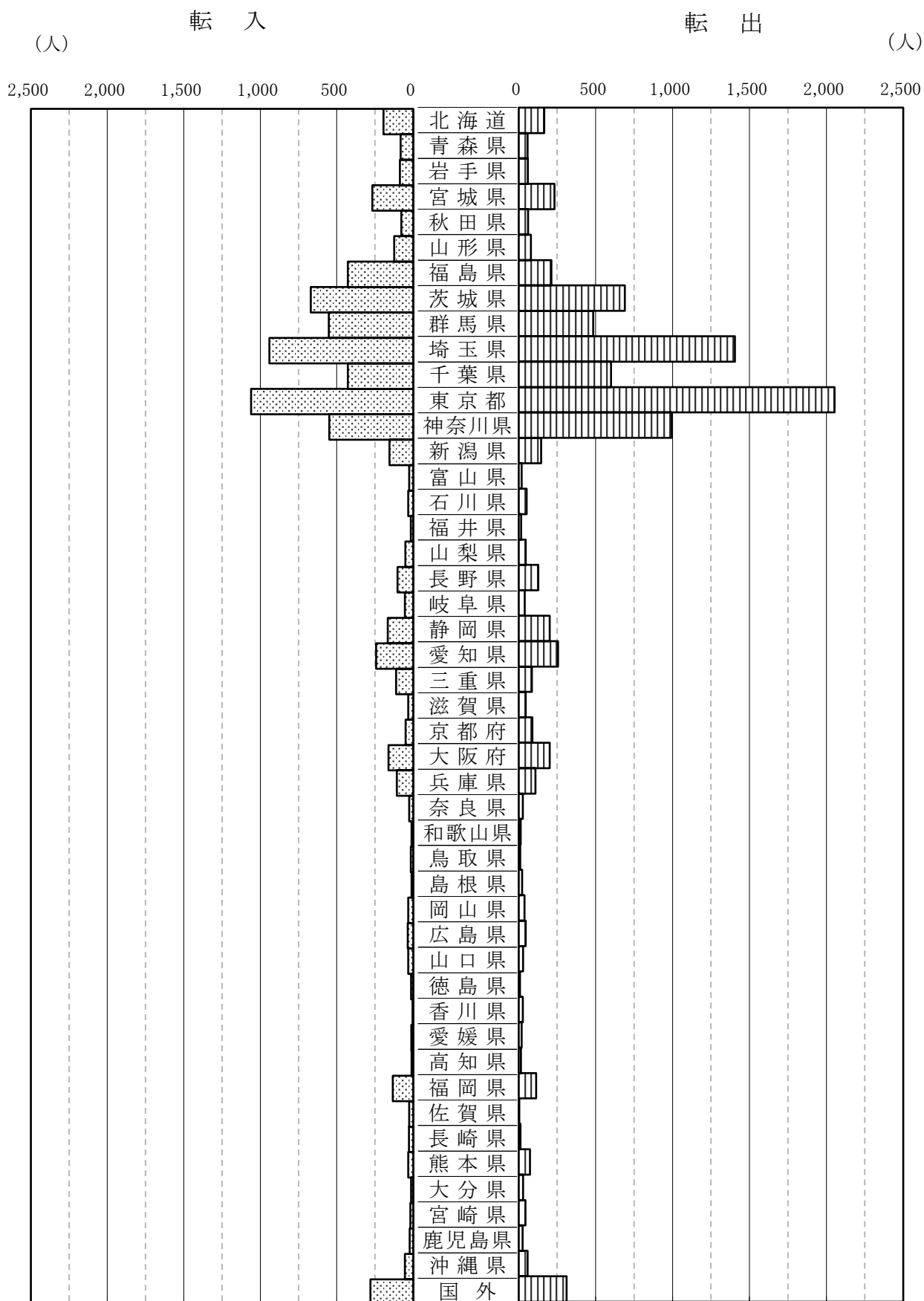
市町名	人 口																	世 帯 数		
	総数	男	女	対前月 増 減	自然動態			社会動態										前月人口 R3(2021). 3.1現在	R3(2021). 4.1現在	対前月 増 減
					自然 増減	出生	死亡	社会 増減	転入				転出							
									計	県外	県内	その他	計	県外	県内	その他				
県 計	1,924,591	961,095	963,496	▲ 3,163	▲ 1,030	1,028	2,058	▲ 2,133	11,787	7,591	4,075	121	13,920	9,451	4,128	341	1,927,754	805,724	1,781	
市 部 計	1,693,194	844,739	848,455	▲ 2,699	▲ 866	934	1,800	▲ 1,833	10,467	6,917	3,433	117	12,300	8,586	3,389	325	1,695,893	715,122	1,604	
郡 部 計	231,397	116,356	115,041	▲ 464	▲ 164	94	258	▲ 300	1,320	674	642	4	1,620	865	739	16	231,861	90,602	177	
宇都宮市	517,434	258,583	258,851	▲ 763	▲ 138	329	467	▲ 625	3,758	2,659	1,069	30	4,383	3,434	815	134	518,197	229,933	482	
足利市	142,515	70,227	72,288	▲ 367	▲ 133	56	189	▲ 234	686	515	154	17	920	718	171	31	142,882	62,179	46	
栃木市	153,315	75,959	77,356	▲ 193	▲ 128	79	207	▲ 65	832	508	299	25	897	557	285	55	153,508	60,812	152	
佐野市	114,603	56,827	57,776	▲ 239	▲ 83	71	154	▲ 156	551	395	151	5	707	491	202	14	114,842	49,218	61	
鹿沼市	94,427	46,718	47,709	▲ 164	▲ 46	46	92	▲ 118	334	160	174	0	452	249	197	6	94,591	36,997	79	
日光市	76,877	37,390	39,487	▲ 150	▲ 77	38	115	▲ 73	387	236	149	2	460	265	193	2	77,027	32,876	109	
小山市	167,564	85,018	82,546	▲ 310	▲ 47	98	145	▲ 263	1,161	843	294	24	1,424	1,029	339	56	167,874	71,458	133	
真岡市	78,592	39,719	38,873	▲ 73	▲ 37	37	74	▲ 36	423	237	178	8	459	272	178	9	78,665	30,581	124	
大田原市	72,899	36,494	36,405	▲ 24	▲ 51	36	87	27	514	328	185	1	487	288	195	4	72,923	30,399	173	
矢板市	31,106	15,458	15,648	▲ 39	▲ 23	13	36	▲ 16	185	76	108	1	201	97	103	1	31,145	12,486	40	
那須塩原市	115,511	57,610	57,901	▲ 91	▲ 46	65	111	▲ 45	748	484	262	2	793	488	298	7	115,602	48,884	161	
さくら市	44,712	23,312	21,400	▲ 65	▲ 23	26	49	▲ 42	276	128	148	0	318	155	161	2	44,777	16,882	49	
那須烏山市	24,371	12,144	12,227	▲ 85	▲ 24	10	34	▲ 61	94	23	71	0	155	63	92	0	24,456	9,253	4	
下野市	59,268	29,280	29,988	▲ 136	▲ 10	30	40	▲ 126	518	325	191	2	644	480	160	4	59,404	23,164	▲ 9	
市部計	1,693,194	844,739	848,455	▲ 2,699	▲ 866	934	1,800	▲ 1,833	10,467	6,917	3,433	117	12,300	8,586	3,389	325	1,695,893	715,122	1,604	

令和3(2021)年4月1日現在

(単位：人、世帯)

市町名	人 口																世 帯 数			
	総数	男	女	対前月 増 減	自然動態			社会動態										前月人口 R3(2021). 3.1現在	R3(2021). 4.1現在	対前月 増 減
					自然 増減	出生	死亡	社会 増減	転入				転出							
									計	県外	県内	その他	計	県外	県内	その他				
上三川町	30,874	15,967	14,907	▲ 12	▲ 3	20	23	▲ 9	241	117	124	0	250	152	95	3	30,886	11,797	68	
河内郡計	30,874	15,967	14,907	▲ 12	▲ 3	20	23	▲ 9	241	117	124	0	250	152	95	3	30,886	11,797	68	
益子町	21,559	10,705	10,854	▲ 62	▲ 22	7	29	▲ 40	76	33	42	1	116	55	60	1	21,621	7,883	▲ 1	
茂木町	11,577	5,691	5,886	▲ 54	▲ 12	3	15	▲ 42	41	23	18	0	83	32	49	2	11,631	4,472	0	
市貝町	11,150	5,713	5,437	▲ 55	▲ 8	3	11	▲ 47	52	12	40	0	99	39	59	1	11,205	4,311	▲ 1	
芳賀町	14,793	7,469	7,324	▲ 40	▲ 11	4	15	▲ 29	62	24	38	0	91	40	51	0	14,833	5,335	19	
芳賀郡計	59,079	29,578	29,501	▲ 211	▲ 53	17	70	▲ 158	231	92	138	1	389	166	219	4	59,290	22,001	17	
壬生町	39,085	19,242	19,843	▲ 66	▲ 19	18	37	▲ 47	222	111	110	1	269	145	120	4	39,151	16,023	23	
野木町	24,885	12,395	12,490	▲ 18	▲ 18	9	27	0	149	102	47	0	149	119	30	0	24,903	10,196	3	
下都賀郡計	63,970	31,637	32,333	▲ 84	▲ 37	27	64	▲ 47	371	213	157	1	418	264	150	4	64,054	26,219	26	
塩谷町	10,107	5,013	5,094	▲ 45	▲ 13	0	13	▲ 32	34	7	27	0	66	25	41	0	10,152	3,641	▲ 13	
高根沢町	29,113	15,194	13,919	▲ 10	▲ 4	19	23	▲ 6	259	149	109	1	265	146	118	1	29,123	12,314	53	
塩谷郡計	39,220	20,207	19,013	▲ 55	▲ 17	19	36	▲ 38	293	156	136	1	331	171	159	1	39,275	15,955	40	
那須町	23,392	11,484	11,908	▲ 43	▲ 31	6	37	▲ 12	136	76	60	0	148	82	63	3	23,435	8,884	29	
那珂川町	14,862	7,483	7,379	▲ 59	▲ 23	5	28	▲ 36	48	20	27	1	84	30	53	1	14,921	5,746	▲ 3	
那須郡計	38,254	18,967	19,287	▲ 102	▲ 54	11	65	▲ 48	184	96	87	1	232	112	116	4	38,356	14,630	26	

図3 県外からの転入・県外への転出者数 [令和3(2021)年3月中]



第3表 県外からの転入・県外への転出者数〔令和3(2021)年3月中〕

(単位:人)

都道府県	転 入			転 出			増 減		
	総 数	男	女	総 数	男	女	総 数	男	女
総 数	7,591	4,304	3,287	9,451	5,136	4,315	▲ 1,860	▲ 832	▲ 1,028
北 海 道	195	120	75	166	101	65	29	19	10
青 森 県	83	38	45	58	41	17	25	▲ 3	28
岩 手 県	87	43	44	60	40	20	27	3	24
宮 城 県	267	155	112	232	136	96	35	19	16
秋 田 県	78	42	36	61	37	24	17	5	12
山 形 県	124	65	59	80	47	33	44	18	26
福 島 県	427	189	238	212	122	90	215	67	148
茨 城 県	670	361	309	690	414	276	▲ 20	▲ 53	33
群 馬 県	552	295	257	485	268	217	67	27	40
埼 玉 県	941	558	383	1,405	685	720	▲ 464	▲ 127	▲ 337
千 葉 県	427	247	180	601	309	292	▲ 174	▲ 62	▲ 112
東 京 都	1,060	598	462	2,053	1,018	1,035	▲ 993	▲ 420	▲ 573
神 奈 川 県	548	345	203	994	574	420	▲ 446	▲ 229	▲ 217
新 潟 県	155	88	67	146	82	64	9	6	3
富 山 県	27	19	8	19	15	4	8	4	4
石 川 県	33	17	16	51	32	19	▲ 18	▲ 15	▲ 3
福 井 県	15	11	4	16	10	6	▲ 1	1	▲ 2
山 梨 県	51	23	28	46	26	20	5	▲ 3	8
長 野 県	103	61	42	127	72	55	▲ 24	▲ 11	▲ 13
岐 阜 県	55	31	24	40	25	15	15	6	9
静 岡 県	167	102	65	201	113	88	▲ 34	▲ 11	▲ 23
愛 知 県	243	140	103	255	151	104	▲ 12	▲ 11	▲ 1
三 重 県	112	63	49	85	61	24	27	2	25
滋 賀 県	33	16	17	45	28	17	▲ 12	▲ 12	0
京 都 府	50	31	19	89	50	39	▲ 39	▲ 19	▲ 20
大 阪 府	162	98	64	201	102	99	▲ 39	▲ 4	▲ 35
兵 庫 県	107	68	39	109	60	49	▲ 2	8	▲ 10
奈 良 県	27	15	12	27	11	16	0	4	▲ 4
和 歌 山 県	11	6	5	13	6	7	▲ 2	0	▲ 2
鳥 取 県	16	8	8	10	6	4	6	2	4
島 根 県	11	7	4	23	12	11	▲ 12	▲ 5	▲ 7
岡 山 県	33	22	11	38	21	17	▲ 5	1	▲ 6
広 島 県	36	21	15	46	27	19	▲ 10	▲ 6	▲ 4
山 口 県	32	23	9	29	17	12	3	6	▲ 3
徳 島 県	14	8	6	8	6	2	6	2	4
香 川 県	5	4	1	27	16	11	▲ 22	▲ 12	▲ 10
愛 媛 県	12	5	7	19	9	10	▲ 7	▲ 4	▲ 3
高 知 県	11	7	4	14	9	5	▲ 3	▲ 2	▲ 1
福 岡 県	134	77	57	113	64	49	21	13	8
佐 賀 県	26	18	8	4	2	2	22	16	6
長 崎 県	28	16	12	12	7	5	16	9	7
熊 本 県	32	19	13	73	40	33	▲ 41	▲ 21	▲ 20
大 分 県	14	9	5	29	13	16	▲ 15	▲ 4	▲ 11
宮 崎 県	19	15	4	44	32	12	▲ 25	▲ 17	▲ 8
鹿 児 島 県	23	12	11	25	13	12	▲ 2	▲ 1	▲ 1
沖 縄 県	55	32	23	58	24	34	▲ 3	8	▲ 11
国 外	280	156	124	312	182	130	▲ 32	▲ 26	▲ 6



編集・発行 栃木県県民生活部統計課

〒320-8501

宇都宮市塙田1-1-20

TEL 028-623-2246 (人口労働統計担当)

FAX 028-623-2247

◆◇「とちぎの統計情報」(栃木県ホームページ内)◇◆
<https://www.pref.tochigi.lg.jp/c04/pref/toukei/toukei/top.html>
