

栃木県毎月人口推計月報

令和3（2021）年5月1日現在

人口総数	1,924,010人	(前月比 581人減)
男	960,830人	(" 265人減)
女	963,180人	(" 316人減)
世帯数	807,397世帯	(" 1,673世帯増)

(単位：人)

区分	自然動態			社会動態		
		出生	死亡		転入	転出
総数	▲ 900	960	1,860	319	7,870	7,551
男	▲ 458	503	961	193	4,480	4,287
女	▲ 442	457	899	126	3,390	3,264

*1日～末日中の動き

この推計人口及び世帯数は、平成27年の国勢調査の結果を基礎とし、これに住民基本台帳に基づく毎月の自然動態（出生数－死亡数）、社会動態（転入者数－転出者数）及び世帯増減数を加減して推計したものです。



栃木県県民生活部統計課



(単位：人・世帯)

期 日	人 口				世帯数		
	総 数	男	女	各国勢調査間 人口増減		各月間 人口増減	
★ S 50(1975). 10. 1	1,698,003	834,794	863,209	—	—	433,371	
★ S 55(1980). 10. 1	1,792,201	885,573	906,628	94,198	—	490,152	
★ S 60(1985). 10. 1	1,866,066	924,221	941,845	73,865	—	521,556	
★ H 2(1990). 10. 1	1,935,168	962,571	972,597	69,102	—	573,521	
★ H 7(1995). 10. 1	1,984,390	987,426	996,964	49,222	—	625,174	
★ H 12(2000). 10. 1	2,004,817	995,859	1,008,958	20,427	—	667,459	
★ H 17(2005). 10. 1	2,016,631	1,002,114	1,014,517	11,814	—	709,346	
★ H 22(2010). 10. 1	2,007,683	996,855	1,010,828	▲ 8,948	—	745,604	
★ H 27(2015). 10. 1	1,974,255	981,626	992,629	▲ 33,428	—	763,097	
R 2 (2020). 5. 1	1,934,857	966,298	968,559	—	715	800,193	
6. 1	1,934,188	966,062	968,126	—	▲ 669	800,472	
7. 1	1,934,043	966,265	967,778	—	▲ 145	801,545	
8. 1	1,933,521	966,043	967,478	—	▲ 522	802,032	
9. 1	1,932,813	965,676	967,137	—	▲ 708	802,332	
10. 1	1,932,091	965,177	966,914	—	▲ 722	802,576	
11. 1	1,931,254	964,670	966,584	—	▲ 837	802,792	
12. 1	1,930,751	964,450	966,301	—	▲ 503	803,152	
R 3 (2021). 1. 1	1,929,999	963,942	966,057	—	▲ 752	803,338	
2. 1	1,928,816	963,326	965,490	—	▲ 1,183	803,633	
3. 1	1,927,754	962,669	965,085	—	▲ 1,062	803,943	
4. 1	1,924,591	961,095	963,496	—	▲ 3,163	805,724	
5. 1	1,924,010	960,830	963,180	—	▲ 581	807,397	
対前月	増減数	▲ 581	▲ 265	▲ 316	—	—	1,673
	*増減率(%)	▲ 0.03	▲ 0.03	▲ 0.03	—	—	0.21
対前年	同月	1,934,857	966,298	968,559	—	—	800,193
	増減数	▲ 10,847	▲ 5,468	▲ 5,379	—	—	7,204
	*増減率(%)	▲ 0.56	▲ 0.57	▲ 0.56	—	—	0.90

*増減率＝人口(世帯)増減数÷前期人口(世帯数)×100

(注)①★印は国勢調査結果による人口及び世帯数

②栃木県毎月人口調査による各期日の人口及び世帯数は、直前の国勢調査結果を基に推計

③R2. 10. 1以降の人口及び世帯数は、平成27年国勢調査結果を基に推計

図1 総人口の推移

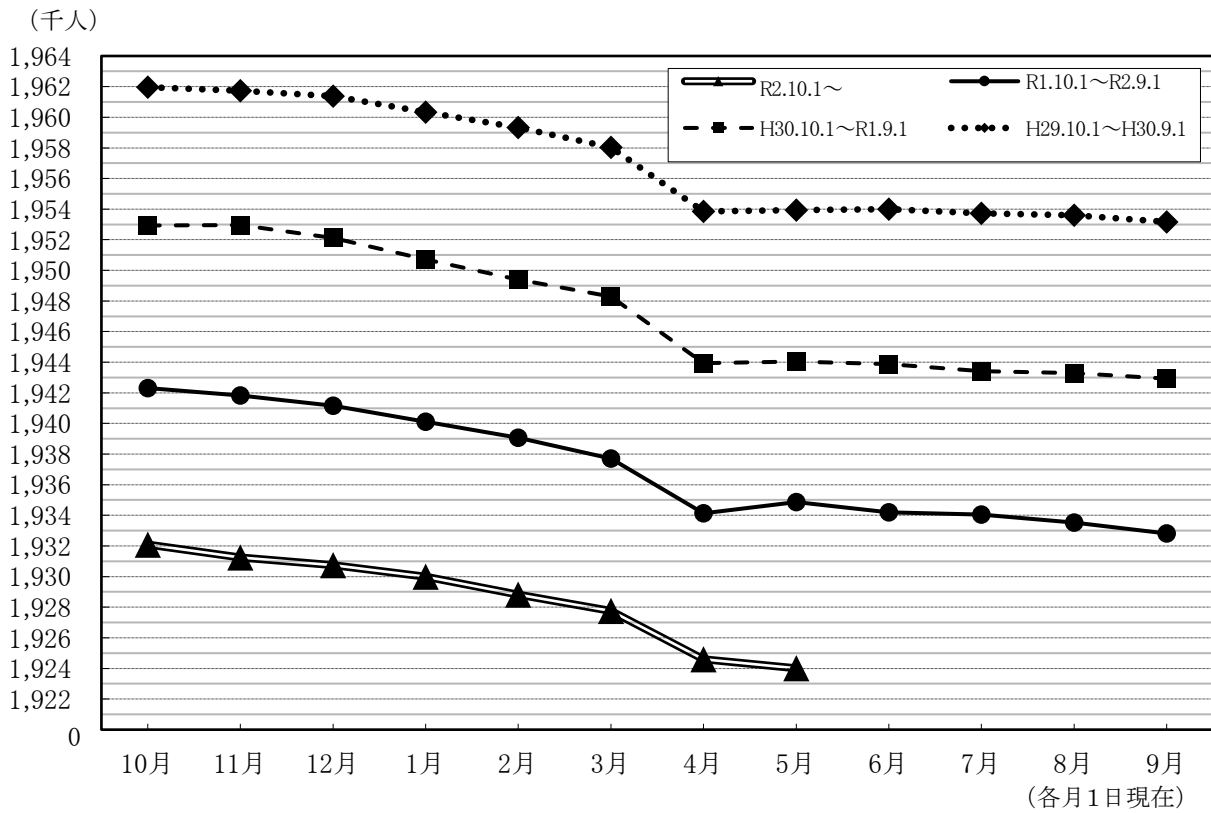
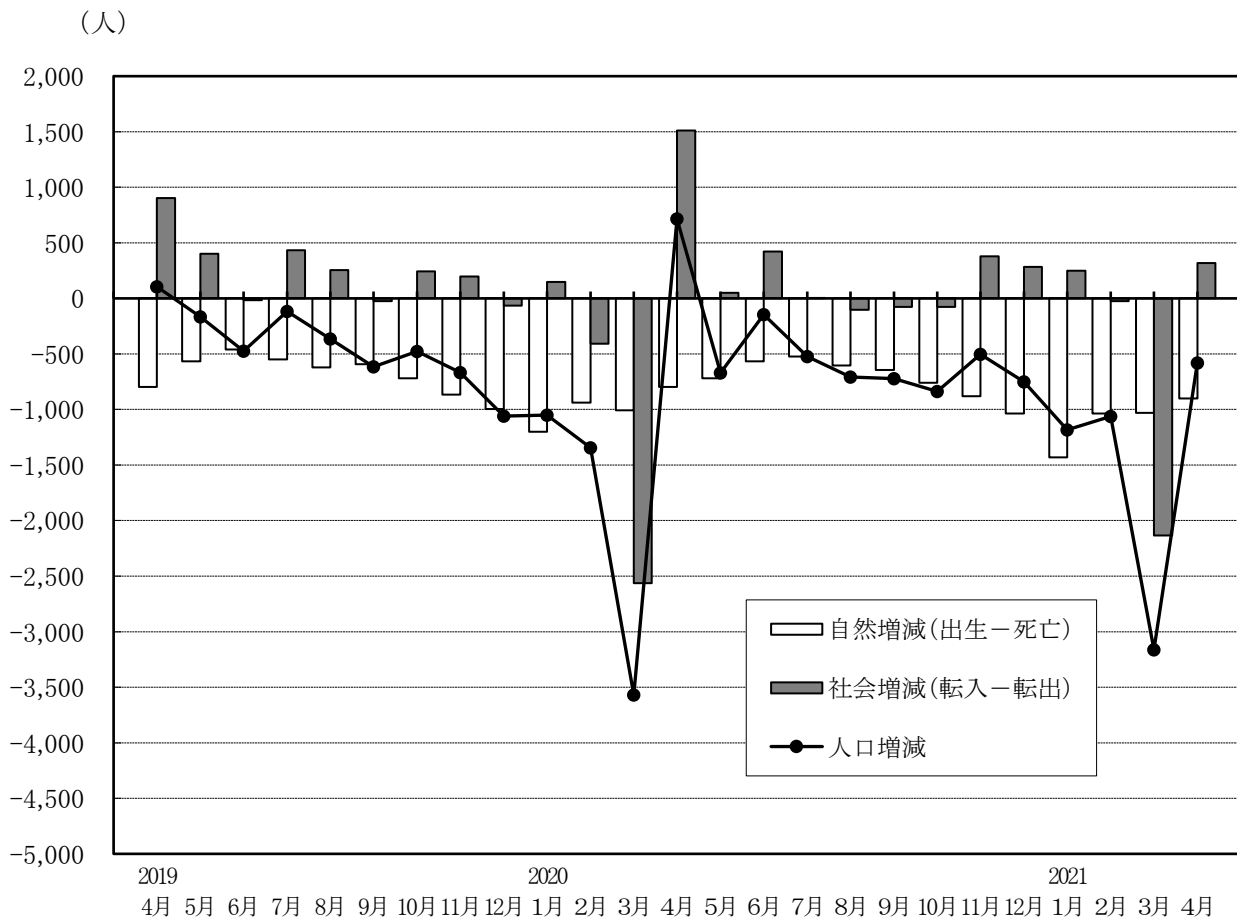


図2 自然・社会動態の推移 [平成31(2019)年4月中～令和3(2021)年4月中]



第2表 栃木県毎月人口推計結果表

令和3(2021)年5月1日現在

(単位：人、世帯)

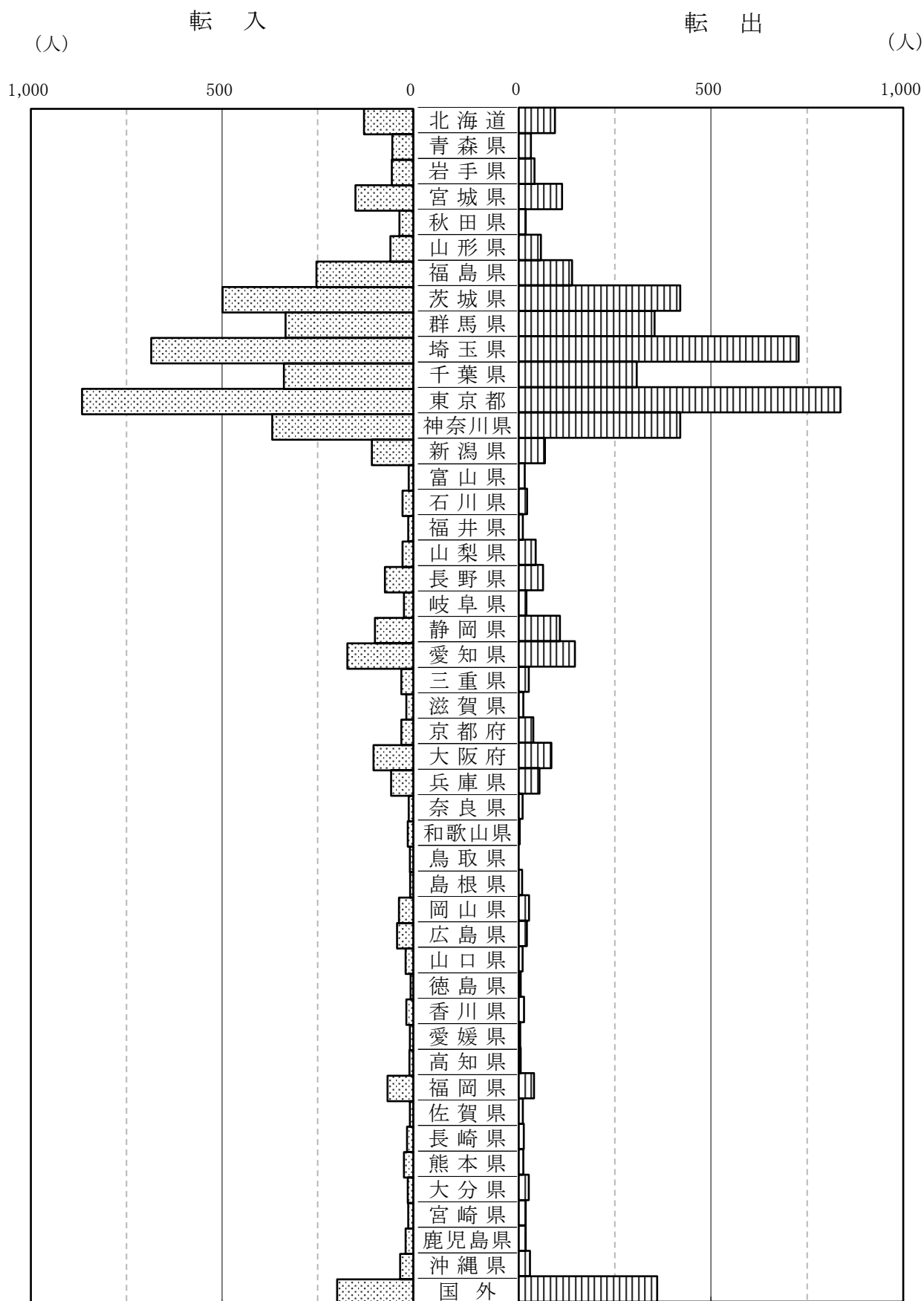
市町名	人 口																	世 帯 数		
	総数	男	女	対前月 増 減	自然動態			社会動態										前月人口 R3(2021). 4.1現在	R3(2021). 5.1現在	対前月 増 減
					自然 増減	出生	死亡	社会 増減	転入				転出							
									計	県外	県内	その他	計	県外	県内	その他				
県 計	1,924,010	960,830	963,180	▲ 581	▲ 900	960	1,860	319	7,870	5,214	2,535	121	7,551	4,907	2,403	241	1,924,591	807,397	1,673	
市 部 計	1,692,777	844,527	848,250	▲ 417	▲ 752	861	1,613	335	7,051	4,783	2,157	111	6,716	4,512	1,978	226	1,693,194	716,653	1,531	
郡 部 計	231,233	116,303	114,930	▲ 164	▲ 148	99	247	▲ 16	819	431	378	10	835	395	425	15	231,397	90,744	142	
宇都宮市	517,593	258,725	258,868	159	▲ 113	321	434	272	2,519	1,822	661	36	2,247	1,693	504	50	517,434	230,571	638	
足利市	142,332	70,153	72,179	▲ 183	▲ 108	44	152	▲ 75	415	325	70	20	490	366	80	44	142,515	62,190	11	
栃木市	153,160	75,887	77,273	▲ 155	▲ 77	77	154	▲ 78	563	387	162	14	641	395	208	38	153,315	60,873	61	
佐野市	114,481	56,778	57,703	▲ 122	▲ 88	42	130	▲ 34	330	223	102	5	364	249	107	8	114,603	49,261	43	
鹿沼市	94,351	46,690	47,661	▲ 76	▲ 56	47	103	▲ 20	226	90	135	1	246	129	111	6	94,427	37,021	24	
日光市	76,741	37,304	39,437	▲ 136	▲ 85	29	114	▲ 51	234	156	78	0	285	175	100	10	76,877	32,896	20	
小山市	167,578	85,016	82,562	14	▲ 23	101	124	37	868	632	212	24	831	574	215	42	167,564	71,617	159	
真岡市	78,596	39,732	38,864	4	▲ 13	60	73	17	265	139	119	7	248	148	89	11	78,592	30,661	80	
大田原市	72,994	36,493	36,501	95	▲ 34	26	60	129	456	310	146	0	327	171	150	6	72,899	30,595	196	
矢板市	31,048	15,441	15,607	▲ 58	▲ 26	9	35	▲ 32	74	26	47	1	106	54	52	0	31,106	12,501	15	
那須塩原市	115,490	57,570	57,920	▲ 21	▲ 58	51	109	37	462	299	160	3	425	261	157	7	115,511	48,978	94	
さくら市	44,673	23,291	21,382	▲ 39	▲ 25	21	46	▲ 14	195	107	88	0	209	117	91	1	44,712	16,877	▲ 5	
那須烏山市	24,328	12,114	12,214	▲ 43	▲ 29	5	34	▲ 14	59	22	37	0	73	39	33	1	24,371	9,250	▲ 3	
下野市	59,412	29,333	30,079	144	▲ 17	28	45	161	385	245	140	0	224	141	81	2	59,268	23,362	198	
市部計	1,692,777	844,527	848,250	▲ 417	▲ 752	861	1,613	335	7,051	4,783	2,157	111	6,716	4,512	1,978	226	1,693,194	716,653	1,531	

令和3(2021)年5月1日現在

(単位:人、世帯)

市町名	人 口																世 帯 数			
	総数	男	女	対前月 増 減	自然動態			社会動態										前月人口 R3(2021). 4.1現在	R3(2021). 5.1現在	対前月 増 減
					自然 増減	出生	死亡	社会 増減	転入				転出							
									計	県外	県内	その他	計	県外	県内	その他				
上三川町	30,862	15,968	14,894	▲ 12	▲ 2	20	22	▲ 10	119	57	60	2	129	54	74	1	30,874	11,826	29	
河内郡計	30,862	15,968	14,894	▲ 12	▲ 2	20	22	▲ 10	119	57	60	2	129	54	74	1	30,874	11,826	29	
益子町	21,533	10,695	10,838	▲ 26	▲ 20	6	26	▲ 6	60	31	29	0	66	34	32	0	21,559	7,894	11	
茂木町	11,535	5,677	5,858	▲ 42	▲ 28	0	28	▲ 14	29	14	15	0	43	24	18	1	11,577	4,472	0	
市貝町	11,134	5,706	5,428	▲ 16	▲ 14	2	16	▲ 2	47	23	24	0	49	12	35	2	11,150	4,324	13	
芳賀町	14,793	7,476	7,317	0	▲ 4	10	14	4	49	11	36	2	45	19	25	1	14,793	5,344	9	
芳賀郡計	58,995	29,554	29,441	▲ 84	▲ 66	18	84	▲ 18	185	79	104	2	203	89	110	4	59,079	22,034	33	
壬生町	39,102	19,252	19,850	17	▲ 18	15	33	35	144	65	79	0	109	63	41	5	39,085	16,062	39	
野木町	24,886	12,386	12,500	1	▲ 7	12	19	8	86	62	21	3	78	46	30	2	24,885	10,223	27	
下都賀郡計	63,988	31,638	32,350	18	▲ 25	27	52	43	230	127	100	3	187	109	71	7	63,970	26,285	66	
塩谷町	10,079	4,992	5,087	▲ 28	▲ 14	3	17	▲ 14	14	10	3	1	28	12	16	0	10,107	3,639	▲ 2	
高根沢町	29,112	15,205	13,907	▲ 1	0	24	24	▲ 1	123	53	70	0	124	67	57	0	29,113	12,312	▲ 2	
塩谷郡計	39,191	20,197	18,994	▲ 29	▲ 14	27	41	▲ 15	137	63	73	1	152	79	73	0	39,220	15,951	▲ 4	
那須町	23,386	11,482	11,904	▲ 6	▲ 14	6	20	8	120	91	28	1	112	44	65	3	23,392	8,909	25	
那珂川町	14,811	7,464	7,347	▲ 51	▲ 27	1	28	▲ 24	28	14	13	1	52	20	32	0	14,862	5,739	▲ 7	
那須郡計	38,197	18,946	19,251	▲ 57	▲ 41	7	48	▲ 16	148	105	41	2	164	64	97	3	38,254	14,648	18	

図3 県外からの転入・県外への転出者数 [令和3(2021)年4月中]



第3表 県外からの転入・県外への転出者数〔令和3(2021)年4月中〕

(単位:人)

都道府県	転 入			転 出			増 減		
	総 数	男	女	総 数	男	女	総 数	男	女
総 数	5,214	3,047	2,167	4,907	2,851	2,056	307	196	111
北 海 道	129	78	51	94	64	30	35	14	21
青 森 県	55	30	25	32	15	17	23	15	8
岩 手 県	56	23	33	41	25	16	15	▲ 2	17
宮 城 県	151	86	65	113	73	40	38	13	25
秋 田 県	36	13	23	18	9	9	18	4	14
山 形 県	60	33	27	58	32	26	2	1	1
福 島 県	253	132	121	139	73	66	114	59	55
茨 城 県	499	290	209	420	251	169	79	39	40
群 馬 県	334	197	137	353	204	149	▲ 19	▲ 7	▲ 12
埼 玉 県	685	415	270	728	406	322	▲ 43	9	▲ 52
千 葉 県	338	205	133	307	184	123	31	21	10
東 京 都	866	475	391	837	435	402	29	40	▲ 11
神 奈 川 県	369	235	134	420	264	156	▲ 51	▲ 29	▲ 22
新 潟 県	108	63	45	68	44	24	40	19	21
富 山 県	12	7	5	16	9	7	▲ 4	▲ 2	▲ 2
石 川 県	28	15	13	22	10	12	6	5	1
福 井 県	13	6	7	11	7	4	2	▲ 1	3
山 梨 県	28	18	10	44	22	22	▲ 16	▲ 4	▲ 12
長 野 県	74	30	44	63	39	24	11	▲ 9	20
岐 阜 県	24	15	9	20	13	7	4	2	2
静 岡 県	100	63	37	107	62	45	▲ 7	1	▲ 8
愛 知 県	172	122	50	146	89	57	26	33	▲ 7
三 重 県	31	18	13	26	19	7	5	▲ 1	6
滋 賀 県	18	14	4	12	7	5	6	7	▲ 1
京 都 府	31	19	12	38	27	11	▲ 7	▲ 8	1
大 阪 府	104	65	39	85	50	35	19	15	4
兵 庫 県	58	34	24	54	39	15	4	▲ 5	9
奈 良 県	12	6	6	10	5	5	2	1	1
和 歌 山 県	14	8	6	3	1	2	11	7	4
鳥 取 県	9	5	4	0	0	0	9	5	4
島 根 県	8	4	4	9	7	2	▲ 1	▲ 3	2
岡 山 県	37	23	14	27	13	14	10	10	0
広 島 県	42	25	17	21	13	8	21	12	9
山 口 県	20	8	12	10	6	4	10	2	8
徳 島 県	7	4	3	5	2	3	2	2	0
香 川 県	18	12	6	14	9	5	4	3	1
愛 媛 県	9	4	5	4	2	2	5	2	3
高 知 県	10	6	4	5	3	2	5	3	2
福 岡 県	67	38	29	40	26	14	27	12	15
佐 賀 県	9	6	3	11	6	5	▲ 2	0	▲ 2
長 崎 県	16	7	9	13	9	4	3	▲ 2	5
熊 本 県	24	15	9	12	8	4	12	7	5
大 分 県	14	8	6	26	18	8	▲ 12	▲ 10	▲ 2
宮 崎 県	13	7	6	18	9	9	▲ 5	▲ 2	▲ 3
鹿 児 島 県	20	14	6	18	12	6	2	2	0
沖 縄 県	34	19	15	29	16	13	5	3	2
国 外	199	127	72	360	214	146	▲ 161	▲ 87	▲ 74



編集・発行 栃木県県民生活部統計課

〒320-8501
宇都宮市塙田1-1-20
TEL 028-623-2246 (人口労働統計担当)
FAX 028-623-2247

◆◇「とちぎの統計情報」(栃木県ホームページ内)◇◆
<https://www.pref.tochigi.lg.jp/c04/pref/toukei/toukei/top.html>
