

栃木県毎月人口推計月報

令和3（2021）年6月1日現在

人口総数 1,925,219人（前月比 716人減）

男 960,361人（ ” 350人減）

女 964,858人（ ” 366人減）

世帯数 798,999世帯（ ” 425世帯増）

（単位：人）

区分	自然動態			社会動態		
		出生	死亡		転入	転出
総数	▲ 874	927	1,801	158	4,464	4,306
男	▲ 448	488	936	98	2,497	2,399
女	▲ 426	439	865	60	1,967	1,907

*1日～末日中の動き

この推計人口及び世帯数は、令和2年の国勢調査速報結果を基礎とし、これに住民基本台帳に基づく毎月の自然動態（出生数－死亡数）、社会動態（転入者数－転出者数）及び世帯増減数を加減して推計したものです。



栃木県県民生活部統計課



(単位：人・世帯)

期 日	人 口				世帯数		
	総 数	男	女	各国勢調査間 人口増減		各月間 人口増減	
★ S 50(1975). 10. 1	1,698,003	834,794	863,209	—	—	433,371	
★ S 55(1980). 10. 1	1,792,201	885,573	906,628	94,198	—	490,152	
★ S 60(1985). 10. 1	1,866,066	924,221	941,845	73,865	—	521,556	
★ H 2(1990). 10. 1	1,935,168	962,571	972,597	69,102	—	573,521	
★ H 7(1995). 10. 1	1,984,390	987,426	996,964	49,222	—	625,174	
★ H 12(2000). 10. 1	2,004,817	995,859	1,008,958	20,427	—	667,459	
★ H 17(2005). 10. 1	2,016,631	1,002,114	1,014,517	11,814	—	709,346	
★ H 22(2010). 10. 1	2,007,683	996,855	1,010,828	▲ 8,948	—	745,604	
★ H 27(2015). 10. 1	1,974,255	981,626	992,629	▲ 33,428	—	763,097	
R 2 (2020). 6. 1	1,934,188	966,062	968,126	—	▲ 669	800,472	
7. 1	1,934,043	966,265	967,778	—	▲ 145	801,545	
8. 1	1,933,521	966,043	967,478	—	▲ 522	802,032	
9. 1	1,932,813	965,676	967,137	—	▲ 708	802,332	
★ R 2 (2020). 10. 1	1,934,016	965,058	968,958	▲ 40,239	—	793,753	
11. 1	1,933,179	964,551	968,628	—	▲ 837	793,969	
12. 1	1,932,676	964,331	968,345	—	▲ 503	794,329	
R 3 (2021). 1. 1	1,931,924	963,823	968,101	—	▲ 752	794,515	
2. 1	1,930,741	963,207	967,534	—	▲ 1,183	794,810	
3. 1	1,929,679	962,550	967,129	—	▲ 1,062	795,120	
4. 1	1,926,516	960,976	965,540	—	▲ 3,163	796,901	
5. 1	1,925,935	960,711	965,224	—	▲ 581	798,574	
6. 1	1,925,219	960,361	964,858	—	▲ 716	798,999	
対 前 月	増減数	▲ 716	▲ 350	▲ 366	—	—	425
	*増減率(%)	▲ 0.04	▲ 0.04	▲ 0.04	—	—	0.05

*増減率＝人口(世帯)増減数÷前期人口(世帯数)×100

(注)①★印は国勢調査結果による人口及び世帯数

②栃木県毎月人口調査による各期日の人口及び世帯数は、直前の国勢調査結果を基に推計

③R2. 10. 1以降の人口及び世帯数は、令和2年国勢調査速報結果を基に推計

図1 総人口の推移

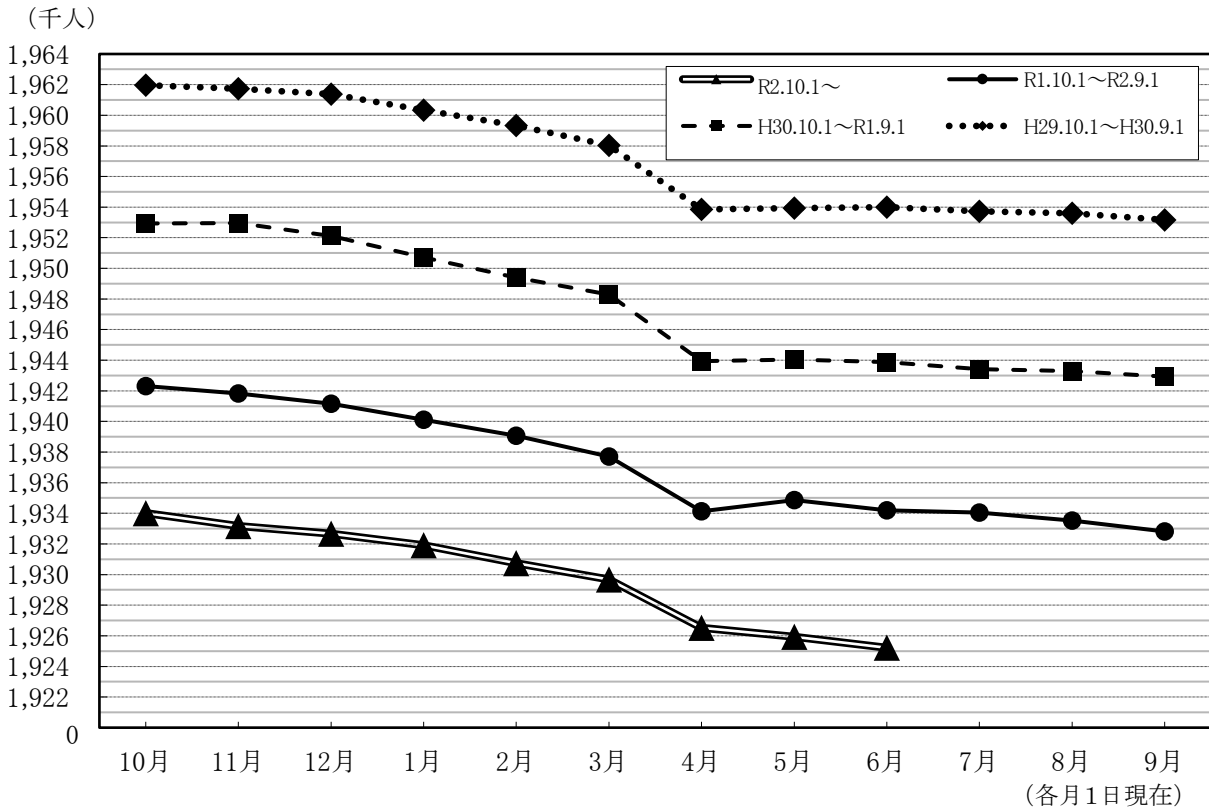
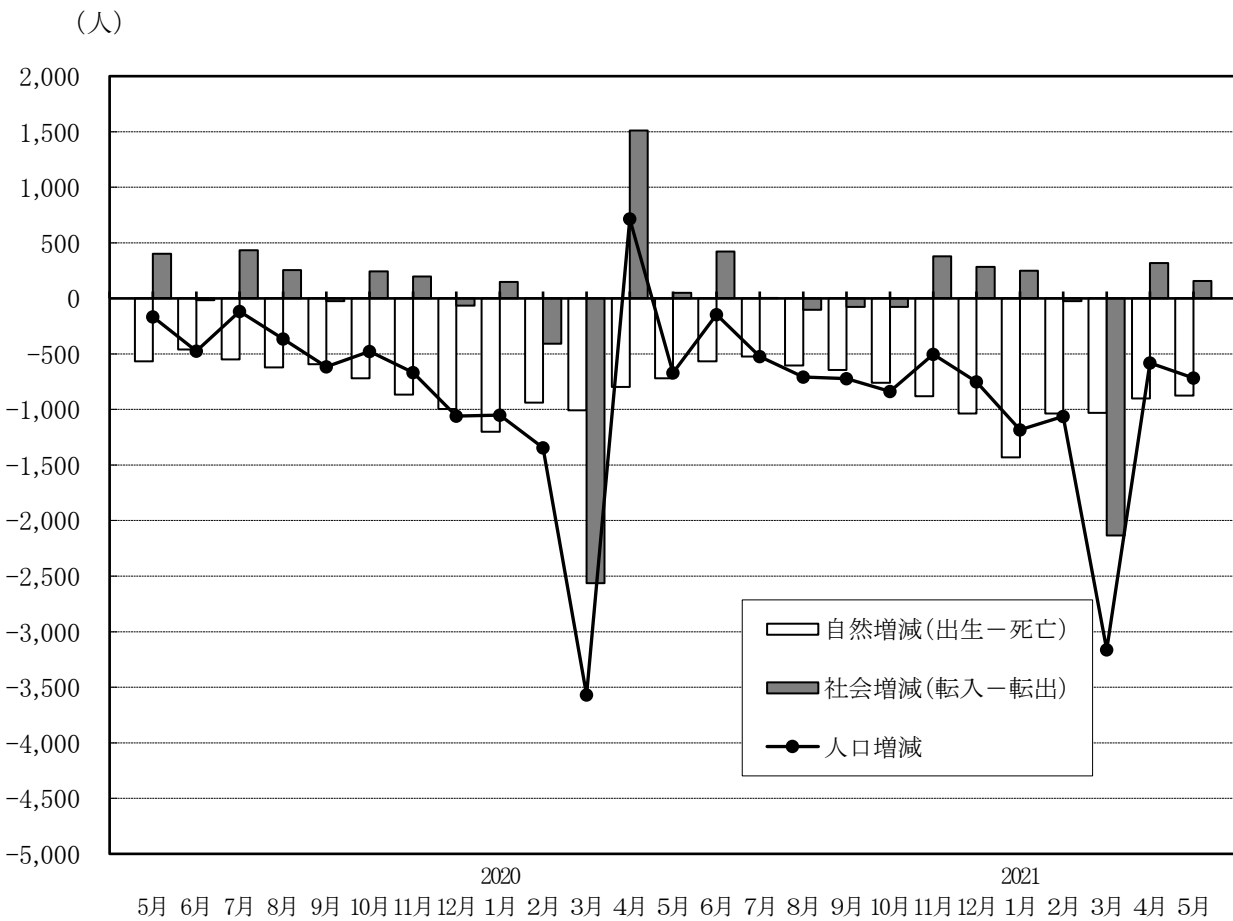


図2 自然・社会動態の推移 [平成31(2019)年5月中～令和3(2021)年5月中]



第2表 栃木県毎月人口推計結果表

令和3(2021)年6月1日現在

(単位：人、世帯)

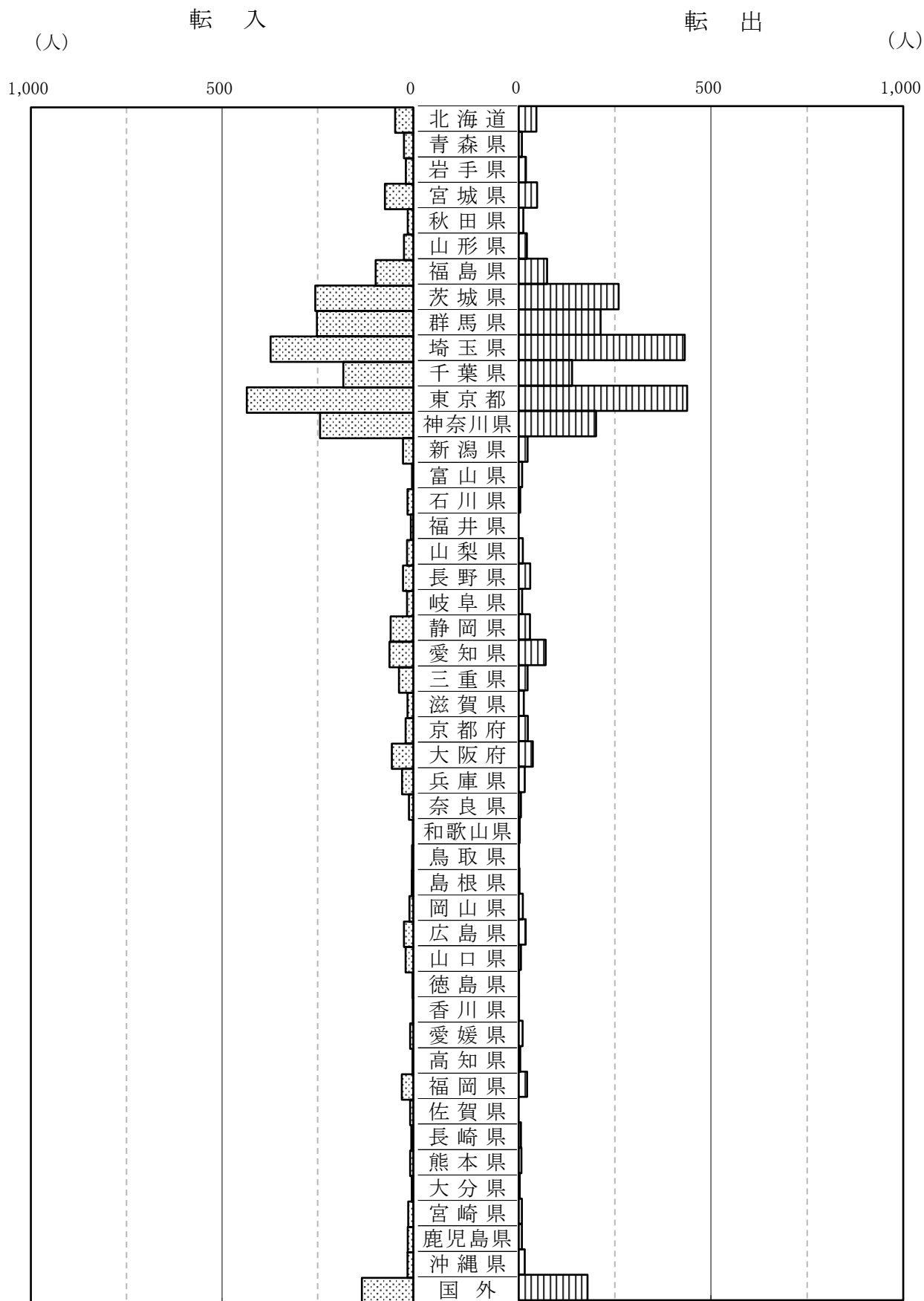
市町名	人 口																	世 帯 数		
	総数	男	女	対前月 増 減	自然動態			社会動態										前月人口 R3(2021). 5.1現在	R3(2021). 6.1現在	対前月 増 減
					自然 増減	出生	死亡	社会 増減	転入				転出							
									計	県外	県内	その他	計	県外	県内	その他				
県 計	1,925,219	960,361	964,858	▲ 716	▲ 874	927	1,801	158	4,464	2,748	1,634	82	4,306	2,521	1,657	128	1,925,935	798,999	425	
市 部 計	1,693,031	843,687	849,344	▲ 450	▲ 699	831	1,530	249	3,993	2,516	1,399	78	3,744	2,275	1,359	110	1,693,481	709,281	433	
郡 部 計	232,188	116,674	115,514	▲ 266	▲ 175	96	271	▲ 91	471	232	235	4	562	246	298	18	232,454	89,718	▲ 8	
宇都宮市	517,689	258,791	258,898	▲ 66	▲ 130	272	402	64	1,214	814	373	27	1,150	758	380	12	517,755	231,549	127	
足利市	143,614	70,850	72,764	▲ 114	▲ 91	55	146	▲ 23	276	232	37	7	299	236	50	13	143,728	61,466	▲ 3	
栃木市	154,585	76,847	77,738	▲ 96	▲ 72	73	145	▲ 24	332	206	110	16	356	200	127	29	154,681	60,815	4	
佐野市	115,525	57,195	58,330	▲ 73	▲ 61	62	123	▲ 12	206	147	55	4	218	142	69	7	115,598	48,347	6	
鹿沼市	93,537	46,367	47,170	▲ 49	▲ 61	43	104	12	194	94	97	3	182	95	86	1	93,586	36,225	21	
日光市	76,800	37,380	39,420	▲ 117	▲ 79	34	113	▲ 38	129	64	61	4	167	84	77	6	76,917	32,241	▲ 30	
小山市	166,702	84,415	82,287	63	▲ 35	93	128	98	578	414	155	9	480	322	135	23	166,639	69,698	127	
真岡市	78,163	39,485	38,678	▲ 16	▲ 28	31	59	12	178	89	86	3	166	95	68	3	78,179	29,755	36	
大田原市	72,070	35,296	36,774	49	▲ 28	32	60	77	218	119	99	0	141	56	80	5	72,021	30,213	59	
矢板市	30,912	15,312	15,600	▲ 31	▲ 19	15	34	▲ 12	40	20	20	0	52	25	27	0	30,943	12,075	4	
那須塩原市	115,038	57,151	57,887	11	▲ 44	58	102	55	308	192	114	2	253	152	97	4	115,027	47,786	46	
さくら市	44,412	23,010	21,402	3	▲ 11	29	40	14	101	34	66	1	87	25	60	2	44,409	16,445	11	
那須烏山市	24,524	12,193	12,331	▲ 28	▲ 32	8	40	4	44	22	22	0	40	15	25	0	24,552	9,185	▲ 2	
下野市	59,460	29,395	30,065	14	▲ 8	26	34	22	175	69	104	2	153	70	78	5	59,446	23,481	27	
市部計	1,693,031	843,687	849,344	▲ 450	▲ 699	831	1,530	249	3,993	2,516	1,399	78	3,744	2,275	1,359	110	1,693,481	709,281	433	

令和3(2021)年6月1日現在

(単位：人、世帯)

市町名	人 口																世 帯 数			
	総数	男	女	対前月 増 減	自然動態			社会動態										前月人口 R3(2021). 5.1現在	R3(2021). 6.1現在	対前月 増 減
					自然 増減	出生	死亡	社会 増減	転入				転出							
									計	県外	県内	その他	計	県外	県内	その他				
上三川町	30,753	15,860	14,893	▲ 7	▲ 12	13	25	5	84	42	42	0	79	36	40	3	30,760	11,704	21	
河内郡計	30,753	15,860	14,893	▲ 7	▲ 12	13	25	5	84	42	42	0	79	36	40	3	30,760	11,704	21	
益子町	21,618	10,724	10,894	▲ 13	▲ 14	10	24	1	42	9	32	1	41	17	22	2	21,631	7,756	3	
茂木町	11,677	5,767	5,910	▲ 27	▲ 18	0	18	▲ 9	14	5	9	0	23	14	9	0	11,704	4,420	▲ 2	
市貝町	11,108	5,682	5,426	▲ 9	0	5	5	▲ 9	15	5	10	0	24	3	17	4	11,117	4,369	▲ 5	
芳賀町	14,860	7,494	7,366	▲ 13	▲ 11	12	23	▲ 2	23	4	19	0	25	11	10	4	14,873	5,271	0	
芳賀郡計	59,263	29,667	29,596	▲ 62	▲ 43	27	70	▲ 19	94	23	70	1	113	45	58	10	59,325	21,816	▲ 4	
壬生町	39,348	19,392	19,956	▲ 23	▲ 31	15	46	8	84	28	55	1	76	26	47	3	39,371	15,624	▲ 7	
野木町	24,723	12,290	12,433	▲ 49	▲ 21	11	32	▲ 28	43	32	11	0	71	47	24	0	24,772	9,843	▲ 17	
下都賀郡計	64,071	31,682	32,389	▲ 72	▲ 52	26	78	▲ 20	127	60	66	1	147	73	71	3	64,143	25,467	▲ 24	
塩谷町	10,163	5,048	5,115	▲ 23	▲ 11	4	15	▲ 12	10	5	5	0	22	2	20	0	10,186	3,603	0	
高根沢町	29,087	15,150	13,937	▲ 44	▲ 15	14	29	▲ 29	69	40	29	0	98	48	49	1	29,131	12,198	▲ 1	
塩谷郡計	39,250	20,198	19,052	▲ 67	▲ 26	18	44	▲ 41	79	45	34	0	120	50	69	1	39,317	15,801	▲ 1	
那須町	23,899	11,727	12,172	10	▲ 19	9	28	29	76	59	16	1	47	26	20	1	23,889	9,242	20	
那珂川町	14,952	7,540	7,412	▲ 68	▲ 23	3	26	▲ 45	11	3	7	1	56	16	40	0	15,020	5,688	▲ 20	
那須郡計	38,851	19,267	19,584	▲ 58	▲ 42	12	54	▲ 16	87	62	23	2	103	42	60	1	38,909	14,930	0	

図3 県外からの転入・県外への転出者数 [令和3(2021)年5月中]



第3表 県外からの転入・県外への転出者数〔令和3(2021)年5月中〕

(単位:人)

都道府県	転 入			転 出			増 減		
	総 数	男	女	総 数	男	女	総 数	男	女
総 数	2,748	1,614	1,134	2,521	1,478	1,043	227	136	91
北 海 道	47	30	17	46	28	18	1	2	▲ 1
青 森 県	24	14	10	8	6	2	16	8	8
岩 手 県	19	9	10	19	13	6	0	▲ 4	4
宮 城 県	74	40	34	48	29	19	26	11	15
秋 田 県	14	7	7	12	8	4	2	▲ 1	3
山 形 県	24	13	11	21	11	10	3	2	1
福 島 県	98	54	44	74	40	34	24	14	10
茨 城 県	256	154	102	260	155	105	▲ 4	▲ 1	▲ 3
群 馬 県	252	147	105	213	130	83	39	17	22
埼 玉 県	373	215	158	432	247	185	▲ 59	▲ 32	▲ 27
千 葉 県	183	109	74	139	82	57	44	27	17
東 京 都	435	245	190	438	244	194	▲ 3	1	▲ 4
神 奈 川 県	244	154	90	201	114	87	43	40	3
新 潟 県	27	15	12	23	14	9	4	1	3
富 山 県	3	3	0	9	8	1	▲ 6	▲ 5	▲ 1
石 川 県	15	4	11	4	1	3	11	3	8
福 井 県	6	3	3	0	0	0	6	3	3
山 梨 県	16	10	6	11	5	6	5	5	0
長 野 県	27	10	17	30	23	7	▲ 3	▲ 13	10
岐 阜 県	16	10	6	9	5	4	7	5	2
静 岡 県	59	35	24	29	19	10	30	16	14
愛 知 県	62	37	25	70	42	28	▲ 8	▲ 5	▲ 3
三 重 県	37	26	11	23	17	6	14	9	5
滋 賀 県	15	12	3	13	6	7	2	6	▲ 4
京 都 府	20	15	5	24	11	13	▲ 4	4	▲ 8
大 阪 府	56	36	20	37	24	13	19	12	7
兵 庫 県	29	20	9	16	8	8	13	12	1
奈 良 県	11	7	4	6	5	1	5	2	3
和 歌 山 県	1	0	1	3	2	1	▲ 2	▲ 2	0
鳥 取 県	3	2	1	1	1	0	2	1	1
島 根 県	4	3	1	2	1	1	2	2	0
岡 山 県	10	6	4	11	8	3	▲ 1	▲ 2	1
広 島 県	24	16	8	18	9	9	6	7	▲ 1
山 口 県	20	11	9	6	5	1	14	6	8
徳 島 県	2	2	0	1	1	0	1	1	0
香 川 県	1	1	0	1	0	1	0	1	▲ 1
愛 媛 県	8	4	4	10	5	5	▲ 2	▲ 1	▲ 1
高 知 県	2	2	0	4	3	1	▲ 2	▲ 1	▲ 1
福 岡 県	30	15	15	22	16	6	8	▲ 1	9
佐 賀 県	8	4	4	0	0	0	8	4	4
長 崎 県	5	2	3	6	4	2	▲ 1	▲ 2	1
熊 本 県	8	5	3	7	3	4	1	2	▲ 1
大 分 県	4	2	2	3	1	2	1	1	0
宮 崎 県	13	8	5	8	6	2	5	2	3
鹿 児 島 県	14	9	5	8	6	2	6	3	3
沖 縄 県	15	6	9	16	10	6	▲ 1	▲ 4	3
国 外	134	82	52	179	102	77	▲ 45	▲ 20	▲ 25



編集・発行 栃木県県民生活部統計課

〒320-8501
宇都宮市塙田1-1-20
TEL 028-623-2246 (人口労働統計担当)
FAX 028-623-2247

◆◇「とちぎの統計情報」(栃木県ホームページ内)◇◆
<https://www.pref.tochigi.lg.jp/c04/pref/toukei/toukei/top.html>
