

# 栃木県毎月人口推計月報

令和3（2021）年7月1日現在

**人口総数** 1,924,478人（前月比 741人減）

男 959,945人（ ” 416人減）

女 964,533人（ ” 325人減）

**世帯数** 799,291世帯（ ” 292世帯増）

（単位：人）

区分	自然動態			社会動態		
		出生	死亡		転入	転出
総数	▲ 688	996	1,684	▲ 53	4,205	4,258
男	▲ 366	515	881	▲ 50	2,378	2,428
女	▲ 322	481	803	▲ 3	1,827	1,830

\*1日～末日中の動き

この推計人口及び世帯数は、令和2年の国勢調査速報結果を基礎とし、これに住民基本台帳に基づく毎月の自然動態（出生数－死亡数）、社会動態（転入者数－転出者数）及び世帯増減数を加減して推計したものです。



栃木県県民生活部統計課



(単位：人・世帯)

期 日	人 口				世帯数		
	総 数	男	女	各国勢調査間 人口増減		各月間 人口増減	
★ S 50(1975). 10. 1	1,698,003	834,794	863,209	—	—	433,371	
★ S 55(1980). 10. 1	1,792,201	885,573	906,628	94,198	—	490,152	
★ S 60(1985). 10. 1	1,866,066	924,221	941,845	73,865	—	521,556	
★ H 2(1990). 10. 1	1,935,168	962,571	972,597	69,102	—	573,521	
★ H 7(1995). 10. 1	1,984,390	987,426	996,964	49,222	—	625,174	
★ H 12(2000). 10. 1	2,004,817	995,859	1,008,958	20,427	—	667,459	
★ H 17(2005). 10. 1	2,016,631	1,002,114	1,014,517	11,814	—	709,346	
★ H 22(2010). 10. 1	2,007,683	996,855	1,010,828	▲ 8,948	—	745,604	
★ H 27(2015). 10. 1	1,974,255	981,626	992,629	▲ 33,428	—	763,097	
R 2 (2020). 7. 1	1,934,043	966,265	967,778	—	▲ 145	801,545	
8. 1	1,933,521	966,043	967,478	—	▲ 522	802,032	
9. 1	1,932,813	965,676	967,137	—	▲ 708	802,332	
★ R 2 (2020). 10. 1	1,934,016	965,058	968,958	▲ 40,239	—	793,753	
11. 1	1,933,179	964,551	968,628	—	▲ 837	793,969	
12. 1	1,932,676	964,331	968,345	—	▲ 503	794,329	
R 3 (2021). 1. 1	1,931,924	963,823	968,101	—	▲ 752	794,515	
2. 1	1,930,741	963,207	967,534	—	▲ 1,183	794,810	
3. 1	1,929,679	962,550	967,129	—	▲ 1,062	795,120	
4. 1	1,926,516	960,976	965,540	—	▲ 3,163	796,901	
5. 1	1,925,935	960,711	965,224	—	▲ 581	798,574	
6. 1	1,925,219	960,361	964,858	—	▲ 716	798,999	
7. 1	1,924,478	959,945	964,533	—	▲ 741	799,291	
対前月	増減数	▲ 741	▲ 416	▲ 325	—	—	292
	*増減率(%)	▲ 0.04	▲ 0.04	▲ 0.03	—	—	0.04

\*増減率＝人口(世帯)増減数÷前期人口(世帯数)×100

(注)①★印は国勢調査結果による人口及び世帯数

②栃木県毎月人口調査による各期日の人口及び世帯数は、直前の国勢調査結果を基に推計

③R2. 10. 1以降の人口及び世帯数は、令和2年国勢調査速報結果を基に推計

図1 総人口の推移

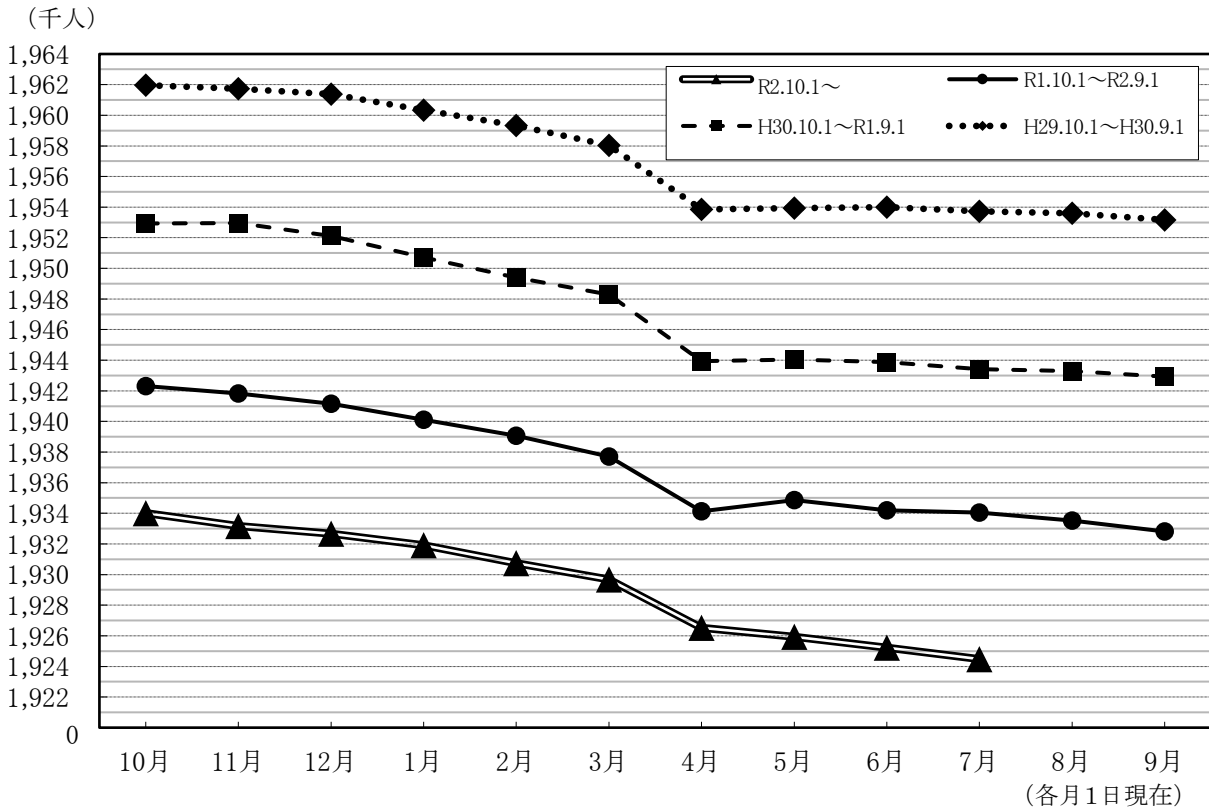
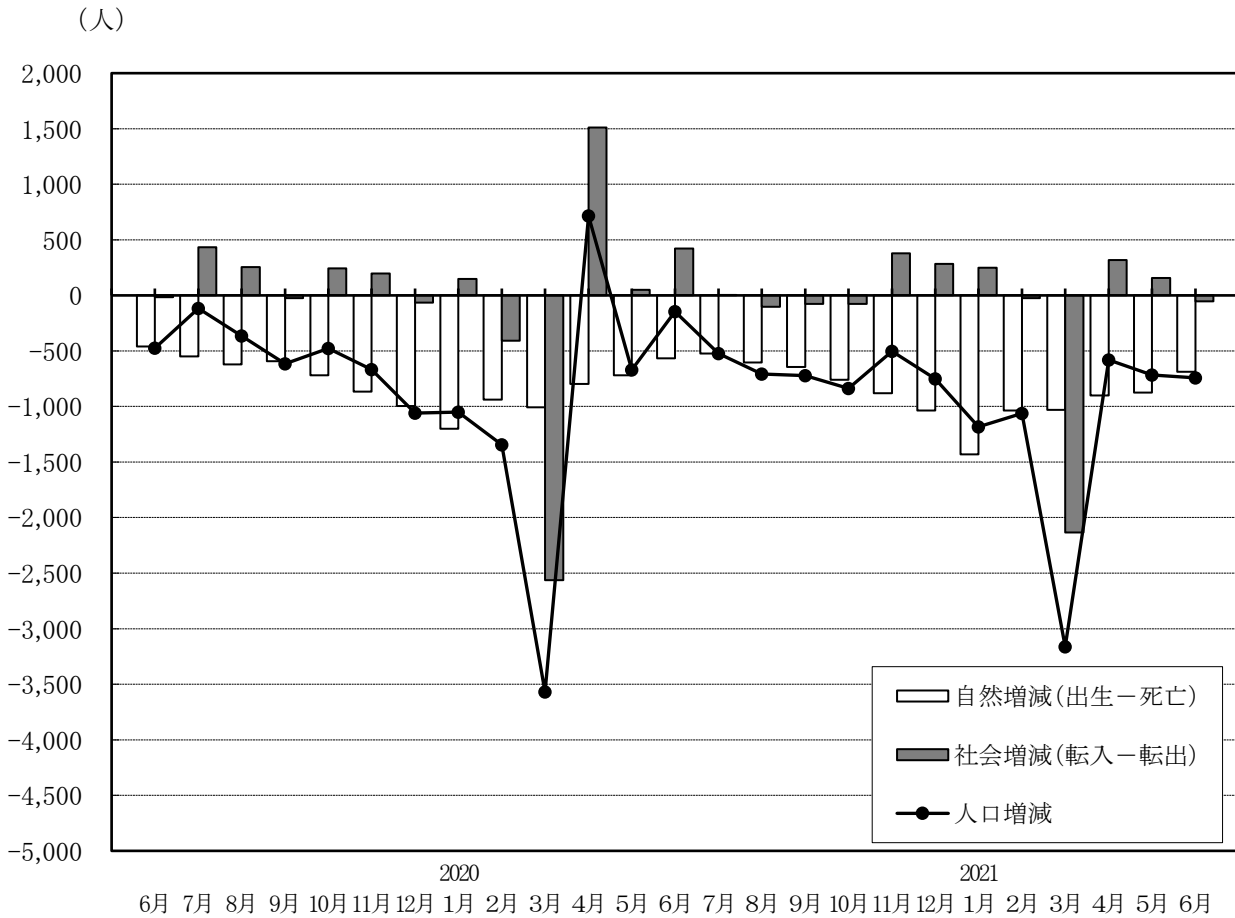


図2 自然・社会動態の推移〔令和元(2021)年6月中～令和3(2021)年6月中〕



第2表 栃木県毎月人口推計結果表

令和3(2021)年7月1日現在

(単位:人、世帯)

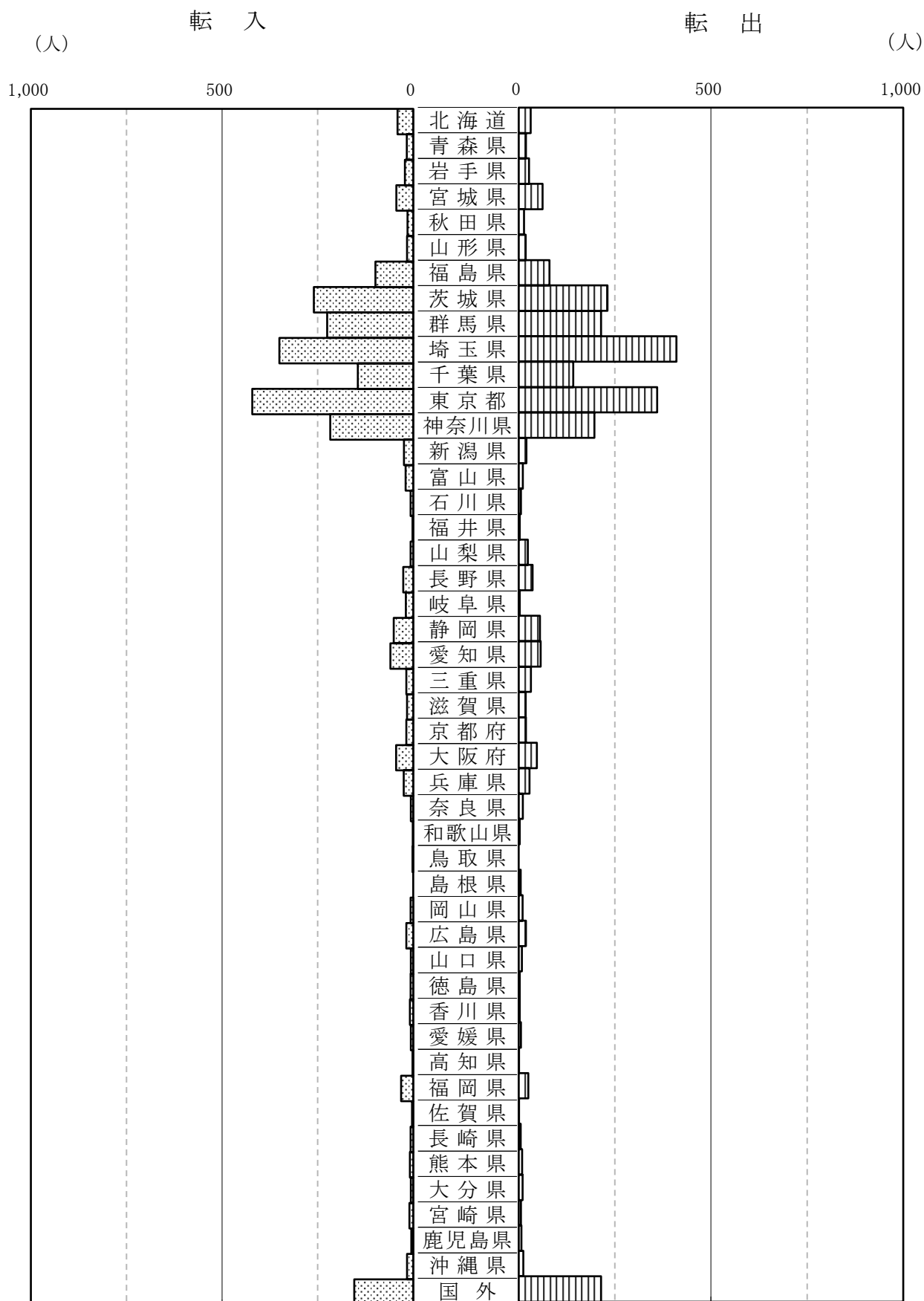
市町名	人 口																	世 帯 数		
	総数	男	女	対前月 増 減	自然動態			社会動態										前月人口 R3(2021). 6.1現在	R3(2021). 7.1現在	対前月 増 減
					自然 増減	出生	死亡	社会 増減	転入				転出							
									計	県外	県内	その他	計	県外	県内	その他				
県 計	1,924,478	959,945	964,533	▲ 741	▲ 688	996	1,684	▲ 53	4,205	2,516	1,612	77	4,258	2,522	1,604	132	1,925,219	799,291	292	
市 部 計	1,692,367	843,319	849,048	▲ 664	▲ 591	896	1,487	▲ 73	3,667	2,252	1,343	72	3,740	2,303	1,314	123	1,693,031	709,488	207	
郡 部 計	232,111	116,626	115,485	▲ 77	▲ 97	100	197	20	538	264	269	5	518	219	290	9	232,188	89,803	85	
宇都宮市	517,576	258,751	258,825	▲ 113	▲ 64	314	378	▲ 49	1,136	749	364	23	1,185	783	363	39	517,689	231,610	61	
足利市	143,475	70,762	72,713	▲ 139	▲ 99	62	161	▲ 40	275	223	40	12	315	246	53	16	143,614	61,480	14	
栃木市	154,500	76,791	77,709	▲ 85	▲ 71	75	146	▲ 14	294	158	127	9	308	166	123	19	154,585	60,808	▲ 7	
佐野市	115,447	57,154	58,293	▲ 78	▲ 60	59	119	▲ 18	221	151	67	3	239	155	76	8	115,525	48,361	14	
鹿沼市	93,488	46,353	47,135	▲ 49	▲ 53	52	105	4	152	72	78	2	148	56	84	8	93,537	36,230	5	
日光市	76,734	37,323	39,411	▲ 66	▲ 62	19	81	▲ 4	143	74	67	2	147	90	55	2	76,800	32,241	0	
小山市	166,745	84,413	82,332	43	▲ 7	104	111	50	545	371	166	8	495	351	128	16	166,702	69,740	42	
真岡市	78,144	39,470	38,674	▲ 19	▲ 24	37	61	5	146	65	78	3	141	81	59	1	78,163	29,786	31	
大田原市	72,047	35,295	36,752	▲ 23	▲ 24	40	64	1	166	98	64	4	165	77	86	2	72,070	30,257	44	
矢板市	30,882	15,299	15,583	▲ 30	▲ 25	7	32	▲ 5	61	17	44	0	66	28	38	0	30,912	12,071	▲ 4	
那須塩原市	115,011	57,137	57,874	▲ 27	▲ 49	58	107	22	251	162	85	4	229	143	80	6	115,038	47,806	20	
さくら市	44,413	23,008	21,405	1	▲ 12	21	33	13	108	36	72	0	95	44	51	0	44,412	16,450	5	
那須烏山市	24,473	12,177	12,296	▲ 51	▲ 28	8	36	▲ 23	20	6	14	0	43	19	22	2	24,524	9,160	▲ 25	
下野市	59,432	29,386	30,046	▲ 28	▲ 13	40	53	▲ 15	149	70	77	2	164	64	96	4	59,460	23,488	7	
市部計	1,692,367	843,319	849,048	▲ 664	▲ 591	896	1,487	▲ 73	3,667	2,252	1,343	72	3,740	2,303	1,314	123	1,693,031	709,488	207	

令和3(2021)年7月1日現在

(単位:人、世帯)

市町名	人 口																	世 帯 数		
	総数	男	女	対前月 増 減	自然動態			社会動態										前月人口 R3(2021). 6.1現在	R3(2021). 7.1現在	対前月 増 減
					自然 増減	出生	死亡	社会 増減	転入				転出							
									計	県外	県内	その他	計	県外	県内	その他				
上三川町	30,777	15,875	14,902	24	3	21	18	21	94	44	50	0	73	16	55	2	30,753	11,724	20	
河内郡計	30,777	15,875	14,902	24	3	21	18	21	94	44	50	0	73	16	55	2	30,753	11,724	20	
益子町	21,583	10,709	10,874	▲ 35	▲ 12	8	20	▲ 23	26	9	16	1	49	15	33	1	21,618	7,757	1	
茂木町	11,660	5,757	5,903	▲ 17	▲ 13	4	17	▲ 4	11	7	4	0	15	10	5	0	11,677	4,423	3	
市貝町	11,099	5,667	5,432	▲ 9	▲ 7	7	14	▲ 2	27	4	23	0	29	10	19	0	11,108	4,369	0	
芳賀町	14,865	7,502	7,363	5	▲ 8	7	15	13	39	8	31	0	26	11	12	3	14,860	5,282	11	
芳賀郡計	59,207	29,635	29,572	▲ 56	▲ 40	26	66	▲ 16	103	28	74	1	119	46	69	4	59,263	21,831	15	
壬生町	39,311	19,365	19,946	▲ 37	▲ 19	13	32	▲ 18	71	22	48	1	89	28	61	0	39,348	15,614	▲ 10	
野木町	24,742	12,299	12,443	19	▲ 8	9	17	27	78	56	21	1	51	34	15	2	24,723	9,869	26	
下都賀郡計	64,053	31,664	32,389	▲ 18	▲ 27	22	49	9	149	78	69	2	140	62	76	2	64,071	25,483	16	
塩谷町	10,145	5,036	5,109	▲ 18	▲ 5	1	6	▲ 13	8	2	6	0	21	8	13	0	10,163	3,609	6	
高根沢町	29,095	15,154	13,941	8	9	25	16	▲ 1	97	56	40	1	98	51	47	0	29,087	12,218	20	
塩谷郡計	39,240	20,190	19,050	▲ 10	4	26	22	▲ 14	105	58	46	1	119	59	60	0	39,250	15,827	26	
那須町	23,912	11,737	12,175	13	▲ 24	1	25	37	72	51	21	0	35	21	13	1	23,899	9,257	15	
那珂川町	14,922	7,525	7,397	▲ 30	▲ 13	4	17	▲ 17	15	5	9	1	32	15	17	0	14,952	5,681	▲ 7	
那須郡計	38,834	19,262	19,572	▲ 17	▲ 37	5	42	20	87	56	30	1	67	36	30	1	38,851	14,938	8	

図3 県外からの転入・県外への転出者数 [令和3(2021)年6月中]



第3表 県外からの転入・県外への転出者数〔令和3(2021)年6月中〕

(単位:人)

都道府県	転 入			転 出			増 減		
	総 数	男	女	総 数	男	女	総 数	男	女
総 数	2,516	1,500	1,016	2,522	1,507	1,015	▲ 6	▲ 7	1
北 海 道	41	25	16	31	23	8	10	2	8
青 森 県	17	11	6	19	13	6	▲ 2	▲ 2	0
岩 手 県	22	13	9	27	15	12	▲ 5	▲ 2	▲ 3
宮 城 県	44	26	18	62	48	14	▲ 18	▲ 22	4
秋 田 県	15	9	6	14	9	5	1	0	1
山 形 県	16	9	7	18	12	6	▲ 2	▲ 3	1
福 島 県	99	58	41	80	52	28	19	6	13
茨 城 県	260	136	124	231	138	93	29	▲ 2	31
群 馬 県	225	135	90	214	118	96	11	17	▲ 6
埼 玉 県	350	213	137	410	240	170	▲ 60	▲ 27	▲ 33
千 葉 県	145	98	47	142	82	60	3	16	▲ 13
東 京 都	421	241	180	360	197	163	61	44	17
神 奈 川 県	217	136	81	197	115	82	20	21	▲ 1
新 潟 県	24	13	11	20	11	9	4	2	2
富 山 県	20	12	8	11	9	2	9	3	6
石 川 県	7	4	3	6	4	2	1	0	1
福 井 県	2	2	0	3	3	0	▲ 1	▲ 1	0
山 梨 県	7	6	1	24	17	7	▲ 17	▲ 11	▲ 6
長 野 県	26	16	10	36	28	8	▲ 10	▲ 12	2
岐 阜 県	19	12	7	3	2	1	16	10	6
静 岡 県	51	36	15	55	37	18	▲ 4	▲ 1	▲ 3
愛 知 県	60	39	21	57	38	19	3	1	2
三 重 県	18	14	4	32	18	14	▲ 14	▲ 4	▲ 10
滋 賀 県	16	11	5	18	10	8	▲ 2	1	▲ 3
京 都 府	18	9	9	19	12	7	▲ 1	▲ 3	2
大 阪 府	45	28	17	47	29	18	▲ 2	▲ 1	▲ 1
兵 庫 県	25	16	9	28	18	10	▲ 3	▲ 2	▲ 1
奈 良 県	6	3	3	11	6	5	▲ 5	▲ 3	▲ 2
和 歌 山 県	1	0	1	3	1	2	▲ 2	▲ 1	▲ 1
鳥 取 県	2	1	1	0	0	0	2	1	1
島 根 県	0	0	0	5	2	3	▲ 5	▲ 2	▲ 3
岡 山 県	7	5	2	10	5	5	▲ 3	0	▲ 3
広 島 県	18	11	7	19	11	8	▲ 1	0	▲ 1
山 口 県	6	3	3	8	4	4	▲ 2	▲ 1	▲ 1
徳 島 県	7	4	3	3	1	2	4	3	1
香 川 県	9	5	4	3	2	1	6	3	3
愛 媛 県	6	3	3	6	4	2	0	▲ 1	1
高 知 県	2	0	2	1	1	0	1	▲ 1	2
福 岡 県	32	25	7	25	12	13	7	13	▲ 6
佐 賀 県	3	2	1	1	1	0	2	1	1
長 崎 県	7	2	5	5	3	2	2	▲ 1	3
熊 本 県	9	7	2	9	6	3	0	1	▲ 1
大 分 県	6	3	3	10	7	3	▲ 4	▲ 4	0
宮 崎 県	10	7	3	6	3	3	4	4	0
鹿 児 島 県	5	3	2	7	4	3	▲ 2	▲ 1	▲ 1
沖 縄 県	16	10	6	12	7	5	4	3	1
国 外	154	78	76	214	129	85	▲ 60	▲ 51	▲ 9



---

---

編集・発行 栃木県県民生活部統計課

〒320-8501

宇都宮市塙田1-1-20

TEL 028-623-2246 (人口労働統計担当)

FAX 028-623-2247

◆◇「とちぎの統計情報」(栃木県ホームページ内)◇◆  
<https://www.pref.tochigi.lg.jp/c04/pref/toukei/toukei/top.html>

---

---