

# 栃木県毎月人口推計月報

令和3（2021）年11月1日現在

**人口総数** 1,920,670人（前月比 905人減）

男 958,240人（ ” 493人減）

女 962,430人（ ” 412人減）

**世帯数** 803,207世帯（ ” 89世帯増）

（単位：人）

区分	自然動態			社会動態		
		出生	死亡		転入	転出
総数	▲ 795	1,048	1,843	▲ 110	4,255	4,365
男	▲ 408	533	941	▲ 85	2,377	2,462
女	▲ 387	515	902	▲ 25	1,878	1,903

\*1日～末日中の動き

この推計人口及び世帯数は、令和2年の国勢調査人口等基本集計結果を基礎とし、これに住民基本台帳に基づく毎月の自然動態（出生数－死亡数）、社会動態（転入者数－転出者数）及び世帯増減数を加減して推計したものです。



栃木県県民生活部統計課



(単位：人・世帯)

期 日	人 口				世帯数		
	総 数	男	女	各国勢調査間 人口増減		各月間 人口増減	
★ S 55(1980). 10. 1	1,792,201	885,573	906,628	94,198	—	490,152	
★ S 60(1985). 10. 1	1,866,066	924,221	941,845	73,865	—	521,556	
★ H 2(1990). 10. 1	1,935,168	962,571	972,597	69,102	—	573,521	
★ H 7(1995). 10. 1	1,984,390	987,426	996,964	49,222	—	625,174	
★ H 12(2000). 10. 1	2,004,817	995,859	1,008,958	20,427	—	667,459	
★ H 17(2005). 10. 1	2,016,631	1,002,114	1,014,517	11,814	—	709,346	
★ H 22(2010). 10. 1	2,007,683	996,855	1,010,828	▲ 8,948	—	745,604	
★ H 27(2015). 10. 1	1,974,255	981,626	992,629	▲ 33,428	—	763,097	
★ R 2 (2020). 10. 1	1,933,146	964,930	968,216	▲ 41,109	—	796,923	
R 2 (2020). 11. 1	1,932,309	964,423	967,886	—	▲ 837	797,139	
12. 1	1,931,806	964,203	967,603	—	▲ 503	797,499	
R 3 (2021). 1. 1	1,931,054	963,695	967,359	—	▲ 752	797,685	
2. 1	1,929,871	963,079	966,792	—	▲ 1,183	797,980	
3. 1	1,928,809	962,422	966,387	—	▲ 1,062	798,290	
4. 1	1,925,646	960,848	964,798	—	▲ 3,163	800,071	
5. 1	1,925,065	960,583	964,482	—	▲ 581	801,744	
6. 1	1,924,349	960,233	964,116	—	▲ 716	802,169	
7. 1	1,923,608	959,817	963,791	—	▲ 741	802,461	
8. 1	1,923,045	959,532	963,513	—	▲ 563	802,824	
9. 1	1,922,354	959,198	963,156	—	▲ 691	803,020	
10. 1	1,921,575	958,733	962,842	—	▲ 779	803,118	
11. 1	1,920,670	958,240	962,430	—	▲ 905	803,207	
対前月	増減数	▲ 905	▲ 493	▲ 412	—	—	89
	*増減率(%)	▲ 0.05	▲ 0.05	▲ 0.04	—	—	0.01
対前年	同月	1,932,309	964,423	967,886	—	—	797,139
	増減数	▲ 11,639	▲ 6,183	▲ 5,456	—	—	6,068
	*増減率(%)	▲ 0.60	▲ 0.64	▲ 0.56	—	—	0.76

\*増減率＝人口(世帯)増減数÷前期人口(世帯数)×100

(注)①★印は国勢調査結果による人口及び世帯数

②栃木県毎月人口調査による各期日の人口及び世帯数は、直前の国勢調査結果を基に推計

③R2. 10. 1以降の人口及び世帯数は、令和2年国勢調査人口等基本集計結果を基に推計

図1 総人口の推移

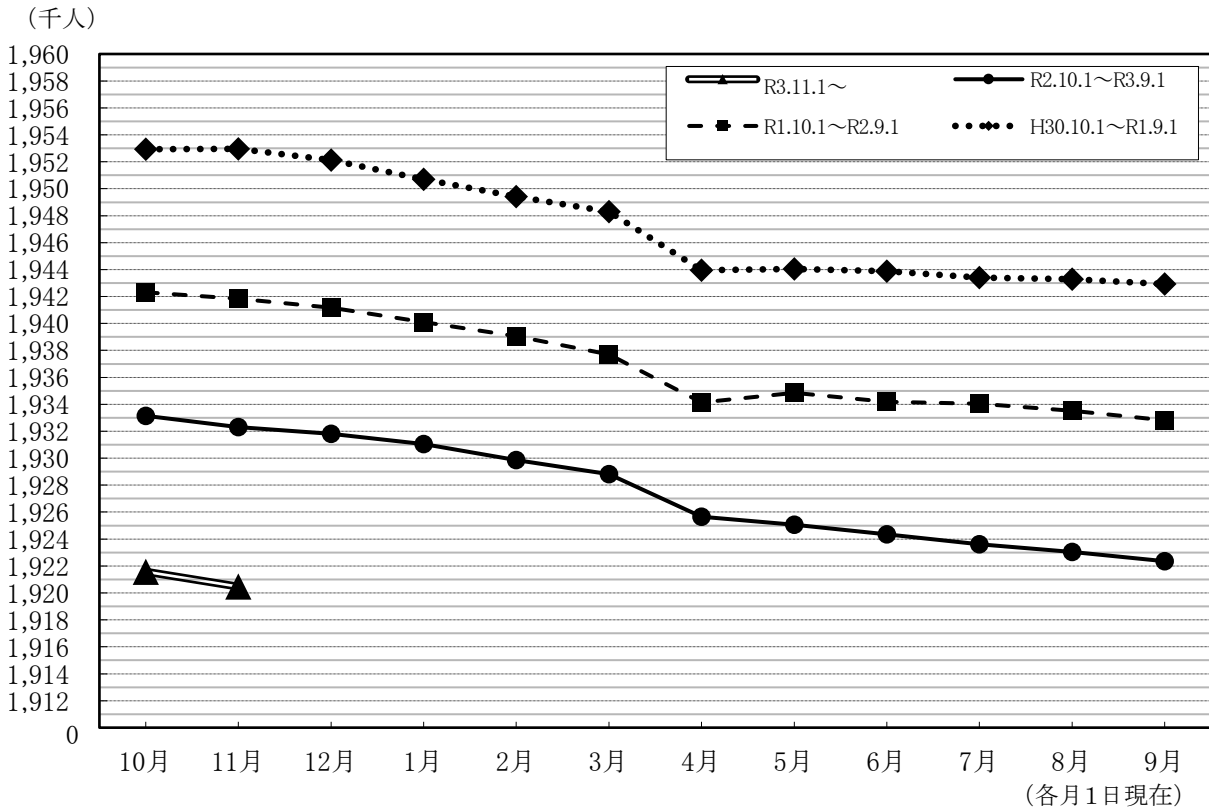
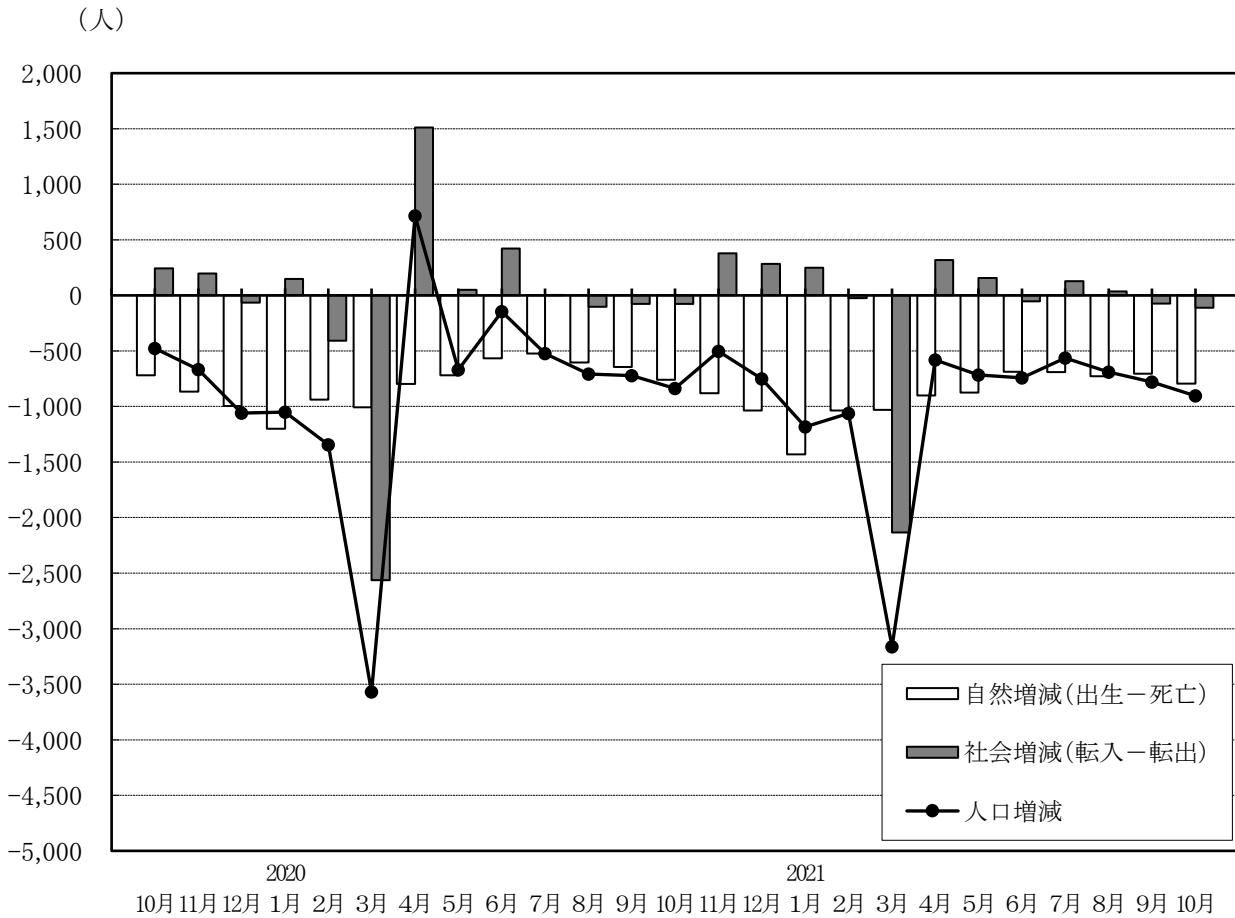


図2 自然・社会動態の推移〔令和元(2019)年10月中～令和3(2021)年10月中〕



第2表 栃木県毎月人口推計結果表

令和3(2021)年11月1日現在

(単位:人、世帯)

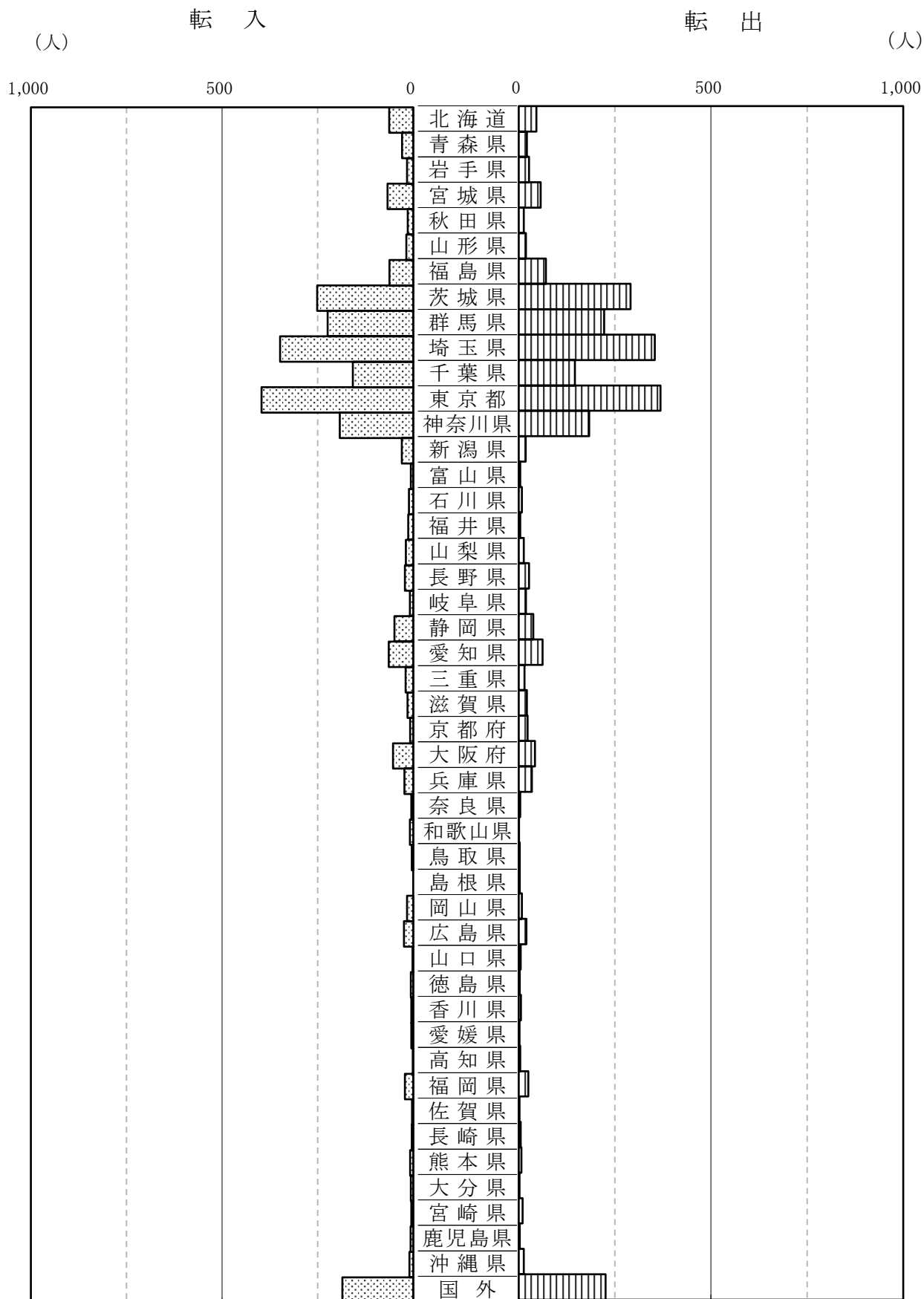
市町名	人 口																	世 帯 数		
	総数	男	女	対前月 増 減	自然動態			社会動態										前月人口 R3(2021). 10.1現在	R3(2021). 11.1現在	対前月 増 減
					自然 増減	出生	死亡	社会 増減	転入				転出							
									計	県外	県内	その他	計	県外	県内	その他				
県 計	1,920,670	958,240	962,430	▲ 905	▲ 795	1,048	1,843	▲ 110	4,255	2,508	1,694	53	4,365	2,499	1,695	171	1,921,575	803,207	89	
市 部 計	1,689,202	841,905	847,297	▲ 695	▲ 688	933	1,621	▲ 7	3,765	2,281	1,434	50	3,772	2,247	1,366	159	1,689,897	713,018	148	
郡 部 計	231,468	116,335	115,133	▲ 210	▲ 107	115	222	▲ 103	490	227	260	3	593	252	329	12	231,678	90,189	▲ 59	
宇都宮市	517,061	258,551	258,510	▲ 39	▲ 99	339	438	60	1,229	774	442	13	1,169	778	370	21	517,100	232,565	106	
足利市	142,873	70,438	72,435	▲ 144	▲ 110	73	183	▲ 34	267	214	45	8	301	232	46	23	143,017	61,630	▲ 39	
栃木市	153,963	76,518	77,445	▲ 141	▲ 109	62	171	▲ 32	315	181	130	4	347	201	122	24	154,104	61,131	▲ 22	
佐野市	115,170	57,004	58,166	▲ 69	▲ 70	61	131	1	225	154	68	3	224	136	72	16	115,239	48,455	27	
鹿沼市	93,339	46,331	47,008	▲ 45	▲ 36	49	85	▲ 9	138	77	61	0	147	55	89	3	93,384	36,371	8	
日光市	76,329	37,162	39,167	▲ 133	▲ 97	21	118	▲ 36	119	84	33	2	155	87	67	1	76,462	32,261	▲ 45	
小山市	166,726	84,350	82,376	▲ 2	▲ 25	96	121	23	519	343	168	8	496	316	138	42	166,728	70,532	44	
真岡市	77,997	39,430	38,567	▲ 20	▲ 22	46	68	2	177	93	80	4	175	81	85	9	78,017	30,022	28	
大田原市	71,832	35,241	36,591	▲ 32	▲ 16	31	47	▲ 16	135	67	67	1	151	58	92	1	71,864	30,306	▲ 3	
矢板市	30,787	15,268	15,519	▲ 7	▲ 24	11	35	17	60	19	40	1	43	11	30	2	30,794	12,079	6	
那須塩原市	115,026	57,186	57,840	▲ 41	▲ 40	60	100	▲ 1	279	162	113	4	280	169	104	7	115,067	48,151	20	
さくら市	44,285	22,944	21,341	▲ 9	▲ 8	34	42	▲ 1	106	34	70	2	107	47	56	4	44,294	16,478	▲ 2	
那須烏山市	24,349	12,117	12,232	▲ 32	▲ 23	8	31	▲ 9	37	13	24	0	46	16	27	3	24,381	9,147	▲ 4	
下野市	59,465	29,365	30,100	19	▲ 9	42	51	28	159	66	93	0	131	60	68	3	59,446	23,890	24	
市部計	1,689,202	841,905	847,297	▲ 695	▲ 688	933	1,621	▲ 7	3,765	2,281	1,434	50	3,772	2,247	1,366	159	1,689,897	713,018	148	

令和3(2021)年11月1日現在

(単位:人、世帯)

市町名	人 口																世 帯 数			
	総数	男	女	対前月 増 減	自然動態			社会動態										前月人口 R3(2021). 10.1現在	R3(2021). 11.1現在	対前月 増 減
					自然 増減	出生	死亡	社会 増減	転入				転出							
									計	県外	県内	その他	計	県外	県内	その他				
上三川町	30,734	15,840	14,894	▲ 43	6	23	17	▲ 49	72	39	33	0	121	43	73	5	30,777	11,766	▲ 19	
河内郡計	30,734	15,840	14,894	▲ 43	6	23	17	▲ 49	72	39	33	0	121	43	73	5	30,777	11,766	▲ 19	
益子町	21,511	10,672	10,839	▲ 14	▲ 5	10	15	▲ 9	37	11	26	0	46	24	22	0	21,525	7,796	▲ 7	
茂木町	11,580	5,705	5,875	▲ 11	▲ 17	2	19	6	15	9	5	1	9	4	5	0	11,591	4,437	▲ 3	
市貝町	11,068	5,647	5,421	▲ 13	▲ 9	3	12	▲ 4	15	5	10	0	19	7	12	0	11,081	4,257	▲ 2	
芳賀町	14,929	7,552	7,377	11	▲ 4	10	14	15	34	6	28	0	19	4	15	0	14,918	5,330	1	
芳賀郡計	59,088	29,576	29,512	▲ 27	▲ 35	25	60	8	101	31	69	1	93	39	54	0	59,115	21,820	▲ 11	
壬生町	39,195	19,302	19,893	▲ 33	0	27	27	▲ 33	65	24	40	1	98	34	62	2	39,228	15,918	▲ 17	
野木町	24,682	12,256	12,426	▲ 48	▲ 19	7	26	▲ 29	42	30	12	0	71	51	17	3	24,730	9,892	▲ 5	
下都賀郡計	63,877	31,558	32,319	▲ 81	▲ 19	34	53	▲ 62	107	54	52	1	169	85	79	5	63,958	25,810	▲ 22	
塩谷町	10,076	4,997	5,079	▲ 20	▲ 16	0	16	▲ 4	13	3	10	0	17	4	13	0	10,096	3,615	1	
高根沢町	29,134	15,225	13,909	▲ 9	▲ 3	25	28	▲ 6	96	33	63	0	102	41	61	0	29,143	12,294	▲ 3	
塩谷郡計	39,210	20,222	18,988	▲ 29	▲ 19	25	44	▲ 10	109	36	73	0	119	45	74	0	39,239	15,909	▲ 2	
那須町	23,745	11,678	12,067	▲ 11	▲ 29	3	32	18	80	57	22	1	62	26	36	0	23,756	9,224	1	
那珂川町	14,814	7,461	7,353	▲ 19	▲ 11	5	16	▲ 8	21	10	11	0	29	14	13	2	14,833	5,660	▲ 6	
那須郡計	38,559	19,139	19,420	▲ 30	▲ 40	8	48	10	101	67	33	1	91	40	49	2	38,589	14,884	▲ 5	

図3 県外からの転入・県外への転出者数 [令和3(2021)年10月中]



第3表 県外からの転入・県外への転出者数〔令和3(2021)年10月中〕

(単位:人)

都道府県	転 入			転 出			増 減		
	総 数	男	女	総 数	男	女	総 数	男	女
総 数	2,508	1,467	1,041	2,499	1,462	1,037	9	5	4
北 海 道	63	37	26	46	32	14	17	5	12
青 森 県	29	11	18	21	12	9	8	▲ 1	9
岩 手 県	16	6	10	27	15	12	▲ 11	▲ 9	▲ 2
宮 城 県	67	40	27	57	32	25	10	8	2
秋 田 県	14	9	5	13	10	3	1	▲ 1	2
山 形 県	18	9	9	19	9	10	▲ 1	0	▲ 1
福 島 県	62	30	32	71	45	26	▲ 9	▲ 15	6
茨 城 県	251	153	98	291	183	108	▲ 40	▲ 30	▲ 10
群 馬 県	224	126	98	222	121	101	2	5	▲ 3
埼 玉 県	348	222	126	354	206	148	▲ 6	16	▲ 22
千 葉 県	158	97	61	146	83	63	12	14	▲ 2
東 京 都	397	213	184	369	205	164	28	8	20
神 奈 川 県	192	119	73	183	118	65	9	1	8
新 潟 県	30	16	14	18	8	10	12	8	4
富 山 県	6	2	4	4	3	1	2	▲ 1	3
石 川 県	11	6	5	8	4	4	3	2	1
福 井 県	13	8	5	4	1	3	9	7	2
山 梨 県	19	14	5	13	7	6	6	7	▲ 1
長 野 県	22	16	6	27	15	12	▲ 5	1	▲ 6
岐 阜 県	9	5	4	19	17	2	▲ 10	▲ 12	2
静 岡 県	49	29	20	38	22	16	11	7	4
愛 知 県	64	37	27	62	47	15	2	▲ 10	12
三 重 県	20	16	4	15	12	3	5	4	1
滋 賀 県	15	11	4	21	11	10	▲ 6	0	▲ 6
京 都 府	8	3	5	23	11	12	▲ 15	▲ 8	▲ 7
大 阪 府	53	35	18	42	24	18	11	11	0
兵 庫 県	23	14	9	34	20	14	▲ 11	▲ 6	▲ 5
奈 良 県	5	3	2	4	4	0	1	▲ 1	2
和 歌 山 県	9	4	5	1	1	0	8	3	5
鳥 取 県	4	3	1	3	1	2	1	2	▲ 1
島 根 県	0	0	0	3	1	2	▲ 3	▲ 1	▲ 2
岡 山 県	16	9	7	8	5	3	8	4	4
広 島 県	24	15	9	20	14	6	4	1	3
山 口 県	2	1	1	5	5	0	▲ 3	▲ 4	1
徳 島 県	6	1	5	3	2	1	3	▲ 1	4
香 川 県	5	2	3	6	1	5	▲ 1	1	▲ 2
愛 媛 県	5	3	2	2	1	1	3	2	1
高 知 県	1	1	0	4	3	1	▲ 3	▲ 2	▲ 1
福 岡 県	22	11	11	25	10	15	▲ 3	1	▲ 4
佐 賀 県	3	2	1	2	1	1	1	1	0
長 崎 県	4	2	2	5	2	3	▲ 1	0	▲ 1
熊 本 県	8	7	1	7	5	2	1	2	▲ 1
大 分 県	6	4	2	2	1	1	4	3	1
宮 崎 県	5	3	2	10	5	5	▲ 5	▲ 2	▲ 3
鹿 児 島 県	7	5	2	3	2	1	4	3	1
沖 縄 県	10	8	2	13	8	5	▲ 3	0	▲ 3
国 外	185	99	86	226	117	109	▲ 41	▲ 18	▲ 23



---

---

編集・発行 栃木県県民生活部統計課

〒320-8501  
宇都宮市塙田1-1-20  
TEL 028-623-2246（人口労働統計担当）  
FAX 028-623-2247

◆◇「とちぎの統計情報」（栃木県ホームページ内）◇◆  
<https://www.pref.tochigi.lg.jp/c04/pref/toukei/toukei/top.html>

---

---