

栃木県毎月人口推計月報

令和4（2022）年1月1日現在

人口総数	1,918,187人	（前月比 1,472人減）
男	956,842人	（ " 821人減）
女	961,345人	（ " 651人減）
世帯数	802,729世帯	（ " 461世帯減）

（単位：人）

区分	自然動態			社会動態		
		出生	死亡		転入	転出
総数	▲ 1,157	904	2,061	▲ 315	4,144	4,459
男	▲ 569	470	1,039	▲ 252	2,207	2,459
女	▲ 588	434	1,022	▲ 63	1,937	2,000

*1日～末日中の動き

この推計人口及び世帯数は、令和2年の国勢調査人口等基本集計結果を基礎とし、これに住民基本台帳に基づく毎月の自然動態（出生数－死亡数）、社会動態（転入者数－転出者数）及び世帯増減数を加減して推計したものです。



栃木県県民生活部統計課



(単位：人・世帯)

期 日	人 口				世帯数		
	総 数	男	女	各国勢調査間 人口増減		各月間 人口増減	
★ S 55(1980). 10. 1	1,792,201	885,573	906,628	94,198	—	490,152	
★ S 60(1985). 10. 1	1,866,066	924,221	941,845	73,865	—	521,556	
★ H 2(1990). 10. 1	1,935,168	962,571	972,597	69,102	—	573,521	
★ H 7(1995). 10. 1	1,984,390	987,426	996,964	49,222	—	625,174	
★ H 12(2000). 10. 1	2,004,817	995,859	1,008,958	20,427	—	667,459	
★ H 17(2005). 10. 1	2,016,631	1,002,114	1,014,517	11,814	—	709,346	
★ H 22(2010). 10. 1	2,007,683	996,855	1,010,828	▲ 8,948	—	745,604	
★ H 27(2015). 10. 1	1,974,255	981,626	992,629	▲ 33,428	—	763,097	
★ R 2 (2020). 10. 1	1,933,146	964,930	968,216	▲ 41,109	—	796,923	
R 3 (2021). 1. 1	1,931,054	963,695	967,359	—	▲ 752	797,685	
2. 1	1,929,871	963,079	966,792	—	▲ 1,183	797,980	
3. 1	1,928,809	962,422	966,387	—	▲ 1,062	798,290	
4. 1	1,925,646	960,848	964,798	—	▲ 3,163	800,071	
5. 1	1,925,065	960,583	964,482	—	▲ 581	801,744	
6. 1	1,924,349	960,233	964,116	—	▲ 716	802,169	
7. 1	1,923,608	959,817	963,791	—	▲ 741	802,461	
8. 1	1,923,045	959,532	963,513	—	▲ 563	802,824	
9. 1	1,922,354	959,198	963,156	—	▲ 691	803,020	
10. 1	1,921,575	958,733	962,842	—	▲ 779	803,118	
11. 1	1,920,670	958,240	962,430	—	▲ 905	803,207	
12. 1	1,919,659	957,663	961,996	—	▲ 1,011	803,190	
R 4 (2022). 1. 1	1,918,187	956,842	961,345	—	▲ 1,472	802,729	
対前月	増減数	▲ 1,472	▲ 821	▲ 651	—	—	▲ 461
	*増減率(%)	▲ 0.08	▲ 0.09	▲ 0.07	—	—	▲ 0.06
対前年	同月	1,931,054	963,695	967,359	—	—	797,685
	増減数	▲ 12,867	▲ 6,853	▲ 6,014	—	—	5,044
	*増減率(%)	▲ 0.67	▲ 0.71	▲ 0.62	—	—	0.63

*増減率＝人口(世帯)増減数÷前期人口(世帯数)×100

(注)①★印は国勢調査結果による人口及び世帯数

②栃木県毎月人口調査による各期日の人口及び世帯数は、直前の国勢調査結果を基に推計

③R2. 10. 1以降の人口及び世帯数は、令和2年国勢調査人口等基本集計結果を基に推計

図1 総人口の推移

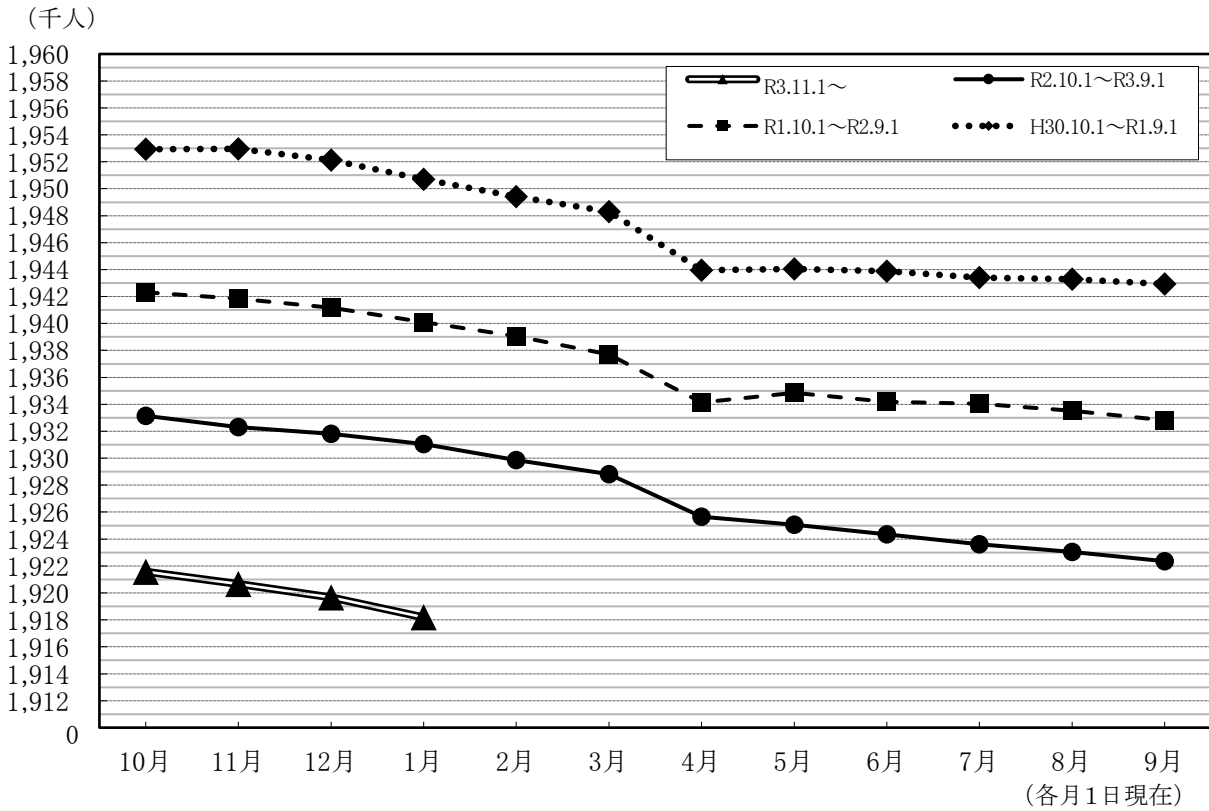
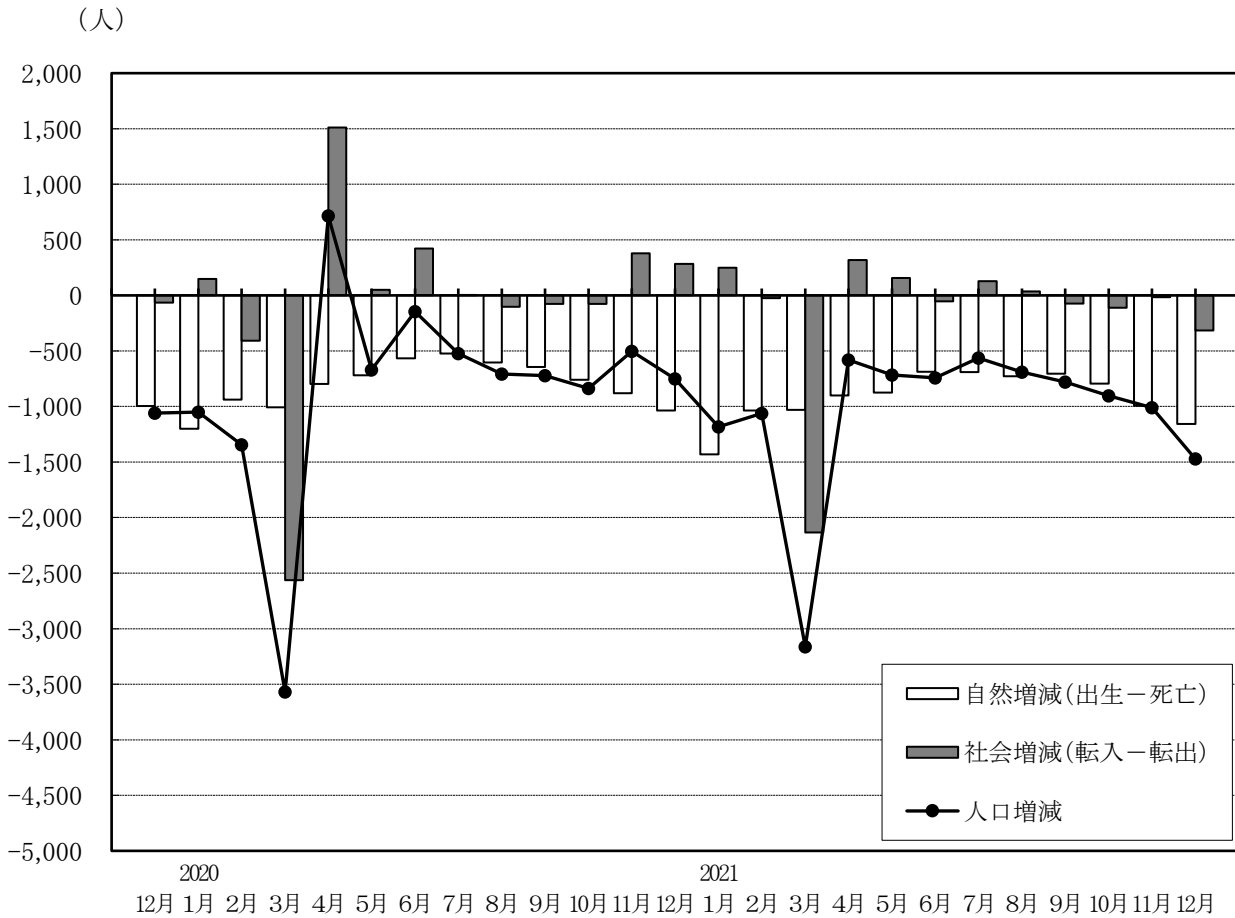


図2 自然・社会動態の推移〔令和元(2019)年12月中～令和3(2021)年12月中〕



第2表 栃木県毎月人口推計結果表

令和4(2022)年1月1日現在

(単位:人、世帯)

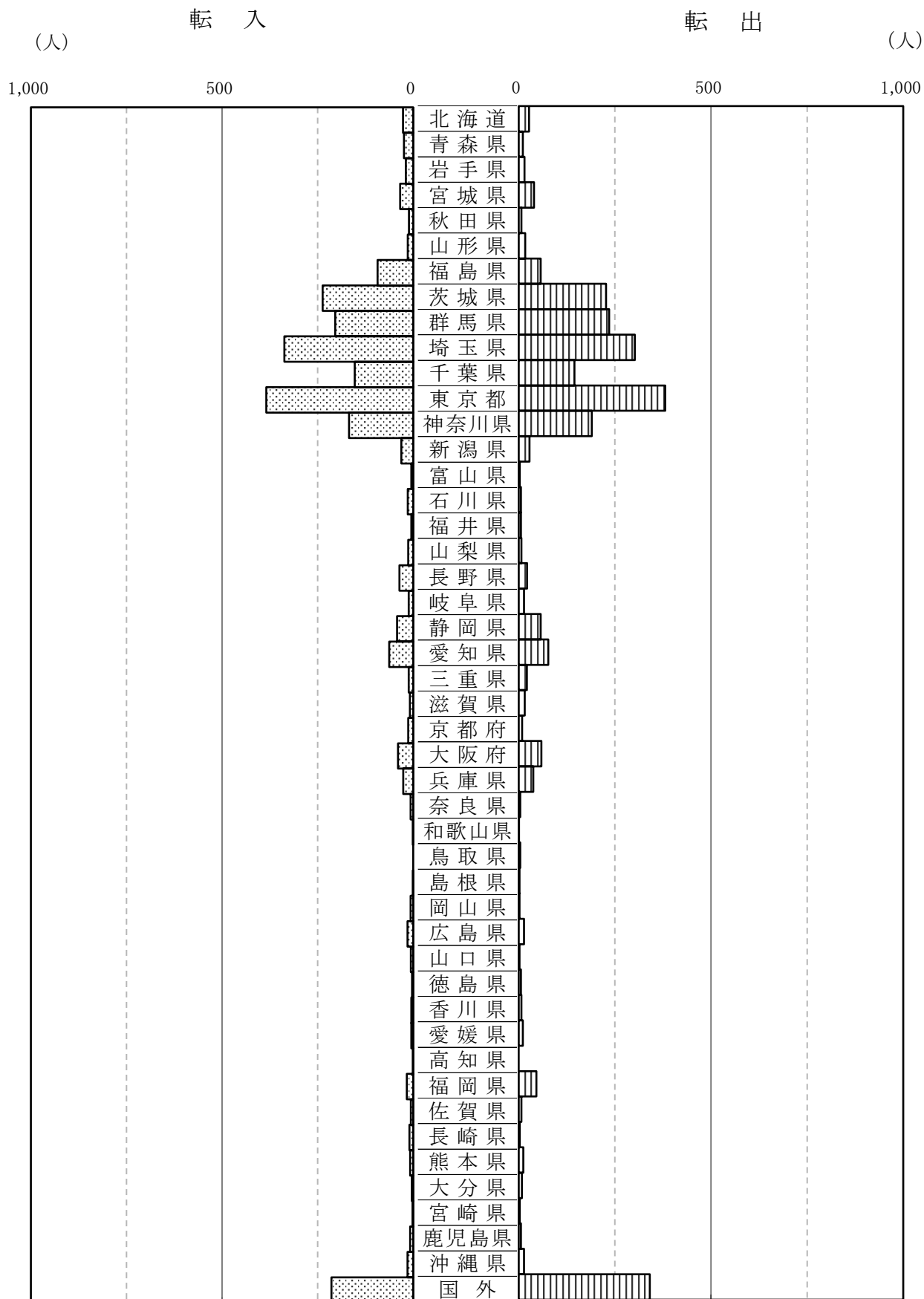
市町名	人 口																	世 帯 数		
	総数	男	女	対前月 増 減	自然動態			社会動態										前月人口 R3(2021). 12.1現在	R4(2022). 1.1現在	対前月 増 減
					自然 増減	出生	死亡	社会 増減	転入				転出							
									計	県外	県内	その他	計	県外	県内	その他				
県 計	1,918,187	956,842	961,345	▲ 1,472	▲ 1,157	904	2,061	▲ 315	4,144	2,361	1,719	64	4,459	2,510	1,731	218	1,919,659	802,729	▲ 461	
市 部 計	1,687,015	840,695	846,320	▲ 1,276	▲ 970	820	1,790	▲ 306	3,599	2,116	1,429	54	3,905	2,301	1,402	202	1,688,291	712,530	▲ 433	
郡 部 計	231,172	116,147	115,025	▲ 196	▲ 187	84	271	▲ 9	545	245	290	10	554	209	329	16	231,368	90,199	▲ 28	
宇都宮市	516,498	258,212	258,286	▲ 395	▲ 163	283	446	▲ 232	986	644	327	15	1,218	812	380	26	516,893	232,346	▲ 214	
足利市	142,477	70,251	72,226	▲ 193	▲ 131	53	184	▲ 62	290	223	57	10	352	266	50	36	142,670	61,447	▲ 71	
栃木市	153,759	76,412	77,347	▲ 92	▲ 137	50	187	45	353	195	148	10	308	177	115	16	153,851	61,138	17	
佐野市	114,971	56,897	58,074	▲ 92	▲ 72	60	132	▲ 20	204	137	64	3	224	143	68	13	115,063	48,454	▲ 8	
鹿沼市	93,179	46,239	46,940	▲ 96	▲ 86	45	131	▲ 10	154	64	90	0	164	67	92	5	93,275	36,349	▲ 17	
日光市	76,027	37,017	39,010	▲ 127	▲ 90	29	119	▲ 37	120	64	55	1	157	84	72	1	76,154	32,150	▲ 35	
小山市	166,767	84,313	82,454	▲ 18	▲ 51	109	160	33	543	360	173	10	510	315	143	52	166,785	70,587	▲ 15	
真岡市	77,959	39,417	38,542	▲ 23	▲ 43	44	87	20	195	93	101	1	175	101	64	10	77,982	30,049	20	
大田原市	71,707	35,200	36,507	▲ 51	▲ 54	31	85	3	145	79	66	0	142	50	83	9	71,758	30,293	0	
矢板市	30,707	15,243	15,464	▲ 49	▲ 24	9	33	▲ 25	54	21	32	1	79	26	51	2	30,756	12,066	▲ 17	
那須塩原市	114,949	57,141	57,808	▲ 64	▲ 62	46	108	▲ 2	263	143	118	2	265	139	107	19	115,013	48,140	▲ 33	
さくら市	44,242	22,906	21,336	▲ 22	▲ 10	25	35	▲ 12	111	34	76	1	123	40	79	4	44,264	16,466	▲ 23	
那須烏山市	24,298	12,085	12,213	▲ 12	▲ 20	4	24	8	43	11	32	0	35	8	26	1	24,310	9,134	0	
下野市	59,475	29,362	30,113	▲ 42	▲ 27	32	59	▲ 15	138	48	90	0	153	73	72	8	59,517	23,911	▲ 37	
市部計	1,687,015	840,695	846,320	▲ 1,276	▲ 970	820	1,790	▲ 306	3,599	2,116	1,429	54	3,905	2,301	1,402	202	1,688,291	712,530	▲ 433	

令和4(2022)年1月1日現在

(単位：人、世帯)

市町名	人 口																世 帯 数			
	総数	男	女	対前月 増 減	自然動態			社会動態										前月人口 R3(2021). 12.1現在	R4(2022). 1.1現在	対前月 増 減
					自然 増減	出生	死亡	社会 増減	転入				転出							
									計	県外	県内	その他	計	県外	県内	その他				
上三川町	30,720	15,818	14,902	▲ 35	▲ 19	15	34	▲ 16	79	37	41	1	95	41	48	6	30,755	11,759	▲ 16	
河内郡計	30,720	15,818	14,902	▲ 35	▲ 19	15	34	▲ 16	79	37	41	1	95	41	48	6	30,755	11,759	▲ 16	
益子町	21,480	10,663	10,817	▲ 21	▲ 15	13	28	▲ 6	38	22	14	2	44	8	34	2	21,501	7,811	3	
茂木町	11,540	5,686	5,854	▲ 23	▲ 15	2	17	▲ 8	18	4	13	1	26	14	11	1	11,563	4,433	▲ 8	
市貝町	11,052	5,640	5,412	▲ 15	▲ 10	2	12	▲ 5	21	8	13	0	26	9	17	0	11,067	4,253	1	
芳賀町	14,940	7,560	7,380	▲ 2	▲ 11	7	18	9	40	11	26	3	31	11	19	1	14,942	5,344	7	
芳賀郡計	59,012	29,549	29,463	▲ 61	▲ 51	24	75	▲ 10	117	45	66	6	127	42	81	4	59,073	21,841	3	
壬生町	39,176	19,276	19,900	▲ 4	▲ 31	13	44	27	97	37	59	1	70	22	46	2	39,180	15,917	▲ 3	
野木町	24,683	12,251	12,432	▲ 12	▲ 17	8	25	5	78	48	29	1	73	42	29	2	24,695	9,905	1	
下都賀郡計	63,859	31,527	32,332	▲ 16	▲ 48	21	69	32	175	85	88	2	143	64	75	4	63,875	25,822	▲ 2	
塩谷町	10,047	4,987	5,060	▲ 18	▲ 20	1	21	2	19	6	13	0	17	2	15	0	10,065	3,623	1	
高根沢町	29,079	15,177	13,902	▲ 13	▲ 6	14	20	▲ 7	88	31	57	0	95	32	63	0	29,092	12,279	▲ 6	
塩谷郡計	39,126	20,164	18,962	▲ 31	▲ 26	15	41	▲ 5	107	37	70	0	112	34	78	0	39,157	15,902	▲ 5	
那須町	23,688	11,651	12,037	▲ 34	▲ 29	6	35	▲ 5	48	36	11	1	53	21	31	1	23,722	9,204	▲ 9	
那珂川町	14,767	7,438	7,329	▲ 19	▲ 14	3	17	▲ 5	19	5	14	0	24	7	16	1	14,786	5,671	1	
那須郡計	38,455	19,089	19,366	▲ 53	▲ 43	9	52	▲ 10	67	41	25	1	77	28	47	2	38,508	14,875	▲ 8	

図3 県外からの転入・県外への転出者数 [令和3(2021)年12月中]



第3表 県外からの転入・県外への転出者数〔令和3(2021)年12月中〕

(単位:人)

都道府県	転 入			転 出			増 減		
	総 数	男	女	総 数	男	女	総 数	男	女
総 数	2,361	1,307	1,054	2,510	1,442	1,068	▲ 149	▲ 135	▲ 14
北 海 道	27	19	8	27	18	9	0	1	▲ 1
青 森 県	24	18	6	11	7	4	13	11	2
岩 手 県	19	10	9	15	10	5	4	0	4
宮 城 県	34	16	18	40	23	17	▲ 6	▲ 7	1
秋 田 県	11	5	6	7	4	3	4	1	3
山 形 県	14	7	7	17	8	9	▲ 3	▲ 1	▲ 2
福 島 県	93	52	41	57	36	21	36	16	20
茨 城 県	237	124	113	227	129	98	10	▲ 5	15
群 馬 県	204	113	91	235	128	107	▲ 31	▲ 15	▲ 16
埼 玉 県	337	197	140	302	170	132	35	27	8
千 葉 県	153	89	64	145	84	61	8	5	3
東 京 都	384	188	196	381	204	177	3	▲ 16	19
神 奈 川 県	168	101	67	190	111	79	▲ 22	▲ 10	▲ 12
新 潟 県	31	17	14	28	21	7	3	▲ 4	7
富 山 県	5	3	2	3	1	2	2	2	0
石 川 県	14	9	5	6	4	2	8	5	3
福 井 県	5	3	2	6	4	2	▲ 1	▲ 1	0
山 梨 県	13	7	6	7	4	3	6	3	3
長 野 県	36	25	11	22	12	10	14	13	1
岐 阜 県	12	8	4	14	8	6	▲ 2	0	▲ 2
静 岡 県	42	26	16	57	36	21	▲ 15	▲ 10	▲ 5
愛 知 県	63	37	26	77	42	35	▲ 14	▲ 5	▲ 9
三 重 県	12	7	5	21	8	13	▲ 9	▲ 1	▲ 8
滋 賀 県	9	8	1	16	7	9	▲ 7	1	▲ 8
京 都 府	13	11	2	9	4	5	4	7	▲ 3
大 阪 府	40	21	19	59	38	21	▲ 19	▲ 17	▲ 2
兵 庫 県	26	20	6	38	24	14	▲ 12	▲ 4	▲ 8
奈 良 県	7	6	1	4	3	1	3	3	0
和 歌 山 県	1	1	0	1	1	0	0	0	0
鳥 取 県	0	0	0	4	2	2	▲ 4	▲ 2	▲ 2
島 根 県	1	1	0	2	1	1	▲ 1	0	▲ 1
岡 山 県	7	7	0	2	2	0	5	5	0
広 島 県	15	10	5	14	9	5	1	1	0
山 口 県	6	4	2	2	1	1	4	3	1
徳 島 県	3	1	2	6	4	2	▲ 3	▲ 3	0
香 川 県	5	3	2	7	2	5	▲ 2	1	▲ 3
愛 媛 県	5	2	3	11	7	4	▲ 6	▲ 5	▲ 1
高 知 県	1	1	0	0	0	0	1	1	0
福 岡 県	17	13	4	46	26	20	▲ 29	▲ 13	▲ 16
佐 賀 県	6	3	3	7	4	3	▲ 1	▲ 1	0
長 崎 県	10	4	6	3	3	0	7	1	6
熊 本 県	8	3	5	12	8	4	▲ 4	▲ 5	1
大 分 県	4	2	2	8	8	0	▲ 4	▲ 6	2
宮 崎 県	2	1	1	3	2	1	▲ 1	▲ 1	0
鹿 児 島 県	8	3	5	6	4	2	2	▲ 1	3
沖 縄 県	15	10	5	14	7	7	1	3	▲ 2
国 外	214	91	123	341	203	138	▲ 127	▲ 112	▲ 15



編集・発行 栃木県県民生活部統計課

〒320-8501

宇都宮市塙田1-1-20

TEL 028-623-2246 (人口労働統計担当)

FAX 028-623-2247

◆◇「とちぎの統計情報」(栃木県ホームページ内)◇◆
<https://www.pref.tochigi.lg.jp/c04/pref/toukei/toukei/top.html>
