

栃木県毎月人口推計月報

令和4（2022）年2月1日現在

人口総数	1,916,721人	（前月比 1,466人減）
男	956,069人	（ " 773人減）
女	960,652人	（ " 693人減）
世帯数	802,492世帯	（ " 237世帯減）

（単位：人）

区分	自然動態			社会動態		
		出生	死亡		転入	転出
総数	▲ 1,500	930	2,430	34	4,291	4,257
男	▲ 812	462	1,274	39	2,406	2,367
女	▲ 688	468	1,156	▲ 5	1,885	1,890

*1日～末日中の動き

この推計人口及び世帯数は、令和2年の国勢調査人口等基本集計結果を基礎とし、これに住民基本台帳に基づく毎月の自然動態（出生数－死亡数）、社会動態（転入者数－転出者数）及び世帯増減数を加減して推計したものです。



栃木県県民生活部統計課



(単位：人・世帯)

期 日	人 口				世帯数		
	総 数	男	女	各 国 勢 調 査 間 人 口 増 減		各 月 間 人 口 増 減	
★ S 55(1980). 10. 1	1,792,201	885,573	906,628	94,198	—	490,152	
★ S 60(1985). 10. 1	1,866,066	924,221	941,845	73,865	—	521,556	
★ H 2(1990). 10. 1	1,935,168	962,571	972,597	69,102	—	573,521	
★ H 7(1995). 10. 1	1,984,390	987,426	996,964	49,222	—	625,174	
★ H 12(2000). 10. 1	2,004,817	995,859	1,008,958	20,427	—	667,459	
★ H 17(2005). 10. 1	2,016,631	1,002,114	1,014,517	11,814	—	709,346	
★ H 22(2010). 10. 1	2,007,683	996,855	1,010,828	▲ 8,948	—	745,604	
★ H 27(2015). 10. 1	1,974,255	981,626	992,629	▲ 33,428	—	763,097	
★ R 2 (2020). 10. 1	1,933,146	964,930	968,216	▲ 41,109	—	796,923	
R 3 (2021). 2. 1	1,929,871	963,079	966,792	—	▲ 1,183	797,980	
3. 1	1,928,809	962,422	966,387	—	▲ 1,062	798,290	
4. 1	1,925,646	960,848	964,798	—	▲ 3,163	800,071	
5. 1	1,925,065	960,583	964,482	—	▲ 581	801,744	
6. 1	1,924,349	960,233	964,116	—	▲ 716	802,169	
7. 1	1,923,608	959,817	963,791	—	▲ 741	802,461	
8. 1	1,923,045	959,532	963,513	—	▲ 563	802,824	
9. 1	1,922,354	959,198	963,156	—	▲ 691	803,020	
10. 1	1,921,575	958,733	962,842	—	▲ 779	803,118	
11. 1	1,920,670	958,240	962,430	—	▲ 905	803,207	
12. 1	1,919,659	957,663	961,996	—	▲ 1,011	803,190	
R 4 (2022). 1. 1	1,918,187	956,842	961,345	—	▲ 1,472	802,729	
2. 1	1,916,721	956,069	960,652	—	▲ 1,466	802,492	
対前月	増減数	▲ 1,466	▲ 773	▲ 693	—	—	▲ 237
	*増減率(%)	▲ 0.08	▲ 0.08	▲ 0.07	—	—	▲ 0.03
対前年	同月	1,929,871	963,079	966,792	—	—	797,980
	増減数	▲ 13,150	▲ 7,010	▲ 6,140	—	—	4,512
	*増減率(%)	▲ 0.68	▲ 0.73	▲ 0.64	—	—	0.57

*増減率＝人口(世帯)増減数÷前期人口(世帯数)×100

(注)①★印は国勢調査結果による人口及び世帯数

②栃木県毎月人口調査による各期日の人口及び世帯数は、直前の国勢調査結果を基に推計

③R2. 10. 1以降の人口及び世帯数は、令和2年国勢調査人口等基本集計結果を基に推計

図1 総人口の推移

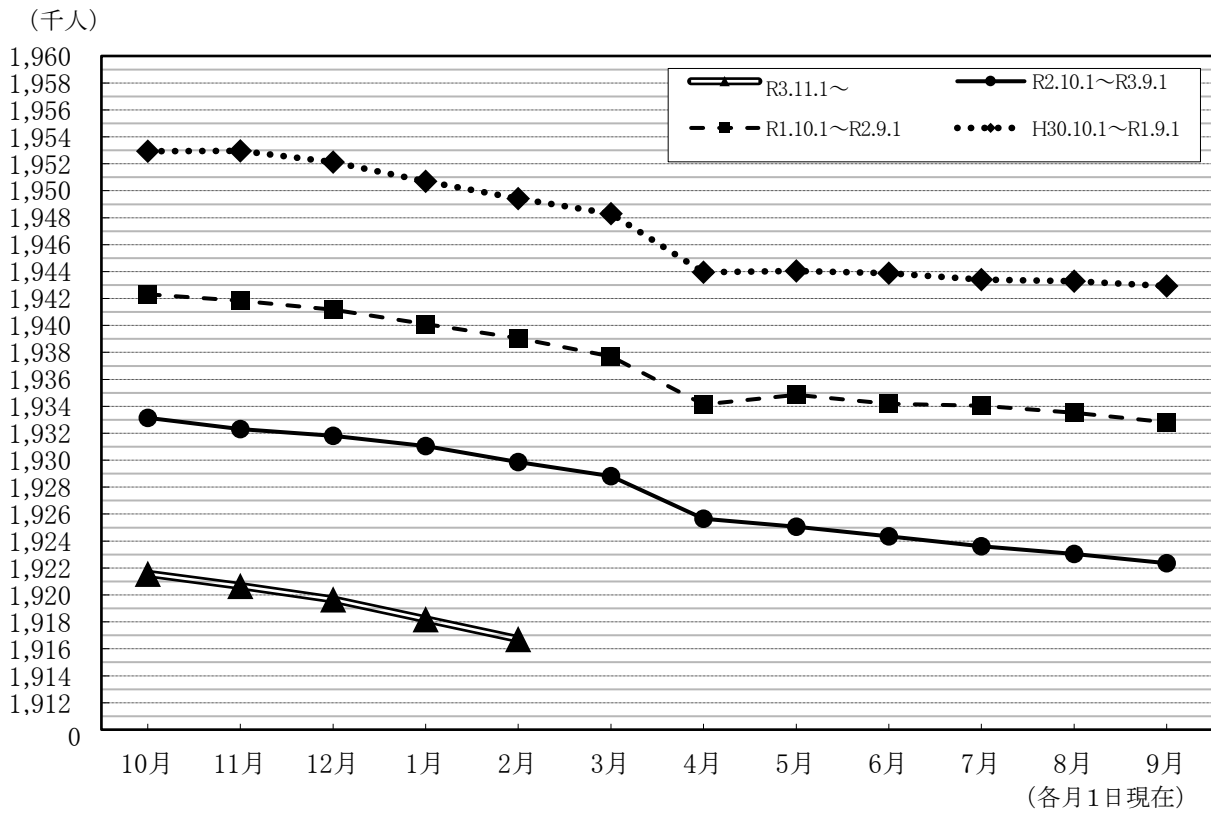
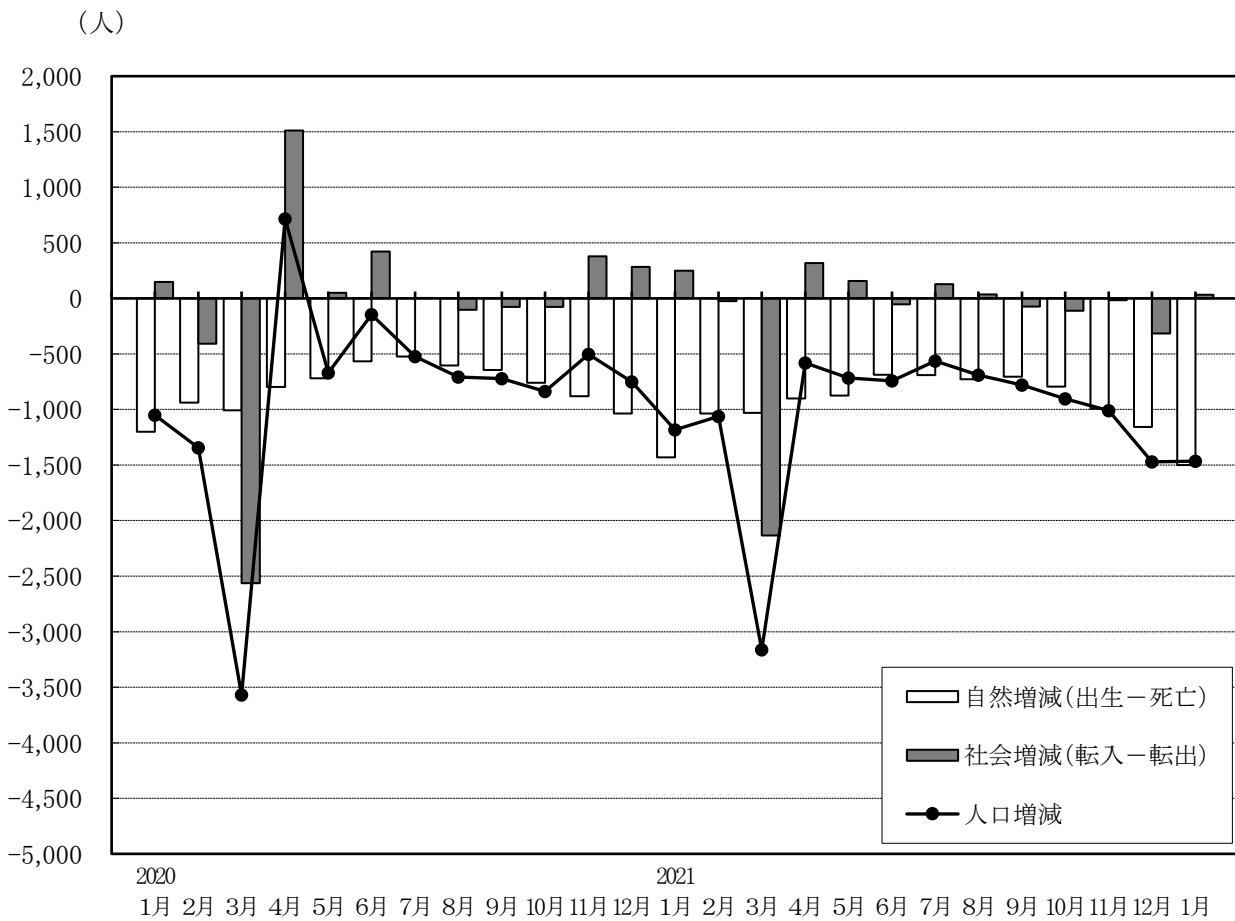


図2 自然・社会動態の推移〔令和2(2020)年1月中～令和4(2022)年1月中〕



第2表 栃木県毎月人口推計結果表

令和4(2022)年2月1日現在

(単位:人、世帯)

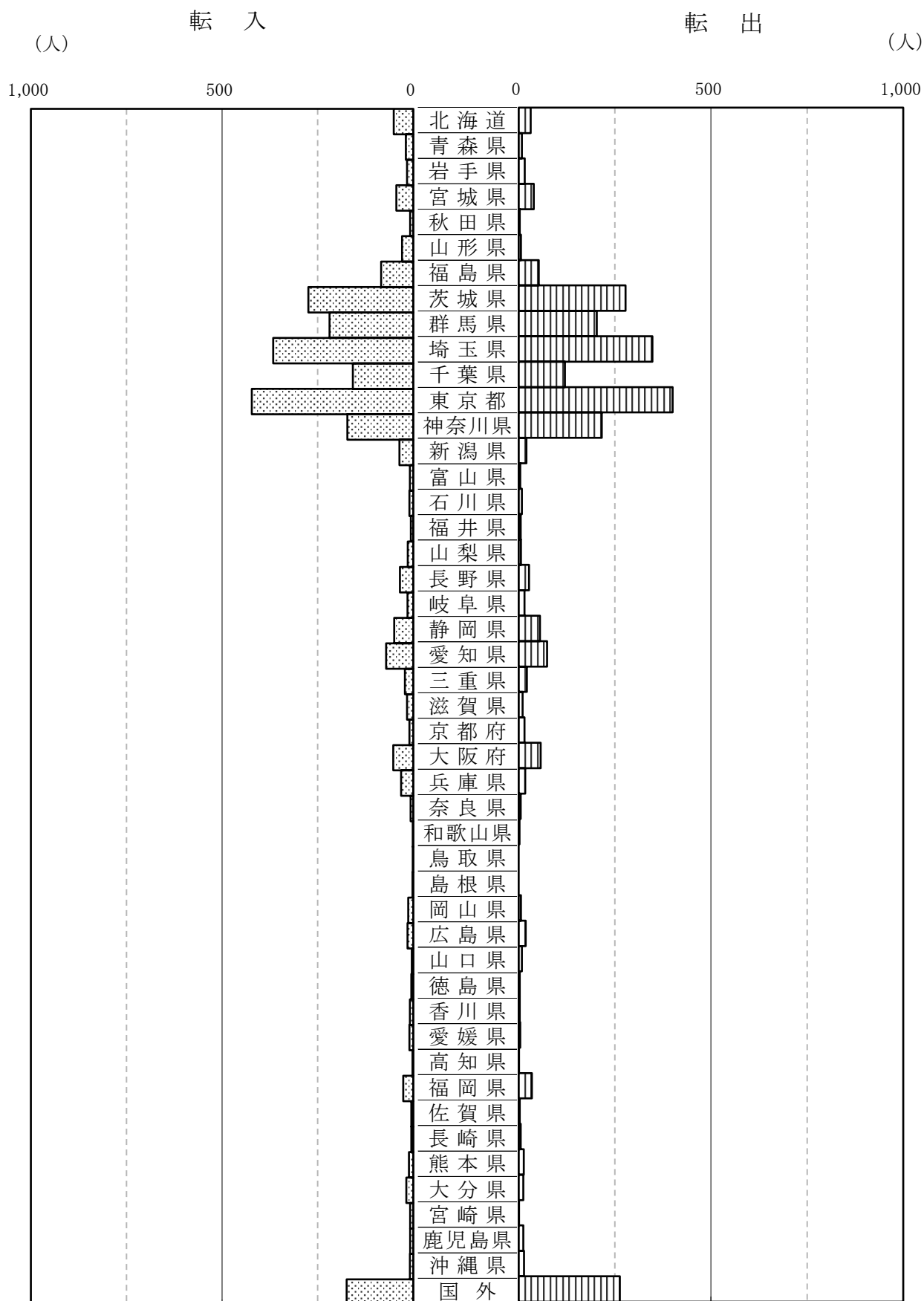
市町名	人 口																	世 帯 数		
	総数	男	女	対前月 増 減	自然動態			社会動態										前月人口 R4(2022). 1.1現在	R4(2022). 2.1現在	対前月 増 減
					自然 増減	出生	死亡	社会 増減	転入				転出							
									計	県外	県内	その他	計	県外	県内	その他				
県 計	1,916,721	956,069	960,652	▲ 1,466	▲ 1,500	930	2,430	34	4,291	2,573	1,660	58	4,257	2,461	1,629	167	1,918,187	802,492	▲ 237	
市 部 計	1,685,741	840,039	845,702	▲ 1,274	▲ 1,286	834	2,120	12	3,741	2,319	1,369	53	3,729	2,231	1,343	155	1,687,015	712,328	▲ 202	
郡 部 計	230,980	116,030	114,950	▲ 192	▲ 214	96	310	22	550	254	291	5	528	230	286	12	231,172	90,164	▲ 35	
宇都宮市	516,317	258,151	258,166	▲ 181	▲ 294	266	560	113	1,261	814	430	17	1,148	738	376	34	516,498	232,374	28	
足利市	142,302	70,147	72,155	▲ 175	▲ 161	60	221	▲ 14	289	214	68	7	303	226	43	34	142,477	61,415	▲ 32	
栃木市	153,570	76,298	77,272	▲ 189	▲ 155	67	222	▲ 34	261	139	114	8	295	174	108	13	153,759	61,073	▲ 65	
佐野市	114,860	56,834	58,026	▲ 111	▲ 130	57	187	19	216	137	71	8	197	125	65	7	114,971	48,453	▲ 1	
鹿沼市	93,040	46,184	46,856	▲ 139	▲ 93	34	127	▲ 46	149	64	84	1	195	82	110	3	93,179	36,304	▲ 45	
日光市	75,873	36,934	38,939	▲ 154	▲ 101	29	130	▲ 53	104	68	36	0	157	86	69	2	76,027	32,085	▲ 65	
小山市	166,718	84,273	82,445	▲ 49	▲ 63	96	159	14	533	421	103	9	519	346	135	38	166,767	70,589	2	
真岡市	77,880	39,380	38,500	▲ 79	▲ 57	46	103	▲ 22	154	91	62	1	176	90	81	5	77,959	30,049	0	
大田原市	71,655	35,176	36,479	▲ 52	▲ 50	31	81	▲ 2	131	58	73	0	133	63	68	2	71,707	30,273	▲ 20	
矢板市	30,661	15,223	15,438	▲ 46	▲ 37	9	46	▲ 9	60	18	42	0	69	26	41	2	30,707	12,050	▲ 16	
那須塩原市	114,902	57,100	57,802	▲ 47	▲ 64	63	127	17	275	161	112	2	258	145	104	9	114,949	48,149	9	
さくら市	44,224	22,901	21,323	▲ 18	▲ 25	27	52	7	107	34	73	0	100	36	60	4	44,242	16,463	▲ 3	
那須烏山市	24,275	12,075	12,200	▲ 23	▲ 31	9	40	8	44	23	21	0	36	15	21	0	24,298	9,137	3	
下野市	59,464	29,363	30,101	▲ 11	▲ 25	40	65	14	157	77	80	0	143	79	62	2	59,475	23,914	3	
市部計	1,685,741	840,039	845,702	▲ 1,274	▲ 1,286	834	2,120	12	3,741	2,319	1,369	53	3,729	2,231	1,343	155	1,687,015	712,328	▲ 202	

令和4(2022)年2月1日現在

(単位：人、世帯)

市町名	人 口																世 帯 数			
	総数	男	女	対前月 増 減	自然動態			社会動態										前月人口 R4(2022). 1.1現在	R4(2022). 2.1現在	対前月 増 減
					自然 増減	出生	死亡	社会 増減	転入				転出							
									計	県外	県内	その他	計	県外	県内	その他				
上三川町	30,721	15,805	14,916	1	▲ 13	15	28	14	88	43	45	0	74	23	45	6	30,720	11,762	3	
河内郡計	30,721	15,805	14,916	1	▲ 13	15	28	14	88	43	45	0	74	23	45	6	30,720	11,762	3	
益子町	21,464	10,656	10,808	▲ 16	▲ 20	11	31	4	34	29	5	0	30	16	14	0	21,480	7,816	5	
茂木町	11,521	5,678	5,843	▲ 19	▲ 18	4	22	▲ 1	15	5	10	0	16	11	5	0	11,540	4,424	▲ 9	
市貝町	11,040	5,632	5,408	▲ 12	▲ 12	3	15	0	29	7	22	0	29	16	13	0	11,052	4,253	0	
芳賀町	14,933	7,555	7,378	▲ 7	▲ 14	7	21	7	38	5	33	0	31	9	21	1	14,940	5,348	4	
芳賀郡計	58,958	29,521	29,437	▲ 54	▲ 64	25	89	10	116	46	70	0	106	52	53	1	59,012	21,841	0	
壬生町	39,146	19,262	19,884	▲ 30	▲ 36	11	47	6	79	26	52	1	73	22	50	1	39,176	15,913	▲ 4	
野木町	24,671	12,237	12,434	▲ 12	▲ 20	10	30	8	61	37	23	1	53	39	12	2	24,683	9,906	1	
下都賀郡計	63,817	31,499	32,318	▲ 42	▲ 56	21	77	14	140	63	75	2	126	61	62	3	63,859	25,819	▲ 3	
塩谷町	10,040	4,974	5,066	▲ 7	▲ 17	3	20	10	26	5	21	0	16	4	12	0	10,047	3,626	3	
高根沢町	29,044	15,150	13,894	▲ 35	▲ 14	21	35	▲ 21	82	42	39	1	103	47	55	1	29,079	12,262	▲ 17	
塩谷郡計	39,084	20,124	18,960	▲ 42	▲ 31	24	55	▲ 11	108	47	60	1	119	51	67	1	39,126	15,888	▲ 14	
那須町	23,683	11,658	12,025	▲ 5	▲ 25	6	31	20	74	43	29	2	54	30	23	1	23,688	9,199	▲ 5	
那珂川町	14,717	7,423	7,294	▲ 50	▲ 25	5	30	▲ 25	24	12	12	0	49	13	36	0	14,767	5,655	▲ 16	
那須郡計	38,400	19,081	19,319	▲ 55	▲ 50	11	61	▲ 5	98	55	41	2	103	43	59	1	38,455	14,854	▲ 21	

図3 県外からの転入・県外への転出者数 [令和4(2022)年1月中]



第3表 県外からの転入・県外への転出者数〔令和4(2022)年1月中〕

(単位:人)

都道府県	転 入			転 出			増 減		
	総 数	男	女	総 数	男	女	総 数	男	女
総 数	2,573	1,513	1,060	2,461	1,422	1,039	112	91	21
北 海 道	51	30	21	31	19	12	20	11	9
青 森 県	19	12	7	8	3	5	11	9	2
岩 手 県	16	11	5	16	10	6	0	1	▲ 1
宮 城 県	44	25	19	39	26	13	5	▲ 1	6
秋 田 県	8	5	3	3	1	2	5	4	1
山 形 県	29	19	10	6	5	1	23	14	9
福 島 県	84	45	39	52	31	21	32	14	18
茨 城 県	274	169	105	278	164	114	▲ 4	5	▲ 9
群 馬 県	219	133	86	203	122	81	16	11	5
埼 玉 県	366	209	157	348	206	142	18	3	15
千 葉 県	158	96	62	120	62	58	38	34	4
東 京 都	422	220	202	400	210	190	22	10	12
神 奈 川 県	172	115	57	216	114	102	▲ 44	1	▲ 45
新 潟 県	36	24	12	20	9	11	16	15	1
富 山 県	9	5	4	4	3	1	5	2	3
石 川 県	10	5	5	8	5	3	2	0	2
福 井 県	6	3	3	5	4	1	1	▲ 1	2
山 梨 県	14	6	8	6	2	4	8	4	4
長 野 県	35	22	13	27	17	10	8	5	3
岐 阜 県	15	8	7	15	10	5	0	▲ 2	2
静 岡 県	50	29	21	55	34	21	▲ 5	▲ 5	0
愛 知 県	71	47	24	74	49	25	▲ 3	▲ 2	▲ 1
三 重 県	22	18	4	21	16	5	1	2	▲ 1
滋 賀 県	16	9	7	10	5	5	6	4	2
京 都 府	10	7	3	15	7	8	▲ 5	0	▲ 5
大 阪 府	52	35	17	57	33	24	▲ 5	2	▲ 7
兵 庫 県	32	18	14	17	10	7	15	8	7
奈 良 県	7	2	5	5	3	2	2	▲ 1	3
和 歌 山 県	1	1	0	2	1	1	▲ 1	0	▲ 1
鳥 取 県	1	0	1	0	0	0	1	0	1
島 根 県	2	1	1	0	0	0	2	1	1
岡 山 県	13	6	7	6	5	1	7	1	6
広 島 県	15	10	5	18	10	8	▲ 3	0	▲ 3
山 口 県	4	1	3	8	5	3	▲ 4	▲ 4	0
徳 島 県	5	4	1	3	1	2	2	3	▲ 1
香 川 県	9	6	3	3	3	0	6	3	3
愛 媛 県	10	5	5	4	3	1	6	2	4
高 知 県	2	1	1	1	1	0	1	0	1
福 岡 県	26	18	8	34	22	12	▲ 8	▲ 4	▲ 4
佐 賀 県	5	3	2	3	2	1	2	1	1
長 崎 県	5	2	3	5	4	1	0	▲ 2	2
熊 本 県	11	6	5	13	11	2	▲ 2	▲ 5	3
大 分 県	18	11	7	12	9	3	6	2	4
宮 崎 県	8	6	2	1	0	1	7	6	1
鹿 児 島 県	8	5	3	12	9	3	▲ 4	▲ 4	0
沖 縄 県	9	8	1	14	8	6	▲ 5	0	▲ 5
国 外	174	92	82	263	148	115	▲ 89	▲ 56	▲ 33



編集・発行 栃木県県民生活部統計課

〒320-8501
宇都宮市塙田1-1-20
TEL 028-623-2246 (人口労働統計担当)
FAX 028-623-2247

◆◇「とちぎの統計情報」(栃木県ホームページ内)◇◆
<https://www.pref.tochigi.lg.jp/c04/pref/toukei/toukei/top.html>
