

栃木県毎月人口推計月報

令和4（2022）年3月1日現在

人口総数	1,914,926人	(前月比 1,795人減)
男	955,090人	(" 979人減)
女	959,836人	(" 816人減)
世帯数	802,215世帯	(" 277世帯減)

(単位：人)

区分	自然動態			社会動態		
		出生	死亡		転入	転出
総数	▲ 1,339	795	2,134	▲ 456	4,216	4,672
男	▲ 704	409	1,113	▲ 275	2,281	2,556
女	▲ 635	386	1,021	▲ 181	1,935	2,116

*1日～末日中の動き

この推計人口及び世帯数は、令和2年の国勢調査人口等基本集計結果を基礎とし、これに住居基本台帳に基づく毎月の自然動態（出生数－死亡数）、社会動態（転入者数－転出者数）及び世帯増減数を加減して推計したものです。



栃木県県民生活部統計課



(単位：人・世帯)

期 日	人 口				世帯数		
	総 数	男	女	各月間人口増減			
★ S 55(1980). 10. 1	1,792,201	885,573	906,628	94,198	—	490,152	
★ S 60(1985). 10. 1	1,866,066	924,221	941,845	73,865	—	521,556	
★ H 2(1990). 10. 1	1,935,168	962,571	972,597	69,102	—	573,521	
★ H 7(1995). 10. 1	1,984,390	987,426	996,964	49,222	—	625,174	
★ H 12(2000). 10. 1	2,004,817	995,859	1,008,958	20,427	—	667,459	
★ H 17(2005). 10. 1	2,016,631	1,002,114	1,014,517	11,814	—	709,346	
★ H 22(2010). 10. 1	2,007,683	996,855	1,010,828	▲ 8,948	—	745,604	
★ H 27(2015). 10. 1	1,974,255	981,626	992,629	▲ 33,428	—	763,097	
★ R 2 (2020). 10. 1	1,933,146	964,930	968,216	▲ 41,109	—	796,923	
R 3 (2021). 3. 1	1,928,809	962,422	966,387	—	▲ 1,062	798,290	
4. 1	1,925,646	960,848	964,798	—	▲ 3,163	800,071	
5. 1	1,925,065	960,583	964,482	—	▲ 581	801,744	
6. 1	1,924,349	960,233	964,116	—	▲ 716	802,169	
7. 1	1,923,608	959,817	963,791	—	▲ 741	802,461	
8. 1	1,923,045	959,532	963,513	—	▲ 563	802,824	
9. 1	1,922,354	959,198	963,156	—	▲ 691	803,020	
10. 1	1,921,575	958,733	962,842	—	▲ 779	803,118	
11. 1	1,920,670	958,240	962,430	—	▲ 905	803,207	
12. 1	1,919,659	957,663	961,996	—	▲ 1,011	803,190	
R 4 (2022). 1. 1	1,918,187	956,842	961,345	—	▲ 1,472	802,729	
2. 1	1,916,721	956,069	960,652	—	▲ 1,466	802,492	
3. 1	1,914,926	955,090	959,836	—	▲ 1,795	802,215	
対前月	増減数	▲ 1,795	▲ 979	▲ 816	—	—	▲ 277
	*増減率(%)	▲ 0.09	▲ 0.10	▲ 0.08	—	—	▲ 0.03
対前年	同月	1,928,809	962,422	966,387	—	—	798,290
	増減数	▲ 13,883	▲ 7,332	▲ 6,551	—	—	3,925
	*増減率(%)	▲ 0.72	▲ 0.76	▲ 0.68	—	—	0.49

*増減率＝人口(世帯)増減数÷前期人口(世帯数)×100

(注)①★印は国勢調査結果による人口及び世帯数

②栃木県毎月人口調査による各期日の人口及び世帯数は、直前の国勢調査結果を基に推計

③R2. 10. 1以降の人口及び世帯数は、令和2年国勢調査人口等基本集計結果を基に推計

図1 総人口の推移

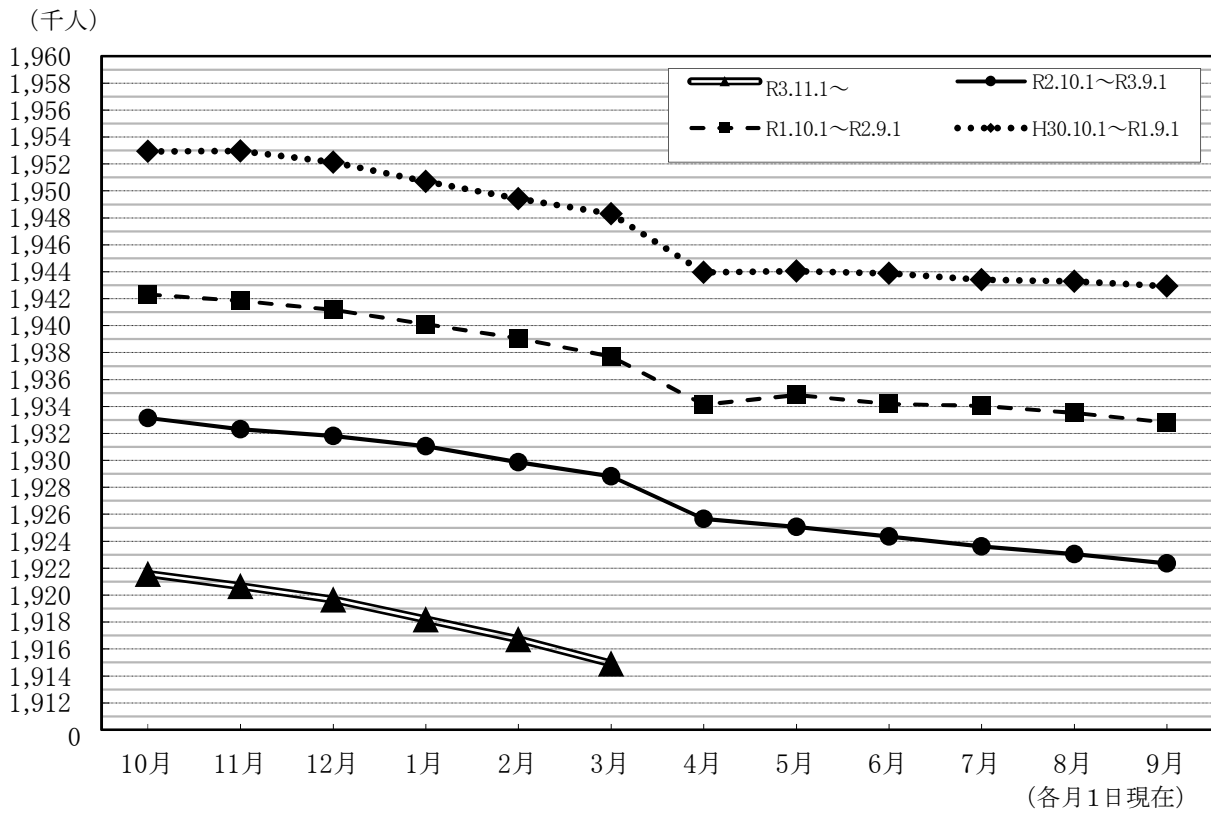
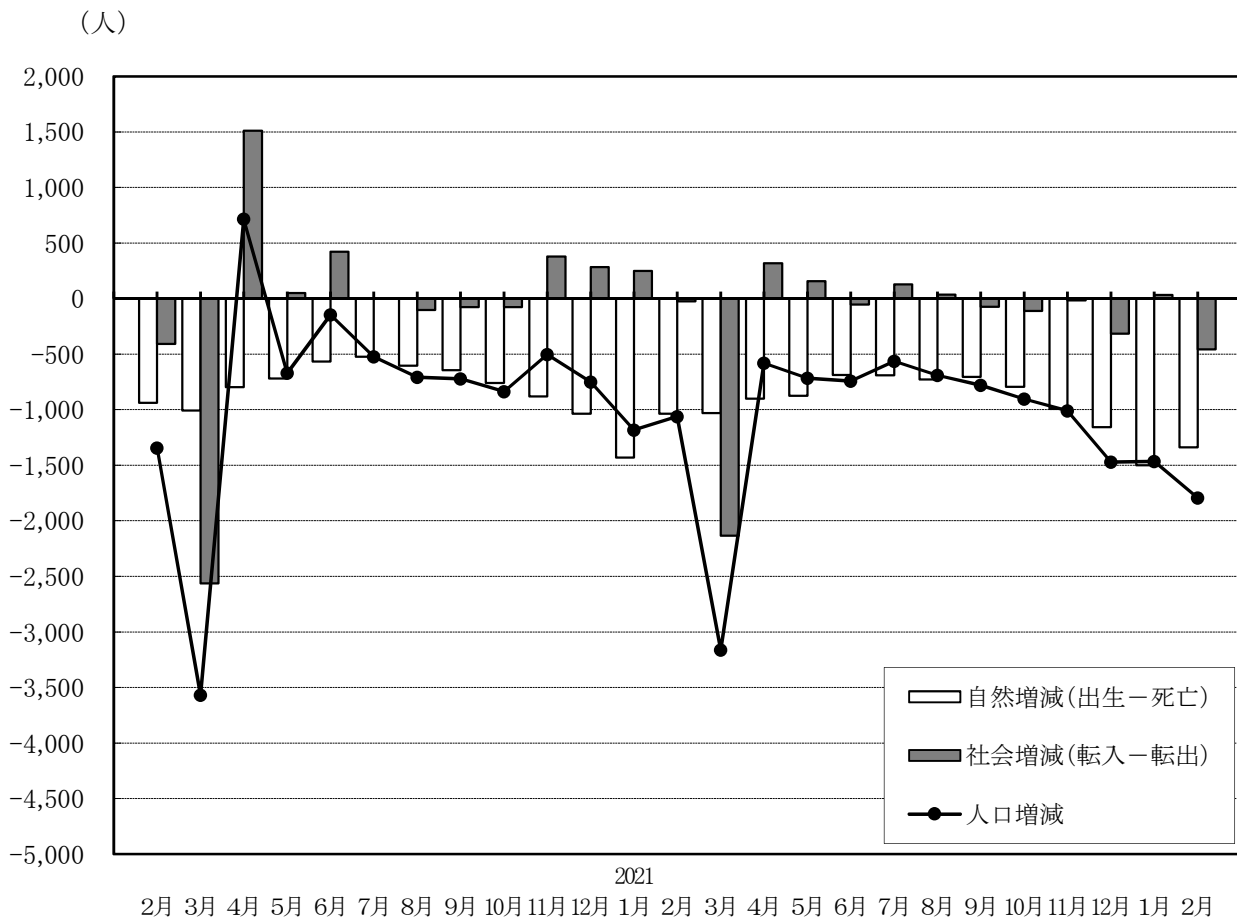


図2 自然・社会動態の推移〔令和2(2020)年2月中～令和4(2022)年2月中〕



第2表 栃木県毎月人口推計結果表

令和4(2022)年3月1日現在

(単位:人、世帯)

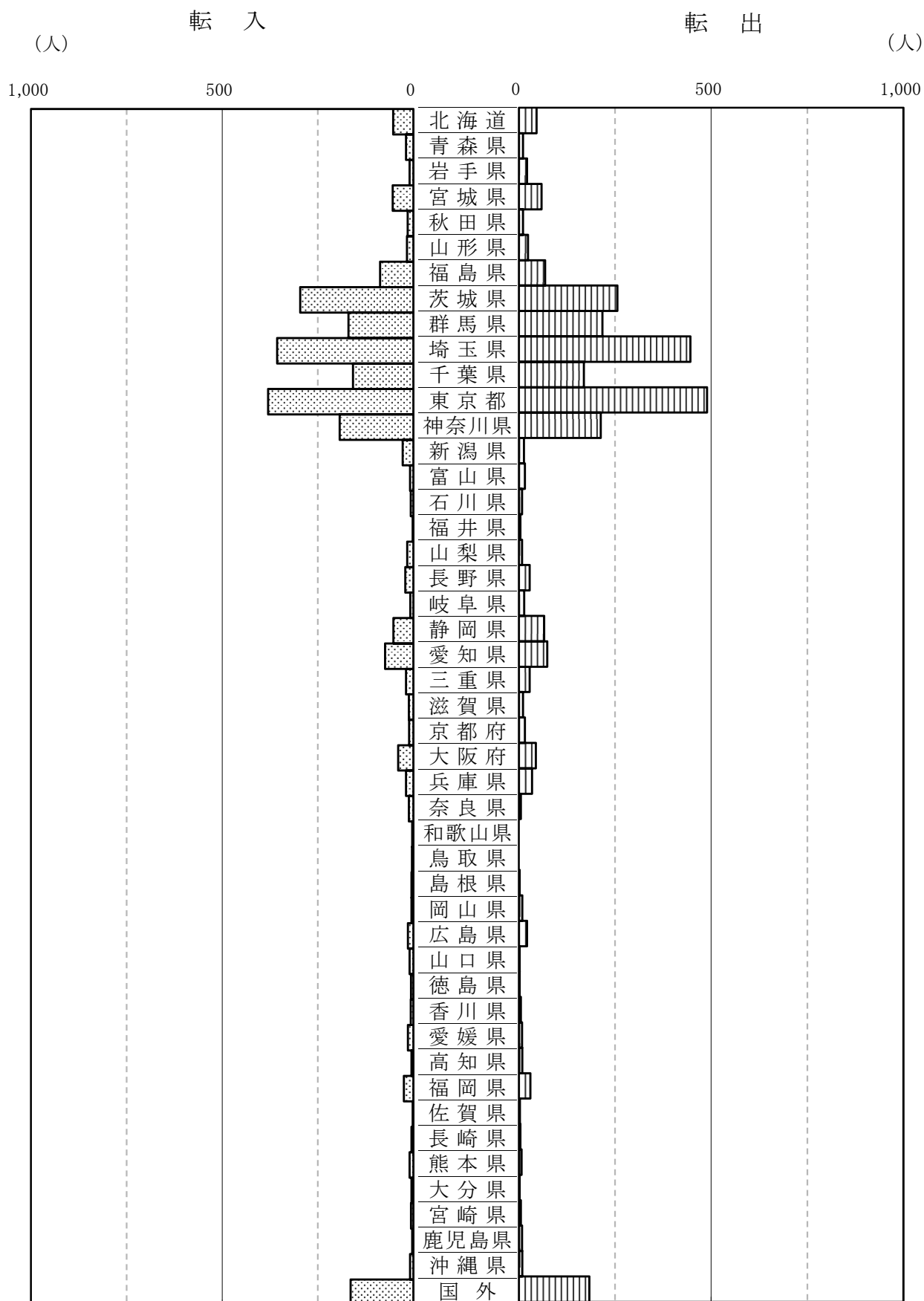
市町名	人 口																世 帯 数			
	総数	男	女	対前月 増 減	自然動態			社会動態										前月人口 R4(2022). 2.1現在	R4(2022). 3.1現在	対前月 増 減
					自然 増減	出生	死亡	社会 増減	転入				転出							
									計	県外	県内	その他	計	県外	県内	その他				
県 計	1,914,926	955,090	959,836	▲ 1,795	▲ 1,339	795	2,134	▲ 456	4,216	2,440	1,717	59	4,672	2,708	1,765	199	1,916,721	802,215	▲ 277	
市 部 計	1,684,231	839,194	845,037	▲ 1,510	▲ 1,141	718	1,859	▲ 369	3,674	2,175	1,452	47	4,043	2,455	1,411	177	1,685,741	712,145	▲ 183	
郡 部 計	230,695	115,896	114,799	▲ 285	▲ 198	77	275	▲ 87	542	265	265	12	629	253	354	22	230,980	90,070	▲ 94	
宇都宮市	516,025	257,954	258,071	▲ 292	▲ 225	240	465	▲ 67	1,126	678	438	10	1,193	808	350	35	516,317	232,374	0	
足利市	142,132	70,077	72,055	▲ 170	▲ 126	68	194	▲ 44	252	208	37	7	296	215	54	27	142,302	61,355	▲ 60	
栃木市	153,404	76,216	77,188	▲ 166	▲ 137	51	188	▲ 29	297	167	120	10	326	192	106	28	153,570	61,042	▲ 31	
佐野市	114,687	56,706	57,981	▲ 173	▲ 104	39	143	▲ 69	236	153	77	6	305	214	71	20	114,860	48,431	▲ 22	
鹿沼市	92,955	46,143	46,812	▲ 85	▲ 84	34	118	▲ 1	177	89	88	0	178	75	100	3	93,040	36,327	23	
日光市	75,763	36,879	38,884	▲ 110	▲ 73	24	97	▲ 37	119	74	43	2	156	85	64	7	75,873	32,044	▲ 41	
小山市	166,552	84,204	82,348	▲ 166	▲ 101	80	181	▲ 65	521	334	180	7	586	403	150	33	166,718	70,556	▲ 33	
真岡市	77,828	39,335	38,493	▲ 52	▲ 65	31	96	13	210	114	94	2	197	82	110	5	77,880	30,068	19	
大田原市	71,577	35,137	36,440	▲ 78	▲ 48	26	74	▲ 30	126	53	73	0	156	71	85	0	71,655	30,255	▲ 18	
矢板市	30,640	15,220	15,420	▲ 21	▲ 38	8	46	17	71	30	41	0	54	21	31	2	30,661	12,054	4	
那須塩原市	114,882	57,076	57,806	▲ 20	▲ 40	62	102	20	274	165	107	2	254	139	109	6	114,902	48,166	17	
さくら市	44,206	22,898	21,308	▲ 18	▲ 18	24	42	0	103	35	67	1	103	47	51	5	44,224	16,473	10	
那須烏山市	24,223	12,049	12,174	▲ 52	▲ 27	8	35	▲ 25	27	13	14	0	52	15	37	0	24,275	9,126	▲ 11	
下野市	59,357	29,300	30,057	▲ 107	▲ 55	23	78	▲ 52	135	62	73	0	187	88	93	6	59,464	23,874	▲ 40	
市部計	1,684,231	839,194	845,037	▲ 1,510	▲ 1,141	718	1,859	▲ 369	3,674	2,175	1,452	47	4,043	2,455	1,411	177	1,685,741	712,145	▲ 183	

令和4(2022)年3月1日現在

(単位:人、世帯)

市町名	人 口																世 帯 数			
	総数	男	女	対前月 増 減	自然動態			社会動態										前月人口 R4(2022). 2.1現在	R4(2022). 3.1現在	対前月 増 減
					自然 増減	出生	死亡	社会 増減	転入				転出							
									計	県外	県内	その他	計	県外	県内	その他				
上三川町	30,701	15,799	14,902	▲ 20	▲ 3	19	22	▲ 17	94	47	42	5	111	33	71	7	30,721	11,750	▲ 12	
河内郡計	30,701	15,799	14,902	▲ 20	▲ 3	19	22	▲ 17	94	47	42	5	111	33	71	7	30,721	11,750	▲ 12	
益子町	21,453	10,652	10,801	▲ 11	▲ 12	5	17	1	35	10	25	0	34	14	18	2	21,464	7,822	6	
茂木町	11,519	5,679	5,840	▲ 2	▲ 16	1	17	14	25	10	15	0	11	6	5	0	11,521	4,428	4	
市貝町	11,031	5,629	5,402	▲ 9	▲ 4	7	11	▲ 5	24	6	17	1	29	8	19	2	11,040	4,248	▲ 5	
芳賀町	14,921	7,554	7,367	▲ 12	▲ 13	5	18	1	32	7	25	0	31	8	22	1	14,933	5,353	5	
芳賀郡計	58,924	29,514	29,410	▲ 34	▲ 45	18	63	11	116	33	82	1	105	36	64	5	58,958	21,851	10	
壬生町	39,091	19,246	19,845	▲ 55	▲ 38	10	48	▲ 17	84	44	39	1	101	49	50	2	39,146	15,898	▲ 15	
野木町	24,663	12,223	12,440	▲ 8	▲ 24	4	28	16	70	56	11	3	54	39	11	4	24,671	9,914	8	
下都賀郡計	63,754	31,469	32,285	▲ 63	▲ 62	14	76	▲ 1	154	100	50	4	155	88	61	6	63,817	25,812	▲ 7	
塩谷町	10,012	4,964	5,048	▲ 28	▲ 18	1	19	▲ 10	17	6	11	0	27	6	21	0	10,040	3,622	▲ 4	
高根沢町	28,999	15,114	13,885	▲ 45	▲ 10	19	29	▲ 35	89	27	62	0	124	44	79	1	29,044	12,213	▲ 49	
塩谷郡計	39,011	20,078	18,933	▲ 73	▲ 28	20	48	▲ 45	106	33	73	0	151	50	100	1	39,084	15,835	▲ 53	
那須町	23,636	11,637	11,999	▲ 47	▲ 32	3	35	▲ 15	52	41	9	2	67	28	38	1	23,683	9,181	▲ 18	
那珂川町	14,669	7,399	7,270	▲ 48	▲ 28	3	31	▲ 20	20	11	9	0	40	18	20	2	14,717	5,641	▲ 14	
那須郡計	38,305	19,036	19,269	▲ 95	▲ 60	6	66	▲ 35	72	52	18	2	107	46	58	3	38,400	14,822	▲ 32	

図3 県外からの転入・県外への転出者数 [令和4(2022)年2月中]



第3表 県外からの転入・県外への転出者数〔令和4(2022)年2月中〕

(単位:人)

都道府県	転 入			転 出			増 減		
	総 数	男	女	総 数	男	女	総 数	男	女
総 数	2,440	1,363	1,077	2,708	1,514	1,194	▲ 268	▲ 151	▲ 117
北 海 道	53	27	26	46	30	16	7	▲ 3	10
青 森 県	19	10	9	11	8	3	8	2	6
岩 手 県	10	10	0	21	11	10	▲ 11	▲ 1	▲ 10
宮 城 県	54	28	26	59	29	30	▲ 5	▲ 1	▲ 4
秋 田 県	15	8	7	11	6	5	4	2	2
山 形 県	17	11	6	24	13	11	▲ 7	▲ 2	▲ 5
福 島 県	87	43	44	68	42	26	19	1	18
茨 城 県	296	174	122	256	150	106	40	24	16
群 馬 県	170	98	72	217	119	98	▲ 47	▲ 21	▲ 26
埼 玉 県	356	199	157	446	256	190	▲ 90	▲ 57	▲ 33
千 葉 県	158	96	62	169	91	78	▲ 11	5	▲ 16
東 京 都	380	205	175	489	253	236	▲ 109	▲ 48	▲ 61
神 奈 川 県	193	113	80	213	109	104	▲ 20	4	▲ 24
新 潟 県	28	11	17	13	5	8	15	6	9
富 山 県	9	2	7	16	8	8	▲ 7	▲ 6	▲ 1
石 川 県	7	5	2	8	7	1	▲ 1	▲ 2	1
福 井 県	2	1	1	4	2	2	▲ 2	▲ 1	▲ 1
山 梨 県	16	6	10	8	3	5	8	3	5
長 野 県	21	12	9	28	15	13	▲ 7	▲ 3	▲ 4
岐 阜 県	8	2	6	14	8	6	▲ 6	▲ 6	0
静 岡 県	52	34	18	66	37	29	▲ 14	▲ 3	▲ 11
愛 知 県	74	45	29	74	44	30	0	1	▲ 1
三 重 県	19	9	10	28	18	10	▲ 9	▲ 9	0
滋 賀 県	12	7	5	11	7	4	1	0	1
京 都 府	11	5	6	16	8	8	▲ 5	▲ 3	▲ 2
大 阪 府	40	20	20	44	22	22	▲ 4	▲ 2	▲ 2
兵 庫 県	19	11	8	34	15	19	▲ 15	▲ 4	▲ 11
奈 良 県	12	8	4	5	2	3	7	6	1
和 歌 山 県	3	1	2	0	0	0	3	1	2
鳥 取 県	4	1	3	0	0	0	4	1	3
島 根 県	5	2	3	2	1	1	3	1	2
岡 山 県	5	3	2	9	3	6	▲ 4	0	▲ 4
広 島 県	14	7	7	21	14	7	▲ 7	▲ 7	0
山 口 県	10	6	4	2	2	0	8	4	4
徳 島 県	6	2	4	2	2	0	4	0	4
香 川 県	7	6	1	5	2	3	2	4	▲ 2
愛 媛 県	14	9	5	8	6	2	6	3	3
高 知 県	5	3	2	9	6	3	▲ 4	▲ 3	▲ 1
福 岡 県	25	17	8	30	19	11	▲ 5	▲ 2	▲ 3
佐 賀 県	2	1	1	3	2	1	▲ 1	▲ 1	0
長 崎 県	5	2	3	4	3	1	1	▲ 1	2
熊 本 県	10	4	6	7	5	2	3	▲ 1	4
大 分 県	5	3	2	2	2	0	3	1	2
宮 崎 県	6	3	3	5	4	1	1	▲ 1	2
鹿 児 島 県	3	2	1	8	6	2	▲ 5	▲ 4	▲ 1
沖 縄 県	9	6	3	9	5	4	0	1	▲ 1
国 外	164	85	79	183	114	69	▲ 19	▲ 29	10



編集・発行 栃木県県民生活部統計課

〒320-8501

宇都宮市塙田1-1-20

TEL 028-623-2246 (人口労働統計担当)

FAX 028-623-2247

◆◇「とちぎの統計情報」(栃木県ホームページ内)◇◆
<https://www.pref.tochigi.lg.jp/c04/pref/toukei/toukei/top.html>
