

# 栃木県毎月人口推計月報

令和4（2022）年5月1日現在

人口総数	1,910,109人	（前月比 393人減）
男	952,653人	（ " 128人減）
女	957,456人	（ " 265人減）
世帯数	805,346世帯	（ " 2,126世帯増）

（単位：人）

区分	自然動態			社会動態		
		出生	死亡		転入	転出
総数	▲ 1,099	827	1,926	706	8,289	7,583
男	▲ 545	430	975	417	4,685	4,268
女	▲ 554	397	951	289	3,604	3,315

\*1日～末日中の動き

この推計人口及び世帯数は、令和2年の国勢調査人口等基本集計結果を基礎とし、これに住民基本台帳に基づく毎月の自然動態（出生数－死亡数）、社会動態（転入者数－転出者数）及び世帯増減数を加減して推計したものです。



栃木県県民生活部統計課



(単位：人・世帯)

期 日	人 口				世帯数		
	総 数	男	女	各月間人口増減			
★ S 55(1980). 10. 1	1,792,201	885,573	906,628	94,198	—	490,152	
★ S 60(1985). 10. 1	1,866,066	924,221	941,845	73,865	—	521,556	
★ H 2(1990). 10. 1	1,935,168	962,571	972,597	69,102	—	573,521	
★ H 7(1995). 10. 1	1,984,390	987,426	996,964	49,222	—	625,174	
★ H 12(2000). 10. 1	2,004,817	995,859	1,008,958	20,427	—	667,459	
★ H 17(2005). 10. 1	2,016,631	1,002,114	1,014,517	11,814	—	709,346	
★ H 22(2010). 10. 1	2,007,683	996,855	1,010,828	▲ 8,948	—	745,604	
★ H 27(2015). 10. 1	1,974,255	981,626	992,629	▲ 33,428	—	763,097	
★ R 2 (2020). 10. 1	1,933,146	964,930	968,216	▲ 41,109	—	796,923	
R 3 (2021) 5. 1	1,925,065	960,583	964,482	—	▲ 581	801,744	
6. 1	1,924,349	960,233	964,116	—	▲ 716	802,169	
7. 1	1,923,608	959,817	963,791	—	▲ 741	802,461	
8. 1	1,923,045	959,532	963,513	—	▲ 563	802,824	
9. 1	1,922,354	959,198	963,156	—	▲ 691	803,020	
10. 1	1,921,575	958,733	962,842	—	▲ 779	803,118	
11. 1	1,920,670	958,240	962,430	—	▲ 905	803,207	
12. 1	1,919,659	957,663	961,996	—	▲ 1,011	803,190	
R 4 (2022). 1. 1	1,918,187	956,842	961,345	—	▲ 1,472	802,729	
2. 1	1,916,721	956,069	960,652	—	▲ 1,466	802,492	
3. 1	1,914,926	955,090	959,836	—	▲ 1,795	802,215	
4. 1	1,910,502	952,781	957,721	—	▲ 4,424	803,220	
5. 1	1,910,109	952,653	957,456	—	▲ 393	805,346	
対前月	増減数	▲ 393	▲ 128	▲ 265	—	—	2,126
	*増減率(%)	▲ 0.02	▲ 0.01	▲ 0.03	—	—	0.26
対前年	同月	1,925,065	960,583	964,482	—	—	801,744
	増減数	▲ 14,956	▲ 7,930	▲ 7,026	—	—	3,602
	*増減率(%)	▲ 0.78	▲ 0.83	▲ 0.73	—	—	0.45

\*増減率＝人口(世帯)増減数÷前期人口(世帯数)×100

(注)①★印は国勢調査結果による人口及び世帯数

②栃木県毎月人口調査による各期日の人口及び世帯数は、直前の国勢調査結果を基に推計

③R2. 10. 1以降の人口及び世帯数は、令和2年国勢調査人口等基本集計結果を基に推計

図1 総人口の推移

(千人)

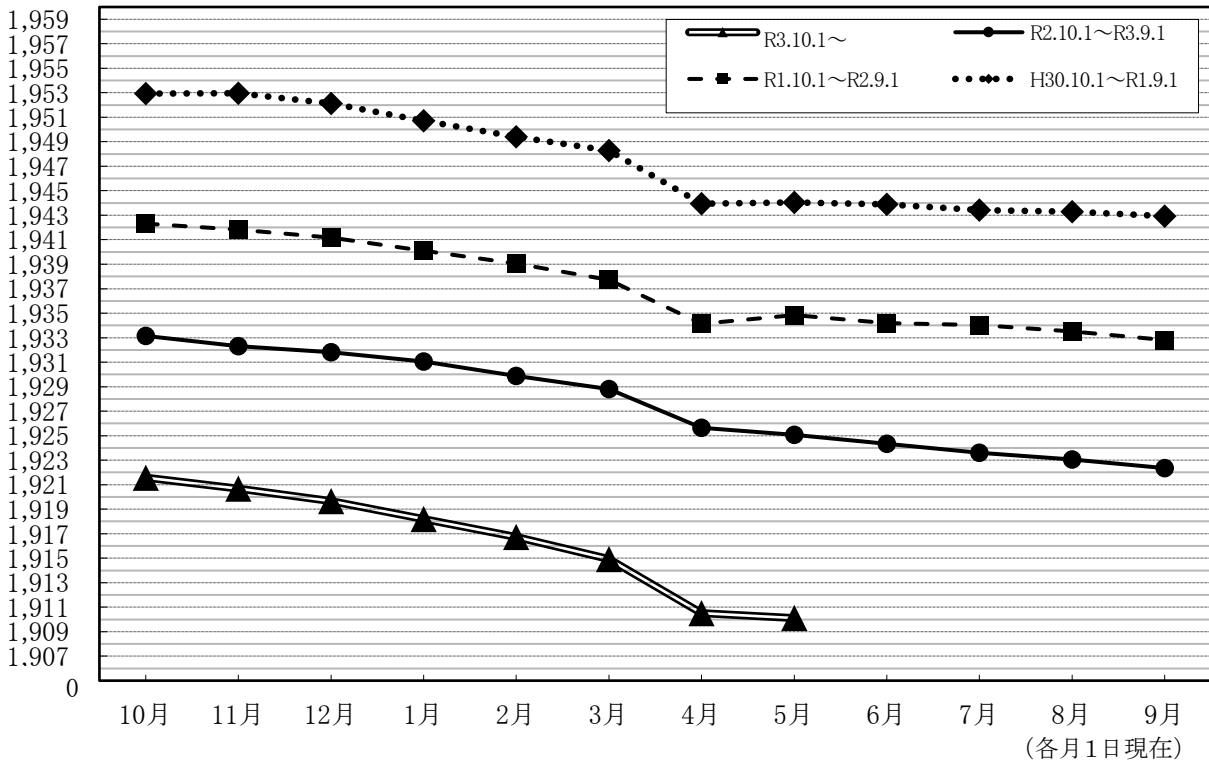
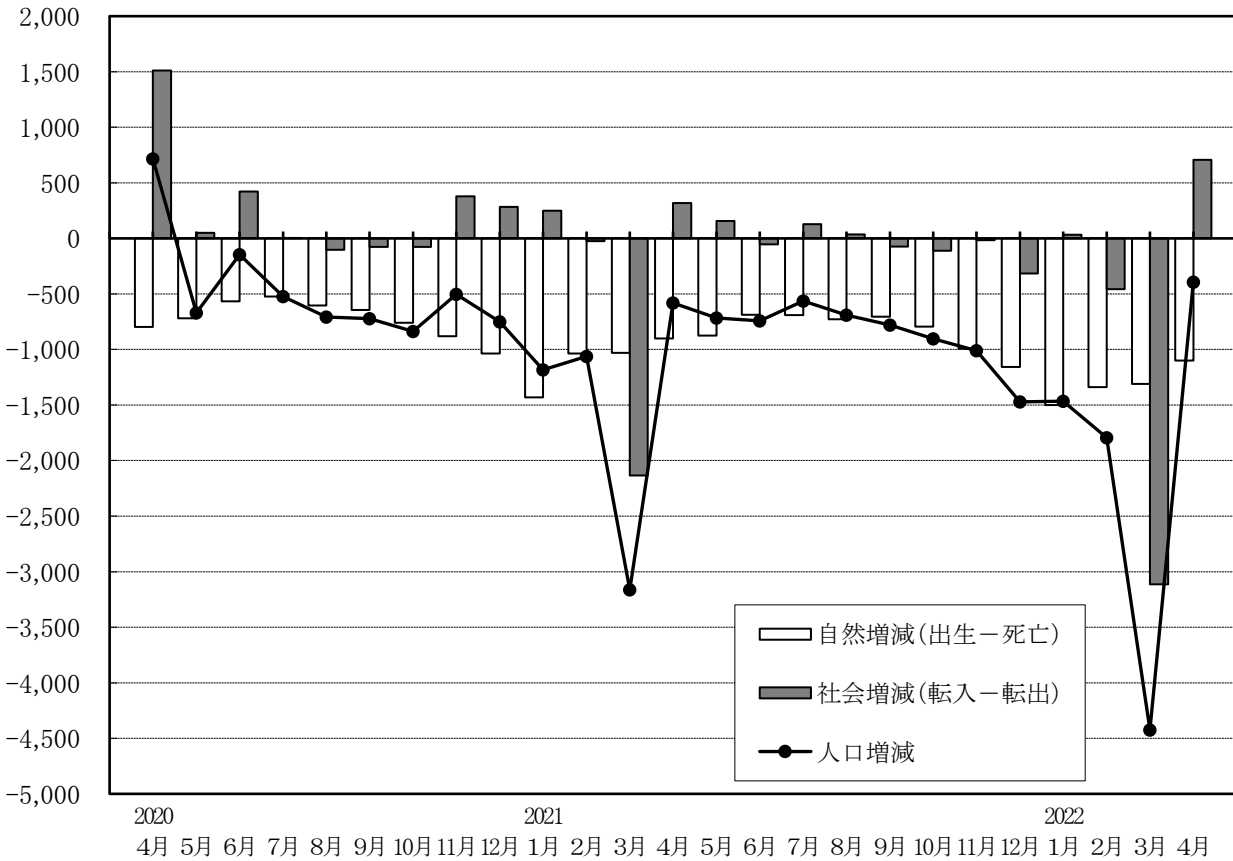


図2 自然・社会動態の推移〔令和2(2020)年4月中～令和4(2022)年4月中〕

(人)



第2表 栃木県毎月人口推計結果表

令和4(2022)年5月1日現在

(単位：人、世帯)

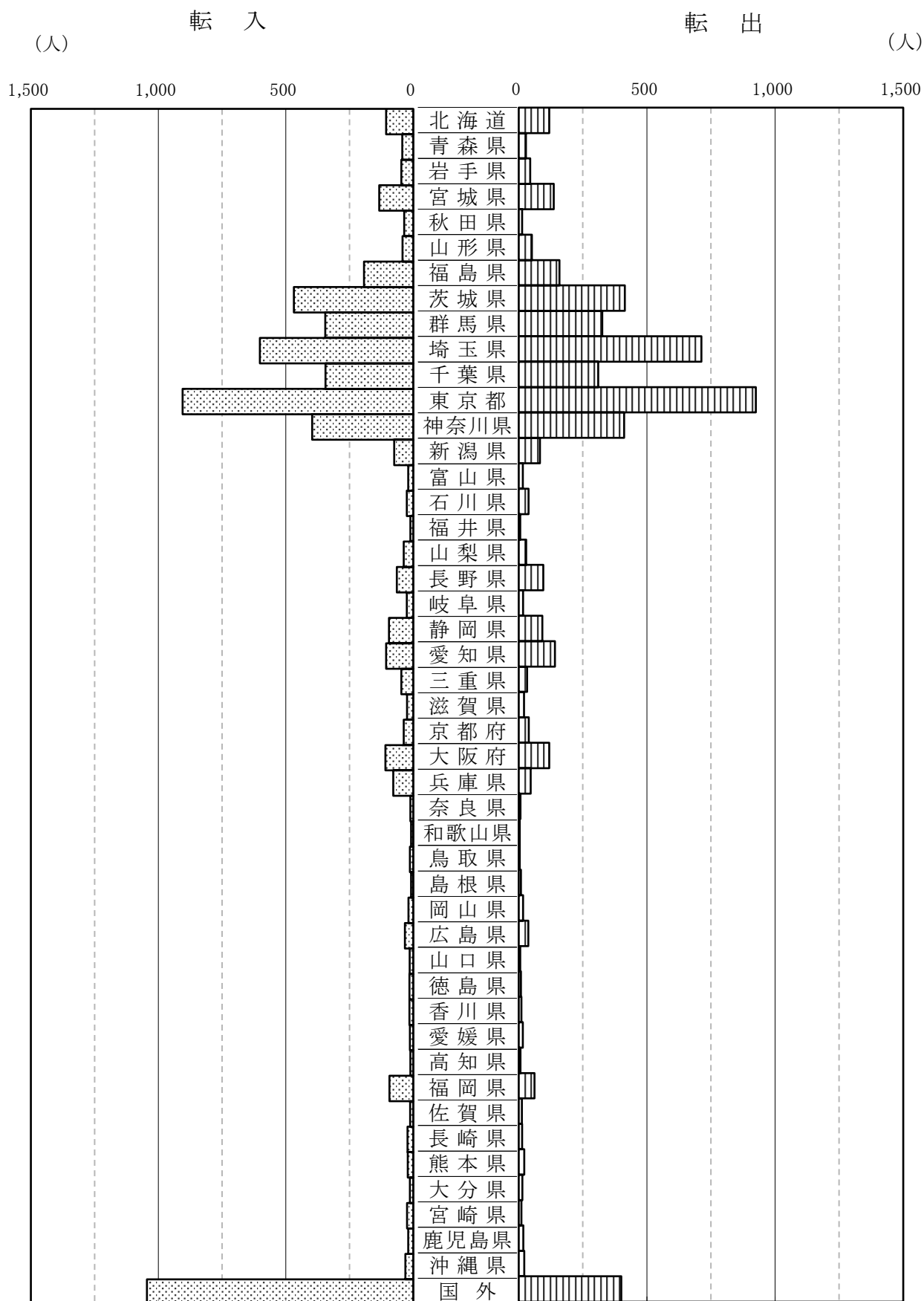
市町名	人 口																	世 帯 数		
	総数	男	女	対前月 増 減	自然動態			社会動態										前月人口 R4(2022). 4.1現在	R4(2022). 5.1現在	対前月 増 減
					自然 増減	出生	死亡	社会 増減	転入				転出							
									計	県外	県内	その他	計	県外	県内	その他				
県 計	1,910,109	952,653	957,456	▲ 393	▲ 1,099	827	1,926	706	8,289	5,853	2,345	91	7,583	5,129	2,282	172	1,910,502	805,346	2,126	
市 部 計	1,680,134	837,099	843,035	▲ 186	▲ 908	740	1,648	722	7,416	5,334	1,998	84	6,694	4,663	1,874	157	1,680,320	714,978	1,976	
郡 部 計	229,975	115,554	114,421	▲ 207	▲ 191	87	278	▲ 16	873	519	347	7	889	466	408	15	230,182	90,368	150	
宇都宮市	514,873	257,302	257,571	165	▲ 144	268	412	309	2,663	2,044	595	24	2,354	1,860	456	38	514,708	233,372	755	
足利市	141,629	69,839	71,790	▲ 91	▲ 130	49	179	39	484	390	83	11	445	338	87	20	141,720	61,478	132	
栃木市	152,969	75,968	77,001	▲ 160	▲ 141	52	193	▲ 19	534	357	166	11	553	350	175	28	153,129	61,176	31	
佐野市	114,358	56,566	57,792	▲ 77	▲ 76	38	114	▲ 1	334	247	81	6	335	219	105	11	114,435	48,559	75	
鹿沼市	92,603	45,977	46,626	▲ 107	▲ 70	34	104	▲ 37	244	147	94	3	281	147	131	3	92,710	36,372	33	
日光市	75,510	36,748	38,762	▲ 46	▲ 90	25	115	44	281	217	62	2	237	154	82	1	75,556	32,195	74	
小山市	166,380	84,126	82,254	▲ 26	▲ 68	78	146	42	873	668	196	9	831	608	187	36	166,406	70,957	224	
真岡市	77,716	39,290	38,426	81	▲ 29	36	65	110	386	277	108	1	276	185	88	3	77,635	30,254	175	
大田原市	71,323	35,007	36,316	▲ 55	▲ 35	34	69	▲ 20	288	159	126	3	308	140	166	2	71,378	30,328	36	
矢板市	30,522	15,182	15,340	0	▲ 12	19	31	12	109	51	58	0	97	42	55	0	30,522	12,073	26	
那須塩原市	114,727	56,982	57,745	24	▲ 51	48	99	75	519	340	170	9	444	301	136	7	114,703	48,482	135	
さくら市	44,112	22,830	21,282	22	▲ 21	22	43	43	249	141	108	0	206	125	76	5	44,090	16,552	73	
那須烏山市	24,083	11,987	12,096	▲ 33	▲ 24	7	31	▲ 9	59	23	34	2	68	27	40	1	24,116	9,128	20	
下野市	59,329	29,295	30,034	117	▲ 17	30	47	134	393	273	117	3	259	167	90	2	59,212	24,052	187	
市部計	1,680,134	837,099	843,035	▲ 186	▲ 908	740	1,648	722	7,416	5,334	1,998	84	6,694	4,663	1,874	157	1,680,320	714,978	1,976	

令和4(2022)年5月1日現在

(単位：人、世帯)

市町名	人 口																世 帯 数			
	総数	男	女	対前月 増 減	自然動態			社会動態										前月人口 R4(2022). 4.1現在	R4(2022). 5.1現在	対前月 増 減
					自然 増減	出生	死亡	社会 増減	転入				転出							
									計	県外	県内	その他	計	県外	県内	その他				
上三川町	30,612	15,775	14,837	▲ 34	▲ 13	17	30	▲ 21	118	62	55	1	139	87	45	7	30,646	11,796	13	
河内郡計	30,612	15,775	14,837	▲ 34	▲ 13	17	30	▲ 21	118	62	55	1	139	87	45	7	30,646	11,796	13	
益子町	21,310	10,573	10,737	▲ 68	▲ 19	4	23	▲ 49	40	24	16	0	89	46	43	0	21,378	7,818	▲ 1	
茂木町	11,476	5,651	5,825	▲ 13	▲ 15	4	19	2	24	16	8	0	22	11	11	0	11,489	4,433	▲ 1	
市貝町	11,019	5,618	5,401	▲ 6	▲ 10	6	16	4	38	15	23	0	34	8	24	2	11,025	4,259	0	
芳賀町	14,880	7,548	7,332	▲ 14	▲ 16	4	20	2	37	21	16	0	35	17	17	1	14,894	5,379	10	
芳賀郡計	58,685	29,390	29,295	▲ 101	▲ 60	18	78	▲ 41	139	76	63	0	180	82	95	3	58,786	21,889	8	
壬生町	38,980	19,155	19,825	▲ 23	▲ 16	17	33	▲ 7	129	69	60	0	136	63	73	0	39,003	15,947	34	
野木町	24,647	12,232	12,415	36	▲ 12	6	18	48	150	128	22	0	102	79	22	1	24,611	9,990	66	
下都賀郡計	63,627	31,387	32,240	13	▲ 28	23	51	41	279	197	82	0	238	142	95	1	63,614	25,937	100	
塩谷町	9,945	4,939	5,006	▲ 27	▲ 23	4	27	▲ 4	34	9	25	0	38	13	25	0	9,972	3,624	1	
高根沢町	28,925	15,093	13,832	▲ 52	▲ 21	12	33	▲ 31	123	61	60	2	154	69	83	2	28,977	12,235	▲ 13	
塩谷郡計	38,870	20,032	18,838	▲ 79	▲ 44	16	60	▲ 35	157	70	85	2	192	82	108	2	38,949	15,859	▲ 12	
那須町	23,579	11,604	11,975	11	▲ 22	10	32	33	136	97	35	4	103	60	42	1	23,568	9,255	39	
那珂川町	14,602	7,366	7,236	▲ 17	▲ 24	3	27	7	44	17	27	0	37	13	23	1	14,619	5,632	2	
那須郡計	38,181	18,970	19,211	▲ 6	▲ 46	13	59	40	180	114	62	4	140	73	65	2	38,187	14,887	41	

図3 県外からの転入・県外への転出者数 [令和4(2022)年4月中]



第3表 県外からの転入・県外への転出者数〔令和4(2022)年4月中〕

(単位:人)

都道府県	転 入			転 出			増 減		
	総 数	男	女	総 数	男	女	総 数	男	女
総 数	5,853	3,412	2,441	5,129	2,984	2,145	724	428	296
北 海 道	106	50	56	119	74	45	▲ 13	▲ 24	11
青 森 県	43	26	17	28	18	10	15	8	7
岩 手 県	47	27	20	45	25	20	2	2	0
宮 城 県	133	80	53	137	78	59	▲ 4	2	▲ 6
秋 田 県	35	21	14	13	8	5	22	13	9
山 形 県	42	26	16	51	34	17	▲ 9	▲ 8	▲ 1
福 島 県	193	105	88	159	87	72	34	18	16
茨 城 県	468	293	175	414	233	181	54	60	▲ 6
群 馬 県	345	188	157	326	193	133	19	▲ 5	24
埼 玉 県	602	331	271	713	410	303	▲ 111	▲ 79	▲ 32
千 葉 県	344	196	148	310	173	137	34	23	11
東 京 都	905	480	425	925	502	423	▲ 20	▲ 22	2
神 奈 川 県	396	229	167	411	246	165	▲ 15	▲ 17	2
新 潟 県	75	48	27	83	57	26	▲ 8	▲ 9	1
富 山 県	20	13	7	16	12	4	4	1	3
石 川 県	25	12	13	38	20	18	▲ 13	▲ 8	▲ 5
福 井 県	11	11	0	6	3	3	5	8	▲ 3
山 梨 県	37	22	15	29	16	13	8	6	2
長 野 県	64	39	25	96	61	35	▲ 32	▲ 22	▲ 10
岐 阜 県	25	13	12	17	9	8	8	4	4
静 岡 県	95	56	39	92	53	39	3	3	0
愛 知 県	106	75	31	141	86	55	▲ 35	▲ 11	▲ 24
三 重 県	47	30	17	33	22	11	14	8	6
滋 賀 県	24	14	10	21	13	8	3	1	2
京 都 府	37	19	18	39	19	20	▲ 2	0	▲ 2
大 阪 府	109	63	46	119	69	50	▲ 10	▲ 6	▲ 4
兵 庫 県	78	44	34	47	27	20	31	17	14
奈 良 県	11	8	3	7	4	3	4	4	0
和 歌 山 県	8	5	3	4	3	1	4	2	2
鳥 取 県	13	6	7	4	2	2	9	4	5
島 根 県	8	5	3	9	6	3	▲ 1	▲ 1	0
岡 山 県	19	12	7	17	13	4	2	▲ 1	3
広 島 県	33	16	17	37	23	14	▲ 4	▲ 7	3
山 口 県	14	7	7	6	2	4	8	5	3
徳 島 県	15	9	6	9	5	4	6	4	2
香 川 県	15	12	3	11	5	6	4	7	▲ 3
愛 媛 県	13	6	7	16	10	6	▲ 3	▲ 4	1
高 知 県	11	7	4	7	4	3	4	3	1
福 岡 県	93	59	34	62	47	15	31	12	19
佐 賀 県	12	7	5	12	6	6	0	1	▲ 1
長 崎 県	22	12	10	13	6	7	9	6	3
熊 本 県	21	13	8	22	16	6	▲ 1	▲ 3	2
大 分 県	13	9	4	14	10	4	▲ 1	▲ 1	0
宮 崎 県	24	14	10	11	5	6	13	9	4
鹿 児 島 県	20	15	5	18	12	6	2	3	▲ 1
沖 縄 県	31	13	18	22	11	11	9	2	7
国 外	1,045	666	379	400	246	154	645	420	225



---

---

編集・発行 栃木県県民生活部統計課

〒320-8501  
宇都宮市塙田1-1-20  
TEL 028-623-2246 (人口労働統計担当)  
FAX 028-623-2247

◆◇「とちぎの統計情報」(栃木県ホームページ内)◇◆  
<https://www.pref.tochigi.lg.jp/c04/pref/toukei/toukei/top.html>

---

---