

# 栃木県毎月人口推計月報

令和4（2022）年6月1日現在

人口総数	1,910,110人	(前月比 1人増)
男	952,724人	( " 71人増)
女	957,386人	( " 70人減)
世帯数	806,634世帯	( " 1,288世帯増)

(単位：人)

区分	自然動態			社会動態		
		出生	死亡		転入	転出
総数	▲ 1,021	923	1,944	1,022	6,179	5,157
男	▲ 563	433	996	634	3,531	2,897
女	▲ 458	490	948	388	2,648	2,260

\*1日～末日中の動き

この推計人口及び世帯数は、令和2年の国勢調査人口等基本集計結果を基礎とし、これに住民基本台帳に基づく毎月の自然動態（出生数－死亡数）、社会動態（転入者数－転出者数）及び世帯増減数を加減して推計したものです。



栃木県県民生活部統計課



(単位：人・世帯)

期 日	人 口				世帯数		
	総 数	男	女	各 国 勢 調 査 間 人 口 増 減		各 月 間 人 口 増 減	
★ S 55(1980). 10. 1	1,792,201	885,573	906,628	94,198	—	490,152	
★ S 60(1985). 10. 1	1,866,066	924,221	941,845	73,865	—	521,556	
★ H 2(1990). 10. 1	1,935,168	962,571	972,597	69,102	—	573,521	
★ H 7(1995). 10. 1	1,984,390	987,426	996,964	49,222	—	625,174	
★ H 12(2000). 10. 1	2,004,817	995,859	1,008,958	20,427	—	667,459	
★ H 17(2005). 10. 1	2,016,631	1,002,114	1,014,517	11,814	—	709,346	
★ H 22(2010). 10. 1	2,007,683	996,855	1,010,828	▲ 8,948	—	745,604	
★ H 27(2015). 10. 1	1,974,255	981,626	992,629	▲ 33,428	—	763,097	
★ R 2 (2020). 10. 1	1,933,146	964,930	968,216	▲ 41,109	—	796,923	
R 3 (2021). 6. 1	1,924,349	960,233	964,116	—	▲ 716	802,169	
7. 1	1,923,608	959,817	963,791	—	▲ 741	802,461	
8. 1	1,923,045	959,532	963,513	—	▲ 563	802,824	
9. 1	1,922,354	959,198	963,156	—	▲ 691	803,020	
10. 1	1,921,575	958,733	962,842	—	▲ 779	803,118	
11. 1	1,920,670	958,240	962,430	—	▲ 905	803,207	
12. 1	1,919,659	957,663	961,996	—	▲ 1,011	803,190	
R 4 (2022). 1. 1	1,918,187	956,842	961,345	—	▲ 1,472	802,729	
2. 1	1,916,721	956,069	960,652	—	▲ 1,466	802,492	
3. 1	1,914,926	955,090	959,836	—	▲ 1,795	802,215	
4. 1	1,910,502	952,781	957,721	—	▲ 4,424	803,220	
5. 1	1,910,109	952,653	957,456	—	▲ 393	805,346	
6. 1	1,910,110	952,724	957,386	—	1	806,634	
対前月	増減数	1	71	▲ 70	—	—	1,288
	*増減率(%)	0.00	0.01	▲ 0.01	—	—	0.16
対前年	同月	1,924,349	960,233	964,116	—	—	802,169
	増減数	▲ 14,239	▲ 7,509	▲ 6,730	—	—	4,465
	*増減率(%)	▲ 0.74	▲ 0.78	▲ 0.70	—	—	0.56

\*増減率＝人口(世帯)増減数÷前期人口(世帯数)×100

(注)①★印は国勢調査結果による人口及び世帯数

②栃木県毎月人口調査による各期日の人口及び世帯数は、直前の国勢調査結果を基に推計

③R2. 10. 1以降の人口及び世帯数は、令和2年国勢調査人口等基本集計結果を基に推計

図1 総人口の推移

(千人)

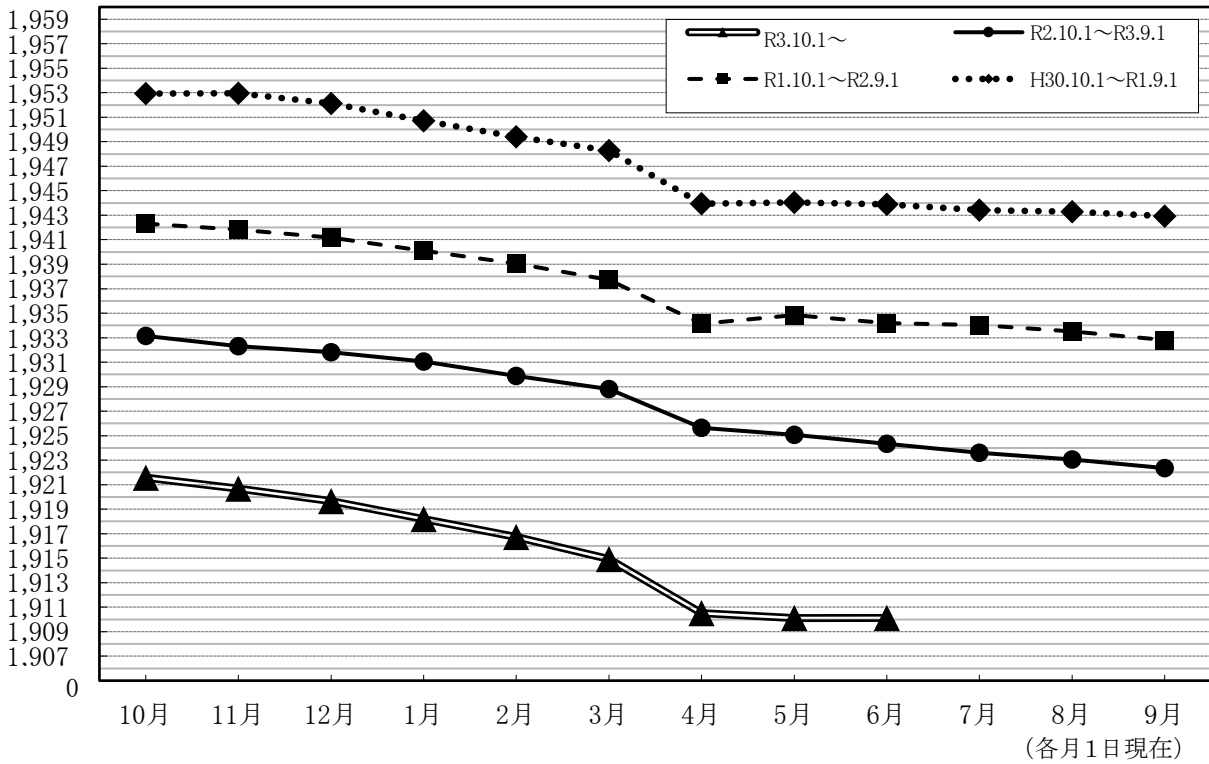
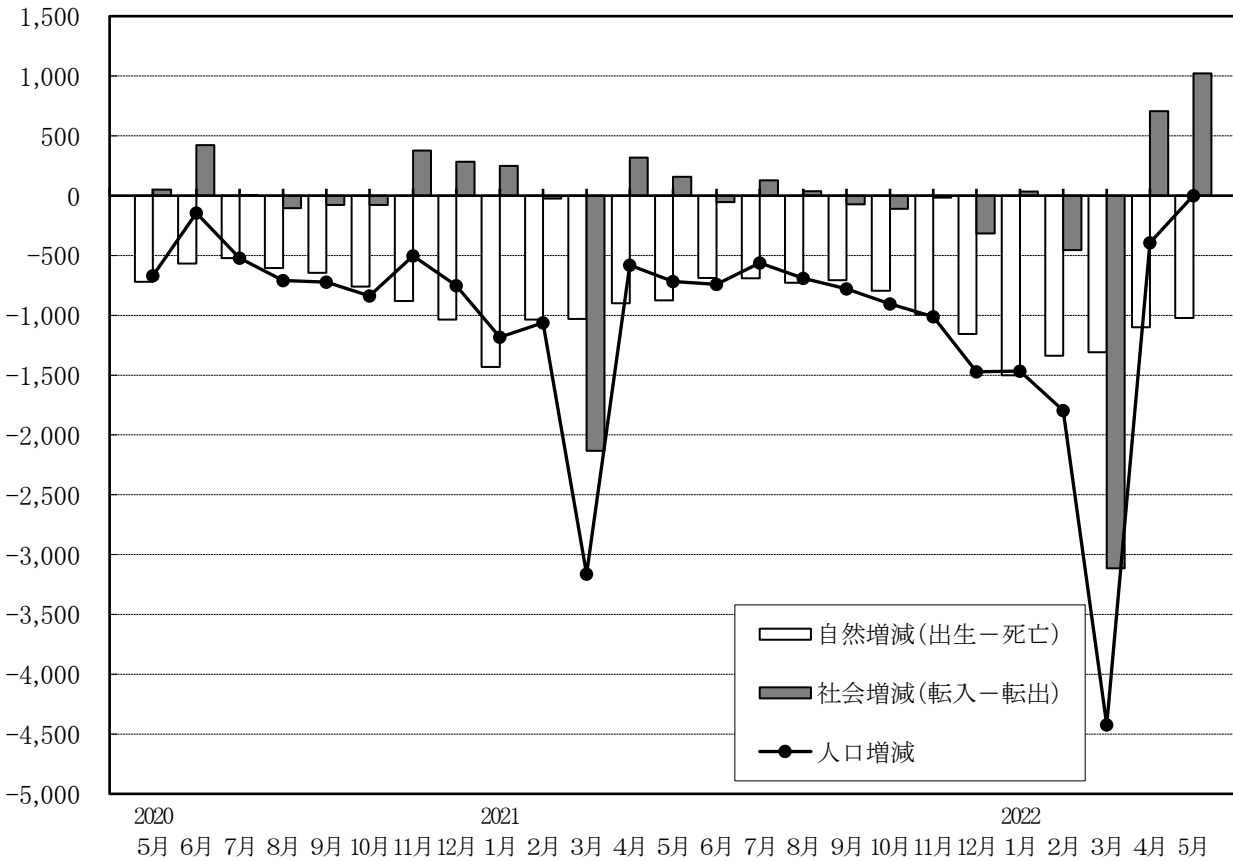


図2 自然・社会動態の推移〔令和2(2020)年5月中~令和4(2022)年5月中〕

(人)



第2表 栃木県毎月人口推計結果表

令和4(2022)年6月1日現在

(単位：人、世帯)

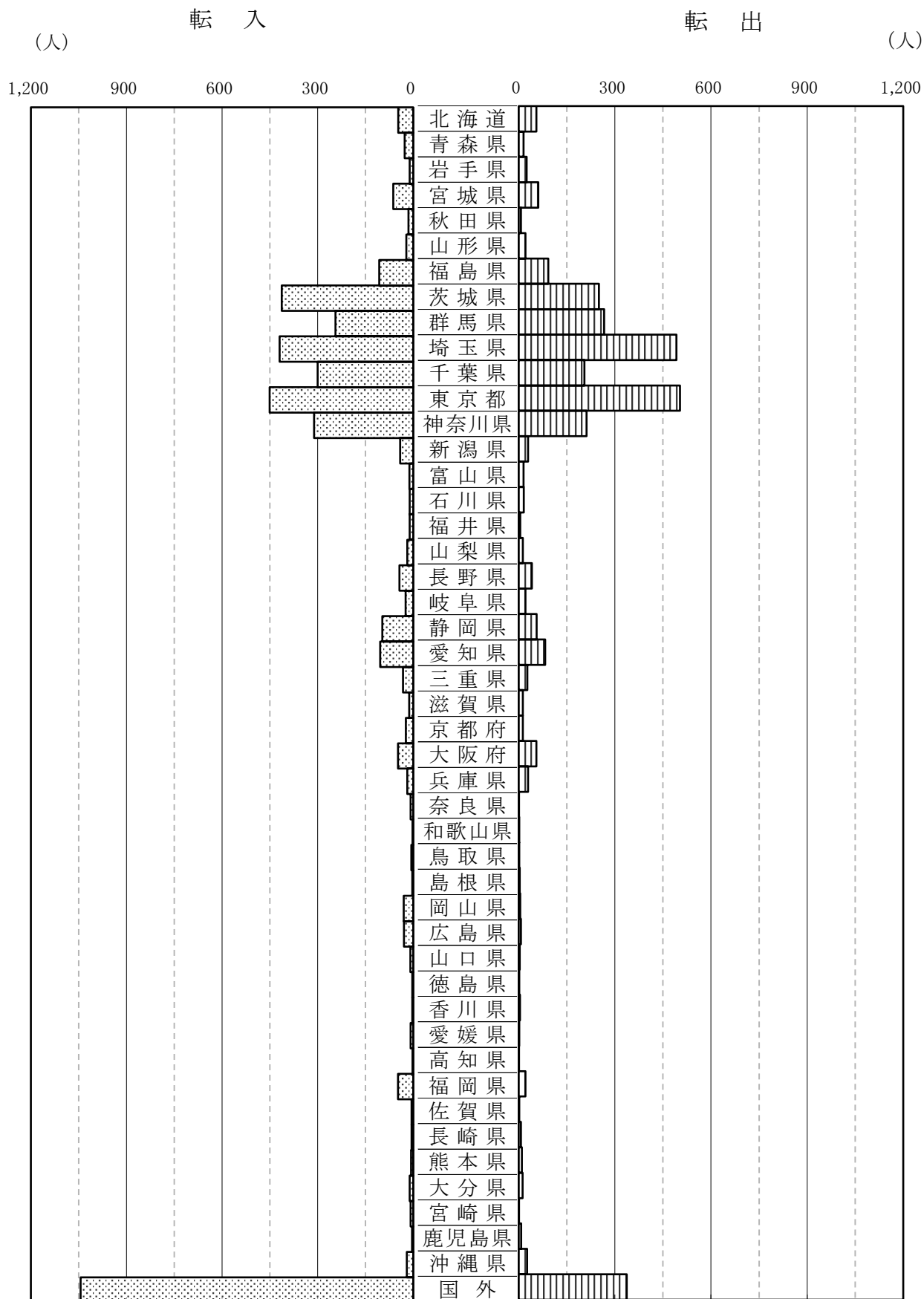
市町名	人 口																	世 帯 数		
	総数	男	女	対前月 増 減	自然動態			社会動態										前月人口 R4(2022). 5.1現在	R4(2022). 6.1現在	対前月 増 減
					自然 増減	出生	死亡	社会 増減	転入				転出							
									計	県外	県内	その他	計	県外	県内	その他				
県 計	1,910,110	952,724	957,386	1	▲ 1,021	923	1,944	1,022	6,179	4,182	1,911	86	5,157	3,077	1,891	189	1,910,109	806,634	1,288	
市 部 計	1,680,300	837,254	843,046	166	▲ 850	827	1,677	1,016	5,431	3,764	1,590	77	4,415	2,704	1,531	180	1,680,134	716,180	1,202	
郡 部 計	229,810	115,470	114,340	▲ 165	▲ 171	96	267	6	748	418	321	9	742	373	360	9	229,975	90,454	86	
宇都宮市	515,097	257,435	257,662	224	▲ 149	280	429	373	1,711	1,217	467	27	1,338	896	403	39	514,873	233,771	399	
足利市	141,614	69,859	71,755	▲ 15	▲ 86	60	146	71	413	345	58	10	342	258	50	34	141,629	61,557	79	
栃木市	153,009	76,020	76,989	40	▲ 122	68	190	162	553	403	140	10	391	230	143	18	152,969	61,345	169	
佐野市	114,338	56,558	57,780	▲ 20	▲ 107	46	153	87	334	239	91	4	247	142	88	17	114,358	48,670	111	
鹿沼市	92,557	45,968	46,589	▲ 46	▲ 60	46	106	14	192	100	91	1	178	69	104	5	92,603	36,413	41	
日光市	75,415	36,700	38,715	▲ 95	▲ 91	21	112	▲ 4	192	132	59	1	196	113	75	8	75,510	32,214	19	
小山市	166,406	84,124	82,282	26	▲ 55	92	147	81	619	468	141	10	538	367	146	25	166,380	71,041	84	
真岡市	77,736	39,292	38,444	20	▲ 31	42	73	51	317	215	100	2	266	185	73	8	77,716	30,308	54	
大田原市	71,306	35,006	36,300	▲ 17	▲ 39	26	65	22	199	113	86	0	177	81	92	4	71,323	30,363	35	
矢板市	30,495	15,170	15,325	▲ 27	▲ 25	7	32	▲ 2	71	36	35	0	73	25	47	1	30,522	12,085	12	
那須塩原市	114,826	57,029	57,797	99	▲ 34	63	97	133	443	292	143	8	310	174	123	13	114,727	48,596	114	
さくら市	44,131	22,828	21,303	19	▲ 1	31	32	20	139	67	71	1	119	47	69	3	44,112	16,582	30	
那須烏山市	24,036	11,962	12,074	▲ 47	▲ 32	8	40	▲ 15	43	27	14	2	58	23	34	1	24,083	9,134	6	
下野市	59,334	29,303	30,031	5	▲ 18	37	55	23	205	110	94	1	182	94	84	4	59,329	24,101	49	
市部計	1,680,300	837,254	843,046	166	▲ 850	827	1,677	1,016	5,431	3,764	1,590	77	4,415	2,704	1,531	180	1,680,134	716,180	1,202	

令和4(2022)年6月1日現在

(単位：人、世帯)

市町名	人 口																世 帯 数			
	総数	男	女	対前月 増 減	自然動態			社会動態										前月人口 R4(2022). 5.1現在	R4(2022). 6.1現在	対前月 増 減
					自然 増減	出生	死亡	社会 増減	転入				転出							
									計	県外	県内	その他	計	県外	県内	その他				
上三川町	30,572	15,748	14,824	▲ 40	▲ 4	17	21	▲ 36	99	54	44	1	135	64	69	2	30,612	11,790	▲ 6	
河内郡計	30,572	15,748	14,824	▲ 40	▲ 4	17	21	▲ 36	99	54	44	1	135	64	69	2	30,612	11,790	▲ 6	
益子町	21,292	10,559	10,733	▲ 18	▲ 30	6	36	12	52	28	23	1	40	17	23	0	21,310	7,832	14	
茂木町	11,457	5,646	5,811	▲ 19	▲ 13	4	17	▲ 6	16	5	10	1	22	10	12	0	11,476	4,433	0	
市貝町	11,014	5,615	5,399	▲ 5	▲ 8	4	12	3	33	20	13	0	30	8	22	0	11,019	4,264	5	
芳賀町	14,870	7,541	7,329	▲ 10	▲ 9	5	14	▲ 1	43	14	28	1	44	15	29	0	14,880	5,384	5	
芳賀郡計	58,633	29,361	29,272	▲ 52	▲ 60	19	79	8	144	67	74	3	136	50	86	0	58,685	21,913	24	
壬生町	38,976	19,155	19,821	▲ 4	▲ 28	13	41	24	114	52	60	2	90	42	48	0	38,980	15,962	15	
野木町	24,635	12,215	12,420	▲ 12	▲ 19	10	29	7	141	114	27	0	134	110	23	1	24,647	10,008	18	
下都賀郡計	63,611	31,370	32,241	▲ 16	▲ 47	23	70	31	255	166	87	2	224	152	71	1	63,627	25,970	33	
塩谷町	9,937	4,939	4,998	▲ 8	▲ 11	2	13	3	22	6	16	0	19	5	14	0	9,945	3,629	5	
高根沢町	28,930	15,100	13,830	5	▲ 6	24	30	11	122	52	70	0	111	44	67	0	28,925	12,258	23	
塩谷郡計	38,867	20,039	18,828	▲ 3	▲ 17	26	43	14	144	58	86	0	130	49	81	0	38,870	15,887	28	
那須町	23,560	11,604	11,956	▲ 19	▲ 21	8	29	2	93	69	21	3	91	46	41	4	23,579	9,273	18	
那珂川町	14,567	7,348	7,219	▲ 35	▲ 22	3	25	▲ 13	13	4	9	0	26	12	12	2	14,602	5,621	▲ 11	
那須郡計	38,127	18,952	19,175	▲ 54	▲ 43	11	54	▲ 11	106	73	30	3	117	58	53	6	38,181	14,894	7	

図3 県外からの転入・県外への転出者数 [令和4(2022)年5月中]



第3表 県外からの転入・県外への転出者数〔令和4(2022)年5月中〕

(単位:人)

都道府県	転 入			転 出			増 減		
	総 数	男	女	総 数	男	女	総 数	男	女
総 数	4,182	2,493	1,689	3,077	1,811	1,266	1,105	682	423
北 海 道	47	27	20	55	36	19	▲ 8	▲ 9	1
青 森 県	27	18	9	15	7	8	12	11	1
岩 手 県	11	7	4	25	19	6	▲ 14	▲ 12	▲ 2
宮 城 県	63	43	20	61	42	19	2	1	1
秋 田 県	15	8	7	7	2	5	8	6	2
山 形 県	22	14	8	21	18	3	1	▲ 4	5
福 島 県	107	64	43	92	50	42	15	14	1
茨 城 県	413	233	180	250	135	115	163	98	65
群 馬 県	244	143	101	267	157	110	▲ 23	▲ 14	▲ 9
埼 玉 県	419	256	163	492	296	196	▲ 73	▲ 40	▲ 33
千 葉 県	300	204	96	205	128	77	95	76	19
東 京 都	451	258	193	503	281	222	▲ 52	▲ 23	▲ 29
神 奈 川 県	311	199	112	212	126	86	99	73	26
新 潟 県	41	24	17	29	16	13	12	8	4
富 山 県	12	4	8	15	10	5	▲ 3	▲ 6	3
石 川 県	11	5	6	16	12	4	▲ 5	▲ 7	2
福 井 県	11	9	2	5	2	3	6	7	▲ 1
山 梨 県	19	12	7	13	11	2	6	1	5
長 野 県	43	23	20	41	26	15	2	▲ 3	5
岐 阜 県	24	12	12	21	13	8	3	▲ 1	4
静 岡 県	97	58	39	56	36	20	41	22	19
愛 知 県	104	66	38	83	58	25	21	8	13
三 重 県	32	20	12	27	17	10	5	3	2
滋 賀 県	13	8	5	13	9	4	0	▲ 1	1
京 都 府	23	13	10	13	9	4	10	4	6
大 阪 府	48	32	16	55	33	22	▲ 7	▲ 1	▲ 6
兵 庫 県	19	10	9	29	21	8	▲ 10	▲ 11	1
奈 良 県	8	4	4	1	1	0	7	3	4
和 歌 山 県	2	1	1	2	1	1	0	0	0
鳥 取 県	6	2	4	2	0	2	4	2	2
島 根 県	3	2	1	3	1	2	0	1	▲ 1
岡 山 県	30	16	14	5	2	3	25	14	11
広 島 県	29	18	11	7	3	4	22	15	7
山 口 県	9	5	4	3	2	1	6	3	3
徳 島 県	3	2	1	2	0	2	1	2	▲ 1
香 川 県	3	1	2	4	3	1	▲ 1	▲ 2	1
愛 媛 県	8	3	5	2	1	1	6	2	4
高 知 県	2	1	1	1	0	1	1	1	0
福 岡 県	48	25	23	21	15	6	27	10	17
佐 賀 県	5	4	1	2	1	1	3	3	0
長 崎 県	5	5	0	7	5	2	▲ 2	0	▲ 2
熊 本 県	7	5	2	10	5	5	▲ 3	0	▲ 3
大 分 県	11	6	5	12	10	2	▲ 1	▲ 4	3
宮 崎 県	8	5	3	1	0	1	7	5	2
鹿 児 島 県	4	3	1	8	4	4	▲ 4	▲ 1	▲ 3
沖 縄 県	20	13	7	26	14	12	▲ 6	▲ 1	▲ 5
国 外	1,044	602	442	337	173	164	707	429	278



---

---

編集・発行 栃木県県民生活部統計課

〒320-8501

宇都宮市塙田1-1-20

TEL 028-623-2246 (人口労働統計担当)

FAX 028-623-2247

◆◇「とちぎの統計情報」(栃木県ホームページ内)◇◆  
<https://www.pref.tochigi.lg.jp/c04/pref/toukei/toukei/top.html>

---

---