

# 栃木県毎月人口推計月報

令和5（2023）年1月1日現在

<b>人口総数</b>	<b>1,905,170人</b> （前月比 1,761人減）
男	950,278人（ " 1,029人減）
女	954,892人（ " 732人減）
<b>世帯数</b>	<b>809,466世帯</b> （ " 316世帯減）

（単位：人）

区分	自然動態			社会動態		
		出生	死亡		転入	転出
総数	▲ 1,658	840	2,498	▲ 103	4,580	4,683
男	▲ 851	448	1,299	▲ 178	2,465	2,643
女	▲ 807	392	1,199	75	2,115	2,040

\*1日～末日中の動き

この推計人口及び世帯数は、令和2年の国勢調査人口等基本集計結果を基礎とし、これに住民基本台帳に基づく毎月の自然動態（出生数－死亡数）、社会動態（転入者数－転出者数）及び世帯増減数を加減して推計したものです。



**栃木県誕生150年**  
**みんなで創る、未来のとちぎ**

栃木県県民生活部統計課

(単位：人・世帯)

期 日	人 口					世帯数	
	総 数	男	女	各国勢調査間 人口増減	各月間 人口増減		
★ S 55(1980).10. 1	1,792,201	885,573	906,628	94,198	—	490,152	
★ S 60(1985).10. 1	1,866,066	924,221	941,845	73,865	—	521,556	
★ H 2(1990).10. 1	1,935,168	962,571	972,597	69,102	—	573,521	
★ H 7(1995).10. 1	1,984,390	987,426	996,964	49,222	—	625,174	
★ H 12(2000).10. 1	2,004,817	995,859	1,008,958	20,427	—	667,459	
★ H 17(2005).10. 1	2,016,631	1,002,114	1,014,517	11,814	—	709,346	
★ H 22(2010).10. 1	2,007,683	996,855	1,010,828	▲ 8,948	—	745,604	
★ H 27(2015).10. 1	1,974,255	981,626	992,629	▲ 33,428	—	763,097	
★ R2(2020).10. 1	1,933,146	964,930	968,216	▲ 41,109	—	796,923	
R4(2022).1. 1	1,918,187	956,842	961,345	—	▲ 1,472	802,729	
2. 1	1,916,721	956,069	960,652	—	▲ 1,466	802,492	
3. 1	1,914,926	955,090	959,836	—	▲ 1,795	802,215	
4. 1	1,910,502	952,781	957,721	—	▲ 4,424	803,220	
5. 1	1,910,109	952,653	957,456	—	▲ 393	805,346	
6. 1	1,910,110	952,724	957,386	—	1	806,634	
7. 1	1,910,507	952,997	957,510	—	397	807,943	
8. 1	1,910,079	952,779	957,300	—	▲ 428	808,555	
9. 1	1,909,154	952,422	956,732	—	▲ 925	808,876	
10. 1	1,908,380	951,965	956,415	—	▲ 774	809,252	
11. 1	1,907,762	951,699	956,063	—	▲ 618	809,667	
12. 1	1,906,931	951,307	955,624	—	▲ 831	809,782	
R5(2023).1. 1	1,905,170	950,278	954,892	—	▲ 1,761	809,466	
対前月	増減数	▲ 1,761	▲ 1,029	▲ 732	—	—	▲ 316
	*増減率(%)	▲ 0.09	▲ 0.11	▲ 0.08	—	—	▲ 0.04
対前年	同月	1,918,187	956,842	961,345	—	—	802,729
	増減数	▲ 13,017	▲ 6,564	▲ 6,453	—	—	6,737
	*増減率(%)	▲ 0.68	▲ 0.69	▲ 0.67	—	—	0.84

\*増減率＝人口(世帯)増減数÷前期人口(世帯数)×100

(注)①★印は国勢調査結果による人口及び世帯数

②栃木県毎月人口調査による各期日の人口及び世帯数は、直前の国勢調査結果を基に推計

③R2.10.1以降の人口及び世帯数は、令和2年国勢調査人口等基本集計結果を基に推計

図1 総人口の推移

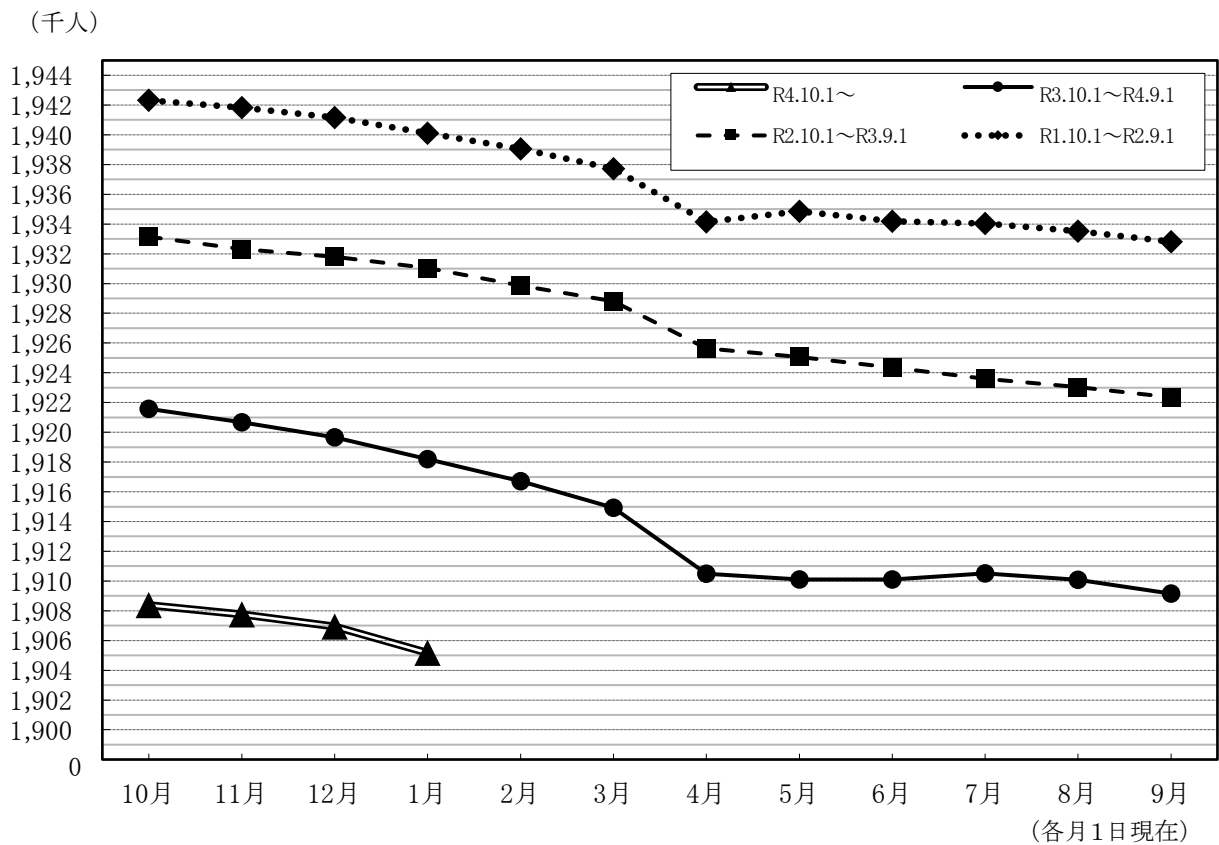
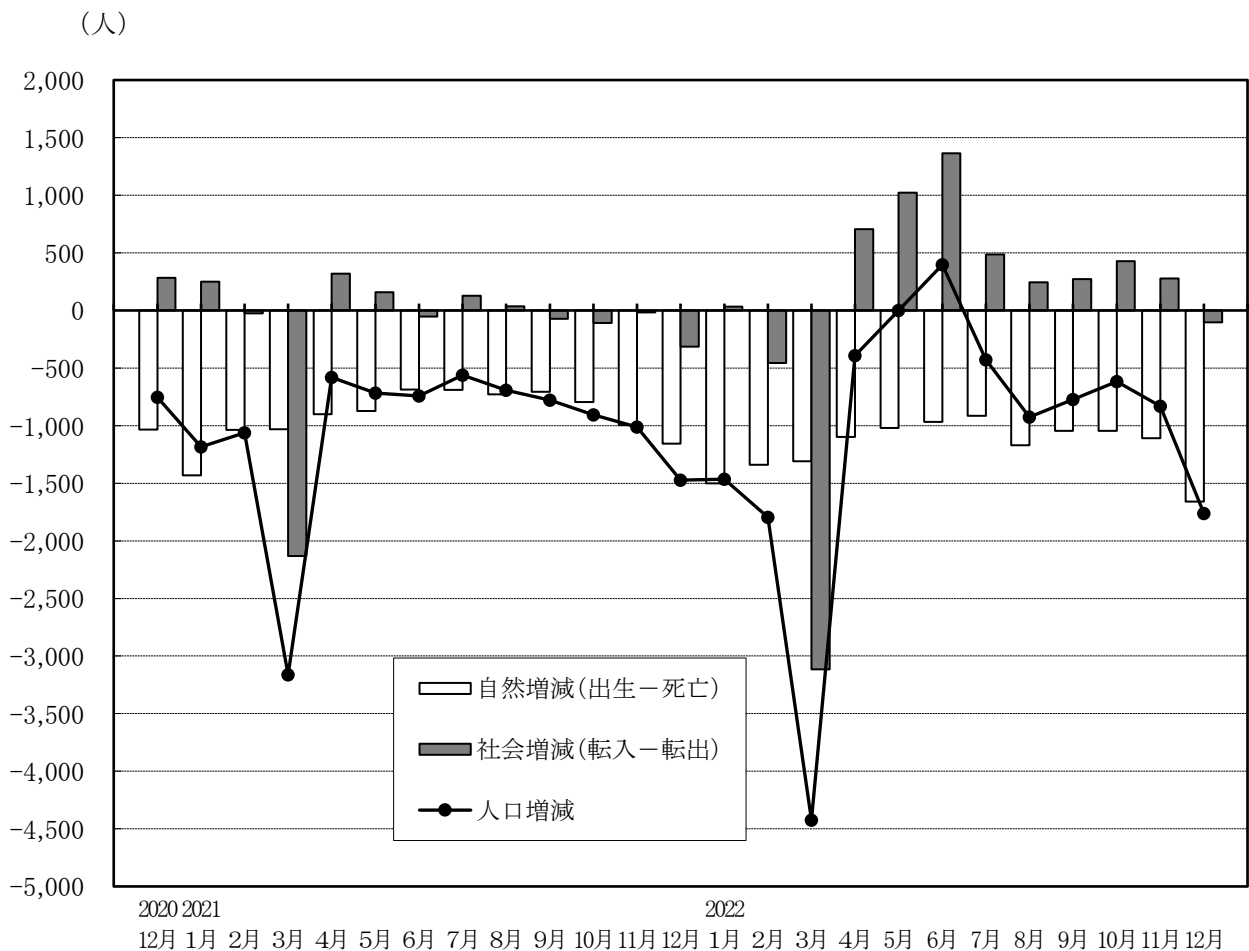


図2 自然・社会動態の推移〔令和2(2020)年12月中～令和4(2022)年12月中〕



第2表 栃木県毎月人口推計結果表

令和5(2023)年1月1日現在

(単位:人、世帯)

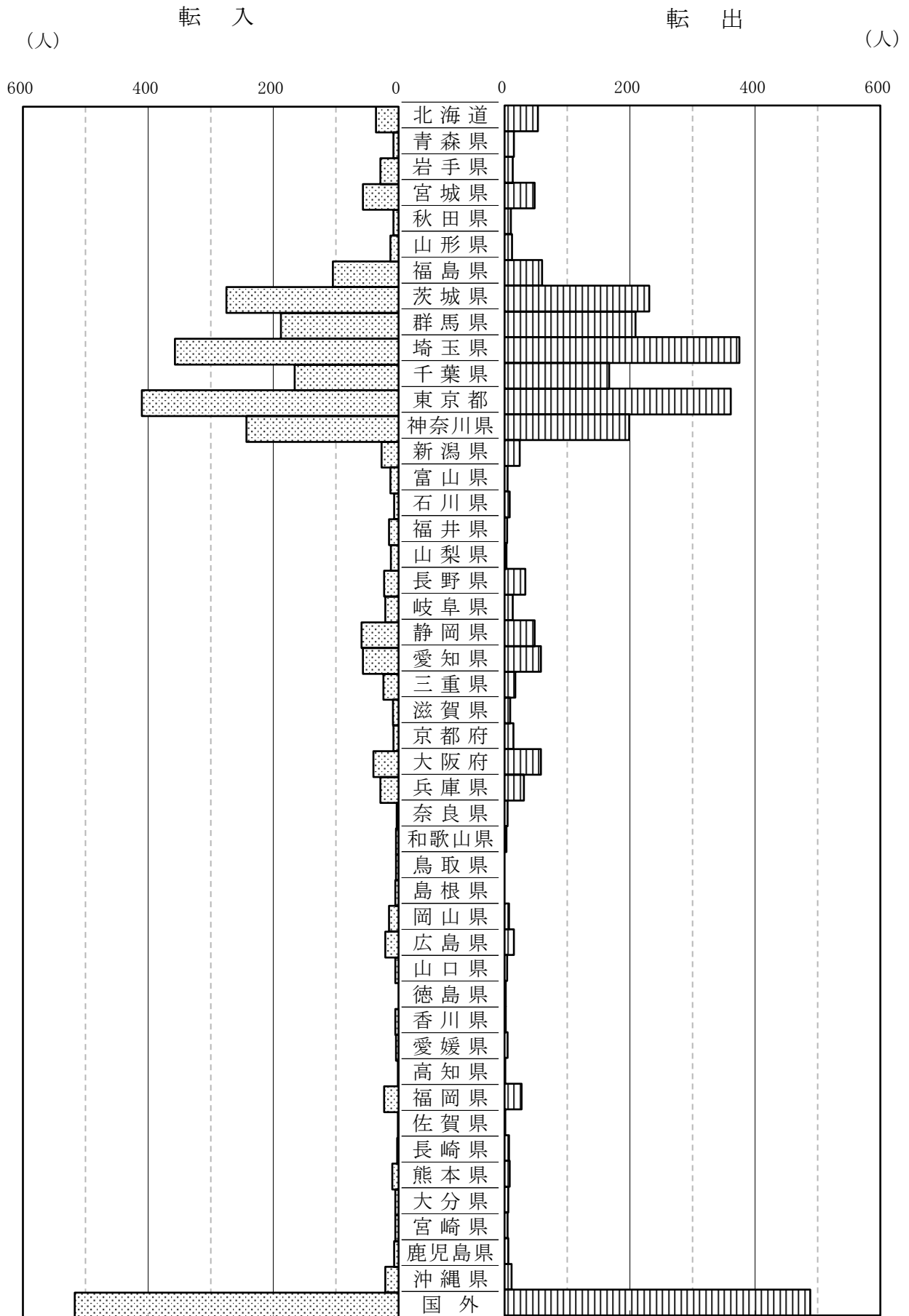
市町名	人 口																	世 帯 数		
	総数	男	女	対前月 増 減	自然動態			社会動態										前月人口 R4(2022). 12.1現在	R5(2023). 1.1現在	対前月 増 減
					自然 増減	出生	死亡	社会 増減	転入				転出							
									計	県外	県内	その他	計	県外	県内	その他				
県 計	1,905,170	950,278	954,892	▲ 1,761	▲ 1,658	840	2,498	▲ 103	4,580	2,897	1,609	74	4,683	2,681	1,650	352	1,906,931	809,466	▲ 316	
市 部 計	1,676,561	835,402	841,159	▲ 1,532	▲ 1,393	747	2,140	▲ 139	3,979	2,589	1,327	63	4,118	2,420	1,375	323	1,678,093	718,864	▲ 292	
郡 部 計	228,609	114,876	113,733	▲ 229	▲ 265	93	358	36	601	308	282	11	565	261	275	29	228,838	90,602	▲ 24	
宇都宮市	514,859	257,276	257,583	▲ 282	▲ 280	276	556	▲ 2	1,230	835	365	30	1,232	806	387	39	515,141	234,838	▲ 35	
足利市	140,932	69,516	71,416	▲ 145	▲ 147	53	200	2	322	260	56	6	320	209	58	53	141,077	61,775	▲ 28	
栃木市	152,502	75,794	76,708	▲ 160	▲ 177	58	235	17	360	242	109	9	343	168	130	45	152,662	61,519	▲ 38	
佐野市	113,820	56,316	57,504	▲ 105	▲ 119	51	170	14	237	168	66	3	223	136	63	24	113,925	48,835	0	
鹿沼市	92,206	45,799	46,407	▲ 69	▲ 78	42	120	9	176	83	92	1	167	69	93	5	92,275	36,530	17	
日光市	74,789	36,414	38,375	▲ 168	▲ 108	24	132	▲ 60	134	86	47	1	194	97	95	2	74,957	32,157	▲ 57	
小山市	166,392	84,070	82,322	▲ 184	▲ 126	77	203	▲ 58	465	337	123	5	523	332	116	75	166,576	71,314	▲ 81	
真岡市	77,757	39,305	38,452	▲ 72	▲ 69	38	107	▲ 3	220	119	100	1	223	140	67	16	77,829	30,621	▲ 15	
大田原市	70,968	34,828	36,140	▲ 81	▲ 57	22	79	▲ 24	141	66	73	2	165	77	70	18	71,049	30,413	0	
矢板市	30,280	15,064	15,216	▲ 30	▲ 35	5	40	5	56	24	31	1	51	7	40	4	30,310	12,108	9	
那須塩原市	114,654	56,981	57,673	▲ 100	▲ 88	47	135	▲ 12	350	216	133	1	362	229	103	30	114,754	48,729	▲ 52	
さくら市	44,220	22,893	21,327	▲ 33	▲ 26	19	45	▲ 7	112	61	50	1	119	55	62	2	44,253	16,699	▲ 2	
那須烏山市	23,769	11,821	11,948	▲ 49	▲ 45	7	52	▲ 4	34	18	16	0	38	18	19	1	23,818	9,092	5	
下野市	59,413	29,325	30,088	▲ 54	▲ 38	28	66	▲ 16	142	74	66	2	158	77	72	9	59,467	24,234	▲ 15	
市部計	1,676,561	835,402	841,159	▲ 1,532	▲ 1,393	747	2,140	▲ 139	3,979	2,589	1,327	63	4,118	2,420	1,375	323	1,678,093	718,864	▲ 292	

令和5(2023)年1月1日現在

(単位:人、世帯)

市町名	人 口																世 帯 数			
	総数	男	女	対前月 増 減	自然動態			社会動態										前月人口 R4(2022). 12.1現在	R5(2023). 1.1現在	対前月 増 減
					自然 増減	出生	死亡	社会 増減	転入				転出							
									計	県外	県内	その他	計	県外	県内	その他				
上三川町	30,428	15,700	14,728	▲ 32	▲ 23	12	35	▲ 9	91	42	49	0	100	45	48	7	30,460	11,801	▲ 3	
河内郡計	30,428	15,700	14,728	▲ 32	▲ 23	12	35	▲ 9	91	42	49	0	100	45	48	7	30,460	11,801	▲ 3	
益子町	21,160	10,496	10,664	▲ 16	▲ 32	10	42	16	47	25	22	0	31	14	17	0	21,176	7,846	▲ 1	
茂木町	11,339	5,587	5,752	▲ 13	▲ 26	2	28	13	21	12	8	1	8	2	6	0	11,352	4,418	3	
市貝町	10,952	5,580	5,372	▲ 26	▲ 10	2	12	▲ 16	17	7	8	2	33	14	16	3	10,978	4,254	▲ 11	
芳賀町	14,838	7,534	7,304	7	▲ 14	8	22	21	38	9	29	0	17	5	12	0	14,831	5,409	9	
芳賀郡計	58,289	29,197	29,092	▲ 48	▲ 82	22	104	34	123	53	67	3	89	35	51	3	58,337	21,927	0	
壬生町	38,959	19,161	19,798	9	▲ 45	18	63	54	133	51	77	5	79	30	45	4	38,950	16,080	21	
野木町	24,542	12,180	12,362	▲ 6	▲ 26	7	33	20	100	81	18	1	80	56	21	3	24,548	10,025	14	
下都賀郡計	63,501	31,341	32,160	3	▲ 71	25	96	74	233	132	95	6	159	86	66	7	63,498	26,105	35	
塩谷町	9,811	4,868	4,943	▲ 5	▲ 16	1	17	11	29	7	22	0	18	4	10	4	9,816	3,625	1	
高根沢町	28,802	15,001	13,801	▲ 62	▲ 12	16	28	▲ 50	58	26	31	1	108	46	58	4	28,864	12,237	▲ 39	
塩谷郡計	38,613	19,869	18,744	▲ 67	▲ 28	17	45	▲ 39	87	33	53	1	126	50	68	8	38,680	15,862	▲ 38	
那須町	23,431	11,540	11,891	▲ 43	▲ 22	13	35	▲ 21	51	40	10	1	72	40	29	3	23,474	9,335	▲ 10	
那珂川町	14,347	7,229	7,118	▲ 42	▲ 39	4	43	▲ 3	16	8	8	0	19	5	13	1	14,389	5,572	▲ 8	
那須郡計	37,778	18,769	19,009	▲ 85	▲ 61	17	78	▲ 24	67	48	18	1	91	45	42	4	37,863	14,907	▲ 18	

図3 県外からの転入・県外への転出者数〔令和4(2022)年12月中〕



第3表 県外からの転入・県外への転出者数〔令和4(2022)年12月中〕

(単位:人)

都道府県	転 入			転 出			増 減		
	総 数	男	女	総 数	男	女	総 数	男	女
総 数	2,897	1,622	1,275	2,681	1,567	1,114	216	55	161
北 海 道	36	26	10	53	33	20	▲ 17	▲ 7	▲ 10
青 森 県	8	5	3	15	10	5	▲ 7	▲ 5	▲ 2
岩 手 県	29	25	4	13	11	2	16	14	2
宮 城 県	57	32	25	48	27	21	9	5	4
秋 田 県	8	4	4	10	6	4	▲ 2	▲ 2	0
山 形 県	13	10	3	12	9	3	1	1	0
福 島 県	105	56	49	60	32	28	45	24	21
茨 城 県	275	153	122	231	136	95	44	17	27
群 馬 県	188	97	91	209	107	102	▲ 21	▲ 10	▲ 11
埼 玉 県	357	210	147	375	216	159	▲ 18	▲ 6	▲ 12
千 葉 県	166	84	82	167	104	63	▲ 1	▲ 20	19
東 京 都	410	202	208	361	206	155	49	▲ 4	53
神 奈 川 県	243	161	82	199	113	86	44	48	▲ 4
新 潟 県	27	14	13	24	17	7	3	▲ 3	6
富 山 県	13	7	6	5	4	1	8	3	5
石 川 県	7	3	4	8	7	1	▲ 1	▲ 4	3
福 井 県	15	3	12	4	2	2	11	1	10
山 梨 県	12	9	3	3	3	0	9	6	3
長 野 県	23	15	8	33	18	15	▲ 10	▲ 3	▲ 7
岐 阜 県	21	14	7	13	6	7	8	8	0
静 岡 県	59	38	21	48	29	19	11	9	2
愛 知 県	57	37	20	58	37	21	▲ 1	0	▲ 1
三 重 県	24	13	11	17	12	5	7	1	6
滋 賀 県	9	5	4	9	7	2	0	▲ 2	2
京 都 府	8	5	3	14	6	8	▲ 6	▲ 1	▲ 5
大 阪 府	40	20	20	58	30	28	▲ 18	▲ 10	▲ 8
兵 庫 県	29	20	9	31	16	15	▲ 2	4	▲ 6
奈 良 県	3	0	3	5	5	0	▲ 2	▲ 5	3
和 歌 山 県	4	3	1	3	2	1	1	1	0
鳥 取 県	4	4	0	0	0	0	4	4	0
島 根 県	5	4	1	0	0	0	5	4	1
岡 山 県	15	7	8	7	3	4	8	4	4
広 島 県	21	12	9	15	11	4	6	1	5
山 口 県	5	1	4	4	4	0	1	▲ 3	4
徳 島 県	0	0	0	2	2	0	▲ 2	▲ 2	0
香 川 県	5	2	3	2	1	1	3	1	2
愛 媛 県	4	3	1	5	4	1	▲ 1	▲ 1	0
高 知 県	1	1	0	1	1	0	0	0	0
福 岡 県	23	14	9	27	14	13	▲ 4	0	▲ 4
佐 賀 県	1	1	0	1	1	0	0	0	0
長 崎 県	2	1	1	7	5	2	▲ 5	▲ 4	▲ 1
熊 本 県	10	8	2	8	6	2	2	2	0
大 分 県	5	3	2	6	3	3	▲ 1	0	▲ 1
宮 崎 県	5	2	3	5	5	0	0	▲ 3	3
鹿 児 島 県	7	3	4	6	5	1	1	▲ 2	3
沖 縄 県	21	10	11	11	7	4	10	3	7
国 外	517	275	242	488	284	204	29	▲ 9	38

VERY   
GOOD  
LOCAL

---

とちぎ

---

---

編集・発行 栃木県県民生活部統計課

〒320-8501

宇都宮市塙田1-1-20

TEL 028-623-2246 (人口労働統計担当)

FAX 028-623-2247

「とちぎの統計情報」(栃木県ホームページ内)  
<https://www.pref.tochigi.lg.jp/c04/pref/toukei/toukei/top>

