

栃木県毎月人口推計月報

令和5(2023)年12月1日現在

令和5(2023)年12月1日現在の人口

人口増減の動き(令和5(2023)年11月中)

(単位:人)

人口総数	1,893,867人(前月比 649人減)	自然動態	出生	死亡	社会動態	転入	転出
男	945,167人(// 274人減)	総数 ▲ 1,193	854	2,047	544	4,908	4,364
女	948,700人(// 375人減)	男 ▲ 598	452	1,050	324	2,766	2,442
世帯数	817,237世帯(// 397世帯増)	女 ▲ 595	402	997	220	2,142	1,922

*1日~末日中の動き



栃木県誕生150年

みんなで創る、未来のとちぎ

この推計人口及び世帯数は、令和2年の国勢調査人口等基本集計結果を基礎とし、これに住民基本台帳に基づく毎月の自然動態(出生数-死亡数)、社会動態(転入者数-転出者数)及び世帯増減数を加減して推計したものです。

栃木県誕生150年記念サイトはこちら(栃木県ホームページ内)

→ <https://www.pref.tochigi.lg.jp/150th/index.html>

栃木県生活文化スポーツ部統計課

第1表 総人口と世帯数の推移

(単位:人・世帯)

期 日	総人口	男	女	各国勢調査間 人口増減	各月間 人口増減	世帯数
★ S 60(1985).10. 1	1,866,066	924,221	941,845	73,865	—	521,556
★ H 2(1990).10. 1	1,935,168	962,571	972,597	69,102	—	573,521
★ H 7(1995).10. 1	1,984,390	987,426	996,964	49,222	—	625,174
★ H 12(2000).10. 1	2,004,817	995,859	1,008,958	20,427	—	667,459
★ H 17(2005).10. 1	2,016,631	1,002,114	1,014,517	11,814	—	709,346
★ H 22(2010).10. 1	2,007,683	996,855	1,010,828	▲ 8,948	—	745,604
★ H 27(2015).10. 1	1,974,255	981,626	992,629	▲ 33,428	—	763,097
★ R2(2020).10. 1	1,933,146	964,930	968,216	▲ 41,109	—	796,923
R4(2022).12. 1	1,906,931	951,307	955,624	—	▲ 831	809,782
R5(2023).1. 1	1,905,170	950,278	954,892	—	▲ 1,761	809,466
2. 1	1,903,468	949,482	953,986	—	▲ 1,702	809,242
3. 1	1,902,017	948,717	953,300	—	▲ 1,451	809,405
4. 1	1,898,507	947,031	951,476	—	▲ 3,510	811,136
5. 1	1,897,764	946,640	951,124	—	▲ 743	812,885
6. 1	1,897,643	946,665	950,978	—	▲ 121	814,257
7. 1	1,897,355	946,609	950,746	—	▲ 288	814,880
8. 1	1,896,778	946,380	950,398	—	▲ 577	815,526
9. 1	1,895,971	946,026	949,945	—	▲ 807	815,820
10. 1	1,895,025	945,579	949,446	—	▲ 946	816,095
11. 1	1,894,516	945,441	949,075	—	▲ 509	816,840
12. 1	1,893,867	945,167	948,700	—	▲ 649	817,237
対前月	増減数	▲ 649	▲ 274	▲ 375	—	397
	* 増減率(%)	▲ 0.03	▲ 0.03	▲ 0.04	—	0.05
対前年	同月	1,906,931	951,307	955,624	—	809,782
	増減数	▲ 13,064	▲ 6,140	▲ 6,924	—	7,455
	* 増減率(%)	▲ 0.69	▲ 0.65	▲ 0.72	—	0.92

* 増減率

=人口(世帯)増減数÷前期人口(世帯数)×100

〔注意〕

①★印は国勢調査結果による人口及び世帯数

②栃木県毎月人口調査による各期日の人口及び世帯数は、直前の国勢調査結果を基に推計

③R2.10.1以降の人口及び世帯数は、令和2年国勢調査人口等基本集計結果を基に推計

図1 総人口と世帯数の推移〔令和元(2019)年12月1日現在～令和5(2023)年12月1日現在〕

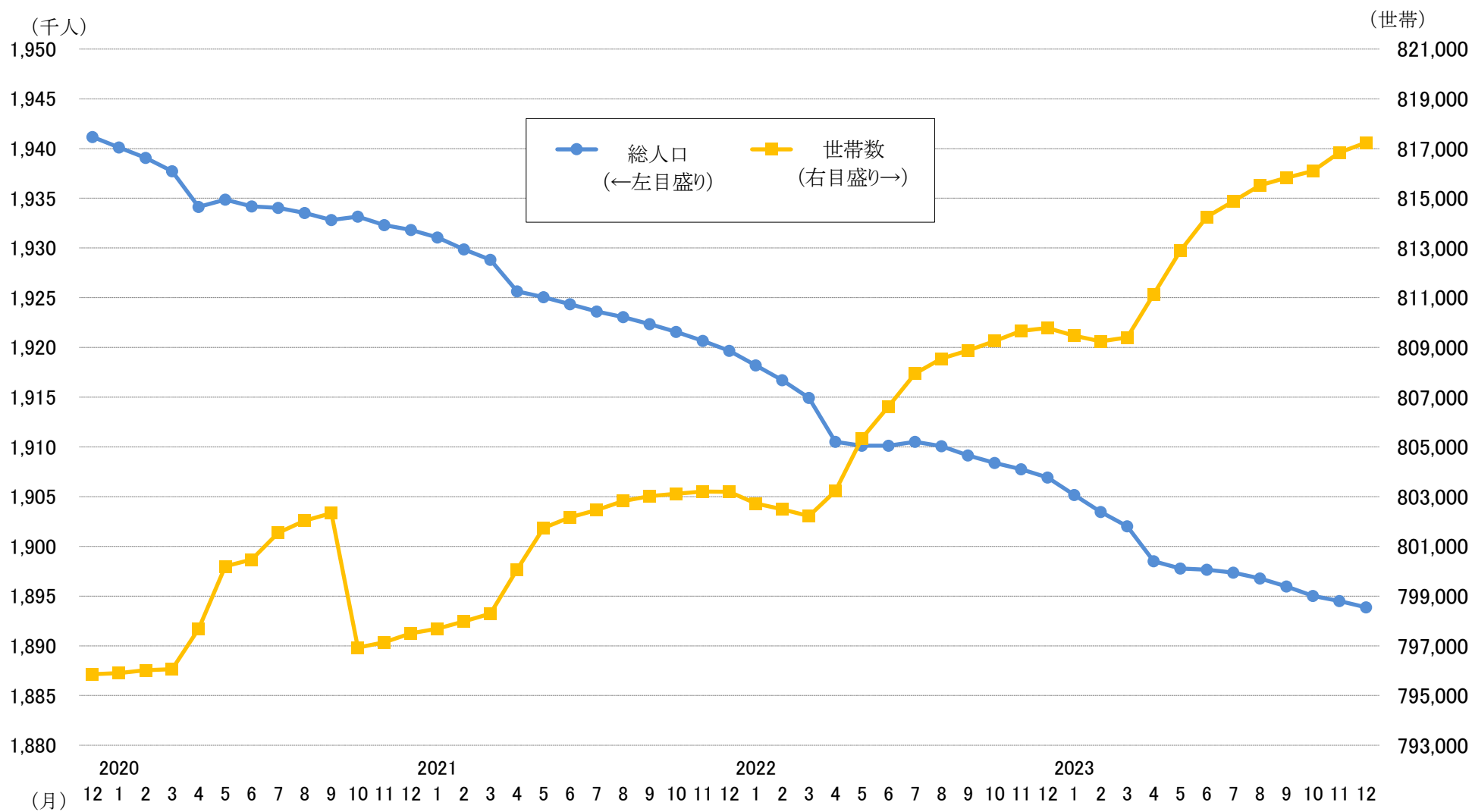
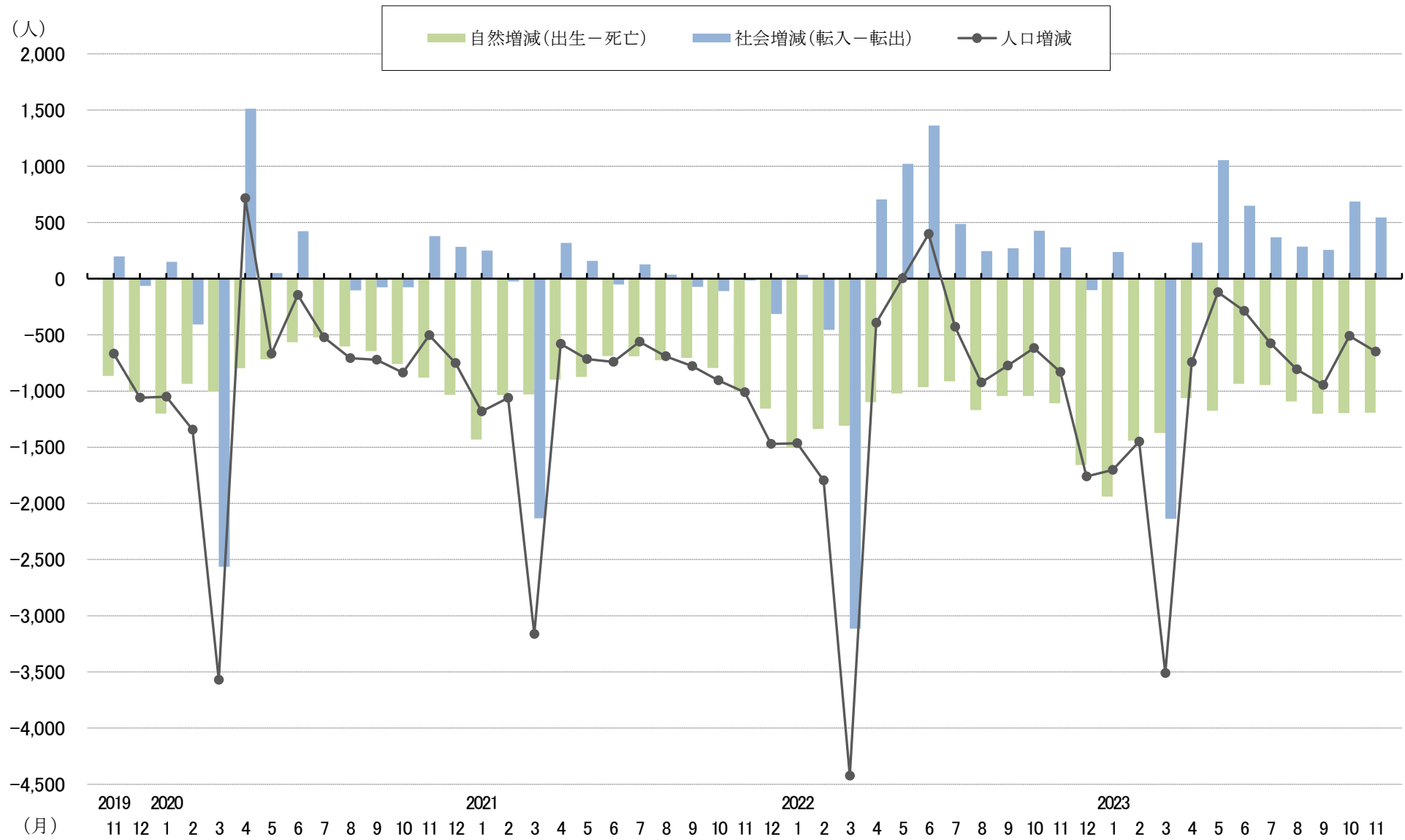


図2 自然・社会動態の推移〔令和元(2019)年11月中～令和5(2023)年11月中〕



第2表 栃木県毎月人口推計結果表

令和5(2023)年12月1日現在

(単位:人、世帯)

市町名	人 口																	世 帯 数	
	総数	自然動態			社会動態										前月人口 R5(2023). 11.1現在	R5(2023). 12.1現在	対前月 増 減		
		男	女	対前月 増 減	自然 増減	出生	死亡	社会 増減	転入			転出							
									計	県外	県内	その他	計	県外				県内	その他
県 計	1,893,867	945,167	948,700	▲ 649	▲ 1,193	854	2,047	544	4,908	3,096	1,694	118	4,364	2,481	1,713	170	1,894,516	817,237	397
市 部 計	1,667,139	831,079	836,060	▲ 560	▲ 983	777	1,760	423	4,219	2,710	1,400	109	3,796	2,219	1,420	157	1,667,699	725,824	327
郡 部 計	226,728	114,088	112,640	▲ 89	▲ 210	77	287	121	689	386	294	9	568	262	293	13	226,817	91,413	70
宇都宮市	513,343	256,658	256,685	▲ 37	▲ 198	275	473	161	1,182	771	391	20	1,021	643	350	28	513,380	237,193	102
足利市	139,605	68,870	70,735	▲ 12	▲ 128	53	181	116	417	333	54	30	301	241	42	18	139,617	62,007	70
栃木市	151,325	75,263	76,062	▲ 113	▲ 111	66	177	▲ 2	383	234	128	21	385	208	140	37	151,438	62,356	28
佐野市	112,972	55,944	57,028	▲ 34	▲ 66	62	128	32	237	178	55	4	205	130	68	7	113,006	49,327	48
鹿沼市	91,494	45,467	46,027	▲ 73	▲ 70	45	115	▲ 3	176	91	84	1	179	60	117	2	91,567	36,778	▲ 6
日光市	73,731	35,891	37,840	▲ 156	▲ 73	22	95	▲ 83	145	95	49	1	228	97	126	5	73,887	32,208	▲ 78
小山市	166,158	83,966	82,192	▲ 82	▲ 81	83	164	▲ 1	531	369	141	21	532	355	144	33	166,240	72,160	15
真岡市	77,499	39,255	38,244	90	▲ 23	35	58	113	313	213	97	3	200	123	70	7	77,409	31,114	109
大田原市	70,451	34,579	35,872	1	▲ 44	27	71	45	163	83	79	1	118	55	60	3	70,450	30,690	26
矢板市	29,920	14,864	15,056	▲ 16	▲ 34	8	42	18	72	35	37	0	54	17	37	0	29,936	12,186	4
那須塩原市	114,097	56,706	57,391	▲ 44	▲ 62	47	109	18	304	177	123	4	286	161	116	9	114,141	49,299	21
さくら市	44,075	22,849	21,226	▲ 36	▲ 32	16	48	▲ 4	98	47	49	2	102	45	56	1	44,111	16,921	▲ 16
那須烏山市	23,268	11,547	11,721	▲ 52	▲ 43	3	46	▲ 9	36	21	15	0	45	19	21	5	23,320	9,085	▲ 7
下野市	59,201	29,220	29,981	4	▲ 18	35	53	22	162	63	98	1	140	65	73	2	59,197	24,500	11
市 部 計	1,667,139	831,079	836,060	▲ 560	▲ 983	777	1,760	423	4,219	2,710	1,400	109	3,796	2,219	1,420	157	1,667,699	725,824	327

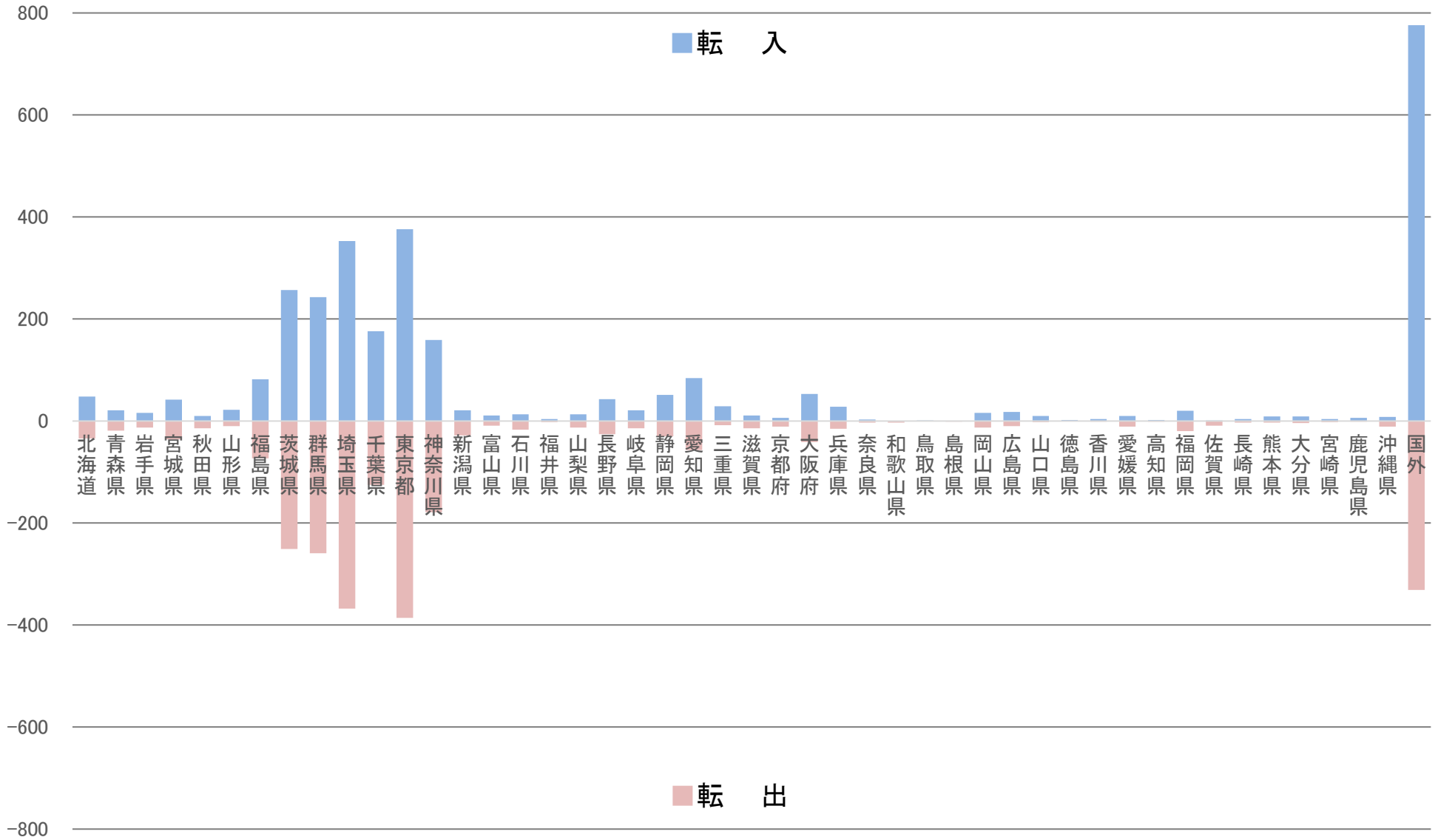
第2表 栃木県毎月人口推計結果表

令和5(2023)年12月1日現在

(単位:人、世帯)

市町名	人 口																	世 帯 数					
	総数	自然動態			社会動態													前月人口 R5(2023). 11.1現在	R5(2023). 12.1現在	対前月 増 減			
		男	女	対前月 増 減	自然 増減	出生	死亡	社会 増減	転入						転出								
									計	県外	県内	その他	計	県外	県内	その他							
上三川町	30,562	15,837	14,725	59	▲ 9	16	25	68	157	83	73	1	89	28	58	3	30,503	12,092	41				
河内郡計	30,562	15,837	14,725	59	▲ 9	16	25	68	157	83	73	1	89	28	58	3	30,503	12,092	41				
益子町	20,903	10,367	10,536	▲ 26	▲ 18	6	24	▲ 8	29	8	21	0	37	14	20	3	20,929	7,883	▲ 6				
茂木町	11,091	5,480	5,611	▲ 17	▲ 20	2	22	3	14	12	2	0	11	6	5	0	11,108	4,377	6				
市貝町	10,827	5,513	5,314	1	▲ 9	3	12	10	40	20	20	0	30	17	11	2	10,826	4,309	1				
芳賀町	14,781	7,521	7,260	▲ 25	▲ 17	7	24	▲ 8	22	10	12	0	30	9	18	3	14,806	5,465	2				
芳賀郡計	57,602	28,881	28,721	▲ 67	▲ 64	18	82	▲ 3	105	50	55	0	108	46	54	8	57,669	22,034	3				
壬生町	38,763	19,053	19,710	12	▲ 27	16	43	39	113	38	75	0	74	29	44	1	38,751	16,257	33				
野木町	24,406	12,120	12,286	16	▲ 23	10	33	39	138	105	28	5	99	75	23	1	24,390	10,116	29				
下都賀郡計	63,169	31,173	31,996	28	▲ 50	26	76	78	251	143	103	5	173	104	67	2	63,141	26,373	62				
塩谷町	9,577	4,761	4,816	▲ 10	▲ 13	1	14	3	18	9	9	0	15	3	12	0	9,587	3,626	▲ 1				
高根沢町	28,590	14,930	13,660	▲ 53	▲ 24	9	33	▲ 29	59	36	23	0	88	26	62	0	28,643	12,329	▲ 13				
塩谷郡計	38,167	19,691	18,476	▲ 63	▲ 37	10	47	▲ 26	77	45	32	0	103	29	74	0	38,230	15,955	▲ 14				
那須町	23,173	11,411	11,762	▲ 18	▲ 25	6	31	7	77	56	18	3	70	47	23	0	23,191	9,409	▲ 16				
那珂川町	14,055	7,095	6,960	▲ 28	▲ 25	1	26	▲ 3	22	9	13	0	25	8	17	0	14,083	5,550	▲ 6				
那須郡計	37,228	18,506	18,722	▲ 46	▲ 50	7	57	4	99	65	31	3	95	55	40	0	37,274	14,959	▲ 22				

図3 県外からの転入・県外への転出者数〔令和5(2023)年11月中〕



第3表 県外からの転入・県外への転出者数〔令和5(2023)年11月中〕

都道府県	転入			転出			増減		
	総数	男	女	総数	男	女	総数	男	女
総数	3,096	1,810	1,286	2,481	1,451	1,030	615	359	256
北海道	48	22	26	34	21	13	14	1	13
青森県	21	10	11	19	10	9	2	0	2
岩手県	16	9	7	13	10	3	3	▲1	4
宮城県	42	26	16	36	20	16	6	6	0
秋田県	10	6	4	14	4	10	▲4	2	▲6
山形県	22	15	7	10	8	2	12	7	5
福島県	82	48	34	73	41	32	9	7	2
茨城県	257	124	133	251	146	105	6	▲22	28
群馬県	243	140	103	259	143	116	▲16	▲3	▲13
埼玉県	353	208	145	368	224	144	▲15	▲16	1
千葉県	176	109	67	125	73	52	51	36	15
東京都	376	201	175	386	223	163	▲10	▲22	12
神奈川県	159	100	59	179	102	77	▲20	▲2	▲18
新潟県	21	13	8	28	17	11	▲7	▲4	▲3
富山県	11	5	6	9	5	4	2	0	2
石川県	13	9	4	17	11	6	▲4	▲2	▲2
福井県	4	1	3	2	1	1	2	0	2
山梨県	13	8	5	13	6	7	0	2	▲2
長野県	43	29	14	26	20	6	17	9	8
岐阜県	21	13	8	14	10	4	7	3	4
静岡県	51	36	15	30	20	10	21	16	5
愛知県	84	47	37	57	38	19	27	9	18
三重県	29	14	15	8	4	4	21	10	11

都道府県	転入			転出			増減		
	総数	男	女	総数	男	女	総数	男	女
滋賀県	11	9	2	14	6	8	▲3	3	▲6
京都府	6	4	2	11	9	2	▲5	▲5	0
大阪府	53	30	23	41	25	16	12	5	7
兵庫県	28	16	12	15	9	6	13	7	6
奈良県	3	1	2	3	1	2	0	0	0
和歌山県	0	0	0	3	2	1	▲3	▲2	▲1
鳥取県	1	0	1	0	0	0	1	0	1
島根県	0	0	0	1	0	1	▲1	0	▲1
岡山県	16	9	7	13	9	4	3	0	3
広島県	18	12	6	10	6	4	8	6	2
山口県	10	5	5	2	1	1	8	4	4
徳島県	2	1	1	0	0	0	2	1	1
香川県	4	3	1	1	1	0	3	2	1
愛媛県	10	3	7	11	8	3	▲1	▲5	4
高知県	2	2	0	1	0	1	1	2	▲1
福岡県	20	11	9	20	12	8	0	▲1	1
佐賀県	1	1	0	9	6	3	▲8	▲5	▲3
長崎県	4	1	3	3	1	2	1	0	1
熊本県	9	3	6	3	3	0	6	0	6
大分県	9	7	2	4	3	1	5	4	1
宮崎県	4	2	2	2	2	0	2	0	2
鹿児島県	6	5	1	1	1	0	5	4	1
沖縄県	8	6	2	11	6	5	▲3	0	▲3
国外	776	486	290	331	183	148	445	303	142

VERY 
GOOD
LOCAL

とちぎ

編集・発行 栃木県生活文化スポーツ部統計課

〒320-8501

宇都宮市塙田1-1-20

TEL 028-623-2246 (人口労働統計担当)

メール iinkorodo-tokei@pref.tochigi.lg.jp

「とちぎの統計情報」(栃木県ホームページ内)
<https://www.pref.tochigi.lg.jp/c04/pref/toukei/toukei/top.html>

