

栃木県毎月人口推計月報

令和6(2024)年2月1日現在

令和6(2024)年2月1日現在の人口

人口増減の動き(令和6(2024)年1月中)

(単位:人)

人口総数	1,891,095人(前月比 1,418人減)	自然動態	出生	死亡	社会動態	転入	転出
男	943,758人(// 633人減)	総数 ▲ 1,727	878	2,605	309	5,127	4,818
女	947,337人(// 785人減)	男 ▲ 922	448	1,370	289	2,949	2,660
世帯数	817,263世帯(// 119世帯増)	女 ▲ 805	430	1,235	20	2,178	2,158

*1日~末日中の動き



栃木県誕生150年
みんなで創る、未来のとちぎ

栃木県誕生150年記念サイトはこちら(栃木県ホームページ内)

→ <https://www.pref.tochigi.lg.jp/150th/index.html>

この推計人口及び世帯数は、令和2年の国勢調査人口等基本集計結果を基礎とし、これに住民基本台帳に基づく毎月の自然動態(出生数-死亡数)、社会動態(転入者数-転出者数)及び世帯増減数を加減して推計したものです。

栃木県生活文化スポーツ部統計課

第1表 総人口と世帯数の推移

(単位:人・世帯)

期 日	総人口	男	女	各国勢調査間 人口増減	各月間 人口増減	世帯数	
★ S 60(1985).10. 1	1,866,066	924,221	941,845	73,865	—	521,556	
★ H 2(1990).10. 1	1,935,168	962,571	972,597	69,102	—	573,521	
★ H 7(1995).10. 1	1,984,390	987,426	996,964	49,222	—	625,174	
★ H 12(2000).10. 1	2,004,817	995,859	1,008,958	20,427	—	667,459	
★ H 17(2005).10. 1	2,016,631	1,002,114	1,014,517	11,814	—	709,346	
★ H 22(2010).10. 1	2,007,683	996,855	1,010,828	▲ 8,948	—	745,604	
★ H 27(2015).10. 1	1,974,255	981,626	992,629	▲ 33,428	—	763,097	
★ R2(2020).10. 1	1,933,146	964,930	968,216	▲ 41,109	—	796,923	
R5(2023).2. 1	1,903,468	949,482	953,986	—	▲ 1,702	809,242	
3. 1	1,902,017	948,717	953,300	—	▲ 1,451	809,405	
4. 1	1,898,507	947,031	951,476	—	▲ 3,510	811,136	
5. 1	1,897,764	946,640	951,124	—	▲ 743	812,885	
6. 1	1,897,643	946,665	950,978	—	▲ 121	814,257	
7. 1	1,897,355	946,609	950,746	—	▲ 288	814,880	
8. 1	1,896,778	946,380	950,398	—	▲ 577	815,526	
9. 1	1,895,971	946,026	949,945	—	▲ 807	815,820	
10. 1	1,895,025	945,579	949,446	—	▲ 946	816,095	
11. 1	1,894,516	945,441	949,075	—	▲ 509	816,840	
12. 1	1,893,867	945,167	948,700	—	▲ 649	817,237	
R6(2024).1. 1	1,892,513	944,391	948,122	—	▲ 1,354	817,144	
2. 1	1,891,095	943,758	947,337	—	▲ 1,418	817,263	
対 前 月	増減数	▲ 1,418	▲ 633	▲ 785	—	—	119
	* 増減率(%)	▲ 0.07	▲ 0.07	▲ 0.08	—	—	0.01
対 前 年	同月	1,903,468	949,482	953,986	—	—	809,242
	増減数	▲ 12,373	▲ 5,724	▲ 6,649	—	—	8,021
	* 増減率(%)	▲ 0.65	▲ 0.60	▲ 0.70	—	—	0.99

* 増減率

=人口(世帯)増減数÷前期人口(世帯数)×100

〔注意〕

①★印は国勢調査結果による人口及び世帯数

②栃木県毎月人口調査による各期日の人口及び世帯数は、直前の国勢調査結果を基に推計

③R2.10.1以降の人口及び世帯数は、令和2年国勢調査人口等基本集計結果を基に推計

図1 総人口と世帯数の推移〔令和2(2020)年2月1日現在～令和6(2024)年2月1日現在〕

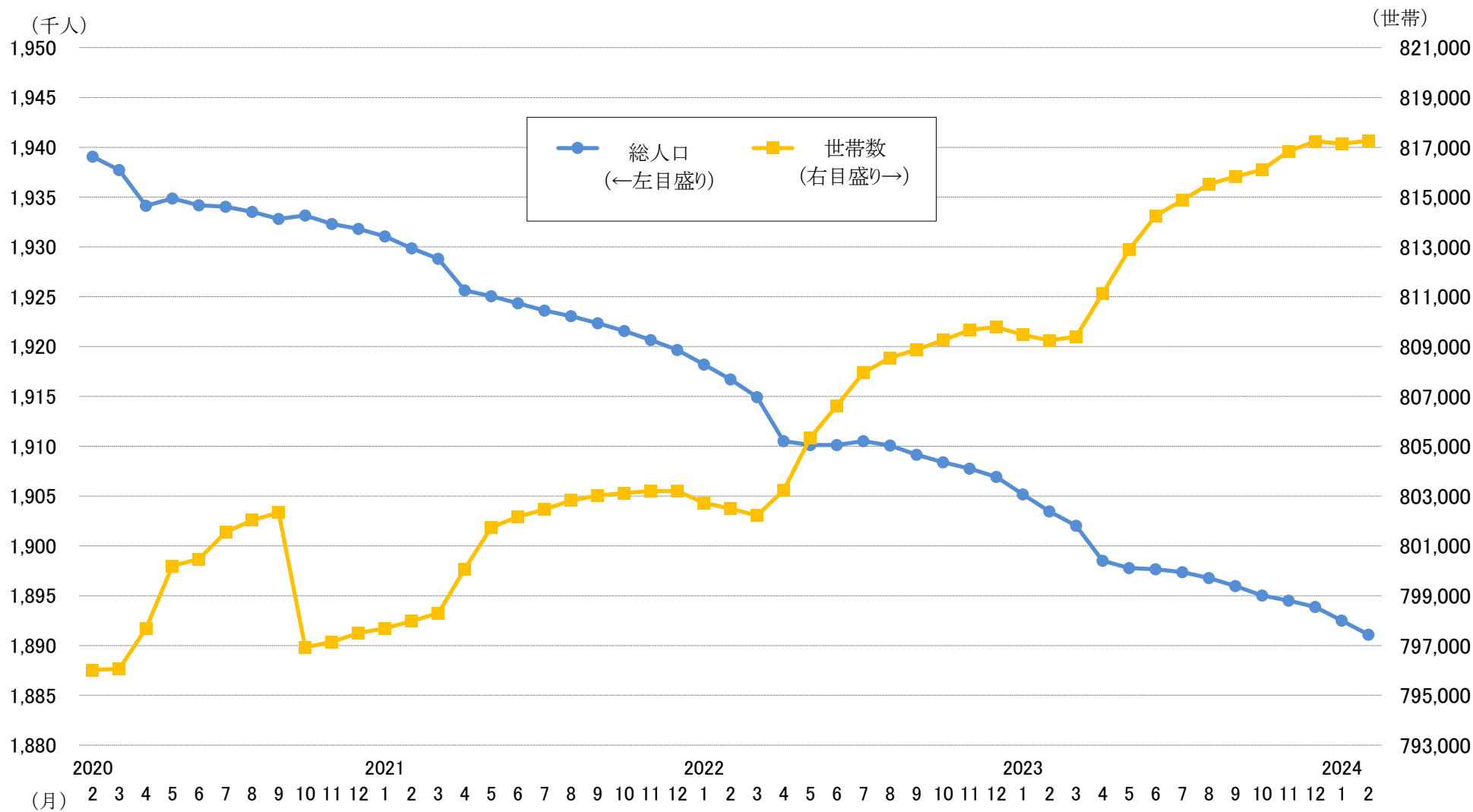
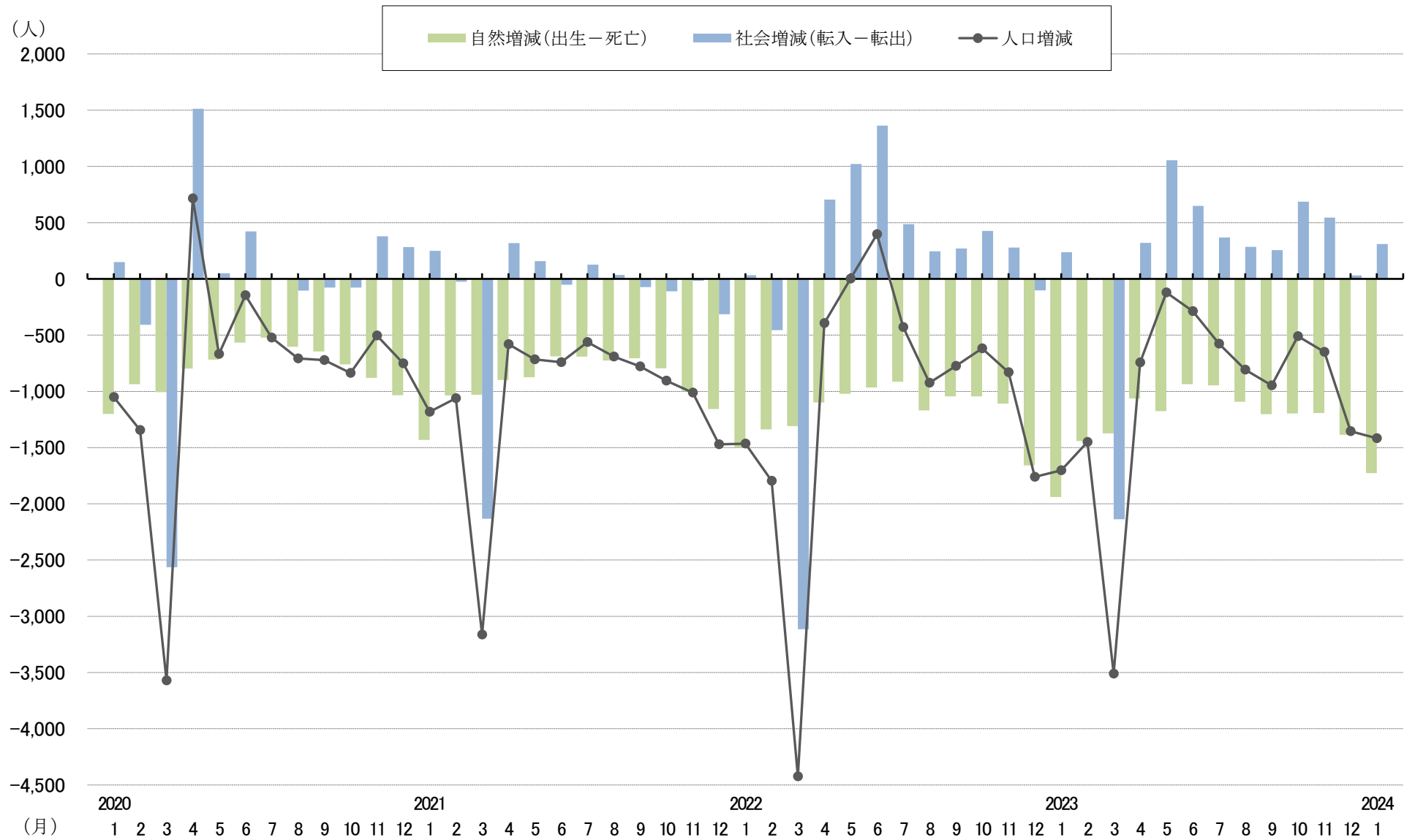


図2 自然・社会動態の推移〔令和2(2020)年1月中～令和6(2024)年1月中〕



第2表 栃木県毎月人口推計結果表

令和6(2024)年2月1日現在

(単位:人、世帯)

市町名	人 口																世 帯 数		
	総数	自然動態			社会動態											前月人口 R6(2024). 1.1現在	R6(2024). 2.1現在	対前月 増 減	
		男	女	対前月 増 減	自然 増減	出生	死亡	社会 増減	転入			転出							
									計	県外	県内	その他	計	県外	県内				その他
県 計	1,891,095	943,758	947,337	▲ 1,418	▲ 1,727	878	2,605	309	5,127	3,275	1,722	130	4,818	2,948	1,720	150	1,892,513	817,263	119
市 部 計	1,664,798	829,861	834,937	▲ 1,167	▲ 1,452	797	2,249	285	4,510	2,957	1,430	123	4,225	2,657	1,429	139	1,665,965	725,762	66
郡 部 計	226,297	113,897	112,400	▲ 251	▲ 275	81	356	24	617	318	292	7	593	291	291	11	226,548	91,501	53
宇都宮市	512,957	256,479	256,478	▲ 236	▲ 306	281	587	70	1,352	958	384	10	1,282	871	392	19	513,193	237,266	29
足利市	139,410	68,802	70,608	▲ 33	▲ 178	50	228	145	446	327	71	48	301	232	45	24	139,443	62,057	64
栃木市	151,119	75,146	75,973	▲ 77	▲ 171	56	227	94	463	269	162	32	369	216	123	30	151,196	62,403	58
佐野市	112,690	55,785	56,905	▲ 186	▲ 164	52	216	▲ 22	261	175	82	4	283	198	75	10	112,876	49,284	▲ 22
鹿沼市	91,353	45,393	45,960	▲ 70	▲ 82	47	129	12	180	107	73	0	168	88	77	3	91,423	36,760	▲ 1
日光市	73,534	35,813	37,721	▲ 122	▲ 92	26	118	▲ 30	168	115	52	1	198	115	76	7	73,656	32,146	▲ 42
小山市	166,069	83,887	82,182	▲ 21	▲ 104	97	201	83	612	440	153	19	529	375	133	21	166,090	72,151	1
真岡市	77,248	39,105	38,143	▲ 140	▲ 72	36	108	▲ 68	211	134	74	3	279	173	103	3	77,388	31,055	▲ 38
大田原市	70,289	34,490	35,799	▲ 97	▲ 61	24	85	▲ 36	137	66	71	0	173	81	88	4	70,386	30,684	4
矢板市	29,854	14,837	15,017	▲ 57	▲ 37	14	51	▲ 20	57	24	33	0	77	35	40	2	29,911	12,189	▲ 9
那須塩原市	113,967	56,629	57,338	▲ 34	▲ 79	50	129	45	304	204	99	1	259	137	116	6	114,001	49,319	48
さくら市	44,007	22,790	21,217	▲ 29	▲ 16	30	46	▲ 13	100	37	59	4	113	43	66	4	44,036	16,893	▲ 26
那須烏山市	23,146	11,502	11,644	▲ 57	▲ 43	8	51	▲ 14	35	14	21	0	49	17	29	3	23,203	9,033	▲ 26
下野市	59,155	29,203	29,952	▲ 8	▲ 47	26	73	39	184	87	96	1	145	76	66	3	59,163	24,522	26
市 部 計	1,664,798	829,861	834,937	▲ 1,167	▲ 1,452	797	2,249	285	4,510	2,957	1,430	123	4,225	2,657	1,429	139	1,665,965	725,762	66

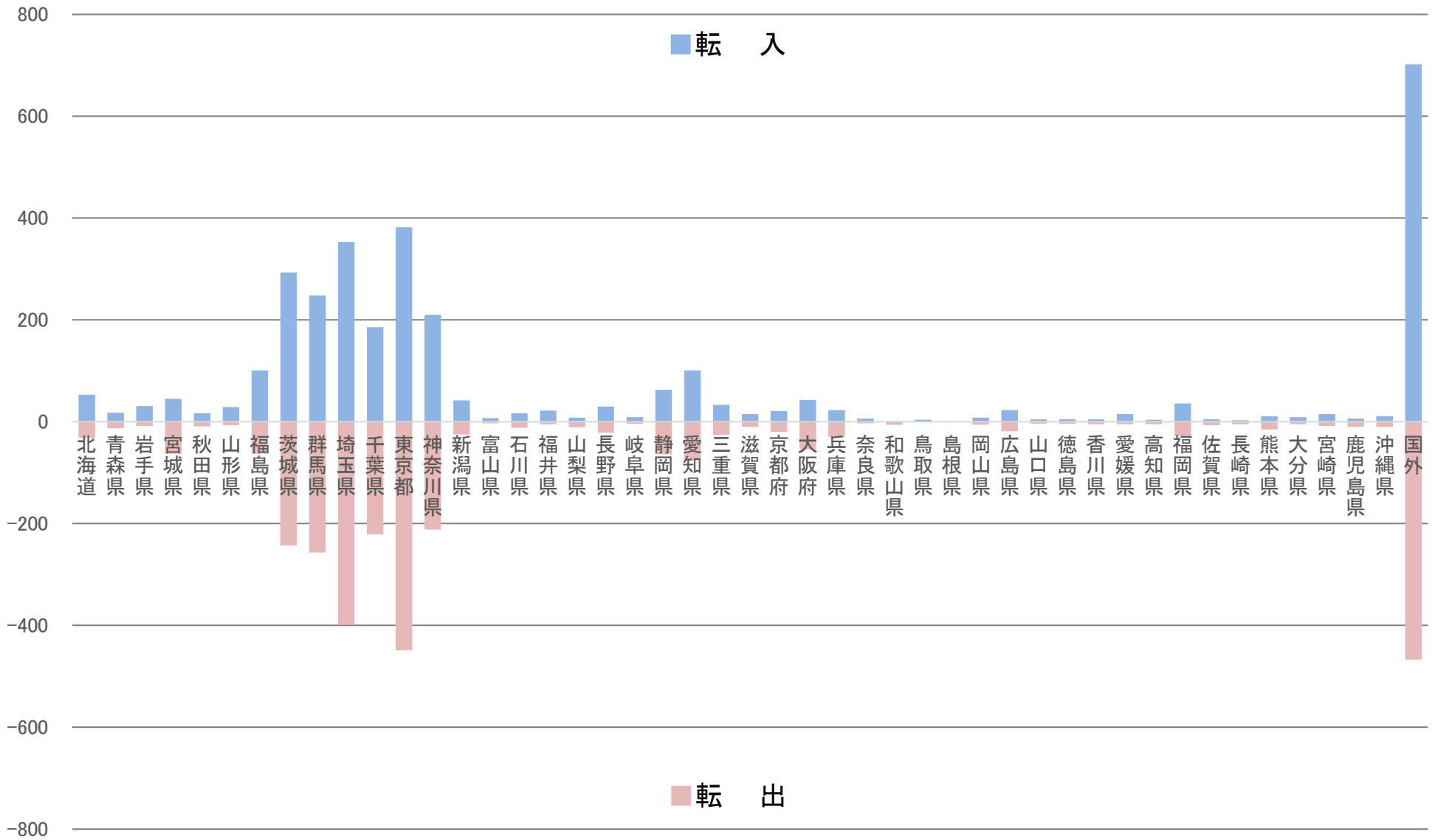
第2表 栃木県毎月人口推計結果表

令和6(2024)年2月1日現在

(単位:人、世帯)

市町名	人 口																世 帯 数		
	総数	自然動態			社会動態						前月人口 R6(2024). 1.1現在	R6(2024). 2.1現在	対前月 増 減						
		男	女	対前月 増 減	自然 増減	出生	死亡	社会 増減	転入					転出					
									計	県外				県内	その他	計	県外	県内	その他
上三川町	30,550	15,826	14,724	▲ 6	▲ 17	19	36	11	115	60	53	2	104	48	56	0	30,556	12,116	22
河内郡計	30,550	15,826	14,724	▲ 6	▲ 17	19	36	11	115	60	53	2	104	48	56	0	30,556	12,116	22
益子町	20,876	10,352	10,524	▲ 25	▲ 18	10	28	▲ 7	44	15	27	2	51	28	22	1	20,901	7,898	▲ 3
茂木町	11,036	5,454	5,582	▲ 29	▲ 30	3	33	1	18	11	7	0	17	6	11	0	11,065	4,362	▲ 8
市貝町	10,808	5,509	5,299	▲ 24	▲ 8	2	10	▲ 16	19	13	6	0	35	12	23	0	10,832	4,310	▲ 7
芳賀町	14,786	7,525	7,261	▲ 8	▲ 14	11	25	6	33	9	23	1	27	14	12	1	14,794	5,488	7
芳賀郡計	57,506	28,840	28,666	▲ 86	▲ 70	26	96	▲ 16	114	48	63	3	130	60	68	2	57,592	22,058	▲ 11
壬生町	38,694	19,022	19,672	▲ 25	▲ 39	14	53	14	100	36	63	1	86	31	50	5	38,719	16,273	12
野木町	24,394	12,132	12,262	10	▲ 27	5	32	37	98	83	15	0	61	42	17	2	24,384	10,150	43
下都賀郡計	63,088	31,154	31,934	▲ 15	▲ 66	19	85	51	198	119	78	1	147	73	67	7	63,103	26,423	55
塩谷町	9,538	4,738	4,800	▲ 20	▲ 16	0	16	▲ 4	13	3	10	0	17	6	11	0	9,558	3,621	▲ 1
高根沢町	28,530	14,900	13,630	▲ 1	▲ 25	11	36	24	108	49	59	0	84	42	41	1	28,531	12,331	20
塩谷郡計	38,068	19,638	18,430	▲ 21	▲ 41	11	52	20	121	52	69	0	101	48	52	1	38,089	15,952	19
那須町	23,086	11,374	11,712	▲ 78	▲ 46	4	50	▲ 32	50	32	17	1	82	54	27	1	23,164	9,386	▲ 30
那珂川町	13,999	7,065	6,934	▲ 45	▲ 35	2	37	▲ 10	19	7	12	0	29	8	21	0	14,044	5,566	▲ 2
那須郡計	37,085	18,439	18,646	▲ 123	▲ 81	6	87	▲ 42	69	39	29	1	111	62	48	1	37,208	14,952	▲ 32

図3 県外からの転入・県外への転出者数〔令和6(2024)年1月中〕



第3表 県外からの転入・県外への転出者数〔令和6(2024)年1月中〕

都道府県	転入			転出			増減		
	総数	男	女	総数	男	女	総数	男	女
総数	3,275	1,936	1,339	2,948	1,669	1,279	327	267	60
北海道	53	21	32	32	19	13	21	2	19
青森県	18	11	7	13	9	4	5	2	3
岩手県	31	13	18	8	8	0	23	5	18
宮城県	45	27	18	63	34	29	▲18	▲7	▲11
秋田県	17	7	10	9	3	6	8	4	4
山形県	29	16	13	7	5	2	22	11	11
福島県	101	54	47	63	29	34	38	25	13
茨城県	293	176	117	243	135	108	50	41	9
群馬県	248	134	114	257	165	92	▲9	▲31	22
埼玉県	353	209	144	399	237	162	▲46	▲28	▲18
千葉県	186	106	80	221	118	103	▲35	▲12	▲23
東京都	382	221	161	449	220	229	▲67	1	▲68
神奈川県	210	122	88	212	116	96	▲2	6	▲8
新潟県	42	25	17	25	14	11	17	11	6
富山県	7	4	3	3	2	1	4	2	2
石川県	17	11	6	12	6	6	5	5	0
福井県	22	5	17	5	1	4	17	4	13
山梨県	8	2	6	11	8	3	▲3	▲6	3
長野県	30	15	15	21	14	7	9	1	8
岐阜県	9	6	3	4	4	0	5	2	3
静岡県	63	34	29	64	40	24	▲1	▲6	5
愛知県	101	60	41	75	44	31	26	16	10
三重県	33	22	11	26	14	12	7	8	▲1

都道府県	転入			転出			増減		
	総数	男	女	総数	男	女	総数	男	女
滋賀県	15	9	6	10	10	0	5	▲1	6
京都府	21	10	11	20	13	7	1	▲3	4
大阪府	43	22	21	54	31	23	▲11	▲9	▲2
兵庫県	23	18	5	30	17	13	▲7	1	▲8
奈良県	6	5	1	3	2	1	3	3	0
和歌山県	1	0	1	6	4	2	▲5	▲4	▲1
鳥取県	4	3	1	0	0	0	4	3	1
島根県	1	0	1	0	0	0	1	0	1
岡山県	8	5	3	6	5	1	2	0	2
広島県	23	18	5	19	13	6	4	5	▲1
山口県	5	3	2	4	1	3	1	2	▲1
徳島県	5	3	2	4	2	2	1	1	0
香川県	5	3	2	5	3	2	0	0	0
愛媛県	15	6	9	5	5	0	10	1	9
高知県	4	1	3	5	4	1	▲1	▲3	2
福岡県	36	24	12	28	16	12	8	8	0
佐賀県	5	2	3	7	5	2	▲2	▲3	1
長崎県	3	3	0	5	3	2	▲2	0	▲2
熊本県	11	7	4	15	11	4	▲4	▲4	0
大分県	9	7	2	5	4	1	4	3	1
宮崎県	15	9	6	8	5	3	7	4	3
鹿児島県	6	6	0	10	5	5	▲4	1	▲5
沖縄県	11	5	6	10	4	6	1	1	0
国外	702	466	236	467	261	206	235	205	30

VERY 
GOOD
LOCAL

とちぎ

編集・発行 栃木県生活文化スポーツ部統計課

〒320-8501
宇都宮市塙田1-1-20
TEL 028-623-2246 (人口労働統計担当)
メール iinkorodo-tokei@pref.tochigi.lg.jp

「とちぎの統計情報」(栃木県ホームページ内)
<https://www.pref.tochigi.lg.jp/c04/pref/toukei/toukei/top.html>

