

栃木県毎月人口推計月報

令和6(2024)年7月1日現在

令和6(2024)年7月1日現在の人口

人口増減の動き(令和6(2024)年6月中)

(単位:人)

人口総数	1,885,083人(前月比 441人減)	自然動態	出生	死亡	社会動態	転入	転出
男	941,555人(// 73人減)	総数 ▲ 1,032	735	1,767	591	5,164	4,573
女	943,528人(// 368人減)	男 ▲ 540	369	909	467	3,088	2,621
世帯数	823,291世帯(// 575世帯増)	女 ▲ 492	366	858	124	2,076	1,952

*1日~末日中の動き

令和7年10月1日



国勢調査

御協力をお願いします



前回調査の結果は下記のサイトから御覧いただけます。

[総務省統計局/令和2年国勢調査/調査の結果ホームページ](#)

この推計人口及び世帯数は、令和2年の国勢調査人口等基本集計結果を基礎とし、これに住民基本台帳に基づく毎月の自然動態(出生数-死亡数)、社会動態(転入者数-転出者数)及び世帯増減数を加減して推計したものです。

栃木県生活文化スポーツ部統計課

第1表 総人口と世帯数の推移

(単位:人・世帯)

期 日	総人口	男	女	各国勢調査間 人口増減	各月間 人口増減	世帯数	
★ S 60(1985).10. 1	1,866,066	924,221	941,845	73,865	—	521,556	
★ H 2(1990).10. 1	1,935,168	962,571	972,597	69,102	—	573,521	
★ H 7(1995).10. 1	1,984,390	987,426	996,964	49,222	—	625,174	
★ H 12(2000).10. 1	2,004,817	995,859	1,008,958	20,427	—	667,459	
★ H 17(2005).10. 1	2,016,631	1,002,114	1,014,517	11,814	—	709,346	
★ H 22(2010).10. 1	2,007,683	996,855	1,010,828	▲ 8,948	—	745,604	
★ H 27(2015).10. 1	1,974,255	981,626	992,629	▲ 33,428	—	763,097	
★ R2(2020).10. 1	1,933,146	964,930	968,216	▲ 41,109	—	796,923	
R5(2023)7. 1	1,897,355	946,609	950,746	—	▲ 288	814,880	
8. 1	1,896,778	946,380	950,398	—	▲ 577	815,526	
9. 1	1,895,971	946,026	949,945	—	▲ 807	815,820	
10. 1	1,895,025	945,579	949,446	—	▲ 946	816,095	
11. 1	1,894,516	945,441	949,075	—	▲ 509	816,840	
12. 1	1,893,867	945,167	948,700	—	▲ 649	817,237	
R6(2024).1. 1	1,892,513	944,391	948,122	—	▲ 1,354	817,144	
2. 1	1,891,095	943,758	947,337	—	▲ 1,418	817,263	
3. 1	1,889,574	943,080	946,494	—	▲ 1,521	817,307	
4. 1	1,885,491	941,125	944,366	—	▲ 4,083	818,892	
5. 1	1,885,882	941,563	944,319	—	391	821,714	
6. 1	1,885,524	941,628	943,896	—	▲ 358	822,716	
7. 1	1,885,083	941,555	943,528	—	▲ 441	823,291	
対前月	増減数	▲ 441	▲ 73	▲ 368	—	—	575
	* 増減率(%)	▲ 0.02	▲ 0.01	▲ 0.04	—	—	0.07
対前年	同月	1,897,355	946,609	950,746	—	—	814,880
	増減数	▲ 12,272	▲ 5,054	▲ 7,218	—	—	8,411
	* 増減率(%)	▲ 0.65	▲ 0.53	▲ 0.76	—	—	1.03

* 増減率

=人口(世帯)増減数÷前期人口(世帯数)×100

〔注意〕

①★印は国勢調査結果による人口及び世帯数

②栃木県毎月人口調査による各期日の人口及び世帯数は、直前の国勢調査結果を基に推計

③R2.10.1以降の人口及び世帯数は、令和2年国勢調査人口等基本集計結果を基に推計

図1 総人口と世帯数の推移〔令和2(2020)年7月1日現在～令和6(2024)年7月1日現在〕

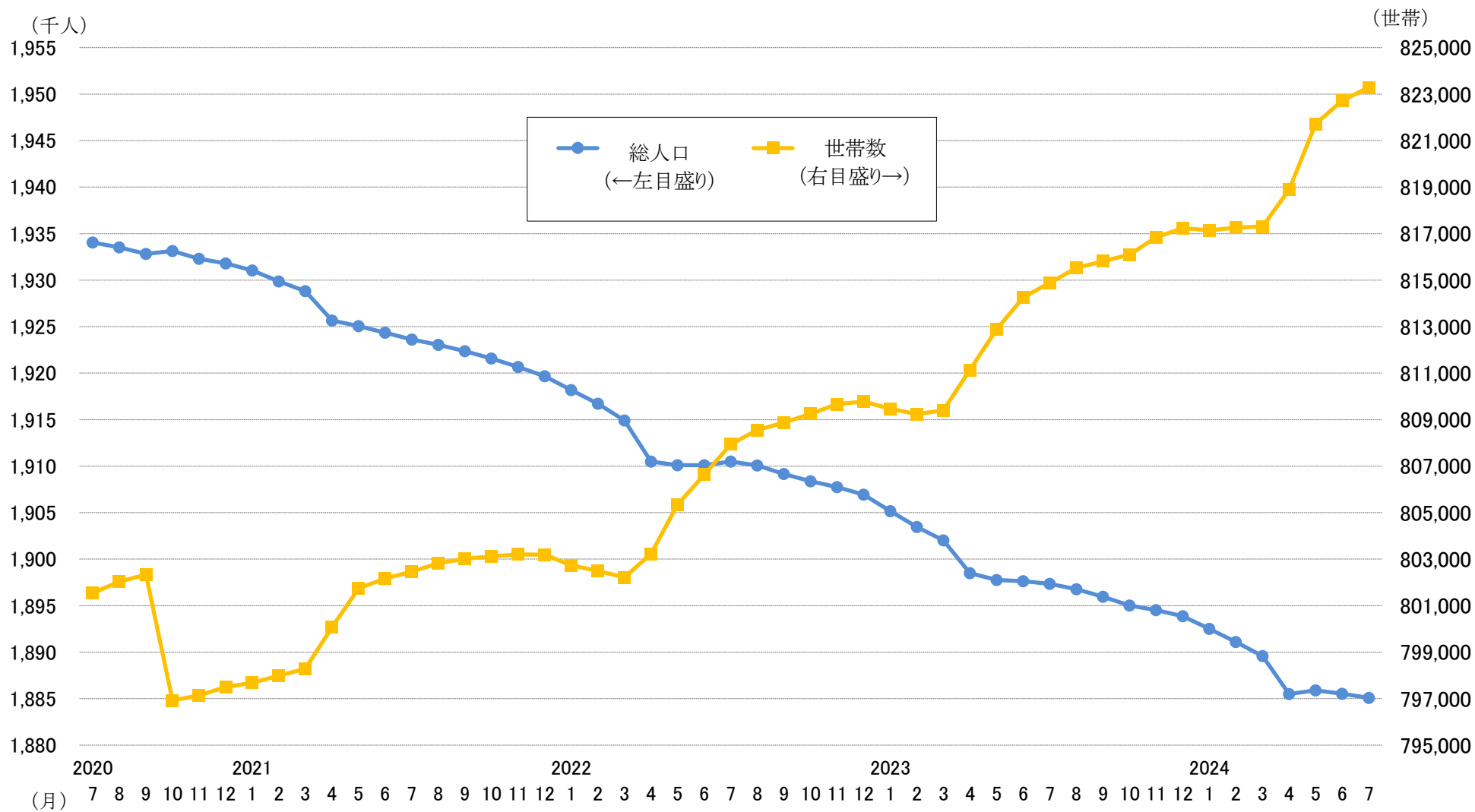
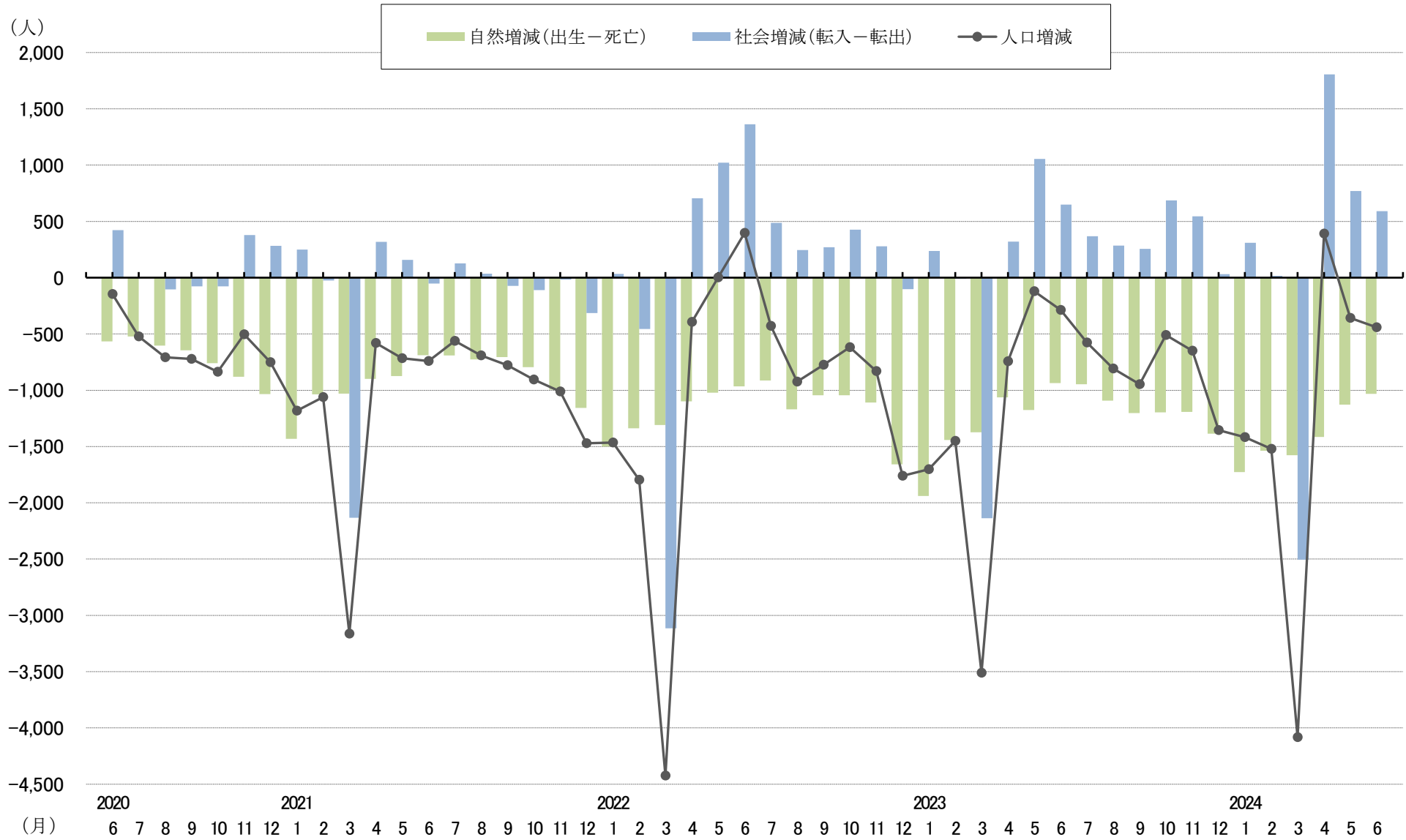


図2 自然・社会動態の推移〔令和2(2020)年6月中～令和6(2024)年6月中〕



第2表 栃木県毎月人口推計結果表

令和6(2024)年7月1日現在

(単位:人、世帯)

市町名	人 口																	世 帯 数		
	総数	自然動態			社会動態													前月人口 R6(2024). 6.1現在	R6(2024). 7.1現在	対前月 増 減
		男	女	対前月 増 減	自然 増減	出生	死亡	社会 増減	転入			転出								
									計	県外	県内	その他	計	県外	県内	その他				
県 計	1,885,083	941,555	943,528	▲ 441	▲ 1,032	735	1,767	591	5,164	3,497	1,510	157	4,573	2,865	1,580	128	1,885,524	823,291	575	
市 部 計	1,660,065	828,194	831,871	▲ 345	▲ 903	655	1,558	558	4,541	3,119	1,267	155	3,983	2,579	1,286	118	1,660,410	731,357	521	
郡 部 計	225,018	113,361	111,657	▲ 96	▲ 129	80	209	33	623	378	243	2	590	286	294	10	225,114	91,934	54	
宇都宮市	512,350	256,224	256,126	78	▲ 165	244	409	243	1,489	1,132	335	22	1,246	868	349	29	512,272	239,428	229	
足利市	138,995	68,783	70,212	▲ 59	▲ 109	47	156	50	369	287	28	54	319	236	62	21	139,054	62,696	44	
栃木市	150,463	74,899	75,564	▲ 108	▲ 111	47	158	3	352	220	104	28	349	223	113	13	150,571	62,810	16	
佐野市	112,121	55,585	56,536	▲ 10	▲ 71	42	113	61	275	191	72	12	214	145	54	15	112,131	49,354	29	
鹿沼市	90,848	45,155	45,693	▲ 55	▲ 72	27	99	17	170	82	88	0	153	82	68	3	90,903	36,886	4	
日光市	73,059	35,575	37,484	▲ 80	▲ 78	24	102	▲ 2	191	148	42	1	193	116	74	3	73,139	32,359	▲ 5	
小山市	166,270	84,041	82,229	▲ 36	▲ 69	66	135	33	508	363	117	28	475	341	115	19	166,306	73,027	48	
真岡市	76,848	38,949	37,899	▲ 32	▲ 34	28	62	2	206	125	80	1	204	145	57	2	76,880	31,172	▲ 33	
大田原市	69,854	34,273	35,581	▲ 56	▲ 53	26	79	▲ 3	173	86	86	1	176	87	87	2	69,910	30,754	▲ 11	
矢板市	29,668	14,759	14,909	▲ 32	▲ 21	10	31	▲ 11	47	16	31	0	58	25	33	0	29,700	12,223	▲ 1	
那須塩原市	113,681	56,536	57,145	▲ 20	▲ 61	40	101	41	338	216	120	2	297	163	126	8	113,701	49,766	50	
さくら市	44,018	22,871	21,147	136	▲ 11	19	30	147	236	163	69	4	89	40	49	0	43,882	17,111	143	
那須烏山市	22,889	11,387	11,502	▲ 30	▲ 24	6	30	▲ 6	37	19	18	0	43	20	22	1	22,919	9,014	▲ 3	
下野市	59,001	29,157	29,844	▲ 41	▲ 24	29	53	▲ 17	150	71	77	2	167	88	77	2	59,042	24,757	11	
市 部 計	1,660,065	828,194	831,871	▲ 345	▲ 903	655	1,558	558	4,541	3,119	1,267	155	3,983	2,579	1,286	118	1,660,410	731,357	521	

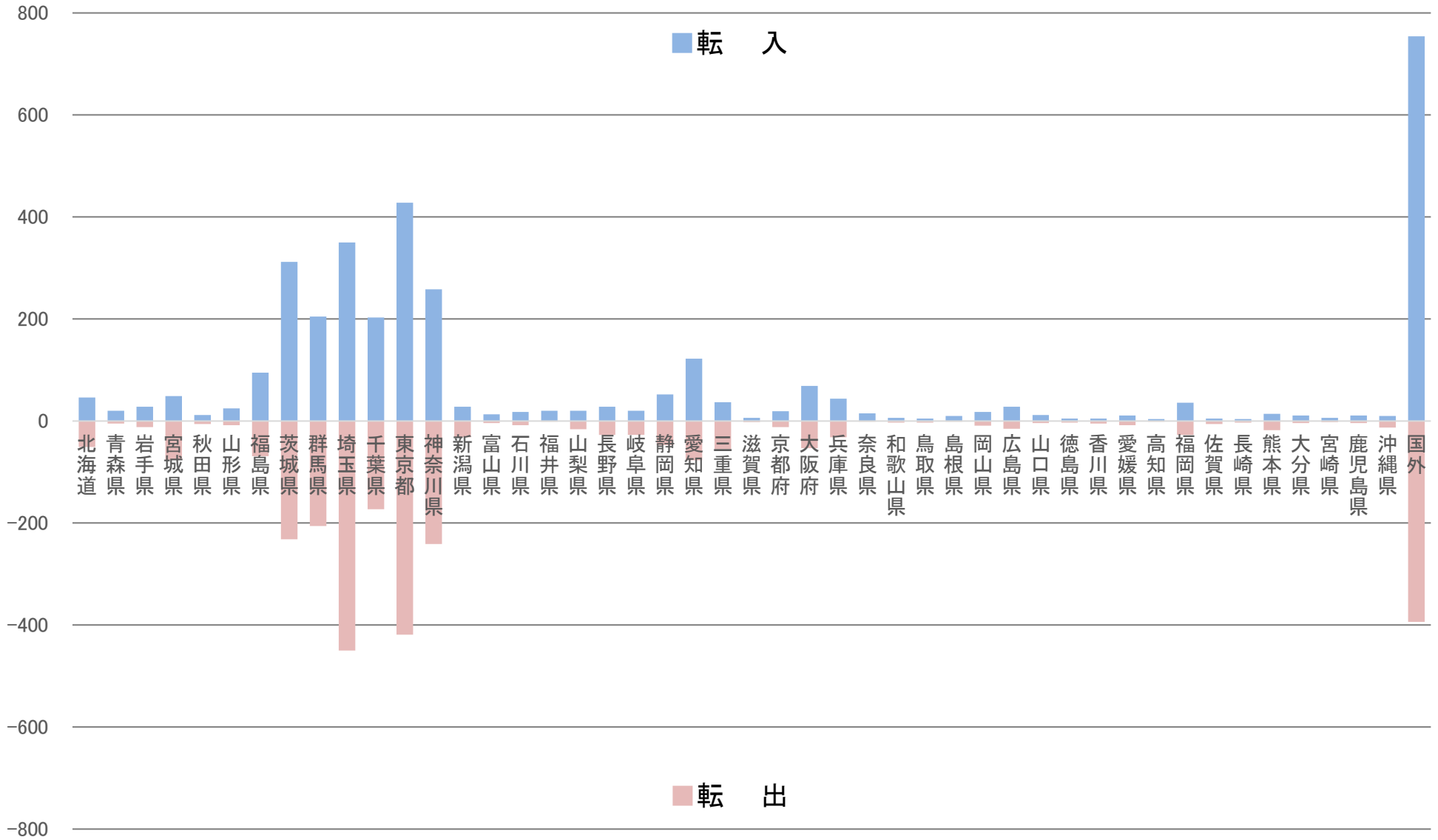
第2表 栃木県毎月人口推計結果表

令和6(2024)年7月1日現在

(単位:人、世帯)

市町名	人 口																世 帯 数		
	総数	自然動態			社会動態											前月人口 R6(2024). 6.1現在	R6(2024). 7.1現在	対前月 増 減	
		男	女	対前月 増 減	自然 増減	出生	死亡	社会 増減	転入			転出							
									計	県外	県内	その他	計	県外	県内				その他
上三川町	30,353	15,734	14,619	▲ 55	▲ 9	11	20	▲ 46	74	41	33	0	120	55	63	2	30,408	12,148	▲ 15
河内郡計	30,353	15,734	14,619	▲ 55	▲ 9	11	20	▲ 46	74	41	33	0	120	55	63	2	30,408	12,148	▲ 15
益子町	20,705	10,259	10,446	▲ 10	▲ 14	8	22	4	38	19	19	0	34	17	17	0	20,715	7,912	6
茂木町	10,900	5,401	5,499	▲ 8	▲ 12	4	16	4	19	17	2	0	15	7	7	1	10,908	4,355	6
市貝町	10,729	5,468	5,261	▲ 20	▲ 8	1	9	▲ 12	24	19	5	0	36	13	22	1	10,749	4,311	2
芳賀町	14,682	7,477	7,205	11	▲ 1	6	7	12	41	20	21	0	29	11	18	0	14,671	5,510	13
芳賀郡計	57,016	28,605	28,411	▲ 27	▲ 35	19	54	8	122	75	47	0	114	48	64	2	57,043	22,088	27
壬生町	38,600	19,005	19,595	25	▲ 20	12	32	45	109	37	72	0	64	22	40	2	38,575	16,381	23
野木町	24,310	12,086	12,224	▲ 30	▲ 15	9	24	▲ 15	74	60	13	1	89	60	26	3	24,340	10,211	▲ 4
下都賀郡計	62,910	31,091	31,819	▲ 5	▲ 35	21	56	30	183	97	85	1	153	82	66	5	62,915	26,592	19
塩谷町	9,381	4,661	4,720	▲ 14	▲ 12	3	15	▲ 2	14	1	13	0	16	5	11	0	9,395	3,608	▲ 1
高根沢町	28,573	14,971	13,602	46	▲ 5	16	21	51	143	114	29	0	92	59	32	1	28,527	12,494	34
塩谷郡計	37,954	19,632	18,322	32	▲ 17	19	36	49	157	115	42	0	108	64	43	1	37,922	16,102	33
那須町	22,993	11,336	11,657	▲ 18	▲ 19	7	26	1	62	43	18	1	61	28	33	0	23,011	9,482	▲ 9
那珂川町	13,792	6,963	6,829	▲ 23	▲ 14	3	17	▲ 9	25	7	18	0	34	9	25	0	13,815	5,522	▲ 1
那須郡計	36,785	18,299	18,486	▲ 41	▲ 33	10	43	▲ 8	87	50	36	1	95	37	58	0	36,826	15,004	▲ 10

図3 県外からの転入・県外への転出者数〔令和6(2024)年6月中〕



第3表 県外からの転入・県外への転出者数〔令和6(2024)年6月中〕

都道府県	転入			転出			増減		
	総数	男	女	総数	男	女	総数	男	女
総数	3,497	2,174	1,323	2,865	1,723	1,142	632	451	181
北海道	46	34	12	51	31	20	▲5	3	▲8
青森県	20	14	6	5	5	0	15	9	6
岩手県	28	19	9	12	8	4	16	11	5
宮城県	49	39	10	76	39	37	▲27	0	▲27
秋田県	12	9	3	6	3	3	6	6	0
山形県	25	17	8	8	6	2	17	11	6
福島県	95	61	34	69	36	33	26	25	1
茨城県	312	177	135	232	140	92	80	37	43
群馬県	205	115	90	206	116	90	▲1	▲1	0
埼玉県	350	227	123	450	284	166	▲100	▲57	▲43
千葉県	203	126	77	173	108	65	30	18	12
東京都	428	248	180	419	227	192	9	21	▲12
神奈川県	258	177	81	241	154	87	17	23	▲6
新潟県	28	21	7	32	22	10	▲4	▲1	▲3
富山県	13	9	4	4	3	1	9	6	3
石川県	18	14	4	8	6	2	10	8	2
福井県	20	17	3	1	1	0	19	16	3
山梨県	20	16	4	16	8	8	4	8	▲4
長野県	28	21	7	27	17	10	1	4	▲3
岐阜県	20	14	6	27	17	10	▲7	▲3	▲4
静岡県	52	35	17	47	35	12	5	0	5
愛知県	122	96	26	77	52	25	45	44	1
三重県	37	30	7	55	45	10	▲18	▲15	▲3

都道府県	転入			転出			増減		
	総数	男	女	総数	男	女	総数	男	女
滋賀県	6	5	1	2	1	1	4	4	0
京都府	19	11	8	12	8	4	7	3	4
大阪府	69	50	19	53	30	23	16	20	▲4
兵庫県	44	30	14	32	20	12	12	10	2
奈良県	15	10	5	1	0	1	14	10	4
和歌山県	6	5	1	3	2	1	3	3	0
鳥取県	5	2	3	3	1	2	2	1	1
島根県	10	7	3	1	1	0	9	6	3
岡山県	18	9	9	9	3	6	9	6	3
広島県	28	19	9	15	10	5	13	9	4
山口県	12	9	3	4	2	2	8	7	1
徳島県	5	2	3	3	2	1	2	0	2
香川県	5	4	1	5	2	3	0	2	▲2
愛媛県	11	6	5	8	5	3	3	1	2
高知県	4	3	1	1	1	0	3	2	1
福岡県	36	29	7	27	16	11	9	13	▲4
佐賀県	5	4	1	6	2	4	▲1	2	▲3
長崎県	4	2	2	3	2	1	1	0	1
熊本県	14	6	8	18	14	4	▲4	▲8	4
大分県	11	5	6	4	2	2	7	3	4
宮崎県	6	4	2	2	2	0	4	2	2
鹿児島県	11	9	2	4	2	2	7	7	0
沖縄県	10	7	3	13	8	5	▲3	▲1	▲2
国外	754	400	354	394	224	170	360	176	184

VERY 
GOOD
LOCAL

とちぎ

編集・発行 栃木県生活文化スポーツ部統計課

〒320-8501
宇都宮市塙田1-1-20
TEL 028-623-2246 (人口労働統計担当)
メール iinkorodo-tokei@pref.tochigi.lg.jp

「とちぎの統計情報」(栃木県ホームページ内)
<https://www.pref.tochigi.lg.jp/c04/pref/toukei/toukei/top.html>

