

# 栃木県毎月人口推計月報

令和7(2025)年11月1日現在

令和7(2025)年11月1日現在の人口

人口増減の動き(令和7(2025)年10月中)

(単位:人)

人口総数	1,868,193人(前月比 513人減)
男	933,871人( // 191人減)
女	934,322人( // 322人減)
世帯数	831,878世帯( // 427世帯増)

	自然動態	出生	死亡	社会動態	転入	転出
総数	▲ 1,151	832	1,983	638	5,422	4,784
男	▲ 602	422	1,024	411	3,153	2,742
女	▲ 549	410	959	227	2,269	2,042

\*1日~末日中の動き

2025



## 国勢調査



御協力ありがとうございました。

この推計人口及び世帯数は、令和2年の国勢調査人口等基本集計結果を基礎とし、これに住民基本台帳に基づく毎月の自然動態(出生数-死亡数)、社会動態(転入者数-転出者数)及び世帯増減数を加減して推計したものです。

詳しくは、[総務省統計局/令和7年国勢調査ホームページ](#)をご覧ください。

第1表 総人口と世帯数の推移

(単位:人・世帯)

期 日	総人口	男	女	各国勢調査間 人口増減	各月間 人口増減	世帯数	
★ S 60(1985).10. 1	1,866,066	924,221	941,845	73,865	—	521,556	
★ H 2(1990).10. 1	1,935,168	962,571	972,597	69,102	—	573,521	
★ H 7(1995).10. 1	1,984,390	987,426	996,964	49,222	—	625,174	
★ H 12(2000).10. 1	2,004,817	995,859	1,008,958	20,427	—	667,459	
★ H 17(2005).10. 1	2,016,631	1,002,114	1,014,517	11,814	—	709,346	
★ H 22(2010).10. 1	2,007,683	996,855	1,010,828	▲ 8,948	—	745,604	
★ H 27(2015).10. 1	1,974,255	981,626	992,629	▲ 33,428	—	763,097	
★ R2(2020).10. 1	1,933,146	964,930	968,216	▲ 41,109	—	796,923	
R6(2024).11. 1	1,882,062	940,319	941,743	—	▲ 280	825,083	
12. 1	1,881,282	939,943	941,339	—	▲ 780	825,254	
R7(2025).1. 1	1,879,905	939,237	940,668	—	▲ 1377	825,143	
2. 1	1,877,867	938,251	939,616	—	▲ 2,038	824,930	
3. 1	1,876,308	937,440	938,868	—	▲ 1,559	824,998	
4. 1	1,872,105	935,368	936,737	—	▲ 4,203	826,557	
5. 1	1,872,035	935,404	936,631	—	▲ 70	828,978	
6. 1	1,871,208	935,159	936,049	—	▲ 827	829,438	
7. 1	1,870,838	935,010	935,828	—	▲ 370	830,138	
8. 1	1,870,539	934,937	935,602	—	▲ 299	830,892	
9. 1	1,869,547	934,447	935,100	—	▲ 992	831,115	
10. 1	1,868,706	934,062	934,644	—	▲ 841	831,451	
11. 1	1,868,193	933,871	934,322	—	▲ 513	831,878	
対前月	増減数	▲ 513	▲ 191	▲ 322	—	—	427
	* 増減率(%)	▲ 0.03	▲ 0.02	▲ 0.03	—	—	0.05
対前年	同月	1,882,062	940,319	941,743	—	—	825,083
	増減数	▲ 13,869	▲ 6,448	▲ 7,421	—	—	6,795
	* 増減率(%)	▲ 0.74	▲ 0.69	▲ 0.79	—	—	0.82

\* 増減率

=人口(世帯)増減数÷前期人口(世帯数)×100

〔注意〕

①★印は国勢調査結果による人口及び世帯数

②栃木県毎月人口調査による各期日の人口及び世帯数は、直前の国勢調査結果を基に推計

③R2.10.1以降の人口及び世帯数は、令和2年国勢調査人口等基本集計結果を基に推計

図1 総人口と世帯数の推移〔令和3(2021)年11月1日現在～令和7(2025)年11月1日現在〕

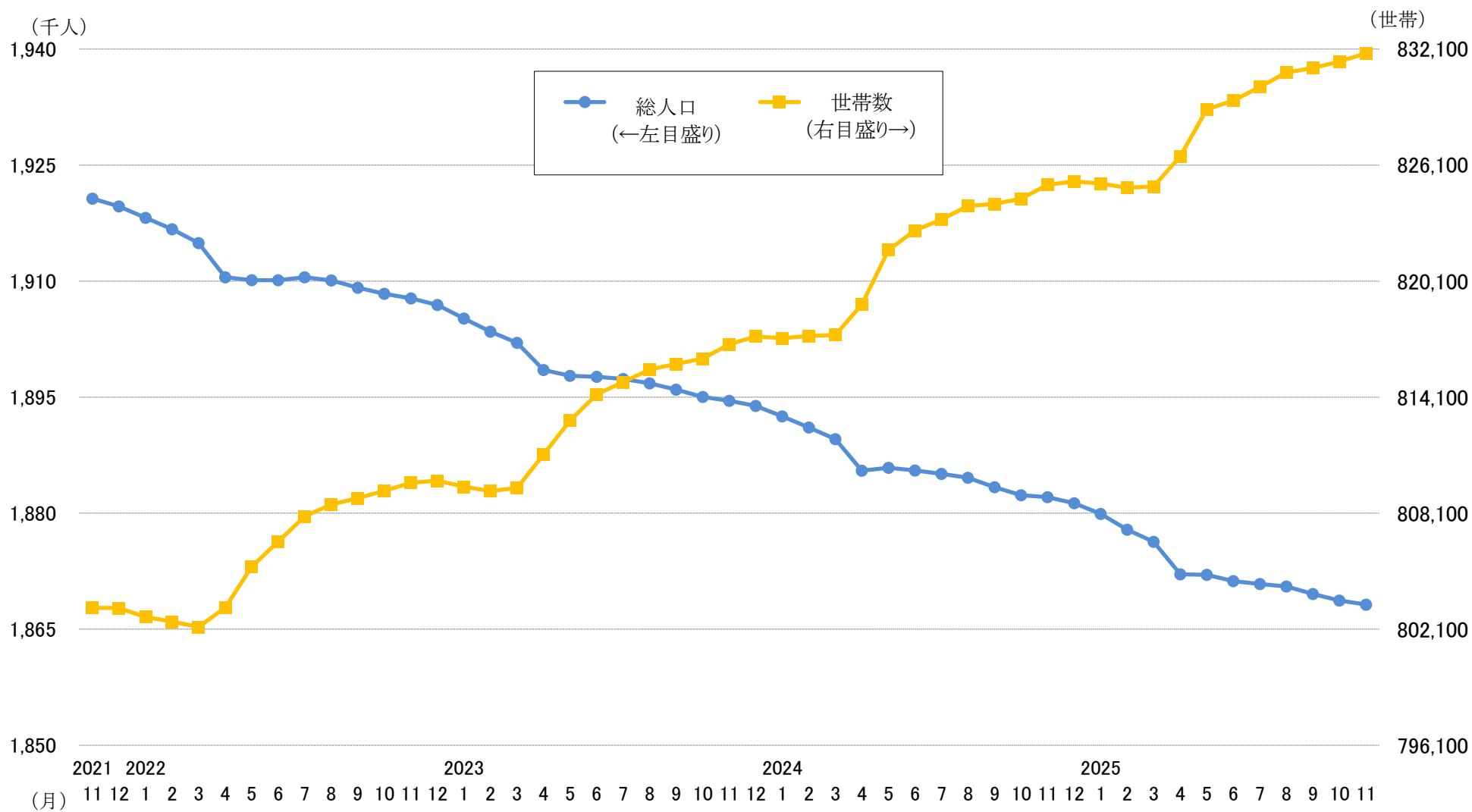
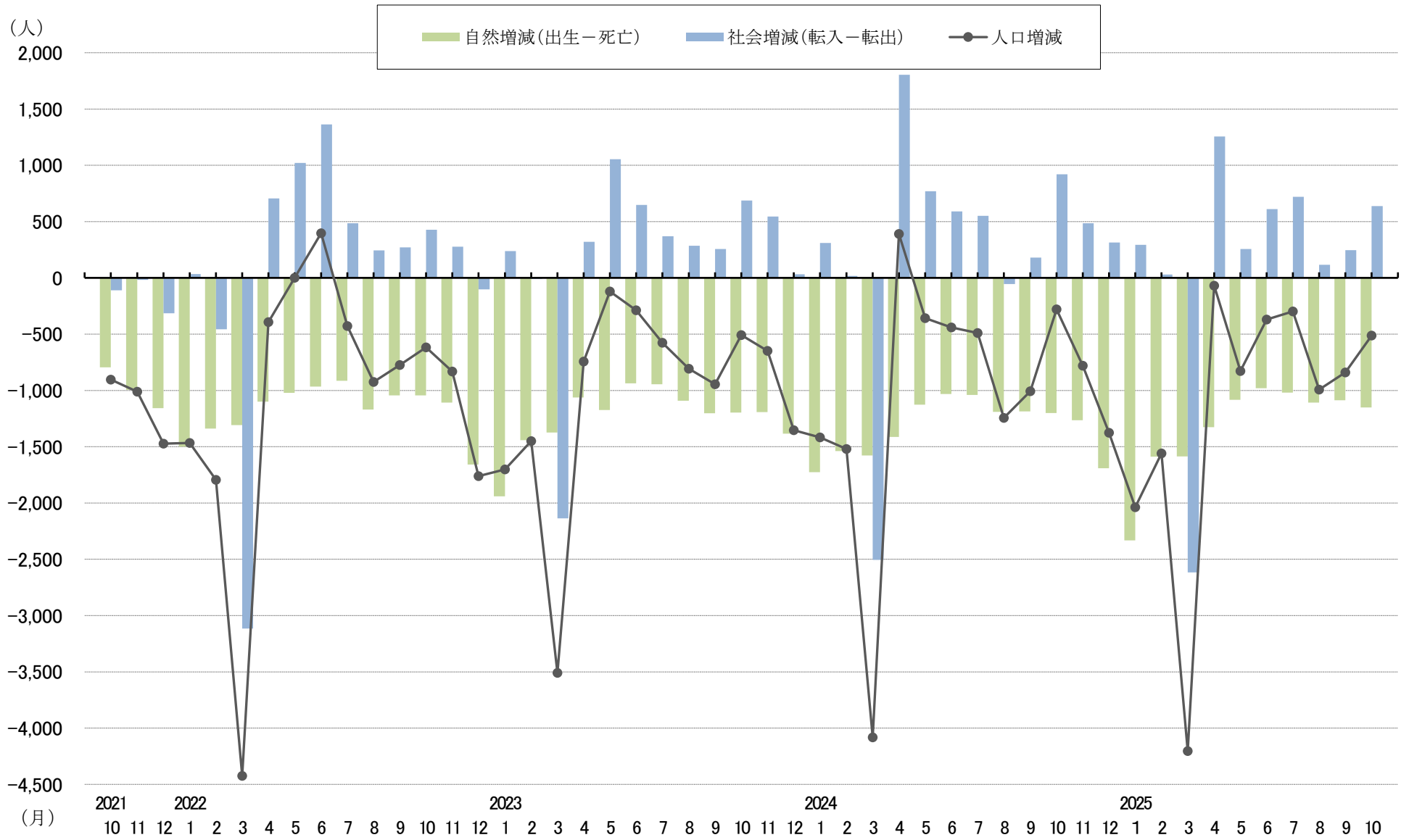


図2 自然・社会動態の推移〔令和3(2021)年10月中～令和7(2025)年10月中〕



第2表 栃木県毎月人口推計結果表

令和7(2025)年11月1日現在

(単位:人、世帯)

市町名	人 口																	世 帯 数		
	総数	自然動態			社会動態													前月人口 R7(2025). 10.1現在	R7(2025). 11.1現在	対前月 増 減
		男	女	対前月 増 減	自然 増減	出生	死亡	社会 増減	転入			転出								
									計	県外	県内	その他	計	県外	県内	その他				
県 計	1,868,193	933,871	934,322	▲ 513	▲ 1,151	832	1,983	638	5,422	3,558	1,739	125	4,784	2,915	1,682	187	1,868,706	831,878	427	
市 部 計	1,646,471	822,057	824,414	▲ 421	▲ 986	755	1,741	565	4,780	3,190	1,471	119	4,215	2,660	1,377	178	1,646,892	739,248	346	
郡 部 計	221,722	111,814	109,908	▲ 92	▲ 165	77	242	73	642	368	268	6	569	255	305	9	221,814	92,630	81	
宇都宮市	511,148	255,714	255,434	42	▲ 212	285	497	254	1,500	1,034	451	15	1,246	861	350	35	511,106	242,647	131	
足利市	136,839	67,872	68,967	▲ 80	▲ 113	51	164	33	405	326	58	21	372	279	59	34	136,919	62,991	30	
栃木市	148,735	74,199	74,536	▲ 54	▲ 132	62	194	78	428	295	116	17	350	197	135	18	148,789	63,542	56	
佐野市	110,826	54,932	55,894	▲ 4	▲ 83	39	122	79	308	235	63	10	229	152	67	10	110,830	49,843	42	
鹿沼市	89,645	44,634	45,011	▲ 8	▲ 65	37	102	57	246	137	106	3	189	100	85	4	89,653	37,307	61	
日光市	71,653	34,905	36,748	▲ 47	▲ 71	20	91	24	199	130	63	6	175	115	53	7	71,700	32,366	▲ 5	
小山市	166,009	83,910	82,099	54	▲ 57	94	151	111	621	423	167	31	510	353	119	38	165,955	74,314	62	
真岡市	76,177	38,705	37,472	▲ 31	▲ 34	36	70	3	259	186	71	2	256	169	79	8	76,208	31,610	32	
大田原市	68,677	33,778	34,899	▲ 76	▲ 54	22	76	▲ 22	152	74	76	2	174	82	90	2	68,753	30,766	▲ 6	
矢板市	29,043	14,487	14,556	▲ 8	▲ 26	9	35	18	80	43	36	1	62	26	32	4	29,051	12,176	3	
那須塩原市	112,901	56,145	56,756	▲ 95	▲ 75	39	114	▲ 20	286	184	99	3	306	183	118	5	112,996	50,345	▲ 27	
さくら市	43,874	22,758	21,116	▲ 45	▲ 23	21	44	▲ 22	100	44	52	4	122	47	71	4	43,919	17,396	▲ 28	
那須烏山市	22,205	11,050	11,155	▲ 57	▲ 23	2	25	▲ 34	32	8	23	1	66	20	39	7	22,262	8,947	▲ 13	
下野市	58,739	28,968	29,771	▲ 12	▲ 18	38	56	6	164	71	90	3	158	76	80	2	58,751	24,998	8	
市 部 計	1,646,471	822,057	824,414	▲ 421	▲ 986	755	1,741	565	4,780	3,190	1,471	119	4,215	2,660	1,377	178	1,646,892	739,248	346	

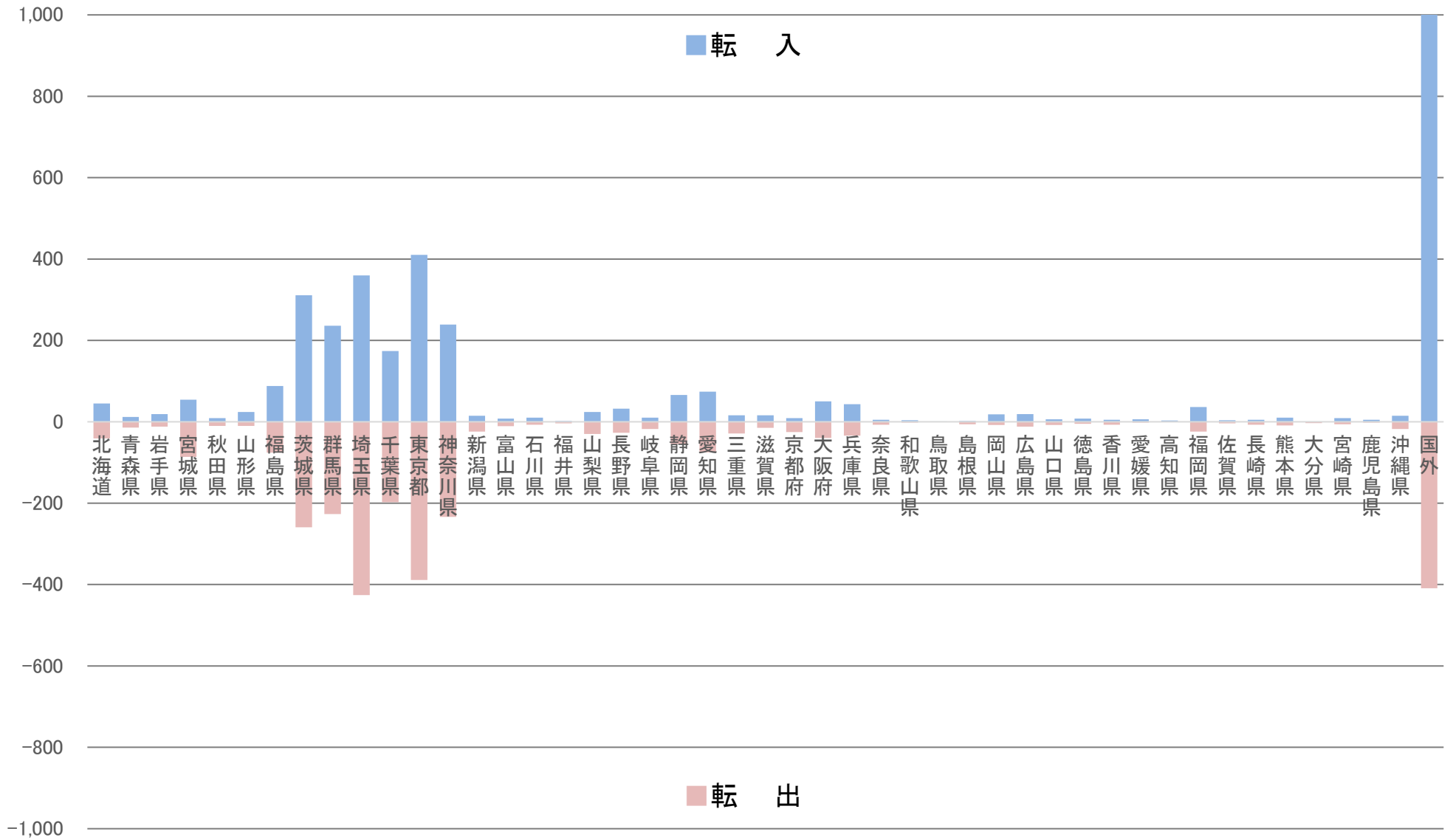
第2表 栃木県毎月人口推計結果表

令和7(2025)年11月1日現在

(単位:人、世帯)

市町名	人 口																	世 帯 数		
	総数	自然動態			社会動態													前月人口 R7(2025). 10.1現在	R7(2025). 11.1現在	対前月 増 減
		男	女	対前月 増 減	自然 増減	出生	死亡	社会 増減	転入			転出								
									計	県外	県内	その他	計	県外	県内	その他				
上三川町	29,995	15,541	14,454	▲ 4	▲ 9	15	24	13	103	53	49	1	90	39	50	1	29,991	12,219	11	
河内郡計	29,995	15,541	14,454	▲ 4	▲ 9	15	24	13	103	53	49	1	90	39	50	1	29,991	12,219	11	
益子町	20,332	10,086	10,246	▲ 10	▲ 10	3	13	0	52	40	12	0	52	21	31	0	20,342	7,972	15	
茂木町	10,474	5,183	5,291	▲ 16	▲ 16	1	17	0	15	7	7	1	15	9	6	0	10,490	4,314	▲ 3	
市貝町	10,445	5,317	5,128	▲ 21	▲ 6	5	11	▲ 15	13	7	6	0	28	13	15	0	10,466	4,276	▲ 1	
芳賀町	14,543	7,427	7,116	▲ 11	▲ 11	4	15	0	33	14	19	0	33	9	22	2	14,554	5,599	3	
芳賀郡計	55,794	28,013	27,781	▲ 58	▲ 43	13	56	▲ 15	113	68	44	1	128	52	74	2	55,852	22,161	14	
壬生町	38,361	18,878	19,483	7	▲ 17	16	33	24	117	46	70	1	93	30	61	2	38,354	16,560	27	
野木町	24,187	12,003	12,184	30	▲ 16	11	27	46	104	92	12	0	58	30	27	1	24,157	10,312	30	
下都賀郡計	62,548	30,881	31,667	37	▲ 33	27	60	70	221	138	82	1	151	60	88	3	62,511	26,872	57	
塩谷町	9,060	4,540	4,520	▲ 22	▲ 13	2	15	▲ 9	10	2	8	0	19	9	10	0	9,082	3,614	▲ 4	
高根沢町	28,472	15,026	13,446	▲ 14	▲ 14	17	31	0	91	52	37	2	91	45	46	0	28,486	12,700	▲ 10	
塩谷郡計	37,532	19,566	17,966	▲ 36	▲ 27	19	46	▲ 9	101	54	45	2	110	54	56	0	37,568	16,314	▲ 14	
那須町	22,511	11,099	11,412	▲ 17	▲ 37	2	39	20	80	49	30	1	60	38	20	2	22,528	9,582	18	
那珂川町	13,342	6,714	6,628	▲ 22	▲ 16	1	17	▲ 6	24	6	18	0	30	12	17	1	13,364	5,482	▲ 5	
那須郡計	35,853	17,813	18,040	▲ 39	▲ 53	3	56	14	104	55	48	1	90	50	37	3	35,892	15,064	13	

図3 県外からの転入・県外への転出者数〔令和7(2025)年10月中〕



第3表 県外からの転入・県外への転出者数〔令和7(2025)年10月中〕

都道府県	転入			転出			増減		
	総数	男	女	総数	男	女	総数	男	女
総数	3,558	2,131	1,427	2,915	1,714	1,201	643	417	226
北海道	45	22	23	41	26	15	4	▲4	8
青森県	12	7	5	14	7	7	▲2	0	▲2
岩手県	19	11	8	12	10	2	7	1	6
宮城県	54	31	23	86	44	42	▲32	▲13	▲19
秋田県	9	3	6	10	5	5	▲1	▲2	1
山形県	24	15	9	10	7	3	14	8	6
福島県	88	47	41	76	50	26	12	▲3	15
茨城県	311	186	125	259	156	103	52	30	22
群馬県	236	152	84	227	128	99	9	24	▲15
埼玉県	360	218	142	426	251	175	▲66	▲33	▲33
千葉県	174	106	68	198	120	78	▲24	▲14	▲10
東京都	410	234	176	389	217	172	21	17	4
神奈川県	239	154	85	234	136	98	5	18	▲13
新潟県	15	8	7	24	17	7	▲9	▲9	0
富山県	8	5	3	11	6	5	▲3	▲1	▲2
石川県	10	5	5	7	7	0	3	▲2	5
福井県	2	2	0	4	3	1	▲2	▲1	▲1
山梨県	24	12	12	30	17	13	▲6	▲5	▲1
長野県	32	20	12	27	14	13	5	6	▲1
岐阜県	10	6	4	18	9	9	▲8	▲3	▲5
静岡県	66	45	21	55	37	18	11	8	3
愛知県	74	55	19	75	52	23	▲1	3	▲4
三重県	16	9	7	29	21	8	▲13	▲12	▲1

都道府県	転入			転出			増減		
	総数	男	女	総数	男	女	総数	男	女
滋賀県	16	7	9	15	6	9	1	1	0
京都府	9	5	4	25	15	10	▲16	▲10	▲6
大阪府	50	31	19	40	26	14	10	5	5
兵庫県	43	27	16	34	21	13	9	6	3
奈良県	5	2	3	7	6	1	▲2	▲4	2
和歌山県	4	4	0	2	2	0	2	2	0
鳥取県	1	0	1	0	0	0	1	0	1
島根県	2	2	0	6	6	0	▲4	▲4	0
岡山県	18	17	1	8	5	3	10	12	▲2
広島県	19	12	7	12	8	4	7	4	3
山口県	6	4	2	8	4	4	▲2	0	▲2
徳島県	8	5	3	5	3	2	3	2	1
香川県	5	2	3	7	2	5	▲2	0	▲2
愛媛県	6	3	3	2	2	0	4	1	3
高知県	3	2	1	0	0	0	3	2	1
福岡県	36	23	13	24	19	5	12	4	8
佐賀県	4	3	1	4	3	1	0	0	0
長崎県	5	2	3	7	4	3	▲2	▲2	0
熊本県	10	4	6	9	6	3	1	▲2	3
大分県	1	0	1	3	1	2	▲2	▲1	▲1
宮崎県	9	5	4	6	3	3	3	2	1
鹿児島県	5	2	3	2	2	0	3	0	3
沖縄県	15	7	8	18	11	7	▲3	▲4	1
国外	1,040	609	431	409	219	190	631	390	241

VERY   
GOOD  
LOCAL

---

とちぎ

---

編集・発行 栃木県生活文化スポーツ部統計課

〒320-8501

宇都宮市塙田1-1-20

TEL 028-623-2246 (人口労働統計担当)

メール [iinkorodo-tokei@pref.tochigi.lg.jp](mailto:iinkorodo-tokei@pref.tochigi.lg.jp)

「とちぎの統計情報」(栃木県ホームページ内)

<https://www.pref.tochigi.lg.jp/c04/pref/toukei/toukei/top.html>

---