

# 栃木県毎月人口推計月報

令和7(2025)年12月1日現在

令和7(2025)年12月1日現在の人口

人口増減の動き(令和7(2025)年11月中)

(単位:人)

人口総数 1,867,044人(前月比 1,149人減)

自然動態 出生 死亡 社会動態 転入 転出

男 933,251人( // 620人減)

総数 ▲ 1,295 734 2,029 146 4,293 4,147

女 933,793人( // 529人減)

男 ▲ 666 378 1,044 46 2,406 2,360

世帯数 831,724世帯( // 154世帯減)

女 ▲ 629 356 985 100 1,887 1,787

\*1日~末日中の動き

2025



## 国勢調査



御協力ありがとうございました。

この推計人口及び世帯数は、令和2年の国勢調査人口等基本集計結果を基礎とし、これに住民基本台帳に基づく毎月の自然動態(出生数-死亡数)、社会動態(転入者数-転出者数)及び世帯増減数を加減して推計したものです。

詳しくは、[総務省統計局/令和7年国勢調査ホームページ](#)をご覧ください。

栃木県生活文化スポーツ部統計課

第1表 総人口と世帯数の推移

(単位:人・世帯)

期 日	総人口	男	女	各国勢調査間 人口増減	各月間 人口増減	世帯数	
★ S 60(1985).10. 1	1,866,066	924,221	941,845	73,865	—	521,556	
★ H 2(1990).10. 1	1,935,168	962,571	972,597	69,102	—	573,521	
★ H 7(1995).10. 1	1,984,390	987,426	996,964	49,222	—	625,174	
★ H 12(2000).10. 1	2,004,817	995,859	1,008,958	20,427	—	667,459	
★ H 17(2005).10. 1	2,016,631	1,002,114	1,014,517	11,814	—	709,346	
★ H 22(2010).10. 1	2,007,683	996,855	1,010,828	▲ 8,948	—	745,604	
★ H 27(2015).10. 1	1,974,255	981,626	992,629	▲ 33,428	—	763,097	
★ R2(2020).10. 1	1,933,146	964,930	968,216	▲ 41,109	—	796,923	
R6(2024).12. 1	1,881,282	939,943	941,339	—	▲ 780	825,254	
R7(2025).1. 1	1,879,905	939,237	940,668	—	▲ 1,377	825,143	
2. 1	1,877,867	938,251	939,616	—	▲ 2038	824,930	
3. 1	1,876,308	937,440	938,868	—	▲ 1,559	824,998	
4. 1	1,872,105	935,368	936,737	—	▲ 4,203	826,557	
5. 1	1,872,035	935,404	936,631	—	▲ 70	828,978	
6. 1	1,871,208	935,159	936,049	—	▲ 827	829,438	
7. 1	1,870,838	935,010	935,828	—	▲ 370	830,138	
8. 1	1,870,539	934,937	935,602	—	▲ 299	830,892	
9. 1	1,869,547	934,447	935,100	—	▲ 992	831,115	
10. 1	1,868,706	934,062	934,644	—	▲ 841	831,451	
11. 1	1,868,193	933,871	934,322	—	▲ 513	831,878	
12. 1	1,867,044	933,251	933,793	—	▲ 1,149	831,724	
対前月	増減数	▲ 1,149	▲ 620	▲ 529	—	—	▲ 154
	* 増減率(%)	▲ 0.06	▲ 0.07	▲ 0.06	—	—	▲ 0.02
対前年	同月	1,881,282	939,943	941,339	—	—	825,254
	増減数	▲ 14,238	▲ 6,692	▲ 7,546	—	—	6,470
	* 増減率(%)	▲ 0.76	▲ 0.71	▲ 0.80	—	—	0.78

\* 増減率

=人口(世帯)増減数÷前期人口(世帯数)×100

〔注意〕

①★印は国勢調査結果による人口及び世帯数

②栃木県毎月人口調査による各期日の人口及び世帯数は、直前の国勢調査結果を基に推計

③R2.10.1以降の人口及び世帯数は、令和2年国勢調査人口等基本集計結果を基に推計

図1 総人口と世帯数の推移〔令和3(2021)年12月1日現在～令和7(2025)年12月1日現在〕

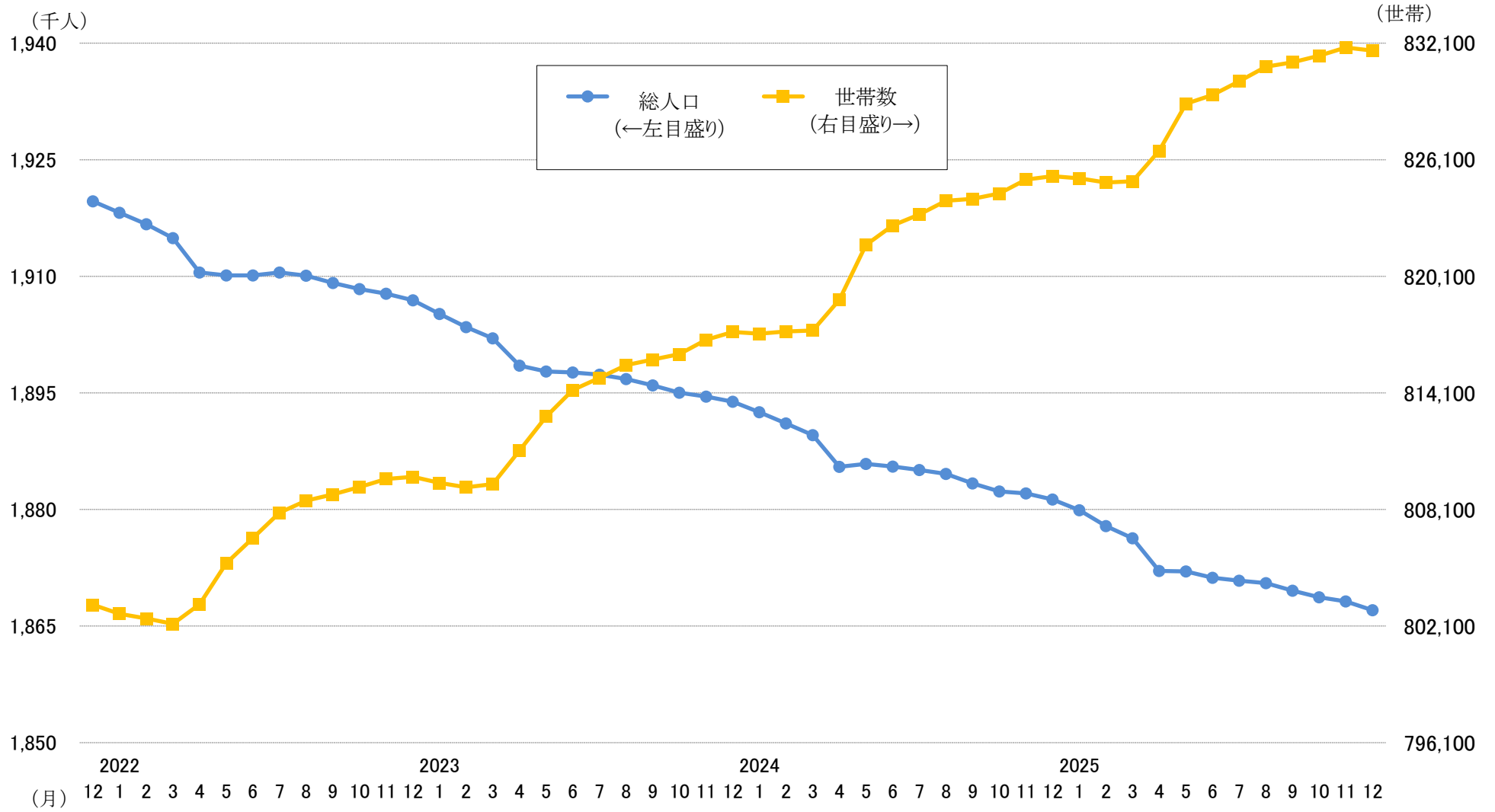
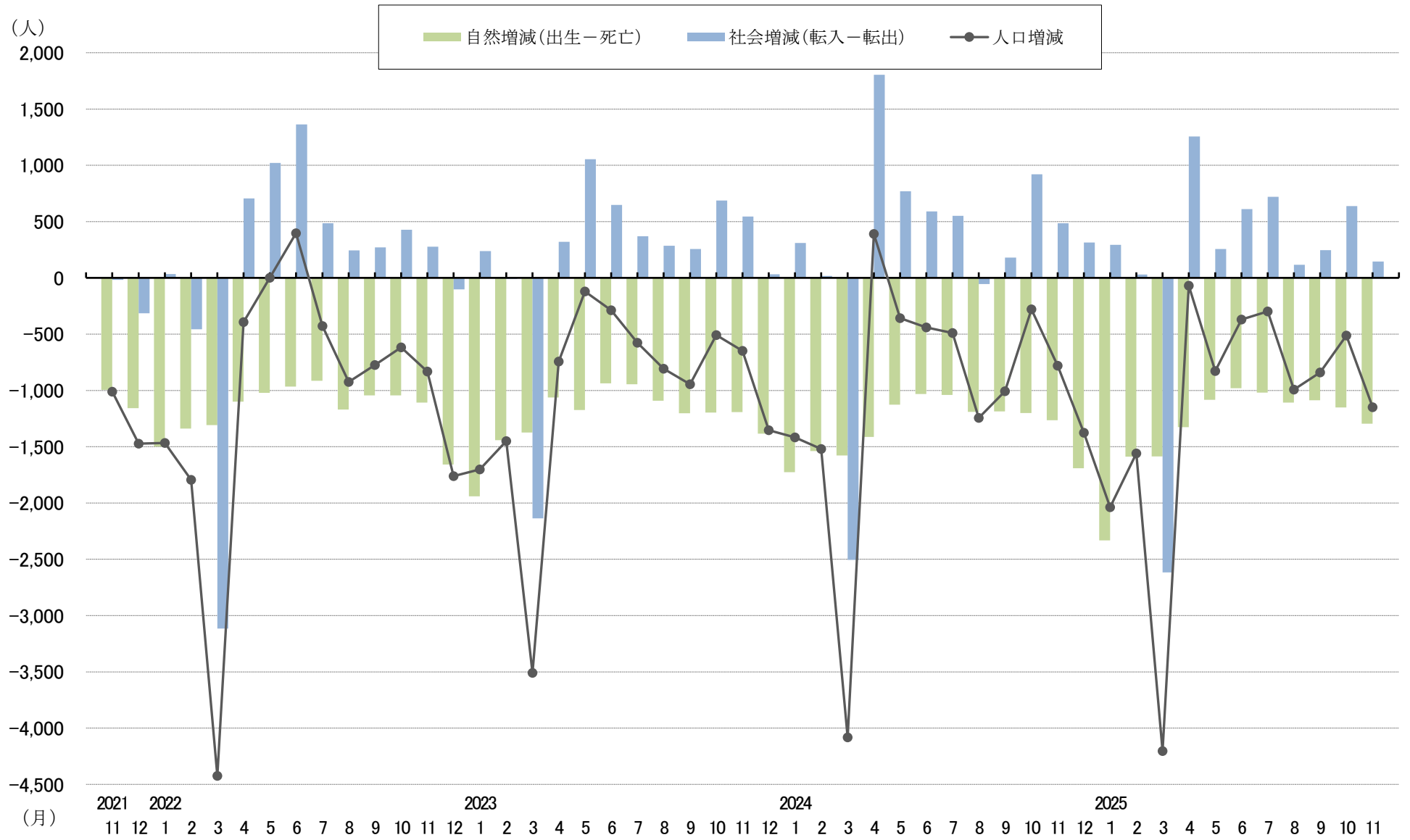


図2 自然・社会動態の推移〔令和3(2021)年11月中～令和7(2025)年11月中〕



第2表 栃木県毎月人口推計結果表

令和7(2025)年12月1日現在

(単位:人、世帯)

市町名	人 口																世 帯 数		
	総数	自然動態			社会動態									前月人口 R7(2025). 11.1現在	R7(2025). 12.1現在	対前月 増 減			
		男	女	対前月 増 減	自然 増減	出生	死亡	社会 増減	転入			転出							
									計	県外	県内	その他	計				県外	県内	その他
県 計	1,867,044	933,251	933,793	▲ 1,149	▲ 1,295	734	2,029	146	4,293	2,777	1,410	106	4,147	2,471	1,476	200	1,868,193	831,724	▲ 154
市 部 計	1,645,510	821,570	823,940	▲ 961	▲ 1,099	652	1,751	138	3,807	2,526	1,180	101	3,669	2,257	1,226	186	1,646,471	739,135	▲ 113
郡 部 計	221,534	111,681	109,853	▲ 188	▲ 196	82	278	8	486	251	230	5	478	214	250	14	221,722	92,589	▲ 41
宇都宮市	510,880	255,523	255,357	▲ 268	▲ 209	251	460	▲ 59	1,056	683	352	21	1,115	716	355	44	511,148	242,524	▲ 123
足利市	136,716	67,817	68,899	▲ 123	▲ 134	39	173	11	345	281	43	21	334	236	49	49	136,839	62,965	▲ 26
栃木市	148,611	74,138	74,473	▲ 124	▲ 134	49	183	10	370	250	101	19	360	204	136	20	148,735	63,553	11
佐野市	110,761	54,899	55,862	▲ 65	▲ 99	37	136	34	257	187	62	8	223	159	50	14	110,826	49,864	21
鹿沼市	89,567	44,594	44,973	▲ 78	▲ 75	35	110	▲ 3	155	75	79	1	158	66	89	3	89,645	37,323	16
日光市	71,502	34,847	36,655	▲ 151	▲ 100	9	109	▲ 51	156	117	38	1	207	112	92	3	71,653	32,294	▲ 72
小山市	166,064	83,969	82,095	55	▲ 72	75	147	127	520	374	126	20	393	279	88	26	166,009	74,371	57
真岡市	76,127	38,673	37,454	▲ 50	▲ 44	25	69	▲ 6	209	137	69	3	215	149	59	7	76,177	31,602	▲ 8
大田原市	68,639	33,763	34,876	▲ 38	▲ 56	20	76	18	122	58	63	1	104	51	51	2	68,677	30,768	2
矢板市	29,025	14,475	14,550	▲ 18	▲ 31	8	39	13	54	29	25	0	41	21	19	1	29,043	12,178	2
那須塩原市	112,846	56,127	56,719	▲ 55	▲ 70	49	119	15	279	191	85	3	264	162	91	11	112,901	50,337	▲ 8
さくら市	43,873	22,755	21,118	▲ 1	▲ 22	19	41	21	113	51	59	3	92	43	48	1	43,874	17,413	17
那須烏山市	22,158	11,028	11,130	▲ 47	▲ 26	8	34	▲ 21	20	14	6	0	41	13	26	2	22,205	8,935	▲ 12
下野市	58,741	28,962	29,779	2	▲ 27	28	55	29	151	79	72	0	122	46	73	3	58,739	25,008	10
市 部 計	1,645,510	821,570	823,940	▲ 961	▲ 1,099	652	1,751	138	3,807	2,526	1,180	101	3,669	2,257	1,226	186	1,646,471	739,135	▲ 113

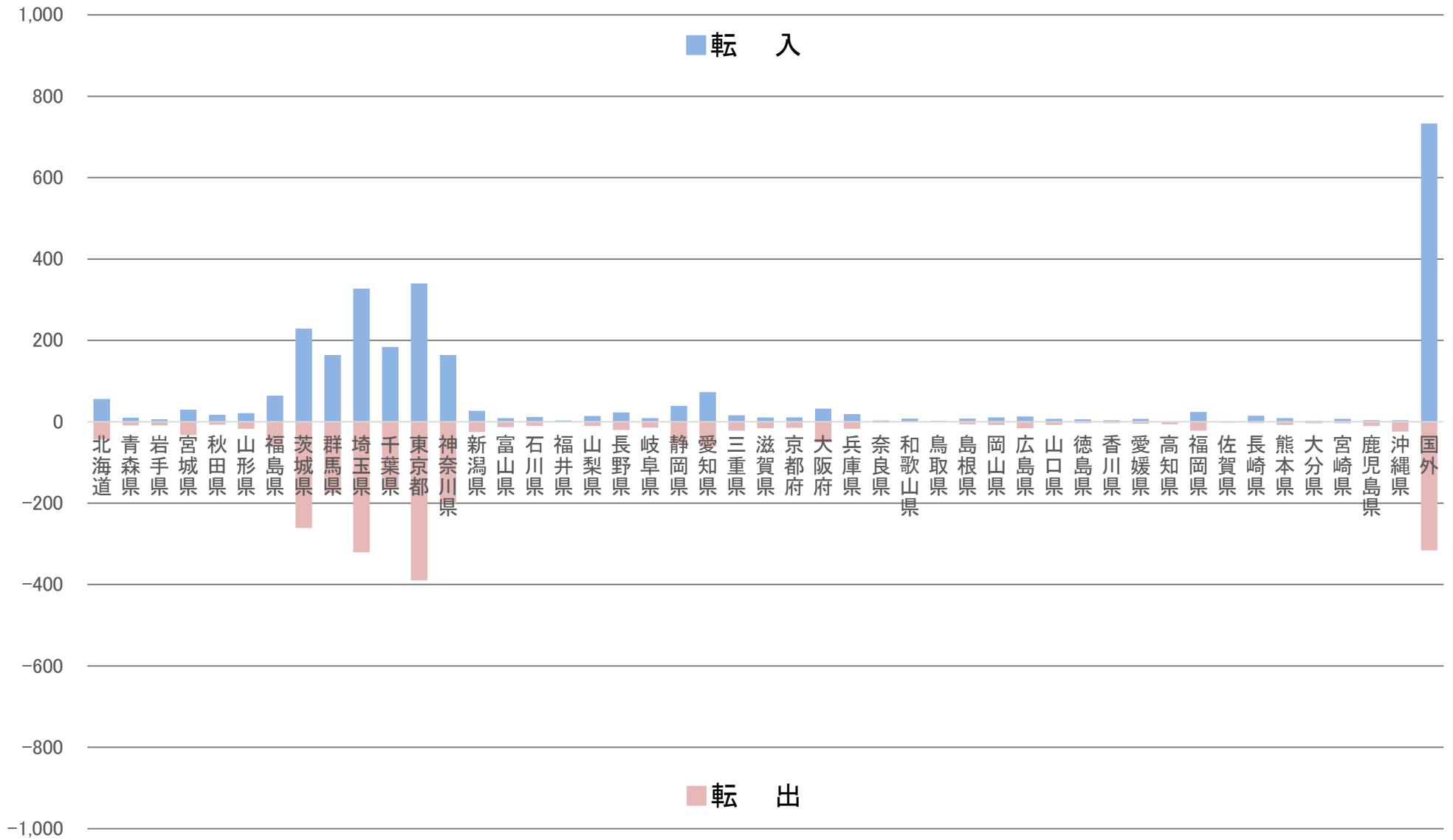
第2表 栃木県毎月人口推計結果表

令和7(2025)年12月1日現在

(単位:人、世帯)

市町名	人 口																	世 帯 数		
	総数	自然動態			社会動態													前月人口 R7(2025). 11.1現在	R7(2025). 12.1現在	対前月 増 減
		男	女	対前月 増 減	自然 増減	出生	死亡	社会 増減	転入			転出								
									計	県外	県内	その他	計	県外	県内	その他				
上三川町	29,996	15,522	14,474	1	▲ 19	13	32	20	88	39	48	1	68	36	32	0	29,995	12,226	7	
河内郡計	29,996	15,522	14,474	1	▲ 19	13	32	20	88	39	48	1	68	36	32	0	29,995	12,226	7	
益子町	20,312	10,076	10,236	▲ 20	▲ 21	8	29	1	38	21	17	0	37	10	25	2	20,332	7,975	3	
茂木町	10,459	5,180	5,279	▲ 15	▲ 8	2	10	▲ 7	6	3	3	0	13	6	6	1	10,474	4,312	▲ 2	
市貝町	10,442	5,316	5,126	▲ 3	▲ 7	2	9	4	27	14	13	0	23	11	11	1	10,445	4,282	6	
芳賀町	14,544	7,427	7,117	1	▲ 7	9	16	8	24	12	11	1	16	7	8	1	14,543	5,601	2	
芳賀郡計	55,757	27,999	27,758	▲ 37	▲ 43	21	64	6	95	50	44	1	89	34	50	5	55,794	22,170	9	
壬生町	38,343	18,842	19,501	▲ 18	▲ 17	20	37	▲ 1	78	29	49	0	79	28	50	1	38,361	16,564	4	
野木町	24,169	12,012	12,157	▲ 18	▲ 15	8	23	▲ 3	63	46	17	0	66	43	20	3	24,187	10,295	▲ 17	
下都賀郡計	62,512	30,854	31,658	▲ 36	▲ 32	28	60	▲ 4	141	75	66	0	145	71	70	4	62,548	26,859	▲ 13	
塩谷町	9,019	4,508	4,511	▲ 41	▲ 26	0	26	▲ 15	14	11	3	0	29	5	23	1	9,060	3,602	▲ 12	
高根沢町	28,448	15,005	13,443	▲ 24	▲ 26	12	38	2	79	24	53	2	77	34	43	0	28,472	12,684	▲ 16	
塩谷郡計	37,467	19,513	17,954	▲ 65	▲ 52	12	64	▲ 13	93	35	56	2	106	39	66	1	37,532	16,286	▲ 28	
那須町	22,482	11,088	11,394	▲ 29	▲ 33	2	35	4	51	45	5	1	47	29	18	0	22,511	9,580	▲ 2	
那珂川町	13,320	6,705	6,615	▲ 22	▲ 17	6	23	▲ 5	18	7	11	0	23	5	14	4	13,342	5,468	▲ 14	
那須郡計	35,802	17,793	18,009	▲ 51	▲ 50	8	58	▲ 1	69	52	16	1	70	34	32	4	35,853	15,048	▲ 16	

図3 県外からの転入・県外への転出者数〔令和7(2025)年11月中〕



第3表 県外からの転入・県外への転出者数〔令和7(2025)年11月中〕

都道府県	転入			転出			増減		
	総数	男	女	総数	男	女	総数	男	女
総数	2,777	1,591	1,186	2,471	1,460	1,011	306	131	175
北海道	56	30	26	43	26	17	13	4	9
青森県	10	6	4	9	7	2	1	▲1	2
岩手県	6	4	2	9	5	4	▲3	▲1	▲2
宮城県	30	16	14	33	22	11	▲3	▲6	3
秋田県	17	11	6	7	5	2	10	6	4
山形県	21	11	10	17	15	2	4	▲4	8
福島県	64	36	28	62	35	27	2	1	1
茨城県	229	144	85	261	156	105	▲32	▲12	▲20
群馬県	164	98	66	175	116	59	▲11	▲18	7
埼玉県	327	188	139	321	176	145	6	12	▲6
千葉県	184	120	64	163	100	63	21	20	1
東京都	340	184	156	390	212	178	▲50	▲28	▲22
神奈川県	164	101	63	200	117	83	▲36	▲16	▲20
新潟県	27	15	12	25	13	12	2	2	0
富山県	9	6	3	13	5	8	▲4	1	▲5
石川県	12	8	4	10	9	1	2	▲1	3
福井県	3	3	0	1	1	0	2	2	0
山梨県	14	11	3	10	5	5	4	6	▲2
長野県	23	15	8	20	12	8	3	3	0
岐阜県	9	4	5	14	7	7	▲5	▲3	▲2
静岡県	39	26	13	54	29	25	▲15	▲3	▲12
愛知県	73	45	28	61	37	24	12	8	4
三重県	16	9	7	22	14	8	▲6	▲5	▲1

都道府県	転入			転出			増減		
	総数	男	女	総数	男	女	総数	男	女
滋賀県	11	7	4	16	12	4	▲5	▲5	0
京都府	11	9	2	15	8	7	▲4	1	▲5
大阪府	32	16	16	51	34	17	▲19	▲18	▲1
兵庫県	19	12	7	17	14	3	2	▲2	4
奈良県	3	3	0	2	2	0	1	1	0
和歌山県	8	3	5	1	0	1	7	3	4
鳥取県	2	0	2	1	0	1	1	0	1
島根県	8	7	1	6	6	0	2	1	1
岡山県	11	2	9	8	5	3	3	▲3	6
広島県	13	11	2	16	9	7	▲3	2	▲5
山口県	7	2	5	8	6	2	▲1	▲4	3
徳島県	6	5	1	3	2	1	3	3	0
香川県	4	4	0	3	3	0	1	1	0
愛媛県	7	5	2	5	4	1	2	1	1
高知県	0	0	0	6	2	4	▲6	▲2	▲4
福岡県	24	13	11	22	14	8	2	▲1	3
佐賀県	0	0	0	2	2	0	▲2	▲2	0
長崎県	15	7	8	3	1	2	12	6	6
熊本県	9	6	3	8	3	5	1	3	▲2
大分県	2	2	0	4	3	1	▲2	▲1	▲1
宮崎県	7	3	4	4	2	2	3	1	2
鹿児島県	4	1	3	10	6	4	▲6	▲5	▲1
沖縄県	4	2	2	24	15	9	▲20	▲13	▲7
国外	733	380	353	316	183	133	417	197	220

VERY   
GOOD  
LOCAL

---

とちぎ

---

編集・発行 栃木県生活文化スポーツ部統計課

〒320-8501  
宇都宮市塙田1-1-20  
TEL 028-623-2246 (人口労働統計担当)  
メール [iinkorodo-tokei@pref.tochigi.lg.jp](mailto:iinkorodo-tokei@pref.tochigi.lg.jp)

「とちぎの統計情報」(栃木県ホームページ内)  
<https://www.pref.tochigi.lg.jp/c04/pref/toukei/toukei/top.html>

---