

栃木県毎月人口推計月報

令和8(2026)年1月1日現在

令和8(2026)年1月1日現在の人口

人口増減の動き(令和7(2025)年12月中)

(単位:人)

人口総数 1,865,615人(前月比 1,429人減)

自然動態 出生 死亡 社会動態 転入 転出

男 932,369人(// 882人減)

総数 ▲ 1,655 725 2,380 226 5,024 4,798

女 933,246人(// 547人減)

男 ▲ 842 375 1,217 ▲ 40 2,734 2,774

世帯数 831,605世帯(// 119世帯減)

女 ▲ 813 350 1,163 266 2,290 2,024

*1日~末日中の動き



統計調査への
御協力をお願いします。

[とちぎの統計情報はこちらを御覧ください。](#)

この推計人口及び世帯数は、令和2年の国勢調査人口等基本集計結果を基礎とし、これに住民基本台帳に基づく毎月の自然動態(出生数-死亡数)、社会動態(転入者数-転出者数)及び世帯増減数を加減して推計したものです。

第1表 総人口と世帯数の推移

(単位:人・世帯)

期 日	総人口	男	女	各国勢調査間 人口増減	各月間 人口増減	世帯数
★ S 60(1985).10. 1	1,866,066	924,221	941,845	73,865	—	521,556
★ H 2(1990).10. 1	1,935,168	962,571	972,597	69,102	—	573,521
★ H 7(1995).10. 1	1,984,390	987,426	996,964	49,222	—	625,174
★ H 12(2000).10. 1	2,004,817	995,859	1,008,958	20,427	—	667,459
★ H 17(2005).10. 1	2,016,631	1,002,114	1,014,517	11,814	—	709,346
★ H 22(2010).10. 1	2,007,683	996,855	1,010,828	▲ 8,948	—	745,604
★ H 27(2015).10. 1	1,974,255	981,626	992,629	▲ 33,428	—	763,097
★ R2(2020).10. 1	1,933,146	964,930	968,216	▲ 41,109	—	796,923
R7(2025).1. 1	1,879,905	939,237	940,668	—	▲ 1,377	825,143
2. 1	1,877,867	938,251	939,616	—	▲ 2,038	824,930
3. 1	1,876,308	937,440	938,868	—	▲ 1559	824,998
4. 1	1,872,105	935,368	936,737	—	▲ 4,203	826,557
5. 1	1,872,035	935,404	936,631	—	▲ 70	828,978
6. 1	1,871,208	935,159	936,049	—	▲ 827	829,438
7. 1	1,870,838	935,010	935,828	—	▲ 370	830,138
8. 1	1,870,539	934,937	935,602	—	▲ 299	830,892
9. 1	1,869,547	934,447	935,100	—	▲ 992	831,115
10. 1	1,868,706	934,062	934,644	—	▲ 841	831,451
11. 1	1,868,193	933,871	934,322	—	▲ 513	831,878
12. 1	1,867,044	933,251	933,793	—	▲ 1,149	831,724
R8(2026).1. 1	1,865,615	932,369	933,246	—	▲ 1,429	831,605
対前月	増減数	▲ 1,429	▲ 882	▲ 547	—	▲ 119
	* 増減率(%)	▲ 0.08	▲ 0.09	▲ 0.06	—	▲ 0.01
対前年	同月	1,879,905	939,237	940,668	—	825,143
	増減数	▲ 14,290	▲ 6,868	▲ 7,422	—	6,462
	* 増減率(%)	▲ 0.76	▲ 0.73	▲ 0.79	—	0.78

* 増減率

=人口(世帯)増減数÷前期人口(世帯数)×100

〔注意〕

①★印は国勢調査結果による人口及び世帯数

②栃木県毎月人口調査による各期日の人口及び世帯数は、直前の国勢調査結果を基に推計

③R2.10.1以降の人口及び世帯数は、令和2年国勢調査人口等基本集計結果を基に推計

図1 総人口と世帯数の推移〔令和4(2022)年1月1日現在～令和8(2026)年1月1日現在〕

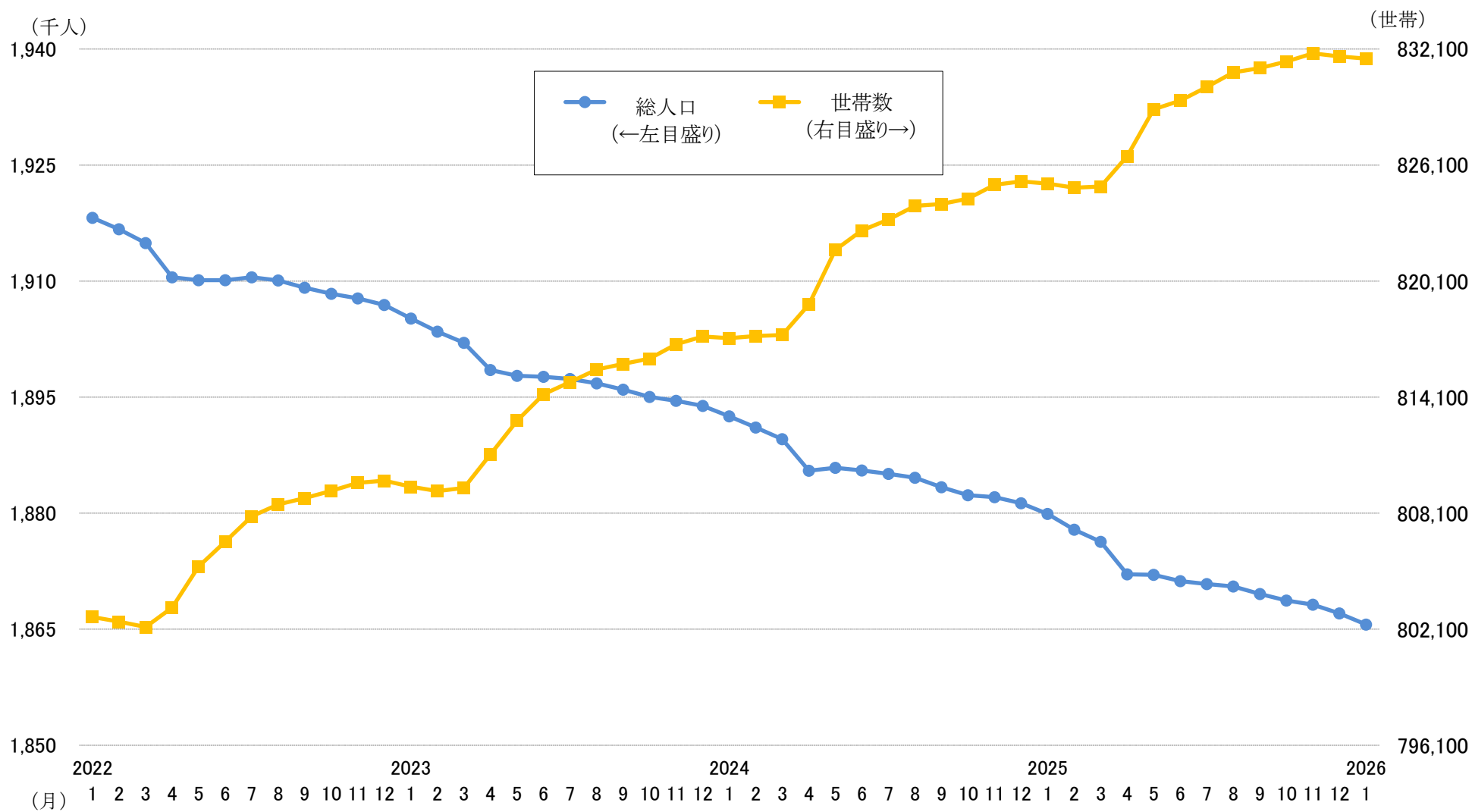
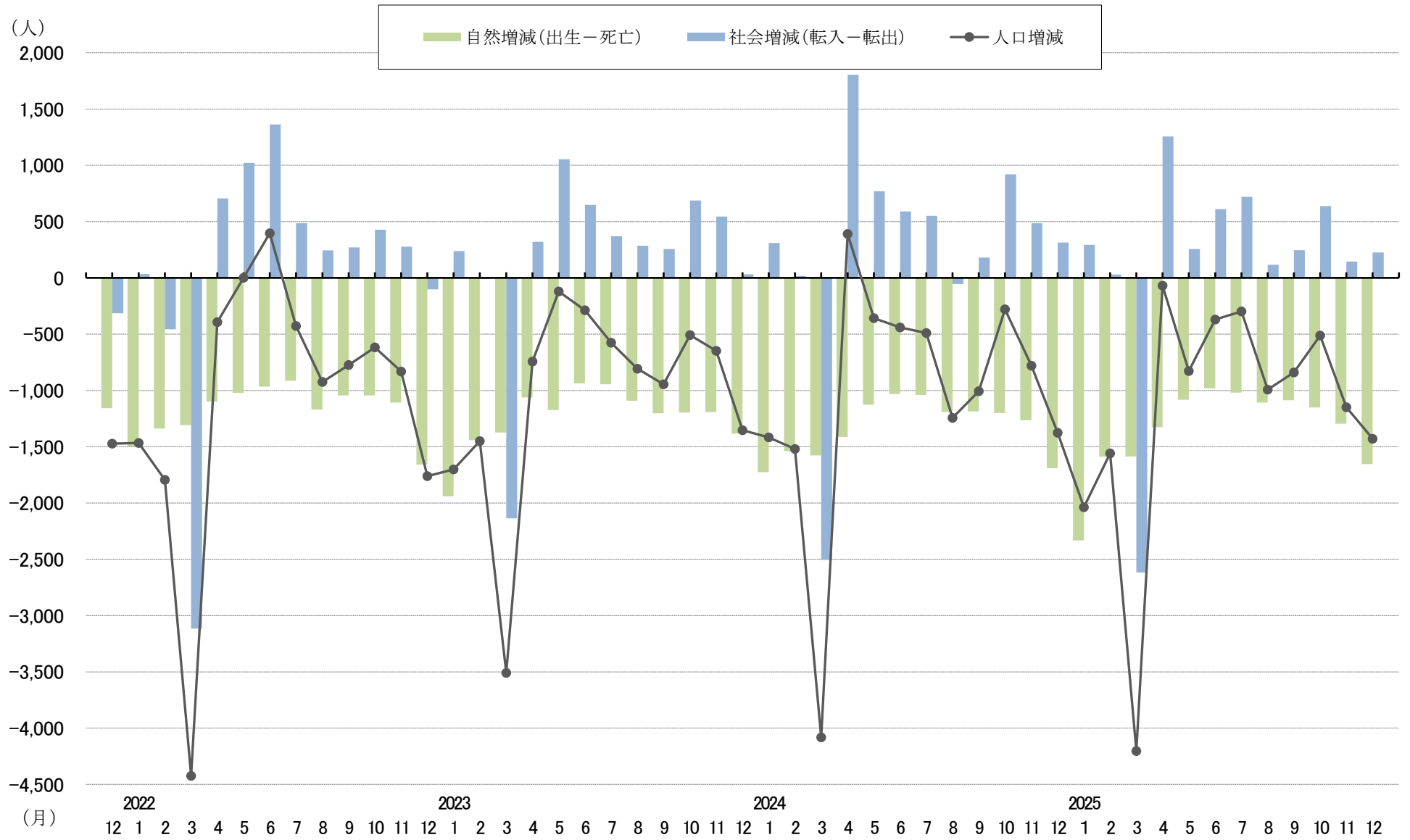


図2 自然・社会動態の推移〔令和3(2021)年12月中～令和7(2025)年12月中〕



第2表 栃木県毎月人口推計結果表

令和8(2026)年1月1日現在

(単位:人、世帯)

市町名	人 口																	世 帯 数	
	総数	自然動態			社会動態											前月人口 R7(2025). 12.1現在	R8(2026). 1.1現在	対前月 増 減	
		男	女	対前月 増 減	自然 増減	出生	死亡	社会 増減	転入			転出							
									計	県外	県内	その他	計	県外	県内				その他
県 計	1,865,615	932,369	933,246	▲ 1,429	▲ 1,655	725	2,380	226	5,024	3,135	1,760	129	4,798	2,828	1,741	229	1,867,044	831,605	▲ 119
市 部 計	1,644,363	820,858	823,505	▲ 1,147	▲ 1,379	653	2,032	232	4,435	2,847	1,465	123	4,203	2,557	1,430	216	1,645,510	739,038	▲ 97
郡 部 計	221,252	111,511	109,741	▲ 282	▲ 276	72	348	▲ 6	589	288	295	6	595	271	311	13	221,534	92,567	▲ 22
宇都宮市	510,740	255,395	255,345	▲ 140	▲ 249	251	500	109	1,260	848	383	29	1,151	768	358	25	510,880	242,497	▲ 27
足利市	136,467	67,680	68,787	▲ 249	▲ 198	28	226	▲ 51	319	238	53	28	370	255	79	36	136,716	62,901	▲ 64
栃木市	148,562	74,082	74,480	▲ 49	▲ 171	44	215	122	494	301	170	23	372	222	134	16	148,611	63,628	75
佐野市	110,724	54,896	55,828	▲ 37	▲ 111	55	166	74	299	183	105	11	225	149	65	11	110,761	49,872	8
鹿沼市	89,471	44,538	44,933	▲ 96	▲ 84	40	124	▲ 12	153	72	81	0	165	80	84	1	89,567	37,291	▲ 32
日光市	71,427	34,845	36,582	▲ 75	▲ 91	20	111	16	266	215	49	2	250	132	116	2	71,502	32,297	3
小山市	165,971	83,905	82,066	▲ 93	▲ 122	67	189	29	535	375	137	23	506	318	136	52	166,064	74,388	17
真岡市	76,125	38,651	37,474	▲ 2	▲ 59	22	81	57	297	184	112	1	240	139	80	21	76,127	31,643	41
大田原市	68,542	33,686	34,856	▲ 97	▲ 74	26	100	▲ 23	152	75	77	0	175	101	65	9	68,639	30,743	▲ 25
矢板市	28,995	14,460	14,535	▲ 30	▲ 21	11	32	▲ 9	44	18	26	0	53	21	32	0	29,025	12,168	▲ 10
那須塩原市	112,696	56,046	56,650	▲ 150	▲ 84	39	123	▲ 66	304	202	101	1	370	222	128	20	112,846	50,266	▲ 71
さくら市	43,838	22,732	21,106	▲ 35	▲ 43	19	62	8	114	51	61	2	106	48	55	3	43,873	17,427	14
那須烏山市	22,103	10,997	11,106	▲ 55	▲ 39	4	43	▲ 16	27	16	11	0	43	19	24	0	22,158	8,924	▲ 11
下野市	58,702	28,945	29,757	▲ 39	▲ 33	27	60	▲ 6	171	69	99	3	177	83	74	20	58,741	24,993	▲ 15
市 部 計	1,644,363	820,858	823,505	▲ 1,147	▲ 1,379	653	2,032	232	4,435	2,847	1,465	123	4,203	2,557	1,430	216	1,645,510	739,038	▲ 97

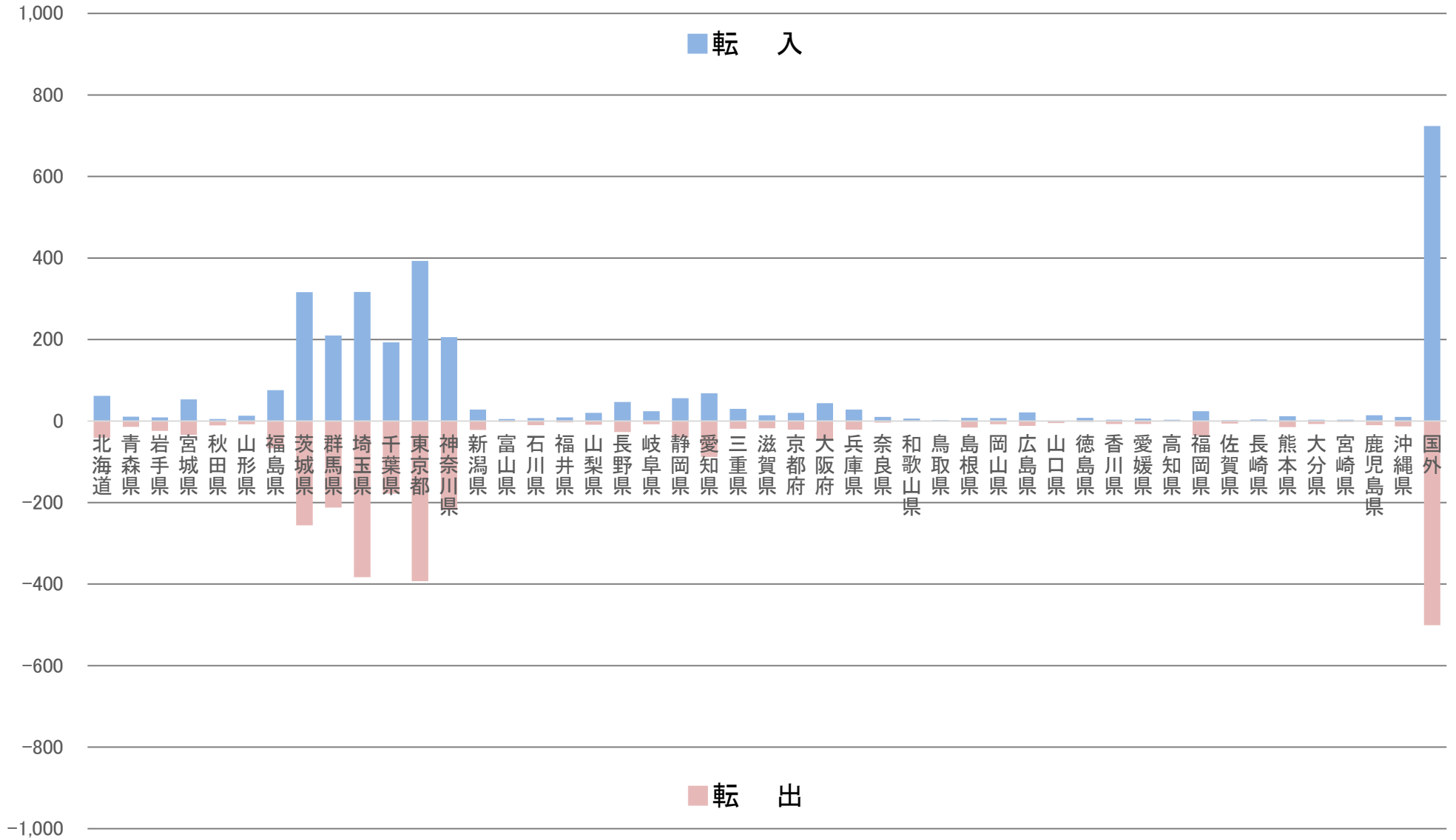
第2表 栃木県毎月人口推計結果表

令和8(2026)年1月1日現在

(単位:人、世帯)

市町名	人 口																世 帯 数		
	総数	自然動態			社会動態												前月人口 R7(2025). 12.1現在	R8(2026). 1.1現在	対前月 増 減
		男	女	対前月 増 減	自然 増減	出生	死亡	社会 増減	転入			転出							
									計	県外	県内	その他	計	県外	県内	その他			
上三川町	29,943	15,495	14,448	▲ 53	▲ 29	11	40	▲ 24	89	49	38	2	113	66	43	4	29,996	12,234	8
河内郡計	29,943	15,495	14,448	▲ 53	▲ 29	11	40	▲ 24	89	49	38	2	113	66	43	4	29,996	12,234	8
益子町	20,270	10,055	10,215	▲ 42	▲ 25	6	31	▲ 17	30	12	18	0	47	15	30	2	20,312	7,961	▲ 14
茂木町	10,447	5,169	5,278	▲ 12	▲ 22	4	26	10	19	12	7	0	9	4	5	0	10,459	4,314	2
市貝町	10,434	5,312	5,122	▲ 8	▲ 13	4	17	5	29	15	14	0	24	14	10	0	10,442	4,280	▲ 2
芳賀町	14,526	7,411	7,115	▲ 18	▲ 21	5	26	3	49	17	32	0	46	21	24	1	14,544	5,609	8
芳賀郡計	55,677	27,947	27,730	▲ 80	▲ 81	19	100	1	127	56	71	0	126	54	69	3	55,757	22,164	▲ 6
壬生町	38,354	18,841	19,513	11	▲ 50	13	63	61	137	49	86	2	76	30	45	1	38,343	16,588	24
野木町	24,158	12,000	12,158	▲ 11	▲ 29	6	35	18	61	44	17	0	43	31	11	1	24,169	10,299	4
下都賀郡計	62,512	30,841	31,671	0	▲ 79	19	98	79	198	93	103	2	119	61	56	2	62,512	26,887	28
塩谷町	8,994	4,498	4,496	▲ 25	▲ 13	1	14	▲ 12	11	4	7	0	23	3	20	0	9,019	3,593	▲ 9
高根沢町	28,373	14,961	13,412	▲ 75	▲ 24	13	37	▲ 51	73	20	53	0	124	52	71	1	28,448	12,641	▲ 43
塩谷郡計	37,367	19,459	17,908	▲ 100	▲ 37	14	51	▲ 63	84	24	60	0	147	55	91	1	37,467	16,234	▲ 52
那須町	22,446	11,068	11,378	▲ 36	▲ 30	7	37	▲ 6	63	48	13	2	69	31	35	3	22,482	9,567	▲ 13
那珂川町	13,307	6,701	6,606	▲ 13	▲ 20	2	22	7	28	18	10	0	21	4	17	0	13,320	5,481	13
那須郡計	35,753	17,769	17,984	▲ 49	▲ 50	9	59	1	91	66	23	2	90	35	52	3	35,802	15,048	0

図3 県外からの転入・県外への転出者数〔令和7(2025)年12月中〕



第3表 県外からの転入・県外への転出者数〔令和7(2025)年12月中〕

都道府県	転入			転出			増減		
	総数	男	女	総数	男	女	総数	男	女
総数	3,135	1,749	1,386	2,828	1,717	1,111	307	32	275
北海道	62	31	31	41	26	15	21	5	16
青森県	11	7	4	14	12	2	▲3	▲5	2
岩手県	9	7	2	24	18	6	▲15	▲11	▲4
宮城県	53	30	23	34	20	14	19	10	9
秋田県	5	4	1	11	5	6	▲6	▲1	▲5
山形県	13	6	7	8	6	2	5	0	5
福島県	76	43	33	67	37	30	9	6	3
茨城県	316	177	139	256	155	101	60	22	38
群馬県	210	115	95	212	143	69	▲2	▲28	26
埼玉県	317	179	138	383	235	148	▲66	▲56	▲10
千葉県	193	94	99	178	100	78	15	▲6	21
東京都	393	212	181	393	229	164	0	▲17	17
神奈川県	206	131	75	218	135	83	▲12	▲4	▲8
新潟県	28	16	12	22	10	12	6	6	0
富山県	5	4	1	2	2	0	3	2	1
石川県	7	5	2	10	7	3	▲3	▲2	▲1
福井県	9	3	6	3	1	2	6	2	4
山梨県	20	14	6	9	5	4	11	9	2
長野県	47	28	19	27	19	8	20	9	11
岐阜県	24	8	16	8	2	6	16	6	10
静岡県	56	35	21	41	28	13	15	7	8
愛知県	68	39	29	88	54	34	▲20	▲15	▲5
三重県	30	19	11	19	12	7	11	7	4

都道府県	転入			転出			増減		
	総数	男	女	総数	男	女	総数	男	女
滋賀県	14	5	9	18	16	2	▲4	▲11	7
京都府	20	14	6	21	12	9	▲1	2	▲3
大阪府	44	22	22	45	33	12	▲1	▲11	10
兵庫県	28	15	13	21	11	10	7	4	3
奈良県	10	4	6	4	0	4	6	4	2
和歌山県	6	4	2	1	1	0	5	3	2
鳥取県	2	0	2	1	0	1	1	0	1
島根県	8	7	1	16	15	1	▲8	▲8	0
岡山県	7	4	3	8	4	4	▲1	0	▲1
広島県	21	12	9	12	8	4	9	4	5
山口県	1	0	1	5	3	2	▲4	▲3	▲1
徳島県	8	5	3	2	2	0	6	3	3
香川県	3	2	1	7	5	2	▲4	▲3	▲1
愛媛県	6	3	3	7	4	3	▲1	▲1	0
高知県	3	1	2	1	0	1	2	1	1
福岡県	24	16	8	36	22	14	▲12	▲6	▲6
佐賀県	2	2	0	6	3	3	▲4	▲1	▲3
長崎県	4	2	2	1	1	0	3	1	2
熊本県	12	7	5	15	8	7	▲3	▲1	▲2
大分県	3	2	1	7	5	2	▲4	▲3	▲1
宮崎県	3	3	0	2	2	0	1	1	0
鹿児島県	14	5	9	10	4	6	4	1	3
沖縄県	10	3	7	13	6	7	▲3	▲3	0
国外	724	404	320	501	291	210	223	113	110

VERY 
GOOD
LOCAL

とちぎ

編集・発行 栃木県生活文化スポーツ部統計課

〒320-8501

宇都宮市塙田1-1-20

TEL 028-623-2246 (人口労働統計担当)

メール iinkorodo-tokei@pref.tochigi.lg.jp

「とちぎの統計情報」(栃木県ホームページ内)

<https://www.pref.tochigi.lg.jp/c04/pref/toukei/toukei/top.html>
