

栃木県毎月人口推計月報

令和8(2026)年3月1日現在

令和8(2026)年3月1日現在の人口

人口増減の動き(令和8(2026)年2月中)

(単位:人)

人口総数 1,862,483人(前月比 1,737人減)

自然動態 出生 死亡 社会動態 転入 転出

男 930,799人(// 868人減)

総数 ▲ 1,401 695 2,096 ▲ 336 4,579 4,915

女 931,684人(// 869人減)

男 ▲ 717 370 1,087 ▲ 151 2,615 2,766

世帯数 831,379世帯(// 308世帯減)

女 ▲ 684 325 1,009 ▲ 185 1,964 2,149

*1日~末日中の動き



統計調査への
御協力をお願いします。

[とちぎの統計情報はこちらを御覧ください。](#)

この推計人口及び世帯数は、令和2年の国勢調査人口等基本集計結果を基礎とし、これに住民基本台帳に基づく毎月の自然動態(出生数-死亡数)、社会動態(転入者数-転出者数)及び世帯増減数を加減して推計したものです。

第1表 総人口と世帯数の推移

(単位:人・世帯)

期 日	総人口	男	女	各国勢調査間 人口増減	各月間 人口増減	世帯数	
★ S 60(1985).10. 1	1,866,066	924,221	941,845	73,865	—	521,556	
★ H 2(1990).10. 1	1,935,168	962,571	972,597	69,102	—	573,521	
★ H 7(1995).10. 1	1,984,390	987,426	996,964	49,222	—	625,174	
★ H 12(2000).10. 1	2,004,817	995,859	1,008,958	20,427	—	667,459	
★ H 17(2005).10. 1	2,016,631	1,002,114	1,014,517	11,814	—	709,346	
★ H 22(2010).10. 1	2,007,683	996,855	1,010,828	▲ 8,948	—	745,604	
★ H 27(2015).10. 1	1,974,255	981,626	992,629	▲ 33,428	—	763,097	
★ R2(2020).10. 1	1,933,146	964,930	968,216	▲ 41,109	—	796,923	
R7(2025).3. 1	1,876,308	937,440	938,868	—	▲ 1,559	824,998	
4. 1	1,872,105	935,368	936,737	—	▲ 4,203	826,557	
5. 1	1,872,035	935,404	936,631	—	▲ 70	828,978	
6. 1	1,871,208	935,159	936,049	—	▲ 827	829,438	
7. 1	1,870,838	935,010	935,828	—	▲ 370	830,138	
8. 1	1,870,539	934,937	935,602	—	▲ 299	830,892	
9. 1	1,869,547	934,447	935,100	—	▲ 992	831,115	
10. 1	1,868,706	934,062	934,644	—	▲ 841	831,451	
11. 1	1,868,193	933,871	934,322	—	▲ 513	831,878	
12. 1	1,867,044	933,251	933,793	—	▲ 1,149	831,724	
R8(2026).1. 1	1,865,615	932,369	933,246	—	▲ 1,429	831,605	
2. 1	1,864,220	931,667	932,553	—	▲ 1,395	831,687	
3. 1	1,862,483	930,799	931,684	—	▲ 1,737	831,379	
対前月	増減数	▲ 1,737	▲ 868	▲ 869	—	—	▲ 308
	* 増減率(%)	▲ 0.09	▲ 0.09	▲ 0.09	—	—	▲ 0.04
対前年	同月	1,876,308	937,440	938,868	—	—	824,998
	増減数	▲ 13,825	▲ 6,641	▲ 7,184	—	—	6,381
	* 増減率(%)	▲ 0.74	▲ 0.71	▲ 0.77	—	—	0.77

* 増減率

=人口(世帯)増減数÷前期人口(世帯数)×100

〔注意〕

①★印は国勢調査結果による人口及び世帯数

②栃木県毎月人口調査による各期日の人口及び世帯数は、直前の国勢調査結果を基に推計

③R2.10.1以降の人口及び世帯数は、令和2年国勢調査人口等基本集計結果を基に推計

図1 総人口と世帯数の推移〔令和4(2022)年3月1日現在～令和8(2026)年3月1日現在〕

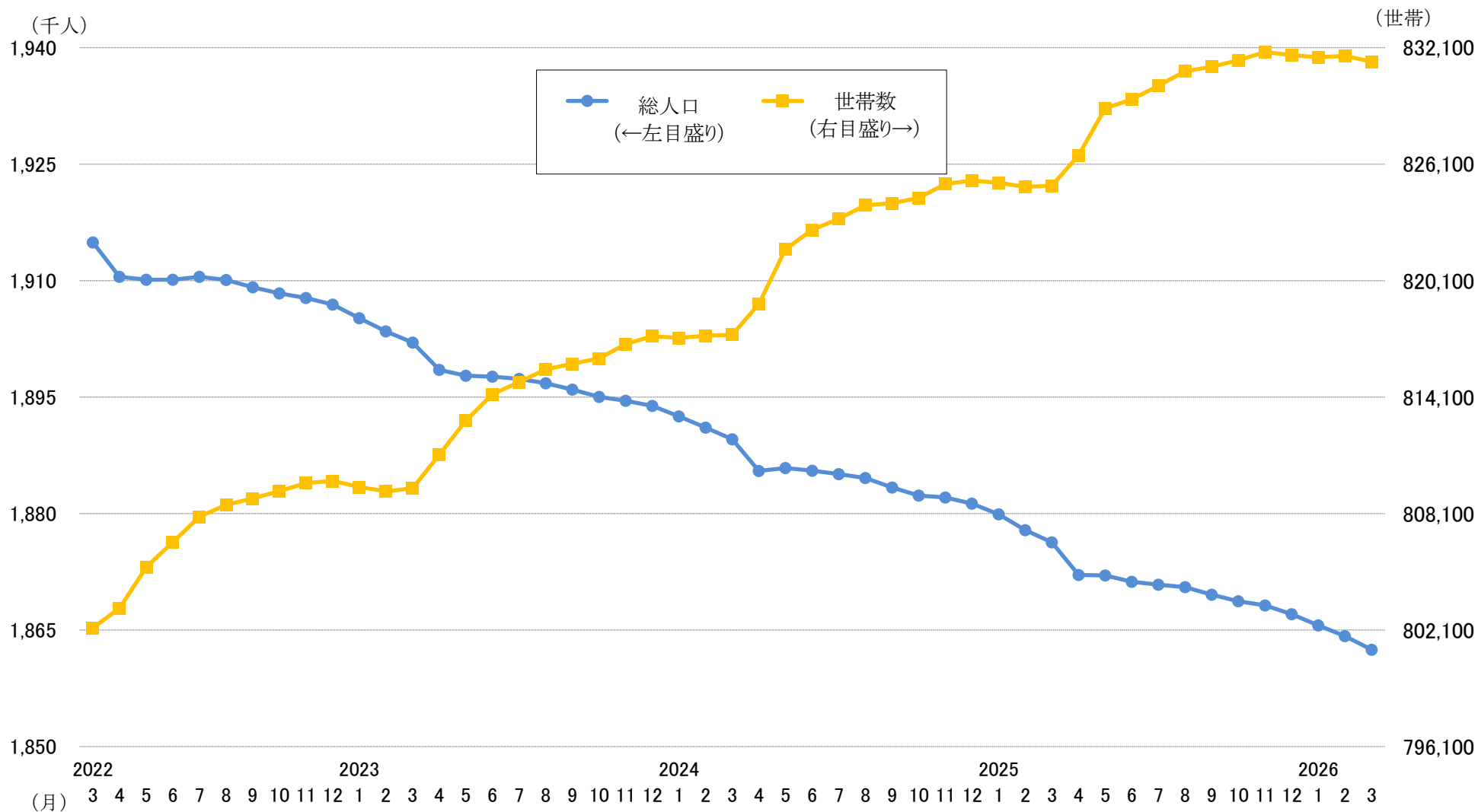
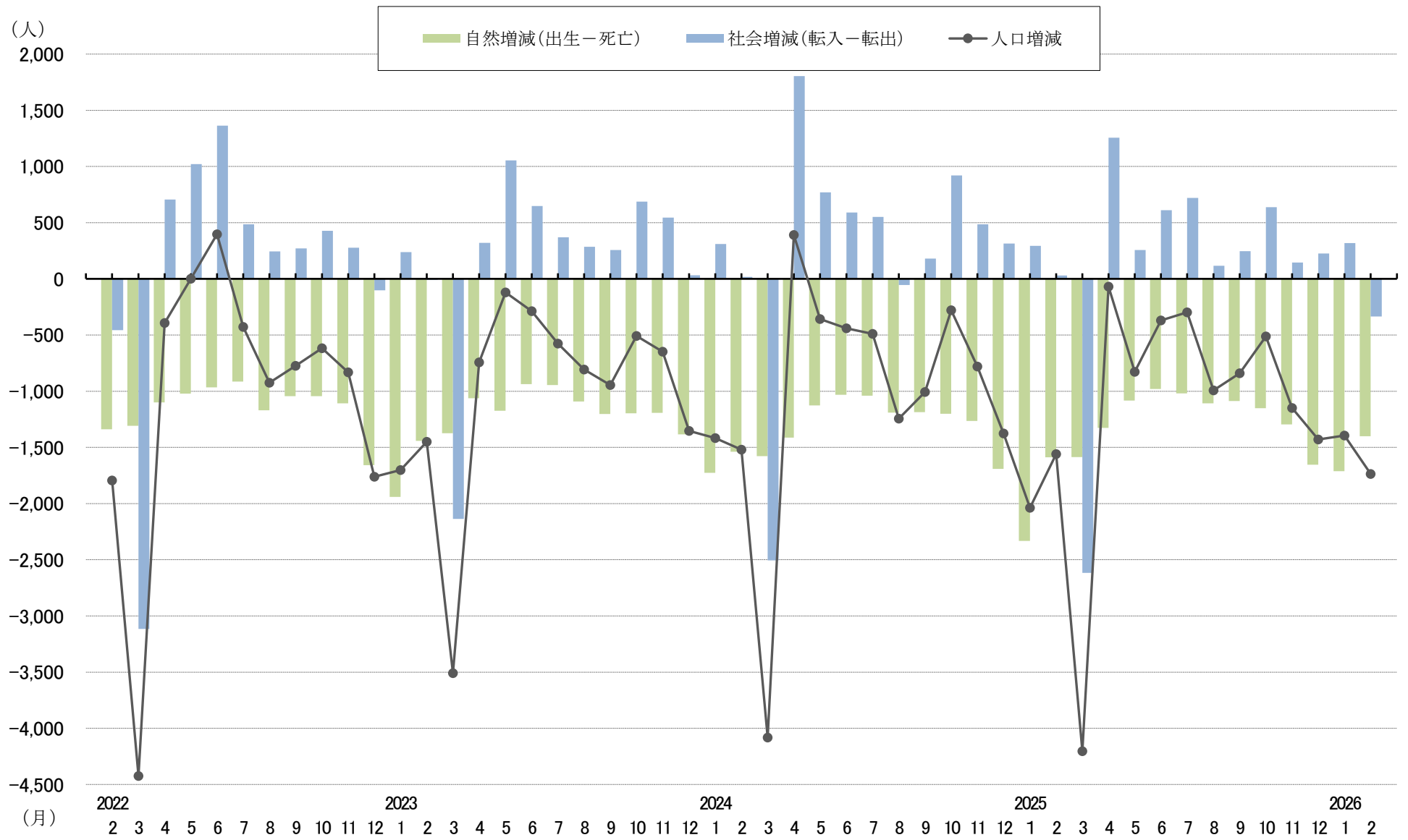


図2 自然・社会動態の推移〔令和4(2022)年2月中～令和8(2026)年2月中〕



第2表 栃木県毎月人口推計結果表

令和8(2026)年3月1日現在

(単位:人、世帯)

市町名	人 口																世 帯 数		
	総数	自然動態			社会動態											前月人口 R8(2026). 2.1現在	R8(2026). 3.1現在	対前月 増 減	
		男	女	対前月 増 減	自然 増減	出生	死亡	社会 増減	転入			転出							
									計	県外	県内	その他	計	県外	県内				その他
県 計	1,862,483	930,799	931,684	▲ 1,737	▲ 1,401	695	2,096	▲ 336	4,579	2,876	1,510	193	4,915	3,102	1,574	239	1,864,220	831,379	▲ 308
市 部 計	1,641,802	819,572	822,230	▲ 1,426	▲ 1,214	615	1,829	▲ 212	4,113	2,651	1,270	192	4,325	2,835	1,263	227	1,643,228	738,848	▲ 245
郡 部 計	220,681	111,227	109,454	▲ 311	▲ 187	80	267	▲ 124	466	225	240	1	590	267	311	12	220,992	92,531	▲ 63
宇都宮市	510,182	255,143	255,039	▲ 305	▲ 246	207	453	▲ 59	1,194	705	368	121	1,253	932	295	26	510,487	242,463	▲ 42
足利市	136,088	67,470	68,618	▲ 268	▲ 162	39	201	▲ 106	305	248	51	6	411	293	62	56	136,356	62,813	▲ 109
栃木市	148,317	73,985	74,332	▲ 166	▲ 144	49	193	▲ 22	372	238	122	12	394	223	132	39	148,483	63,723	▲ 24
佐野市	110,465	54,770	55,695	▲ 118	▲ 115	32	147	▲ 3	275	185	83	7	278	178	68	32	110,583	49,839	▲ 10
鹿沼市	89,289	44,451	44,838	▲ 89	▲ 80	31	111	▲ 9	179	108	68	3	188	92	89	7	89,378	37,242	▲ 18
日光市	71,181	34,731	36,450	▲ 85	▲ 70	24	94	▲ 15	173	140	33	0	188	113	64	11	71,266	32,232	▲ 11
小山市	165,878	83,846	82,032	▲ 82	▲ 86	75	161	4	536	361	141	34	532	380	121	31	165,960	74,399	11
真岡市	76,038	38,570	37,468	▲ 54	▲ 50	26	76	▲ 4	233	157	76	0	237	151	82	4	76,092	31,665	▲ 12
大田原市	68,424	33,631	34,793	▲ 65	▲ 53	19	72	▲ 12	137	77	59	1	149	85	62	2	68,489	30,732	▲ 2
矢板市	28,939	14,428	14,511	▲ 6	▲ 36	9	45	30	86	46	40	0	56	31	25	0	28,945	12,155	5
那須塩原市	112,551	55,950	56,601	▲ 83	▲ 75	49	124	▲ 8	327	233	88	6	335	215	109	11	112,634	50,260	▲ 1
さくら市	43,765	22,699	21,066	▲ 46	▲ 22	19	41	▲ 24	93	50	42	1	117	46	65	6	43,811	17,409	▲ 14
那須烏山市	21,993	10,946	11,047	▲ 61	▲ 48	5	53	▲ 13	27	17	10	0	40	9	31	0	22,054	8,904	▲ 16
下野市	58,692	28,952	29,740	2	▲ 27	31	58	29	176	86	89	1	147	87	58	2	58,690	25,012	▲ 2
市 部 計	1,641,802	819,572	822,230	▲ 1,426	▲ 1,214	615	1,829	▲ 212	4,113	2,651	1,270	192	4,325	2,835	1,263	227	1,643,228	738,848	▲ 245

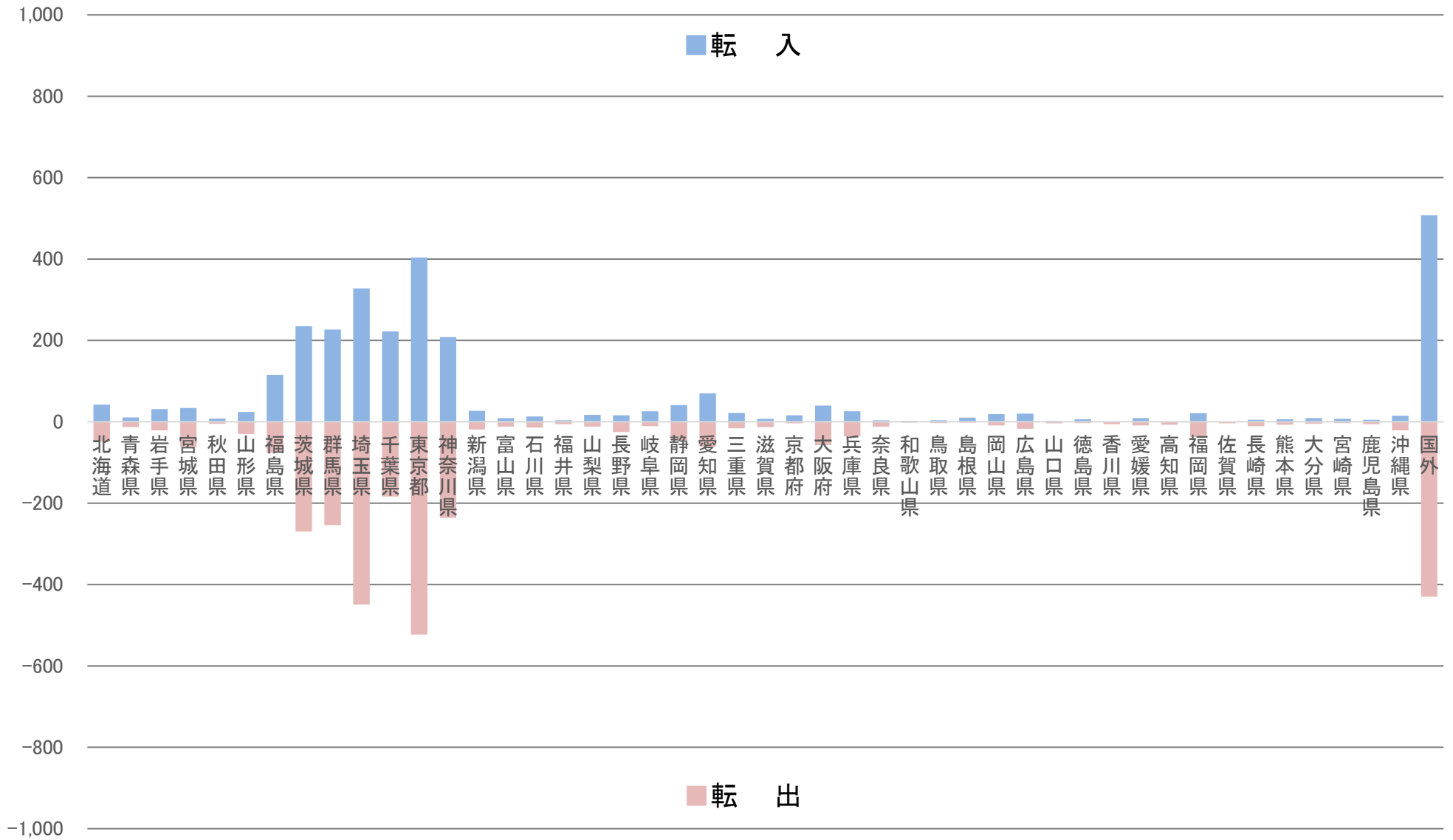
第2表 栃木県毎月人口推計結果表

令和8(2026)年3月1日現在

(単位:人、世帯)

市町名	人 口																	世 帯 数		
	総数	自然動態			社会動態													前月人口 R8(2026). 2.1現在	R8(2026). 3.1現在	対前月 増 減
		男	女	対前月 増 減	自然 増減	出生	死亡	社会 増減	転入			転出								
									計	県外	県内	その他	計	県外	県内	その他				
上三川町	29,875	15,461	14,414	▲ 17	▲ 10	15	25	▲ 7	84	31	52	1	91	39	50	2	29,892	12,220	5	
河内郡計	29,875	15,461	14,414	▲ 17	▲ 10	15	25	▲ 7	84	31	52	1	91	39	50	2	29,892	12,220	5	
益子町	20,229	10,028	10,201	▲ 32	▲ 16	10	26	▲ 16	36	14	22	0	52	24	28	0	20,261	7,968	▲ 11	
茂木町	10,366	5,139	5,227	▲ 50	▲ 27	0	27	▲ 23	5	3	2	0	28	14	14	0	10,416	4,297	▲ 16	
市貝町	10,408	5,301	5,107	▲ 13	▲ 5	6	11	▲ 8	20	9	11	0	28	12	16	0	10,421	4,273	▲ 5	
芳賀町	14,519	7,408	7,111	2	▲ 9	4	13	11	40	20	20	0	29	13	14	2	14,517	5,636	13	
芳賀郡計	55,522	27,876	27,646	▲ 93	▲ 57	20	77	▲ 36	101	46	55	0	137	63	72	2	55,615	22,174	▲ 19	
壬生町	38,323	18,837	19,486	▲ 33	▲ 24	17	41	▲ 9	99	39	60	0	108	49	58	1	38,356	16,615	▲ 2	
野木町	24,123	11,981	12,142	▲ 41	▲ 20	9	29	▲ 21	44	31	13	0	65	49	15	1	24,164	10,310	▲ 14	
下都賀郡計	62,446	30,818	31,628	▲ 74	▲ 44	26	70	▲ 30	143	70	73	0	173	98	73	2	62,520	26,925	▲ 16	
塩谷町	8,959	4,475	4,484	▲ 17	▲ 10	1	11	▲ 7	14	5	9	0	21	2	17	2	8,976	3,581	▲ 3	
高根沢町	28,298	14,909	13,389	▲ 41	▲ 17	14	31	▲ 24	62	29	33	0	86	29	55	2	28,339	12,609	▲ 24	
塩谷郡計	37,257	19,384	17,873	▲ 58	▲ 27	15	42	▲ 31	76	34	42	0	107	31	72	4	37,315	16,190	▲ 27	
那須町	22,344	11,016	11,328	▲ 40	▲ 30	2	32	▲ 10	49	39	10	0	59	32	25	2	22,384	9,554	▲ 3	
那珂川町	13,237	6,672	6,565	▲ 29	▲ 19	2	21	▲ 10	13	5	8	0	23	4	19	0	13,266	5,468	▲ 3	
那須郡計	35,581	17,688	17,893	▲ 69	▲ 49	4	53	▲ 20	62	44	18	0	82	36	44	2	35,650	15,022	▲ 6	

図3 県外からの転入・県外への転出者数〔令和8(2026)年2月中〕



第3表 県外からの転入・県外への転出者数〔令和8(2026)年2月中〕

都道府県	転入			転出			増減		
	総数	男	女	総数	男	女	総数	男	女
総数	2,876	1,701	1,175	3,102	1,795	1,307	▲ 226	▲ 94	▲ 132
北海道	42	24	18	49	32	17	▲ 7	▲ 8	1
青森県	11	7	4	13	9	4	▲ 2	▲ 2	0
岩手県	31	22	9	21	11	10	10	11	▲ 1
宮城県	34	18	16	62	30	32	▲ 28	▲ 12	▲ 16
秋田県	8	5	3	5	3	2	3	2	1
山形県	24	12	12	30	12	18	▲ 6	0	▲ 6
福島県	115	68	47	77	48	29	38	20	18
茨城県	235	146	89	270	156	114	▲ 35	▲ 10	▲ 25
群馬県	227	140	87	254	143	111	▲ 27	▲ 3	▲ 24
埼玉県	328	186	142	449	254	195	▲ 121	▲ 68	▲ 53
千葉県	222	138	84	184	115	69	38	23	15
東京都	404	214	190	523	278	245	▲ 119	▲ 64	▲ 55
神奈川県	208	121	87	236	139	97	▲ 28	▲ 18	▲ 10
新潟県	27	17	10	19	14	5	8	3	5
富山県	9	6	3	12	9	3	▲ 3	▲ 3	0
石川県	13	6	7	14	10	4	▲ 1	▲ 4	3
福井県	4	0	4	6	3	3	▲ 2	▲ 3	1
山梨県	17	10	7	12	7	5	5	3	2
長野県	16	13	3	25	16	9	▲ 9	▲ 3	▲ 6
岐阜県	26	15	11	11	4	7	15	11	4
静岡県	41	27	14	45	28	17	▲ 4	▲ 1	▲ 3
愛知県	70	42	28	61	44	17	9	▲ 2	11
三重県	22	18	4	16	14	2	6	4	2

都道府県	転入			転出			増減		
	総数	男	女	総数	男	女	総数	男	女
滋賀県	7	5	2	13	12	1	▲ 6	▲ 7	1
京都府	16	10	6	4	2	2	12	8	4
大阪府	40	24	16	57	37	20	▲ 17	▲ 13	▲ 4
兵庫県	26	19	7	36	21	15	▲ 10	▲ 2	▲ 8
奈良県	4	2	2	12	10	2	▲ 8	▲ 8	0
和歌山県	2	1	1	2	1	1	0	0	0
鳥取県	4	3	1	3	2	1	1	1	0
島根県	10	8	2	2	1	1	8	7	1
岡山県	19	7	12	9	7	2	10	0	10
広島県	20	10	10	17	11	6	3	▲ 1	4
山口県	2	1	1	4	3	1	▲ 2	▲ 2	0
徳島県	6	3	3	3	2	1	3	1	2
香川県	1	0	1	6	3	3	▲ 5	▲ 3	▲ 2
愛媛県	9	6	3	9	5	4	0	1	▲ 1
高知県	0	0	0	7	1	6	▲ 7	▲ 1	▲ 6
福岡県	21	12	9	37	20	17	▲ 16	▲ 8	▲ 8
佐賀県	0	0	0	4	4	0	▲ 4	▲ 4	0
長崎県	5	3	2	11	5	6	▲ 6	▲ 2	▲ 4
熊本県	6	3	3	7	3	4	▲ 1	0	▲ 1
大分県	9	5	4	5	2	3	4	3	1
宮崎県	7	4	3	3	2	1	4	2	2
鹿児島県	5	1	4	6	4	2	▲ 1	▲ 3	2
沖縄県	15	7	8	21	9	12	▲ 6	▲ 2	▲ 4
国外	508	312	196	430	249	181	78	63	15

VERY 
GOOD
LOCAL

とちぎ

編集・発行 栃木県生活文化スポーツ部統計課

〒320-8501

宇都宮市塙田1-1-20

TEL 028-623-2246 (人口労働統計担当)

メール iinkorodo-tokei@pref.tochigi.lg.jp

「とちぎの統計情報」(栃木県ホームページ内)

<https://www.pref.tochigi.lg.jp/c04/pref/toukei/toukei/top.html>
