

栃木県毎月人口推計月報

令和6(2024)年4月1日現在

令和6(2024)年4月1日現在の人口

人口増減の動き(令和6(2024)年3月中)

(単位:人)

人口総数	1,885,491人(前月比 4,083人減)	自然動態	出生	死亡	社会動態	転入	転出
男	941,125人(// 1,955人減)	総数 ▲ 1,578	714	2,292	▲ 2,505	11,422	13,927
女	944,366人(// 2,128人減)	男 ▲ 862	365	1,227	▲ 1,093	6,403	7,496
世帯数	818,892世帯(// 1,585世帯増)	女 ▲ 716	349	1,065	▲ 1,412	5,019	6,431

*1日~末日中の動き

令和7年10月1日



国勢調査

御協力をお願いします



前回調査の結果は下記のサイトから御覧いただけます。

[総務省統計局/令和2年国勢調査/調査の結果ホームページ](#)

この推計人口及び世帯数は、令和2年の国勢調査人口等基本集計結果を基礎とし、これに住民基本台帳に基づく毎月の自然動態(出生数-死亡数)、社会動態(転入者数-転出者数)及び世帯増減数を加減して推計したものです。

栃木県生活文化スポーツ部統計課

第1表 総人口と世帯数の推移

(単位:人・世帯)

期 日	総人口	男	女	各国勢調査間 人口増減	各月間 人口増減	世帯数	
★ S 60(1985).10. 1	1,866,066	924,221	941,845	73,865	—	521,556	
★ H 2(1990).10. 1	1,935,168	962,571	972,597	69,102	—	573,521	
★ H 7(1995).10. 1	1,984,390	987,426	996,964	49,222	—	625,174	
★ H 12(2000).10. 1	2,004,817	995,859	1,008,958	20,427	—	667,459	
★ H 17(2005).10. 1	2,016,631	1,002,114	1,014,517	11,814	—	709,346	
★ H 22(2010).10. 1	2,007,683	996,855	1,010,828	▲ 8,948	—	745,604	
★ H 27(2015).10. 1	1,974,255	981,626	992,629	▲ 33,428	—	763,097	
★ R2(2020).10. 1	1,933,146	964,930	968,216	▲ 41,109	—	796,923	
R5(2023).4. 1	1,898,507	947,031	951,476	—	▲ 3,510	811,136	
5. 1	1,897,764	946,640	951,124	—	▲ 743	812,885	
6. 1	1,897,643	946,665	950,978	—	▲ 121	814,257	
7. 1	1,897,355	946,609	950,746	—	▲ 288	814,880	
8. 1	1,896,778	946,380	950,398	—	▲ 577	815,526	
9. 1	1,895,971	946,026	949,945	—	▲ 807	815,820	
10. 1	1,895,025	945,579	949,446	—	▲ 946	816,095	
11. 1	1,894,516	945,441	949,075	—	▲ 509	816,840	
12. 1	1,893,867	945,167	948,700	—	▲ 649	817,237	
R6(2024).1. 1	1,892,513	944,391	948,122	—	▲ 1,354	817,144	
2. 1	1,891,095	943,758	947,337	—	▲ 1,418	817,263	
3. 1	1,889,574	943,080	946,494	—	▲ 1,521	817,307	
4. 1	1,885,491	941,125	944,366	—	▲ 4,083	818,892	
対前月	増減数	▲ 4,083	▲ 1,955	▲ 2,128	—	—	1,585
	* 増減率(%)	▲ 0.22	▲ 0.21	▲ 0.22	—	—	0.19
対前年	同月	1,898,507	947,031	951,476	—	—	811,136
	増減数	▲ 13,016	▲ 5,906	▲ 7,110	—	—	7,756
	* 増減率(%)	▲ 0.69	▲ 0.62	▲ 0.75	—	—	0.96

* 増減率

=人口(世帯)増減数÷前期人口(世帯数)×100

〔注意〕

①★印は国勢調査結果による人口及び世帯数

②栃木県毎月人口調査による各期日の人口及び世帯数は、直前の国勢調査結果を基に推計

③R2.10.1以降の人口及び世帯数は、令和2年国勢調査人口等基本集計結果を基に推計

図1 総人口と世帯数の推移〔令和2(2020)年4月1日現在～令和6(2024)年4月1日現在〕

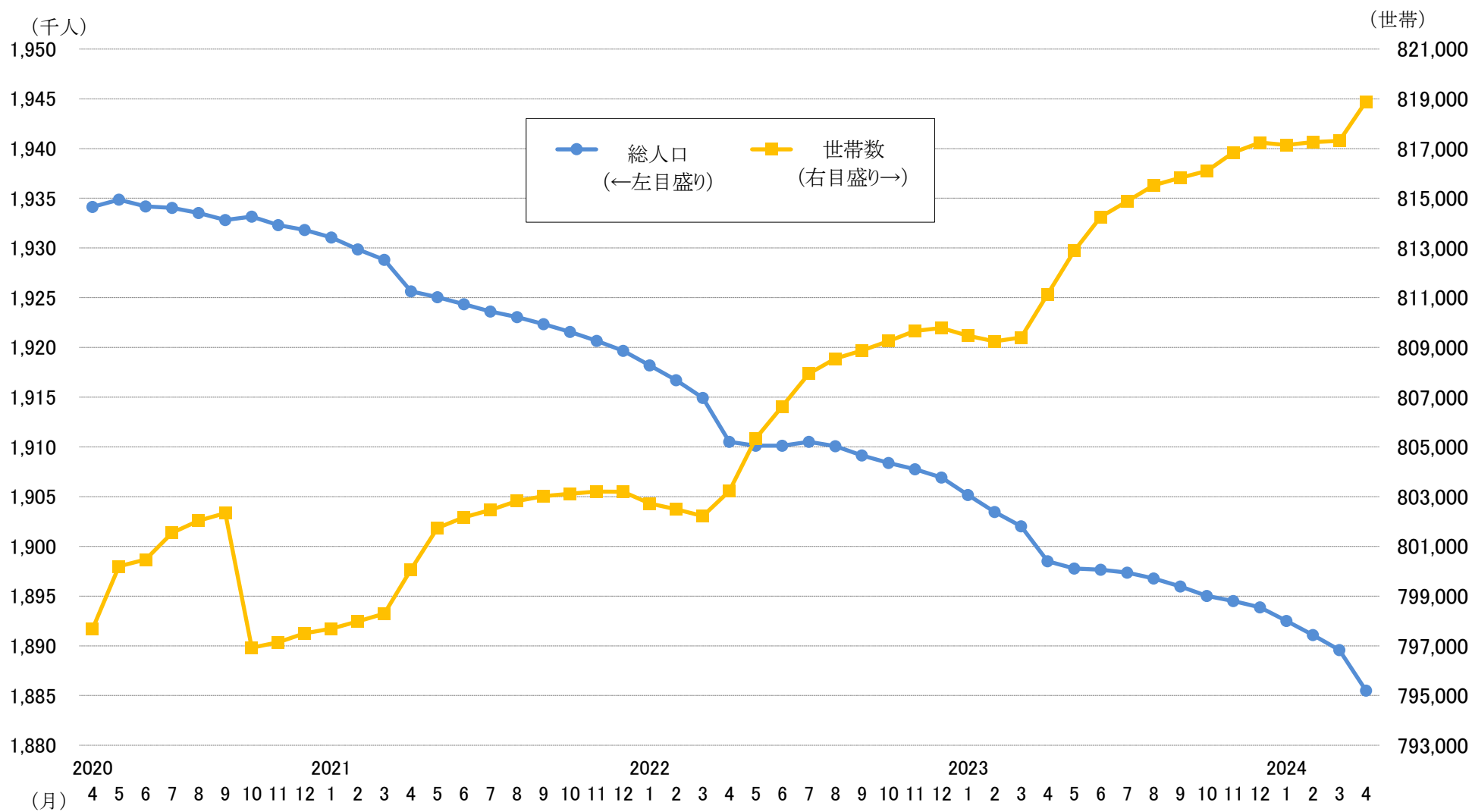
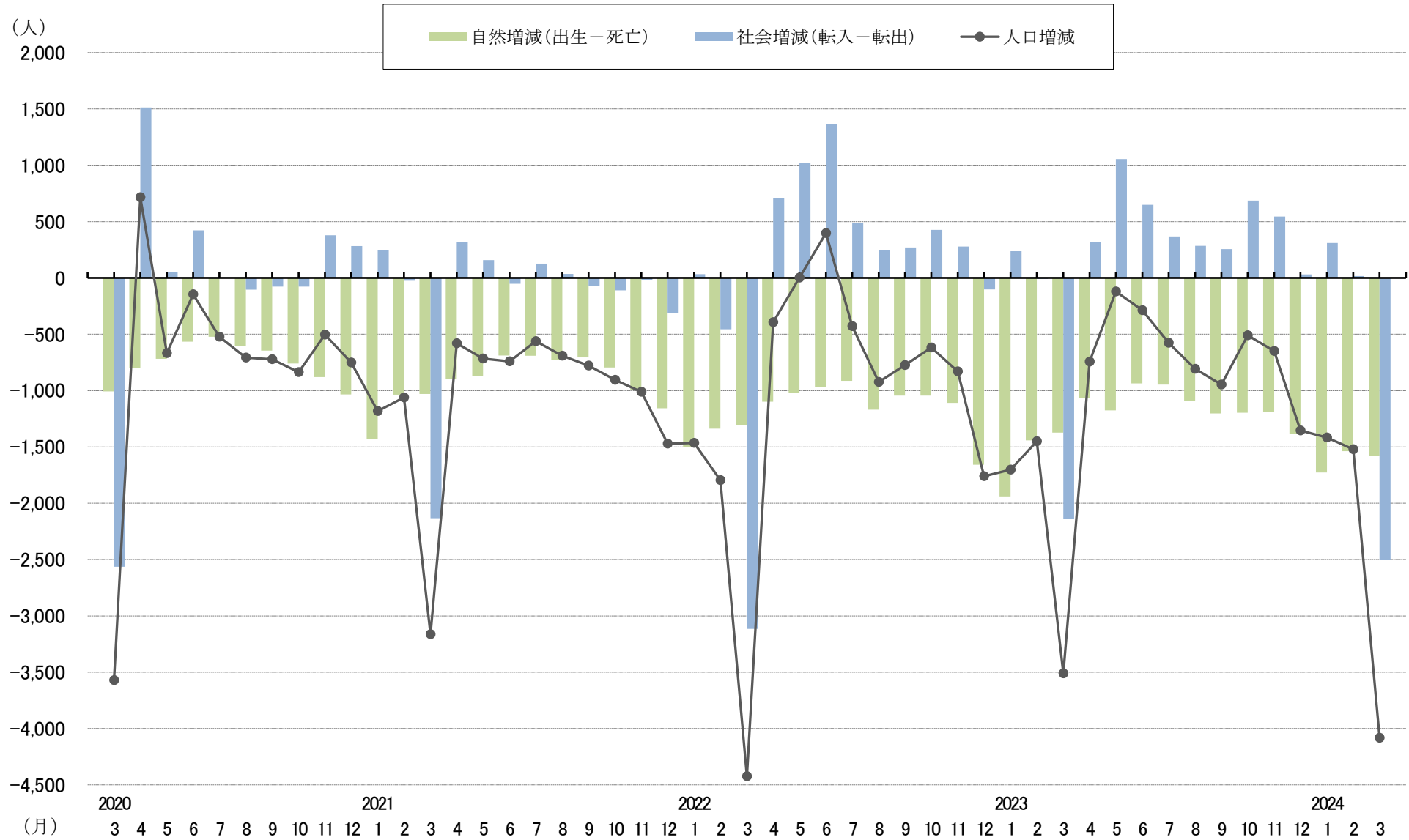


図2 自然・社会動態の推移〔令和2(2020)年3月中～令和6(2024)年3月中〕



第2表 栃木県毎月人口推計結果表

令和6(2024)年4月1日現在

(単位:人、世帯)

市町名	人 口																	世 帯 数	
	総数	自然動態			社会動態										前月人口 R6(2024). 3.1現在	R6(2024). 4.1現在	対前月 増 減		
		男	女	対前月 増 減	自然 増減	出生	死亡	社会 増減	転入			転出							
									計	県外	県内	その他	計	県外				県内	その他
県 計	1,885,491	941,125	944,366	▲ 4,083	▲ 1,578	714	2,292	▲ 2,505	11,422	7,683	3,542	197	13,927	10,015	3,742	170	1,889,574	818,892	1,585
市 部 計	1,659,950	827,568	832,382	▲ 3,613	▲ 1,347	640	1,987	▲ 2,266	10,192	6,999	3,000	193	12,458	9,161	3,132	165	1,663,563	727,215	1,372
郡 部 計	225,541	113,557	111,984	▲ 470	▲ 231	74	305	▲ 239	1,230	684	542	4	1,469	854	610	5	226,011	91,677	213
宇都宮市	511,519	255,701	255,818	▲ 1,167	▲ 287	222	509	▲ 880	3,701	2,753	925	23	4,581	3,715	808	58	512,686	237,764	446
足利市	139,078	68,701	70,377	▲ 297	▲ 155	38	193	▲ 142	733	478	167	88	875	680	169	26	139,375	62,327	159
栃木市	150,653	74,948	75,705	▲ 218	▲ 181	41	222	▲ 37	812	551	239	22	849	603	230	16	150,871	62,505	185
佐野市	112,236	55,621	56,615	▲ 301	▲ 121	43	164	▲ 180	530	360	163	7	710	514	183	13	112,537	49,225	▲ 18
鹿沼市	91,033	45,242	45,791	▲ 237	▲ 87	35	122	▲ 150	344	163	179	2	494	344	147	3	91,270	36,803	37
日光市	73,204	35,668	37,536	▲ 182	▲ 103	26	129	▲ 79	416	268	144	4	495	289	205	1	73,386	32,199	98
小山市	165,991	83,828	82,163	▲ 42	▲ 97	69	166	55	1,317	1,001	283	33	1,262	932	300	30	166,033	72,482	285
真岡市	76,972	38,957	38,015	▲ 260	▲ 75	22	97	▲ 185	363	217	142	4	548	379	166	3	77,232	31,086	2
大田原市	69,953	34,342	35,611	▲ 262	▲ 70	25	95	▲ 192	355	193	161	1	547	344	199	4	70,215	30,679	12
矢板市	29,746	14,781	14,965	▲ 62	▲ 24	8	32	▲ 38	145	69	75	1	183	110	72	1	29,808	12,199	20
那須塩原市	113,703	56,506	57,197	▲ 202	▲ 64	41	105	▲ 138	684	455	226	3	822	521	295	6	113,905	49,497	159
さくら市	43,918	22,737	21,181	▲ 83	▲ 22	23	45	▲ 61	241	151	86	4	302	173	127	2	44,001	16,925	31
那須烏山市	23,007	11,437	11,570	▲ 86	▲ 28	7	35	▲ 58	85	37	48	0	143	71	71	1	23,093	9,027	▲ 3
下野市	58,937	29,099	29,838	▲ 214	▲ 33	40	73	▲ 181	466	303	162	1	647	486	160	1	59,151	24,497	▲ 41
市 部 計	1,659,950	827,568	832,382	▲ 3,613	▲ 1,347	640	1,987	▲ 2,266	10,192	6,999	3,000	193	12,458	9,161	3,132	165	1,663,563	727,215	1,372

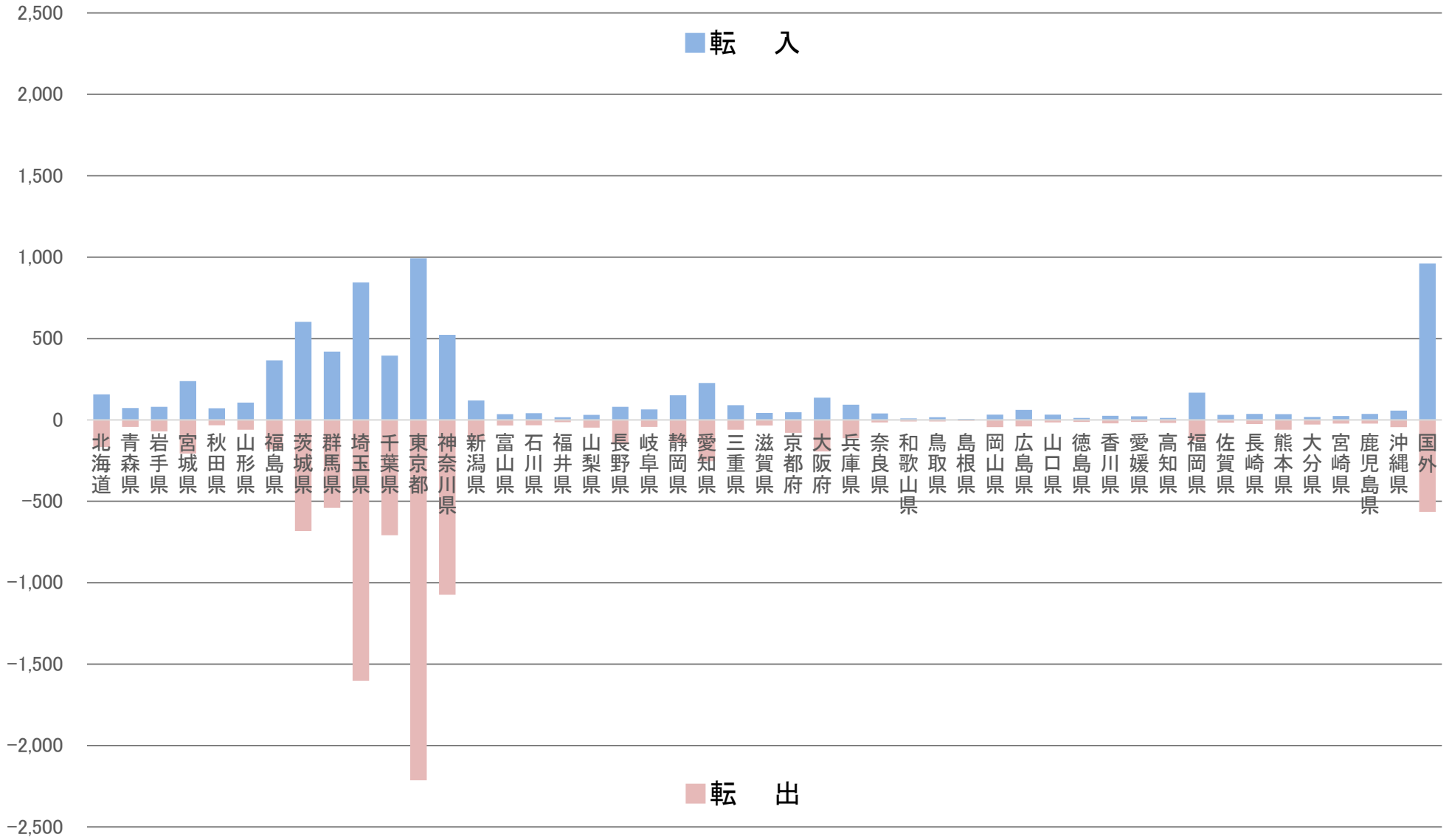
第2表 栃木県毎月人口推計結果表

令和6(2024)年4月1日現在

(単位:人、世帯)

市町名	人 口																世 帯 数		
	総数	自然動態			社会動態						前月人口 R6(2024). 3.1現在	R6(2024). 4.1現在	対前月 増 減						
		男	女	対前月 増 減	自然 増減	出生	死亡	社会 増減	転入					転出					
									計	県外				県内	その他	計	県外	県内	その他
上三川町	30,481	15,796	14,685	▲ 61	▲ 16	10	26	▲ 45	203	118	85	0	248	172	76	0	30,542	12,160	33
河内郡計	30,481	15,796	14,685	▲ 61	▲ 16	10	26	▲ 45	203	118	85	0	248	172	76	0	30,542	12,160	33
益子町	20,755	10,303	10,452	▲ 97	▲ 29	6	35	▲ 68	54	24	30	0	122	68	54	0	20,852	7,894	▲ 2
茂木町	10,948	5,419	5,529	▲ 54	▲ 21	3	24	▲ 33	34	9	25	0	67	28	39	0	11,002	4,350	▲ 4
市貝町	10,779	5,492	5,287	▲ 23	▲ 4	4	8	▲ 19	52	23	29	0	71	28	43	0	10,802	4,311	2
芳賀町	14,690	7,475	7,215	▲ 59	▲ 32	4	36	▲ 27	56	14	42	0	83	30	52	1	14,749	5,493	8
芳賀郡計	57,172	28,689	28,483	▲ 233	▲ 86	17	103	▲ 147	196	70	126	0	343	154	188	1	57,405	22,048	4
壬生町	38,641	19,004	19,637	▲ 8	▲ 20	16	36	12	282	135	146	1	270	154	115	1	38,649	16,334	66
野木町	24,338	12,099	12,239	▲ 26	▲ 25	7	32	▲ 1	132	99	33	0	133	99	34	0	24,364	10,164	35
下都賀郡計	62,979	31,103	31,876	▲ 34	▲ 45	23	68	11	414	234	179	1	403	253	149	1	63,013	26,498	101
塩谷町	9,471	4,705	4,766	▲ 46	▲ 11	5	16	▲ 35	21	9	12	0	56	23	32	1	9,517	3,622	4
高根沢町	28,485	14,893	13,592	▲ 19	▲ 18	13	31	▲ 1	234	153	81	0	235	153	81	1	28,504	12,372	53
塩谷郡計	37,956	19,598	18,358	▲ 65	▲ 29	18	47	▲ 36	255	162	93	0	291	176	113	2	38,021	15,994	57
那須町	23,065	11,366	11,699	▲ 4	▲ 35	2	37	31	133	88	43	2	102	51	50	1	23,069	9,443	37
那珂川町	13,888	7,005	6,883	▲ 73	▲ 20	4	24	▲ 53	29	12	16	1	82	48	34	0	13,961	5,534	▲ 19
那須郡計	36,953	18,371	18,582	▲ 77	▲ 55	6	61	▲ 22	162	100	59	3	184	99	84	1	37,030	14,977	18

図3 県外からの転入・県外への転出者数〔令和6(2024)年3月中〕



第3表 県外からの転入・県外への転出者数〔令和6(2024)年3月中〕

都道府県	転入			転出			増減		
	総数	男	女	総数	男	女	総数	男	女
総数	7,683	4,429	3,254	10,015	5,488	4,527	▲ 2,332	▲ 1,059	▲ 1,273
北海道	157	97	60	166	116	50	▲ 9	▲ 19	10
青森県	73	40	33	43	25	18	30	15	15
岩手県	80	49	31	71	44	27	9	5	4
宮城県	238	136	102	207	124	83	31	12	19
秋田県	71	36	35	33	20	13	38	16	22
山形県	106	58	48	61	41	20	45	17	28
福島県	366	189	177	181	104	77	185	85	100
茨城県	602	332	270	683	372	311	▲ 81	▲ 40	▲ 41
群馬県	420	236	184	541	273	268	▲ 121	▲ 37	▲ 84
埼玉県	845	491	354	1,602	770	832	▲ 757	▲ 279	▲ 478
千葉県	395	241	154	708	395	313	▲ 313	▲ 154	▲ 159
東京都	992	563	429	2,214	1,110	1,104	▲ 1,222	▲ 547	▲ 675
神奈川県	523	318	205	1,074	641	433	▲ 551	▲ 323	▲ 228
新潟県	120	68	52	121	81	40	▲ 1	▲ 13	12
富山県	35	14	21	34	16	18	1	▲ 2	3
石川県	41	23	18	33	18	15	8	5	3
福井県	16	9	7	14	9	5	2	0	2
山梨県	31	20	11	47	24	23	▲ 16	▲ 4	▲ 12
長野県	81	41	40	149	81	68	▲ 68	▲ 40	▲ 28
岐阜県	65	39	26	43	26	17	22	13	9
静岡県	152	93	59	136	84	52	16	9	7
愛知県	227	130	97	253	147	106	▲ 26	▲ 17	▲ 9
三重県	90	50	40	61	33	28	29	17	12

都道府県	転入			転出			増減		
	総数	男	女	総数	男	女	総数	男	女
滋賀県	42	28	14	34	21	13	8	7	1
京都府	47	27	20	79	50	29	▲ 32	▲ 23	▲ 9
大阪府	137	87	50	194	114	80	▲ 57	▲ 27	▲ 30
兵庫県	93	56	37	112	73	39	▲ 19	▲ 17	▲ 2
奈良県	39	22	17	16	11	5	23	11	12
和歌山県	9	7	2	10	10	0	▲ 1	▲ 3	2
鳥取県	16	8	8	10	5	5	6	3	3
島根県	7	3	4	5	1	4	2	2	0
岡山県	32	18	14	45	26	19	▲ 13	▲ 8	▲ 5
広島県	62	46	16	40	23	17	22	23	▲ 1
山口県	32	19	13	16	10	6	16	9	7
徳島県	12	7	5	12	4	8	0	3	▲ 3
香川県	25	16	9	21	14	7	4	2	2
愛媛県	23	9	14	12	9	3	11	0	11
高知県	12	6	6	19	13	6	▲ 7	▲ 7	0
福岡県	168	102	66	129	72	57	39	30	9
佐賀県	31	16	15	17	8	9	14	8	6
長崎県	37	22	15	26	14	12	11	8	3
熊本県	36	22	14	60	34	26	▲ 24	▲ 12	▲ 12
大分県	18	12	6	28	17	11	▲ 10	▲ 5	▲ 5
宮崎県	24	11	13	23	14	9	1	▲ 3	4
鹿児島県	37	20	17	22	13	9	15	7	8
沖縄県	57	31	26	45	26	19	12	5	7
国外	961	561	400	565	352	213	396	209	187

VERY 
GOOD
LOCAL

とちぎ

編集・発行 栃木県生活文化スポーツ部統計課

〒320-8501
宇都宮市塙田1-1-20
TEL 028-623-2246 (人口労働統計担当)
メール iinkorodo-tokei@pref.tochigi.lg.jp

「とちぎの統計情報」(栃木県ホームページ内)
<https://www.pref.tochigi.lg.jp/c04/pref/toukei/toukei/top.html>

