

令和5(2023)年度

とちぎの県民経済計算 (概要)

令和8(2026)年5月

栃木県生活文化スポーツ部統計課

御利用にあたって

1 県民経済計算について

県民経済計算は、経済関係のさまざまな個別の一次統計(統計調査の結果から直接得られる統計)等を基に推計・加工処理を行って栃木県の経済全体を表そうとする二次統計(加工統計)であり、数値は推計値です。

2 推計方法、基準年、産業分類について

現行の県民経済計算は、平成 20(2008)年に国連が勧告した国際基準(08SNA)に基づき内閣府が都道府県に示した「県民経済計算標準方式(2015 年(平成 27 年)基準版)」及び「県民経済計算推計方法ガイドライン(2015 年(平成 27 年)基準版)」に基づいて、平成 27(2015)暦年を基準年として推計しています。

なお、産業分類は「日本標準産業分類」によらず、「SNA 産業分類」による分類となっています。

3 過去に公表した県民経済計算の再推計・数値の変更について

県民経済計算では、一次統計の最新値の反映等のため、過去に遡及して再推計を行っており、過去に公表した数値に変更が生じますので御注意ください。「令和5(2023)年度県民経済計算」では、平成 23(2011)年度から令和4(2022)年度まで再推計を行っています。

4 合計値の不一致、数値の表示方法、対前年度増加率について

- ・ 金額や構成比等において、四捨五入の関係で合計と内訳の計が一致しない場合があります。
- ・ 対前年度増加率や構成比等において、数値がない場合には「－」で表示していますが、数値が小数点第2位以下にある場合には「0.0」、「▲0.0」で表示しています。
- ・ 対前年度増加率は、次の式により算出しています。

$$\begin{aligned} \text{対前年度増加率} &= (\text{当年度の数値} - \text{前年度の数値}) \div \text{前年度の数値} \times 100 \\ &= (\text{当年度の数値} \div \text{前年度の数値} - 1) \times 100 \end{aligned}$$

5 実質値、デフレーターについて

実質値は前年を基準年とし毎年毎年の積み重ねで接続していく連鎖方式となっています。

なお、連鎖方式の場合、各項目それぞれで実質値を算定するため、合計と内訳の計は一致しません。

また、デフレーターは次の式により算出しています。

$$\text{デフレーター} = \text{県内総生産(名目)} \div \text{県内総生産(実質)} \times 100$$

この報告書に関するお問い合わせは、下記にお願いします。

栃木県生活文化スポーツ部 統計課統計分析担当
E-mail: tokei-bunseki@pref.tochigi.lg.jp
Tel : 028-623-2244

目次

県民経済計算とは？	4
県民経済計算の相互関連図	5
I 推計結果の概要	
1 概要	6
2 県内総生産（生産側）	8
3 県民所得（分配）	11
4 県内総生産（支出側）	14
II 主要系列表	
表1 経済活動別県内総生産（生産側）（名目）	18
表2 経済活動別県内総生産（生産側）（実質：連鎖方式）	19
表3 経済活動別県内総生産（生産側）（デフレーター：連鎖方式）	20
表4 県民所得及び県民可処分所得の分配	21
表5 県内総生産（支出側）（名目）	22
表6 県内総生産（支出側）（実質：連鎖方式）	23
表7 県内総生産（支出側）（デフレーター：連鎖方式）	24

県民経済計算とは？

栃木県の経済全体を把握するため

…【目的】

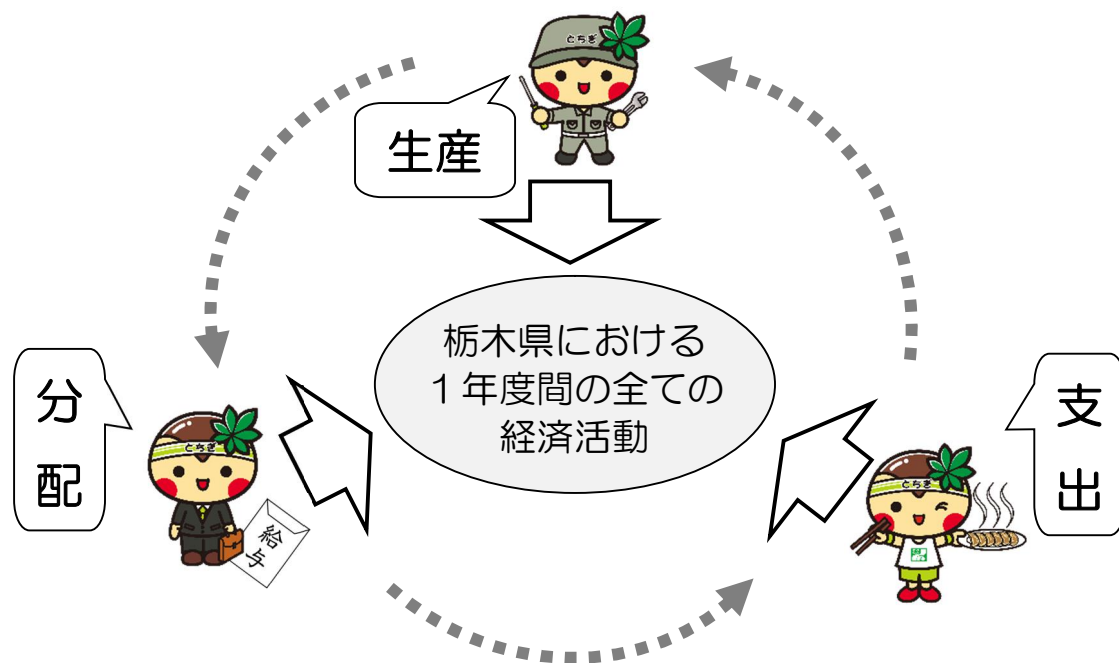
栃木県において企業、個人事業者、国・県・市町、各種団体、個人(家計)等さまざまな

経済活動主体により行われた1年間(年度単位)の全ての経済活動について

…【対象】

生産・分配・支出という三側面から金額ベースで推計したものです。

…【方法】



◆ **生産面からの推計**とは、企業、個人事業者、国・県・市町、各種団体等がモノやサービスを生産したことによって生み出された新たな価値(付加価値)について、産業、業種等の区分により推計したものであり、産業構造等を知ることができます。

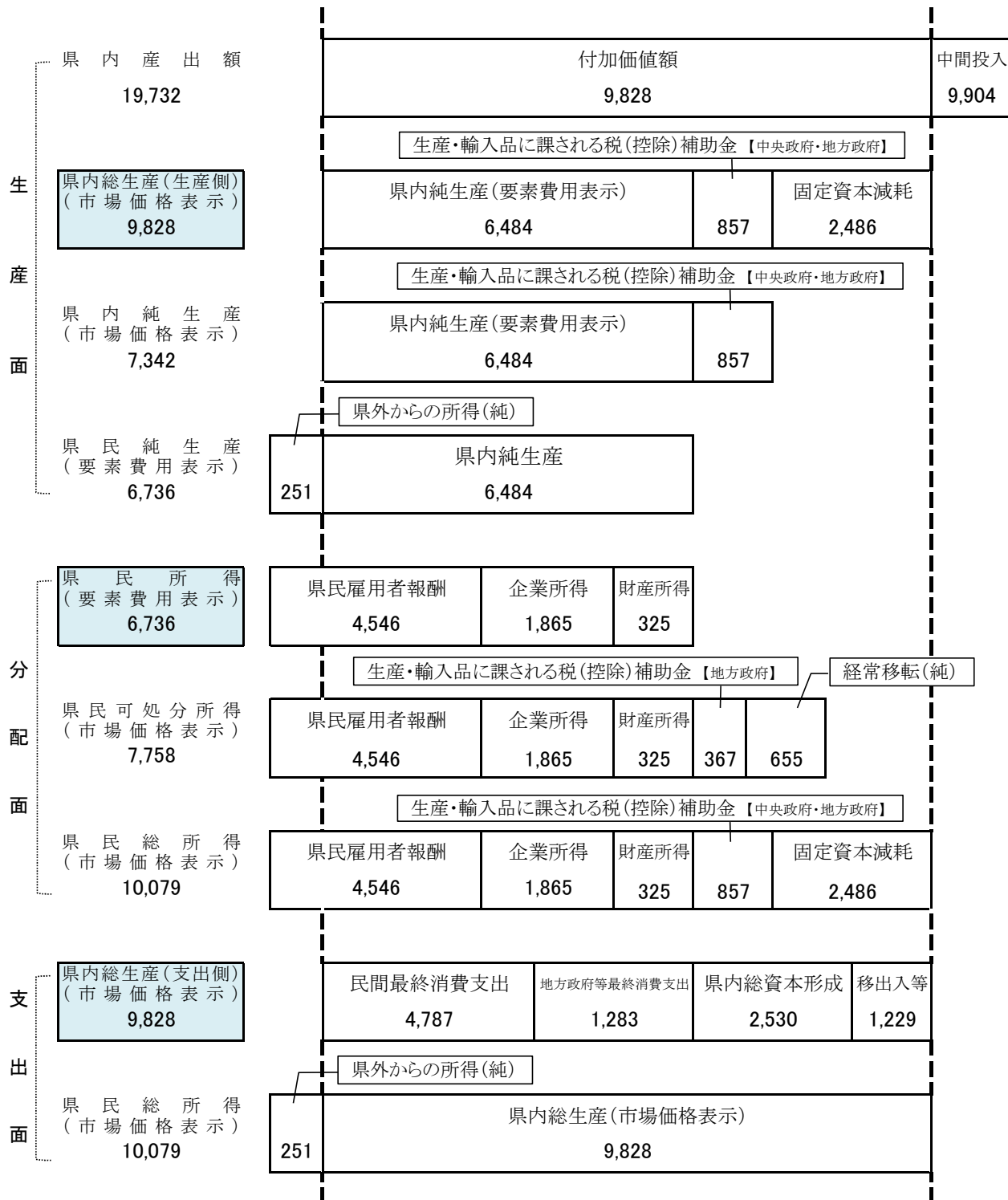
◆ **分配面からの推計**とは、これら生産を行う者がモノやサービスを供給したことに伴って得た付加価値の対価が、雇用者への賃金や企業の利潤等としてどのように分配されたかを推計したものです。

◆ **支出面からの推計**とは、モノやサービスの供給に対して行われた家計、企業等の支出について、供給されたモノやサービスの性質と支出主体に着目して推計したものです。家計、企業等の支出の構造、見方を変えれば家計、企業等へのモノやサービスの供給の構造を知ることができます。

なお、経済活動を生産・分配・支出の三側面から把握するという事は、基本的には同じ範囲の経済活動を対象として把握するという事ですが、県民経済計算で把握の対象とする経済活動の範囲はそれぞれの面で多少違いがあります。

それは、把握の対象とする経済活動の範囲を、県内で行われた経済活動とする方法(県内ベース)と県内の居住者・事業所等が行った経済活動(県外で行った経済活動も含まれる)とする方法(県民ベース)とがあるのは、目的に応じてより正確な推計をするために、これらの方法を使い分けていることによります。

【県民経済計算の相互関連図】 (令和5(2023)年度) 単位：10億円



用語解説

- 市場価格表示 … 市場で取引される価格で、消費税等の生産・輸入品に課される税(控除)補助金を含んだ価格表示。
- 要素費用表示 … 各商品の生産のために必要とされる生産要素に対して支払われた費用で、消費税等の生産・輸入品に課される税(控除)補助金を含まない価格表示。

I 推計結果の概要

1 概 要

本県の経済成長率 名目値 3.4%の増加、実質値 0.1%の増加
 1人当たり県民所得 355万0千円

令和5(2023)年度の県内総生産(名目)は、9兆8,279億円で、前年度に比べ3.4%増加しました。物価変動の影響を除いた県内総生産(実質:連鎖方式)は9兆3,551億円で、前年度に比べ0.1%増加しました。

また、令和5(2023)年度の県民所得は6兆7,358億円で、前年度に比べ3.6%増加しました。

1人当たり県民所得は355万0千円で、前年度に比べ4.2%増加し、1人当たり国民所得を2万9千円上回りました。

表1 県(国)民経済計算の概要

区 分		単位	実数		対前年度増加率(%)	
			R4年度(2022)	R5年度(2023)	R4年度(2022)	R5年度(2023)
栃木県	県内総生産(名目)	億円	95,039	98,279	3.1	3.4
	県内総生産(実質)	億円	93,424	93,551	1.8	0.1
	県民所得	億円	65,031	67,358	2.5	3.6
	(参考) 1人当たり県民所得	千円	3,407	3,550	3.2	4.2
国	国内総生産(名目)	億円	5,672,689	5,951,843	2.3	4.9
	国内総生産(実質)	億円	5,521,705	5,557,843	1.4	0.7
	国民所得	億円	4,095,504	4,377,775	3.6	6.9
	(参考) 1人当たり国民所得	千円	3,278	3,521	4.1	7.4

注：国の数値は「令和5(2023)年度国民経済計算年次推計」による。
 県、国とも実質は連鎖方式による。

図1 経済成長率の推移

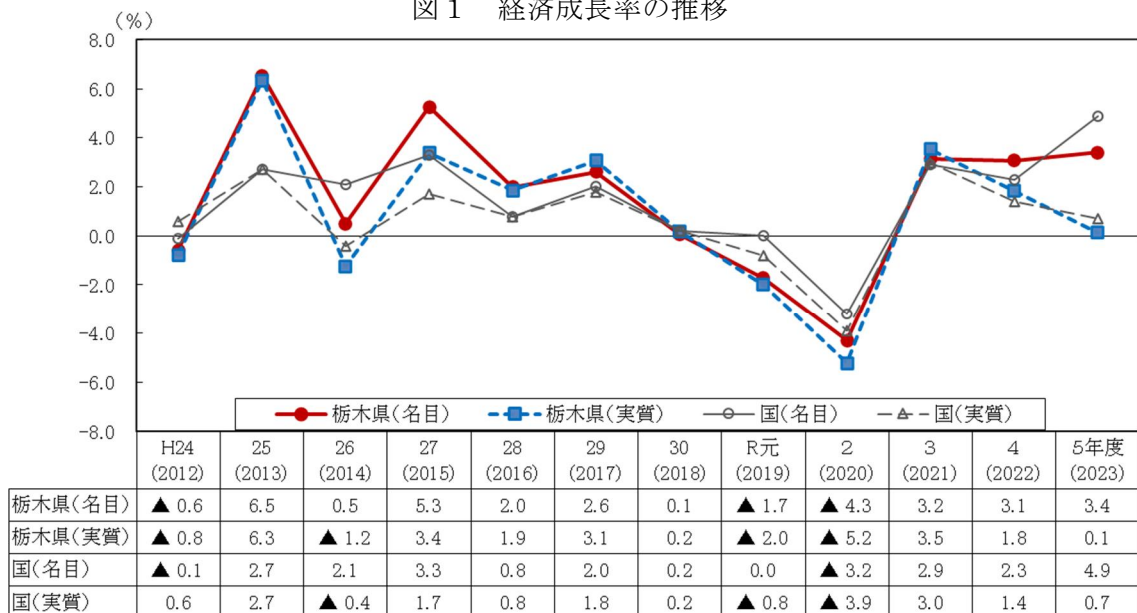


図2 県内総生産（名目）の推移

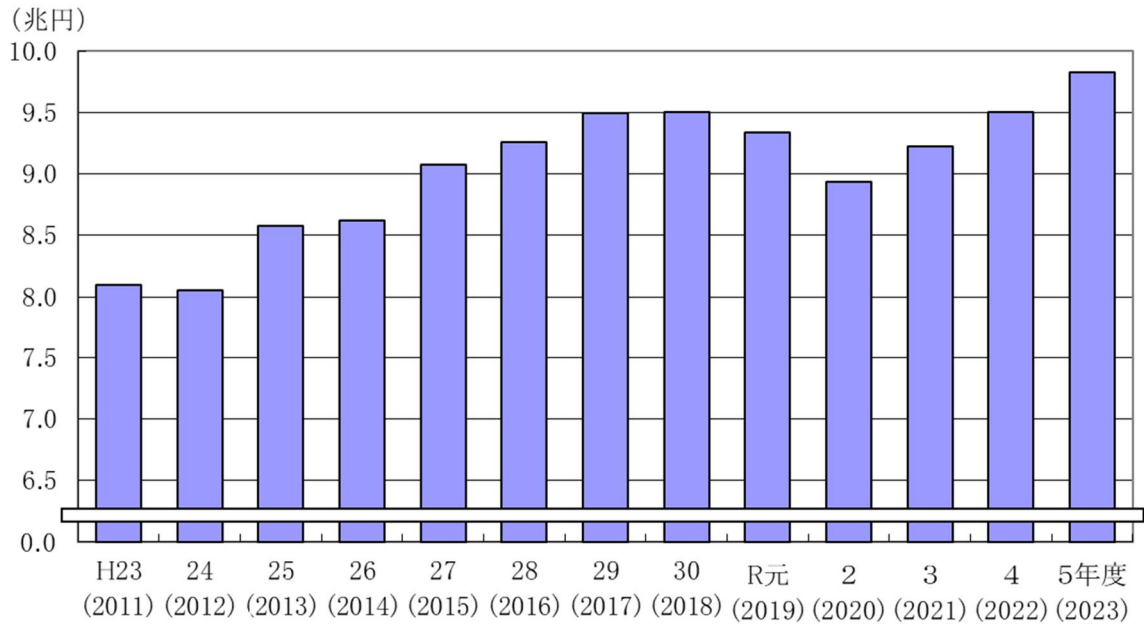
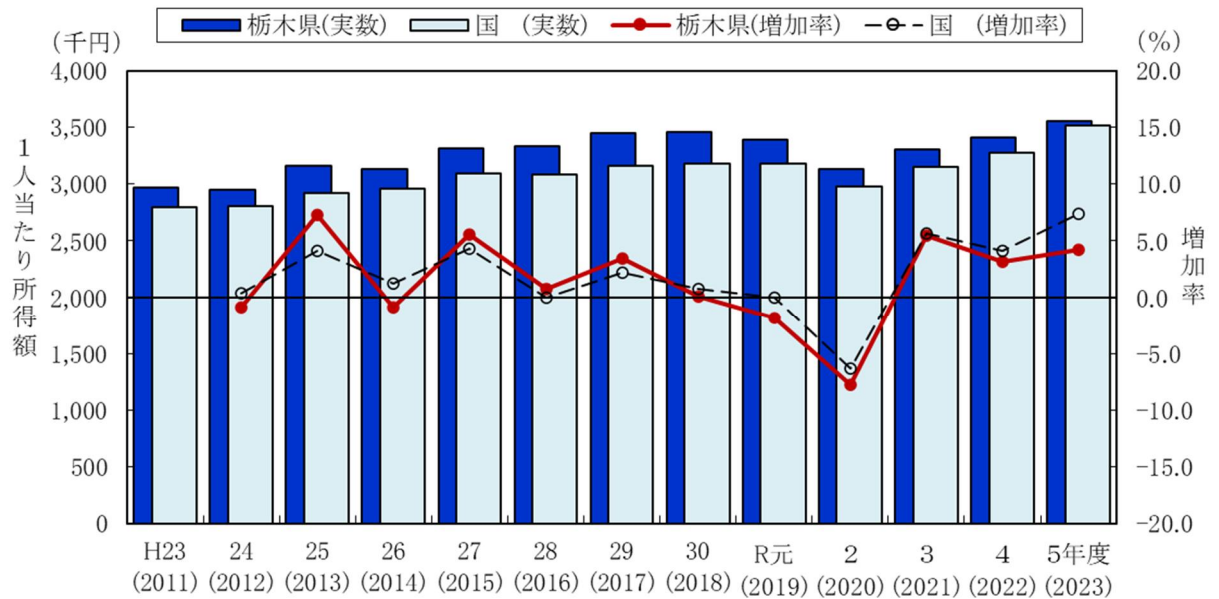


図3 1人当たり県（国）民所得の推移



「1人当たり県民所得」について

1人当たり県民所得は、県民雇用者報酬や財産所得、企業所得の合計である県民所得を10月1日現在の総人口で割ったものです。県民経済全体の所得水準を表していますが、企業の利益等を含んでいるため、個人の所得水準を表すものではありません。

2 県内総生産(生産側)

令和5(2023)年度の県内総生産(名目)は、9兆8,279億円で、前年度に比べ3.4%増加しました。これは、主に第3次産業が増加したことによるものです。

また、物価変動の影響を除いた県内総生産(実質:連鎖方式)は、9兆3,551億円で、前年度に比べ0.1%増加しました。

表2 産業別県内総生産(生産側)(名目)

(単位:百万円・%)

項目	実数		対前年度増加率		構成比		増加寄与度	
	4年度 (2022)	5年度 (2023)	4年度 (2022)	5年度 (2023)	4年度 (2022)	5年度 (2023)	4年度 (2022)	5年度 (2023)
1 県内総生産(2+3-4)	9,503,876	9,827,871	3.1	3.4	100.0	100.0	3.1	3.4
(1) 農林水産業	115,842	129,026	▲ 9.2	11.4	1.2	1.3	▲ 0.1	0.1
(2) 鉱業	11,521	11,455	24.6	▲ 0.6	0.1	0.1	0.0	▲ 0.0
(3) 製造業	3,817,537	3,915,378	5.2	2.6	40.2	39.8	2.1	1.0
(4) 電気・ガス・水道・廃棄物処理業	239,609	268,915	▲ 11.4	12.2	2.5	2.7	▲ 0.3	0.3
(5) 建設業	402,858	395,036	▲ 1.5	▲ 1.9	4.2	4.0	▲ 0.1	▲ 0.1
(6) 卸売・小売業	772,807	808,534	2.5	4.6	8.1	8.2	0.2	0.4
(7) 運輸・郵便業	362,995	395,855	1.3	9.1	3.8	4.0	0.1	0.3
(8) 宿泊・飲食サービス業	133,956	183,820	28.4	37.2	1.4	1.9	0.3	0.5
(9) 情報通信業	164,309	162,386	▲ 0.6	▲ 1.2	1.7	1.7	▲ 0.0	▲ 0.0
(10) 金融・保険業	279,634	304,313	9.7	8.8	2.9	3.1	0.3	0.3
(11) 不動産業	881,311	915,375	2.2	3.9	9.3	9.3	0.2	0.4
(12) 専門・科学技術・業務支援サービス業	576,280	601,878	▲ 0.9	4.4	6.1	6.1	▲ 0.1	0.3
(13) 公務	356,792	347,025	3.1	▲ 2.7	3.8	3.5	0.1	▲ 0.1
(14) 教育	277,559	275,378	1.6	▲ 0.8	2.9	2.8	0.0	▲ 0.0
(15) 保健衛生・社会事業	701,173	711,527	0.2	1.5	7.4	7.2	0.0	0.1
(16) その他のサービス	330,525	337,045	1.9	2.0	3.5	3.4	0.1	0.1
2 小計((1)~(16))	9,424,709	9,762,945	2.8	3.6	99.2	99.3	2.8	3.6
3 輸入品に課される税・関税	248,859	229,599	31.9	▲ 7.7	2.6	2.3	0.7	▲ 0.2
4 (控除)総資本形成に係る消費税	169,692	164,674	25.5	▲ 3.0	1.8	1.7	0.4	▲ 0.1
第1次産業(1(1))	115,842	129,026	▲ 9.2	11.4	1.2	1.3	▲ 0.1	0.1
第2次産業(1(2)+(3)+(5))	4,231,916	4,321,869	4.6	2.1	44.5	44.0	2.0	0.9
第3次産業(1(4)+(6)~(16))	5,076,951	5,312,051	1.7	4.6	53.4	54.1	0.9	2.5
(参考)								
市場生産者	8,573,135	8,924,826	2.9	4.1	90.2	90.8	2.6	3.7
非市場生産者(政府)	664,918	654,512	2.2	▲ 1.6	7.0	6.7	0.2	▲ 0.1
非市場生産者(非営利)	186,656	183,608	3.1	▲ 1.6	2.0	1.9	0.1	▲ 0.0

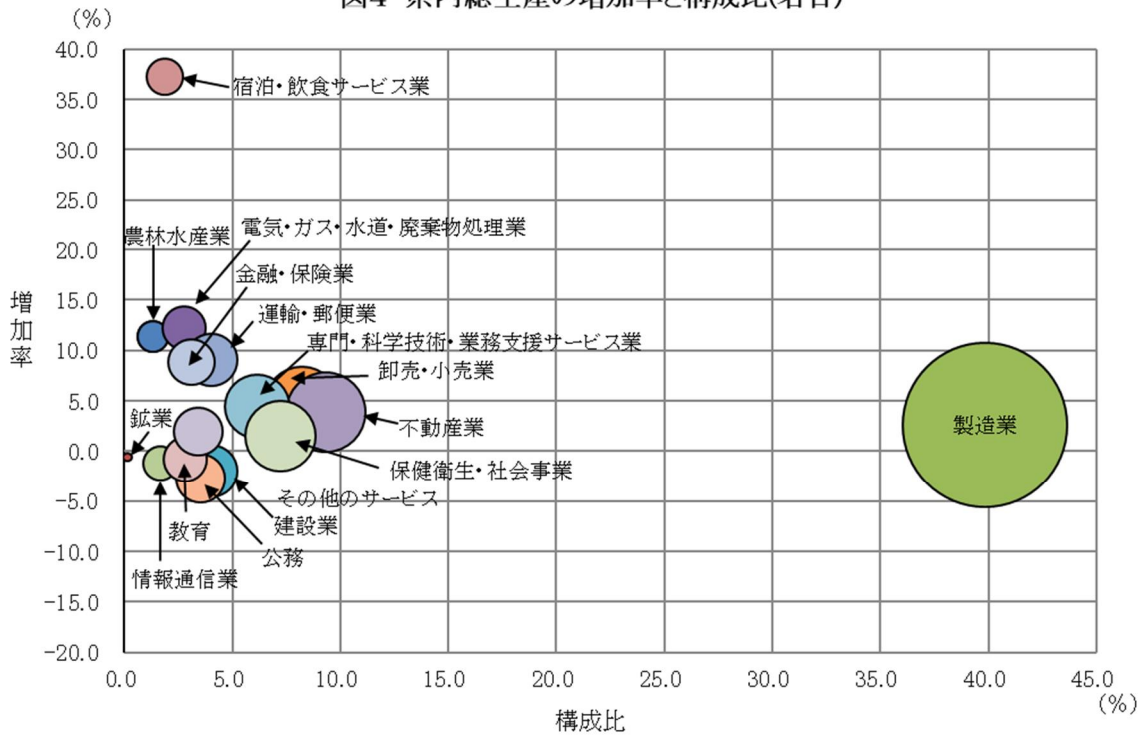
表3 産業別県内総生産(生産側)(実質:連鎖方式)

(単位:百万円・%)

項目	実数		対前年度増加率		増加寄与度	
	R4年度 (2022)	R5年度 (2023)	R4年度 (2022)	R5年度 (2023)	R4年度 (2022)	R5年度 (2023)
1 県内総生産	9,342,404	9,355,138	1.8	0.1	1.8	0.1
(1) 農林水産業	120,074	135,904	▲ 2.8	13.2	▲ 0.0	0.2
(2) 鉱業	6,509	7,368	▲ 16.4	13.2	▲ 0.0	0.0
(3) 製造業	3,890,995	3,743,581	3.1	▲ 3.8	1.3	▲ 1.6
(4) 電気・ガス・水道・廃棄物処理業	267,827	354,223	2.3	32.3	0.1	0.9
(5) 建設業	367,530	360,923	▲ 2.3	▲ 1.8	▲ 0.1	▲ 0.1
(6) 卸売・小売業	691,724	680,192	▲ 0.6	▲ 1.7	▲ 0.0	▲ 0.1
(7) 運輸・郵便業	332,309	353,084	▲ 0.3	6.3	▲ 0.0	0.2
(8) 宿泊・飲食サービス業	124,684	145,368	25.4	16.6	0.3	0.2
(9) 情報通信業	186,766	182,755	2.5	▲ 2.1	0.0	▲ 0.0
(10) 金融・保険業	305,875	307,648	9.4	0.6	0.3	0.0
(11) 不動産業	886,025	933,998	3.0	5.4	0.3	0.5
(12) 専門・科学技術・業務支援サービス業	522,978	528,529	▲ 1.3	1.1	▲ 0.1	0.1
(13) 公務	338,694	321,274	0.7	▲ 5.1	0.0	▲ 0.2
(14) 教育	268,448	261,472	0.7	▲ 2.6	0.0	▲ 0.1
(15) 保健衛生・社会事業	712,548	729,800	1.9	2.4	0.1	0.2
(16) その他のサービス	306,012	300,531	▲ 0.8	▲ 1.8	▲ 0.0	▲ 0.1
2 小計((1)~(16))	9,312,297	9,323,822	2.0	0.1	2.0	0.1
3 輸入品に課される税・関税	157,330	151,630	4.7	▲ 3.6	0.1	▲ 0.1
4 (控除)総資本形成に係る消費税	122,985	115,517	19.5	▲ 6.1	0.2	▲ 0.1
5 開差(1-2-3+4)	▲ 4,237	▲ 4,798	-	-	-	-
第1次産業(1(1))	120,074	135,904	▲ 2.8	13.2	▲ 0.0	0.2
第2次産業(1(2)+(3)+(5))	4,265,033	4,111,872	2.6	▲ 3.6	1.2	▲ 1.6
第3次産業(1(4)+(6)~(16))	4,943,891	5,098,874	1.9	3.1	1.0	1.7

*実質値は、加法整合性がないため、合計と内訳の計は一致しません。差額を開差として計上しています。

図4 県内総生産の増加率と構成比(名目)



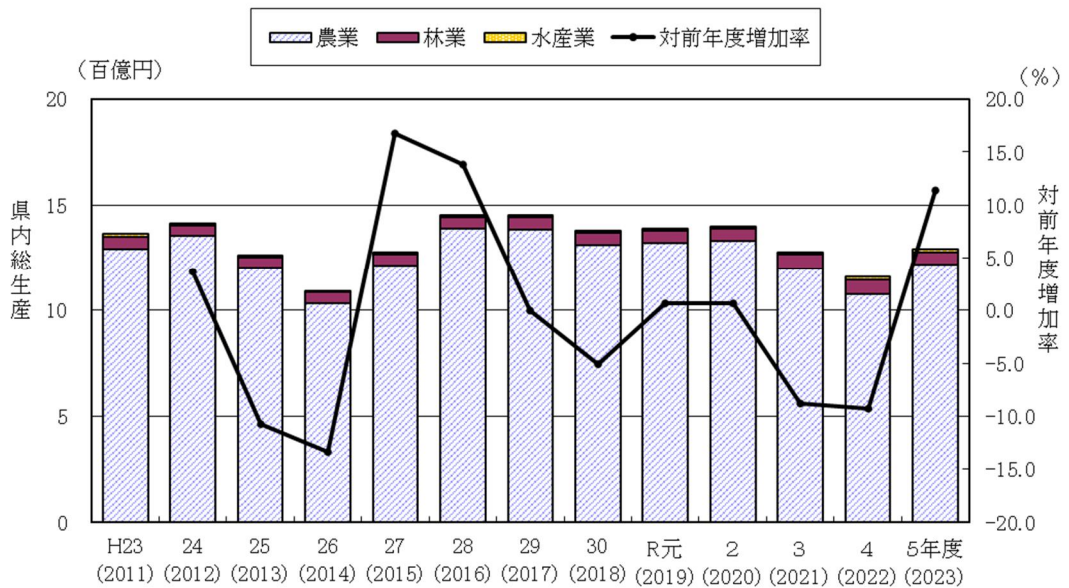
※ 円の大きさは令和5年度の当該産業の総生産額、横軸は県内総生産に対する構成比、縦軸は対前年度増加率を表します。

《 2-1 》 第1次産業

第1次産業の名目値は、1,290 億円で、前年度に比べ 11.4%増加しました。これは、主に農業が増加したことによるものです。

県内総生産に占める第1次産業の割合は 1.3%でした。

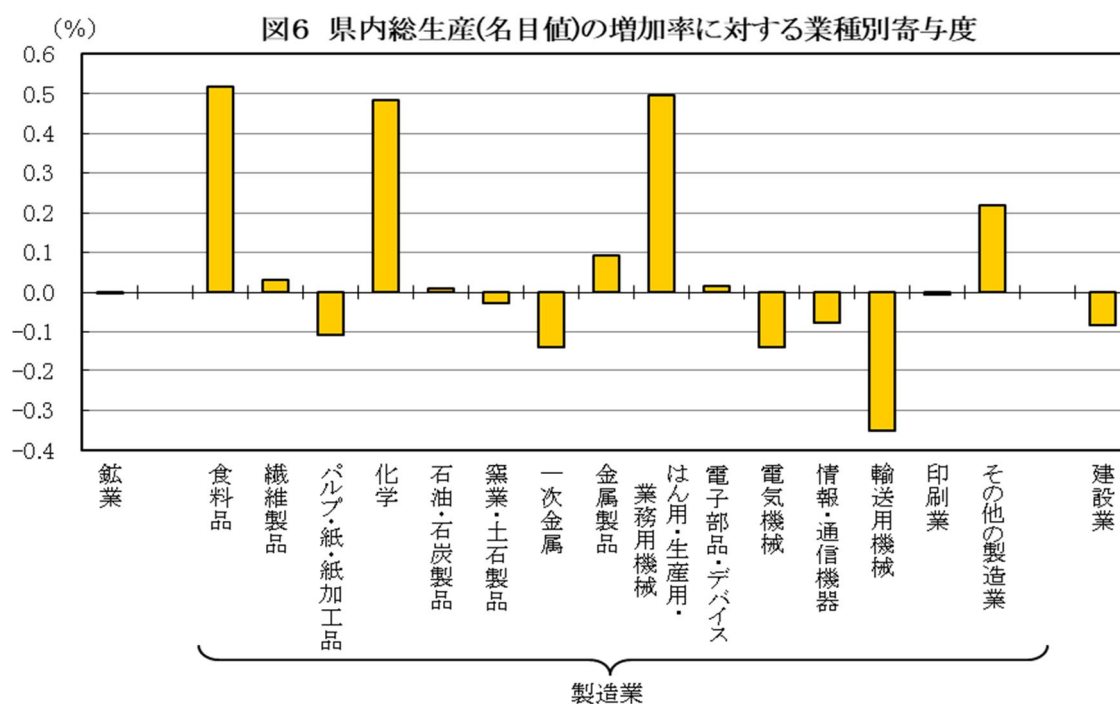
図5 県内総生産(第1次産業)の推移



《 2-2 》 第2次産業

第2次産業の名目値は、4兆3,219億円で、前年度に比べ2.1%増加しました。これは、主に製造業が増加したことによるものです。

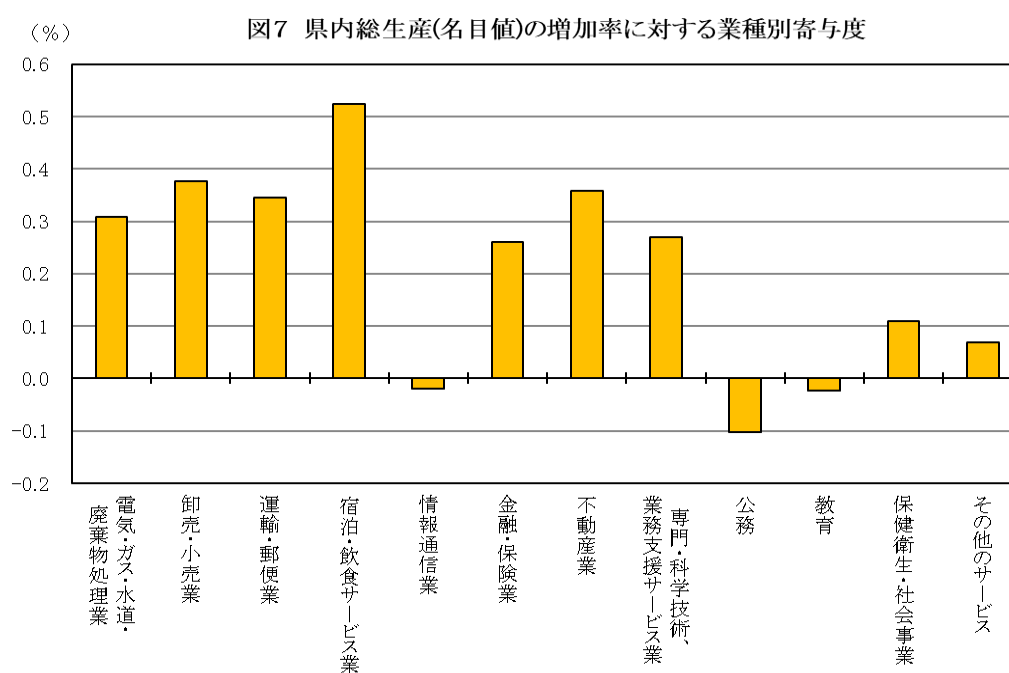
県内総生産に占める第2次産業の割合は44.0%でした。



《 2-3 》 第3次産業

第3次産業の名目値は、5兆3,121億円で、前年度に比べ4.6%増加しました。これは、主に宿泊・飲食サービス業が増加したことによるものです。

県内総生産に占める第3次産業の割合は、54.1%でした。



3 県民所得(分配)

令和5(2023)年度の県民所得は、6兆7,358億円で、前年度に比べ3.6%増加しました。これは、主に県民雇用者報酬が増加したことによるものです。

なお、1人当たり県民所得は355万0千円で、前年度に比べ4.2%増加しました。

表4 県民所得

(単位:百万円・%)

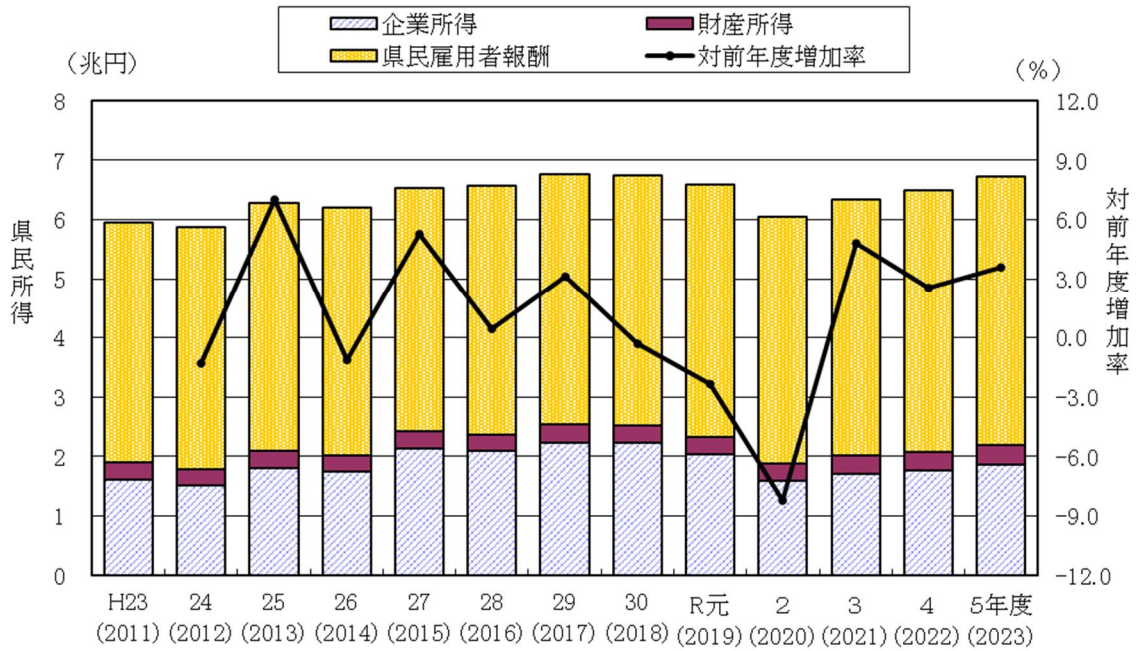
項目	実数		対前年度増加率		構成比		増加寄与度	
	R4年度 (2022)	R5年度 (2023)	R4年度 (2022)	R5年度 (2023)	R4年度 (2022)	R5年度 (2023)	R4年度 (2022)	R5年度 (2023)
県民所得	6,503,107	6,735,824	2.5	3.6	100.0	100.0	2.5	3.6
1 県民雇用者報酬	4,431,979	4,546,150	2.7	2.6	68.2	67.5	1.8	1.8
(1) 賃金・俸給	3,883,899	3,995,090	2.8	2.9	59.7	59.3	1.7	1.7
(2) 雇主の社会負担	548,081	551,060	2.0	0.5	8.4	8.2	0.2	0.0
a 雇主の現実社会負担	513,829	529,777	2.5	3.1	7.9	7.9	0.2	0.2
b 雇主の帰属社会負担	34,252	21,284	▲ 6.0	▲ 37.9	0.5	0.3	▲ 0.0	▲ 0.2
2 財産所得(非企業部門)	312,698	324,506	▲ 3.1	3.8	4.8	4.8	▲ 0.2	0.2
a 受取	322,712	331,273	▲ 3.6	2.7	5.0	4.9	▲ 0.2	0.1
b 支払	10,014	6,768	▲ 18.3	▲ 32.4	0.2	0.1	▲ 0.0	▲ 0.0
(1) 一般政府(地方政府等)	2,079	4,646	361.3	123.5	0.0	0.1	0.0	0.0
a 受取	6,622	6,934	1.1	4.7	0.1	0.1	0.0	0.0
b 支払	4,544	2,288	▲ 38.1	▲ 49.7	0.1	0.0	▲ 0.0	▲ 0.0
(2) 家計	304,830	312,559	▲ 4.2	2.5	4.7	4.6	▲ 0.2	0.1
① 利子	68,758	59,124	▲ 3.4	▲ 14.0	1.1	0.9	▲ 0.0	▲ 0.1
a 受取	73,393	62,654	▲ 2.8	▲ 14.6	1.1	0.9	▲ 0.0	▲ 0.2
b 支払(消費者負債利子)	4,635	3,530	7.2	▲ 23.8	0.1	0.1	0.0	▲ 0.0
② 配当(受取)	41,629	44,647	▲ 28.1	7.3	0.6	0.7	▲ 0.3	0.0
③ その他の投資所得(受取)	140,765	153,431	3.2	9.0	2.2	2.3	0.1	0.2
④ 賃貸料(受取)	53,678	55,357	1.8	3.1	0.8	0.8	0.0	0.0
(3) 対家計民間非営利団体	5,789	7,300	11.4	26.1	0.1	0.1	0.0	0.0
a 受取	6,624	8,250	14.6	24.5	0.1	0.1	0.0	0.0
b 支払	835	950	42.5	13.8	0.0	0.0	0.0	0.0
3 企業所得	1,758,429	1,865,169	3.1	6.1	27.0	27.7	0.8	1.6
(1) 民間法人企業	1,253,305	1,359,960	6.2	8.5	19.3	20.2	1.2	1.6
(2) 公的企業	18,130	7,590	▲ 26.3	▲ 58.1	0.3	0.1	▲ 0.1	▲ 0.2
(3) 個人企業	486,994	497,619	▲ 2.6	2.2	7.5	7.4	▲ 0.2	0.2
(参考) 1人当たり県民所得(千円)	3,407	3,550	3.2	4.2	—	—	—	—

表5 1人当たり県(国)民所得の推移

(単位:千円・%)

年度	人口1人当たり県(国)民所得					雇用者1人当たり雇用者報酬				
	栃木県		国		国比	栃木県		国		国比
	実数	増加率	実数	増加率		実数	増加率	実数	増加率	
H23(2011)	2,973		2,798		106.3	4,480		4,470		100.2
24(2012)	2,948	▲ 0.9	2,808	0.3	105.0	4,556	1.7	4,464	▲ 0.1	102.1
25(2013)	3,163	7.3	2,925	4.2	108.2	4,608	1.1	4,468	0.1	103.1
26(2014)	3,136	▲ 0.9	2,961	1.2	105.9	4,598	▲ 0.2	4,525	1.3	101.6
27(2015)	3,312	5.6	3,089	4.3	107.2	4,534	▲ 1.4	4,553	0.6	99.6
28(2016)	3,337	0.7	3,089	▲ 0.0	108.0	4,655	2.7	4,598	1.0	101.3
29(2017)	3,453	3.5	3,157	2.2	109.4	4,754	2.1	4,622	0.5	102.9
30(2018)	3,457	0.1	3,181	0.8	108.7	4,636	▲ 2.5	4,686	1.4	98.9
R元(2019)	3,392	▲ 1.9	3,181	▲ 0.0	106.7	4,647	0.2	4,727	0.9	98.3
2(2020)	3,130	▲ 7.7	2,980	▲ 6.3	105.0	4,531	▲ 2.5	4,696	▲ 0.6	96.5
3(2021)	3,301	5.5	3,150	5.7	104.8	4,632	2.2	4,790	2.0	96.7
4(2022)	3,407	3.2	3,278	4.1	103.9	4,711	1.7	4,879	1.9	96.6
5(2023)	3,550	4.2	3,521	7.4	100.8	4,802	1.9	4,942	1.3	97.2

図8 県民所得(分配)の推移

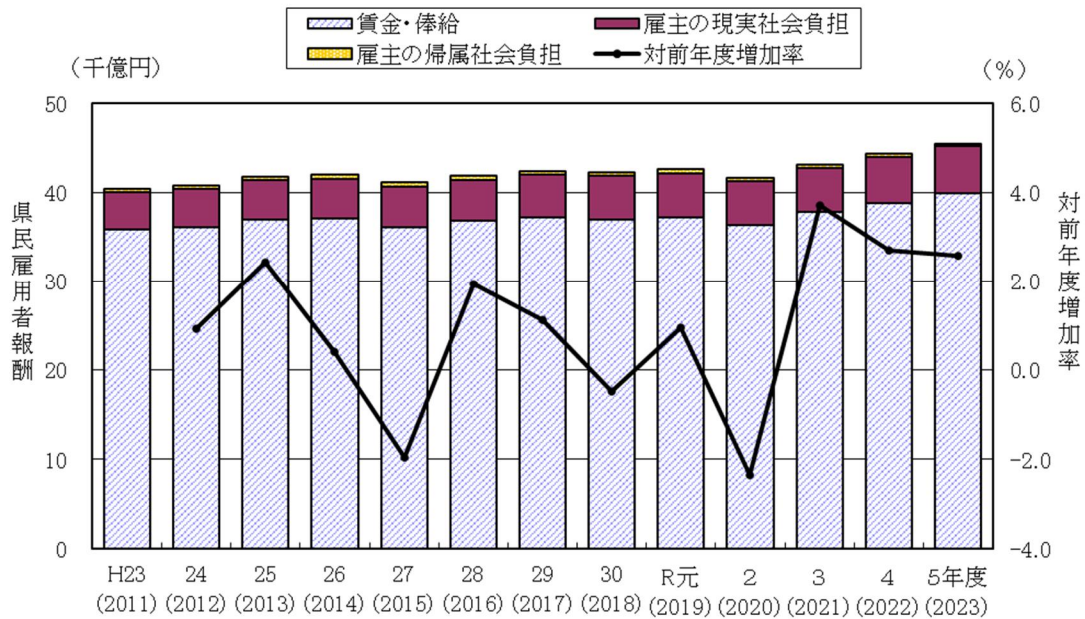


《 3-1 》 県民雇用者報酬

県民雇用者報酬は、4兆 5,462 億円で、前年度に比べ 2.6%増加しました。これは、主に賃金・俸給が増加したことによるものです。

県民所得に占める県民雇用者報酬の割合(労働分配率)は、67.5%でした。

図9 県民雇用者報酬の推移

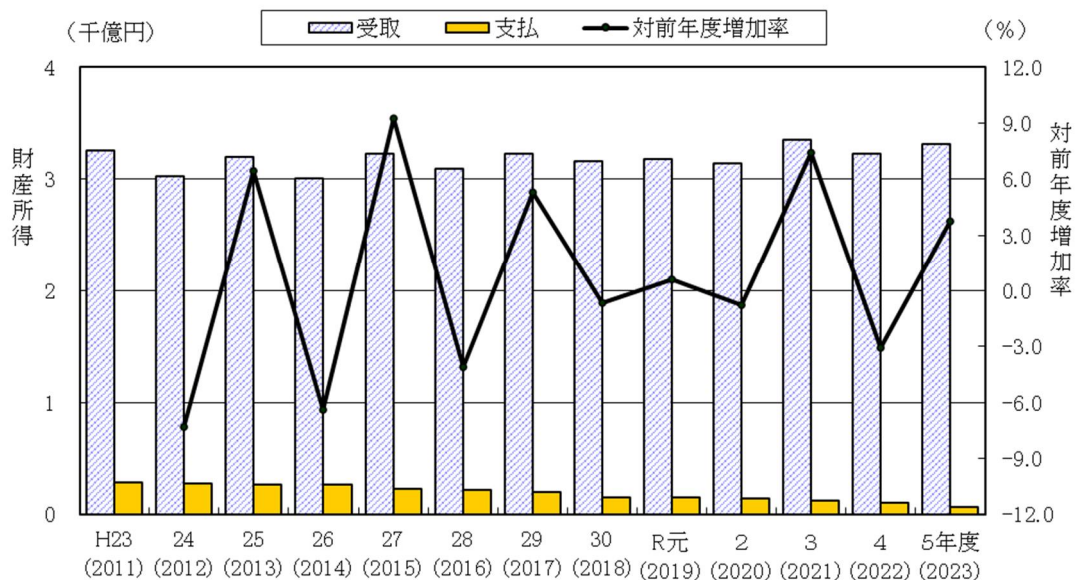


《 3-2 》 財産所得

財産所得は、3,245 億円で、前年度に比べ 3.8% 増加しました。これは、主に家計が増加したことによるものです。

県民所得に占める財産所得の割合は 4.8% でした。

図10 財産所得の推移

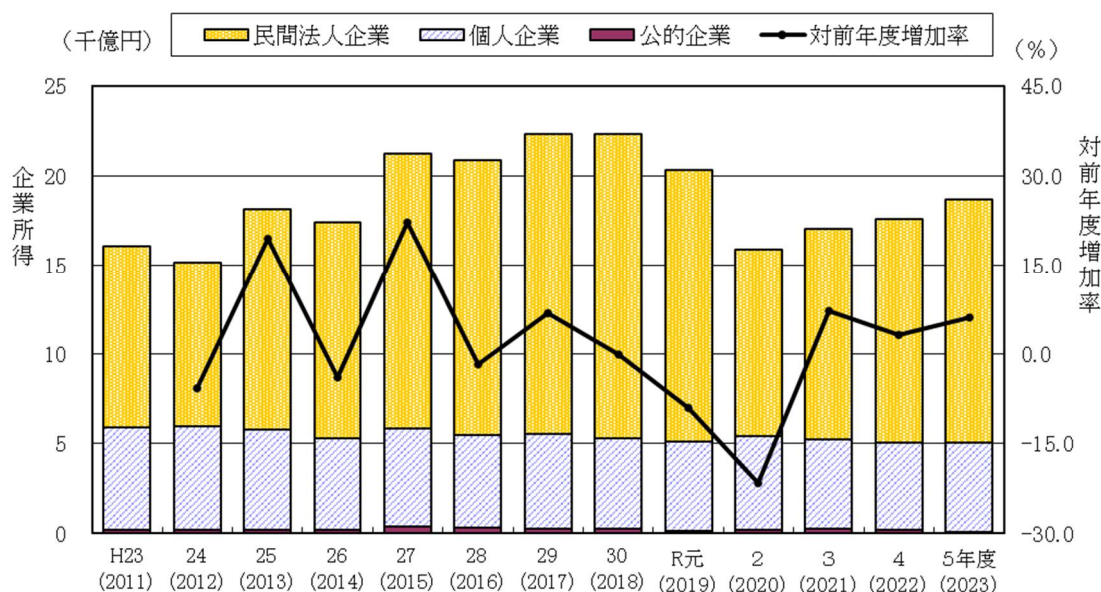


《 3-3 》 企業所得

企業所得は、1兆8,652 億円で、前年度に比べ 6.1% 増加しました。これは、主に民間法人企業が増加したことによるものです。

県民所得に占める企業所得の割合は 27.7% でした。

図11 企業所得の推移



4 県内総生産(支出側)

令和5(2023)年度の県内総生産(名目)は、9兆8,279億円で、前年度に比べ3.4%増加しました。これは、主に財貨・サービスの移出入(純)が増加したことによるものです。

また、物価変動の影響を除いた県内総生産(実質:連鎖方式)は、9兆3,551億円で、前年度に比べ0.1%増加しました。

表6 県内総生産(支出側)(名目)

(単位:百万円・%)

項目	実数		対前年度増加率		構成比		増加寄与度	
	R4年度 (2022)	R5年度 (2023)	R4年度 (2022)	R5年度 (2023)	R4年度 (2022)	R5年度 (2023)	R4年度 (2022)	R5年度 (2023)
県内総生産	9,503,876	9,827,871	3.1	3.4	100.0	100.0	3.1	3.4
1 民間最終消費支出	4,664,838	4,786,547	6.6	2.6	49.1	48.7	3.1	1.3
(1) 家計最終消費支出	4,562,953	4,681,686	6.8	2.6	48.0	47.6	3.2	1.2
a 食料・非アルコール	704,437	739,191	4.3	4.9	7.4	7.5	0.3	0.4
b アルコール飲料・たばこ	115,839	117,247	0.8	1.2	1.2	1.2	0.0	0.0
c 被服・履物	180,565	179,845	15.3	▲ 0.4	1.9	1.8	0.3	▲ 0.0
d 住宅・電気・ガス・水道	1,149,606	1,166,632	5.3	1.5	12.1	11.9	0.6	0.2
e 家具・家庭用機器・家事サービス	212,275	209,979	8.5	▲ 1.1	2.2	2.1	0.2	▲ 0.0
f 保健・医療	200,512	202,073	2.0	0.8	2.1	2.1	0.0	0.0
g 交通	423,814	457,402	11.5	7.9	4.5	4.7	0.5	0.4
h 情報・通信	275,678	272,306	2.6	▲ 1.2	2.9	2.8	0.1	▲ 0.0
i 娯楽・スポーツ・文化	273,868	275,934	4.8	0.8	2.9	2.8	0.1	0.0
j 教育サービス	76,609	73,669	1.1	▲ 3.8	0.8	0.7	0.0	▲ 0.0
k 外食・宿泊サービス	239,069	248,068	22.8	3.8	2.5	2.5	0.5	0.1
l 保険・金融サービス	299,403	309,108	7.6	3.2	3.2	3.1	0.2	0.1
m 個別ケア・社会保護・その他	411,277	430,232	7.7	4.6	4.3	4.4	0.3	0.2
(2) 対家計民間非営利団体 最終消費支出	101,884	104,861	▲ 1.7	2.9	1.1	1.1	▲ 0.0	0.0
2 地方政府等最終消費支出	1,261,828	1,282,525	3.4	1.6	13.3	13.0	0.4	0.2
3 県内総資本形成	2,599,154	2,529,545	15.0	▲ 2.7	27.3	25.7	3.7	▲ 0.7
(1) 総固定資本形成	2,468,045	2,508,635	6.8	1.6	26.0	25.5	1.7	0.4
a 民間	2,106,059	2,163,132	7.6	2.7	22.2	22.0	1.6	0.6
(a) 住宅	298,499	292,385	▲ 3.5	▲ 2.0	3.1	3.0	▲ 0.1	▲ 0.1
(b) 企業設備	1,807,561	1,870,747	9.7	3.5	19.0	19.0	1.7	0.7
b 公的	361,985	345,504	2.2	▲ 4.6	3.8	3.5	0.1	▲ 0.2
(2) 在庫変動	131,109	20,909	354.2	▲ 84.1	1.4	0.2	2.0	▲ 1.2
4 財貨・サービスの移出入(純)・統計上の不適合	978,056	1,229,255	▲ 28.3	25.7	10.3	12.5	▲ 4.2	2.6

表7 県内総生産(支出側)(実質:連鎖方式)

(単位:百万円・%)

項目	実数		対前年度増加率		構成比		増加寄与度	
	R4年度 (2022)	R5年度 (2023)	R4年度 (2022)	R5年度 (2023)	R4年度 (2022)	R5年度 (2023)	R4年度 (2022)	R5年度 (2023)
県内総生産	9,342,404	9,355,138	1.8	0.1	100.0	100.0	1.8	0.1
1 民間最終消費支出	4,405,896	4,402,880	3.4	▲ 0.1	47.2	47.1	1.6	▲ 0.0
(1) 家計最終消費支出	4,307,701	4,304,657	3.6	▲ 0.1	46.1	46.0	1.6	▲ 0.0
a 食料・非アルコール	628,962	612,420	▲ 1.7	▲ 2.6	6.7	6.5	▲ 0.1	▲ 0.2
b アルコール飲料・たばこ	95,340	93,573	▲ 2.2	▲ 1.9	1.0	1.0	▲ 0.0	▲ 0.0
c 被服・履物	170,023	163,050	12.9	▲ 4.1	1.8	1.7	0.2	▲ 0.1
d 住宅・電気・ガス・水道	1,140,482	1,179,608	3.5	3.4	12.2	12.6	0.4	0.4
e 家具・家庭用機器・家事サービス	195,465	181,172	2.6	▲ 7.3	2.1	1.9	0.1	▲ 0.2
f 保健・医療	206,501	207,681	3.0	0.6	2.2	2.2	0.1	0.0
g 交通	385,286	404,780	9.0	5.1	4.1	4.3	0.3	0.2
h 情報・通信	302,610	286,638	▲ 0.3	▲ 5.3	3.2	3.1	▲ 0.0	▲ 0.2
i 娯楽・スポーツ・文化	252,413	247,919	2.8	▲ 1.8	2.7	2.7	0.1	▲ 0.0
j 教育サービス	73,734	70,228	▲ 0.6	▲ 4.8	0.8	0.8	▲ 0.0	▲ 0.0
k 外食・宿泊サービス	214,990	208,636	17.3	▲ 3.0	2.3	2.2	0.3	▲ 0.1
l 保険・金融サービス	273,928	271,863	2.9	▲ 0.8	2.9	2.9	0.1	▲ 0.0
m 個別ケア・社会保護・その他	381,165	391,120	4.4	2.6	4.1	4.2	0.2	0.1
(2) 対家計民間非営利団体 最終消費支出	98,155	98,184	▲ 4.3	0.0	1.1	1.0	▲ 0.0	0.0
2 地方政府等最終消費支出	1,229,852	1,236,764	1.6	0.6	13.2	13.2	0.2	0.1
3 県内総資本形成	2,356,314	2,223,902	9.7	▲ 5.6	25.2	23.8	2.3	▲ 1.4
(1) 総固定資本形成	2,243,738	2,211,807	2.2	▲ 1.4	24.0	23.6	0.5	▲ 0.3
a 民間	1,923,603	1,917,326	3.0	▲ 0.3	20.6	20.5	0.6	▲ 0.1
(a) 住宅	250,208	244,878	▲ 8.2	▲ 2.1	2.7	2.6	▲ 0.2	▲ 0.1
(b) 企業設備	1,676,773	1,676,297	5.1	▲ 0.0	17.9	17.9	0.9	▲ 0.0
b 公的	319,260	294,344	▲ 2.2	▲ 7.8	3.4	3.1	▲ 0.1	▲ 0.3
(2) 在庫変動	106,803	16,433	324.9	▲ 84.6	1.1	0.2	1.7	▲ 1.0
4 財貨・サービスの移出入(純)・統計上の不適合・開差	1,350,342	1,491,592	▲ 13.2	10.5	14.5	15.9	▲ 2.2	1.5

図12 県内総生産(支出側)の推移

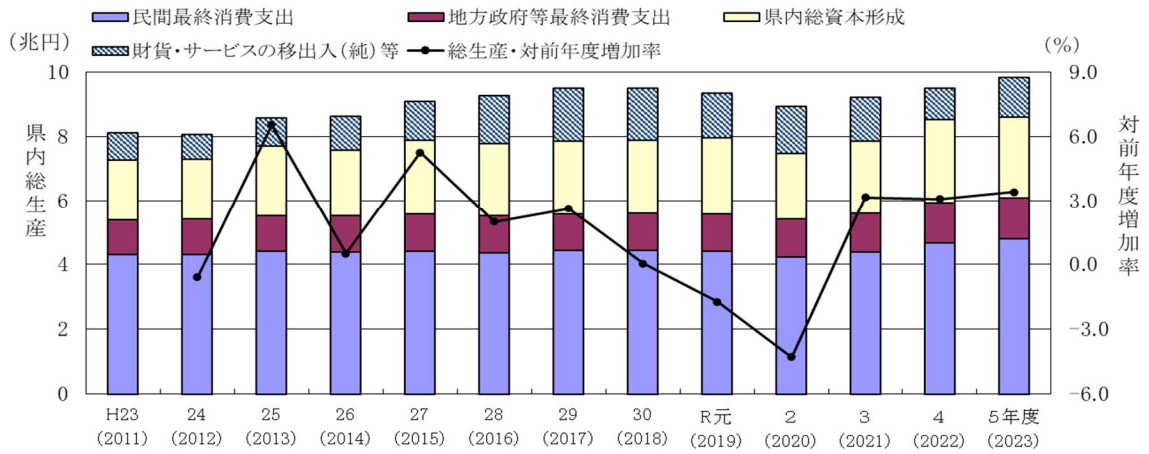
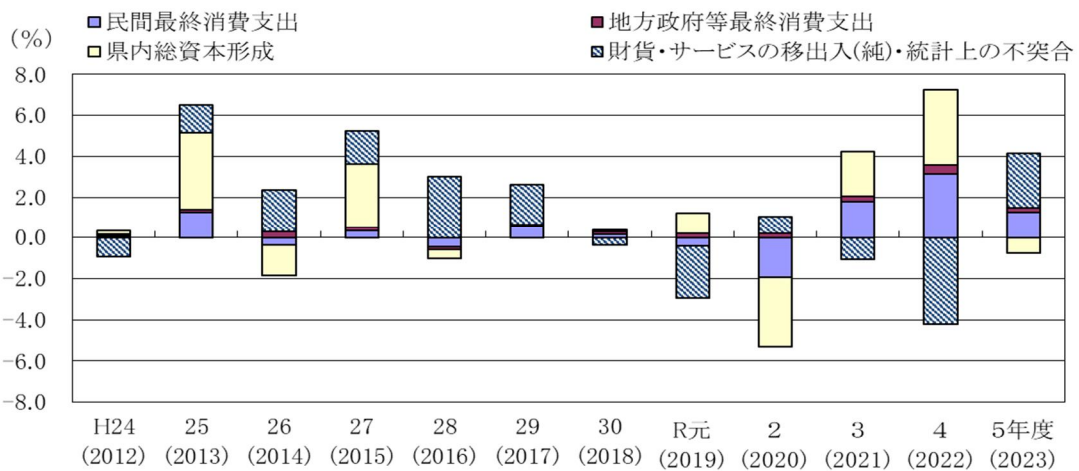


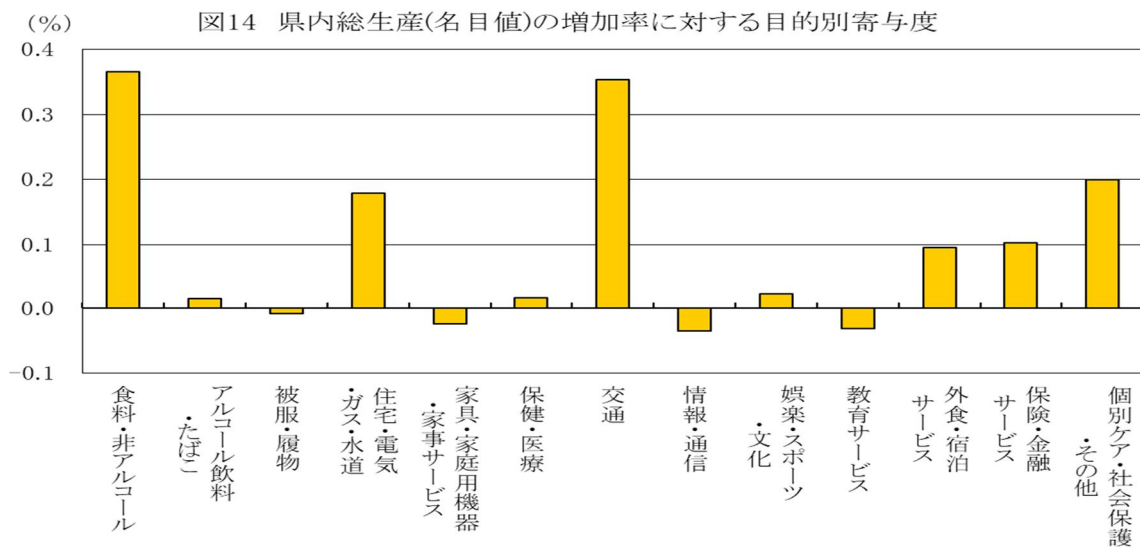
図13 県内総生産(名目値)の増加率に対する項目別寄与度



《 4-1 》 民間最終消費支出

民間最終消費支出の名目値は、4兆7,865億円で、前年度に比べ2.6%増加しました。これは、家計最終消費支出が増加したことによるものです。

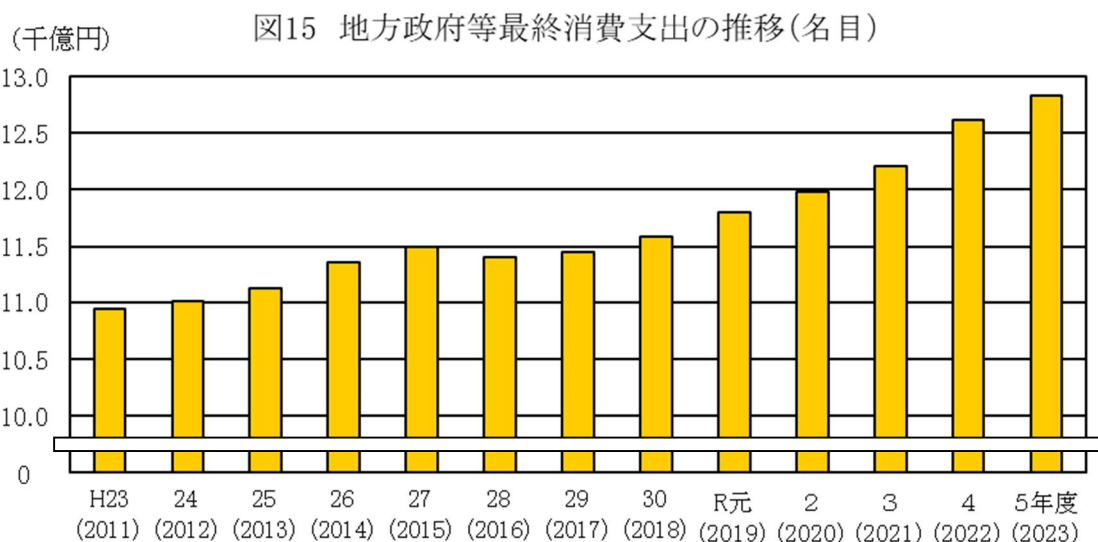
県内総生産に占める民間最終消費支出の割合は48.7%でした。



《 4-2 》 地方政府等最終消費支出

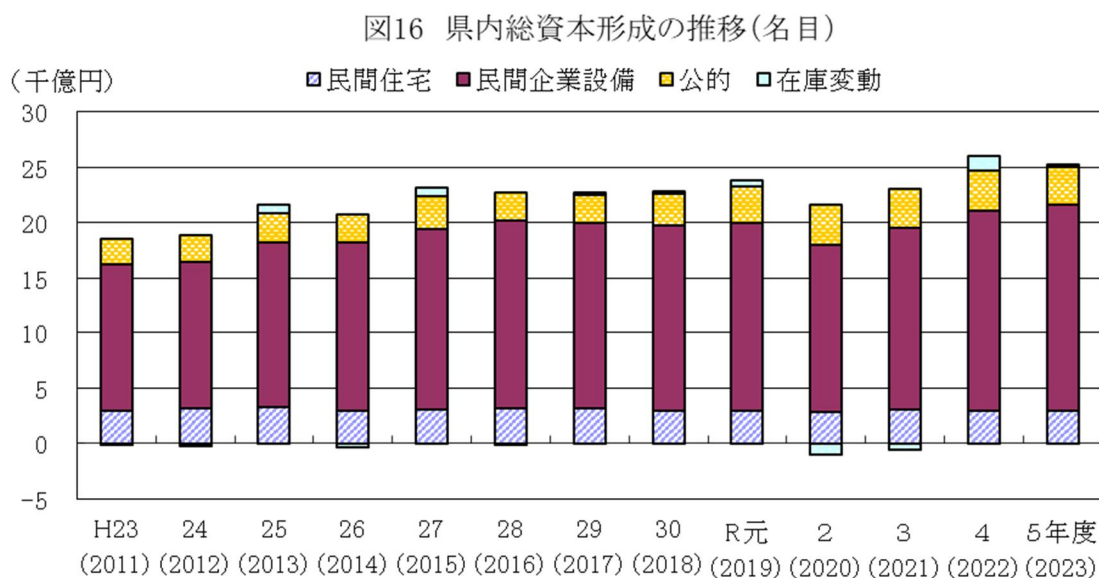
地方政府等最終消費支出の名目値は、1兆 2,825 億円で、前年度に比べ 1.6%増加しました。

県内総生産に占める地方政府等最終消費支出の割合は 13.0%でした。



《 4-3 》 県内総資本形成

県内総資本形成の名目値は、2兆 5,295 億円で、前年度に比べ 2.7%減少しました。これは、主に公的の総固定資本形成や在庫変動が減少したことによるものです。県内総生産に占める県内総資本形成の割合は 25.7%でした。



《 4-4 》 財貨・サービスの移出入(純)・統計上の不突合

財貨・サービスの移出入(純)・統計上の不突合の名目値は、1兆 2,293 億円で、前年度に比べ 25.7%増加しました。

II 主要系列表

表1 経済活動別県内総生産(生産側)(名目)

(単位:百万円・%)

項目	H23年度	24年度	25年度	26年度	27年度	28年度	29年度	30年度	R元年度	2年度	3年度	4年度	5年度	対前年度増加率			構成比			増加寄与度		
	2011	2012	2013	2014	2015	2016	2017	2018	2019	2020	2021	2022	2023	R3	4	5	R3	4	5	R3	4	5
(1) 農林水産業	136,325	141,324	126,205	109,326	127,674	145,313	145,304	137,971	138,952	139,930	127,626	115,842	129,026	▲ 8.8	▲ 9.2	11.4	1.4	1.2	1.3	▲ 0.1	▲ 0.1	0.1
① 農業	129,179	135,437	120,174	103,211	121,560	138,816	138,363	131,194	132,117	133,078	119,984	107,873	121,616	▲ 9.8	▲ 10.1	12.7	1.3	1.1	1.2	▲ 0.1	▲ 0.1	0.1
② 林業	6,033	5,002	5,189	5,308	5,168	5,333	5,866	5,734	5,683	5,649	6,533	6,806	6,317	15.6	4.2	▲ 7.2	0.1	0.1	0.1	0.0	0.0	▲ 0.0
③ 水産業	1,113	885	842	807	946	1,164	1,074	1,043	1,153	1,203	1,109	1,162	1,093	▲ 7.8	4.8	▲ 6.0	0.0	0.0	0.0	▲ 0.0	0.0	▲ 0.0
(2) 鉱業	8,986	8,371	9,367	9,834	9,776	8,378	9,063	9,207	9,364	9,553	9,247	11,521	11,455	▲ 3.2	24.6	▲ 0.6	0.1	0.1	0.1	▲ 0.0	0.0	▲ 0.0
(3) 製造業	2,823,798	2,817,757	3,304,743	3,291,143	3,569,491	3,694,317	3,842,135	3,889,150	3,729,826	3,453,124	3,627,294	3,817,537	3,915,378	5.0	5.2	2.6	39.3	40.2	39.8	1.9	2.1	1.0
① 食料品	649,366	666,975	842,585	960,144	1,091,314	1,069,041	1,048,053	1,055,168	1,032,438	917,138	1,071,780	1,205,313	1,254,547	16.9	12.5	4.1	11.6	12.7	12.8	1.7	1.4	0.5
② 繊維製品	22,008	24,521	28,260	28,771	19,982	27,870	29,733	31,346	30,671	19,136	18,090	19,669	22,593	▲ 5.5	8.7	14.9	0.2	0.2	0.2	▲ 0.0	0.0	0.0
③ パルプ・紙・紙加工品	77,861	79,740	92,914	87,512	104,683	115,655	119,992	118,053	114,357	114,690	101,128	115,048	104,965	▲ 11.8	13.8	▲ 8.8	1.1	1.2	1.1	▲ 0.2	0.2	▲ 0.1
④ 化学	179,887	216,896	180,926	182,553	215,904	226,137	221,561	249,839	222,032	217,205	233,606	205,913	252,065	7.6	▲ 11.9	22.4	2.5	2.2	2.6	0.2	▲ 0.3	0.5
⑤ 石油・石炭製品	4,969	5,819	5,764	5,451	7,654	7,035	8,247	7,580	8,702	8,051	7,259	13,226	14,028	▲ 9.8	82.2	6.1	0.1	0.1	0.1	▲ 0.0	0.1	0.0
⑥ 窯業・土石製品	61,454	50,769	59,784	67,776	66,586	61,853	63,365	64,779	62,579	67,438	75,369	81,306	78,683	11.8	7.9	▲ 3.2	0.8	0.9	0.8	0.1	0.1	▲ 0.0
⑦ 一次金属	159,998	137,918	127,415	123,062	137,515	126,887	130,298	151,583	131,024	144,438	178,086	178,293	165,091	23.3	0.1	▲ 7.4	1.9	1.9	1.7	0.4	0.0	▲ 0.1
⑧ 金属製品	152,417	135,512	138,091	139,915	184,570	181,580	196,548	190,236	184,107	169,925	171,749	171,880	180,746	1.1	0.1	5.2	1.9	1.8	1.8	0.0	0.0	0.1
⑨ はん用・生産用・業務用機械	373,631	338,483	406,211	396,468	488,834	484,983	506,588	488,965	498,847	427,646	414,140	404,630	451,975	▲ 3.2	▲ 2.3	11.7	4.5	4.3	4.6	▲ 0.2	▲ 0.1	0.5
⑩ 電子部品・デバイス	66,031	76,226	116,114	107,428	102,709	110,951	103,214	92,695	91,322	113,263	119,337	111,324	112,756	5.4	▲ 6.7	1.3	1.3	1.2	1.1	0.1	▲ 0.1	0.0
⑪ 電気機械	276,481	304,195	384,684	339,228	302,674	379,892	502,557	526,626	450,085	417,016	293,929	376,255	363,247	▲ 29.5	28.0	▲ 3.5	3.2	4.0	3.7	▲ 1.4	0.9	▲ 0.1
⑫ 情報・通信機器	101,049	56,428	63,525	87,400	57,628	66,844	52,872	48,854	41,245	40,487	49,744	43,189	35,974	22.9	▲ 13.2	▲ 16.7	0.5	0.5	0.4	0.1	▲ 0.1	▲ 0.1
⑬ 輸送用機械	385,825	371,285	499,460	408,011	413,508	455,140	453,202	445,540	450,251	377,777	445,245	476,596	443,348	17.9	7.0	▲ 7.0	4.8	5.0	4.5	0.8	0.3	▲ 0.3
⑭ 印刷業	20,186	22,036	23,152	25,698	25,106	24,207	25,487	24,126	23,160	21,985	18,904	22,880	22,430	▲ 14.0	21.0	▲ 2.0	0.2	0.2	0.2	▲ 0.0	0.0	▲ 0.0
⑮ その他の製造業	292,635	330,954	335,858	331,727	350,822	356,242	380,417	393,760	389,006	396,929	428,928	392,017	412,930	8.1	▲ 8.6	5.3	4.7	4.1	4.2	0.4	▲ 0.4	0.2
(4) 電気・ガス・水道・廃棄物処理業	180,237	179,184	187,498	202,497	210,471	212,957	220,621	231,141	265,066	294,340	270,455	239,609	268,915	▲ 8.1	▲ 11.4	12.2	2.9	2.5	2.7	▲ 0.3	▲ 0.3	0.3
① 電気業	61,503	58,471	63,228	70,030	75,906	78,256	83,356	86,086	108,368	131,561	98,196	59,057	91,729	▲ 25.4	▲ 39.9	55.3	1.1	0.6	0.9	▲ 0.4	▲ 0.4	0.3
② ガス・水道・廃棄物処理業	118,734	120,713	124,270	132,467	134,565	134,701	137,265	145,055	156,698	162,779	172,259	180,552	177,186	5.8	4.8	▲ 1.9	1.9	1.9	1.8	0.1	0.1	▲ 0.0
(5) 建設業	350,124	302,297	322,587	350,426	386,386	363,325	426,841	381,729	387,403	405,554	408,933	402,858	395,036	0.8	▲ 1.5	▲ 1.9	4.4	4.2	4.0	0.0	▲ 0.1	▲ 0.1
(6) 卸売・小売業	710,397	737,580	774,732	766,677	774,071	771,035	795,023	786,799	768,361	717,725	753,808	772,807	808,534	5.0	2.5	4.6	8.2	8.1	8.2	0.4	0.2	0.4
① 卸売業	287,081	283,453	289,611	283,204	280,167	269,115	282,374	285,785	270,609	243,915	270,642	287,222	287,156	11.0	6.1	▲ 0.0	2.9	3.0	2.9	0.3	0.2	▲ 0.0
② 小売業	423,316	454,127	485,121	483,473	493,904	501,919	512,649	501,014	497,752	473,810	483,166	485,586	521,379	2.0	0.5	7.4	5.2	5.1	5.3	0.1	0.0	0.4
(7) 運輸・郵便業	271,327	294,556	280,210	289,795	300,139	320,184	328,874	334,876	340,062	337,535	358,222	362,995	395,855	6.1	1.3	9.1	3.9	3.8	4.0	0.2	0.1	0.3
(8) 宿泊・飲食サービス業	195,305	179,379	186,679	189,338	192,643	214,554	217,310	216,708	202,792	119,042	104,365	133,956	183,820	▲ 12.3	28.4	37.2	1.1	1.4	1.9	▲ 0.2	0.3	0.5
(9) 情報通信業	176,559	177,164	179,451	174,548	175,780	175,634	171,599	167,996	160,503	166,575	165,239	164,309	162,386	▲ 0.8	▲ 0.6	▲ 1.2	1.8	1.7	1.7	▲ 0.0	▲ 0.0	▲ 0.0
① 通信・放送業	121,508	120,947	122,712	118,569	119,140	119,930	119,561	119,837	115,435	123,379	117,331	114,695	110,336	▲ 4.9	▲ 2.2	▲ 3.8	1.3	1.2	1.1	▲ 0.1	▲ 0.0	▲ 0.0
② 情報サービス・映像音声文字情報制作業	55,051	56,216	56,739	55,979	56,641	55,704	52,038	48,159	45,069	43,197	47,908	49,614	52,050	10.9	3.6	4.9	0.5	0.5	0.5	0.1	0.0	0.0
(10) 金融・保険業	267,534	249,583	252,533	246,306	256,011	247,062	248,603	258,324	229,874	238,777	255,019	279,634	304,313	6.8	9.7	8.8	2.8	2.9	3.1	0.2	0.3	0.3
(11) 不動産業	849,020	835,327	810,675	812,904	816,824	813,251	812,079	805,438	826,997	844,548	861,987	881,311	915,375	2.1	2.2	3.9	9.3	9.3	9.3	0.2	0.2	0.4
① 住宅賃貸業	772,457	765,259	737,689	730,882	723,570	714,982	713,927	705,259	724,225	748,108	767,017	787,917	813,363	2.5	2.7	3.2	8.3	8.3	8.3	0.2	0.2	0.3
② その他の不動産業	76,562	70,068	72,986	82,022	93,254	98,269	98,152	100,179	102,772	96,440	94,970	93,394	102,011	▲ 1.5	▲ 1.7	9.2	1.0	1.0	1.0	▲ 0.0	▲ 0.0	0.1
(12) 専門・科学技術・業務支援サービス業	504,282	487,931	498,691	511,180	564,777	598,986	586,322	583,498	583,142	566,713	581,267	576,280	601,878	2.6	▲ 0.9	4.4	6.3	6.1	6.1	0.2	▲ 0.1	0.3
(13) 公務	357,782	356,374	348,410	352,165	352,274	356,230	353,546	358,289	357,439	352,199	346,075	356,792	347,025	▲ 1.7	3.1	▲ 2.7	3.8	3.8	3.5	▲ 0.1	0.1	▲ 0.1
(14) 教育	284,920	279,012	278,419	279,329	283,149	284,528	281,669	277,004	278,256	274,407	273,148	277,559	275,378	▲ 0.5	1.6	▲ 0.8	3.0	2.9	2.8	▲ 0.0	0.0	▲ 0.0
(15) 保健衛生・社会事業	537,184	567,347	585,633	592,997	633,227	652,962	650,065	656,011	674,328	674,996	700,062	701,173	711,527	3.7	0.2	1.5	7.6	7.4	7.2	0.3	0.0	0.1
(16) その他のサービス	401,990	393,765	383,199	380,647	382,429	373,273	370,225	361,111	355,498	307,674	324,482	330,525	337,045	5.5	1.9	2.0	3.5	3.5	3.4	0.2	0.1	0.1
1 小計	8,055,771	8,006,950	8,529,030	8,559,111	9,035,122	9,231,988	9,459,280	9,455,252	9,307,863	8,902,694	9,167,229	9,424,709	9,762,945	3.0	2.8	3.6	99.4	99.2	99.3	3.0	2.8	3.6
2 輸入品に課される税・関税	98,956	99,470	115,105	151,206	155,113	138,603	155,225	166,221	161,470	157,411	188,629	248,8										

表2 経済活動別県内総生産(生産側) (実質:連鎖方式)

(平成27暦年連鎖価格)

(単位:百万円・%)

項目	H23年度	24年度	25年度	26年度	27年度	28年度	29年度	30年度	R元年度	2年度	3年度	4年度	5年度	対前年度増加率			増加寄与度		
	2011	2012	2013	2014	2015	2016	2017	2018	2019	2020	2021	2022	2023	R3	4	5	R3	4	5
(1) 農林水産業	158,323	149,642	141,166	125,313	125,207	118,426	120,078	115,361	122,612	120,272	123,508	120,074	135,904	2.7	▲2.8	13.2	0.0	▲0.0	0.2
① 農業	150,930	143,444	135,655	119,144	118,989	112,528	114,204	109,581	116,610	114,466	117,990	113,198	129,716	3.1	▲4.1	14.6	0.0	▲0.1	0.2
② 林業	6,346	5,349	4,716	5,266	5,279	4,948	5,177	4,922	5,086	4,973	4,655	5,658	5,443	▲6.4	21.6	▲3.8	▲0.0	0.0	▲0.0
③ 水産業	1,326	1,182	1,104	907	939	949	715	837	889	815	834	771	632	2.4	▲7.6	▲18.0	0.0	▲0.0	▲0.0
(2) 鉱業	11,022	9,974	10,723	10,152	10,046	8,860	9,438	9,158	9,310	9,252	7,781	6,509	7,368	▲15.9	▲16.4	13.2	▲0.0	▲0.0	0.0
(3) 製造業	3,025,965	2,990,576	3,474,201	3,412,101	3,549,775	3,702,351	3,922,174	4,020,964	3,852,859	3,497,548	3,773,037	3,890,995	3,743,581	7.9	3.1	▲3.8	3.1	1.3	▲1.6
① 食料品	680,488	699,124	880,672	975,681	1,084,161	1,060,357	1,040,800	1,045,322	1,015,114	890,966	1,037,466	1,105,703	1,086,945	16.4	6.6	▲1.7	1.7	0.7	▲0.2
② 繊維製品	24,047	26,475	30,565	30,066	19,867	27,464	29,862	31,819	30,118	18,362	18,770	21,271	21,013	2.2	13.3	▲1.2	0.0	0.0	▲0.0
③ パルプ・紙・紙加工品	78,239	78,772	95,970	89,797	104,374	113,471	121,348	118,647	106,306	101,883	94,520	111,504	81,366	▲7.2	18.0	▲27.0	▲0.1	0.2	▲0.3
④ 化学	180,851	228,704	194,752	197,321	214,742	231,251	231,548	285,466	258,323	236,847	273,606	267,186	326,171	15.5	▲2.3	22.1	0.4	▲0.1	0.6
⑤ 石油・石炭製品	5,447	6,609	6,859	5,893	7,615	6,916	7,778	7,185	8,322	6,021	5,686	12,560	10,341	▲5.6	120.9	▲17.7	▲0.0	0.1	▲0.0
⑥ 窯業・土石製品	63,250	53,300	64,269	71,880	66,077	61,329	64,990	62,303	57,849	60,106	71,693	77,333	59,672	19.3	7.9	▲22.8	0.1	0.1	▲0.2
⑦ 一次金属	170,195	149,864	145,730	130,270	135,558	127,046	125,494	138,258	118,720	125,891	144,461	119,473	100,641	14.8	▲17.3	▲15.8	0.2	▲0.3	▲0.2
⑧ 金属製品	190,700	152,656	152,745	148,712	179,941	169,973	192,162	183,085	168,710	150,417	171,361	166,864	150,727	13.9	▲2.6	▲9.7	0.2	▲0.0	▲0.2
⑨ はん用・生産用・業務用機械	425,664	362,935	426,592	410,655	484,417	477,401	511,671	502,994	514,774	438,821	456,475	465,740	490,718	4.0	2.0	5.4	0.2	0.1	0.3
⑩ 電子部品・デバイス	60,684	75,088	109,198	109,146	104,700	120,035	106,904	103,488	110,736	140,522	153,741	140,832	142,831	9.4	▲8.4	1.4	0.1	▲0.1	0.0
⑪ 電気機械	271,587	307,053	383,735	343,916	301,756	396,191	541,179	568,779	496,299	457,214	344,911	435,272	400,916	▲24.6	26.2	▲7.9	▲1.3	1.0	▲0.4
⑫ 情報・通信機器	86,051	53,671	66,742	61,590	55,072	64,367	54,988	51,953	44,433	44,688	59,506	58,965	42,194	33.2	▲0.9	▲28.4	0.2	▲0.0	▲0.2
⑬ 輸送用機械	488,331	435,989	544,319	434,456	412,901	471,971	481,238	487,361	506,046	419,531	498,019	505,163	444,213	18.7	1.4	▲12.1	0.9	0.1	▲0.7
⑭ 印刷業	19,375	21,927	23,316	25,804	25,089	23,113	24,313	23,343	22,559	20,220	17,441	21,566	20,224	▲13.7	23.6	▲6.2	▲0.0	0.0	▲0.0
⑮ その他の製造業	305,283	343,849	354,155	347,710	352,876	352,411	391,420	417,202	401,693	394,598	425,727	388,623	393,530	7.9	▲8.7	1.3	0.4	▲0.4	0.1
(4) 電気・ガス・水道・廃棄物処理業	206,042	200,913	202,948	210,414	221,731	220,090	223,642	230,582	263,429	286,554	261,879	267,827	354,223	▲8.6	2.3	32.3	▲0.3	0.1	0.9
① 電気業	84,162	74,474	73,489	73,839	78,669	81,824	85,156	85,372	105,898	123,596	101,266	96,396	202,488	▲18.1	▲4.8	110.1	▲0.3	▲0.1	1.1
② ガス・水道・廃棄物処理業	124,238	126,952	129,673	136,557	143,062	138,170	138,457	145,118	157,352	162,531	160,957	171,109	182,762	▲1.0	6.3	6.8	▲0.0	0.1	0.1
(5) 建設業	365,678	316,043	334,376	353,459	386,579	360,919	420,214	373,543	369,162	384,288	376,010	367,530	360,923	▲2.2	▲2.3	▲1.8	▲0.1	▲0.1	▲0.1
(6) 卸売・小売業	724,104	757,356	794,790	763,730	774,846	760,300	785,498	772,912	745,550	676,671	695,716	691,724	680,192	2.8	▲0.6	▲1.7	0.2	▲0.0	▲0.1
① 卸売業	286,771	286,987	289,887	276,495	280,447	269,759	287,385	289,413	269,432	232,281	247,035	242,673	225,357	6.4	▲1.8	▲7.1	0.2	▲0.0	▲0.2
② 小売業	436,621	470,047	504,816	487,232	494,399	490,541	498,329	484,011	476,163	443,951	448,361	448,782	455,817	1.0	0.1	1.6	0.0	0.0	0.1
(7) 運輸・郵便業	291,216	313,898	298,216	296,204	301,444	319,927	326,705	324,353	323,366	312,570	333,340	332,309	353,084	6.6	▲0.3	6.3	0.2	▲0.0	0.2
(8) 宿泊・飲食サービス業	201,326	185,386	198,090	195,036	190,667	203,812	207,063	204,997	185,451	109,549	99,432	124,684	145,368	▲9.2	25.4	16.6	▲0.1	0.3	0.2
(9) 情報通信業	174,144	175,207	181,343	174,081	176,045	175,286	175,428	175,446	169,924	178,819	182,225	186,766	182,755	1.9	2.5	▲2.1	0.0	0.0	▲0.0
① 通信・放送業	119,138	118,687	123,439	118,386	119,500	120,569	124,243	128,881	127,511	139,595	137,194	138,719	133,409	▲1.7	1.1	▲3.8	▲0.0	0.0	▲0.1
② 情報サービス・映像音声文字情報制作業	54,997	56,522	57,904	55,696	56,544	54,725	51,126	46,902	42,993	40,573	45,547	48,221	49,059	12.3	5.9	1.7	0.1	0.0	0.0
(10) 金融・保険業	231,201	228,839	242,433	239,791	256,268	250,451	255,983	262,421	231,465	251,828	279,689	305,875	307,648	11.1	9.4	0.6	0.3	0.3	0.0
(11) 不動産業	836,689	826,680	807,246	813,159	816,266	813,655	812,355	810,577	834,971	847,531	860,442	886,025	933,998	1.5	3.0	5.4	0.1	0.3	0.5
① 住宅賃貸業	760,595	755,124	731,544	730,641	723,438	717,777	718,283	715,381	738,881	758,597	775,224	803,541	844,371	2.2	3.7	5.1	0.2	0.3	0.4
② その他の不動産業	75,611	71,067	75,388	82,461	92,828	95,863	94,103	95,165	96,184	89,740	86,454	84,280	91,212	▲3.7	▲2.5	8.2	▲0.0	▲0.0	0.1
(12) 専門・科学技術・業務支援サービス業	533,786	515,975	529,720	518,961	566,125	597,292	577,082	559,628	555,024	535,334	530,098	522,978	528,529	▲1.0	▲1.3	1.1	▲0.1	▲0.1	0.1
(13) 公務	362,057	365,404	359,232	353,056	352,185	356,516	350,485	351,866	348,546	347,772	336,306	338,694	321,274	▲3.3	0.7	▲5.1	▲0.1	0.0	▲0.2
(14) 教育	287,522	285,643	287,007	281,095	283,546	283,490	278,887	273,146	274,538	271,851	266,657	268,448	261,472	▲1.9	0.7	▲2.6	▲0.1	0.0	▲0.1
(15) 保健衛生・社会事業	534,862	562,258	583,236	589,941	630,716	648,048	640,589	649,738	668,916	667,557	699,459	712,548	729,800	4.8	1.9	2.4	0.4	0.1	0.2
(16) その他のサービス	420,598	413,299	398,516	386,185	381,900	372,164	365,606	356,032	347,661	297,141	308,349	306,012	300,531	3.8	▲0.8	▲1.8	0.1	▲0.0	▲0.1
1 小計	8,367,642	8,303,522	8,841,199	8,722,552	9,023,347	9,192,269	9,471,042	9,486,083	9,303,213	8,794,428	9,126,056	9,312,297	9,323,822	3.8	2.0	0.1	3.7	2.0	0.1
2 輸入品に課される税・関税	144,275	141,738	147,344	148,622	160,739	158,186	162,651	164,281	161,255	156,868	150,293	157,330	151,630	▲4.2	4.7	▲3.6	▲0.1	0.1	▲0.1
3 (控除)総資本形成に係る消費税	89,401	88,898	108,636	98,208	115,656	113,305	113,444	112,989	117,020	93,485	102,903	122,985	115,517	10.1	19.5	▲6.1	0.1	0.2	▲0.1
4 県内総生産	8,418,771	8,353,122	8,882,570	8,771,636	9,068,430	9,237,338	9,520,518	9,537,603	9,347,346	8,859,647	9,173,736	9,342,404	9,355,138	3.5	1.8	0.1	3.5	1.8	0.1
5 開差(4-1-2+3)	▲3,745	▲3,240	2,663	▲1,330	0	188	268	228	▲102	1,836	291	▲4,237	▲4,798	-	-	-	-	-	-

表3 経済活動別県内総生産(生産側)(デフレーター:連鎖方式)

実数(平成27暦年=100)

項目	H23年度	24年度	25年度	26年度	27年度	28年度	29年度	30年度	R元年度	2年度	3年度	4年度	5年度	対前年度増加率(単位:%)												
	2011	2012	2013	2014	2015	2016	2017	2018	2019	2020	2021	2022	2023	H24	25	26	27	28	29	30	R元	2	3	4	5	
(1) 農林水産業	86.1	94.4	89.4	87.2	102.0	122.7	121.0	119.6	113.3	116.3	103.3	96.5	94.9	9.7	▲5.3	▲2.4	16.9	20.3	▲1.4	▲1.2	▲5.2	2.7	▲11.2	▲6.6	▲1.6	
① 農業	85.6	94.4	88.6	86.6	102.2	123.4	121.2	119.7	113.3	116.3	101.7	95.3	93.8	10.3	▲6.2	▲2.2	17.9	20.8	▲1.8	▲1.2	▲5.4	2.6	▲12.5	▲6.3	▲1.6	
② 林業	95.1	93.5	110.0	100.8	97.9	107.8	113.3	116.5	111.7	113.6	140.4	120.3	116.1	▲1.6	17.6	▲8.4	▲2.9	10.1	5.1	2.8	▲4.1	1.7	23.5	▲14.3	▲3.5	
③ 水産業	83.9	74.8	76.3	88.9	100.7	122.7	150.2	124.7	129.7	147.6	132.8	150.8	172.8	▲10.8	1.9	16.6	13.2	21.9	22.4	▲17.0	3.9	13.8	▲10.0	13.5	14.6	
(2) 鉱業	81.5	83.9	87.4	96.9	97.3	94.6	96.0	100.5	100.6	103.3	118.8	177.0	155.5	2.9	4.1	10.9	0.5	▲2.8	1.6	4.7	0.0	2.7	15.1	48.9	▲12.2	
(3) 製造業	93.3	94.2	95.1	96.5	100.6	99.8	98.0	96.7	96.8	98.7	96.1	98.1	104.6	1.0	1.0	1.4	4.3	▲0.8	▲1.8	▲1.3	0.1	2.0	▲2.6	2.1	6.6	
① 食料品	95.4	95.4	95.7	98.4	100.7	100.8	100.7	100.9	101.7	102.9	103.3	109.0	115.4	▲0.0	0.3	2.9	2.3	0.2	▲0.1	0.2	0.8	1.2	0.4	5.5	5.9	
② 繊維製品	91.5	92.6	92.5	95.7	100.6	101.5	99.6	98.5	101.8	104.2	96.4	92.5	107.5	1.2	▲0.2	3.5	5.1	0.9	▲1.9	▲1.1	3.4	2.3	▲7.5	▲4.1	16.3	
③ バルブ・紙・紙加工品	99.5	101.2	96.8	97.5	100.3	101.9	98.9	99.5	107.6	112.6	107.0	103.2	129.0	1.7	▲4.4	0.7	2.9	1.6	▲3.0	0.6	8.1	4.6	▲5.0	▲3.6	25.0	
④ 化学	99.5	94.8	92.9	92.5	100.5	97.8	95.7	87.5	86.0	91.7	85.4	77.1	77.3	▲4.7	▲2.0	▲0.4	8.7	▲2.7	▲2.1	▲8.5	▲1.8	6.7	▲6.9	▲9.7	0.3	
⑤ 石油・石炭製品	91.2	88.0	84.0	92.5	100.5	101.7	106.0	105.5	104.6	133.7	127.7	105.3	135.6	▲3.5	▲4.5	10.1	8.7	1.2	4.2	▲0.5	▲0.9	27.9	▲4.5	▲17.5	28.8	
⑥ 窯業・土石製品	97.2	95.3	93.0	94.3	100.8	100.9	97.5	104.0	108.2	112.2	105.1	105.1	131.9	▲2.0	▲2.3	1.4	6.9	0.1	▲3.3	6.6	4.0	3.7	▲6.3	0.0	25.4	
⑦ 一次金属	94.0	92.0	87.4	94.5	101.4	99.9	103.8	109.6	110.4	114.7	123.3	149.2	164.0	▲2.1	▲5.0	8.0	7.4	▲1.5	4.0	5.6	0.7	4.0	7.4	21.1	9.9	
⑧ 金属製品	79.9	88.8	90.4	94.1	102.6	106.8	102.3	103.9	109.1	113.0	100.2	103.0	119.9	11.1	1.8	4.1	9.0	4.1	▲4.3	1.6	5.0	3.5	▲11.3	2.8	16.4	
⑨ はん用・生産用・業務用機械	87.8	93.3	95.2	96.5	100.9	101.6	99.0	97.2	96.9	97.5	90.7	86.9	92.1	6.3	2.1	1.4	4.5	0.7	▲2.5	▲1.8	▲0.3	0.6	▲6.9	▲4.2	6.0	
⑩ 電子部品・デバイス	108.8	101.5	106.3	98.4	98.1	92.4	96.5	89.6	82.5	80.6	77.6	79.0	78.9	▲6.7	4.7	▲7.4	▲0.3	▲5.8	4.5	▲7.2	▲7.9	▲2.3	▲3.7	1.8	▲0.1	
⑪ 電気機械	101.8	99.1	100.2	98.6	100.2	95.9	92.9	92.6	90.7	91.2	85.2	86.4	90.6	▲2.7	1.2	▲1.6	1.7	▲4.4	▲3.2	▲0.3	▲2.1	0.6	▲6.6	1.4	4.8	
⑫ 情報・通信機器	117.4	105.1	96.2	95.4	103.5	103.8	96.2	94.0	92.8	90.6	83.6	73.2	85.3	▲10.5	▲8.5	▲0.8	8.4	0.4	▲7.4	▲2.2	▲1.3	▲2.4	▲7.7	▲12.4	16.4	
⑬ 輸送用機械	79.0	85.2	91.8	93.9	100.1	96.4	94.2	91.4	89.0	90.0	89.4	94.3	99.8	7.8	7.7	2.3	6.6	▲3.7	▲2.3	▲2.9	▲2.7	1.2	▲0.7	5.5	5.8	
⑭ 印刷業	104.2	100.5	99.3	99.6	100.1	104.7	110.9	103.4	102.7	108.7	108.4	106.1	109.8	▲3.5	▲1.2	0.3	0.5	4.7	0.1	▲1.4	▲0.7	5.9	▲0.3	▲2.1	4.5	
⑮ その他の製造業	95.9	96.2	94.8	95.4	99.4	101.1	97.2	94.4	96.8	100.6	100.8	100.9	104.9	0.4	▲1.5	0.6	4.2	1.7	▲3.9	▲2.9	2.6	3.9	0.2	0.1	4.0	
(4) 電気・ガス・水道・廃棄物処理業	87.5	89.2	92.4	96.2	94.9	96.8	98.6	100.2	100.6	102.7	103.3	89.5	75.9	2.0	3.6	4.2	▲1.4	1.9	1.9	1.6	0.4	2.1	0.5	▲13.4	▲15.1	
① 電気業	73.1	78.5	86.0	94.8	96.5	95.6	97.9	100.8	102.3	106.4	97.0	61.3	45.3	7.4	9.6	10.2	1.7	▲0.9	2.3	3.0	1.5	4.0	▲8.9	▲36.8	▲26.1	
② ガス・水道・廃棄物処理業	95.6	95.1	99.8	97.0	94.1	97.5	96.9	100.0	100.2	100.2	107.0	105.5	96.9	▲0.5	0.8	1.2	▲3.0	3.6	1.7	0.8	▲0.4	0.6	6.9	▲1.4	▲8.1	
(5) 建設業	95.7	95.7	96.5	99.1	100.0	100.7	101.6	102.2	104.9	105.5	108.8	109.6	109.5	▲0.1	0.9	2.8	0.8	0.7	0.9	0.6	2.7	0.6	3.1	0.8	▲0.1	
(6) 卸売・小売業	98.1	97.4	97.5	100.4	99.9	101.4	101.2	101.8	103.1	106.1	108.4	111.7	118.9	▲0.7	0.1	3.0	▲0.5	1.5	▲0.2	0.6	1.2	2.9	2.2	3.1	6.4	
① 卸売業	100.1	98.8	99.9	102.4	100.4	99.8	98.3	98.7	100.4	105.0	109.6	118.4	127.4	▲1.3	1.2	2.5	▲2.5	▲0.1	▲1.5	0.5	1.7	4.6	4.3	8.0	7.7	
② 小売業	97.0	96.6	96.1	99.2	99.9	102.3	102.9	103.5	104.5	106.7	107.8	108.2	114.4	▲0.3	▲0.5	3.3	0.7	2.4	0.5	0.6	1.0	2.1	1.0	0.4	5.7	
(7) 運輸・郵便業	93.2	93.8	94.0	97.8	99.6	100.1	100.7	103.2	105.2	108.0	107.5	109.2	112.1	0.7	0.1	4.1	1.8	0.5	0.6	2.6	1.9	2.7	▲0.5	1.6	2.6	
(8) 宿泊・飲食サービス業	97.0	96.8	94.2	97.1	101.0	105.3	104.9	105.7	109.4	108.7	105.0	107.4	126.5	▲0.3	▲2.6	3.0	4.1	4.2	▲0.3	0.7	3.4	▲2.7	▲0.6	▲3.4	2.4	17.7
(9) 情報通信業	101.4	101.1	99.0	100.3	99.8	100.2	97.9	95.8	94.5	93.2	90.7	88.0	88.9	▲0.3	▲2.1	1.3	▲0.4	0.3	▲2.3	▲2.2	▲1.4	▲1.4	▲2.7	▲3.0	1.0	
① 通信・放送業	102.0	101.9	99.4	100.2	99.7	99.5	96.2	93.0	90.5	88.4	85.5	82.7	82.7	▲0.1	▲2.4	0.7	▲0.5	▲0.2	▲3.3	▲3.4	▲2.6	▲2.4	▲3.2	▲3.3	0.0	
② 情報サービス・映像音声文字情報制作業	100.1	99.4	98.0	100.5	100.2	101.8	101.8	102.7	104.8	106.5	105.2	102.9	106.1	▲0.7	▲1.5	2.6	▲0.3	1.6	▲0.0	0.9	2.1	1.6	▲1.2	▲2.2	3.1	
(10) 金融・保険業	115.7	109.1	104.2	102.7	99.9	98.6	97.1	98.4	99.3	94.8	91.2	91.4	98.9	▲5.7	▲4.5	▲1.4	▲2.7	▲1.3	▲1.6	1.4	0.9	▲4.5	▲3.8	0.3	8.2	
(11) 不動産業	101.5	101.0	100.4	100.0	100.1	100.0	100.0	99.4	99.0	99.6	100.2	99.5	98.0	▲0.4	▲0.6	▲0.5	0.1	▲0.1	0.0	▲0.6	▲0.3	0.6	0.5	▲0.7	▲1.5	
① 住宅賃貸業	101.6	101.3	100.8	100.0	100.0	99.6	99.4	98.6	98.0	98.6	98.9	98.1	96.3	▲0.2	▲0.5	▲0.8	▲0.0	▲0.4	▲0.2	▲0.8	▲0.6	0.6	0.3	▲0.9	▲1.8	
② その他の不動産業	101.3	98.6	96.8	99.5	100.5	102.5	104.3	105.3	106.9	107.5	109.9	110.8	111.8	▲2.6	▲1.8	2.7	1.0	2.0	1.7	0.9	1.5	0.6	2.2	0.9	0.9	
(12) 専門・科学技術・業務支援サービス業	94.5	94.6	94.1	98.5	99.8	100.3	101.6	104.3	105.1	105.9	109.7	110.2	113.9	0.1	▲0.4	4.6	1.3	0.5	1.3	2.6	0.8	0.8	3.6	0.5	3.3	
(13) 公務	98.8	97.5	97.0	99.7	100.0	99.9	100.9	101.8	102.6	101.3	102.9	105.3	108.0	▲1.3	▲0.6	2.8	0.3	▲0.1	1.0	0.9	0.7	▲1.2	1.6	2.4	2.5	
(14) 教育	99.1	97.7	97.0	99.4	99.9	100.4	101.0	101.4	101.4	100.9	102.4	103.4	105.3	▲1.4	▲0.7	2.4	0.5	0.5	0.6	0.4	0.1	▲0.4	1.5	0.9	1.9	
(15) 保健衛生・社会事業	100.4	100.9	100.4	100.5	100.4	100.8	101.0	101.0	100.8	101.1	100.1	98.4	97.5	0.5	▲0.5	0.1	▲0.1	0.4	0.7	▲0.5	▲0.2	0.3	▲1.0	▲1.7	▲0.9	
(16) その他のサービス	95.6	95.3	96.2	98.6	100.1	100.3	101.3	101.4	102.3	103.5	105.2	108.0	112.2	▲0.3	0.9	2.5	1.6	0.2	1.0	0.2	0.8	1.3	1.6	2.6	3.8	
1 小計	96.3	96.4	96.5	98.1	100.1	100.4	99.9	99.7	100.0	101.2	100.5	101.2	104.7	0.2	0.0	1.7	2.0	0.3	▲0.6	▲0.2	0.4	1.2	▲0.8	0.8	3.5	
2 輸入品に課される税・関税	68.6	70.2	78.1	101.7	96.5	87.6	95.4	101.2	100.1	100.3	125.5	158.2	151.4	2.3	11.3	30.2	▲5.1	▲9.2	8.9	6.						

表4 県民所得及び県民可処分所得の分配

(単位:百万円、%)

項目	H23年度	24年度	25年度	26年度	27年度	28年度	29年度	30年度	R元年度	2年度	3年度	4年度	5年度	対前年度増加率			構成比			増加寄与度			
	2011	2012	2013	2014	2015	2016	2017	2018	2019	2020	2021	2022	2023	R3	4	5	R3	4	5	R3	4	5	
1 県民雇用者報酬	4,042,024	4,079,357	4,178,385	4,195,414	4,113,554	4,193,647	4,240,991	4,221,103	4,260,948	4,160,752	4,315,261	4,431,979	4,546,150	3.7	2.7	2.6	68.0	68.2	67.5	2.6	1.8	1.8	
(1) 賃金・俸給	3,583,600	3,612,336	3,701,978	3,705,936	3,612,791	3,681,407	3,719,069	3,690,615	3,726,519	3,631,581	3,777,675	3,883,899	3,995,090	4.0	2.8	2.9	59.6	59.7	59.3	2.4	1.7	1.7	
(2) 雇主の社会負担	458,424	467,021	476,408	489,478	500,763	512,240	521,922	530,487	534,429	529,170	537,586	548,081	551,060	1.6	2.0	0.5	8.5	8.4	8.2	0.1	0.2	0.0	
a. 雇主の現実社会負担	415,576	427,307	432,124	443,656	457,849	462,664	478,093	495,619	488,533	492,849	501,132	513,829	529,777	1.7	2.5	3.1	7.9	7.9	7.9	0.1	0.2	0.2	
b. 雇主の帰属社会負担	42,848	39,714	44,284	45,822	42,915	49,575	43,828	34,869	45,896	36,322	36,454	34,252	21,284	0.4	▲6.0	▲37.9	0.6	0.5	0.3	0.0	▲0.0	▲0.2	
2 財産所得(非企業部門)	297,364	275,548	293,389	274,622	300,114	287,715	303,001	300,908	302,782	300,370	322,658	312,698	324,506	7.4	▲3.1	3.8	5.1	4.8	4.8	0.4	▲0.2	0.2	
a. 受取	325,323	302,708	319,736	300,838	322,916	309,250	322,576	316,286	317,638	314,110	334,911	322,712	331,273	6.6	▲3.6	2.7	5.3	5.0	4.9	0.3	▲0.2	0.1	
b. 支払	27,959	27,160	26,348	26,216	22,802	21,535	19,575	15,379	14,856	13,740	12,253	10,014	6,768	▲10.8	▲18.3	▲32.4	0.2	0.2	0.1	▲0.0	▲0.0	▲0.0	
(1) 一般政府(地方政府等)	▲11,876	▲11,986	▲11,409	▲9,393	▲5,871	▲5,454	▲4,142	▲622	▲208	▲684	▲796	2,079	4,646	▲16.3	361.3	123.5	▲0.0	0.0	0.1	▲0.0	0.0	0.0	
a. 受取	8,091	7,872	7,734	7,468	8,160	7,601	7,158	7,073	6,984	6,734	6,548	6,622	6,934	▲2.8	1.1	4.7	0.1	0.1	0.1	▲0.0	0.0	0.0	
b. 支払	19,966	19,859	19,142	16,860	14,031	13,055	11,300	7,695	7,192	7,418	7,343	4,544	2,288	▲1.0	▲38.1	▲49.7	0.1	0.1	0.0	▲0.0	▲0.0	▲0.0	
(2) 家計	305,287	283,904	301,104	280,355	302,310	289,220	302,611	296,703	298,804	296,724	318,258	304,802	312,559	7.3	▲4.2	2.5	5.0	4.7	4.6	0.4	▲0.2	0.1	
① 利子	93,666	48,103	40,430	29,315	49,588	52,367	55,743	60,192	85,267	73,850	71,205	68,758	59,124	▲3.6	▲3.4	▲14.0	1.1	1.1	0.9	▲0.0	▲0.0	▲0.1	
a. 受取	101,188	55,007	47,239	37,902	57,557	60,223	63,450	67,258	92,150	79,583	75,529	73,393	62,654	▲5.1	▲2.8	▲14.6	1.2	1.1	0.9	▲0.1	▲0.0	▲0.2	
b. 支払(消費者負債利子)	7,522	6,904	6,809	7,066	8,587	7,969	7,707	6,883	5,733	4,324	4,635	3,530	3,530	▲24.6	7.2	▲23.8	0.1	0.1	0.1	▲0.0	0.0	▲0.0	
② 配当(受取)	27,295	41,851	58,946	52,324	60,302	49,980	58,011	44,635	29,558	38,884	57,881	41,629	44,647	48.9	▲28.1	7.3	0.9	0.6	0.7	0.3	▲0.3	0.0	
③ その他の投資所得(受取)	146,872	154,616	161,093	158,498	149,708	141,738	140,583	142,245	132,908	131,377	136,431	140,765	153,431	3.8	3.2	9.0	2.2	2.2	2.3	0.1	0.1	0.2	
④ 賃貸料(受取)	37,455	39,334	40,635	40,219	42,712	45,135	48,274	49,631	51,070	52,613	52,741	53,678	55,357	0.2	1.8	3.1	0.8	0.8	0.8	0.0	0.0	0.0	
(3) 対家計民間非営利団体	3,952	3,631	3,694	3,660	3,675	3,949	4,827	4,186	5,195	4,329	5,789	7,300	7,300	20.0	11.4	26.1	0.1	0.1	0.1	0.0	0.0	0.0	
a. 受取	4,423	4,028	4,090	4,428	4,478	4,574	5,100	5,444	4,967	4,919	5,781	6,624	8,250	17.5	14.6	24.5	0.1	0.1	0.1	0.0	0.0	0.0	
b. 支払	470	397	396	768	802	625	569	618	781	589	586	835	950	▲0.5	42.5	13.8	0.0	0.0	0.0	▲0.0	0.0	0.0	
3 企業所得	1,607,165	1,515,849	1,809,441	1,739,288	2,124,896	2,087,098	2,230,027	2,229,638	2,028,367	1,589,609	1,704,865	1,758,429	1,865,169	7.3	3.1	6.1	26.9	27.0	27.7	1.9	0.8	1.6	
(1) 民間法人企業	1,019,277	921,704	1,230,703	1,208,491	1,540,624	1,542,205	1,675,530	1,698,200	1,516,579	1,047,982	1,180,197	1,253,305	1,359,960	12.6	6.2	8.5	18.6	19.3	20.2	2.2	1.2	1.6	
a. 非金融法人企業	830,729	803,520	1,109,132	1,124,927	1,431,811	1,430,548	1,552,805	1,560,282	1,363,223	880,721	958,953	1,020,768	1,142,359	8.9	6.4	11.9	15.1	15.7	17.0	1.3	1.0	1.9	
b. 金融機関	188,548	118,184	121,571	83,564	108,813	111,657	122,725	137,918	153,356	167,261	221,243	232,537	217,601	32.3	5.1	▲6.4	3.5	3.6	3.2	0.9	0.2	▲0.2	
(2) 公的企業	17,441	19,626	15,063	15,387	34,329	28,833	26,642	25,561	13,227	20,124	24,590	18,130	7,590	22.2	▲26.3	▲58.1	0.4	0.3	0.1	0.1	▲0.1	▲0.2	
a. 非金融法人企業	19,044	23,541	16,461	12,622	29,412	22,136	22,213	22,753	9,084	11,754	14,179	18,095	12,881	20.6	27.6	▲28.8	0.2	0.3	0.2	0.0	0.1	▲0.1	
b. 金融機関	▲1,602	▲3,915	▲1,398	2,765	4,917	6,697	4,429	2,807	4,143	8,370	10,411	35	▲5,291	24.4	▲99.7	▲15,097.5	0.2	0.0	▲0.1	0.0	▲0.2	▲0.1	
(3) 個人企業	570,447	574,519	563,674	515,410	549,943	516,059	527,856	505,877	498,561	521,503	500,078	486,994	497,619	▲4.1	▲2.6	2.2	7.9	7.5	7.4	▲0.4	▲0.2	0.2	
a. 農林水産業	56,158	62,335	48,524	29,040	47,353	61,250	61,746	43,586	43,183	43,250	36,379	22,475	27,819	▲15.9	▲38.2	23.8	0.6	0.3	0.4	▲0.1	▲0.2	0.1	
b. その他の産業(非農林水産・非金融)	165,803	158,768	177,366	164,925	185,964	143,250	163,010	165,372	153,447	166,078	156,899	167,865	166,975	▲5.5	7.0	▲0.5	2.6	2.5	2.5	▲0.2	0.2	▲0.0	
c. 持ち家	348,486	353,416	337,784	321,446	316,626	311,559	303,100	296,920	301,931	312,175	306,801	296,654	302,825	▲1.7	▲3.3	2.1	4.8	4.6	4.5	▲0.1	▲0.2	0.1	
4 県民所得(要素費用表示)(1+2+3)	5,946,553	5,870,755	6,281,215	6,209,324	6,538,564	6,568,459	6,774,019	6,751,648	6,592,097	6,050,730	6,342,784	6,503,107	6,735,824	4.8	2.5	3.6	100.0	100.0	100.0	4.8	2.5	3.6	
5 生産・輸入品に課される税(控除)補助金(地方政府)	229,122	222,162	228,687	247,982	286,341	282,681	298,139	303,882	301,342	305,302	320,220	365,881	367,303	4.9	14.3	0.4	5.0	5.6	5.5	0.2	0.7	0.0	
(1) 生産・輸入品に課される税	267,107	257,702	266,506	282,521	322,380	321,447	334,883	338,882	336,500	344,950	363,709	392,235	396,719	2.5	5.4	7.8	5.7	5.7	6.0	0.1	0.3	0.4	
(2) (控除)補助金	37,985	35,541	37,819	34,538	36,039	38,766	36,744	35,000	35,158	39,647	43,489	26,354	29,416	12.8	9.7	▲39.4	0.7	0.7	0.4	0.1	0.1	▲0.3	
6 県民所得(第1次所得バランス)(4+5)	6,175,675	6,092,916	6,509,902	6,457,306	6,824,905	6,851,140	7,072,158	7,055,530	6,893,439	6,356,033	6,663,004	6,868,988	7,103,128	4.8	3.1	3.4	105.0	105.6	105.5	5.1	3.2	3.6	
7 経常移転の受取(純)	568,928	532,150	496,034	490,525	501,760	516,460	494,759	510,562	604,988	987,402	856,794	780,709	655,006	▲13.2	▲8.9	▲16.1	13.5	12.0	9.7	▲2.2	▲1.2	▲1.9	
(1) 非金融法人企業及び金融機関	▲206,179	▲248,277	▲266,887	▲279,552	▲278,276	▲244,699	▲271,096	▲272,793	▲67,695	▲130,403	▲211,313	▲274,448	▲92.6	▲62.0	▲29.9	▲2.1	▲3.2	▲4.1	▲1.0	▲1.3	▲1.0	▲1.9	
(2) 一般政府(地方政府等)	926,379	926,250	935,506	972,364	961,968	953,116	965,541	983,416	1,000,971	959,225	1,034,059	1,086,149	1,060,620	7.8	5.0	▲2.4	16.3	16.7	15.7	1.2	0.8	▲0.4	
(3) 家計(個人企業を含む)	▲233,148	▲243,238	▲268,217	▲306,903	▲297,377	▲319,195	▲326,216	▲323,133	▲285,775	▲55,508	▲196,699	▲229,384	▲253,268	▲254.4	▲16.6	▲10.4	▲3.1	▲3.5	▲3.8	▲2.3	▲0.5	▲0.4	
(4) 対家計民間非営利団体	81,876	97,415	95,631	104,615	115,445	127,238	126,531	123,072	121,799	151,381	149,837	135,258	122,102	▲▲1.0	▲9.7	▲9.7	2.4	2.1	1.8	▲0.0	▲0.2	▲0.2	
8 県民可処分所得(6+7)	6,744,604	6,625,066	7,005,936	6,947,830	7,326,665	7,367,601	7,566,917	7,566,092	7,498,427	7,343,435	7,519,797	7,649,697	7,758,134	2.4	1.7	1.4	118.6	117.6	115.2	2.9	2.0	1.7	
(1) 非金融法人企業及び金融機関	830,539	693,054	978,880	944,326	1,296,677	1,326,339</																	

表5 県内総生産(支出側) (名目)

(単位:百万円、%)

項目	H23年度	24年度	25年度	26年度	27年度	28年度	29年度	30年度	R元年度	2年度	3年度	4年度	5年度	対前年度増加率			構成比			増加寄与度		
	2011	2012	2013	2014	2015	2016	2017	2018	2019	2020	2021	2022	2023	R3	4	5	R3	4	5	R3	4	5
1.民間最終消費支出	4,304,508	4,312,250	4,413,235	4,382,284	4,411,884	4,369,697	4,422,993	4,438,067	4,398,582	4,217,511	4,375,767	4,664,838	4,786,547	3.8	6.6	2.6	47.5	49.1	48.7	1.8	3.1	1.3
(1) 家計最終消費支出	4,222,963	4,226,078	4,323,982	4,302,156	4,319,959	4,269,776	4,324,059	4,353,389	4,303,108	4,109,250	4,272,125	4,562,953	4,681,686	4.0	6.8	2.6	46.3	48.0	47.6	1.8	3.2	1.2
a 食料・非アルコール	618,351	624,131	633,528	641,280	661,978	663,420	670,012	669,873	668,621	665,155	675,519	704,437	739,191	1.6	4.3	4.9	7.3	7.4	7.5	0.1	0.3	0.4
b アルコール飲料・たばこ	117,272	115,479	117,343	111,209	115,053	113,730	112,711	107,946	109,485	110,850	114,866	115,839	117,247	3.6	0.8	1.2	1.2	1.2	1.2	0.0	0.0	0.0
c 被服・履物	146,771	150,023	165,411	165,477	169,219	155,815	160,375	169,188	167,971	152,430	156,655	180,565	179,845	2.8	15.3	▲ 0.4	1.7	1.9	1.8	0.0	0.3	▲ 0.0
d 住宅・電気・ガス・水道	1,079,125	1,087,749	1,064,904	1,055,579	1,025,826	1,009,063	1,015,533	1,005,657	1,022,795	1,046,633	1,091,806	1,149,606	1,166,632	4.3	5.3	1.5	11.8	12.1	11.9	0.5	0.6	0.2
e 家具・家庭用機器・家事サービス	164,916	170,078	196,001	189,625	185,540	179,606	178,770	176,421	172,175	182,361	195,616	212,275	209,979	7.3	8.5	▲ 1.1	2.1	2.2	2.1	0.1	0.2	▲ 0.0
f 保健・医療	167,658	165,728	167,542	166,714	172,487	171,095	175,175	179,261	183,654	193,507	196,668	200,512	202,073	1.6	2.0	0.8	2.1	2.1	2.1	0.0	0.0	0.0
g 交通	431,519	461,583	479,058	488,752	470,740	476,794	492,115	499,213	483,928	368,838	380,203	423,814	457,402	3.1	11.5	7.9	4.1	4.5	4.7	0.1	0.5	0.4
h 情報・通信	229,083	213,808	230,645	228,955	226,539	229,586	236,714	244,933	243,703	265,296	268,666	275,678	272,306	1.3	2.6	▲ 1.2	2.9	2.9	2.8	0.0	0.1	▲ 0.0
i 娯楽・スポーツ・文化	269,071	267,212	268,410	267,722	275,086	265,115	265,942	266,014	262,216	243,555	261,391	273,868	275,934	7.3	4.8	0.8	2.8	2.9	2.8	0.2	0.1	0.0
j 教育サービス	67,024	63,598	60,126	58,407	62,003	65,504	68,697	73,035	75,804	74,439	75,759	76,609	73,669	1.8	1.1	▲ 3.8	0.8	0.8	0.7	0.0	0.0	▲ 0.0
k 外食・宿泊サービス	327,118	326,059	327,127	329,884	326,185	322,595	312,033	298,016	282,658	202,882	194,679	239,069	248,068	▲ 4.0	22.8	3.8	2.1	2.5	2.5	▲ 0.1	0.5	0.1
l 保険・金融サービス	277,475	244,028	251,152	232,892	258,293	252,217	261,095	277,903	236,114	252,299	278,250	299,403	309,108	10.3	7.6	3.2	3.0	3.2	3.1	0.3	0.2	0.1
m 個別ケア・社会保護・その他	327,580	336,602	362,735	365,660	371,008	365,236	374,889	385,929	393,984	351,006	382,047	411,277	430,232	8.8	7.7	4.6	4.1	4.3	4.4	0.3	0.3	0.2
(再掲)																						
家計最終消費支出(除く持ち家の帰属家賃)	3,450,406	3,453,854	3,578,779	3,564,362	3,590,595	3,550,374	3,612,443	3,649,406	3,576,335	3,356,421	3,490,656	3,749,107	3,830,248	4.0	7.4	2.2	37.9	39.4	39.0	1.5	2.8	0.9
持ち家の帰属家賃	772,557	772,223	745,203	737,794	729,364	719,402	711,616	703,982	726,773	752,829	781,469	813,847	851,438	3.8	4.1	4.6	8.5	8.6	8.7	0.3	0.4	0.4
(2) 対家計民間非営利団体最終消費支出	81,545	86,172	89,253	80,128	91,925	99,921	98,934	84,678	95,475	108,261	103,642	101,884	104,861	▲ 4.3	▲ 1.7	2.9	1.1	1.1	1.1	▲ 0.1	▲ 0.0	0.0
2.地方政府等最終消費支出	1,093,653	1,100,925	1,111,643	1,136,393	1,149,710	1,140,901	1,145,409	1,158,715	1,179,728	1,197,669	1,220,807	1,261,828	1,282,525	1.9	3.4	1.6	13.2	13.3	13.0	0.3	0.4	0.2
3.県内総資本形成	1,853,044	1,866,458	2,169,216	2,042,712	2,313,840	2,272,530	2,274,092	2,283,285	2,379,145	2,063,188	2,259,649	2,599,154	2,529,545	9.5	15.0	▲ 2.7	24.5	27.3	25.7	2.2	3.7	▲ 0.7
(1) 総固定資本形成	1,859,042	1,886,583	2,085,940	2,076,510	2,240,408	2,278,398	2,249,758	2,261,719	2,333,792	2,160,058	2,311,225	2,468,045	2,508,635	7.0	6.8	1.6	25.1	26.0	25.5	1.7	1.7	0.4
a 民間	1,622,806	1,650,749	1,829,597	1,823,798	1,941,471	2,019,612	2,001,244	1,982,714	2,004,756	1,797,773	1,957,180	2,106,059	2,163,132	8.9	7.6	2.7	21.2	22.2	22.0	1.8	1.6	0.6
(a) 住宅	298,715	322,283	326,288	296,409	307,153	315,872	314,789	298,130	296,062	286,451	309,213	298,499	292,385	7.9	▲ 3.5	▲ 2.0	3.4	3.1	3.0	0.3	▲ 0.1	▲ 0.1
(b) 企業設備	1,324,091	1,328,467	1,503,309	1,527,389	1,634,319	1,703,740	1,686,455	1,684,584	1,708,694	1,511,322	1,647,967	1,807,561	1,870,747	9.0	9.7	3.5	17.9	19.0	19.0	1.5	1.7	0.7
b 公的	236,235	235,834	256,343	252,711	298,937	258,785	248,515	279,005	329,036	362,285	354,045	361,985	345,504	▲ 2.3	2.2	▲ 4.6	3.8	3.8	3.5	▲ 0.1	0.1	▲ 0.2
(a) 住宅	1,833	1,929	4,370	3,869	2,746	2,768	2,852	2,752	2,114	2,929	3,293	2,854	3,333	12.4	▲ 13.3	16.8	0.0	0.0	0.0	0.0	▲ 0.0	0.0
(b) 企業設備	24,479	27,406	26,265	35,474	50,263	27,443	29,634	25,145	36,651	28,917	48,028	41,400	43,162	66.1	▲ 13.8	4.3	0.5	0.4	0.4	0.2	▲ 0.1	0.0
(c) 一般政府(中央政府等・地方政府等)	209,924	206,498	225,707	213,368	245,927	228,575	216,028	251,108	290,271	330,439	302,724	317,731	299,008	▲ 8.4	5.0	▲ 5.9	3.3	3.3	3.0	▲ 0.3	0.2	▲ 0.2
(2) 在庫変動	▲ 5,998	▲ 20,125	83,276	▲ 33,798	73,432	▲ 5,868	24,333	21,567	45,353	▲ 96,870	▲ 51,577	131,109	20,909	46.8	354.2	▲ 84.1	▲ 0.6	1.4	0.2	0.5	2.0	▲ 1.2
a 民間企業	▲ 766	▲ 19,192	64,518	▲ 41,099	76,748	6,270	16,832	30,627	27,130	▲ 68,272	▲ 49,470	105,102	25,854	27.5	312.5	▲ 75.4	▲ 0.5	1.1	0.3	0.2	1.7	▲ 0.8
b 公的(公的企業・一般政府)	▲ 5,231	▲ 933	18,757	7,301	▲ 3,316	▲ 12,138	7,501	▲ 9,061	18,223	▲ 28,599	▲ 2,107	26,007	▲ 4,945	92.6	1334.3	▲ 119.0	0.0	0.3	▲ 0.1	0.3	0.3	▲ 0.3
4.財貨・サービスの移出入(純)・統計上の不突合	848,276	772,601	884,142	1,060,163	1,199,339	1,472,783	1,655,599	1,622,893	1,381,839	1,460,480	1,364,449	978,056	1,229,255	▲ 6.6	▲ 28.3	25.7	14.8	10.3	12.5	▲ 1.1	▲ 4.2	2.6
(1) 財貨・サービスの移出入(純)	908,454	659,910	722,436	414,315	970,027	1,247,140	1,304,680	1,324,742	1,077,337	933,291	933,791	844,695	1,005,485	0.1	▲ 9.5	19.0	10.1	8.9	10.2	0.0	▲ 1.0	1.7
(2) 統計上の不突合	▲ 60,178	112,691	161,706	645,848	229,312	225,642	350,919	298,151	304,501	527,188	430,659	133,361	223,770	▲ 18.3	▲ 69.0	67.8	4.7	1.4	2.3	▲ 1.1	▲ 3.2	1.0
5.県内総生産(支出側) (1+2+3+4)	8,099,481	8,052,235	8,578,235	8,621,552	9,074,772	9,255,910	9,498,093	9,502,961	9,339,293	8,938,848	9,220,672	9,503,876	9,827,871	3.2	3.1	3.4	100.0	100.0	100.0	3.2	3.1	3.4
(参考) 域外からの要素所得(純)	403,721	302,099	319,769	270,794	279,873	217,482	202,714	190,769	221,762	194,255	251,691	305,081	251,379	29.6	21.2	▲ 17.6	2.7	3.2	2.6	0.6	0.6	▲ 0.6
県内総所得(市場価格表示)	8,503,202	8,354,333	8,898,004	8,892,346	9,354,645	9,473,393	9,700,807	9,693,730	9,561,055	9,133,103	9,472,363	9,808,957	10,079,251	3.7	3.6	2.8	102.7	103.2	102.6	3.8	3.7	2.8

表6 県内総生産(支出側) (実質:連鎖方式)

(平成27暦年基準)

(単位:百万円、%)

項目	H23年度	24年度	25年度	26年度	27年度	28年度	29年度	30年度	R元年度	2年度	3年度	4年度	5年度	対前年度増加率			構成比			増加寄与度					
	2011	2012	2013	2014	2015	2016	2017	2018	2019	2020	2021	2022	2023	R3	4	5	R3	4	5	R3	4	5			
1.民間最終消費支出	4,377,160	4,422,233	4,518,660	4,387,236	4,414,487	4,377,984	4,408,279	4,400,025	4,332,464	4,152,707	4,259,889	4,405,896	4,402,880	2.6	3.4	▲ 0.1	46.4	47.2	47.1	1.2	1.6	▲ 0.0			
(1) 家計最終消費支出	4,295,264	4,334,391	4,427,671	4,306,569	4,322,193	4,277,289	4,309,263	4,315,554	4,237,109	4,044,176	4,157,367	4,307,701	4,304,657	2.8	3.6	▲ 0.1	45.3	46.1	46.0	1.3	1.6	▲ 0.0			
a 食料・非アルコール	659,222	669,668	675,403	655,035	658,030	649,139	649,236	646,595	639,829	634,085	639,696	628,962	612,420	0.9	▲ 1.7	▲ 2.6	7.0	6.7	6.5	0.1	▲ 0.1	▲ 0.2			
b アルコール飲料・たばこ	120,279	118,928	121,348	110,987	115,168	112,604	109,428	102,610	100,908	98,709	97,510	95,340	93,573	▲ 1.2	▲ 2.2	▲ 1.9	1.1	1.0	1.0	▲ 0.0	▲ 0.0	▲ 0.0			
c 被服・履物	154,171	157,421	172,483	167,318	168,377	152,910	156,769	165,708	163,078	146,991	150,630	170,023	163,050	2.5	12.9	▲ 4.1	1.6	1.8	1.7	0.0	0.2	▲ 0.1			
d 住宅・電気・ガス・水道	1,070,561	1,082,337	1,059,606	1,048,241	1,030,981	1,027,559	1,033,095	1,022,009	1,040,483	1,073,470	1,101,722	1,140,482	1,179,608	2.6	3.5	3.4	12.0	12.2	12.6	0.3	0.4	0.4			
e 家具・家庭用機器・家事サービス	157,362	171,969	202,271	189,815	185,540	180,146	180,758	179,838	171,148	178,435	190,473	195,465	181,172	6.7	2.6	▲ 7.3	2.1	2.1	1.9	0.1	0.1	▲ 0.2			
f 保健・医療	168,501	166,729	168,723	166,881	172,487	172,128	176,232	181,991	185,885	196,254	200,477	206,501	207,681	2.2	3.0	0.6	2.2	2.2	2.2	0.0	0.1	0.0			
g 交通	439,877	470,044	481,950	474,978	475,016	485,533	491,133	485,616	467,563	358,443	353,348	385,286	404,780	▲ 1.4	9.0	5.1	3.9	4.1	4.3	▲ 0.1	0.3	0.2			
h 情報・通信	225,254	218,395	235,112	230,105	225,412	234,751	247,091	261,402	266,051	288,365	303,578	302,610	286,638	5.3	▲ 0.3	▲ 5.3	3.3	3.2	3.1	0.2	▲ 0.0	▲ 0.2			
i 娯楽・スポーツ・文化	277,107	276,331	277,283	269,068	274,811	262,750	263,048	261,054	253,348	232,400	245,437	252,413	247,919	5.6	2.8	▲ 1.8	2.7	2.7	2.7	0.1	0.1	▲ 0.0			
j 教育サービス	67,293	64,764	61,353	58,700	62,003	65,833	68,697	73,035	76,185	74,439	74,201	73,734	70,228	▲ 0.3	▲ 0.6	▲ 4.8	0.8	0.8	0.8	▲ 0.0	▲ 0.0	▲ 0.0			
k 外食・宿泊サービス	345,790	343,944	345,800	334,568	325,210	319,085	307,119	289,899	270,228	193,221	183,313	214,990	208,636	▲ 5.1	17.3	▲ 3.0	2.0	2.3	2.2	▲ 0.1	0.3	▲ 0.1			
l 保険・金融サービス	268,611	242,572	252,160	233,593	257,778	249,473	253,984	264,922	222,330	242,595	266,268	273,928	271,863	9.8	2.9	▲ 0.8	2.9	2.9	2.9	0.3	0.1	▲ 0.0			
m 個別ケア・社会保護・その他	339,813	350,993	374,727	367,129	371,380	365,602	373,396	382,108	384,750	339,793	365,246	381,165	391,120	7.5	4.4	2.6	4.0	4.1	4.2	0.3	0.2	0.1			
(2) 対家計民間非営利団体最終消費支出	81,873	87,752	90,889	80,612	92,294	100,727	99,033	84,425	95,379	108,805	102,616	98,155	98,184	▲ 5.7	▲ 4.3	0.0	1.1	1.1	1.0	▲ 0.1	▲ 0.0	0.0			
2. 地方政府等最終消費支出	1,099,148	1,115,426	1,129,718	1,134,125	1,149,710	1,145,483	1,143,122	1,154,099	1,170,365	1,200,069	1,209,918	1,229,852	1,236,764	0.8	1.6	0.6	13.2	13.2	13.2	0.1	0.2	0.1			
3. 県内総資本形成	1,912,434	1,932,359	2,217,577	2,050,971	2,317,204	2,290,804	2,267,917	2,253,289	2,335,458	2,023,950	2,148,729	2,356,314	2,223,902	6.2	9.7	▲ 5.6	23.4	25.2	23.8	1.4	2.3	▲ 1.4			
(1) 総固定資本形成	1,917,257	1,951,994	2,133,788	2,085,842	2,242,950	2,295,704	2,243,744	2,231,244	2,287,877	2,120,591	2,195,571	2,243,738	2,211,807	3.5	2.2	▲ 1.4	23.9	24.0	23.6	0.8	0.5	▲ 0.3			
a 民間	1,668,228	1,702,914	1,867,111	1,832,089	1,943,415	2,035,718	1,997,969	1,959,839	1,972,147	1,773,098	1,867,625	1,923,603	1,917,326	5.3	3.0	▲ 0.3	20.4	20.6	20.5	1.1	0.6	▲ 0.1			
(a) 住宅	315,433	342,126	338,474	297,003	307,460	316,505	309,832	288,886	282,501	272,034	272,675	250,208	244,878	0.2	▲ 8.2	▲ 2.1	3.0	2.7	2.6	0.0	▲ 0.2	▲ 0.1			
(b) 企業設備	1,353,876	1,362,530	1,529,307	1,535,065	1,635,954	1,719,213	1,688,143	1,671,215	1,690,103	1,500,816	1,595,321	1,676,773	1,676,297	6.3	5.1	▲ 0.0	17.4	17.9	17.9	1.1	0.9	▲ 0.0			
b 公的	249,409	249,346	266,829	253,762	299,536	259,939	245,758	271,133	314,820	345,147	326,602	319,260	294,344	▲ 5.4	▲ 2.2	▲ 7.8	3.6	3.4	3.1	▲ 0.2	▲ 0.1	▲ 0.3			
(a) 住宅	1,934	2,046	4,538	3,873	2,752	2,781	2,819	2,672	2,011	2,777	2,961	2,421	2,766	6.6	▲ 18.2	14.3	0.0	0.0	0.0	0.0	▲ 0.0	0.0			
(b) 企業設備	25,288	28,429	26,884	35,653	50,364	27,665	29,487	24,628	35,583	28,102	45,139	37,264	37,696	60.6	▲ 17.4	1.2	0.5	0.4	0.4	0.2	▲ 0.1	0.0			
(c) 一般政府(中央政府等・地方政府等)	222,377	218,980	235,602	214,225	246,420	229,493	213,466	243,794	277,241	314,105	278,752	279,693	254,043	▲ 11.3	0.3	▲ 9.2	3.0	3.0	2.7	▲ 0.4	0.0	▲ 0.3			
(2) 在庫変動	▲ 6,317	▲ 21,457	84,936	▲ 33,481	74,253	▲ 5,686	22,284	20,329	44,701	▲ 99,882	▲ 47,480	106,803	16,433	52.5	324.9	▲ 84.6	▲ 0.5	1.1	0.2	0.6	1.7	▲ 1.0			
a 民間企業	▲ 765	▲ 19,425	63,502	▲ 40,293	77,759	6,497	16,951	30,505	27,656	▲ 70,383	▲ 45,890	87,951	21,244	34.8	291.7	▲ 75.8	▲ 0.5	0.9	0.2	0.3	1.5	▲ 0.7			
b 公的(公的企業・一般政府)	▲ 4,306	▲ 749	13,582	5,874	▲ 3,506	▲ 12,723	6,958	▲ 7,507	16,285	▲ 28,858	▲ 1,548	15,582	▲ 3,124	94.6	1106.5	▲ 120.0	▲ 0.0	0.2	▲ 0.0	0.3	0.2	▲ 0.2			
4. 財貨・サービスの移出入(純)・統計上の不突合・開差	1,030,029	883,104	1,016,614	1,199,304	1,187,030	1,423,067	1,701,200	1,730,189	1,509,059	1,482,920	1,555,200	1,350,342	1,491,592	4.9	▲ 13.2	10.5	17.0	14.5	15.9	0.8	▲ 2.2	1.5			
5. 県内総生産(支出側) (1+2+3+4)	8,418,771	8,353,122	8,882,570	8,771,636	9,068,430	9,237,338	9,520,518	9,537,603	9,347,346	8,859,647	9,173,736	9,342,404	9,355,138	3.5	1.8	0.1	100.0	100.0	100.0	3.5	1.8	0.1			

表7 県内総生産(支出側)(デフレーター:連鎖方式)

(平成27暦年基準)

(単位:%)

項 目	H23年度	24年度	25年度	26年度	27年度	28年度	29年度	30年度	R元年度	2年度	3年度	4年度	5年度	対前年度増加率			増加寄与度		
	2011	2012	2013	2014	2015	2016	2017	2018	2019	2020	2021	2022	2023	R3	4	5	R3	4	5
1.民間最終消費支出	98.3	97.5	97.7	99.9	99.9	99.8	100.3	100.9	101.5	101.6	102.7	105.9	108.7	1.1	3.1	2.7	1.1	3.1	2.8
(1) 家計最終消費支出	98.3	97.5	97.7	99.9	99.9	99.8	100.3	100.9	101.6	101.6	102.8	105.9	108.8	1.1	3.1	2.7	1.1	3.1	2.8
a 食料・非アルコール	93.8	93.2	93.8	97.9	100.6	102.2	103.2	103.6	104.5	104.9	105.6	112.0	120.7	0.7	6.1	7.8	0.7	6.4	8.6
b アルコール飲料・たばこ	97.5	97.1	96.7	100.2	99.9	101.0	103.0	105.2	108.5	112.3	117.8	121.5	125.3	4.9	3.1	3.1	5.5	3.7	3.7
c 被服・履物	95.2	95.3	95.9	98.9	100.5	101.9	102.3	102.1	103.0	103.7	104.0	106.2	110.3	0.3	2.1	3.9	0.3	2.2	4.0
d 住宅・電気・ガス・水道	100.8	100.5	100.5	100.7	99.5	98.2	98.3	98.4	98.3	97.5	99.1	100.8	98.9	1.6	1.7	▲1.9	1.6	1.7	▲1.9
e 家具・家庭用機器・家事サービス	104.8	98.9	96.9	99.9	100.0	99.7	98.9	98.1	100.6	102.2	102.7	108.6	115.9	0.5	5.7	6.7	0.5	5.9	7.2
f 保健・医療	99.5	99.4	99.3	99.9	100.0	99.4	99.4	98.5	98.8	98.6	98.1	97.1	97.3	▲0.5	▲1.0	0.2	▲0.5	▲1.0	0.2
g 交通	98.1	98.2	99.4	102.9	99.1	98.2	100.2	102.8	103.5	102.9	107.6	110.0	113.0	4.6	2.2	2.7	4.7	2.4	2.9
h 情報・通信	101.7	97.9	98.1	99.5	100.5	97.8	95.8	93.7	91.6	92.0	88.5	91.1	95.0	▲3.8	2.9	4.3	▲3.5	2.6	3.8
i 娯楽・スポーツ・文化	97.1	96.7	96.8	99.5	100.1	100.9	101.1	101.9	103.5	104.8	106.5	108.5	111.3	1.6	1.9	2.6	1.7	2.0	2.8
j 教育サービス	99.6	98.2	98.0	99.5	100.0	99.5	100.0	100.0	99.5	100.0	102.1	103.9	104.9	2.1	1.8	1.0	2.1	1.8	1.0
k 外食・宿泊サービス	94.6	94.8	94.6	98.6	100.3	101.1	101.6	102.8	104.6	105.0	106.2	111.2	118.9	1.1	4.7	6.9	1.2	5.0	7.6
l 保険・金融サービス	103.3	100.6	99.6	99.7	100.2	101.1	102.8	104.9	106.2	104.0	104.5	109.3	113.7	0.5	4.6	4.0	0.5	4.8	4.3
m 個別ケア・社会保護・その他	96.4	95.9	96.8	99.6	99.9	99.9	100.4	101.0	102.4	103.3	104.6	107.9	110.0	1.3	3.2	1.9	1.3	3.3	2.1
(2) 対家計民間非営利団体最終消費支出	99.6	98.2	98.2	99.4	99.6	99.2	99.9	100.3	100.1	99.5	101.0	103.8	106.8	1.5	2.8	2.9	1.5	2.8	2.9
2.地方政府等最終消費支出	99.5	98.7	98.4	100.2	100.0	99.6	100.2	100.4	100.8	99.8	100.9	102.6	103.7	1.1	1.7	1.1	1.1	1.7	1.1
3.県内総資本形成	96.9	96.6	97.8	99.6	99.9	99.2	100.3	101.3	101.9	101.9	105.2	110.3	113.7	3.2	4.9	3.1	3.2	5.1	3.4
(1) 総固定資本形成	97.0	96.6	97.8	99.6	99.9	99.2	100.3	101.4	102.0	101.9	105.3	110.0	113.4	3.3	4.5	3.1	3.4	4.7	3.4
a 民間	97.3	96.9	98.0	99.5	99.9	99.2	100.2	101.2	101.7	101.4	104.8	109.5	112.8	3.4	4.5	3.0	3.4	4.7	3.3
(a) 住宅	94.7	94.2	96.4	99.8	99.9	99.8	101.6	103.2	104.8	105.3	113.4	119.3	119.4	7.7	5.2	0.1	8.0	5.9	0.1
(b) 企業設備	97.8	97.5	98.3	99.5	99.9	99.1	99.9	100.8	101.1	100.7	103.3	107.8	111.6	2.6	4.4	3.5	2.6	4.5	3.7
b 公的	94.7	94.6	96.1	99.6	99.8	99.6	101.1	102.9	104.5	105.0	108.4	113.4	117.4	3.3	4.6	3.5	3.4	5.0	3.9
(a) 住宅	94.8	94.3	96.3	99.9	99.8	99.5	101.2	103.0	105.1	105.5	111.2	117.9	120.5	5.4	6.0	2.2	5.6	6.7	2.6
(b) 企業設備	96.8	96.4	97.7	99.5	99.8	99.2	100.5	102.1	103.0	102.9	106.4	111.1	114.5	3.4	4.4	3.1	3.5	4.7	3.3
(c) 一般政府(中央政府等・地方政府等)	94.4	94.3	95.8	99.6	99.8	99.6	101.2	103.0	104.7	105.2	108.6	113.6	117.7	3.2	4.6	3.6	3.4	5.0	4.0
(2) 在庫変動	95.0	93.8	98.0	100.9	98.9	103.2	109.2	106.1	101.5	97.0	108.6	122.8	127.2	12.0	13.0	3.6	11.5	14.1	4.4
a 民間企業	100.2	98.8	101.6	102.0	98.7	96.5	99.3	100.4	98.1	97.0	107.8	119.5	121.7	11.1	10.9	1.8	10.7	11.6	2.2
b 公的(公的企業・一般政府)	121.5	124.6	138.1	124.3	94.6	95.4	107.8	120.7	111.9	99.1	136.1	166.9	158.3	37.3	22.6	▲5.2	36.7	30.6	▲8.5
4.財貨・サービスの移出入(純)・統計上の不突合・開差	-	-	-	-	-	-	-	-	-	-	-	-	-	-	-	-	-	-	-
5.県内総生産(支出側)(1+2+3+4)	96.2	96.4	96.6	98.3	100.1	100.2	99.8	99.6	99.9	100.9	100.5	101.7	105.1	▲0.4	1.2	3.3	▲0.4	1.2	3.3

令和5(2023)年度
とちぎの県民経済計算(概要)
令和8(2026)年5月発行

編集 栃木県生活文化スポーツ部統計課
発行 栃 木 県
〒320-8501 宇都宮市塙田 1-1-20
生活文化スポーツ部統計課統計分析担当
TEL(028)623-2244

◆◇「とちぎの統計情報」(栃木県ホームページ内)◇◆
<https://www.pref.tochigi.lg.jp/c04/pref/toukei/toukei/top.html>