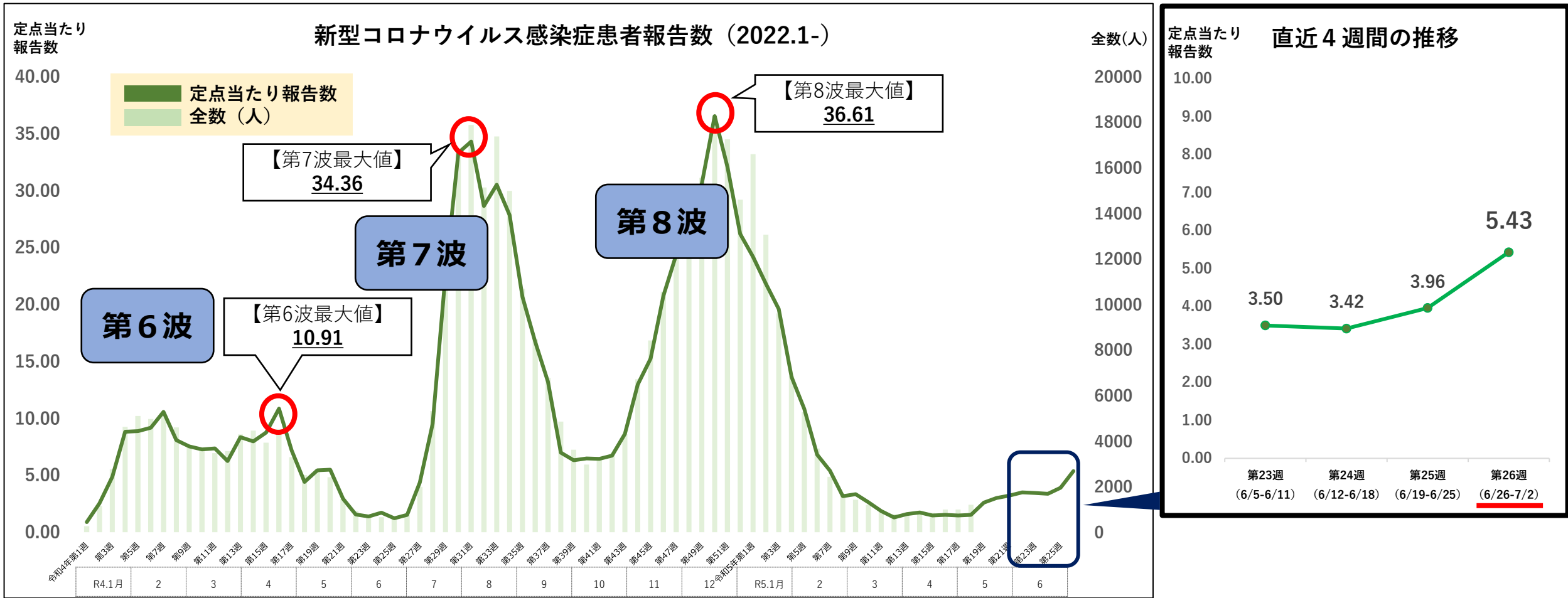


新型コロナウイルス感染症の感染動向把握について

✓ 令和5年第26週（6/26～7/2）の定点当たり報告数は、「5.43」



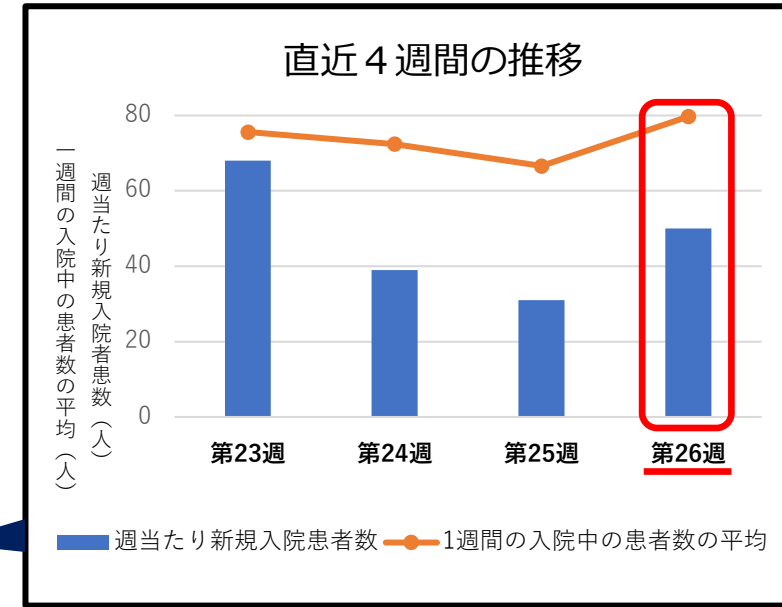
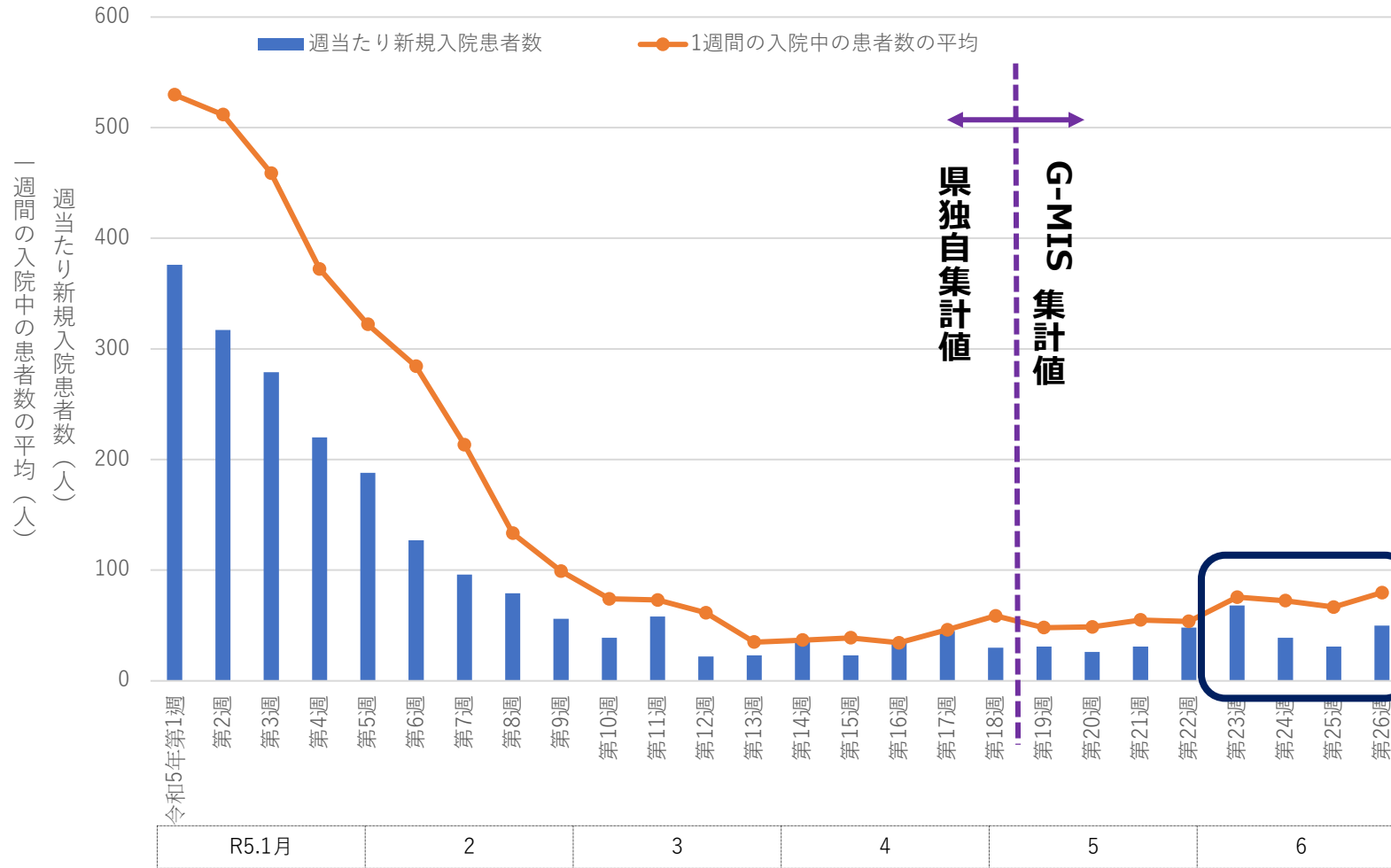
※令和4年第1週から令和4年第39週までは、全数把握による感染者数のデータを基に、県が定点当たり報告数を集計したものです。

令和4年第40週から令和5年第18週までは、全ての医療機関に求めている感染者数の日時報告を基に、国が定点当たり報告数を集計したものです。

週ごとの値は、1週間（月曜日から日曜日まで）の報告数の合計を定点医療機関数で割ったものです。（例 令和5年第1週：令和5年1月2日から1月8日まで）

新型コロナウイルス感染症の新規入院患者数等の推移について

✓ 令和5年第26週（6/26～7/2）の週当たり新規入院患者数は50人、1週間の入院中の患者数の平均は79.7人



令和5年7月5日（水）時点のデータに基づくものです。

※令和5年5月7日までは入院受入医療機関からの報告をベースに県が独自に集計、5月8日以降はG-MISデータを抽出した結果を集計しています。

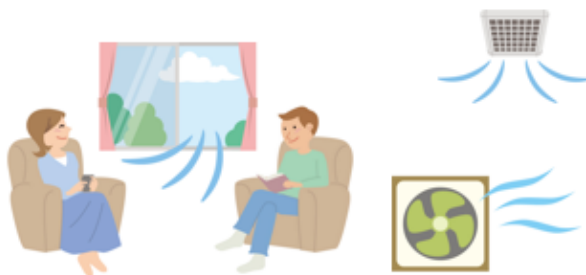
なお、遅れて報告されたり修正されたりする場合がありますため、集計値は暫定値となっています。

夏の感染対策のポイント

夏休みやお盆に帰省等で高齢の方と会う場合や大人数で集まる場合は、**感染予防を心がけて体調を整えるようにしましょう。**高齢者や基礎疾患のある方が感染すれば重症化リスクも高まります。

通院や高齢者施設を訪問する時、咳などの症状がある場合には、感染予防としてマスクの着用が効果的です。

換気



マスク
着用



受診時や医療機関・高齢者施設
などを訪問する時

手洗い・
手指消毒



通勤ラッシュ時など
混雑した電車・バスに乗車する時

※事業者の判断でマスク着用を求められる場合があります。

夏に向けて、新型コロナウイルスの
感染拡大の可能性があります

高齢者の皆様には
春開始接種
をおすすめしています

オミクロン株対応ワクチン
についてはこちら



2回接種を終了した次の方々が対象です

- ✓ 65歳以上の高齢者
- ✓ 基礎疾患を有する方（5～64歳）
- ✓ 医療従事者・介護従事者等