

出先機関における窓口受付時間の短縮対象の拡大について

窓口受付時間短縮の対象とする出先機関を**拡大**し、試行を実施します。

試行実施出先機関

【主な機関】

県税事務所※ 健康福祉センター※ 環境森林事務所
農業振興事務所 土木事務所 教育事務所 等 計66か所
(支所等含む)

※令和7（2025）年10月から継続して実施しています。

試行開始

令和8（2026）年7月1日から

試行期間中の受付時間

午前9時から午後5時まで

※開庁時間・電話受付時間(午前8時30分～午後5時15分)に変更はありません。

〔現状〕
午前8時30分から
午後5時15分まで

⇒試行の効果・影響の検証結果を踏まえ、本格実施を検討します。

勤務時間内に業務を終了できる環境を整えるという
取組の趣旨に御理解と御協力をお願いします。

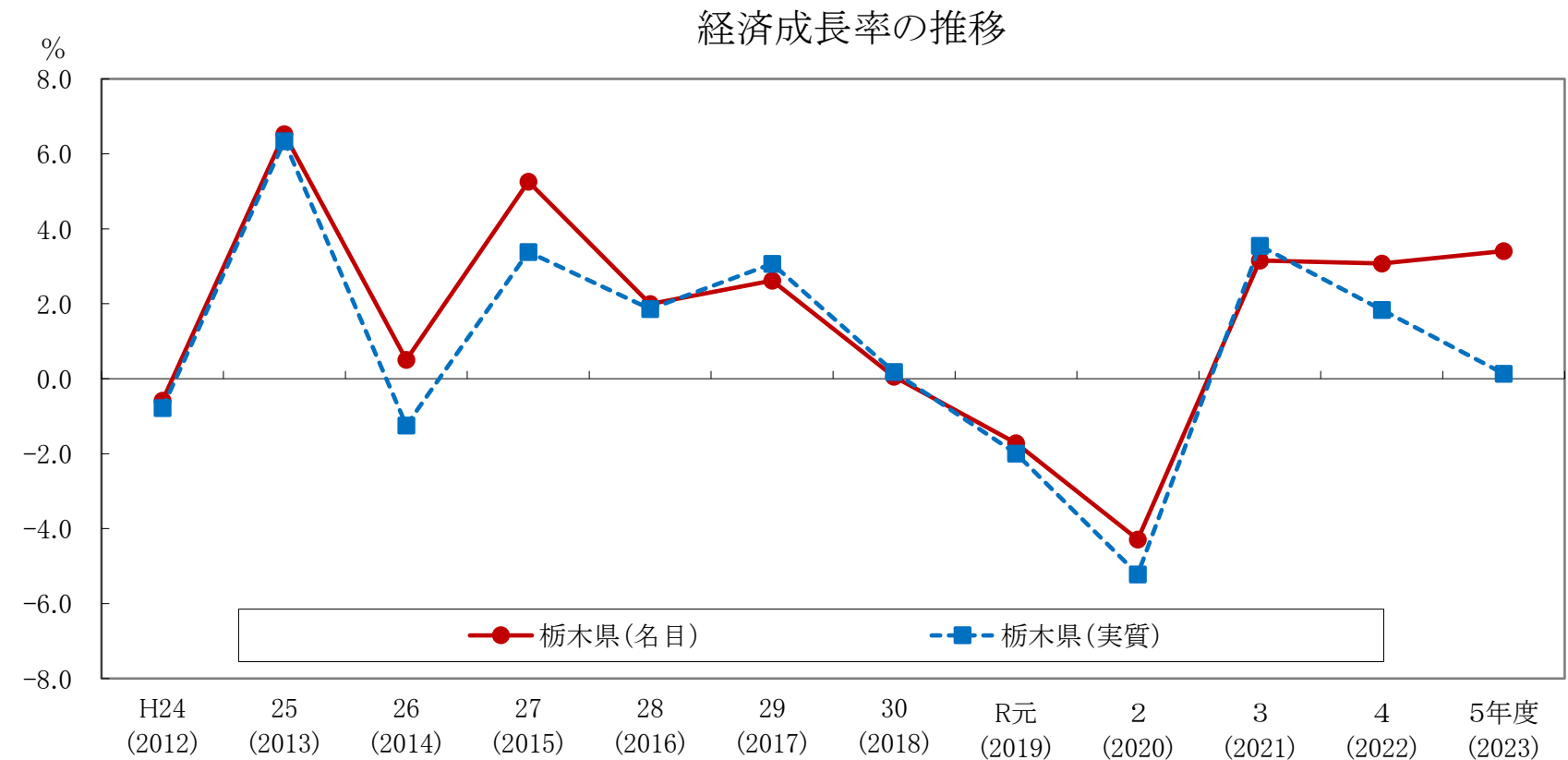


令和5(2023)年度 とちぎの県民経済計算(概要)について

◆ 令和5年度の県内総生産は、名目、実質ともに3年連続の増加

県内総生産
(名目) 9兆8,279億円
(実質) 9兆3,551億円

経済成長率
(名目) +3.4%
(実質) +0.1%



◆ 1人当たり県民所得も3年連続の増加

1人当たり県民所得 355万円 (前年度比+4.2%)

I. ジェンダー後進国日本の現状

- 周回遅れの日本(ジェンダー・ギャップ指数2025)
- 20年間の変化が政策に影響
- 男女間賃金格差(実態・要因・構造)
- 固定的性別役割分担意識の根強さ
- 地方で根強い性別役割意識～女性流出に拍車～

II. 令和モデルの構築(私たちがめざすべきこと)

- 生活様式、家庭観の大きな変化
- 「令和モデル」実現のために～2つの施策～
- ワークイノベーションの推進
- アンコンシャス・バイアスの解消～女性に選ばれるために

III. 県政への期待

- 女性活躍・ジェンダー問題を未来創造の中核視点に位置づける(ジェンダー主流化)
- 栃木県人口減少対策マンダラチャート
- 「新とちぎ未来創造プラン」・「とちぎ男女共同参画プラン」(6期計画)
- 人口未来推進本部の本格稼働によりムーブメントを起こす！！

入場
無料



食育推進全国大会



in とちぎ

とちぎからつながる 恵みの輪

～ 作って 食べて 学んで 食育で未来を拓こう～

10:10～ | 開会式 / 第10回食育活動表彰表彰式

恵みの輪がつながる、五感で楽しく“食”を学べるイベント盛りだくさん!

栃木県元気ニコニコ部長
(通称GNO)

とちまるくん ©栃木県

大会専用HP・
Instagramはこちら

事前申込などの最新情報を
随時お届けしますので、
ぜひチェック&フォローしてください!

大会公式
HP

大会公式
Instagram



▲ <https://syokuiku-tochigi.pref.tochigi.lg.jp/>

日時
場所

2026年 6月6日 土 10:00~17:00

メイン会場

マロニエプラザ (栃木県立宇都宮産業展示館)

栃木県宇都宮市元今泉6-1-37

※入場者多数の場合、入場を制限する場合があります。

会場への
アクセス

会場に駐車場はございません。

公共交通機関での
ご来場をお願いします。

「宇都宮駅東口」および「臨時駐車場(栃木県JAビル)」より
マロニエプラザまで無料シャトルバスを運行。

詳細はこちら >>



主催

農林水産省、栃木県

後援

内閣府、消費者庁、子ども家庭庁、文部科学省、厚生労働省、全国知事会、
全国都道府県議会議長会、全国市長会、全国市議会議長会、全国町村会、全国町村議会議長会

臨時駐車場
利用特典

「臨時駐車場(キャノン宇都宮事業所)」
からライトラインでご来場の方には、
抽選券1枚プレゼント!



藤本美貴 トークショー

整理券
配布

ミキテイ流
無理しない
食と健康づくり



from TOCHIGI とちぎ育ちの うんまいもの! クッキングショー

整理券
配布

試食
あり



U字工事 × ホテルエビナール那須 荒井総料理長



三重ホンダヒート



栃木シティ



レーヴィス栃木

※当日の参加チームはHPで発表予定です。

食べて強くなるうプロジェクト 食育キャプテン委嘱式

スポーツの活力となる食事の大切さを
選手自らの体験から学ぼう!

とちキャラーズと 食育〇×チャレンジ! & グリーティング

とちまるくん©栃木県
さのまる©佐野市



整理券
配布

試食
あり

いちご研究所×
栃木県みつばち協議会presents

いちご学セミナー

いちご王国栃木
— 知らなかったいちごとみつばちの関係 —



自然に健康になれる とちぎ食の環プロジェクト

知事宣言&シンポジウム
健康的で持続可能なとちぎの
食環境づくりをスタート!



ナゾキに挑戦して豪華景品をゲット! とちぎ食育ナゾキラリー & 抽選会

※景品はなくなり次第終了



昭和100年記念イベント 食から考える 持続可能な農の未来

事前
申込

試食
あり

～No Farms No Future～
かそべん(過疎地域の味を詰めたお弁当)を
食べながら食と農のつながりを考えよう



歌う海賊団ッ! ステージショー



五感で学ぶ 食体験プログラム

整理券
配布

こども模擬セリ体験

鮎つかみどり体験

たまねぎ収穫体験



食育キャプテンと楽しく体を動かそう!

事前
申込

おやこ運動 遊び教室



みんなでできる運動遊び

※未就学児対象プログラムのみ実施



チームの指導で競技体験

県民一人ひとりの防犯対策の強化のお願い

緊急アピール

県民の皆さん、報道等で御案内のとおり、5月14日の午前中に栃木県上三川町で、痛ましい強盗殺人事件が発生いたしました。

尊い命を犯罪から守り、安全で安心な栃木を創るためには、何よりも県民の皆様の防犯意識の一層の強化が必要です。

県民の皆様におかれましては、下記の取組を実践し、防犯対策の強化と地域防犯力の強化に努めていただきますようお願いいたします。

県民の皆さんにお願いしたいこと

- 栃木県警防犯アプリ「とちぎポリス」「ルリちゃんメール」を活用した早期情報共有
- 住宅への防犯機器の設置（住宅用防犯ブザー等）
- 不審な車両や普段見かけない人物を目撃した際の110番通報
- 「ながら見守り」の取組による地域防犯力の強化
- 最寄りの警察署・交番の場所の確認

令和8（2026）年5月19日

栃木県知事	福田	富一
栃木県市長会長	佐藤	栄一
栃木県町村会長	古口	達也