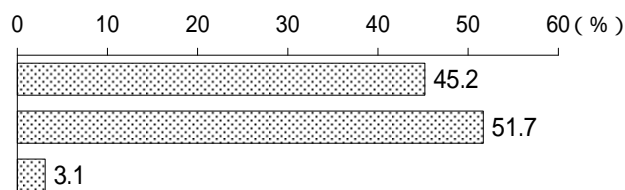


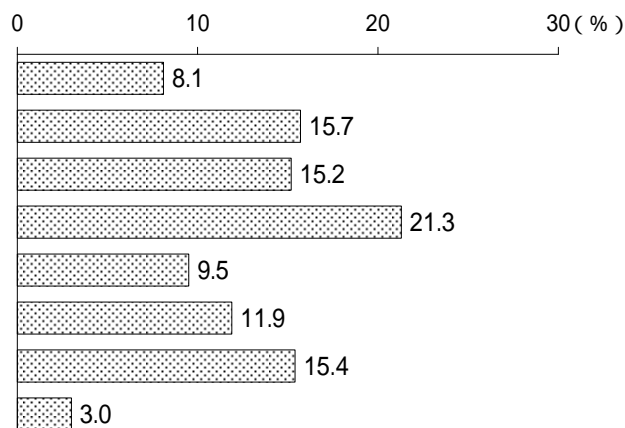
(F 1) 性別

	件数	構成比
1 男性	638	45.2 %
2 女性	729	51.7
(無回答)	44	3.1
全 体	1,411	100.0



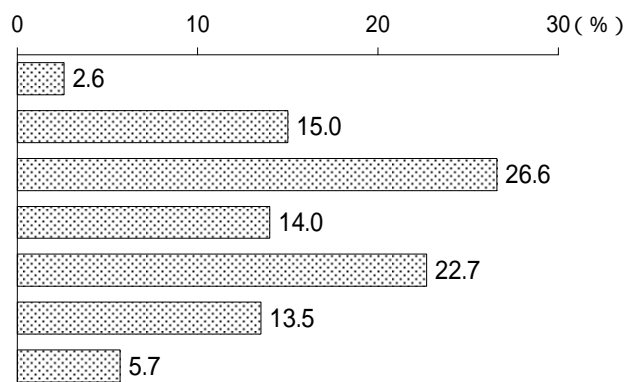
(F 2) 年齢

	件数	構成比
1 20歳～29歳	114	8.1 %
2 30歳～39歳	221	15.7
3 40歳～49歳	215	15.2
4 50歳～59歳	300	21.3
5 60歳～64歳	134	9.5
6 65歳～69歳	168	11.9
7 70歳以上	217	15.4
(無回答)	42	3.0
全 体	1,411	100.0



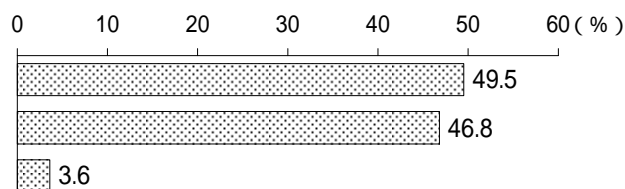
(F 3) 本人の職業

	件数	構成比
1 農林漁業	37	2.6 %
2 商工サービス業・自由業	211	15.0
3 管理職・事務職・専門技術職	375	26.6
4 労務職	198	14.0
5 家事	320	22.7
6 その他の無職・学生	190	13.5
(無回答)	80	5.7
全 体	1,411	100.0



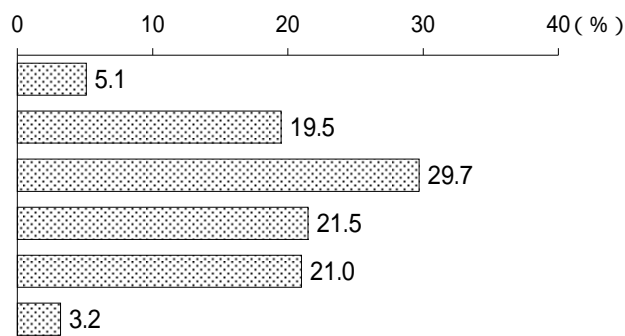
(F 4) 世帯内地位

	件数	構成比
1 家計を主に支えている	699	49.5 %
2 支えていない	661	46.8
(無回答)	51	3.6
全 体	1,411	100.0



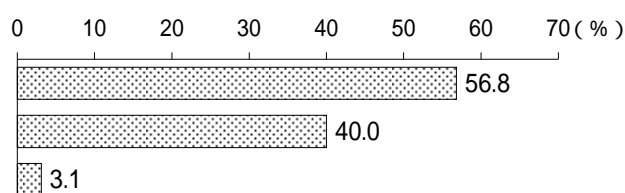
(F 4 - 1) 世帯主職業

	件数	構成比
1 農林漁業	34	5.1 %
2 商工サービス業・自由業	129	19.5
3 管理職・事務職・専門技術職	196	29.7
4 労務職	142	21.5
5 その他の無職	139	21.0
(無回答)	21	3.2
全 体	661	100.0



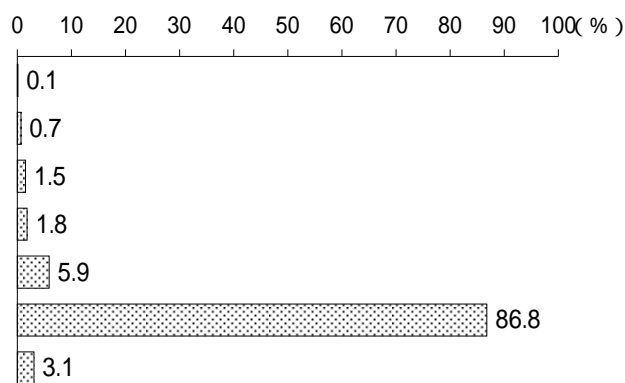
(F 5) 高齢者家族 (65 歳以上) の有無

	件数	構成比
1 いる	802	56.8 %
2 いない	565	40.0
(無回答)	44	3.1
全 体	1,411	100.0



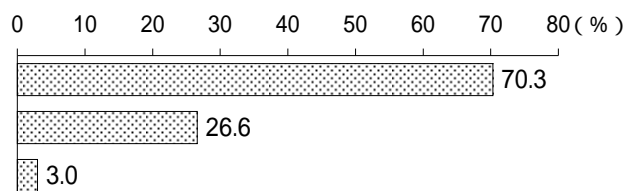
(F 6) 栃木県居住年数

	件数	構成比
1 1年未満	2	0.1 %
2 1年～2年	10	0.7
3 3年～4年	21	1.5
4 5年～9年	26	1.8
5 10年～19年	83	5.9
6 20年以上	1,225	86.8
(無回答)	44	3.1
全 体	1,411	100.0



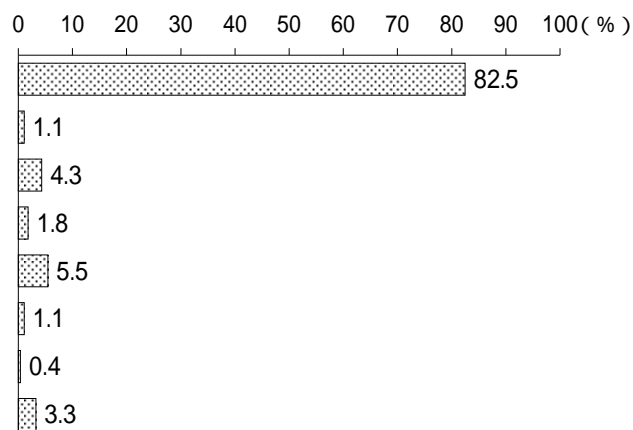
(F 7) 出生地

	件数	構成比
1 県内	992	70.3 %
2 県外	376	26.6
(無回答)	43	3.0
全 体	1,411	100.0



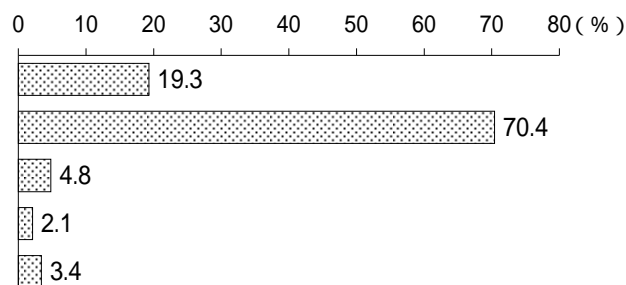
(F 8) 住居形態

	件数	構成比
1 持家の一戸建	1,164	82.5 %
2 持家の集合住宅(分譲マンションなど)	16	1.1
3 借家の一戸建	61	4.3
4 公社・公営の賃貸住宅	25	1.8
5 民間の賃貸アパート・マンション	77	5.5
6 社宅・官舎	16	1.1
7 その他	6	0.4
(無回答)	46	3.3
全 体	1,411	100.0



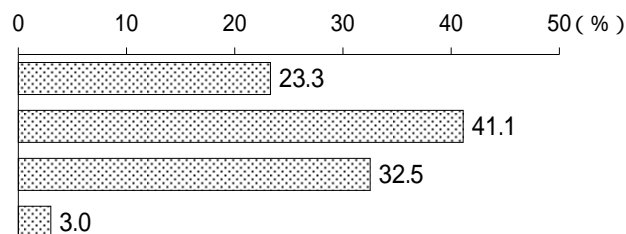
(F 9) 居所環境

	件数	構成比
1 農山村	273	19.3 %
2 住宅地	993	70.4
3 商店街	68	4.8
4 その他	29	2.1
(無回答)	48	3.4
全 体	1,411	100.0



(F 10) 居住地域 / 地域別

	件数	構成比
1 県北地域	329	23.3 %
2 県央地域	580	41.1
3 県南地域	459	32.5
(無回答)	43	3.0
全 体	1,411	100.0



(F 11) 居住地域 / 市町別

	件数	構成比
1 宇都宮市	357	25.3 %
2 宇都宮市以外の市	723	51.2
3 町	272	19.3
(無回答)	59	4.2
全 体	1,411	100.0

