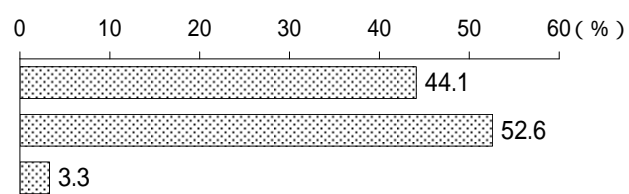


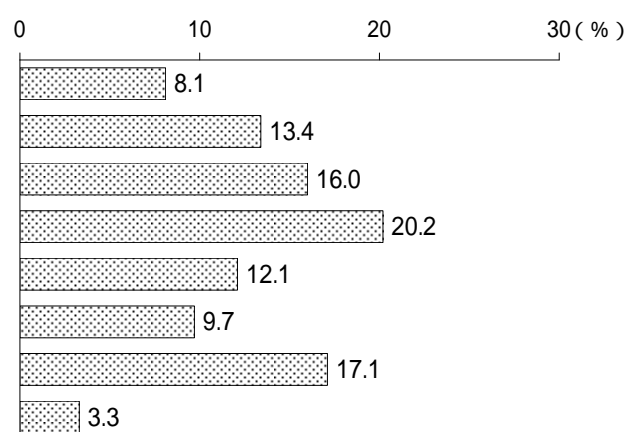
( F 1 ) 性別

	件数	構成比
1 男性	569	44.1 %
2 女性	678	52.6
(無回答)	43	3.3
全 体	1,290	100.0



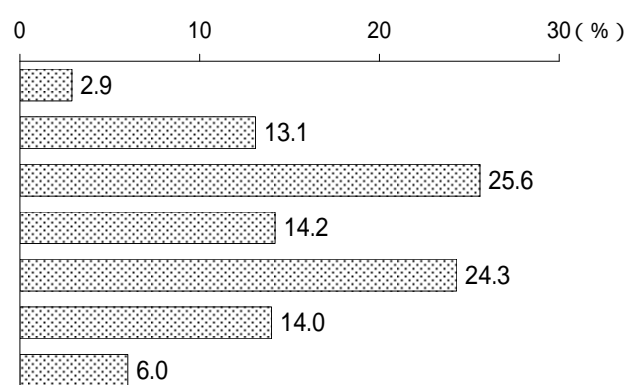
( F 2 ) 年齢

	件数	構成比
1 20歳～29歳	105	8.1 %
2 30歳～39歳	173	13.4
3 40歳～49歳	207	16.0
4 50歳～59歳	260	20.2
5 60歳～64歳	156	12.1
6 65歳～69歳	125	9.7
7 70歳以上	221	17.1
(無回答)	43	3.3
全 体	1,290	100.0



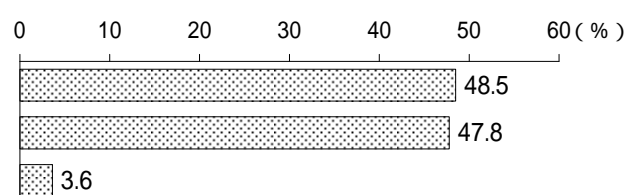
( F 3 ) 本人の職業

	件数	構成比
1 農林漁業	37	2.9 %
2 商工サービス業・自由業	169	13.1
3 管理職・事務職・専門技術職	330	25.6
4 労務職	183	14.2
5 家事	313	24.3
6 その他の無職・学生	180	14.0
(無回答)	78	6.0
全 体	1,290	100.0



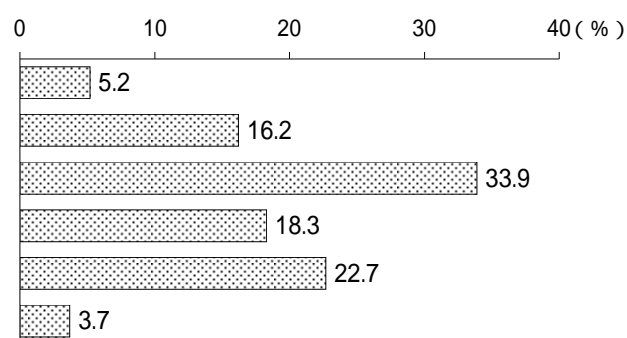
( F 4 ) 世帯内地位

	件数	構成比
1 家計を主に支えている	626	48.5 %
2 支えていない	617	47.8
(無回答)	47	3.6
全 体	1,290	100.0



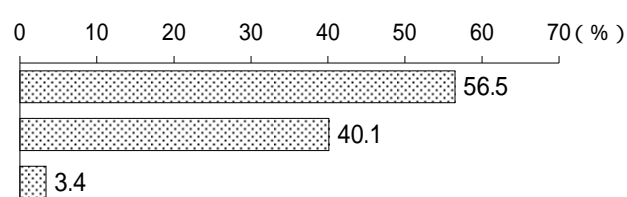
( F 4 - 1 ) 世帯主職業

	件数	構成比
1 農林漁業	32	5.2 %
2 商工サービス業・自由業	100	16.2
3 管理職・事務職・専門技術職	209	33.9
4 労務職	113	18.3
5 その他の無職	140	22.7
(無回答)	23	3.7
全 体	617	100.0



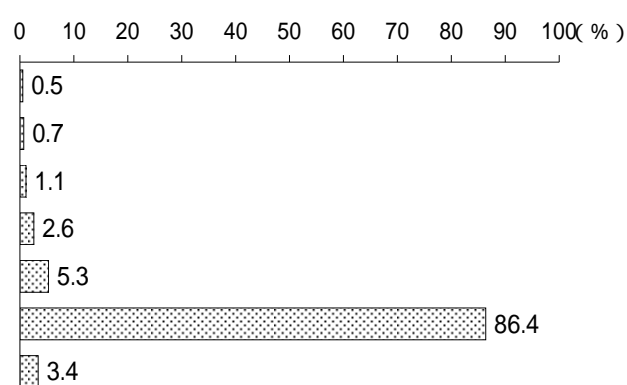
( F 5 ) 高齢者家族 ( 65 歳以上 ) の有無

	件数	構成比
1 いる	729	56.5 %
2 いない	517	40.1
(無回答)	44	3.4
全 体	1,290	100.0



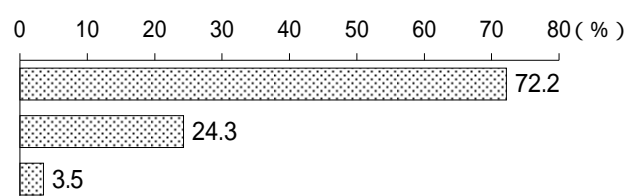
( F 6 ) 栃木県居住年数

	件数	構成比
1 1年未満	6	0.5 %
2 1年～2年	9	0.7
3 3年～4年	14	1.1
4 5年～9年	34	2.6
5 10年～19年	69	5.3
6 20年以上	1,114	86.4
(無回答)	44	3.4
全 体	1,290	100.0



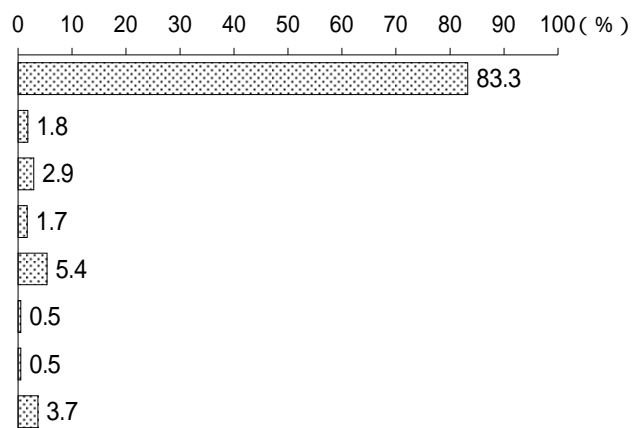
( F 7 ) 出生地

	件数	構成比
1 県内	931	72.2 %
2 県外	314	24.3
(無回答)	45	3.5
全 体	1,290	100.0



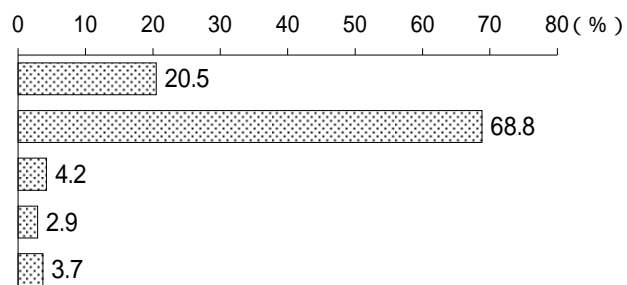
( F 8 ) 住居形態

	件数	構成比
1 持家の一戸建	1,075	83.3 %
2 持家の集合住宅(分譲マンションなど)	23	1.8
3 借家の一戸建	38	2.9
4 公社・公営の賃貸住宅	22	1.7
5 民間の賃貸アパート・マンション	70	5.4
6 社宅・官舎	7	0.5
7 その他	7	0.5
(無回答)	48	3.7
全 体	1,290	100.0



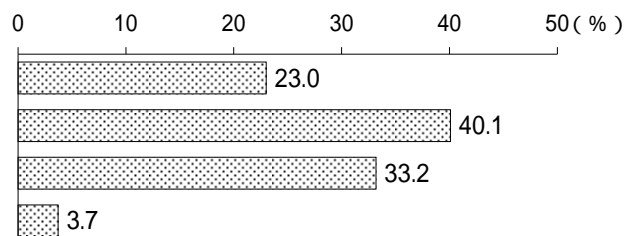
( F 9 ) 居所環境

	件数	構成比
1 農山村	264	20.5 %
2 住宅地	887	68.8
3 商店街	54	4.2
4 その他	37	2.9
(無回答)	48	3.7
全 体	1,290	100.0



( F 10 ) 居住地域 / 地域別

	件数	構成比
1 県北地域	297	23.0 %
2 県央地域	517	40.1
3 県南地域	428	33.2
(無回答)	48	3.7
全 体	1,290	100.0



( F 11 ) 居住地域 / 市町別

	件数	構成比
1 宇都宮市	327	25.3 %
2 宇都宮市以外の市	689	53.4
3 町	217	16.8
(無回答)	57	4.4
全 体	1,290	100.0

