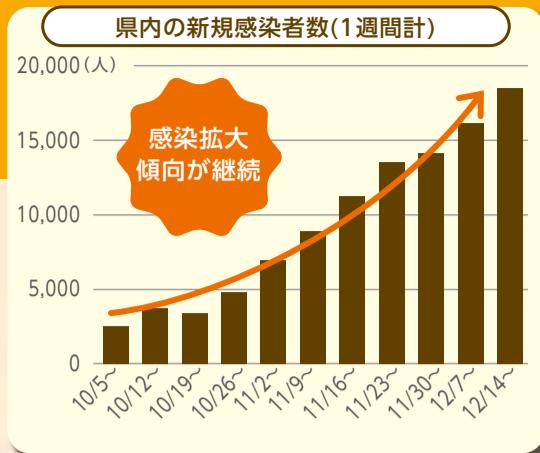


# 新型コロナウイルス感染症

本県では新規感染者数の増加傾向が継続しており、病床使用率は過去最高値を更新しました。季節性インフルエンザとの同時流行も懸念される中、人と会う機会が増える今月は、**最大限の緊張感を持って行動することが重要**です。皆さま一人ひとりのご協力をお願いします。

## 年始の過ごし方のお願い

- 基本的な感染対策の徹底の継続を  
特に換気は効果が期待されます。室内温度に留意しながら、定期的に窓を開けましょう
- 会食の機会が増える時期です。会話時のマスク着用など感染対策の徹底を
- 帰省や旅行の“前後”に検査の受検を



## おさらいと最新情報

これまで過去の号で新型コロナに関する情報をお知らせしてきましたが、対策等は状況に応じて日々変わります。そこで今回は、現時点での皆さまへのお願いや対策等のポイントを最新情報を交えながら改めてお伝えします。

※本紙では概要を掲載しています。条件等の詳細は、県ホームページでご確認ください

### 01 ワクチン接種のご検討を

新型コロナワクチンは、感染・発症・重症化を予防する効果が期待されています

**NEW!** 追加接種(3回目以降)に用いるモデルナ社のワクチン対象年齢が「18歳以上」から「12歳以上」へ拡大されました

### 02 無料検査のご活用を

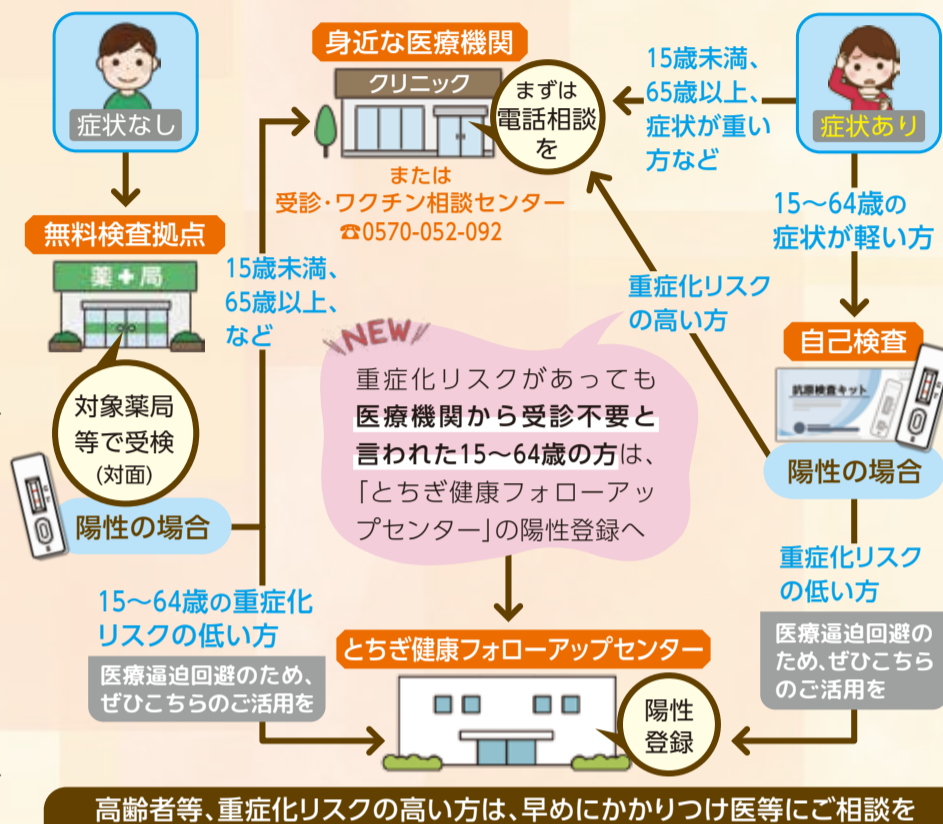
感染に不安がある方や帰省・旅行される方(いずれも無症状に限る)は無料検査をご活用ください

**無料検査**

### 03 症状があっても軽症の方はセンター活用のご検討を

15~64歳で軽症等の方は医療機関の逼迫を回避するため、自己検査の上、「とちぎ健康フォローアップセンター」の陽性登録をご活用ください

**陽性登録**



高齢者等、重症化リスクの高い方は、早めにかかりつけ医等にご相談を

## 新春特別企画 NEW YEAR PRESENT おとしだまクロスワード

1	2	3	4	5
6		A		
	7			8
9				D
11	12	B		
13	C		14	E

### タテのカギ

- 安全運転で「交通〇〇ゼロ」を目指しましょう
- 奈良時代に「天下三戒壇」の一つと称された下野〇〇〇寺
- 今年全線開業予定。宇都宮市と芳賀町を結ぶ、次世代〇〇〇〇電車システム「LRT」
- 身分証明書として使える〇〇ナンバーカード
- 神秘的なブルーが美しい。矢板市にある「おしらじの〇〇」
- 民間団体が認定する日本三大イルミネーションの一つ。〇〇〇〇フラワーパーク
- 道の駅たかねざわ 元気あっぱむら内のグランピング〇〇〇では、ゆったり快適なキャンプが楽しめる
- 県の伝統工芸品である大谷石細工のカエルの置物を「〇〇帰る」の語呂合わせで縁起物として購入する方も

答え とちぎ A B C D E 150年

### ヨコのカギ

- 国の重要無形民俗文化財。小山市間々田に伝承される5月5日の祭り
- 昨年10月に本県で開催した国内最大のスポーツの祭典「いちご一会とちぎ〇〇〇〇」
- 本県が開発した〇〇いちごの「ミルクベリー」
- 昨年、割れたことで話題になった「九尾の狐」伝説が残る殺生石は、国の〇〇〇〇うに指定
- 今年6月に日光市で開催。国際会議のG〇〇〇〇サミット関係閣僚会合
- 本県の県花は、やしおつ〇〇
- 大田原市で生産が盛んな「と〇〇〇し」は、ナス科の植物。辛味があるものが一般的でスパイスとして多用

**パズルの答え**、郵便番号、住所、氏名、年齢、電話番号、意見・感想を記入の上、はがきまたは栃木県電子申請システムでご応募ください。正解者の中から抽選で5名の方に**とちぎ和牛(すき焼き用)**をプレゼントします。[締切:1/20(金)必着] ※2月中旬発送予定 〒320-8501 栃木県広報課「とちぎ県民だより」係 ※個人情報はプレゼント発送以外には使用しません

## 県産牛乳で体づくり

**安心 安全 新鮮**

ミルクの国とちぎ

栃木県牛乳普及協会  
宇都宮市平出工業団地6-7  
TEL.028-664-3611

えい牛乳で!? 親子でカンタンレシピ  
ホームページで公開中

## NEIS 体操教室 NEW OPEN

FKDインターパーク校

栃木初出店 2/17

ネイス体操教室が栃木県に初出店!

無料\*体験レッスン受付中!  
\*バタフライ教室のみ1,500円(税込)

TEL 0570-666-023  
平日(祝日除く)10:30~18:00 / 土 10:00~14:00  
広告主 | 株式会社ママダ TEL 0296-24-1828 茨城県筑西市甲1番地1

【問合せ】県新型コロナウイルス生活相談センター ☎0570-0666-9833